



Fahrerlaubnis-antrag-Verlust mit Expressherstellung

Name:	
Vorname:	
Geburtsdatum:	
Geburtsort:	
Wohnort / Postleitzahl:	
Straße / Hausnummer:	
Mail:	Telefonnummer:

Angaben zum in Verlust geratenen Führerschein:

Führerschein-Nummer: _____
Ausstellungsbehörde (Ort/Landkreis): _____
Ausstellungsdatum: _____ Klasse(n): _____
Ggf. Abweichender Familienname bei Ausstellung:

Angaben zum Verlust / Verlusterklärung

Wann und unter welchen Umständen ist der Führerschein in Verlust geraten?

Verlustanzeige erstattet?

Nein Ja

Wenn ja, Anzeigenummer: _____

Ist der Führerschein entzogen,
sichergestellt oder besteht z.Z. ein
Fahrverbot?

Nein Ja, durch folgende Behörde: _____

Besitzen Sie derzeit einen ausländischen Führerschein, dann ist eine Kopie der Vorder- und Rückseite beizufügen).

Abholung des Führerscheines

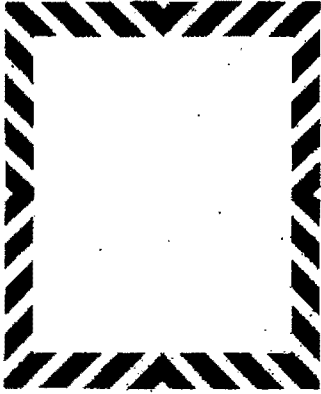
Bei der Beantragung eines Ersatzführerscheines in besonderen Notfällen per Expressherstellung (6,75 €) ist die Antragstellung und Abholung ausschließlich in der Fahrerlaubnisbehörde möglich.

Die Angaben in diesem Antrag werden nach den Maßgaben des Straßenverkehrsgesetzes (StVG) und der Verordnung über die Zulassung von Personen zum Straßenverkehr (FeV) nur zum Zwecke der Antragsbearbeitung automatisiert verarbeitet. Die Fahrerlaubnisbehörde übermittelt die Daten gemäß § 50 StVG und § 49 (FeV) an das Zentrale Fahrerlaubnisregister des Kraftfahrt-Bundesamtes zur Speicherung. Eine Dateibeschriftung zu der automatisierten Verarbeitung der Daten kann beim behördlichen Datenschutzbeauftragten des Landesamtes für Bürger- und Ordnungsangelegenheiten eingesehen werden. Für eine bei der Bearbeitung meines Antrags zur Aufklärung des Sachverhalts erforderliche Einsichtnahme in mich betreffende Strafakten, Ausländerakten und Bußgeldakten erteile ich der Verwaltungsbehörde meine Zustimmung.

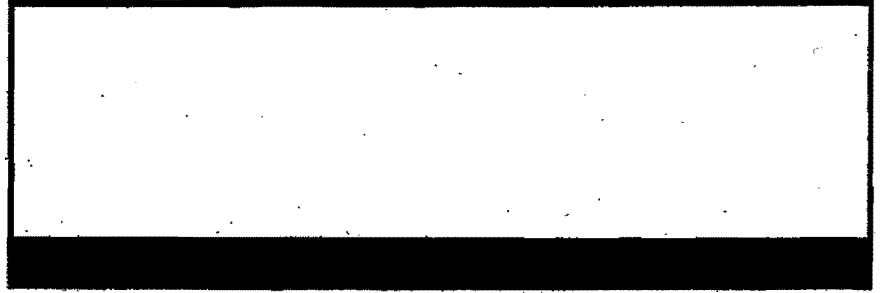
Datum

Unterschrift

Unterschriftenfeld: (Ränder bitte nicht überschreiben)



Bundeshauptstadt Berlin



Ersatzführerschein nach Verlust/Diebstahl

Beantragung eines Ersatzführerscheins nach Verlust oder Diebstahl

Voraussetzungen

- Hauptwohnsitz in Berlin
Wenn Berlin Nebenwohnsitz ist, kann der Antrag nur mit Zustimmung der Behörde des Hauptwohnsitzes bearbeitet werden.
- Persönliche Vorsprache ist erforderlich
Ein Ersatzführerschein nach Verlust oder Diebstahl kann bei jedem Berliner *Bürgeramt* beantragt werden.
Achtung
In folgenden Fällen ist die Beantragung oder Abholung nur bei der *Fahrerlaubnisbehörde* möglich:
 - vorläufiger Führerschein
 - Expressherstellung Führerschein

Erforderliche Unterlagen

- Personalausweis oder Pass
- 1 Lichtbild
Aktuelles biometrisches Foto, siehe hierzu die Foto-Mustertafel unten als Link.
- ggf. Karteikartenabschrift
Wenn der verlorene Führerschein kein Kartenführerschein war und nicht in Berlin ausgestellt wurde, benötigt das Führerscheinbüro Ihre Fahrerlaubnisdaten von der Ausstellungsbehörde des verlorenen Führerscheines (Karteikartenabschrift).
Um die Ausstellung des Ersatzführerscheins zu beschleunigen, können Sie die Ausstellungsbehörde Ihres Führerscheins vorab telefonisch um die Übersendung der Daten an das Führerscheinbüro Berlin bitten. Das Anschriftenverzeichnis der Fahrerlaubnisbehörden finden Sie unter "Weiterführende Informationen".

Gebühren

- 40,00 Euro: Ersatzführerschein
- 10,00 Euro: vorläufiger Führerschein bei gleichzeitiger Beantragung des Ersatzführerscheins
- 13,30 Euro: vorläufiger Führerschein
- 4,85 Euro: Direktversand des Führerscheins (Zustellung per Einschreiben/Einwurf in den Briefkasten. Voraussetzung ist, dass der Name des Adressaten auf dem Briefkasten angegeben ist.)
- 6,75 Euro: Expressherstellung des Führerscheins

Rechtsgrundlagen

- Fahrerlaubnis-Verordnung (FeV).

<http://gesetze.berlin.de/?typ=reference&y=100&g=FeV>

Durchschnittliche Bearbeitungszeit

Die Expressherstellung des Führerscheins erfolgt durch die Bundesdruckerei innerhalb von 48 Stunden (zwei Arbeitstage).

Weiterführende Informationen

- Anschriftenverzeichnis der Fahrerlaubnisbehörden

http://www.kba.de/DE/ZentraleRegister/Anschriftenverzeichnisse/anschriftenverzeichnisse_node.html

- Foto-Mustertafel

https://www.berlin.de/lab0/_assets/kraftfahrzeugwesen/foto-mustertafel.pdf

- Aktuelle Bearbeitungsstände der Fahrerlaubnisbehörde Berlin

<https://www.berlin.de/lab0/mobilitaet/aktuelles/aktuelle-bearbeitungsstaende-736453.php>

Zuständige Behörden

Bürgeramt

Ein Ersatzführerschein nach Verlust oder Diebstahl kann bei jedem Berliner Bürgeramt beantragt werden.

Fahrerlaubnisbehörde

Beantragung und Abholung von

- vorläufiger Führerschein

- Expressherstellung Führerschein