

Senatsverwaltung für Umwelt, Mobilität, Verbraucher- und Klimaschutz  
Unfallkommission Berlin

Straßenverkehrsunfall mit tödlichem Ausgang

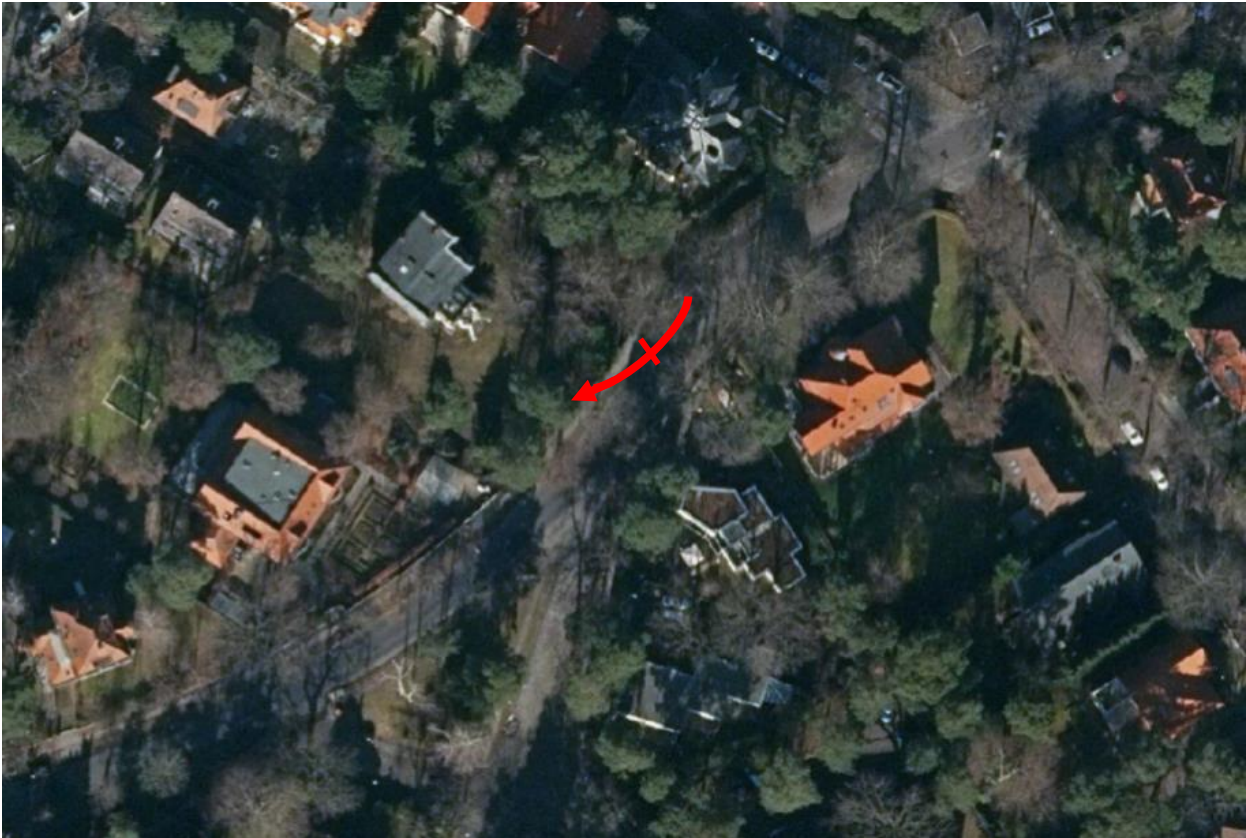
**Alleinunfall Pkw**

Am 15.08.2022 um 02:07 Uhr in 14129 Berlin-StZe, OT Schlachtensee, Matterhornstr./Palmzeile, befuhr eine 46-jährige Pkw fahrende Person die Matterhornstraße, aus Richtung Reifträgerweg kommend, in Richtung Günter-Pfitzmann-Platz und kam aus bisher unbekanntem Gründen nach rechts von der Fahrbahn ab. Hier kollidierte sie in Höhe der Matterhornstraße 80 mit einem Straßenbaum. Sie wurde dabei schwerverletzt und erlag unmittelbar nach dem Transport ins Krankenhaus ihren Verletzungen.

Der Text ist eine bearbeitete Version des Sachverhaltes zum Verkehrsunfall.



Quelle: Geoportal Berlin / Karte von Berlin 1:5000 (K5 –Farb-Ausgabe)



Quelle: Geoportal Berlin- Digitale farbige Orthophotos 2021 (DOP20RGBI)

In den letzten 36 Monaten (01.07.2019 – 30.06.2022) wurde an dem Knoten Matterhornstraße / Palmzeile (RBS-Nr. 335420), **kein** Verkehrsunfall (ohne Semi-VU) polizeilich registriert.

**Kurzmitteilung zur Unfalllage**

Als Unfallursachen wurden registriert:

- entfällt

Der beschriebene Unfall ist in dieser Statistik nicht enthalten.

