

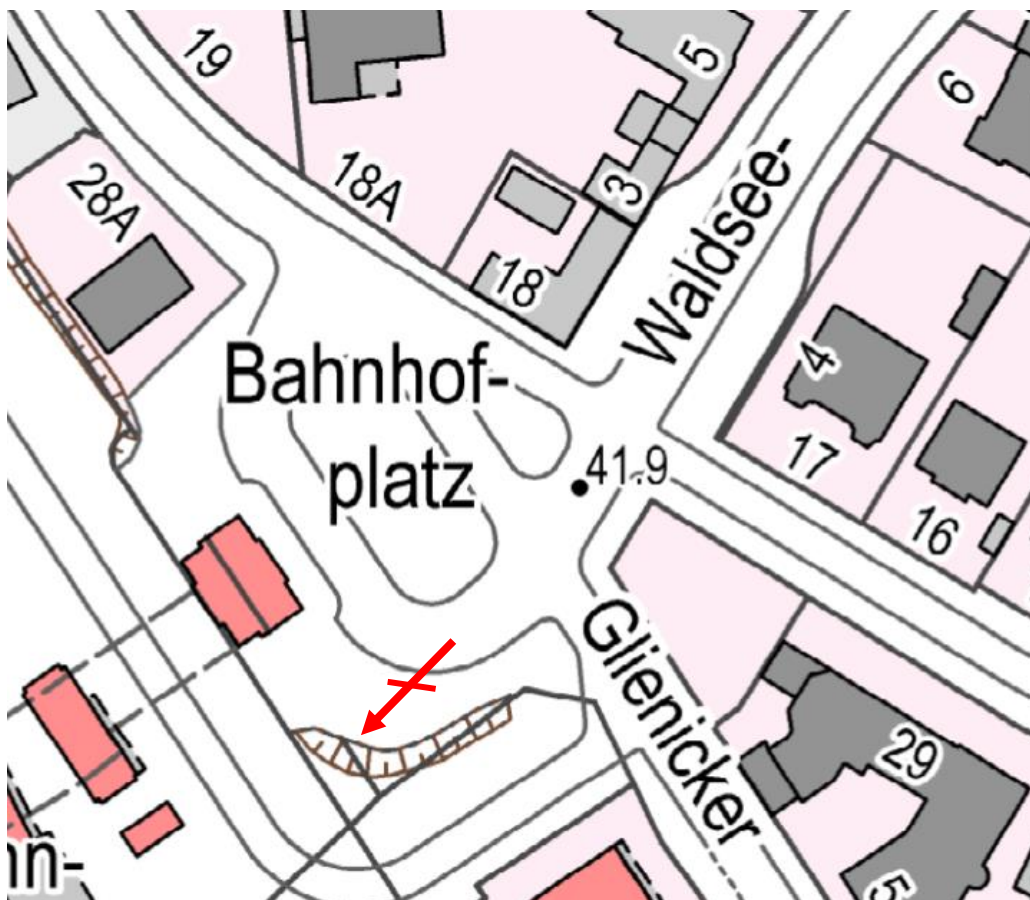
Senatsverwaltung für Umwelt, Mobilität, Verbraucher- und Klimaschutz  
Unfallkommission Berlin

Straßenverkehrsunfall mit tödlichem Ausgang (nachverstorben)

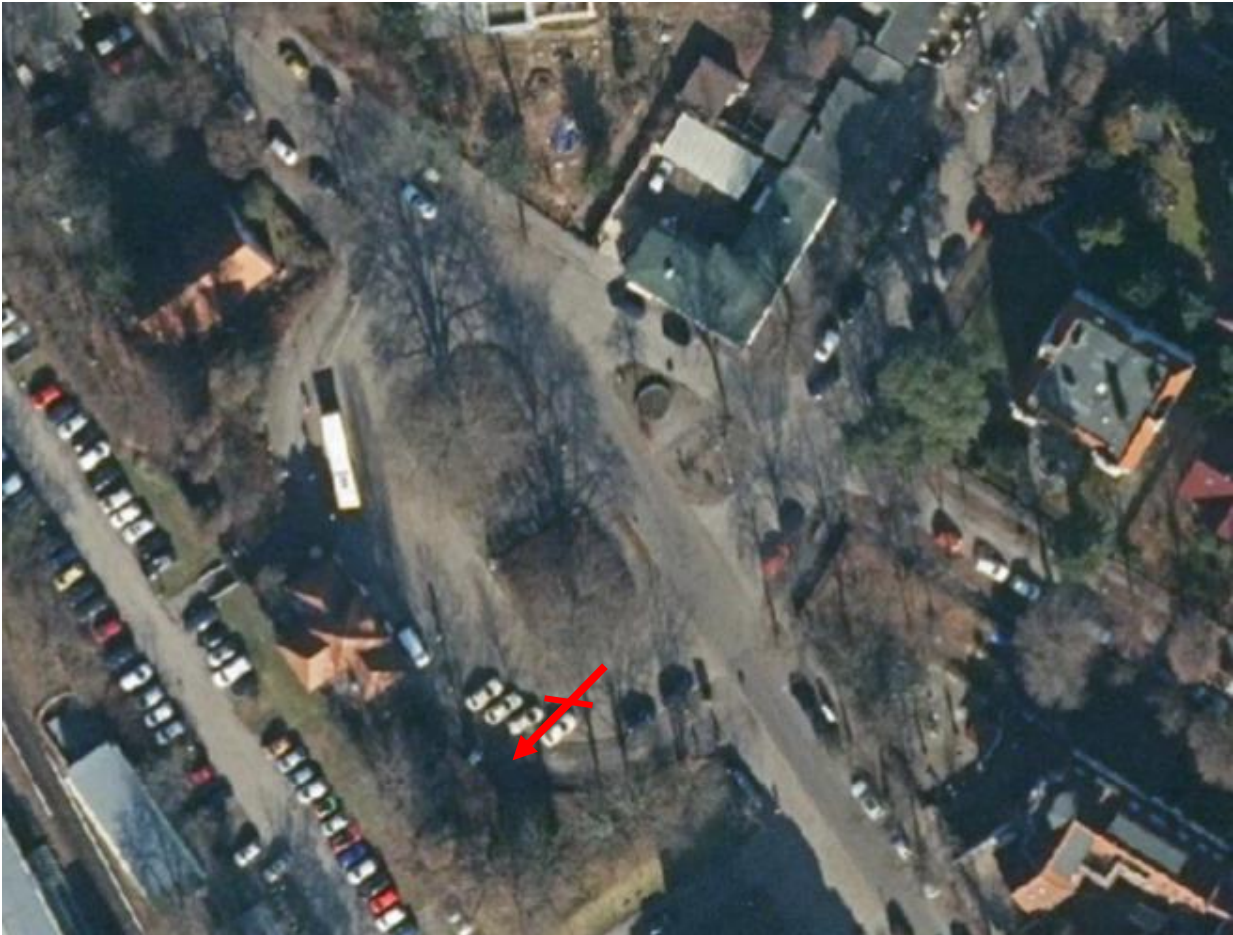
**Verkehrsunfall Pkw / sonstiger Verkehrsteilnehmer**

Am 08.07.2022 um 13:45 Uhr in 13467 Berlin-Rein, Glienicker Str./ Schloßstr./ Waldseeweg/ Bahnhofplatz, befuhr eine 83-jährige Pkw fahrende Person den Waldseeweg in Richtung Schloßstr. / Glienicker Str. / Bahnhofplatz. Aus bisher ungeklärter Ursache überquerte sie die Kreuzung ungebremst und fuhr weiter in den Bereich des Bahnhofplatzes, welcher als BVG-Haltestelle am S-Bahnhof Hermsdorf dient und mit Sitzbänken versehen ist. Dort kollidierte sie auf dem Gehweg mit einer Sitzbank, riss diese aus der Verankerung und verletzte eine dort wartende 73-jährige Passantin schwer. Die Passantin wurde lebensbedrohlich verletzt in ein Krankenhaus verbracht und verstarb dort am 12.07.2022. Die fahrzeugführende Person verletzte sich ebenfalls schwer, eine weitere Passantin wurde leicht verletzt.

Der Text ist eine bearbeitete Version des Sachverhaltes zum Verkehrsunfall.



Quelle: Geoportal Berlin / Karte von Berlin 1:5000 (K5 –Farb-Ausgabe)



Quelle: Geoportal Berlin- Digitale farbige Orthophotos 2021 (DOP20RGBI)

In den letzten 36 Monaten (01.05.2019 – 30.04.2022) wurden auf dem Knoten Waldseeweg / Glienicker Str. / Schloßstr. / Bahnhofplatz (RBS-Nr. 476602) **2** Verkehrsunfälle (ohne Semi-VU) polizeilich registriert. Dabei wurden **keine** Verkehrsteilnehmer verletzt.

### Kurzmitteilung zur Unfalllage

#### Als einzige Unfallursachen wurden registriert:

- Unzureichender Sicherheitsabstand (Ursache 14) = einmal
- Fehler beim Wenden o. Rückwärtsfahren (Ursache 36) = einmal

Der beschriebene Unfall ist in dieser Statistik nicht enthalten.

