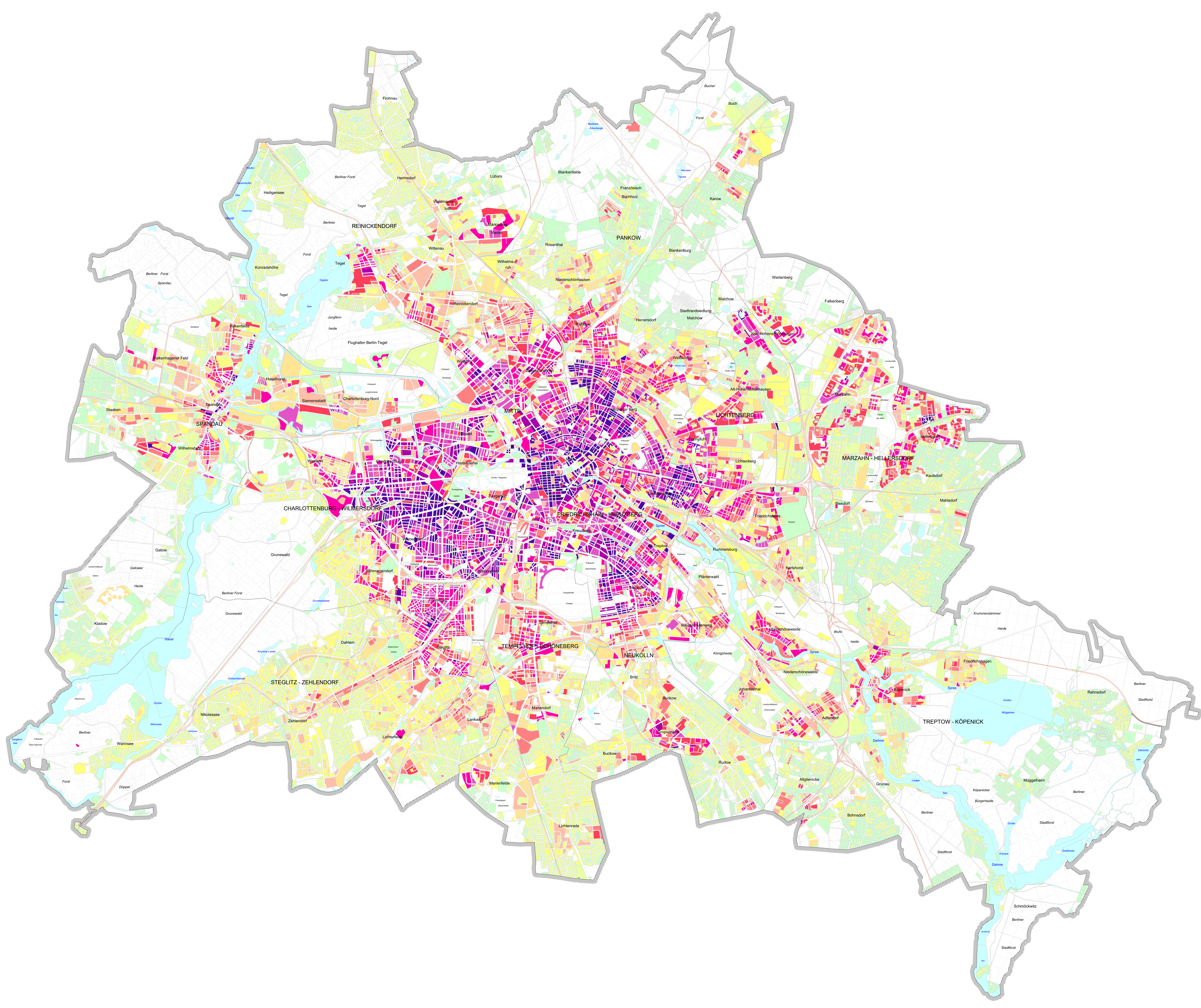


Geschossflächenzahl (GFZ)

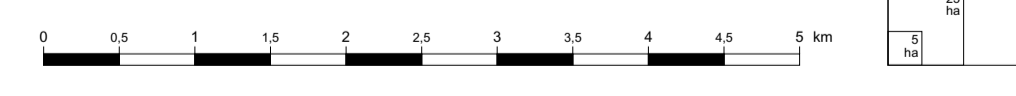
Reale Geschossflächenzahl (GFZ)



- Dargestellt ist die anhand des Gebäudebestandes ermittelte Geschossflächenzahl (GFZ) aller Blöcke und Teilblöcke.
- Die Geschossflächenzahl (GFZ) gibt lt. Bauutzungsverordnung (BauNVO) § 20 das Verhältnis der gesamten Fläche aller Vollgeschosse der baulichen Anlagen auf einem Baugrundstück zur Fläche desselben an. In dieser Karte bilden die Blöcke und Teilblöcke diese Bezugsfläche.
- Zur Ermittlung der GFZ wurden alle Gebäude herangezogen, die bei der Berechnung der Grundflächenzahl (GRZ) nach BauNVO § 19 Abs. 2 Berücksichtigung finden (ohne Nebenanlagen). Die Grundflächenzahl (GRZ) gibt den bebauten Anteil der Fläche eines Baugrundstückes an und wird als Dezimalzahl dargestellt (vgl. Bauutzungsverordnung - BauNVO § 19).
- Bei der Einteilung der dargestellten Klassen denken die im Flächenutzungsplan (FNP) bzw. im Bauutzungsplan (BNP) verwendeten Werte als Orientierung.
- Als Grundlage diente die Blockkarte 1 : 5.000 (ISU5) des Informationssystems Stadt und Umwelt, Stand 31.12.2015, die mit den Gebäudflächen des Amtlichen Liegenschaftskatasterinformationssystems (ALKIS), Stand 13.03.2019, verschrieben wurde.



Maßstab: 1 : 50.000



Herausgeber: Senatsverwaltung für Stadtentwicklung und Wohnen
Kommunikation

Konzeption: III D Geodateninfrastruktur, Umweltatlas
 Datengrundlage: - Blockkarte 1 : 5.000 (ISU5) des Informationssystems Stadt und Umwelt (ISU) der Senatsverwaltung für Stadtentwicklung und Wohnen, III D, Stand 31.12.2015
 - Amtliches Liegenschaftskatasterinformationssystem (ALKIS), Gebäudflächen, Stand 13.3.2019

Datenbearbeitung und Kartenerstellung: J. Genzler
 Bearbeitungszeitpunkt: September 2019
 Kartengrundlage: Blockkarte 1 : 50.000 (ISU5, Raumbezug Umweltatlas 2015)
 ETRS89 / UTM Zone 33N, EPSG:25833
 Koordinatensystem: Aktualisierte Ausgabe 2019

Internet-Adresse: <https://www.stadtentwicklung.berlin.de>