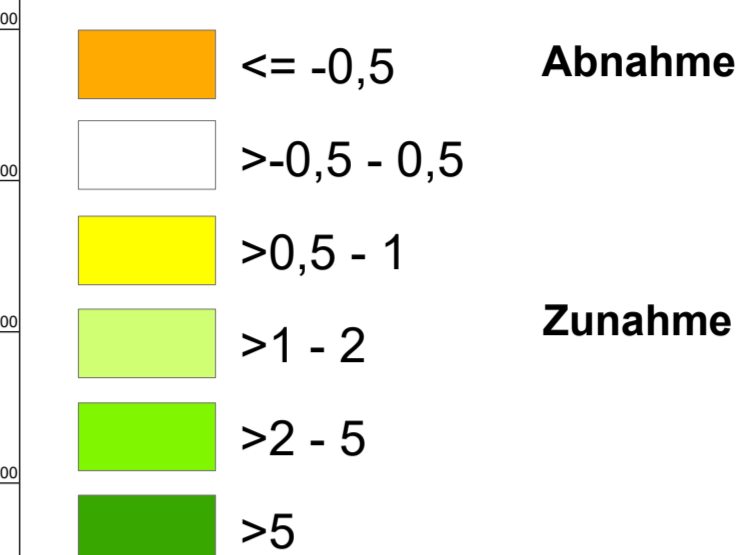
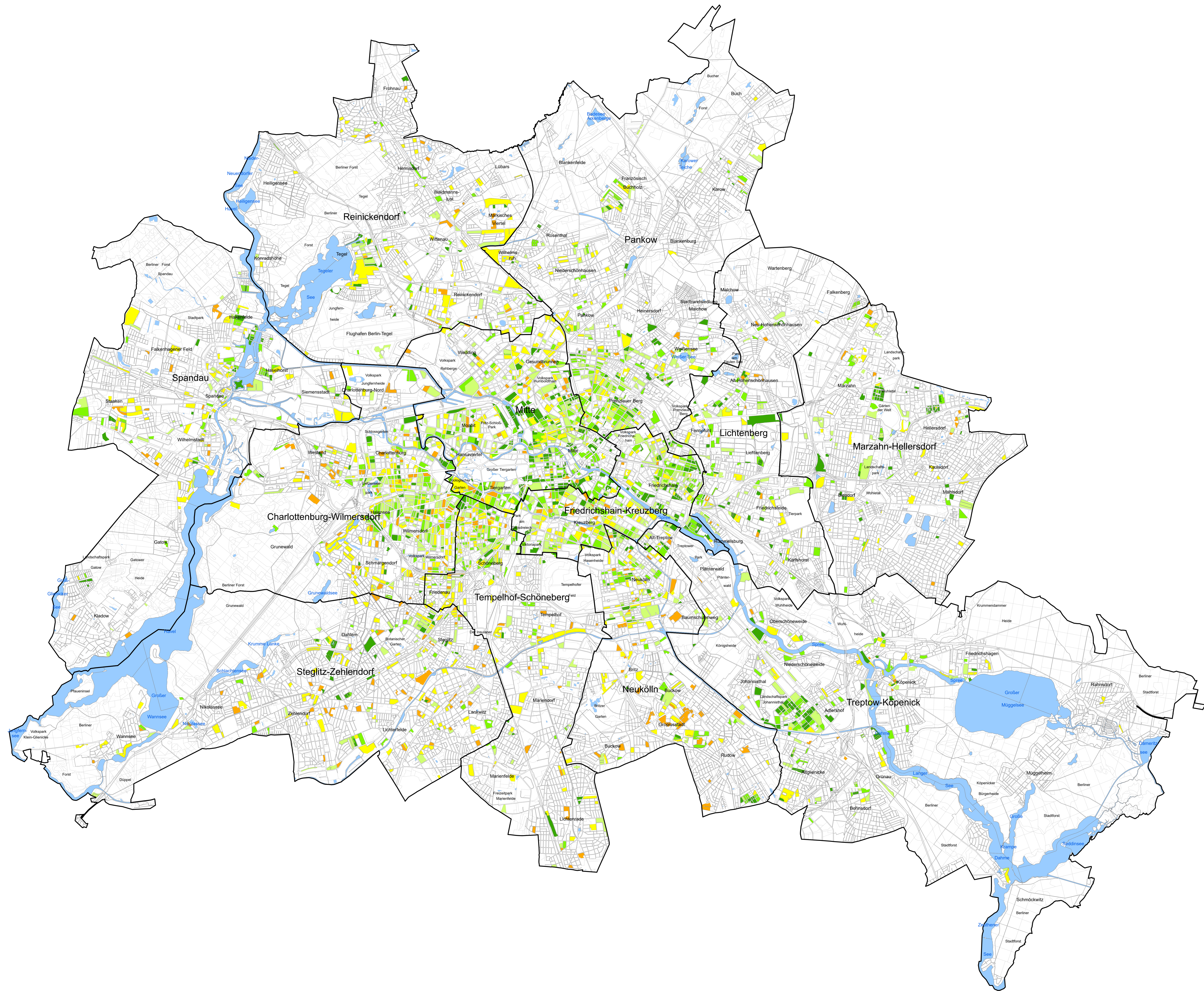


Gründächer Veränderungskartierung 2016 zu 2020

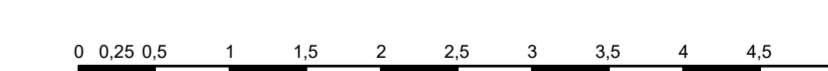
Anteil begrünte Dachfläche an
Block(teil)fläche [%]



- Dargestellt ist die Differenz des prozentualen Anteils der begrünten Dachfläche inklusive Tiefgaragen ohne Überbauung zwischen 2016 und 2020 der Block- und Blockteilflächen des Informationssystems Stadt und Umwelt (ISU, Stand 31.12.2020).
- Die Gründachkartierungen wurden für beide Jahre auf Grundlage eines ähnlichen Kartierungsverfahrens ermittelt und sind daher miteinander weitestgehend vergleichbar. Es muss jedoch beachtet werden, dass für die Kartierung 2020 True-Orthophotos verwendet wurden, die 2016 noch nicht verfügbar waren. Damit traten 2016 noch Verkippungseffekte auf, durch die keine vollständige Vergleichbarkeit der Jahrgänge besteht.
- Veränderungen kleiner 0,5 % werden nicht dargestellt. Hier handelt es sich zum Teil um methodisch bedingte Veränderungen.



Maßstab: 1 : 50.000



Herausgeber: **Senatsverwaltung für Stadtentwicklung, Bauen und Wohnen**
Kommunikation

Konzeption: III D Geodateninfrastruktur, Umweltatlas

Datengrundlage:

- Digitale True-Orthophotos (Stand 08/2020)
- Normalisiertes Digitales Oberflächenmodell (nDOM) (Stand 2020)
- NOT-ALKIS-Cobaside (Stand 2021)
- Informationssystem Stadt und Umwelt (ISU) – Raumbezug und Flächennutzungsdaten (Stand 31.12.2020)

Datenbearbeitung und Kartenerstellung: Luftbild Umwelt Planung GmbH

Bearbeitungsstand: Dezember 2022

Kartengrundlage: Informationssystem Stadt und Umwelt (ISU) – Raumbezug 2020

Koordinatensystem: ETRS89 / UTM Zone 33N, EPSG: 25833

Internet-Adresse: <https://www.berlin.de/umweltatlas/>