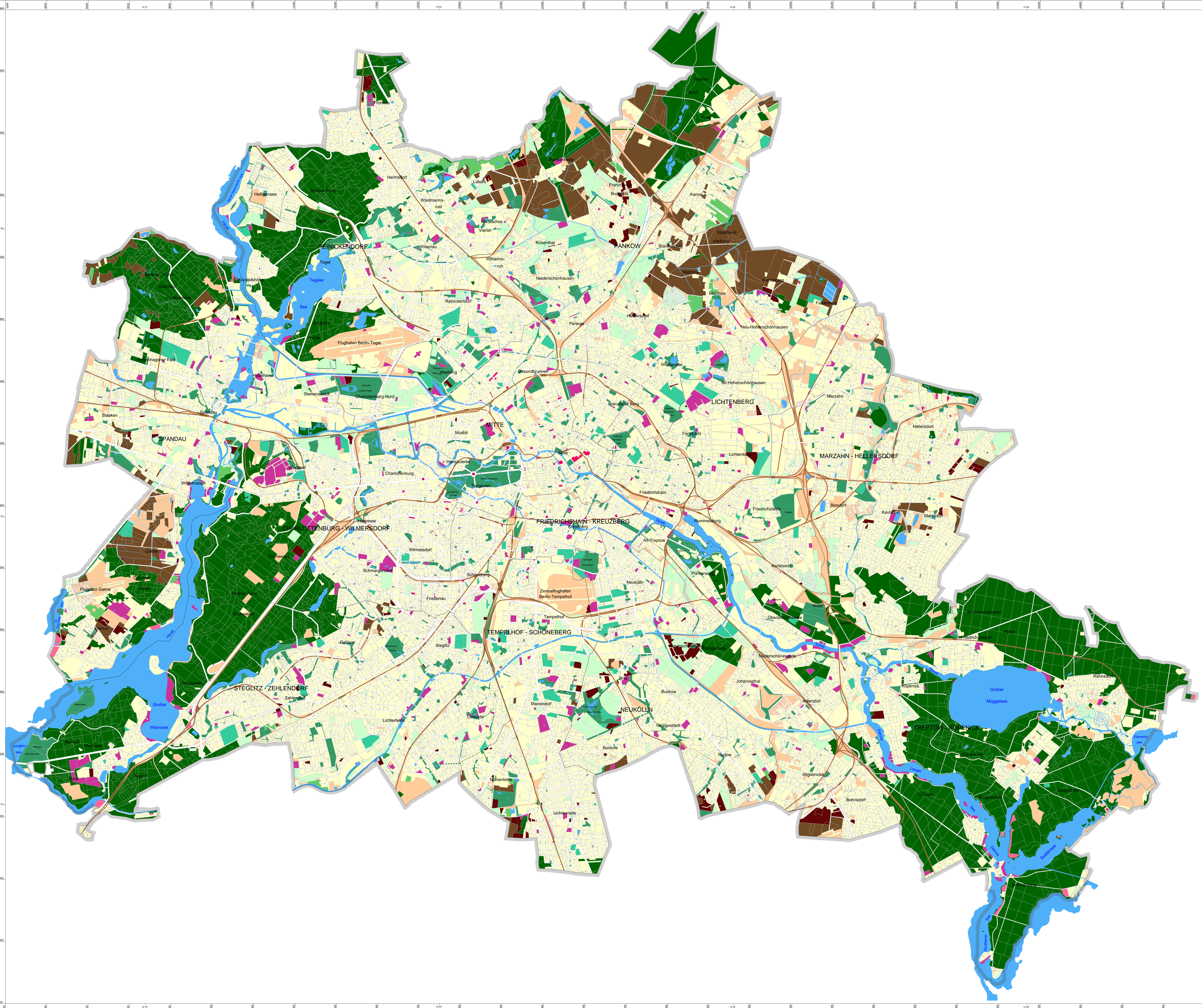


Grün- und Freiflächenbestand

- Wald
einschließlich waldartiger Bestände außerhalb der Berliner Forsten
- Gewässer
- Grünland
- Acker
- Park/ Grünfläche
- Friedhof
- Kleingärten
- Brachfläche
einschließlich Abgrabung, Aufschüttung, Regenrückhaltebecken,
Feuchtbereich, Sandstrand, Straßenbegleitgrün
- Stadtplatz/ Promenade
- Campingplatz
- Sportanlage
incl. Wassersport und Reiten
- Baumschule/ Gartenbau
ausgenommen Flächen mit reiner Hallenbebauung
- bebaute Flächen

1. Dargestellt sind alle statistischen Blöcke. Teilflächen in den Blöcken wurden abgegrenzt wenn wesentliche Nutzungsunterschiede vorliegen. Lineare Flächenstrukturen sind ab einer Breite von mindestens 20 Metern dargestellt.
2. Die Nutzung der bebauten Flächen ist in der Karte 06.01 differenziert dargestellt.
3. Auf Grundlage der Karte 06.01 der Ausgabe 2004 mit dem Sachdatenstand von 2001 wurde eine punktuelle Aktualisierung der Gebiete mit Nutzungsänderungen zwischen 2001 und 2005 vorgenommen. Mit Hilfe der angegebenen Datengrundlagen wurden für 806 Flächen, sowie für sämtliche Sachflächen, die aktuelle Nutzung und geometrische Abgrenzung auf den Stand 31.12.2005 aktualisiert.



Maßstab: 1 : 50 000



Herausgeber: Senatsverwaltung für Stadtentwicklung

Sonderbereich Kommunikation

Konzeption: III F 1 Informationssystem Stadt und Umwelt, Umweltatlas

Text: III F 1

Datengrundlage:

- Datengrundlagen der Ausgaben 1995, 2002, 2004 und 2007
- Aktualisierung der digitalen Grundkarte des Informationssystems Stadt und Umwelt (ISU), GeoInfo - C Nitzsche, im Auftrag der Senatsverwaltung für Stadtentwicklung, III F 1, 2006, 2007
- Blockänderungen des Statistischen Landesamtes 2002 - 2005
- Digitale Luftbilder (Orthophotos) 2004 und 2005, Senatsverwaltung für Stadtentwicklung, Abteilung III

Datenbearbeitung: III F 1 unter Verwendung des Informationssystems Stadt und Umwelt (ISU) Berlin, GeoInfo - C Nitzsche

Kartengrundlage: - Blockkarte 1 : 50.000 (ISU50), Stand 31.12.2005

Bearbeitungsstand: Februar 2008

Diese Karte ist gesetzlich geschützt. Nachdruck oder sonstige Vervielfältigung nur mit Erlaubnis des Herausgebers

Internet-Adresse: <http://www.stadtentwicklung.berlin.de>

Aktualisierte Ausgabe 2008