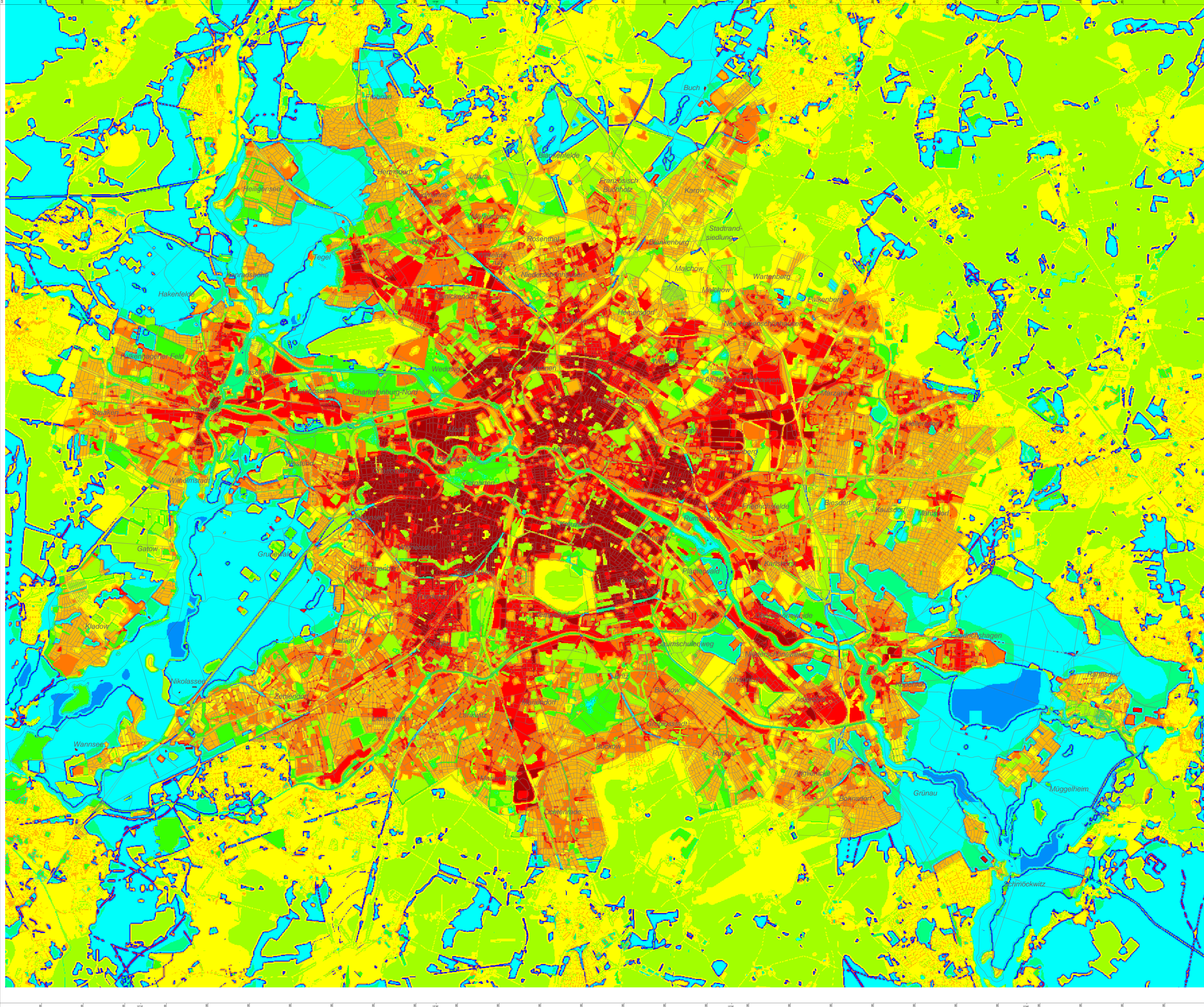
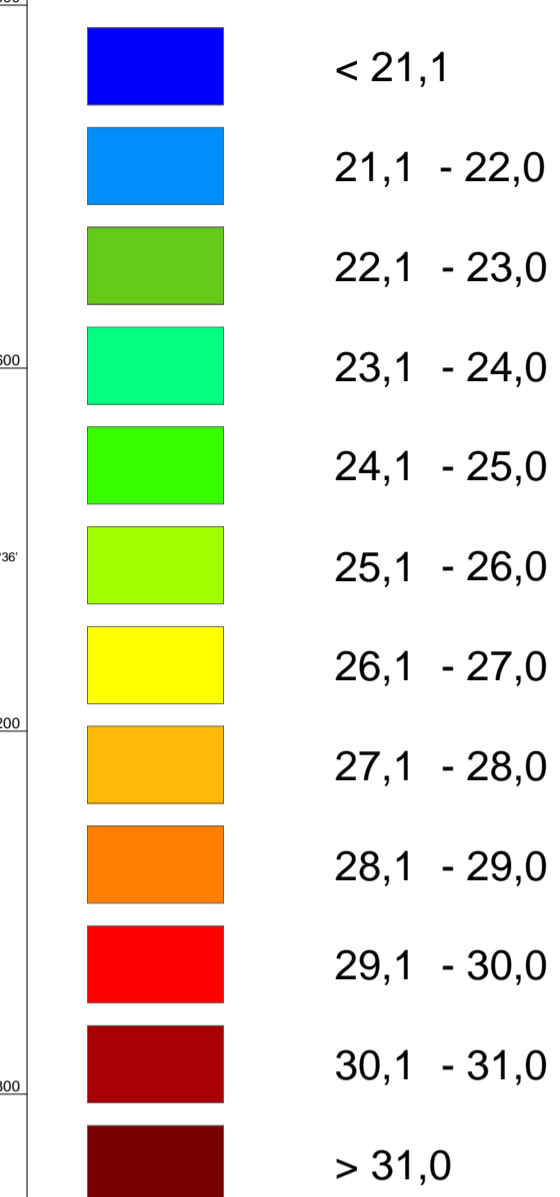
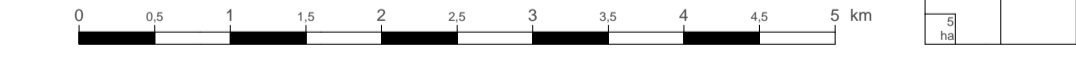


### Simulation der Gefühlten Temperatur an einem windschwachen, sonnigen Sommertag nachmittags in Berlin und Umland

Gefühlte Temperatur in °C



Maßstab: 1 : 50 000



Herausgeber: Senatsverwaltung für Stadtentwicklung  
Sonderbereich Kommunikation

Konzeption: Deutscher Wetterdienst  
in Verbindung mit SenStadt III F 1,  
Informationssystem Stadt und Umwelt, Umweltatlas

Datengrundlage: Kooperation Deutscher Wetterdienst - Senatsverwaltung für Stadtentwicklung,  
Retirac III F zur Abschätzung der Klimafolgen für Berlin

Datenbearbeitung und Kartenerstellung: - Deutscher Wetterdienst, Medizin-Meteorologie Freiburg  
- III F 1 unter Verwendung des Informationssystems Stadt und Umwelt (ISU),  
- Anika Wagenknecht,  
- C. Nitzsche - Geointo

Farbkonzzept: DWD

Bearbeitungsstand: Februar 2010

Kartengrundlage: Blockkarte 1 : 5 000 (ISU 5), Stand 31.12.2005

Diese Karte ist gesetzlich geschützt. Nachdruck oder sonstige Vervielfältigung nur mit Erlaubnis des Herausgebers.

Ausgabe 2010

Internet-Adresse: <http://www.stadtentwicklung.berlin.de>