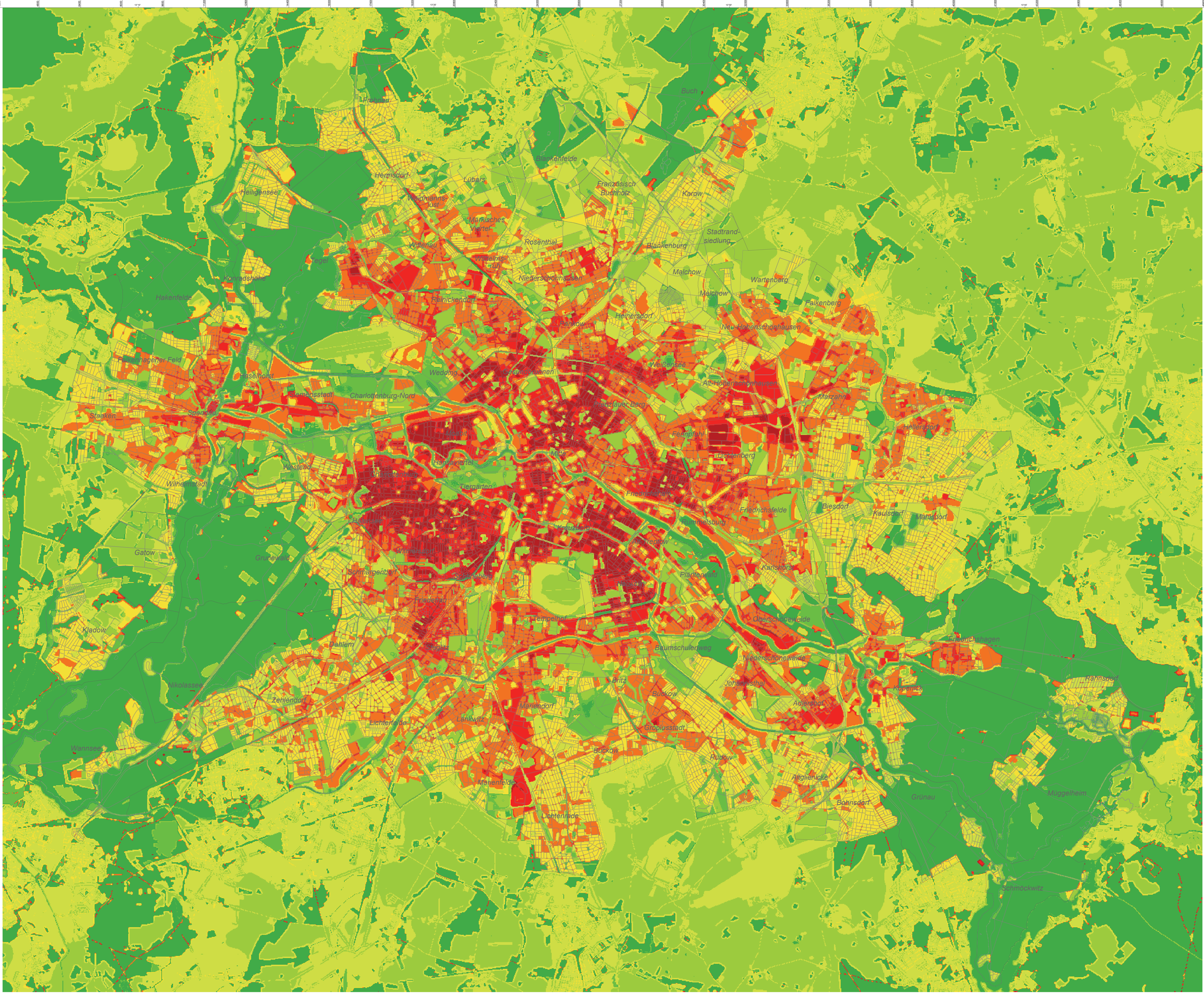
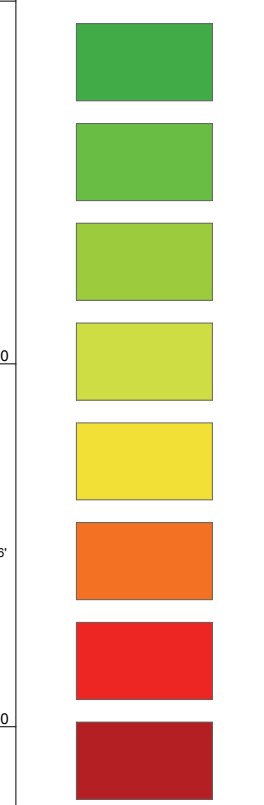
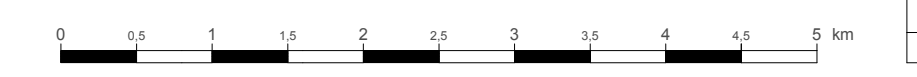


Jahresmittel der Tage mit Wärmebelastung für den Bezugszeitraum 1971-2000 in Berlin und Umland

Tage mit Wärmebelastung



Maßstab: 1 : 50 000



Herausgeber: Senatsverwaltung für Stadtentwicklung
Sonderbereich Kommunikation

Konzept: Deutscher Wetterdienst
in Verbindung mit SenStadt III F 1, Informationssystem Stadt und Umwelt, Umweltatlas

Datengrundlage: Kooperation Deutscher Wetterdienst - Senatsverwaltung für Stadtentwicklung, Referat III F zur Abschätzung der Klimafolgen für Berlin
Datenbearbeitung und Kartenerstellung: - Deutscher Wetterdienst, Medizin-Meteorologie Freiburg, - III F unter Verwendung des Informationssystems Stadt und Umwelt (ISU), - Annika Wagenknecht, - C. Nitzsche - Geotile

Farbkonzept: DWD
Bearbeitungsstand: Februar 2010
Kartengrundlage: Blockkarte 1 : 5 000 (ISU 5), Stand 31.12.2005
Diese Karte ist gesetzlich geschützt. Nachdruck oder sonstige Vervielfältigung nur mit Erlaubnis des Herausgebers.
Ausgabe 2009
Internet-Adresse: <http://www.stadtentwicklung.berlin.de>