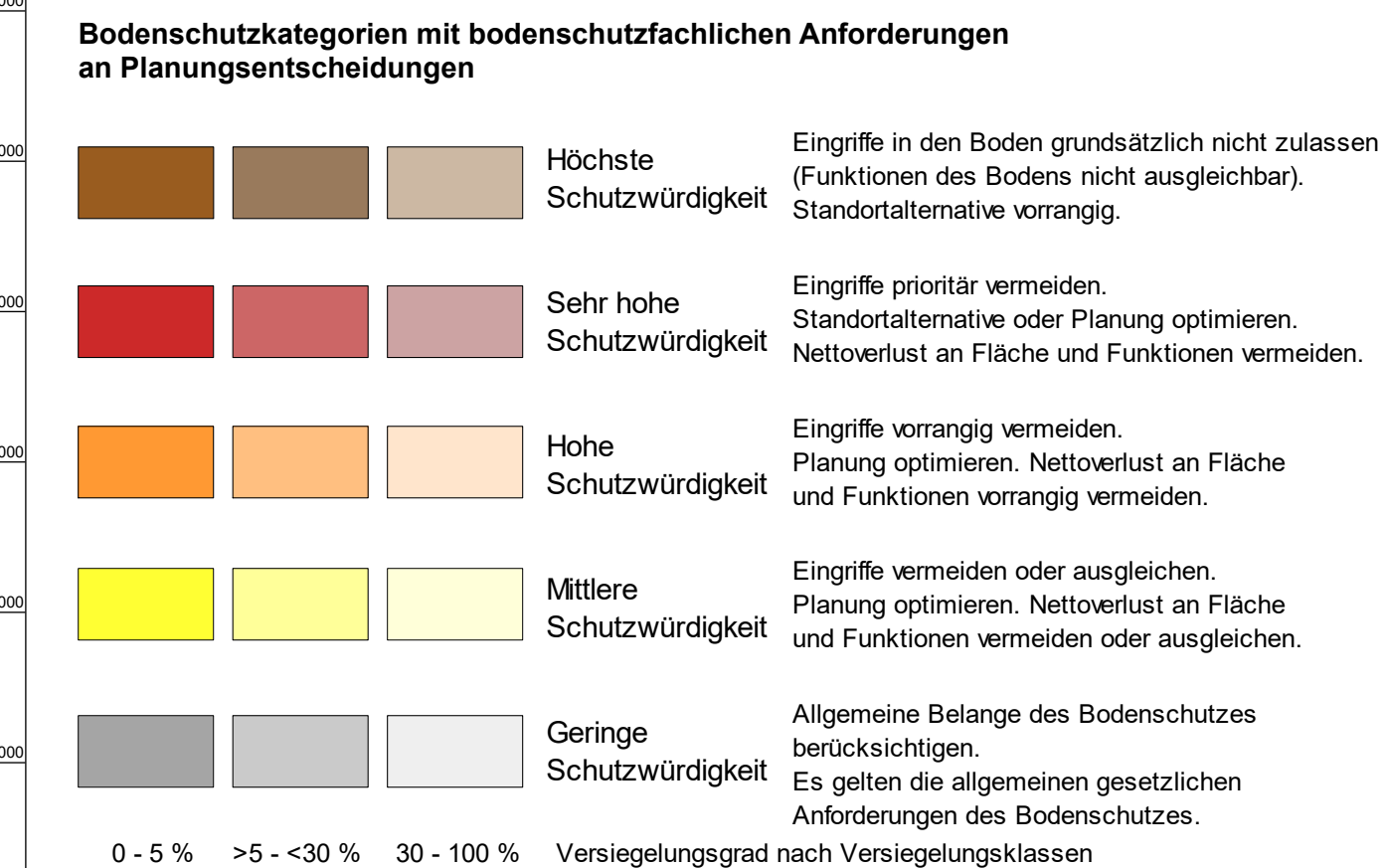
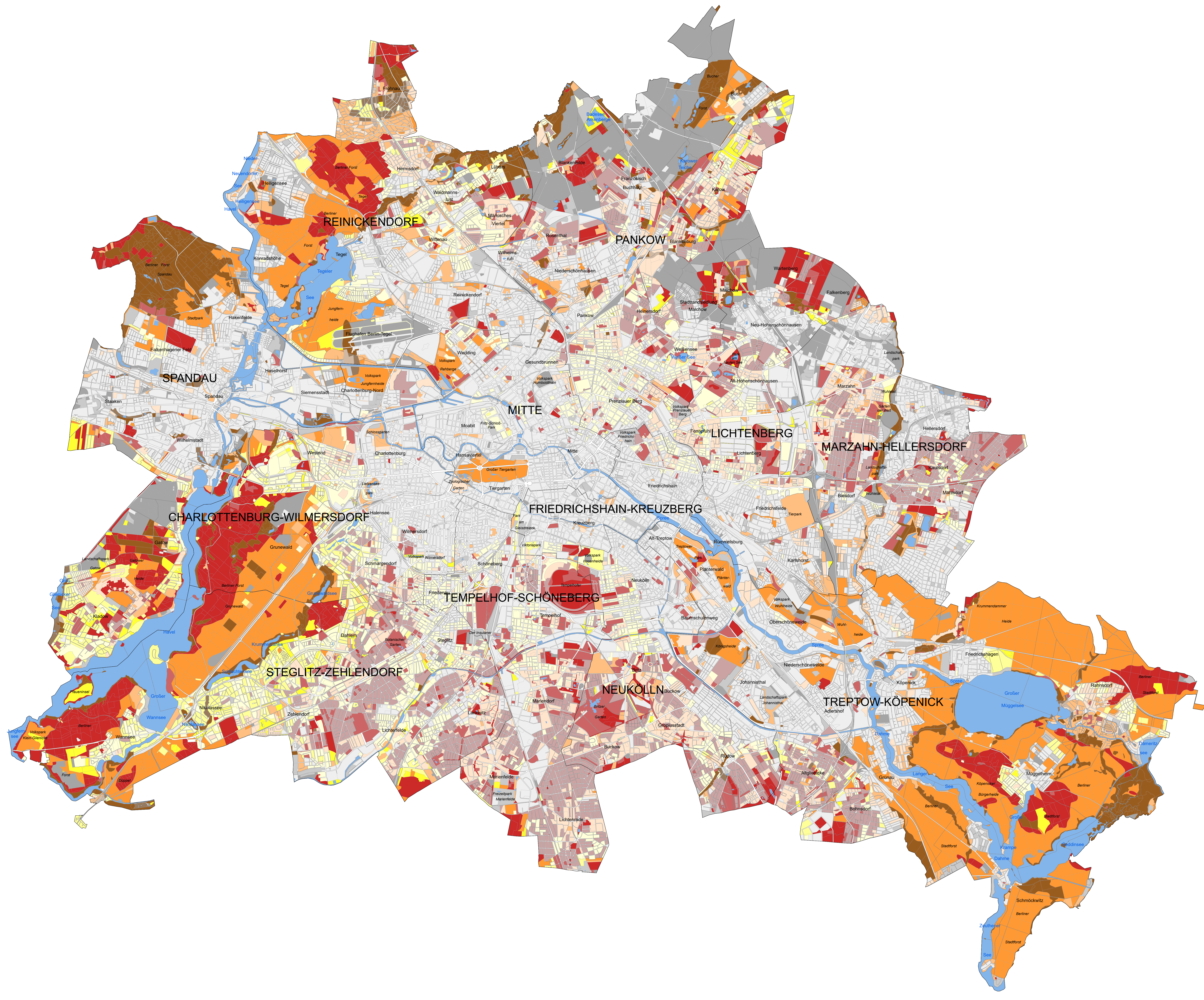


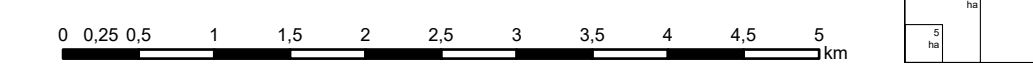
Planungshinweise zum Bodenschutz



1. Die Karte zeigt die unterschiedliche Wertigkeit der Flächen hinsichtlich der Anforderungen des vorsorgenden Bodenschutzes. Sie basiert auf den Bewertungen der einzelnen Bodenfunktionen (Umweltatlaskarten 01.12.1 bis 01.12.5) und stellt die Wertigkeit des auf der jeweiligen Bezugsfläche anzutreffenden Bodens dar. Bewertet wird immer nur der unversiegelte Boden. Um einen Anhaltspunkt für den Anteil der versiegelten Fläche zu geben, sind die Farben der Schutzkategorien nach Versiegelungsklassen abgestuft dargestellt. Der Wert des unversiegelten Bodens ist aber innerhalb einer Schutzkategorie immer gleich. Weiterhin werden für die Schutzkategorien aus bodenschutzfachlicher Sicht verkürzte Ziele und Anforderungen für die Bauleitplanung dargestellt. Die ausführlichen Ziele und Anforderungen sind in den Texten zur Karte dargestellt und sie können in der digitalen Karte in der Sachdatenansicht des FIS-Broker für jede Fläche abgerufen werden. Ziele und Anforderungen sind so konzipiert, dass sie Eingang in den Umweltbericht eines Bauleitplans finden können, wo sie der bauleitplanerischen Abwägung unterliegen. Es handelt sich also nicht um einen selbständigen Maßnahmenplan.



Maßstab: 1 : 50.000



Herausgeber: Senatsverwaltung für Stadtentwicklung, Bauen und Wohnen
Kommunikation

Konzeption: # D Umweltatlas, in Verbindung mit der Senatsverwaltung für Mobilität, Verkehr, Klimaschutz und Umwelt, 4 C Bodenschutz

Datengrundlage:

- Lebensraumfunktion für naturnahe und seltene Pflanzengesellschaften 2020 (Karte 01.12.1)
- Ökoeffizienzfunktion für Kulturlandschaften 2020 (Karte 01.12.2)
- Puffer- und Filterfunktion 2020 (Karte 01.12.3)
- Regulatorfunktion für den Wasserhaushalt 2020 (Karte 01.12.4)
- Archivfunktion für die Naturgeschichte 2020 (Karte 01.12.5)
- Karte der Bodeneigenschaften 2020 (Karte 01.01)
- Versiegelung 2021 (Karte 01.02)
- Risiko Nutzung der bebauten Flächen 2020 (Karte 06.01)
- Grün- und Freiflächenbestand 2020 (Karte 06.02)

Datenbearbeitung: J. Röcher & P. Knoll (HYDOR Consult GmbH) basierend auf J. Gerstenberg

Kartenerstellung: J. Röcher & P. Knoll (HYDOR Consult GmbH)

Bearbeitungsstand: Dezember 2023

Kartengrundlage: Informationssystem Stadt und Umwelt (ISU) - Raumbezug 2020

Koordinatensystem: ETRS89 / UTM Zone 33N, EPSG: 25833

Internet-Adresse: <https://www.berlin.de/umweltatlas>