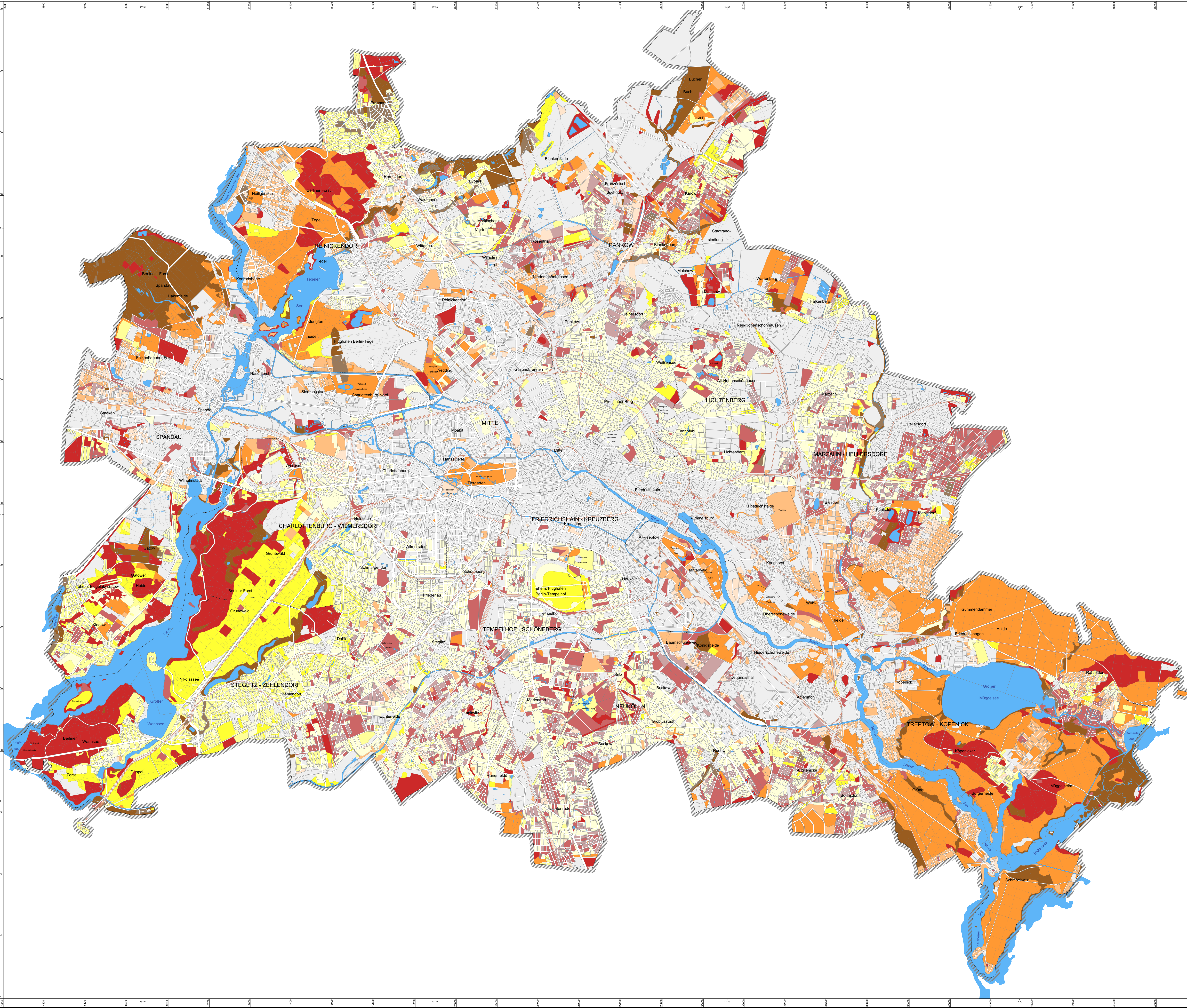


Planungshinweise zum Bodenschutz

Bodenschutzkategorien mit bodenschutzfachlichen Anforderungen an Planungsentscheidungen

	Tabu	Eingriffe in den Boden nicht zulassen (Funktionen des Bodens nicht ausgleichbar). Standortalternative erforderlich.
	Vorrang 1	Eingriffe prioritär vermeiden. Standortalternative suchen. Keinen Nettoverlust an Fläche und Funktionen zulassen.
	Vorrang 2	Eingriffe vermeiden. Planung optimieren. Keinen Nettoverlust an Fläche und Funktionen zulassen.
	Vorrang 3	Eingriffe minimieren. Planung optimieren. Keinen Nettoverlust an Funktionen zulassen.
	Vorrang 3	Eingriffe minimieren. Planung optimieren. Keinen Nettoverlust an Funktionen zulassen.
	Unerheblichkeitsbereich	Allgemeine Belange des Bodenschutzes berücksichtigen. Es gelten die allgemeinen gesetzlichen Anforderungen des Bodenschutzes.

1. Die Karte zeigt die unterschiedliche Wertigkeit der Flächen hinsichtlich der Anforderungen des vorzulegenden Bodenschutzes. Sie basiert auf den Bewertungen der einzelnen Bodenfunktionen (Umweltatlaskarten 01.12.1 bis 01.12.5) und stellt die Wertigkeit des auf der jeweiligen Bezugsfläche anzufindenden Bodens dar. Bewertet wird immer nur der unversiegelte Boden. Um einen Anhaltspunkt für den Anteil der versiegelten Fläche zu geben, sind die Farben der Schutzkategorien nach Versiegelungsklassen abgestuft dargestellt. Der Wert des unversiegelten Bodens ist aber innerhalb einer Schutzkategorie immer gleich. Weiterhin werden für die Schutzkategorien aus bodenschutzfachlicher Sicht verkürzte Ziele und Anforderungen für die Bauleitplanung dargestellt. Die ausführlichen Ziele und Anforderungen sind in den Texten zur Karte dargestellt und sie können in der digitalen Karte in der Sachdatenansicht des FIS-Browser für jede Fläche abgerufen werden. Ziele und Anforderungen sind so konzipiert, dass sie Eingang in den Umweltbericht eines Baubezirks finden können, wo sie der bauleitplanerischen Abwägung unterliegen. Es handelt sich also nicht um einen selbständigen Maßnahmenplan.



Maßstab: 1 : 50 000

Herausgeber: Senatsverwaltung für Stadtentwicklung und Umwelt
Kommunikation

Konzeption: Referat VIII C Bodenschutz, Boden-, Altlasten- und Grundwasseranierung, Referat III F Informationssystem Stadt und Umwelt (ISU)

Datengrundlagen:

- Lebensraumbewertung für naturnahe und seltene Pflanzengesellschaften 2010 (Karte 01.12.1, Ausgabe 2013)
- Ertragsfunktion für Kulturpflanzen 2010 (Karte 01.12.2, Ausgabe 2013)
- Puffer- und Filterfunktion 2010 (Karte 01.12.3, Ausgabe 2013)
- Regelfunktion für den Wasserhaushalt 2010 (Karte 01.12.4, Ausgabe 2013)
- Archivfunktion für die Naturgeschichte 2010 (Karte 01.12.5, Ausgabe 2013)
- Bodengesellschaften 2010 (Karte 01.01, Ausgabe 2013)
- Versiegelung 2011 (Karte 01.02, Ausgabe 2012)
- Reine Nutzung der bebauten Flächen 2010 (Karte 06.01, Ausgabe 2011)
- Grün- und Freiflächenbestand 2010 (Karte 06.02, Ausgabe 2011)

Datenbearbeitung: J. Gerstenberg
Kartenanstellung: J. Gerstenberg, C. Nitzsche
Bearbeitungsstand: November 2012
Kartengrundlage: Blockkarte 1 : 50 000 (ISU 50, 2010)
Internet-Adresse: <http://www.stadtentwicklung.berlin.de>