

Kinderstadtplan Berlin



Kaulsdorf Süd



Der Kinderstadtplan für Kaulsdorf Süd ist unter Mitwirkung von Schülern der Ulmen-Grundschule im Rahmen des Projektunterrichtes zum Thema Verkehrssicherheit entstanden.

Den beteiligten Lehrerinnen Frau Hörtz, Frau Müller, Frau Gabriel und Lehrern Herrn Mosch und Herrn Dahnke ist herzlich gedankt.

Impressum

Herausgeber: Senatsverwaltung für Stadtentwicklung und Umwelt

Redaktion: Senatsverwaltung für Stadtentwicklung und Umwelt

Kontaktadresse: Peter Herwig, Senatsverwaltung für Stadtentwicklung und Umwelt

Berlin im Dezember 2012

Quelle: Senatsverwaltung für Stadtentwicklung und Umwelt

Der Nachdruck, auch nur auszugsweise, ist ohne schriftliches Einverständnis nicht erlaubt.

© Plandesign/Symbole: BSV/Hoegel Grafik & MediaDesign 2010/G.U.T. Consult GmbH 2012

Bearbeitung: G.U.T. Consult Gesellschaft für Umwelt- und Territorialplanung mbH

Begleitende Beratung: Prof. Dipl.-Ing. Karl Heinz Schäfer

Verkehrssicherheitsberatung: Polizeiabschnitt 63

Layout: Hoegel Grafik & MediaDesign/G.U.T. Consult GmbH

Druck: PieReg Druckcenter Berin GmbH

Haftungsausschluss: Keine Gewähr für die Richtigkeit und Vollständigkeit der Planinhalte und Adressen.



Liebe Grundschulkindler aus Kaulsdorf Süd,

dieser Kinderstadtplan ist mehr als eine Schulwegbeschreibung. Er enthält wichtige Hinweise über den Verkehr in Berlin.

Michael Müller, Senator für Stadtentwicklung und Umwelt

Hier ist ein Stadtplan extra für Euch Kinder! In dem Plan findet ihr alles, was in Kaulsdorf Süd für Kinder wichtig und interessant ist.

Dieser Plan zeigt Euch ganz genau, welche Straßen besonders stark befahren und deshalb besonders gefährlich sind.

So könnt Ihr im Plan neue, interessante Spielorte entdecken und gleichzeitig einen sicheren Weg dorthin finden.

Schülerinnen und Schüler der Ulmen-Grundschule haben bei der Ausarbeitung des Plans tatkräftig geholfen.

Wichtige Grundregeln, wenn Ihr zu Fuß geht

In der Straßenverkehrs-Ordnung steht, wie sich Kinder und Erwachsene im Straßenverkehr verhalten sollen.

Die wichtigsten Verkehrszeichen für Grundschulkindler, weil sie meistens zu Fuß gehen:



Gehwege dürfen eigentlich nur von Fußgängerinnen und Fußgängern benutzt werden.



Fußgängerzonen sind Fußgängerinnen und Fußgängern vorbehalten.



Ein verkehrsberuhigter Bereich ist nicht alleine eine Spielstraße, Kinderspiel ist jedoch ausdrücklich erlaubt.



Hier darf höchstens 30 km/h schnell gefahren werden.



Zebrastreifen heißen offiziell „Fußgängerüberweg“.



Stark befahrene Straßen lassen sich am sichersten an einer Fußgängerampel überqueren.

Wichtige Telefonnummern für Kinder

Table with 4 columns: Service Name, Phone Number, Address, and Contact Info.

Was sind eigentlich ...



... besonders gefährliche Straßen?

Auf diesen Straßen ist viel Verkehr. Sehr oft dürfen Autos hier mit einer Geschwindigkeit von 50 Kilometern in der Stunde und manchmal sogar noch schneller fahren.

Was könnt ihr tun, um dennoch sicher über die Straße zu kommen?

Am sichersten ist es, wenn ihr die nächste Fußgängerampel, eine Verkehrsinsel in der Fahrbahnmitte oder einen Zebrastreifen benutzt.

! Besondere Gefahrenstellen in unserem Kinderstadtplan

Table listing 14 danger spots with descriptions and location names like Chemnitz Str., Hultschiner Damm, etc.

Straßenregister

Large table listing street names and their corresponding grid coordinates (A1-B5).

Wichtige Adressen



Grundschulen

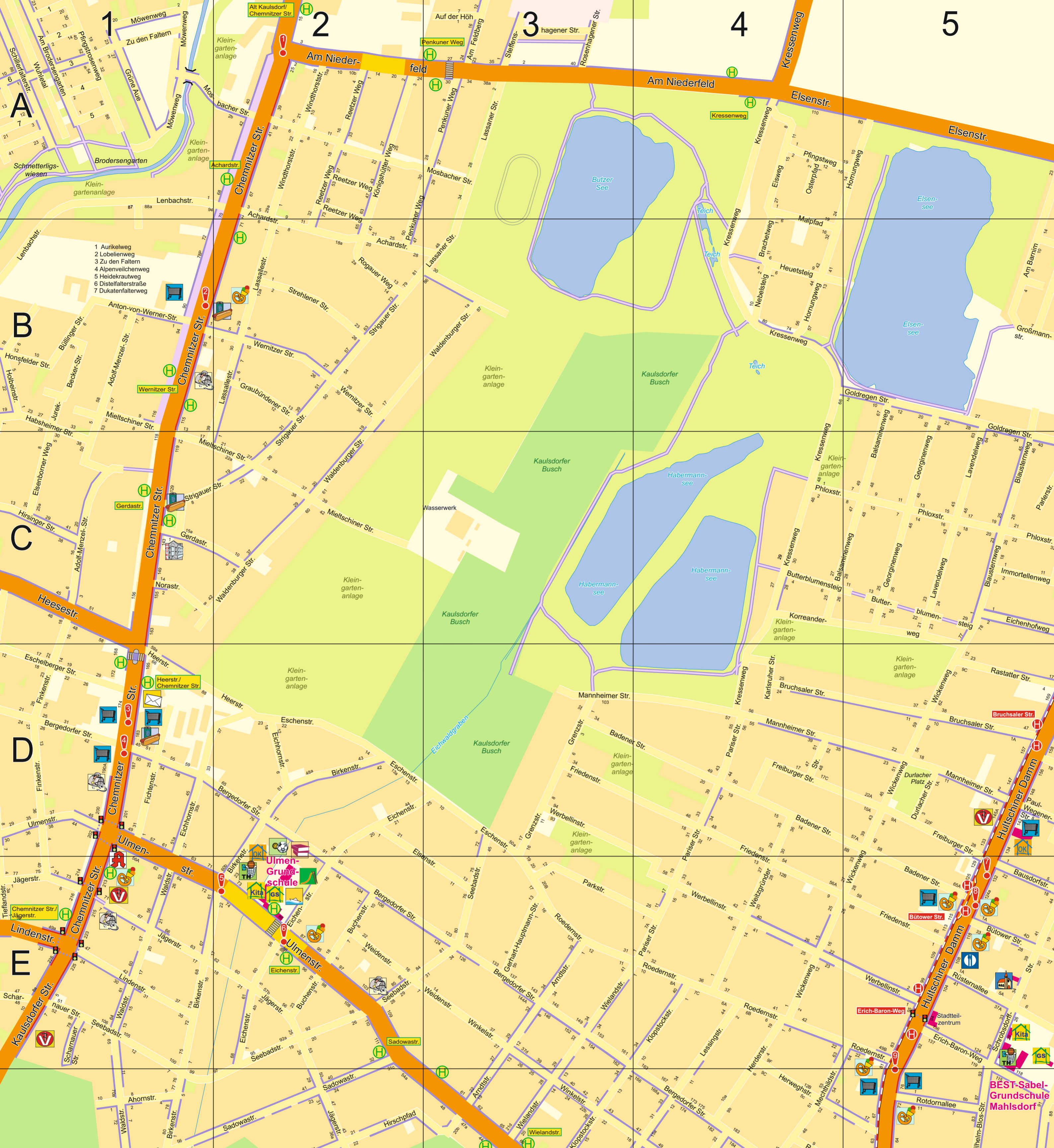
Ulmen-Grundschule, Erich-Baron-Weg 118, 12623 Berlin

BEST-Sabel-Grundschule Mahlsdorf, Erich-Baron-Weg 118, 12623 Berlin



Offene Angebote für Kinder und Jugendliche

Kinder-, Jugend- und Familientreff „Am Hultschi“, Karatetraining in der Turnhalle der Ulmen-Grundschule



Kinderstadtplan Berlin Kaulsdorf Süd

- | | | | | | |
|--|---|--|--|--|---|
| | Hauptstraße:
stark befahrene Straße mit
zwei Fahrspuren und Gehweg
(Tempo 50 oder mehr) | | Nebenstraße
als Verkehrsberuhigter Bereich
("Spielstraße") | | Grundschule
(Schulhof zum Spielen) |
| | ... mit Radweg/
Radverkehrsanlage | | Fuß-/Radweg ohne Autoverkehr | | Kita |
| | ... mit Zebrastrifen
(und Querungshilfe) | | gefährliche Tramgleise | | Offene Angebote für
Kinder und Jugendliche |
| | ... stark befahrene Straße mit
Tempo-30-Abschnitt
(teilweise zeitbegrenzt) | | Bus- / Tramhaltestelle | | Apothek |
| | ... mit Furt, Fußgängerampel
und Verkehrsinsel | | öffentliche Gebäude | | Arzt |
| | Nebenstraße:
Tempo 30 und weniger
mit Gehweg | | bebaute Flächen | | Ballsportplatz |
| | ... ohne Gehweg auf einer
oder beiden Seiten | | Freiflächen | | Bibliothek |
| | ... Tempo 30 und weniger
mit Gehweg und Brücke | | Grünflächen | | Ententeich |
| | | | Gewässer | | Gaststätte |
| | | | Gefahrenstelle | | Hotel |
| | | | | | Imbiss |
| | | | | | Kirche |
| | | | | | Leckeres und Süßes |
| | | | | | Optiker |
| | | | | | Post |
| | | | | | Shoppinggelegenheit |
| | | | | | Spielplatz |
| | | | | | Spielwiese |
| | | | | | Tierarzt |
| | | | | | Turnhalle |
| | | | | | Wasserspielstelle |

1 cm = 57 Meter

Die Standorte zu nicht öffentlichen Einrichtungen (Spiel-, Einkaufs-, Freizeitorter etc.) haben die beteiligten Kinder benannt. Sie wurden nicht auf ihre richtige Position überprüft und sind keineswegs vollständig.

