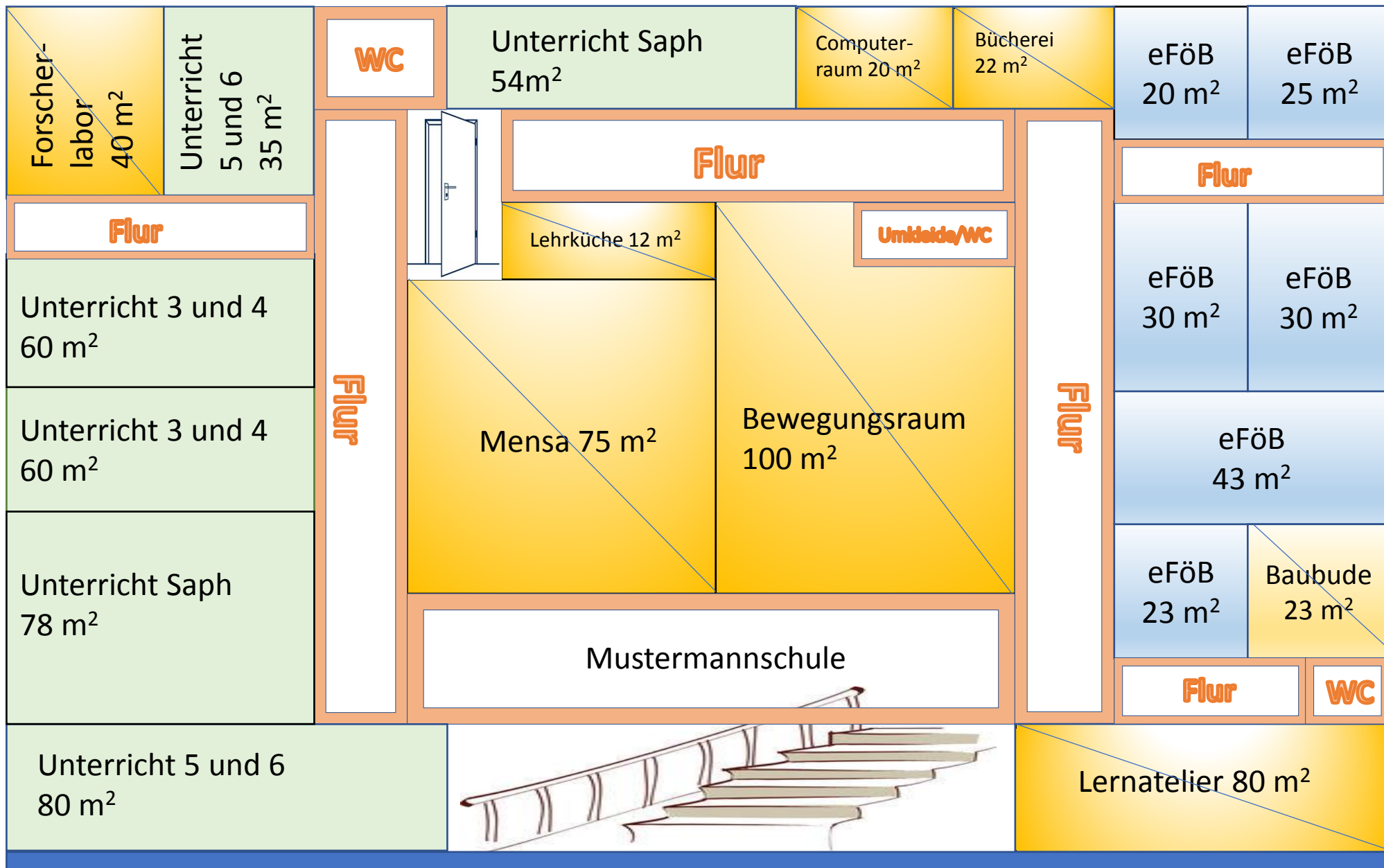


Raumplan Mustermannschule – beispielhafte Darstellung der Zugehörigkeit zu den Fallgruppen nach § 7 Abs. 8 frSchulRV



Flächenlegende

- 367 m²** Unterrichtsräume nur FG 2 (Ausnahmefall)
- 171 m²** eFöB Räume ausschließlich FG 1
- 372 m²** Lernräume und Lebenswelten davon
 - 186 m² für die FG 1
 - 186 m² für die FG 2

Schülerinnen und Schüler Jahrgangsstufe 1 bis 6 **laut Schulgenehmigung = 180**

Berechnung Fallgruppe 1

$171 \text{ m}^2 / 3 = 57 \text{ Plätze}$
 $186 \text{ m}^2 / 3 = 62 \text{ Plätze}$
Summe: 119 Plätze

Berechnung Fallgruppe 2

$186 \text{ m}^2 / 3 = 62 \text{ Plätze}$
 wenn erforderlich, weitere
 $367 \text{ m}^2 / 3 = 122 \text{ Plätze}$
 im Ausnahmefall durch Doppelnutzung der Unterrichtsräume nach Maßgabe des pädagogischen Raumkonzepts (Genehmigung regionale Schulaufsicht)