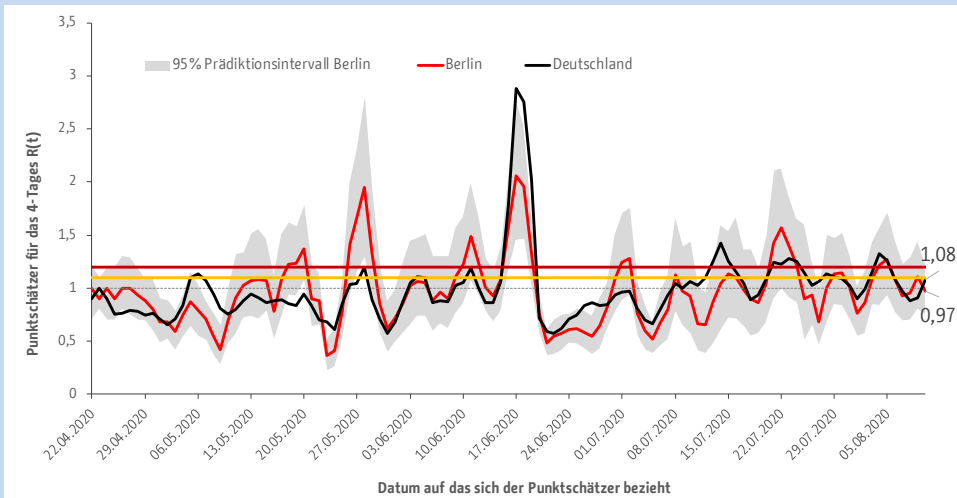


COVID-19 im Land Berlin - Ampelsystem (Stand 15.08.2020)

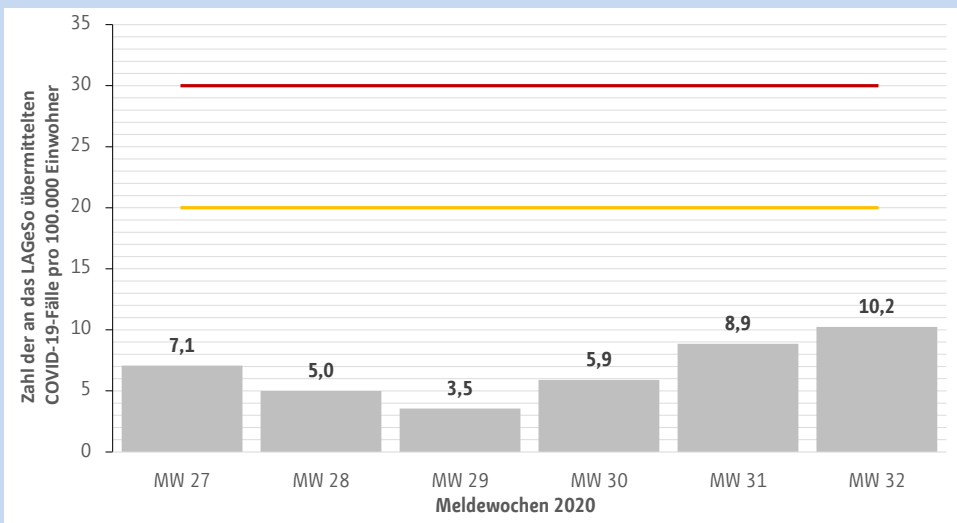
1. Reproduktionszahl „R(t)“



Grenzwerte für Berlin: **gelb** 1,1, **rot** 1,2

Quelle: RKI

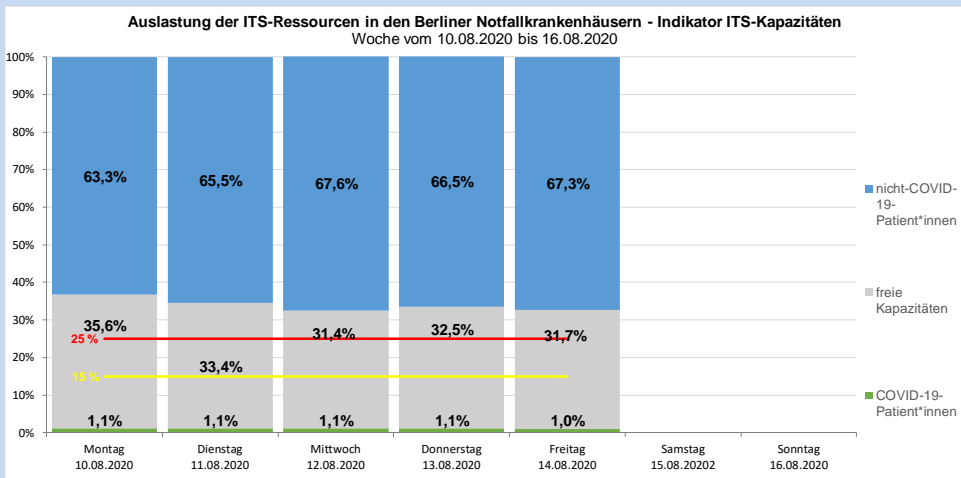
2. Neuinfektionen pro 100.000 Einwohner*innen



Grenzwerte für Berlin: **gelb** 20, **rot** 30

Quelle: LAGeSo/SurvNet

3. Auslastung der Intensivbetten durch COVID-19



Grenzwerte für Berlin: **gelb** 15%, **rot** 25%

Quelle: SenGPG