

**BSO**

Berliner Schulbauoffensive

**neue  
schulen**

# NEUE SCHULEN FÜR BERLIN!

Die Berliner Schulbauoffensive  
auf einen Blick

Senatsverwaltung  
für Bildung, Jugend  
und Familie

**BERLIN**



## IMPRESSUM

### Herausgeberin

Senatsverwaltung für Bildung, Jugend  
und Familie  
Bernhard-Weiß-Straße 6  
10178 Berlin

[www.berlin.de/sen/bjf](http://www.berlin.de/sen/bjf)

### Redaktion

SenBJF, StS B SG & Referat ZS I

### Fotos/Abbildungen

- S. 1** BA Pankow,  
Jeanne-Barez-Grundschule  
(Pankow)
- S. 6** SenBJF,  
Neubau Lise-Meitner-Schule Ober-  
stufenzentrum für Chemie, Physik  
und Biologie (Neukölln)
- S. 7** SenBJF,  
Neubau Holzmodulschule  
34. Grundschule (Lichtenberg)
- S. 8** SenBJF,  
Neubau Holz-MEB Bernhard-  
Grzimek-Grundschule (Lichtenberg)
- S. 9** SenBJF,  
Sanierung Grundschule am  
Bürgerpark (Marzahn-Hellersdorf)

### Stand

01/2024

Diese Broschüre ist Teil der Öffentlich-  
keitsarbeit des Landes Berlin. Sie ist  
nicht zum Verkauf bestimmt und darf  
nicht zur Werbung für politische Parteien  
verwendet werden.

# DIE BERLINER SCHULBAUOFFENSIVE - DAS GRÖSSTE INVESTITIONS- VORHABEN UNSERER STADT

Die Berliner Schulbauoffensive ist eines der zentralen Infra-  
strukturprojekte unserer Stadt. Erklärtes Ziel ist die Bereit-  
stellung guter und ausreichender Schulplätze. Neben der Er-  
weiterung und Sanierung bereits bestehender Gebäude steht  
die Errichtung neuer Schulen im Fokus der Offensive. Hierfür  
investiert der Berliner Senat aktuell rund 1 Mrd. Euro jährlich.

Damit wird auch in dieser Legislaturperiode das derzeit  
größte Investitionsvorhaben für Schulen fortgesetzt. Die  
Berliner Schulbauoffensive geht weiter und führt im Ergebnis  
zu einer dauerhaft verbesserten Schulinfrastruktur für unsere  
Stadt!



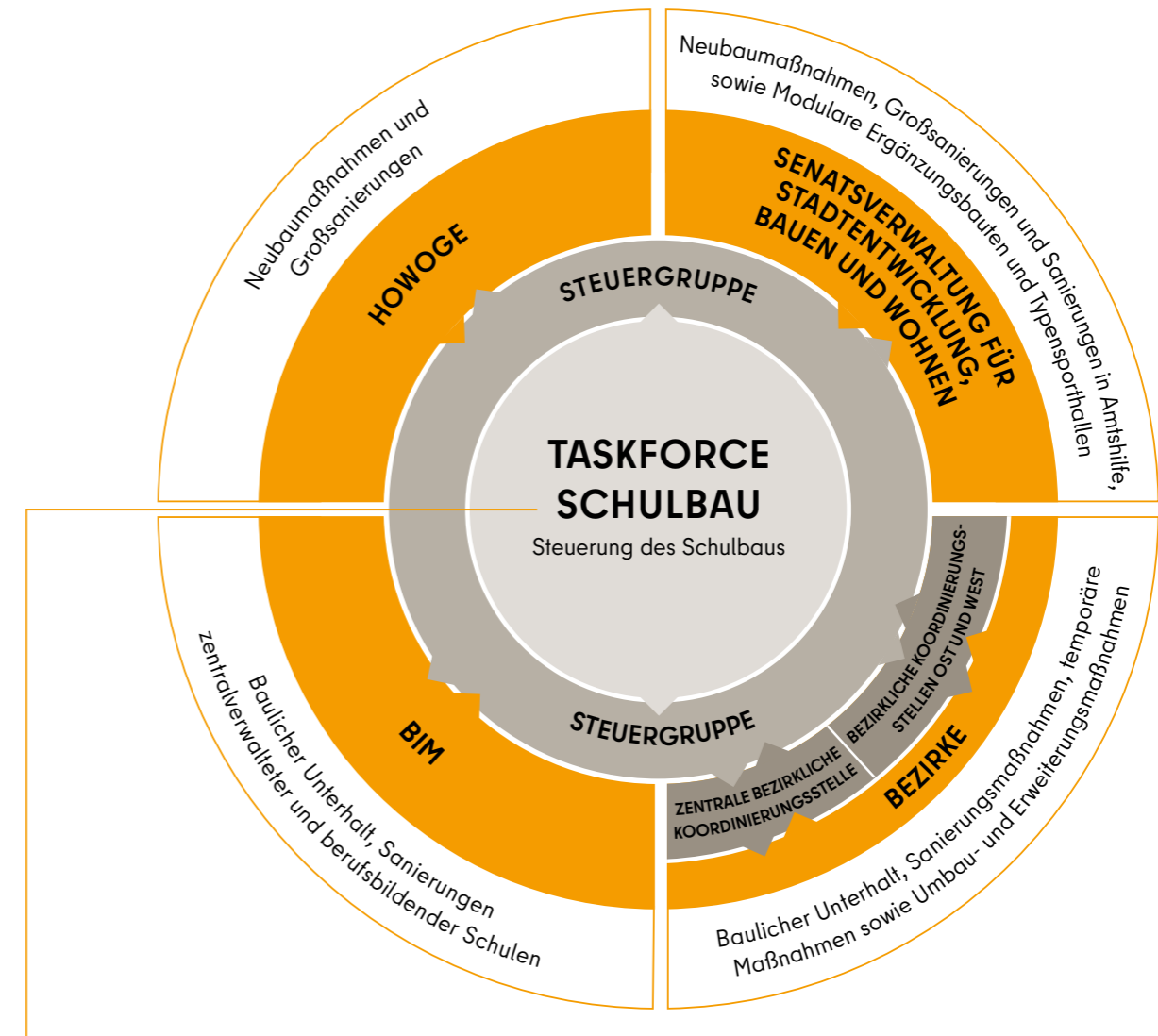
# GEMEINSAM STARK MIT KLAREN ABSPRACHEN UND REGELMÄSSIGEM AUSTAUSCH

Die Berliner Schulbauoffensive basiert auf der engen Zusammenarbeit der Senatsverwaltungen, der Bezirke, der landeseigenen Wohnungsbaugesellschaft HOWOGE und der BIM Berliner Immobilienmanagement GmbH.

Das Ziel der Offensive – der Abbau des Schulplatzdefizits und des Sanierungsstaus – ist nur gemeinsam zu erreichen. Koordiniert wird die Berliner Schulbauoffensive von der Taskforce Schulbau unter der Leitung der Senatsverwaltung für Bildung, Jugend und Familie. Gebaut und saniert werden die Schulen anteilig von der Senatsverwaltung für Stadtentwicklung, Bauen und Wohnen, den Bezirken, der HOWOGE und der BIM. Die Senatsverwaltung für Finanzen ist verantwortlich für das Finanzcontrolling. Im Rahmen des Investitionsprogramms des Senats nimmt die BSO einen wesentlichen Teil des gesamtstädtischen Investitionsvolumens ein. Die Taskforce ist zuständig für die Koordination aller Themen rund um Schulneubau, Schulsanierung, Verfahrensoptimierung und Planung. Entscheidungen der Taskforce erfolgen auf Grundlage einer vorherigen Abstimmung in der nachgeordneten Steuergruppe.

Vertreten durch die jeweils zuständigen Staatssekretärinnen und Staatssekretäre nehmen an der Taskforce Schulbau die Senatsverwaltungen für Bildung, Jugend und Familie, für Stadtentwicklung, Bauen und Wohnen und für Finanzen sowie die Senatskanzlei und vier Vertreterinnen und Vertreter der Bezirke, entsandt durch den Rat der Bürgermeister, als stimmberechtigte Mitglieder teil. Weitere beratende, aber nicht stimmberechtigte Mitglieder der Taskforce sind die jeweils zuständigen Staatssekretärinnen und Staatssekretäre der Senatsverwaltung für Mobilität, Verkehr, Klimaschutz und Umwelt und der Senatsverwaltung für Inneres und Sport sowie die Geschäftsführer der HOWOGE und der BIM und auch die Leitungen der Steuergruppe der Taskforce sowie die Zentrale Bezirkliche Koordinierungsstelle.

Um neben der Vernetzung bezirklicher Akteure auch die Kommunikationsstrukturen zwischen den Verwaltungen auf Senats- und Bezirksebene zu stärken, wurden die drei Bezirklichen Koordinierungsstellen gegründet.



## Folgende Akteure der Berliner Schulbauoffensive sind in der Taskforce Schulbau als ständige Mitglieder vertreten:

- Senatsverwaltung für Bildung, Jugend und Familie
- Senatsverwaltung für Stadtentwicklung, Bauen und Wohnen
- Senatsverwaltung für Finanzen
- Senatsverwaltung für Mobilität, Verkehr, Klimaschutz und Umwelt
- Senatsverwaltung für Inneres und Sport
- Senatskanzlei
- Bezirke
- Zentrale Bezirkliche Koordinierungsstelle
- HOWOGE
- BIM



## KERNKOMPETENZ: SCHULGEBÄUDE RESSOURCENSCHONEND HOCHWERTIG BAUEN UND SANIEREN



### WAS WIRD GEBAUT UND SANIERT?

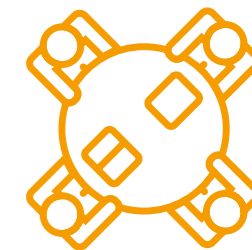
Gegenstand der Berliner Schulbauoffensive sind der Neubau von Schulen und Sporthallen, die Sanierung bestehender Gebäude sowie die Erweiterung, der Umbau und der bauliche Unterhalt von Bestandsbauten. Das Spektrum der Baumaßnahmen ist breit und die entwickelten Neubautypen und Ergänzungsbauten sind vielfältig. Es reicht von Compartment-schulen für alle Schularten und flächensparenden „2-in-1“-Grundschulen über Holzmodulschulen bis zu den unterschiedlichen Modulare Ergänzungsbauten (MEB) oder zeitlich befristeten, umsetzbaren Schulgebäuden. Vervollständigt wird es durch Typensporthallen, die die Versorgung mit gedeckten Sportflächen sichern.

Die Anwendung der Typenbauweise hat zum Vorteil, dass ressourcenschonend in Zeit, Arbeitskraft und Kosten gebaut wird. Beschleunigend und qualitätssichernd wirken sich einheitliche Standards aus.

Mit dem Bau von neuen Schulgebäuden als flächensparende „2-in-1“-Grundschulen wird die Grundschulplatzversorgung gesichert. Hier werden Schulräume und die Sporthalle in Etagen übereinander angeordnet bzw. aufeinandergestapelt. Damit sind die geplanten neuen Schulen insbesondere auch für kleinflächige Grundstücke in neuen Stadt- und Wohnquartieren geeignet.

Neben dem Neubau ist die Sanierung bestehender Schulgebäude eine weitere elementare Aufgabe der Berliner Schulbauoffensive. Durch Sanierungsmaßnahmen werden Schulplätze gesichert und die Schulraumqualität erhöht.





Pädagoginnen und Pädagogen, Schülervertretungen, Eltern, Planungsbüros und die Akteure der Berliner Schulbauoffensive, waren an der Konzepterstellung zur Schulraumqualität beteiligt, das eine Abkehr von der traditionellen Flurschule mit Frontalunterricht hin zu flexiblen Raumkonzepten für zeitgemäße Unterrichtsformen markiert.

Neben Schnelligkeit, Schulraumqualität und Wirtschaftlichkeit ist die Mitsprache der zukünftig Nutzenden von zentraler Bedeutung. Partizipation im Schulbau steht für Mitgestaltung, Mitwirkung und Mitbestimmung an den Maßnahmen der Berliner Schulbauoffensive. In strukturierten Partizipationsverfahren werden Schulgemeinschaften und Nutzergruppen frühzeitig in die Planungen einbezogen, um gemeinsam mit Gremien, Politik und Verwaltung positive Resultate für bauliche Lösungen zu erzielen. Gemeinschaftlich im Sinne aller Interessengruppen bauen!

Für die Sanierungen gibt es einen Leitfaden des Landes Berlin. Hier steht im Vordergrund, für jeden einzelnen Standort eine möglichst schul- und baufachlich sinnvolle sowie wirtschaftliche Lösung zu finden und die Planung und Umsetzung – gleichermaßen wie bei den Neubaumaßnahmen – zu beschleunigen.




#### WIE WIRD GEBAUT UND SANIERT?


Bei allen Baumaßnahmen spielen Nachhaltigkeit, Ökologie und das Schaffen einer pädagogisch modernen Lernumgebung eine wesentliche Rolle. Berlins neue Schulen werden nach Gesichtspunkten zeitgemäßer Pädagogik geplant und gestaltet. Grundlage aller Neubaumaßnahmen sind gemeinsam erarbeitete einheitliche baufachliche Standards und einheitliche schulfachlich-pädagogische Vorgaben wie das Konzept „Berliner Lern- und Teamhaus“, das für die neuen Schulen sogenannte „Compartments“ vorsieht. Sie setzen sich je nach Schulart aus ein bis zwei allgemeinen Unterrichtsbereichen, einer Teamzone sowie ergänzenden Flächen zusammen. Pädagogischer Leitgedanke der Compartmentschule ist die Ausrichtung am Ganzttag, die inklusive Bildung und die Gestaltung von Schulen als Lern- und Lebensort. Fachleute und Beteiligte aus unterschiedlichen Bereichen, darunter-





# UND NOCH MEHR INFORMATIONEN


 **ÜBERBLICK:**  
[www.berlin.de/schulbau/ueberblick](http://www.berlin.de/schulbau/ueberblick)

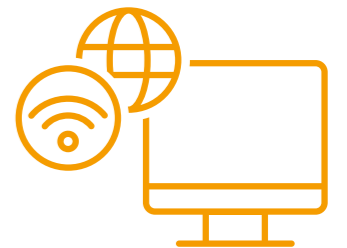
 **MASSNAHMEN:**  
[www.berlin.de/schulbau/massnahmen](http://www.berlin.de/schulbau/massnahmen)

 **AKTEURE:**  
[www.berlin.de/schulbau/akteure](http://www.berlin.de/schulbau/akteure)

 **AUSBLICK:**  
[www.berlin.de/schulbau/ueberblick/ziele-und-aufgaben](http://www.berlin.de/schulbau/ueberblick/ziele-und-aufgaben)

 **MEHR ZUM AKTUELLEN STAND:**  
[www.berlin.de/schulbau/aktuelles](http://www.berlin.de/schulbau/aktuelles)

 **DIE BERLINER SCHULBAUOFFENSIVE AUF YOUTUBE:**  
[www.youtube.com/senbjf](http://www.youtube.com/senbjf)



**BSO**

Berliner Schulbauoffensive

**neue  
schulen**

Senatsverwaltung für Bildung,  
Jugend und Familie  
Bernhard-Weiß-Straße 6  
10178 Berlin  
[www.berlin.de/sen/bjf](http://www.berlin.de/sen/bjf)  
[www.berlin.de/schulbau](http://www.berlin.de/schulbau)

**BERLIN**



Senatsverwaltung  
für Bildung, Jugend  
und Familie