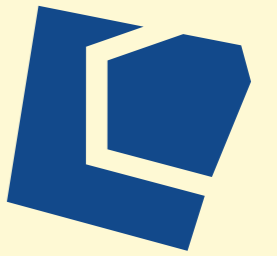


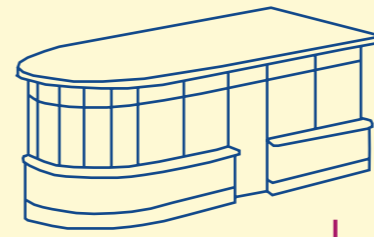
# AUDIOWALK SPAZIERKARTE

MODELLPROJEKT  
RATHAUSBLOCK  
KREUZBERG



gemeinwohlorientiert und kooperativ

## Anlaufstelle 1 Willkommen!



Herzlich Willkommen zu einer Erkundung des Dragonerareals. 10 Stationen erklären Geschichte und aktuelle Entwicklungen auf dem Areal. An der ersten Station erfahren Sie, wie das Modellprojekt Rathausblock entstanden ist und welche Themen im Zentrum der Kooperation stehen. Schön, dass Sie dabei sind!

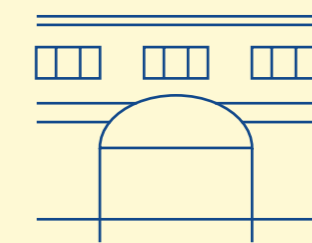
## Eingang Obentrautstr. 2 Wohnen



O-TON: KATHARINA JANKE-WAGNER

Auf dem Dragonerareal sollen bis zu 500 Wohnungen entstehen. Die ersten konkreten Entwürfe wurden im Rahmen eines städtebaulichen Werkstattverfahrens entwickelt. Katharina Janke-Wagner von der Senatsverwaltung für Stadtentwicklung und Wohnen berichtet, wie das bezahlbare Wohnen der Zukunft auf dem Gelände aussehen wird.

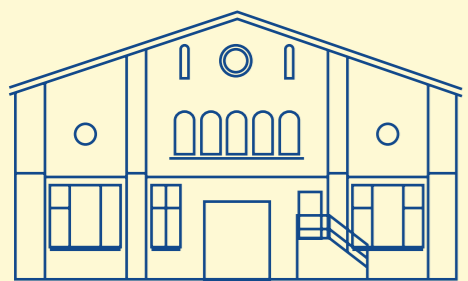
## 10 Gretchen Urbane Fabrik



O-TON: PAMELA SCHOBESS

Pamela Schobeß ist Betreiberin des Clubs Gretchen und Sprecherin der Gewerbetreibenden auf dem Dragonerareal. Sie berichtet über die Sicht der ansässigen Handwerksbetriebe auf das Modellprojekt, die Notwendigkeit von Räumen für innerstädtisches Gewerbe und die Herausforderung, Wohnen und Arbeiten hier zusammen zu denken.

## 3 Alte Reithalle Soziale Infrastruktur



O-TON: ALEXANDER MATTHES

Alexander Matthes vom Bezirksamt Friedrichshain-Kreuzberg spricht über die soziale Infrastruktur im neuen Kiez. Denn schon früh müssen in den Planungen Räume und Flächen für Kita, Jugendzentrum und Vereine reserviert werden.

START  
ENDE

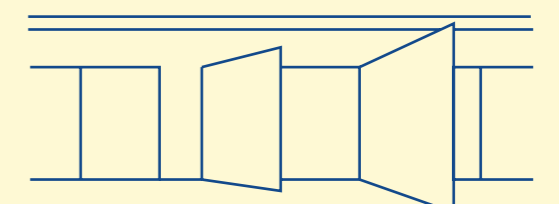
## Rathausgrundstück 4 Ökologie



O-TON: REBECCA SOLFRIAN

Der Rathausblock soll ein ökologisches Quartier mit hohen Ansprüchen an Nachhaltigkeit und Klimaresilienz werden. Rebecca Solfrian vom Bezirksamt Friedrichshain-Kreuzberg erklärt, was das konkret für den Umgang mit bestehenden Gebäuden, Bäumen und Freiflächen sowie für die Mobilität bedeutet.

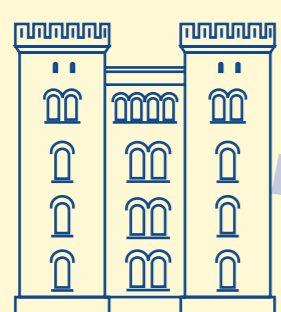
## 9 Plangarage Re-Kommunalisierung



O-TON: LISA VOLLMER

Lisa Vollmer ist Teil der Initiative „Stadt von Unten“ und setzt sich für eine selbstverwaltete und kommunale Entwicklung des Dragonerareals ein. Sie spricht über den Kampf gegen die Privatisierung und die Entstehung eines Stadtraums für Alle.

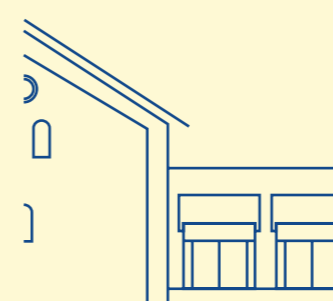
## 5 Eingang Süd Neue Wohnformen



O-TON: JULIANE SCHONAUER

Das Dragonerareal wird Möglichkeitsraum für facettenreiche Wohnformen, die auch zukünftig leistbar bleiben sollen. Juliane Schonauer von der kommunalen Wohnungsbaugesellschaft Berlin-Mitte (WBM) berichtet von Zielen, Trends und Herausforderungen für das zukünftige Wohnen im Rathausblock.

## Kiezraum 6 Gemeinwesen



O-TON: REBECCA WALL,  
SABRINA HERRMANN

Das Modellprojekt Rathausblock hat sich der Gemeinwohlorientierung verschrieben. Auch zu diesem Zweck wurde die ZusammenStelle geschaffen. Sie unterstützt alle zivilgesellschaftlichen Gruppen und Initiativen im Projekt und ist Ansprechpartner\*in und Sprachrohr zur Nachbarschaft. Rebecca Wall und Sabrina Herrmann berichten, welche neuen Räume und gemeinschaftlichen Aktionen in Planung sind.

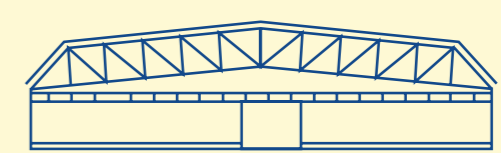
## Kiezgalerie 8 Geschichte



O-TON: HOLGER GUMZ

Rathausblock und Dragonerareal haben eine lange, wechselvolle Geschichte. Holger Gumz vom Verein UpStadt berichtet, wie die Historie des Dragonerareals heute auf dem Gelände erfahrbar ist und welche Ereignisse der Demokratiegeschichte hier erlebbar gemacht werden sollen.

## 7 Adlerhalle Gewerbe



O-TON: JOHANNA STEINKE

Arbeiten und Wohnen sollen auf dem Dragonerareal zukünftig gemeinsam gedacht werden. Welches Potenzial das lokal ansässige Gewerbe für ein gemischtes, innerstädtisches Quartier hat, berichtet Johanna Steinke von der Berliner Immobilienmanagement GmbH, der BIM.

Hier geht's  
zur Audio-Datei!

Kopfhörer auf und über Smartphone zu den Audio-Folgen gelangen: Entweder QR-Code einscannen oder über den Link direkt zur App oder Website.



[berlin.de/rathausblock-fk/ort/audiowalk](http://berlin.de/rathausblock-fk/ort/audiowalk)

