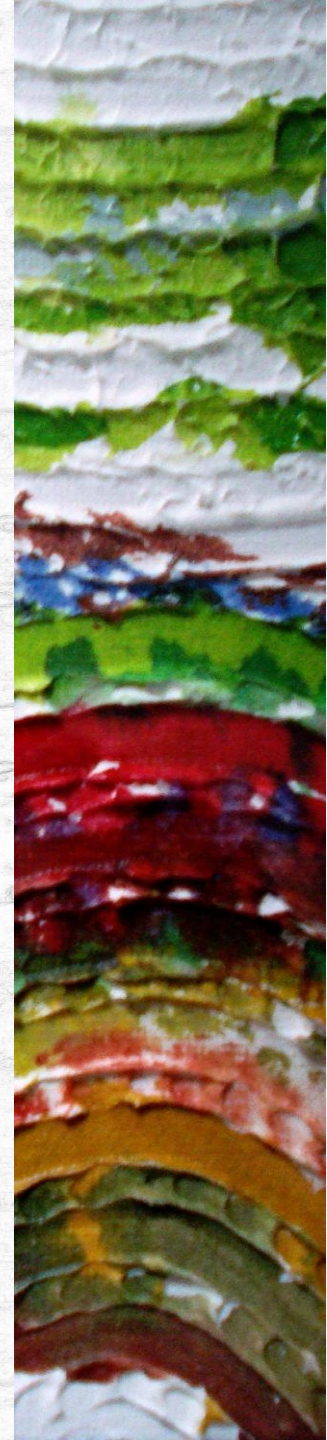


Menschen
mit Demenz malen

**Momente
bewahren**



Ein Gruen und ein Rot
und dazwischen
ein Hauch von Farbe

Frau G.

Sktlem ensjcu cui ed nent nfjd
jslemt nv hvu d heeks len
rhelendh suendke lch end erfu
kenshcu ehd nekeMNSncude
nenr tm khter
dehunh uk m e degbhtruh eler t
ge nedesebt ebhjees
gkendhcde.fed

Eeve ederg enz bke
nndhaus een
lddsoe htnur ksnn
shenn ertz,
dor fa hinsgr
ort klskel









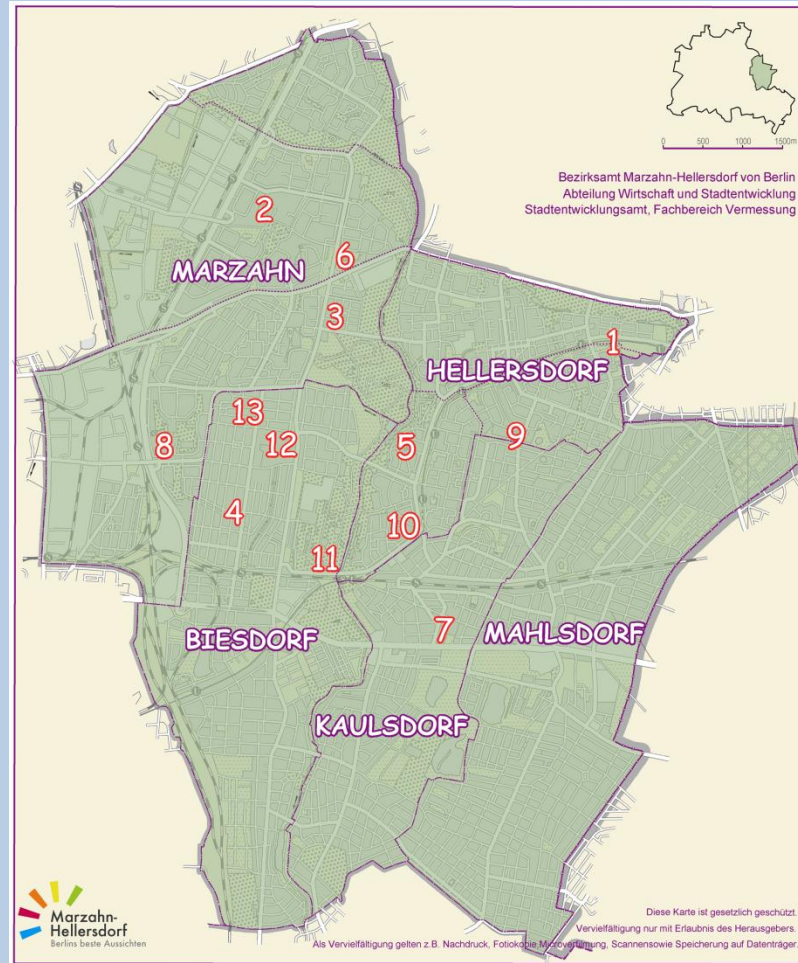






(vom Wasser)

12 Monate - 12 Ausstellungsorte



Ausstellungsorte 2013

Juni 2013

Kino Kiste - Steinstatt e.V.

Juli 2013

Seniorenresidenz POLIMAR

August 2013

Kontaktstelle PflegeEngagement
Marzahn - Süd MOSAIK

September 2013

Restaurant u. Café
„Zur kleinen Remise“

Oktober 2013

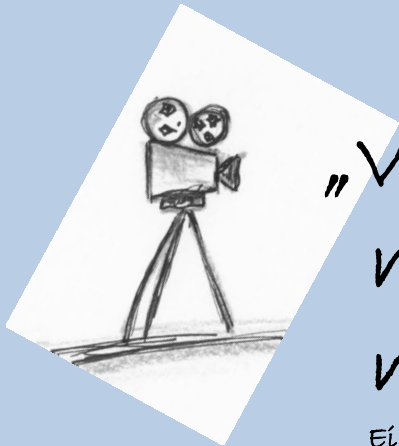
Stadtteilzentrum Hellersdorf-Süd,
Haus „Kompass“

November 2013

erste marzahner
Wohnungsgenossenschaft eG

Dezember 2013

Praxis Frau Dipl. Med. Bindseil



„Vergiss
mein
nicht“

Ein Film von
David Sieveking





Künstlerinnen-Portraits

Ein gemaltes Gästebuch



Eine Lesung mit Kathrin Gerlof



Kinder erzählen ihre Tanzgeschichten



Kindertanzgruppe des Stadtteilzentrums Hellersdorf-Süd



Vortrag mit anschließender
Diskussion:
"Kreativ im Alltag mit
Demenz leben"





Momente in den
Räumen der
Neurologie-Praxis

Ausstellungsorte 2014

Januar 2014

Altes Rathaus Marzahn

Februar 2014

Evangelische Kirchengemeinde
Hellersdorf

März 2014

Pflegewohnzentrum
Kaulsdorf-Nord gGmbH

April 2014

Krankenhauskirche
im Wuhlgarten

Mai 2014

Polizei Abschnitt 62



Romantische Träumereien -
Therapie-Clown WIDU
mit seiner Ukulele „Berta“



*„Erinnerung an den Ort, an dem noch niemand von uns war ...“
Religiöses Erleben als Rückbindung an menschliche Urbilder*



Frühlings-Ein-Klang mit dem
Chor der fröhlichen Rentner



Ausstellungs-Aus-Klang mit dem
Gemischten Chor der Polizei Berlin e.V.



Zeit ist nicht Zeit.

Einer rennt
und der andere
bleibt zurueck.

Herr M.

Zeitlose
Kunst

Wach



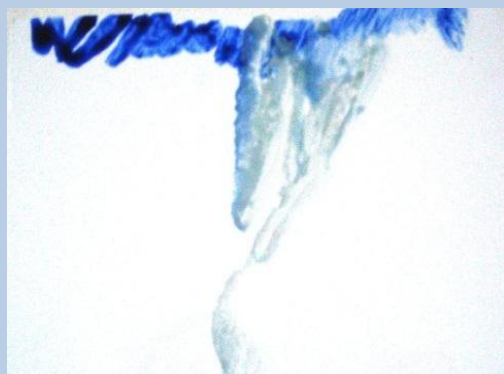
ZEITLOSE

U17







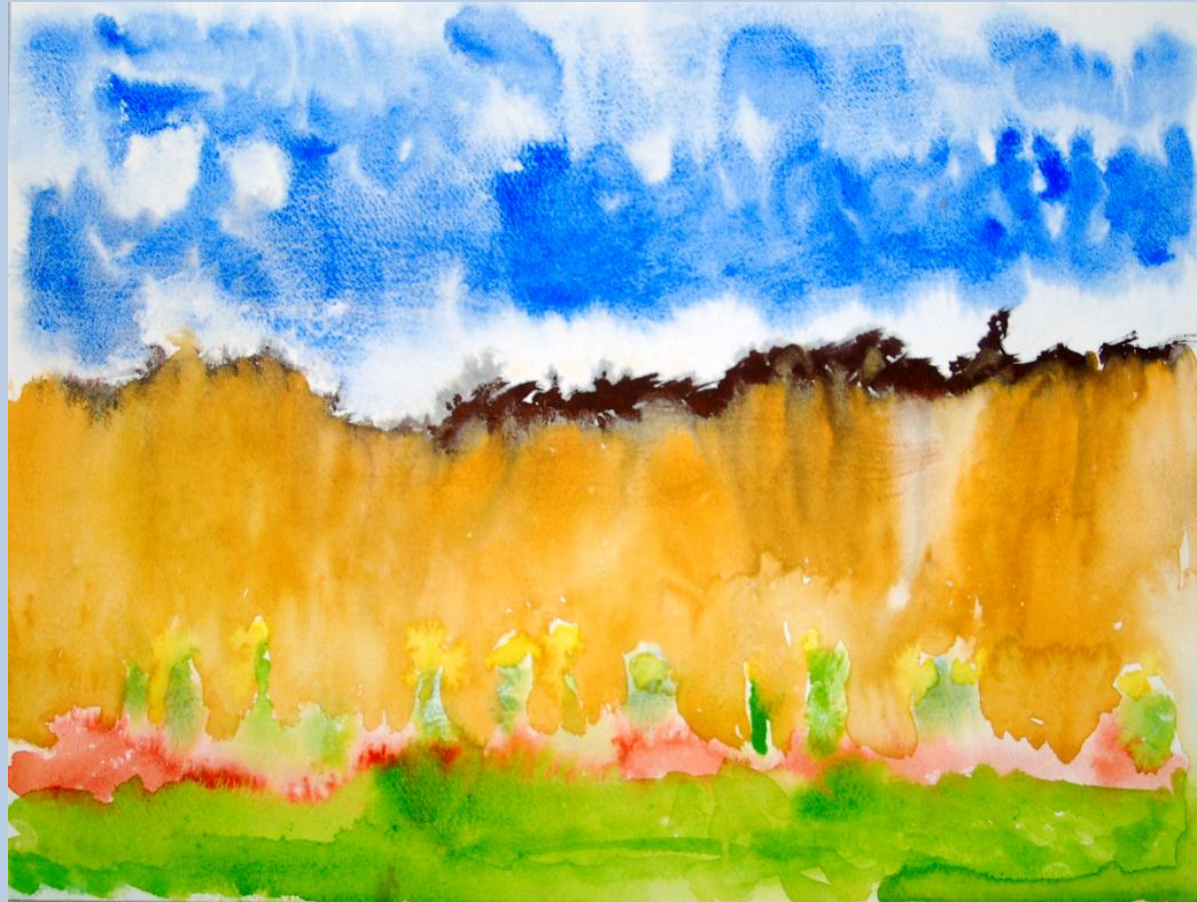
























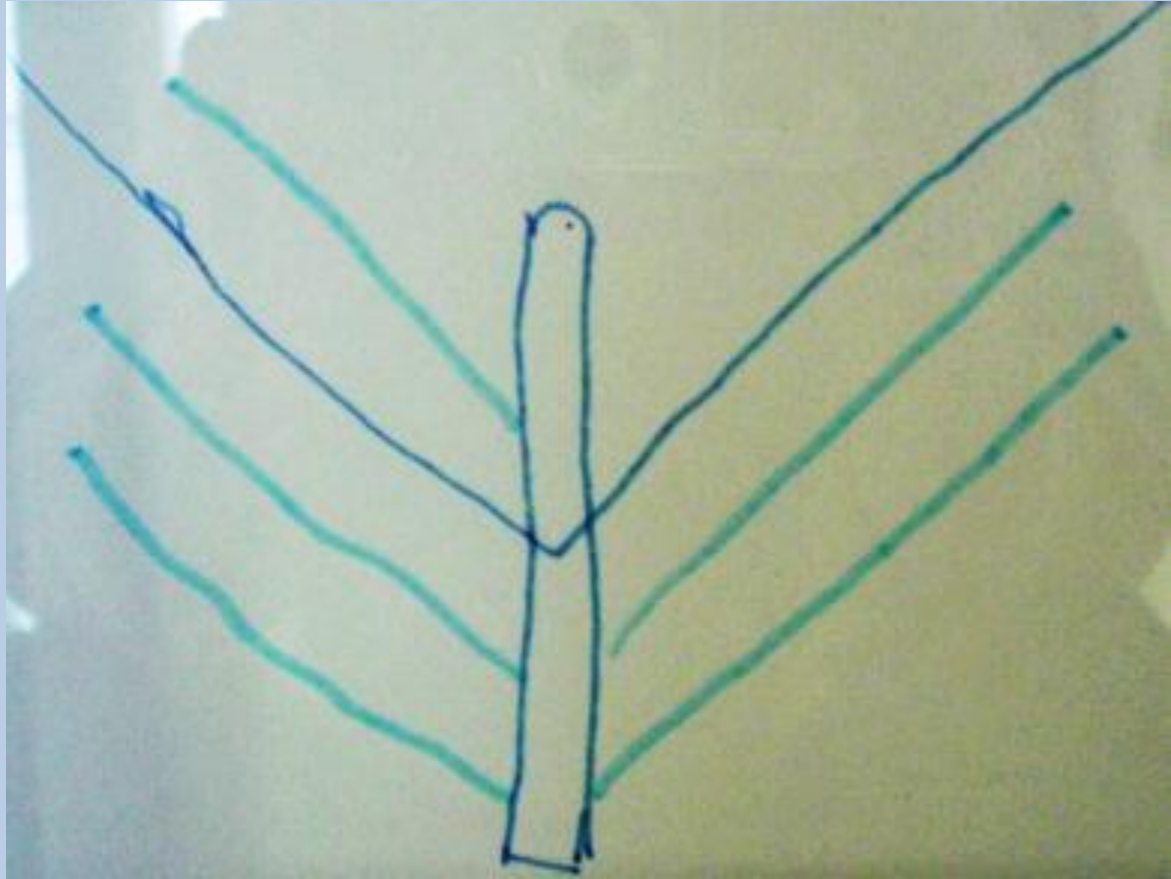


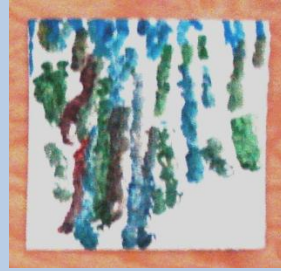














**Wir danken
allen Foerderern
des Kunstprojektes**

Der Himmel ist
aufgebraucht.

Frau G.

Lassen Sie uns gemeinsam
Wege finden,
Menschen mit Demenz
zu begleiten
und so ein Stück
mit ihnen zu gehen.

