



Organisationsstruktur der Polizei Berlin

Stand: August 2021
Änderungen vorbehalten

Behördenleitung Polizeipräsidentin Polizeivizepräsident

- PPr IR Internes Risikomanagement
- PPr Just Justizariat
- PPr ASGM Arbeitsschutz- und Gesundheitsmanagement
- PPr BeKom Beratungsstelle für Konfliktmanagement

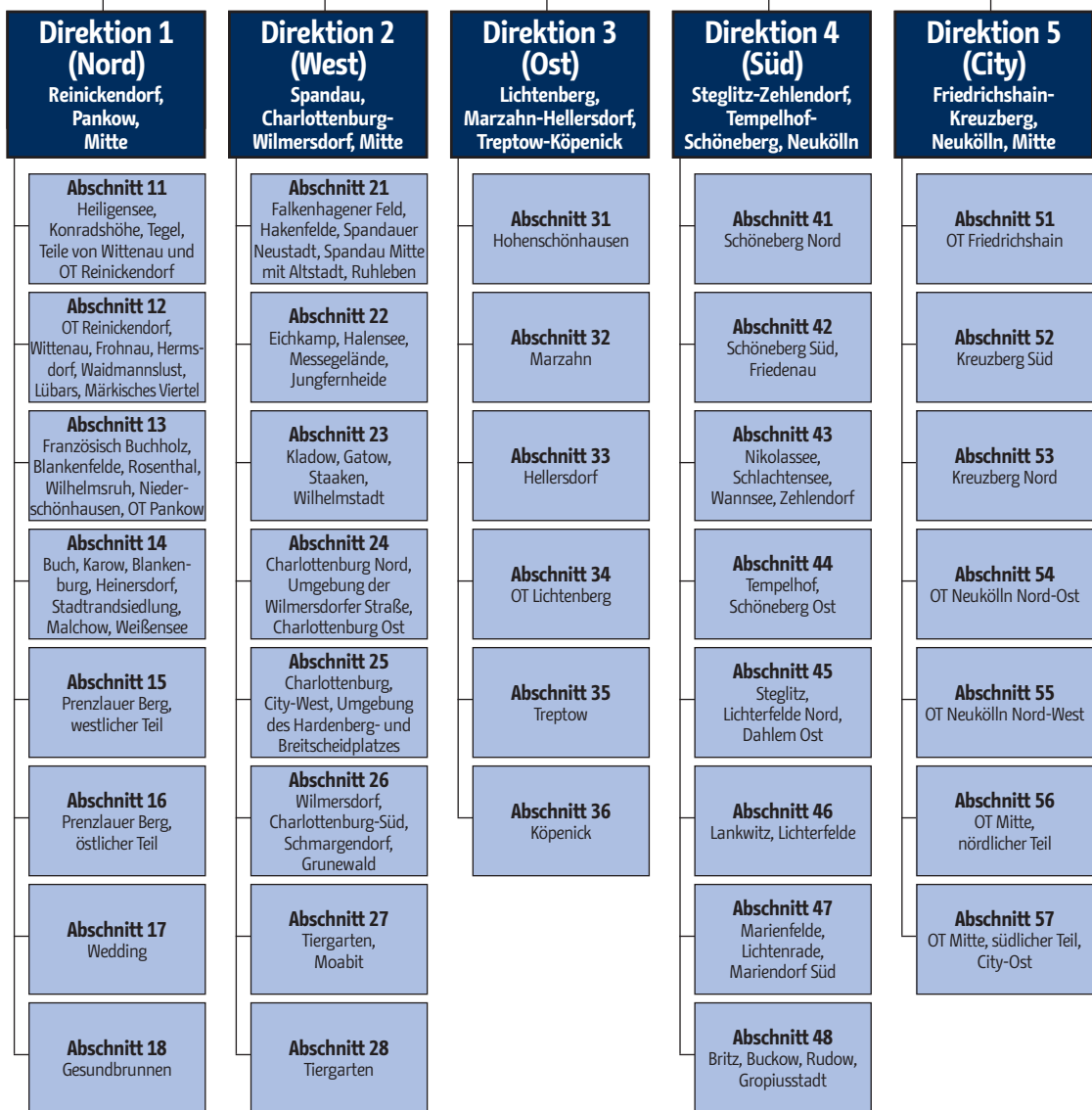
PPr St – Polizeipräsidentium Stab

- PPr St LB Leitungsbereich
- PPr St I Steuerung
- PPr St II Kommunikation
- PPr St III Personalmanagement höherer Dienst
- PPr St ID Interne Dienste

LPD Landespolizei- direktion

- ### LPD Stab
- Leitungsbereich
 - St 1 Einsatz
 - St 2 Führungs- und Einsatzmittel
 - St 3 Personal
 - St 4 Öffentlichkeitsarbeit/Prävention
 - St 5 Haushalt/Verwaltung
 - St 6 Versammlungsbehörde
 - St IFSV

- ### Einsatzleit- und Lagezentrum
- ELZ 1 Lagezentrum
 - ELZ 2 Einsatzleitzentrale
 - ELZ 3 Service- und Auskunftsstelle Polizei Berlin



Dir E/V Direktion Einsatz/Verkehr

- ### Direktionsstab
- St FüU Führungsunterstützung
 - St 1 Einsatz
 - St 2 Führungs- und Einsatzmittel
 - St 3 Personal
 - St 4 Öffentlichkeitsarbeit, Prävention
 - St 5 Haushalt, Verwaltung
 - St IFSV

- 1. BPA**
 - 11. EHu
 - 12. EHu
 - 13. EHu
 - 14. EHu
 - 15. EHu
 - 1. TEE
 - DhFe
- 2. BPA**
 - 21. EHu
 - 22. EHu
 - 23. EHu
 - 24. EHu
 - 25. EHu
 - 2. TEE
- 3. BPA**
 - 31. EHu
 - 32. EHu
 - 33. EHu
 - 34. EHu
 - 35. EHu
 - 36. EHu

- Wasserschutzpolizei**
 - WSP West
 - WSP Mitte
 - WSP Ost
 - WSP Zentrale Vollzugsaufgaben
 - Polizeihub-schrauberstaffel
- Abteilung Verkehr**
 - 1. BVK
 - 2. BVK
 - 3. BVK
 - 4. BVK
 - 5. BVK
 - VSD
 - BGSt

- Einsatztraining
- ZEV

Dir ZeSo Direktion Zentrale Sonderdienste

- ### Direktionsstab
- St FüU Führungsunterstützung
 - St 1 Einsatz
 - St 2 Führungs- und Einsatzmittel
 - St 3 Personal
 - St 5 Haushalt, Verwaltung
 - St IFSV

- ### Zentraler Objektschutz
- Objektschutzeinheiten (ZOS OE A bis I)
 - ZOS DE VBSt Diplomatische Einrichtungen

- ### Gefangenenwesen
- Gef 1 Polizeigewahrsam, Gefangenen-sammelstellen
 - Gef 2 Abschiebungsgewahrsam
 - Gef 3 Transportwesen, Rückführungen

LKA Landeskriminalamt LKA (V) - ständige Vertretung

- ### LKA Prävention
- LKA PräV AP AGMF Ansprechperson für Antisemitismus und andere Phänomene Gruppenbezogener Menschenfeindlichkeit
 - LKA PräV ExtrB Extremismus-beauftragte/r
 - LKA PräV 1 Strategische Prävention
 - LKA PräV 2 Deliktis-/verhaltens-orientierte Prävention
 - LKA PräV 3 Techn. Prävention
 - LKA PräV 4 Radikalisierungsprävention, Deradikalisierung

- ### LKA Stab
- St 1 Grundsatzangelegenheiten, Einsatz und Strategische Analysen
 - St 2 IT, IT-Sicherheit, Führungs- und Einsatzmittel
 - St 3 Personal
 - St 4 Öffentlichkeitsarbeit
 - St 5 Haushalt/Verwaltung
 - St ZSt Polizei 2020

Koordination Staatsschutz

- KoSt Staatsschutz
- LKA 1** Delikte am Menschen
 - 1 FüD
 - 1 Psychologe/ Psychologin
 - 1 AE/OFA
 - 11 Tötungsdelikte/Schwerst-kriminalität
 - 12 Brände, Vermisste, Delikte an Schutz-befohlenen
 - 13 Sexualstraftaten, Individualgefährdung
- LKA 4** Organisierte Kriminalität, Banden- und qualifizierte Eigentums-kriminalität, Rauschgiftdelikte
 - 4 FüD
 - 41 Organisierte Kriminalität, Täterorientierte Kriminalitäts-bekämpfung
 - 42 Menschenhandel, Schleusungskrimi-nalität
 - 43 Rauschgiftkrimi-nalität, Arznei-mittelkriminalität
 - 44 Qualifizierte Eigen-tums-kriminalität
- LKA 5** Allgemeiner Polizeilicher Staatsschutz
 - 5 FüD
 - 51 Ordnungsbehörd-liche Querschnitts-aufgaben
 - 52 PMK -links- / PMK -ausländische Ideologie-
 - 53 PMK -rechts-
- LKA 8** Islamistischer Extremismus/ Terrorismus
 - 8 FüD
 - 81 Auswertung Islamistischer Extremismus/ Terrorismus, Finanzermittlungen PMK
 - 82 Ermittlungen Islamistischer Extremismus/ Terrorismus
 - 83 Personeneinstu-fung Islamismus

- LKA 2** Betrug
 - 2 FüD
 - 21 Querschnittsauf-gaben, ZENTRAB Betrug, Quali-fizierter Betrug Großverfahren
 - 22 Besondere Betrugphänomene/ Dokumenten-kriminalität
 - 23 Waren-/Leistungs-kreditbetrug ohne Karte
 - 24 Waren-/Leistungs-betrug, Computer-delikte, Betrug im Zahlungsverkehr zwischen Konten
 - 25 Waren-/Leistungs-kreditbetrug/ Gelderlangungs-betrug mit Karte, Skimming, Scheck-/Wechsel-betrug
 - 26 Taschendiebstahl, Trickdiebstahl/-betrug in Woh-nung, Graffiti

- LKA 3** Finanzermittlungen, Wirtschaftskriminalität, Umwelt-/Verbraucherschutzdelikte, Polizei-/Korruptionsdelikte
 - 3 FüD
 - 31 Finanzermittlungen, Prüfgruppen Wirtschaftskrimi-nalität
 - 32 Wirtschaftskrimi-nalität
 - 33 Umwelt-/Verbraucherschutzdelikte/ Gewerbekriminalität
 - 34 Polizei-/Korrup-tionsdelikte, Ab-rechnungsbetrug im Gesundheits-wesen

- LKA 6** Operative Dienste
 - 6 St E/SE Stab Einsatz/ Spezialeinheiten
 - 61 Personenschutz (PS)
 - 62 Mobiles Einsatz-kommando (MEK)
 - 63 Spezialeinsatz-kommando (SEK)
 - 64 Mobiles Einsatz-kommando – Auf-klärung/Operative Dienste (MEK-A/OD)
 - 65 Zeugenschutz/ Verdeckte Ermittlungen/ Vertrauens-person (ZS/VE/NP)
 - 66 Fahndung

- LKA 7** Zentrum für Ermittlungsunterstützung, Auswertung und Cybercrime
 - 7 FüD
 - 71 Zentralstelle IT-Forensik
 - 72 Zentralstelle Cybercrime
 - 73 Zentralstelle Auswertung und Koordination
 - 74 Internationale und nationale Zusammenarbeit

- LKA KTI** Kriminaltechnisches Institut
 - LKA KTI FE QM Forensisches Entwicklungs- und Qualitätsmanagement
 - KTI 1 Zentrale Aufgaben
 - KTI 2 Kriminaltechnischer Einsatzdienst
 - KTI 3 Klassische Kriminaltechnik
 - KTI 4 Naturwissen-schaftliche Kriminaltechnik
 - KTI 5 Erkennungsdienst

PA Polizeiakademie

PA ABK

- ### PA St Akademiestab
- PA St FüU
 - PA St IFSV
 - PA St 1 Aus- und Fortbildung
 - PA St 2 FEM
 - PA St 3 Personal
 - PA St 4 Öffentlichkeitsarbeit
 - PA St 5 Haushalt/Logistik

PA FB I

- ### Theoretische Aus- und Fortbildung
- Fachlichkeit Polizeivollzug
 - PA FB I FüGr/GZi m.D. Führungsgruppe/ GZi m.D.
 - PA FB I 1 Eingriffsrecht (ER)
 - PA FB I 2 Verkehrsrecht (VR)/ Dienstkunde (DK)
 - PA FB I 3 Kriminalistik (KR)/ Strafrecht (STR)

PA FB III

- ### Einsatzbezogene Aus- und Fortbildung
- PA FB III FüGr Führungsgruppe
 - PA FB III 1 Verhaltenstraining
 - PA FB III 2 Situationstraining
 - PA FB III 3 Waffenwesen
 - PA FB III 4 Sport

PA FB II

- ### Praktische Aus- und Fortbildung
- PA FB II FüGr/GZi g.D. Führungsgruppe/ GZi g.D.
 - PA FB II 1 Praktische Ausbildung m.D./TB
 - PA FB II 2 Praktische Ausbildung g.D.
 - PA FB II 3 BAO-Sofortlagen/ Übungen
 - PA FB II 4 Technik
 - PA FB II 5 Fahrschule/Sitra

Dir ZS Direktion Zentraler Service

Dir ZS LB

- ### Dir ZS Fin
- Dir ZS Fin 1 Planung/ Generelles
 - Dir ZS Fin 2 Haushaltswirt-schaft
 - Dir ZS Fin 3 Kosten- und Leistungsrechnung/ Berichtswesen
 - Dir ZS Fin 4 Haushalt Polizei-präsidentium
 - Dir ZS Fin 5 Grundsatz- und Beratungsstelle für Vergabeangelegen-heiten

Dir ZS TL

- ### Technik und Logistik
- Dir ZS TL A Mobilitätsservice
 - Dir ZS TL B Mieter-management, Versorgung

Dir ZS IKT

- ### Informations- und Kommunikationstechnik
- Dir ZS IKT LaStDF Landesstelle Digitalfunk BOS Berlin
 - Dir ZS IKT SD ServiceDesk
 - Dir ZS IKT A Haushalt, Beschaffung, Service
 - Dir ZS IKT B Planung, Betrieb
 - Dir ZS IKT C POLIKS, MAP
 - Dir ZS IKT D Grundsatz
 - Dir ZS IKT KLSt Planung Kooperative Leitstelle

Dir ZS Pers

- ### Personal
- Dir ZS Pers Personal

Dir ZS Pers LB

- Dir ZS Pers O1 Internes Personalwesen
- Dir ZS Pers A Grundsatz/ Personalplanung/ Stellenbedarf
- Dir ZS Pers B Personalservice
- Dir ZS Pers C Personal-management
- Dir ZS Pers D Ärztlicher Dienst

