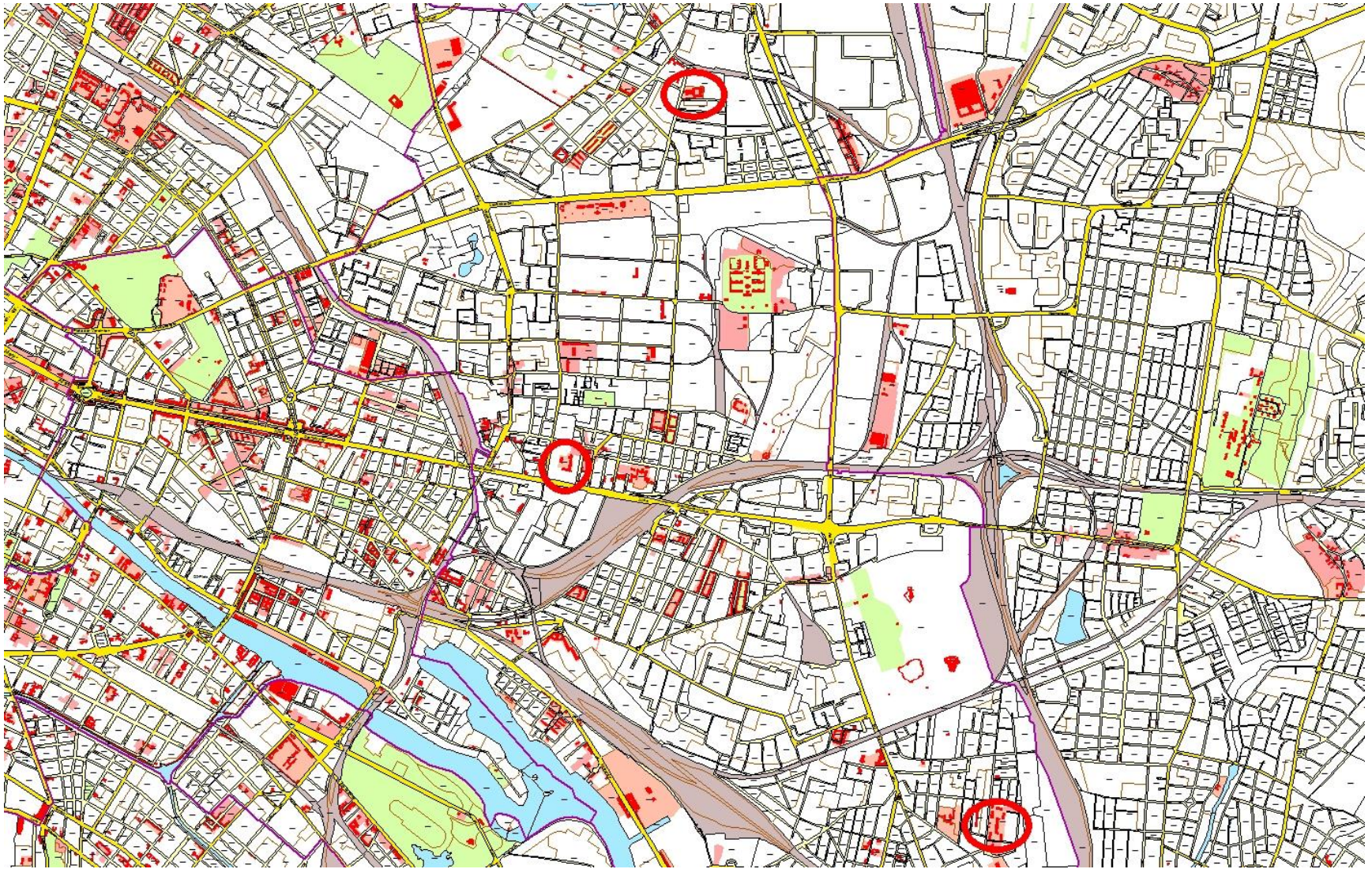


Die Russen und die Stasi und die Denkmalpflege



Ausschnitt aus der Denkmalkarte. Abbildung: LDA



Leipziger Straße / Wilhelmstraße
Ehem. Reichsluftfahrtministerium
1935-36, Arch. Ernst Sagebiel
Foto: LDA 2001



Rudower Chaussee
Trudelturm
1935-36, Arch. Hermann Brenner
Foto: Wolfgang Reuss (LDA)



Helene-Weigel-Platz
Rathaus Marzahn
1985-88, Arch. Wolf Rüdiger Eisentraut u.a.
Foto: Christina Czymay (LDA) 2008

Ehemalige Untersuchungshaftanstalt MfS

Hauptgebäude



„U-Boot“ im Keller
der ehemaligen Großküche.
Foto: LDA 1993



Ausschnitt aus der Denkmalkarte.
Abbildung: LDA



Zellentür. Foto: LDA 1993



Gummizelle im „U-Boot“. Foto: LDA 1993



Ausschnitt aus der Denkmalkarte.
Abbildung: LDA



Haus 1. Stasi-Museum.
Foto: Wolfgang Bittner
(LDA) 2013



„Mielke-Zimmer“
nach der Restaurierung.
Foto: Wolfgang Bittner (LDA) 2010



Deutsch-Russisches Museum Karlshorst.
Foto: (LDA) 2006

Ausschnitt aus der Denkmalkarte.
Abbildung: LDA





Kapitulationsmuseum.
Foto: LDA



LDA 2006

Pionierschule. Foto: LDA 2006.



Aula. Foto: LDA 2006.