

Integrationsamt - Aufgaben/Leistungen/Daten 2018



Gesetzliche Grundlage - Sozialgesetzbuch IX (Schwerbehindertenrecht)

Gesetzlicher Auftrag - Beschäftigungsverhältnisse schwerbehinderter und gleichgestellter Menschen zu ermöglichen/zu erleichtern/zu sichern

Änderung des SGB IX durch das Bundesteilhabegesetz (BTHG)

01.01.2018 - SGB IX in neuer Fassung in Kraft getreten

SGB IX Teil 1 - Regelungen für behinderte und von Behinderung bedrohte Menschen (§§ 1-89)

SGB IX Teil 2 - Besondere Leistungen zur selbstbestimmten Lebensführung von Menschen mit Behinderungen - Eingliederungshilferecht (§§ 90-150)

SGB IX Teil 3 - Besondere Regelungen zur Teilhabe schwerbehinderter Menschen - Schwerbehindertenrecht (§§ 151-241)

Aufgaben des Integrationsamtes

➤ **Erhebung und Verwendung der Ausgleichsabgabe**

(§ 160 SGB IX)

➤ **Begleitende Hilfe im Arbeitsleben**

(§ 185 Abs. 2 ff. i.V.m. §§ 17 ff. SchwbAV*)

➤ **Integrationsfachdienste (IFD)**

(§§ 192 - 198 SGB IX)

➤ **Besonderer Kündigungsschutz**

(§§ 168 - 175 SGB IX)

➤ **Aufklärungs-, Schulungs- und Bildungsmaßnahmen**

(§ 185 Abs. 2 SGB IX i.V.m. § 29 SchwbAV)

* Schwerbehindertenausgleichsabgabenverordnung (SchwbAV)

Erhebung der Ausgleichsabgabe (§ 160 Abs. 1 und 2 SGB IX)

**Pflicht zur Beschäftigung schwerbehinderter Menschen
in Betrieben/Dienststellen ab 20 Arbeitsplätzen = 5 %**

(§ 154 SGB IX)

Höhe der Ausgleichsabgabe:

125 € bei 3 bis unter 5%

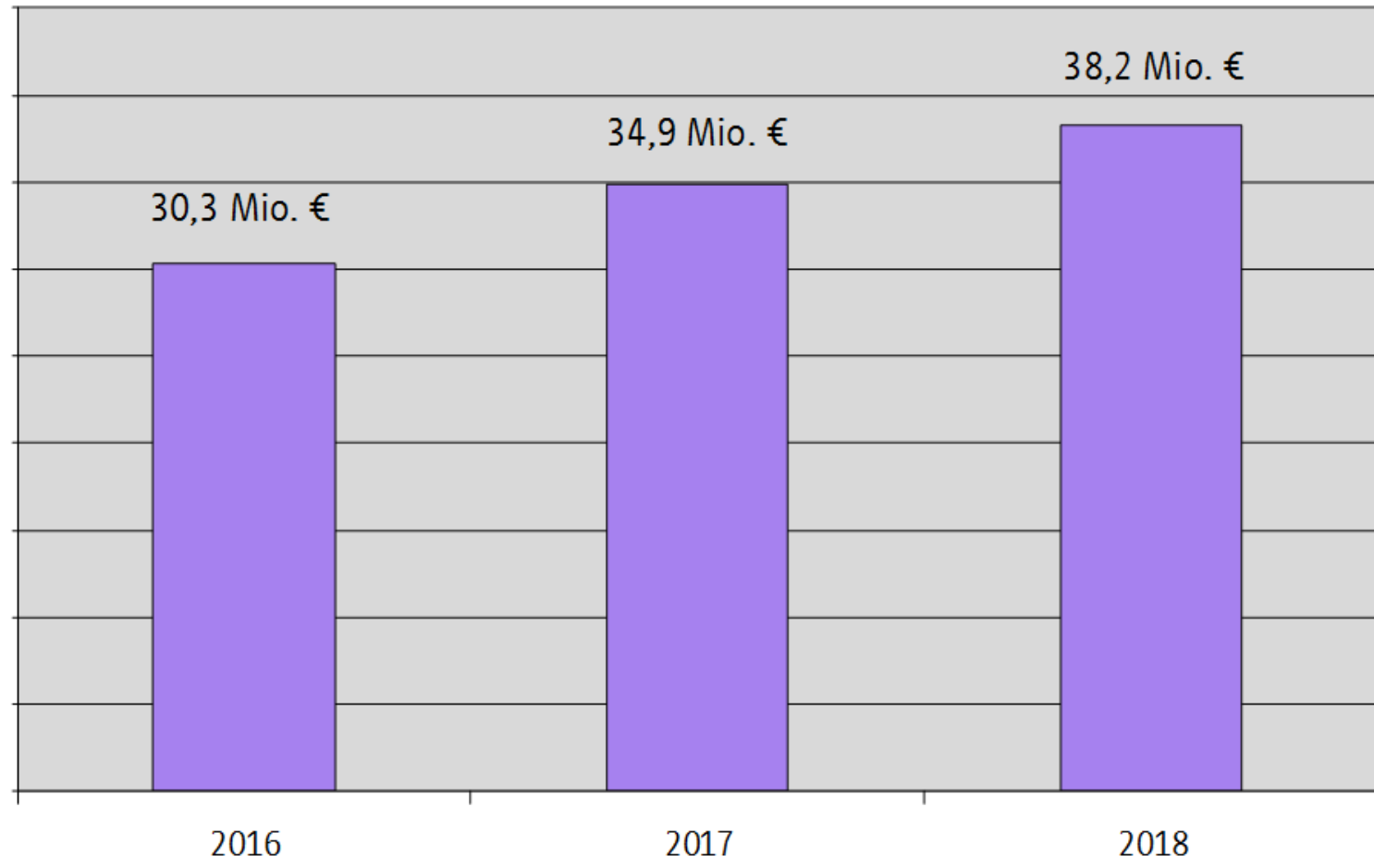
220 € bei 2 bis unter 3%

320 € bei 0 bis unter 2%

Einnahmen 2018: 38,2 Mio. €



Einnahmeentwicklung der Ausgleichsabgabe 2016 - 2018



Begleitende Hilfe im Arbeitsleben

(§ 185 Abs. 2 ff. i.V.m. §§ 17 ff. SchwbAV)

Ziel: Behinderungsbedingte Nachteile auszugleichen

Geldleistungen für

- ✓ Arbeitgeber
- ✓ Schwerbehinderte Beschäftigte
- ✓ Integrationsfachdienste
- ✓ Öffentlichkeitsarbeit

Beratung und Betreuung durch

- Technischen Beratungsdienst des Integrationsamtes
- Integrationsfachdienste

Verwendung der Ausgleichsabgabe

	2016	2017	2018
Leistungen an Arbeitgeber			
Arbeitsplatzschaffungen	339.533 €	234.183 €	150.460,50 €
Behinderungsgerechte Gestaltung des Arbeitsplatzes	871.061 €	501.225 €	182.787,48 €
Gebühren bei Berufsausbildung	0 €	0 €	0 €
Prämien und Zuschüsse bei Berufsausbildung	0 €	0 €	0 €
Leistungen bei außergewöhnlichen Belastungen	4.369.229 €	3.688.098 €	3.907.356,67 €
Leistungen bei außergewöhnlichen Belastungen an Inklusionsbetriebe	2.540.362 €	2.044.902 €	2.195.091,78 €
Insgesamt	8.120.185 €	6.468.409 €	6.435.696,43 €
Leistungen an schwerbehinderte Beschäftigte			
Technische Arbeitshilfen	221.314 €	176.015 €	156.365,33 €
Hilfen zum Erreichen des Arbeitsplatzes	402.612 €	436.901 €	323.612,63 €
Hilfen zur wirtschaftlichen Selbstständigkeit	20.892 €	13.678 €	28.908,57 €
Wohnungshilfen	64.219 €	78.327 €	68.821,24 €
Fortbildung	65.177 €	62.383 €	95.111,48 €
Hilfen in besonderen Lebenslagen	39.299 €	43.461 €	46.723,60 €
Notwendige Arbeitsassistenz	4.434.562 €	5.107.037 €	5.542.339,11 €
Unterstützende Beschäftigung	113.168 €	98.636 €	106.091,38 €
Insgesamt	5.361.243 €	6.016.440 €	6.367.973,34 €
Inklusionsbetriebe	1.709.063 €	1.819.153 €	1.387.134,74 €
Sonderprogramm "Alle Im Betrieb" neu ab 01.07.2016	13.605 €	599.306 €	760.421,86 €
Integrationsfachdienste	4.776.801 €	4.756.675 €	4.187.024,03 €
Bildungs- und Aufklärungsmaßnahmen	174.633 €	178.140 €	218.693,64 €
Werkstätten für behinderte Menschen und Wohnstätten	1.475.903 €	445.630 €	0 €
Modellvorhaben	67.006 €	0 €	0 €
Gesamtsumme Leistungen:	21.698.439 €	20.283.754 €	19.356.944,04 €
Abführung an den Ausgleichsfonds	6.090.298 €	6.917.585 €	7.469.570,08 €
Finanzausgleich zwischen den Integrationsämtern	2.316.711 €	3.172.915 €	3.986.505,56 €
Gesamtausgaben	30.105.448 €	30.374.254 €	30.813.019,68 €

Integrationsfachdienste (IFD)

(§§ 192 – 198 SGB IX i.V.m. §§ 27a/28 SchwbAV)

- **Strukturverantwortung seit 2005**
- **6 IFD in Berlin (ab 01.01.2019)**
 - 3 IFD nach regionaler Zuständigkeit - für alle Behinderungsarten**
 - 3 überregional tätige IFD -**
 - ✓ **Für hörbehinderte Menschen**
 - ✓ **Selbstständigkeit**
 - ✓ **Fachdienstliche Stellungnahmen**
- **IFD-Kernaufgabe - Berufsbegleitung schwerbehinderter Menschen**

Inklusionsbetriebe (IB)

(§§ 215 – 218 SGB IX i.V.m. § 28a SchwbAV)

**Verpflichtung zur Beschäftigung von Menschen mit Handicap
(mindestens 30%) – Anzahl sbM soll 50% nicht übersteigen**

2018 - 38 Inkl.-Betriebe (1.506 Beschäftigte – davon 687 sbM)

Sonderprogramm „AlleImBetrieb“

Förderprogramm des Bundesministeriums für Arbeit und Soziales

Fördervolumen: 150 Mio. € - davon entfallen 7 Mio. € auf Berlin

Umsetzung: 2016-2019

Ziel des Landes Berlin: 175 neue Ausbildungs- und Arbeitsplätze in IB

2016-2018: 95 Arbeitsplätze und 25 Ausbildungsplätze (insg. 120)

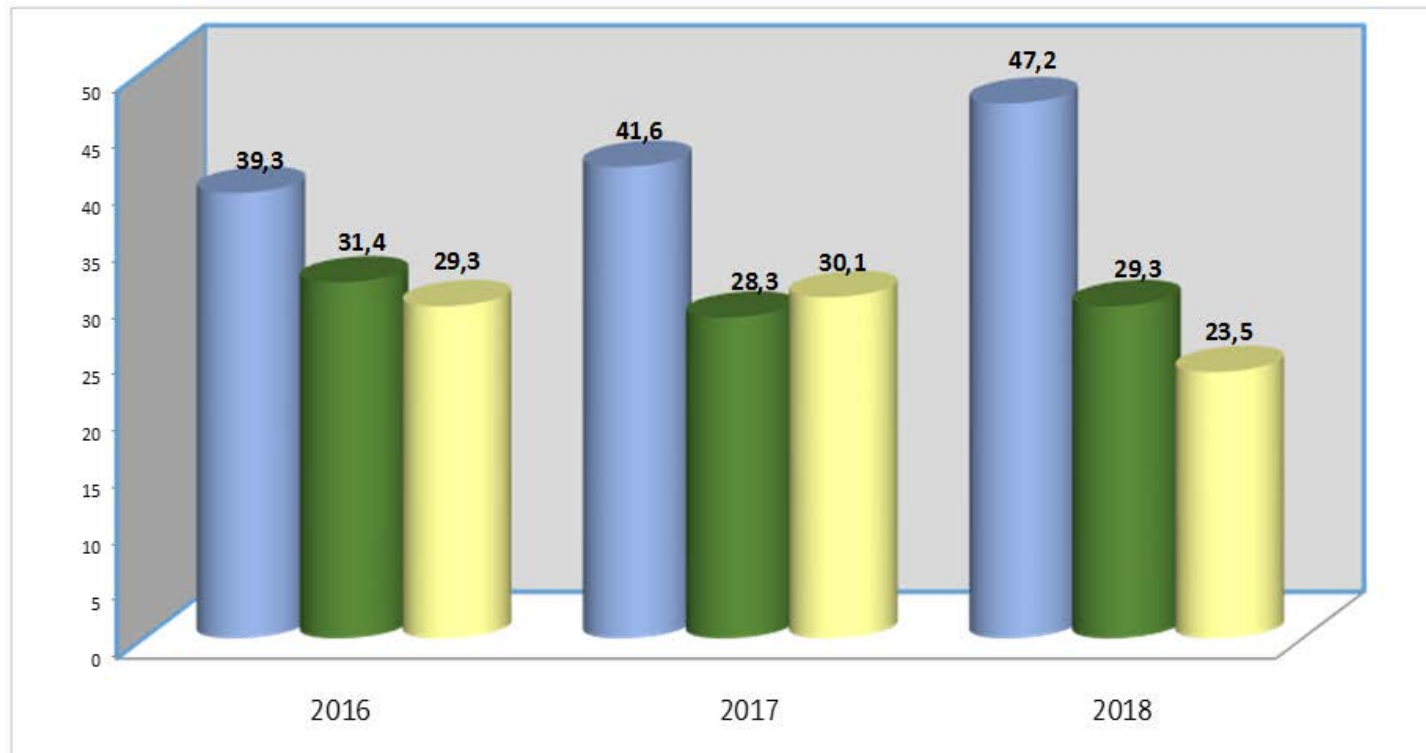
Besonderer Kündigungsschutz (168 ff. SGB IX)

Kündigungsgründe:

betriebsbedingte

personenbedingte

verhaltensbedingte



Besonderer Kündigungsschutz (§§ 168 - 175 SGB IX)

	2016	2017	2018
Eingegangene Anträge	1.071	977	1.018
Bearbeitete Kündigungsanträge	1.094	922	1.030
Versagung der Zustimmung	4,2 %	3,8 %	3,2 %
Rücknahme des Kündigungsantrages	13,26 %	14,86 %	10,7 %
Zustimmung zum Kündigungsantrag	82,54 %	81,34 %	86,1 %

Aufklärungs-, Schulungs- und Bildungsmaßnahmen

(§ 185 Abs. 2 SGB IX i.V.m. § 29 SchwbAV)

- **Schulungen für das betriebliche Integrationsteam**
2018: 33 Schulungen - 416 Teilnehmer

- **Versand von Fachpublikationen an 1.100 Berliner Unternehmen**

- **Pressearbeit:**
 - ✓ **Sonderbeilage „Berliner Inklusionspreis 2018“ (Berliner Morgenpost)**
 - ✓ **Sonderbeilage „BEHINDERUNG & BERUF“ (Tagesspiegel)**
 - ✓ **Titelstreifenanzeigen (Berliner Zeitung)**

➤ **Fachtagung „20 Jahre LAGeSo – Verwaltung im Dialog“**

✓ **Berliner Inklusionspreis 2018 - Gewinner:**

Michael Görner ServiceGroup (Kleinunternehmen)

Carl Kühne KG (GmbH & Co.) - (mittelst. Unternehmen)

Berliner Verkehrsbetriebe (BVG) (Großunternehmen)

✓ **Podiumsdiskussion „Teilhabe am Arbeitsleben für alle!“**

Existenzgründung und Handicap: Sackgasse oder Weg zur Inklusion?“

Folgende Seite – Bilder von der Preisverleihung 2018



**Elke Breitenbach, Senatorin für
Integration, Arbeit und Soziales**



**LAGeSo-Präsident Franz Allert (rechts)
RBB-Moderator Harald Pignatelli**



Festredner Christoph Beyer (BIH-Vorsitzender)



Gruppenbild: Senatorin Breitenbach und Präsident Allert mit den Gewinnern



Sängerin Victoria Mishchenko

Impressum

Herausgeber

Landesamt für Gesundheit und Soziales Berlin
Postfach 31 09 29
10639 Berlin

Gestaltung Tabellen/Diagramme

Toni Karzenburg, LAGeSo - Integrationsamt, Medienbeauftragter

Verantwortlich für den Inhalt

Nelli Stanko, LAGeSo - Integrationsamt, Öffentlichkeitsarbeit
Telefon: 030 90229-3307
E-Mail: Nelli.Stanko@lageso.berlin.de

Redaktion

Ulf Meyer-Golling, LAGeSo - Leiter des Integrationsamtes