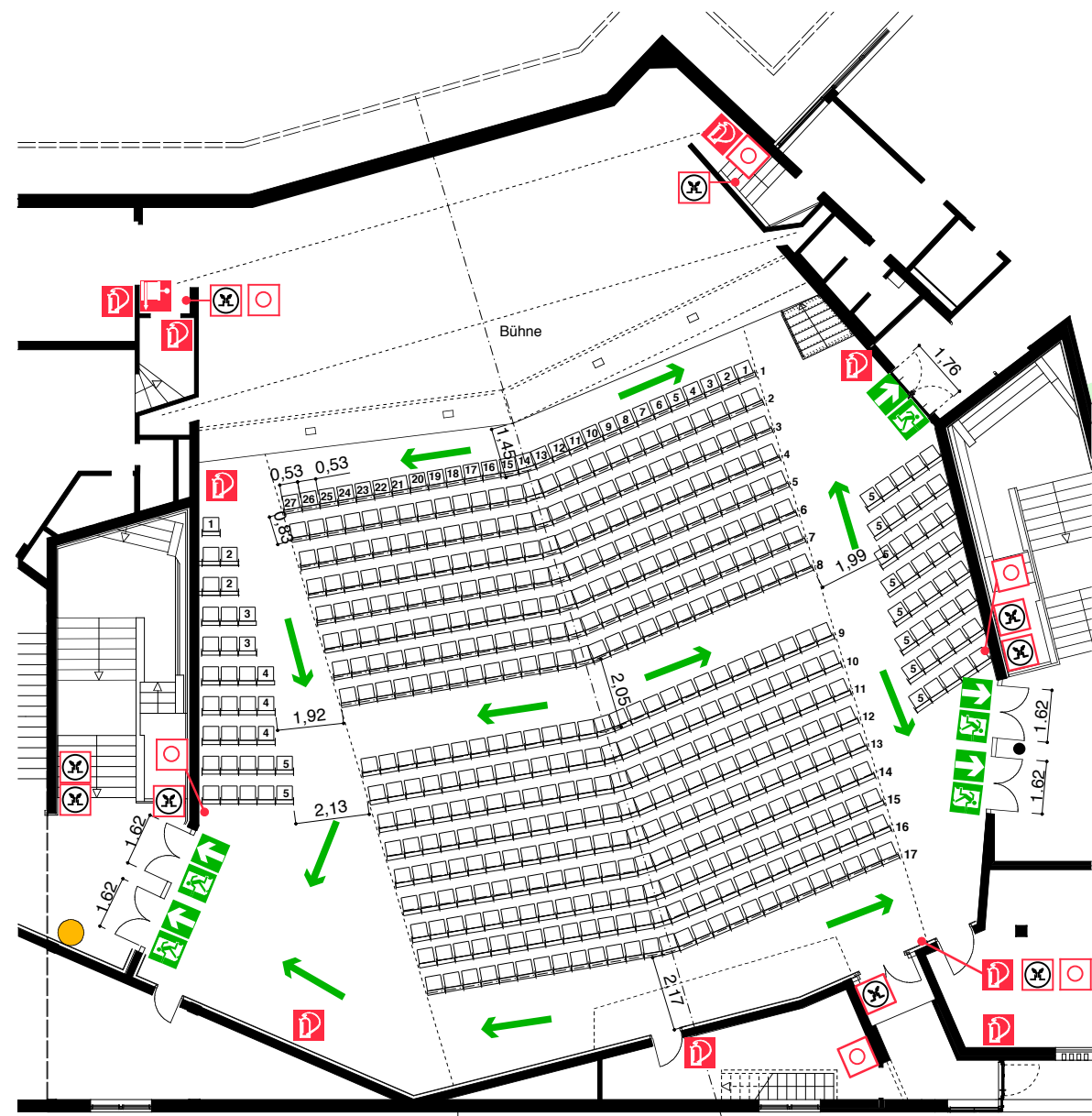


# Bestuhlungsplan Großer Saal

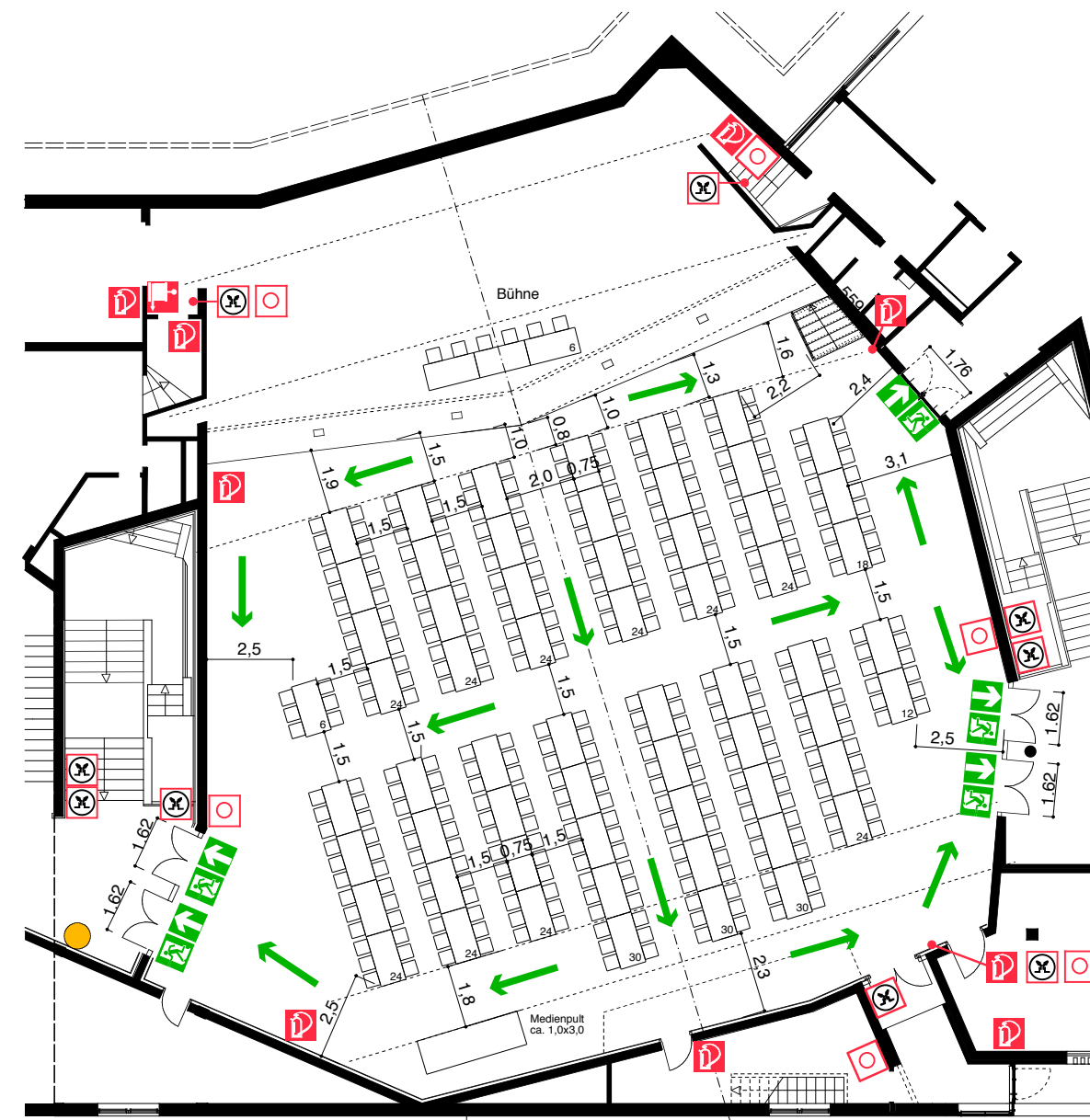


Bestuhlung Teil 1 und 2  
Konzert, Theater

459 Sitzplätze Anlage  
73 Sitzplätze seitlich

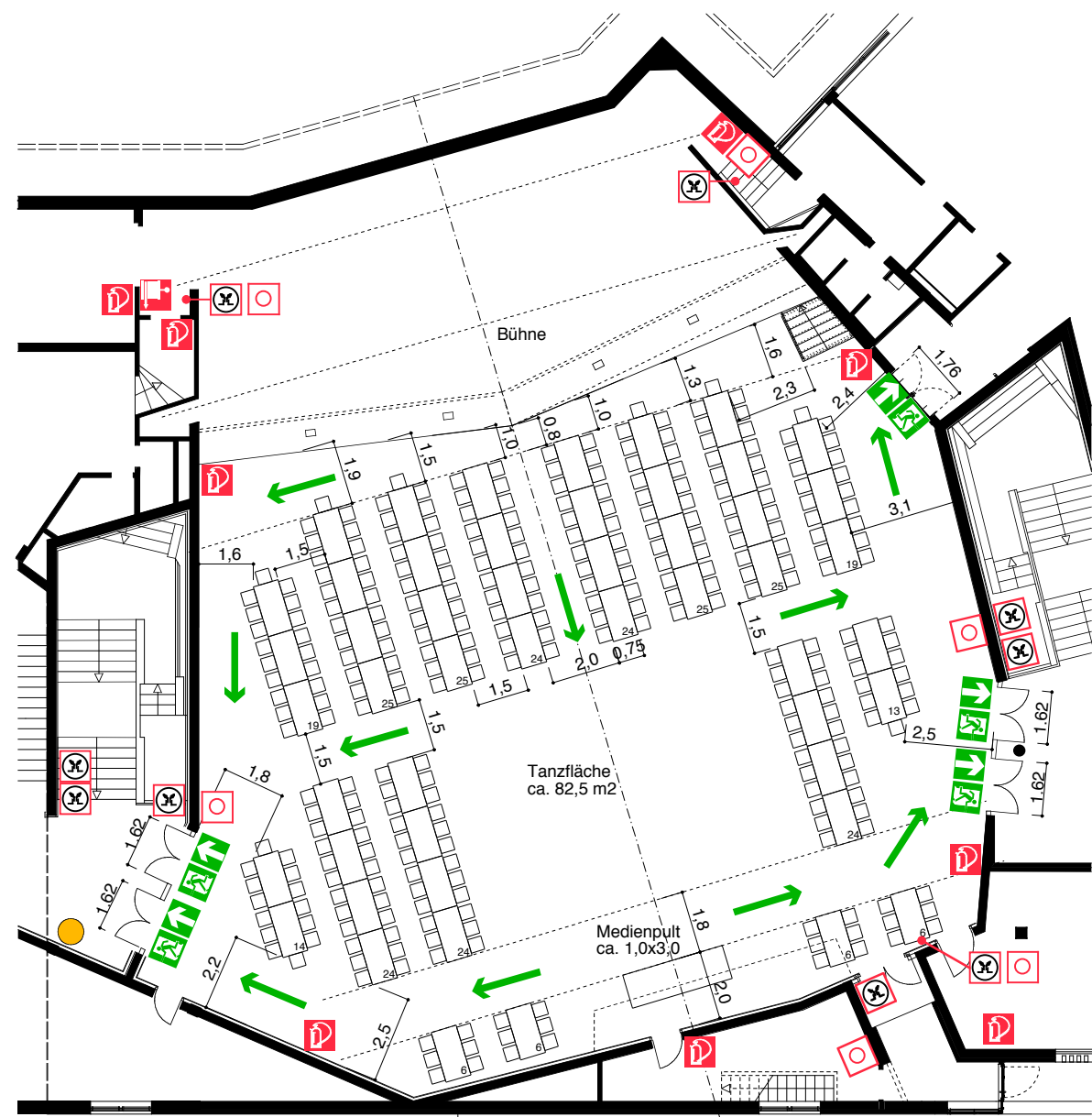
Bestuhlung  
Tagung

366 Sitzplätze im Saal



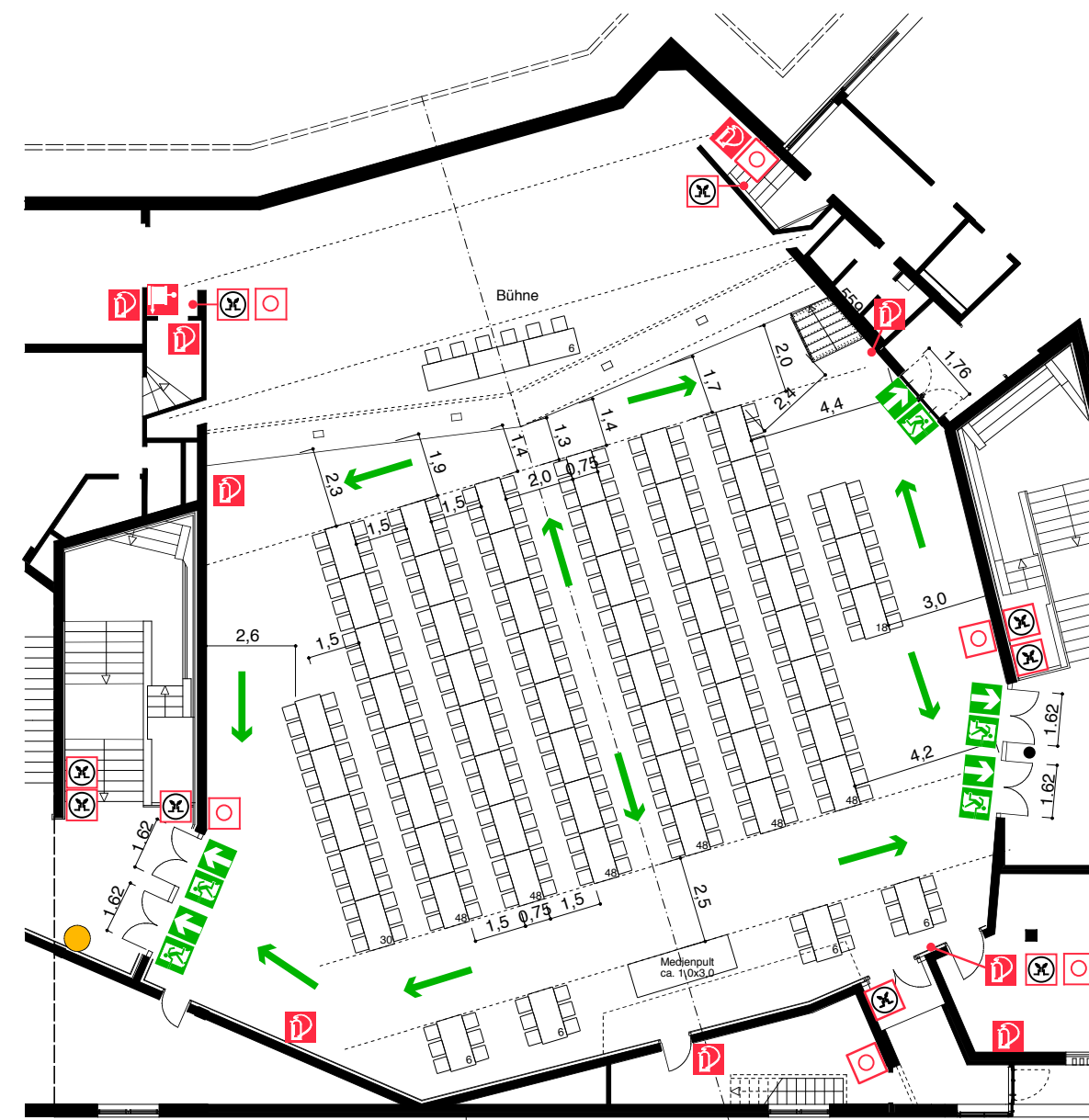
Bestuhlung  
Tanz

309 Sitzplätze im Saal











Bestuhlung  
Vortrag

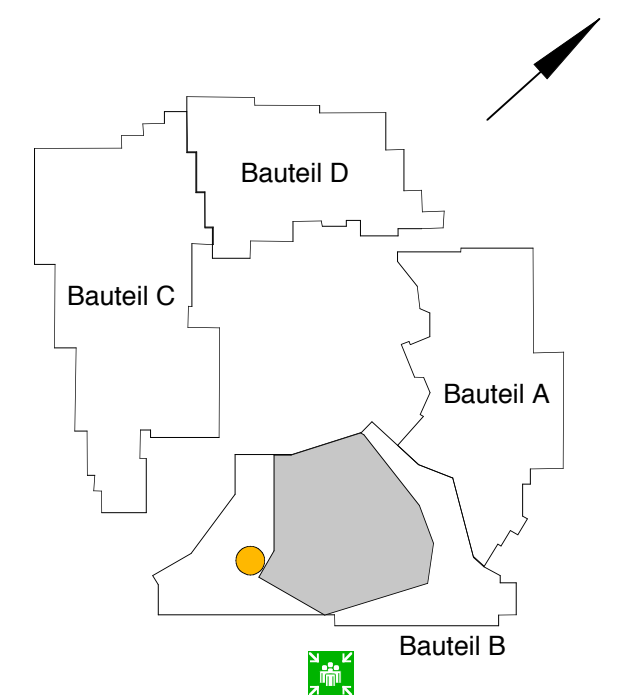
360 Sitzplätze im Saal



## LEGENDE

-  Standort
-  Richtungsangabe
-  Rettungsweg / Notausgang
-  Rettungsweg
-  Feuerlöscher
-  Wandhydrant
-  Hausalarm / Brandmelder, manuell
-  Rauch- und Wärmeabzug (Auslöserstelle)

## ÜBERSICHTSPLAN



Objekt:	Gemeinschaftshaus Gropiusstadt	
	Bat-Yam-Platz 1	12353 Berlin
Gebäudeteil:	Bauteil B	Stockwerk: Obergeschoss
Stand:	Febr. 2007	Plan Nr.:
Planersteller:	Atelier Borgelt + Jost Prinzessinnenstraße 1 10969 Berlin	
Entwurfsleiterin/Architektin:		Datum:
Fachbereichsleiter FM:		Datum: