



be Berlin



MESSEBETEILIGUNGEN

Berlin-Brandenburg 2012

THE GERMAN CAPITAL REGION
MORE VALUE FOR YOUR INVESTMENT

MESSEBETEILIGUNGEN

Berlin-Brandenburg 2012

Berlin und Brandenburg – Gemeinsam auf In- und Auslandsmessen

Gemeinsam neue Märkte erschließen

Auch im Jahr 2012 wird sich die Hauptstadtregion Berlin-Brandenburg auf nationalen und internationalen Leitmessen mit Firmengemeinschaftsständen präsentieren, die von den Ländern Berlin und Brandenburg gefördert werden.

Für kleine Unternehmen ist die Präsentation auf einem Firmengemeinschaftsstand eine attraktive Möglichkeit, sich einem Publikum aus aller Welt vorzustellen und neue Märkte zu erschließen. Gerade in Zeiten eines sich verschärfenden globalen Wettbewerbs ist es für kleine und mittlere Unternehmen unerlässlich, den Schritt auf die Märkte der Welt zu wagen.

Die Wirtschaftsverwaltungen der Länder Berlin und Brandenburg unterstützen diesen Schritt. Das ist inzwischen seit fast einem Jahrzehnt eine gute Tradition. Diese Unterstützung hat sich bewährt und wird daher konsequent fortgesetzt.

Im vorliegenden Messeprogramm sind alle nationalen und internationalen Messen aufgeführt, auf denen die Hauptstadtregion 2012 mit Firmengemeinschaftsständen präsent sein wird. Zusammengestellt wurde das Programm von den Wirtschaftsverwaltungen der Länder Berlin und Brandenburg in enger Zusammenarbeit mit der Berlin Partner GmbH, der ZukunftsAgentur Brandenburg GmbH, den Industrie- und Handelskammern sowie den Handwerkskammern beider Länder. Auch die länderübergreifenden Branchennetzwerke wurden in die Auswahl einbezogen.

Mit dieser Broschüre laden wir Sie ein, Ihr Unternehmen auf den Gemeinschaftsständen vorzustellen. Das Angebot richtet sich sowohl an Unternehmen, die bereits über Messeerfahrung verfügen, als auch besonders an diejenigen, die bislang noch keine oder nur wenig Erfahrung im Messegeschäft haben.

Nutzen Sie den gemeinsamen Messeauftritt mit anderen Unternehmen der Hauptstadtregion Berlin und Brandenburg, um Ihre Marketingaktivitäten wirksam zu unterstützen!

**Für Ihren Messeauftritt im Jahr 2012
wünschen wir Ihnen viel Erfolg.**



Ralf Christoffers
Minister für Wirtschaft und
Europaangelegenheiten
des Landes Brandenburg

A handwritten signature in blue ink that reads "Ralf Christoffers".



Sybille von Obornitz
Senatorin für Wirtschaft,
Technologie und Forschung
des Landes Berlin

A handwritten signature in blue ink that reads "Sybille v. Obornitz".

Inhalt

| | |
|--|-----------|
| Chronologische Übersicht | 7 |
| ■ Auslandsmessen | 11 |
| ■ Inlandsmessen | 35 |
| ■ Regionalmessen | 69 |
| Förderung Messebeteiligung Brandenburg | 76 |
| Förderung Messebeteiligung Berlin | 78 |
| Kontaktadressen | 80 |
| Impressum | 83 |

Chronologische Übersicht der Messen 2012

JANUAR

| | | |
|-----------------------------------|------------------|----|
| ■ Impuls 2012 Cottbus | 06. – 07.01.2012 | 70 |
| ■ opti München München | 13. – 15.01.2012 | 36 |
| ■ Arab Health Dubai, VAE | 23. – 26.01.2012 | 12 |
| ■ MIDEM Cannes, Frankreich | 28. – 31.01.2012 | 13 |

FEBRUAR

| | | |
|--|---------------------|----|
| ■ PotsdamBAU+ENERGIE Potsdam | 10. – 11.02.2012 | 71 |
| ■ 22. Handwerker-Ausstellung Cottbus | 11. – 12.02.2012 | 72 |
| ■ BioFach Nürnberg | 15. – 18.02.2012 | 37 |
| ■ Mobile World Congress Barcelona, Spanien | 27.02. – 01.03.2012 | 14 |

MÄRZ

| | | |
|--|------------------|----|
| ■ DMY America Exhibition Tour New York, Miami, Sao Paulo, Buenos Aires | März – Dez 2012 | 15 |
| ■ DMY Asia Exhibition Tour Tokyo, Seoul, Beijing, Taipei, Bangkok | März – Dez 2012 | 16 |
| ■ Paris Fashion Week Paris, Frankreich | Frühjahr 2012 | 17 |
| ■ OFC Los Angeles, USA | 06. – 08.03.2012 | 18 |
| ■ CeBIT Hannover | 06. – 10.03.2012 | 38 |
| ■ ITB Berlin Berlin | 07. – 11.03.2012 | 40 |
| ■ The Volta Art Show New York City, USA | 08. – 11.03.2012 | 19 |
| ■ SXSW Austin, Texas, USA | 09. – 18.03.2012 | 20 |
| ■ Haus-Handwerk-Energie Frankfurt (Oder) | 16. – 18.03.2012 | 73 |
| ■ BIO EuropeSpring Amsterdam, Niederlande | 19. – 21.03.2012 | 21 |
| ■ Laser Optics Berlin Berlin | 19. – 21.03.2012 | 41 |
| ■ microsys berlin Berlin | 19. – 21.03.2012 | 42 |
| ■ BAU-Energie-Leben 2012 Cottbus | 23. – 25.03.2012 | 74 |

Chronologische Übersicht der Messen 2012

APRIL

| | | |
|---|------------------|----|
| ■ eCarTec Paris, Frankreich | 03. – 05.04.2012 | 22 |
| ■ Photonix/FOE Tokyo, Japan | 11. – 13.04.2012 | 23 |
| ■ Salone internazionale del Mobile Mailand, Italien | 17. – 22.04.2012 | 24 |
| ■ AERO Friedrichshafen | 18. – 21.04.2012 | 43 |
| ■ Hannover Messe Hannover | 23. – 27.04.2012 | 44 |
| ■ ConhIT Berlin | 24. – 26.04.2012 | 46 |
| ■ EURO ID Berlin | 24. – 26.04.2012 | 47 |

MAI

| | | |
|--|---------------------|----|
| ■ IFAT ENTSORGA München | 07. – 11.05.2012 | 48 |
| ■ GEOMATICA ANDINA Bogotá, Kolumbien | 28. – 29.05.2012 | 25 |
| ■ ITM Polska Posen, Polen | 29.05. – 01.06.2012 | 26 |

JUNI

| | | |
|-------------------------------------|------------------|----|
| ■ Intersolar Europe München | 13. – 15.06.2012 | 49 |
| ■ SCOPE Basel Basel, Schweiz | 13. – 17.06.2012 | 27 |
| ■ BIO Boston, USA | 18. – 21.06.2012 | 28 |

AUGUST

| | | |
|------------------------|------------------|----|
| ■ gamescom Köln | 15. – 19.08.2012 | 50 |
|------------------------|------------------|----|

SEPTEMBER

| | | |
|--|------------------|----|
| ■ Helsinki Design Week Helsinki, Finnland | Sept 2012 | 29 |
| ■ Clean Tech World Berlin | Sept 2012 | 51 |
| ■ IFA Berlin | 02. – 07.09.2012 | 52 |

| | | |
|--------------------------------------|------------------|----|
| ■ ILA Berlin Air Show Selchow | 11. – 16.09.2012 | 53 |
| ■ dmexco Köln | 12. – 13.09.2012 | 54 |
| ■ ECOC Amsterdam, Niederlande | 16. – 20.09.2012 | 30 |
| ■ InnoTrans Berlin | 18. – 21.09.2012 | 55 |
| ■ HUSUM WindEnergie Husum | 18. – 22.09.2012 | 56 |
| ■ IAA Nutzfahrzeuge Hannover | 20. – 27.09.2012 | 57 |
| ■ EU PVSEC Frankfurt am Main | 25. – 28.09.2012 | 58 |
| ■ SECURITY Essen | 25. – 28.09.2012 | 59 |

OKTOBER

| | | |
|---|------------------|----|
| ■ Paris Fashion Week Paris, Frankreich | Herbst 2012 | 31 |
| ■ EXPO Real München | 08. – 10.10.2012 | 60 |
| ■ Intergeo Hannover | 09. – 11.10.2012 | 61 |
| ■ IZB Wolfsburg | 10. – 12.10.2012 | 62 |
| ■ Rehacare Düsseldorf | 10. – 13.10.2012 | 63 |
| ■ Fakuma Friedrichshafen | 16. – 20.10.2012 | 64 |
| ■ Deutscher Logistik-Kongress Berlin | 17. – 19.10.2012 | 65 |
| ■ deGUT Berlin | 26. – 27.10.2012 | 75 |

NOVEMBER

| | | |
|--|---------------------|----|
| ■ RENEX Eco Istanbul, Türkei | 08. – 11.11.2012 | 32 |
| ■ electronica München | 13. – 16.11.2012 | 66 |
| ■ MEDICA Düsseldorf | 14. – 17.11.2012 | 67 |
| ■ Art Miami Miami, USA | 28.11. – 02.12.2012 | 33 |
| ■ Fieraautunno Bolzano Bozen, Südtirol | 28.11. – 02.12.2012 | 34 |

Auslandsmessen



Auslandsmesse

Arab Health

Ort

Dubai, Vereinigte Arabische Emirate

Termin

23.01. – 26.01.2012

Produkte / Sektoren

Medizintechnik, Krankenhausausstattung und -management, Pharmazie, Zahnmedizin und Zahntechnik

Ansprechpartner

Berlin Partner GmbH

Herr David Blumenthal

Telefon: 030 / 399 80 252

Fax: 030 / 399 80 239

E-Mail: messe@berlin-partner.de



Auslandsmesse

MIDEM

Internationale Musikmesse

Ort

Cannes, Frankreich

Termin

28.01. – 31.01.2012

Produkte / Sektoren

Lizenzen, Tonträger, Musikkultur, Musikverlage,
Musikvideos, Rundfunkprogramme

Ansprechpartner

Berlin Partner GmbH

Herr David Blumenthal

Telefon: 030 / 399 80 252

Fax: 030 / 399 80 239

E-Mail: messe@berlin-partner.de



Auslandsmesse

Mobile World Congress

Ort

Barcelona, Spanien

Termin

27.02. – 01.03.2012

Produkte / Sektoren

Telekommunikation, Multimedia und Mobilfunk

Ansprechpartner

Berlin Partner GmbH

Herr David Blumenthal

Telefon: 030 / 399 80 252

Fax: 030 / 399 80 239

E-Mail: messe@berlin-partner.de



Auslandsmesse

DMY America Exhibition Tour

Ort

New York, Miami, Sao Paulo, Buenos Aires

Termin

März – Dezember 2012

Produkte / Sektoren

Produkt- und Interiordesign

Ansprechpartner

Dynamo Design Berlin e.V.

Herr Jörg Suermann

Telefon: 030 / 5321 31 28

Fax: 030 / 5321 31 58

E-Mail: board@dynamo-design-berlin.org



Auslandsmesse

DMY Asia Exhibition Tour

Ort

Tokyo, Seoul, Beijing, Taipei, Bangkok

Termin

März – Dezember 2012

Produkte / Sektoren

Produkt-und Interiordesign

Ansprechpartner

Dynamo Design Berlin e.V.

Herr Jörg Suermann

Telefon: 030 / 5321 31 28

Fax: 030 / 5321 31 58

E-Mail: board@dynamo-design-berlin.org



Auslandsmesse

Paris Fashion Week

Internationale Modemesse

Ort

Paris, Frankreich

Termin

Frühjahr und Herbst 2012

Produkte / Sektoren

Mode

Ansprechpartner

Senatsverwaltung für Wirtschaft, Technologie
und Forschung

Frau Tanja Mühlhans

Telefon: 030 / 9013 - 8335

Fax: 030 / 9013 - 7478

E-Mail: tanja.muehlhans@senwtf.berlin.de



Auslandsmesse

OFC

Optical Fibre Communication

Ort

Los Angeles, USA

Termin

06.03. – 08.03.2012

Produkte / Sektoren

Glasfaseroptik, Netzwerktechnik

Ansprechpartner

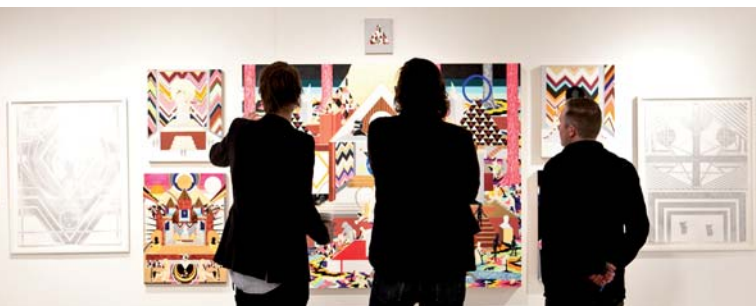
OpTecBB und FhG-Hhi

Dr. Bernd Weidner

Telefon: 030 / 63 92 17 20

Fax: 030 / 63 92 17 29

E-Mail: optecbb@optecbb.de



Auslandsmesse

The Volta Art Show

Internationale Messe für zeitgenössische Kunst

Ort

New York City, USA

Termin

08.03. – 11.03.2012

Produkte / Sektoren

zeitgenössische Kunst

Ansprechpartner

Landesverband Berliner Galerien e.V. (LVBG)

Telefon: 030 / 310 197 14

Fax: 030 / 310 197 15

E-Mail: lvbg@berliner-galerien.de



Auslandsmesse

SXSW

South by Southwest

Ort

Austin, Texas, USA

Termin

09.03. – 18.03.2012

Produkte / Sektoren

Musik, Interactive, Film

Ansprechpartner

Berlin Music Commission

Frau Nadine Riede

Telefon: 030 / 86 43 15 15

Fax: 030 / 86 43 15 14

E-Mail: nadine@berlin-music-commission.de



Auslandsmesse

BIO EuropeSpring

Ort

Amsterdam, Niederlande

Termin

19.03. – 21.03.2012

Produkte / Sektoren

Life Sciences, Biotechnologie, Pharmazie

Ansprechpartner

Bio TOP Berlin-Brandenburg

Frau Beate Mitzlaff

Telefon: 030 / 31 86 22 11

Fax: 030 / 31 86 22 22

E-Mail: mitzloff@biotop.de



Auslandsmesse

eCarTec

Ort

Paris, Frankreich

Termin

03.04. – 05.04.2012

Produkte / Sektoren

Elektromobilität

Ansprechpartner

n.n.



Auslandsmesse

Photonix / FOE

Ort

Tokyo, Japan

Termin

11.04. – 13.04.2012

Produkte / Sektoren

optische Kommunikationstechnik für Netzwerke

Ansprechpartner

OpTecBB und FhG-Hhi

Dr. Bernd Weidner

Telefon: 030 / 63 92 17 20

Fax: 030 / 63 92 17 29

E-Mail: optecbb@optecbb.de



Auslandsmesse

Salone internationale del Mobile

Ort

Mailand, Italien

Termin

17.04. – 22.04.2012

Produkte / Sektoren

Möbel- und Produktdesign

Ansprechpartner

Dynamo Design Berlin e.V.

Herr Jörg Suermann

Telefon: 030 / 5321 31 28

Fax: 030 / 5321 31 58

E-Mail: board@dynamo-design-berlin.org



Auslandsmesse

GEOMATICA ANDINA

Internationale Fachmesse und Kongress
für Geoinformationssysteme

Ort

Bogotá, Kolumbien

Termin

28.05. – 29.05.2012

Produkte / Sektoren

Geoinformationssysteme

Ansprechpartner

Kompetenznetzwerk Geoinformationswirtschaft

GEOkomm networks

Herr Dr. Peter A. Hecker

Telefon: 0331 / 273 40 69

Fax: 0331 / 273 19 35

E-Mail: peter.a.hecker@geokomm.net



Auslandsmesse

ITM Polska

Internationale Messe für Innovationen,
Technologien und Maschinen

Ort

Posen, Polen

Termin

29.05. – 01.06.2012

Produkte / Sektoren

Werkzeugmaschinen/Werkzeuge, Metallurgie,
Gießereitechnik und Metallindustrie, Technologien der
Oberflächenbearbeitung, Pneumatik/Hydraulik/Antriebe,
Schweiß- und Schneidtechnologien, Wissenschaft für die
Wirtschaft, Fachausstellung für Logistik, Transport und
Spedition, Arbeitssicherheit in der Industrie

Ansprechpartner

ZukunftsAgentur Brandenburg GmbH

Herr Dr. Rolf Banisch

Telefon: 0355 / 283 960 14

Fax: 0355 / 283 960 99

E-Mail: rolf.banisch@zab-brandenburg.de



Auslandsmesse

SCOPE Basel

Internationale Messe für zeitgenössische Kunst

Ort

Basel, Schweiz

Termin

13.06. – 17.06.2012

Produkte / Sektoren

zeitgenössische Kunst

Ansprechpartner

Landesverband Berliner Galerien e.V. (LVBG)

Telefon: 030 / 310 197 14

Fax: 030 / 310 197 15

E-Mail: lvbg@berliner-galerien.de



Auslandsmesse

BIO

Ort

Boston, USA

Termin

18.06. – 21.06.2012

Produkte / Sektoren

Produkte, Ausrüstungen, Verfahren der Biotechnologie, Analysen- und Labortechnik, Forschung und Entwicklung

Ansprechpartner

Bio TOP Berlin-Brandenburg

Frau Beate Mitzlaff

Telefon: 030 / 31 86 22 11

Fax: 030 / 31 86 22 22

E-Mail: mitzloff@biotop.de

Berlin Partner GmbH

Herr David Blumenthal

Telefon: 030 / 399 80 252

Fax: 030 / 399 80 239

E-Mail: messe@berlin-partner.de



Auslandsmesse

Helsinki Design Week

Ort

Helsinki, Finnland

Termin

September 2012

Produkte / Sektoren

Designmesse

Ansprechpartner

Dynamo Design Berlin e.V.

Herr Jörg Suermann

Telefon: 030 / 5321 31 28

Fax: 030 / 5321 31 58

E-Mail: board@dynamo-design-berlin.org



Auslandsmesse

ECOC

Ort

Amsterdam, Niederlande

Termin

16.09. – 20.09.2012

Produkte / Sektoren

Opto-Elektronik, Kommunikationssysteme,
Kommunikationstechnik, Glasfaseroptik

Ansprechpartner

OpTecBB und FhG-Hhi

Dr. Bernd Weidner

Telefon: 030 / 63 92 17 20

Fax: 030 / 63 92 17 29

E-Mail: optecbb@optecbb.de



Auslandsmesse

Paris Fashion Week

Internationale Modemesse

Ort

Paris, Frankreich

Termin

Frühjahr und Herbst 2012

Produkte / Sektoren

Mode

Ansprechpartner

Senatsverwaltung für Wirtschaft, Technologie
und Forschung

Frau Tanja Muehlhans

Telefon: 030 / 9013 - 8335

Fax: 030 / 9013 - 7478

E-Mail: tanja.muehlhans@senwtf.berlin.de



Auslandsmesse

RENEX Eco

Ort

Istanbul, Türkei

Termin

08.11. – 11.11.2012

Produkte / Sektoren

Energiemesse

Ansprechpartner

Industrie- und Handelskammer Potsdam

Herr Torsten Stehr

Telefon: 0331 / 27 86 283

Fax: 0331 / 27 86 191

E-Mail: stehr@potsdam.ihk.de



Auslandsmesse

Art Miami

Internationale Messe für zeitgenössische Kunst

Ort

Miami, USA

Termin

28.11. – 02.12.2012

Produkte / Sektoren

zeitgenössische Kunst

Ansprechpartner

Landesverband Berliner Galerien e.V. (LVBG)

Telefon: 030 / 310 197 14

Fax: 030 / 310 197 15

E-Mail: lvbg@berliner-galerien.de



Auslandsmesse

Fieraautunno Bolzano

Herbstmesse Bozen

Ort

Bozen, Südtirol

Termin

28.11. – 02.12.2012

Produkte / Sektoren

Muster- + Endverbrauchermesse des
Handwerks/Kunsthandwerks

Ansprechpartner

Handwerkskammer Frankfurt (Oder)

Region Ostbrandenburg

Frau Claudia Schmidt

Telefon: 0335 / 56 19 262

Fax: 0335 / 56 19 179

E-Mail: claudia.schmidt@hwk-ff.de

Inlandsmessen



Inlandsmesse

opti München

Internationale Augenoptikmesse

Ort

München

Termin

13.01. – 15.01.2012

Produkte / Sektoren

Augenoptik

Ansprechpartner

optic alliance brandenburg berlin (oabb) e.V.

Herr Peter Poschmann

Telefon: 03385 / 54 80 0

Fax: 03385 / 54 80 12

E-Mail: poschmann@poschmann-design.de



Inlandsmesse

BioFach

Internationale Leitmesse für Bioprodukte und ökologische Lebensmittelwirtschaft

Ort

Nürnberg

Termin

15.02. – 18.02.2012

Produkte / Sektoren

Bioprodukte, ökologische Lebensmittelwirtschaft

Ansprechpartner

FÖL Fördergemeinschaft Ökologischer Landbau

Berlin-Brandenburg e.V.

Herrn Michael Wimmer

Telefon: 030 / 28 48 24 39

E-Mail: m.wimmer@foel.de



Inlandsmesse

CeBIT

Ort

Hannover

Termin

06.03. – 10.03.2012

Produkte / Sektoren

Informationstechnik, Telekommunikation, Netzwerktechnik, Internet, Software, Services, Sicherheitstechnik, Komponenten, Forschung und Entwicklung, Innovationsmarkt

Ansprechpartner

Telekommunikation

Industrie- und Handelskammer Potsdam

Herr Jens Ullmann

Telefon: 0331 / 27 86 251

Fax: 0331 / 28 42 952

E-Mail: jens.ullmann@potsdam.ihk.de



Inlandsmesse

Ansprechpartner

Software

Berlin Partner GmbH

Herr David Blumenthal

Telefon: 030 / 399 80 252

Fax: 030 / 399 80 239

E-Mail: messe@berlin-partner.de

Innovationsmarkt

TUBS GmbH

TU Berlin Science Marketing

Herr Horst-G. Meier

Telefon: 030 / 44 72 02 22

Fax: 030 / 44 72 02 88

E-Mail: meier@tubs.de



Inlandsmesse

ITB Berlin

Internationale Tourismusbörse

Ort

Berlin

Termin

07.03. – 11.03.2012

Produkte / Sektoren

Reise

Ansprechpartner

visitBerlin (Berlin Tourismus & Kongress GmbH)

Marktforschung&Sonderprojekte

Frau Doreen Gruber

Telefon: 030 / 26 47 48 884

Fax: 030 / 26 47 48 983

E-Mail: doreen.gruber@visitberlin.de



Inlandsmesse

Laser Optics Berlin

Ort

Berlin

Termin

19.03. – 21.03.2012

Produkte / Sektoren

Optische Technologien, Lasertechnik, Optik

Ansprechpartner

OpTecBB e.V.

Herr Dr. Bernd Weidner

Telefon: 030 / 63 92 17 20

Fax: 030 / 63 92 17 29

E-Mail: weidner@optecbb.de



Inlandsmesse

microsys berlin

Ort

Berlin

Termin

19.03. – 21.03.2012

Produkte / Sektoren

Mikrooptik, Mikrooptische Systeme

Ansprechpartner

TSB Innovationsagentur Berlin GmbH

Herr Prof. Dr. Eberhard Stens

Telefon: 030 / 46 302 441

E-Mail: optik@tsb-berlin.de



Inlandsmesse

AERO

Internationale Fachmesse für allgemeine Luftfahrt

Ort

Friedrichshafen

Termin

18.04. – 21.04.2012

Produkte / Sektoren

Luftfahrt

Ansprechpartner

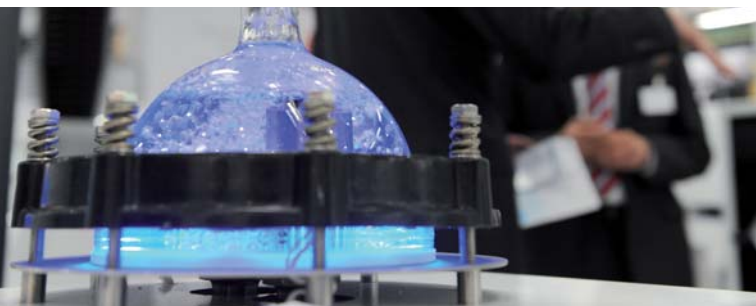
Industrie- und Handelskammer Cottbus

Frau Antje Wendenburg

Telefon: 0355 / 365 1311

Fax: 0355 / 365 26 1311

E-Mail: wendenburg@cottbus.ihk.de



Inlandsmesse

Hannover Messe

Ort

Hannover

Termin

23.04. – 27.04.2012

Produkte / Sektoren

Industrielle Automation für Prozess-, Fabrik- und Gebäude-automation, alle Energietechnologien, Zulieferung von Komponenten und Systemen für die verarbeitende Industrie, industrielle Software und Dienstleistungen, Elektromobilität, Forschung und Entwicklung

Ansprechpartner

Industrial Automation

Industrie- und Handelskammer Cottbus

Frau Antje Wendenburg

Telefon: 0355 / 365 1311

Fax: 0355 / 365 26 1311

E-Mail: wendenburg@cottbus.ihk.de



Inlandsmesse

Ansprechpartner

Energy / Solarwirtschaft

Industrie- und Handelskammer Potsdam

Herr Torsten Stehr

Telefon: 0331 / 27 86 283 **Fax:** 0331 / 27 86 191

E-Mail: stehr@potsdam.ihk.de

Industrial Supply

Industrie- und Handelskammer Potsdam

Herr Jens Ullmann

Telefon: 0331 / 27 86 251 **Fax:** 0331 / 28 42 952

E-Mail: jens.ullmann@potsdam.ihk.de

Elektromobilität

Berlin Partner GmbH

Frau Eva Ramb

Telefon: 030 / 399 80 251 **Fax:** 030 / 399 80 239

E-Mail: messe@berlin-partner.de

Forschungsmarkt

TUBS GmbH · TU Berlin Science Marketing

Herr Horst-G. Meier

Telefon: 030 / 44 72 02 22 **Fax:** 030 / 44 72 02 88

E-Mail: meier@tubs.de



Inlandsmesse

ConhIT

Healthcare-IT-Fachmesse

Ort

Berlin

Termin

24.04. – 26.04.2012

Produkte / Sektoren

Archivierung und Dokumentation, Software (Informationssysteme, administrative Informationssysteme, klinische Informationssysteme, IT-Beratung, Hardware- und IT-Infrastruktur), Kommunikation (Sprachverarbeitungssysteme, Kommunikationslösungen, Telemedizinlösungen), Medizintechnik (Medizintechnik meets IT), Qualitäts- und Wissensmanagement, Bildung und Forschung, Verbände und Institutionen, Verlage und Fachzeitschriften

Ansprechpartner

Gesundheitsstadt Berlin e.V.

Herr Felix von Billerbeck

Telefon: 030 / 7001 176 20

Fax: 030 / 7001 176 19

E-Mail: billerbeck@gesundheitsstadt-berlin.de



Inlandsmesse

EURO ID

Branchenübergreifende, europäische Fachmesse für automatische Identifikation

Ort

Berlin

Termin

24.04. – 26.04.2012

Produkte / Sektoren

Optische Identifikation (Barcode, 2D-Code etc.)

Elektronische Identifikation (Sensorik, RFID etc.)

Kennzeichnungstechnologien (Etiketten, Drucker etc.)

Datenkommunikation, Systemintegration und Lösungen

Datenschutz, Datensicherheit und Sichere Identitäten

Chipkarten-Anwendungen

Ansprechpartner

co:bios Technologiezentrum GmbH

Herr Götz von Arnim

Telefon: 03375 / 508 464

Fax: 03375 / 508 238

E-Mail: goetz.von.arnim@th-wildau.de



Inlandsmesse

IFAT ENTSORGA

Internationale Fachmesse für Umwelt und Entsorgung

Ort

München

Termin

07.05. – 11.05.2012

Produkte / Sektoren

Umwelttechnologie

Ansprechpartner

Berlin Partner GmbH

Frau Eva Ramb

Telefon: 030 / 399 80 251

Fax: 030 / 399 80 239

E-Mail: messe@berlin-partner.de



Inlandsmesse

Intersolar Europe

Weltweit größte Messe für Solartechnik

Ort

München

Termin

13.06. – 15.06.2012

Produkte / Sektoren

Photovoltaik und Solarthermie

Ansprechpartner

Industrie- und Handelskammer Ostbrandenburg

Frau Marlen Bennewitz

Telefon: 0335 / 56 2114 33

Fax: 0335 / 56 2114 93

E-Mail: bennewitz@ihk-ostbrandenburg.de



Inlandsmesse

gamescom

Ort

Köln

Termin

15.08. – 19.08.2012

Produkte / Sektoren

Messe- und Event-Highlight für interaktive Spiele und Unterhaltung

Ansprechpartner

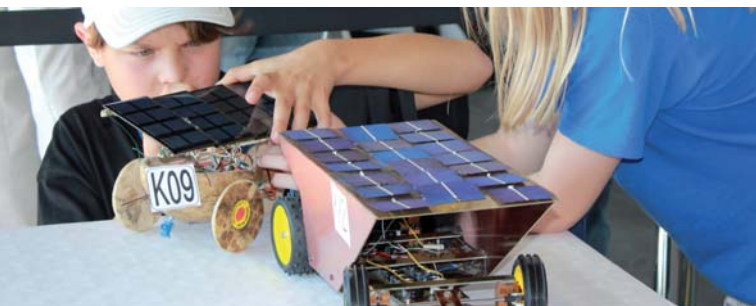
media.net berlinbrandenburg e.V.

Frau Andrea Peters

Telefon: 030 / 2462 857 10

Fax: 030 / 2462 857 19

E-Mail: peters@medianet-bb.de



Inlandsmesse

Clean Tech World

Ort

Berlin

Termin

September 2012

Produkte / Sektoren

Geothermie, Photovoltaik, Photovoltaiktechnik, Solar, Solartechnik, Umwelt, Windenergie

Ansprechpartner

Logistiknetz Berlin-Brandenburg
Herr Renner oder Herr Dr. Wagner

Telefon: 0331 / 2750 447

Fax: 0331 / 2750 441

E-Mail: office@logistiknetz-bb.de



Inlandsmesse

IFA

Ort

Berlin

Termin

02.09. – 07.09.2012

Produkte / Sektoren

Weltweit führende Leitmesse im Bereich der Consumer Electronics: Unterhaltungselektronik, Audio-Video-Technik, Fernsehtechnik, Kabeltechnik, Computertechnik, Software, Multimedia, Telekommunikation, Netzwerktechnik, Datenübertragung, Online-Dienste, Datenschutz, Informationsdienste, Musikelektronik, Elektrohaushaltsgeräte

Ansprechpartner

TUBS GmbH

TU Berlin Science Marketing

Herr Horst-G. Meier

Telefon: 030 / 44 72 02 22

Fax: 030 / 44 72 02 88

E-Mail: meier@tubs.de



Inlandsmesse

ILA Berlin Air Show

Internationale Luft- und Raumfahrttausstellung

Ort

Selchow

Termin

11.09. – 16.09.2012

Produkte / Sektoren

Luft- und Raumfahrt

Ansprechpartner

ZukunftsAgentur Brandenburg GmbH

Frau Katrin Trogisch, Frau Anika Mattis

Telefon: 0331 / 660 32 08 0331 / 660 32 23

Fax: 0331 / 660 32 22

E-Mail: katrin.trogisch@zab-brandenburg.de
anika.mattis@zab-brandenburg.de

Berlin Partner GmbH

Frau Eva Ramb

Telefon: 030 / 399 80 251

Fax: 030 / 399 80 239

E-Mail: messe@berlin-partner.de



Inlandsmesse

dmexco

Ort

Köln

Termin

12.09. – 13.09.2012

Produkte / Sektoren

IT und Digital Entertainment

Ansprechpartner

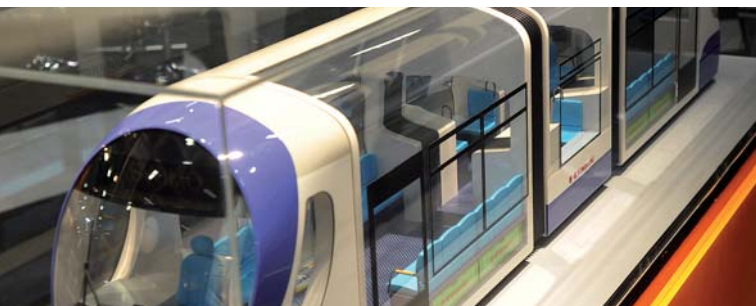
media.net berlinbrandenburg e.V.

Frau Andrea Peters

Telefon: 030 / 2462 857 10

Fax: 030 / 2462 857 19

E-Mail: peters@medianet-bb.de



Inlandsmesse

InnoTrans

Internationale Fachmesse für Verkehrstechnik

Ort

Berlin

Termin

18.09. – 21.09.2012

Produkte / Sektoren

Verkehrstechnik

Ansprechpartner

Industrie- und Handelskammer Potsdam

Herr Jens Ullmann

Telefon: 0331 / 27 86 251

Fax: 0331 / 28 42 952

E-Mail: jens.ullmann@potsdam.ihk.de

Berlin Partner GmbH

Herr David Blumenthal

Telefon: 030 / 399 80 252

Fax: 030 / 399 80 239

E-Mail: messe@berlin-partner.de



Inlandsmesse

HUSUM WindEnergie

Internationale Leitmesse

Ort

Husum

Termin

18.09. – 22.09.2012

Produkte / Sektoren

Energiewirtschaft, Energietechnik, Dienstleistungen,
Windkraftwerke

Ansprechpartner

Industrie- und Handelskammer Cottbus

Frau Antje Wendenburg

Telefon: 0355 / 365 1311

Fax: 0355 / 365 26 1311

E-Mail: wendenburg@cottbus.ihk.de



Inlandsmesse

IAA Nutzfahrzeuge

Internationale Automobilausstellung der Nutzfahrzeuge

Ort

Hannover

Termin

20.09. – 27.09.2012

Produkte / Sektoren

Nutzfahrzeuge

Ansprechpartner

Kooperationsnetzwerk automotive

BerlinBrandenburg GbR

Herr Harald Bleimeister

Telefon: 03378 / 20 20 92

Fax: 03378 / 20 20 93

E-Mail: info@ac-bb.de



Inlandsmesse

EU PVSEC

Ort

Frankfurt am Main

Termin

25.09. – 28.09.2012

Produkte / Sektoren

Europäische Photovoltaic-, Solarenergie Konferenz und Ausstellung

Ansprechpartner

Berlin Partner GmbH

Frau Eva Ramb

Telefon: 030 / 399 80 251

Fax: 030 / 399 80 239

E-Mail: messe@berlin-partner.de



Inlandsmesse

SECURITY

Fachmesse für das Sicherheitsgewerbe

Ort

Essen

Termin

25.09. – 28.09.2012

Produkte / Sektoren

mit IT-Sicherheit

Ansprechpartner

Berlin Partner GmbH

Herr David Blumenthal

Telefon: 030 / 399 80 252

Fax: 030 / 399 80 239

E-Mail: messe@berlin-partner.de



Inlandsmesse

EXPO Real

Internationale Fachmesse für Gewerbeimmobilien und Investitionen

Ort

München

Termin

08.10. – 10.10.2012

Produkte / Sektoren

Immobilien

Ansprechpartner

(für Land Brandenburg)

ZukunftsAgentur Brandenburg GmbH

Frau Katrin Trogisch

Telefon: 0331 / 660 32 08

Fax: 0331 / 660 32 22

E-Mail: katrin.trogisch@zab-brandenburg.de



Inlandsmesse

Intergeo

Weltgrößte Geo-Fachmesse

Ort

Hannover

Termin

09.10. – 11.10.2012

Produkte / Sektoren

Geodäsie, Geoinformation, Landmanagement

Ansprechpartner

Kompetenznetzwerk Geoinformationswirtschaft

GEOkomm networks

Herr Dr. Peter A. Hecker

Telefon: 0331 / 273 40 69

Fax: 0331 / 273 19 35

E-Mail: peter.a.hecker@geokomm.net



Inlandsmesse

IZB

Internationale Zuliefermesse

Ort

Wolfsburg

Termin

10.10. – 12.10.2012

Produkte / Sektoren

Automobilzulieferindustrie

Ansprechpartner

Kooperationsnetzwerk automotive

BerlinBrandenburg GbR

Herr Harald Bleimeister

Telefon: 03378 / 20 20 92

Fax: 03378 / 20 20 93

E-Mail: info@ac-bb.de



Inlandsmesse

Rehacare

Internationale Fachmesse und Kongress

Ort

Düsseldorf

Termin

10.10. – 13.10.2012

Produkte / Sektoren

Rehabilitation, Pflege, Prävention, Integration

Ansprechpartner

Industrie- und Handelskammer Potsdam

Herr Jens Ullmann

Telefon: 0331 / 27 86 251

Fax: 0331 / 28 42 952

E-Mail: jens.ullmann@potsdam.ihk.de



Inlandsmesse

Fakuma

Internationale Fachmesse für Kunststoffverarbeitung

Ort

Friedrichshafen

Termin

16.10. – 20.10.2012

Produkte / Sektoren

Spritzgießtechnik, Extrusionstechnik, Thermo-Forming

Ansprechpartner

Industrie- und Handelskammer Ostbrandenburg

Frau Marlen Bennewitz

Telefon: 0335 / 56 2114 33

Fax: 0335 / 56 2114 93

E-Mail: bennewitz@ihk-ostbrandenburg.de



Inlandsmesse

Deutscher Logistik-Kongress

Deutscher Logistik-Kongress der Bundesvereinigung
Logistik (BVL)

Ort

Berlin

Termin

17.10. – 19.10.2012

Produkte / Sektoren

Logistik

Ansprechpartner

Logistiknetz Berlin-Brandenburg
Herr Renner oder Herr Dr. Wagner

Telefon: 0331 / 2750 447

Fax: 0331 / 2750 441

E-Mail: office@logistiknetz-bb.de



Inlandsmesse

electronica

Ort

München

Termin

13.11. – 16.11.2012

Produkte / Sektoren

Halbleiter, Opto-Elektronik, Mikroelektronik, Sensoren, elektronische Bauelemente, Elektromechanik, Leiterplatten, Systemkomponenten, Kabel, Mikrowellentechnik, Display, Transformatoren, Elektromagnetische Verträglichkeit, Mikrosystemtechnik

Ansprechpartner

Industrie- und Handelskammer Potsdam

Herr Jens Ullmann

Telefon: 0331 / 27 86 251

Fax: 0331 / 28 42 952

E-Mail: jens.ullmann@potsdam.ihk.de



Inlandsmesse

MEDICA

Ort

Düsseldorf

Termin

14.11. – 17.11.2012

Produkte / Sektoren

Elektromedizin, Medizintechnik, Diagnostika,
Labortechnik, Ärztliche Instrumente, Praxisbedarf,
Krankenhausbedarf- und -ausrüstung,
Orthopädietechnik, Reinigungstechnik, etc.

Ansprechpartner

ZukunftsAgentur Brandenburg GmbH

Frau Dr. Susanne Reif

Telefon: 0331 / 660 31 71 **Fax:** 0331 / 660 32 10

E-Mail: susanne.reif@zab-brandenburg.de

Berlin Partner GmbH

Frau Eva Ramb

Telefon: 030 / 399 80 251 **Fax:** 030 / 399 80 239

E-Mail: messe@berlin-partner.de

Regionalmessen



Regionalmesse

IMPULS 2012

Ort

Cottbus

Termin

06.01. – 07.01.2012

Produkte / Sektoren

Messe für Aus- und Weiterbildung, Studium,
Existenzgründung

Ansprechpartner

Handwerkskammer Cottbus

Herr Klaus Anders

Telefon: 0355 / 78 35 154

Fax: 0355 / 78 35 284

E-Mail: anders@hwk-cottbus.de



Regionalmesse

PotsdamBAU+ENERGIE

Ort

Potsdam

Termin

10.02. – 11.02.2012

Produkte / Sektoren

Landesbaumesse für Heim, Haus und Handwerk

Ansprechpartner

Handwerkskammer Potsdam

Herrn Thomas Kühn

Telefon: 0331 / 37 03 195

Fax: 0331 / 37 03 302

E-Mail: thomas.kuehn@hwkpotsdam.de



Regionalmesse

22. Handwerker-Ausstellung

Ort

Cottbus

Termin

11.02. – 12.02.2012

Produkte / Sektoren

Leistungsschau des regionalen Handwerks

Ansprechpartner

Handwerkskammer Cottbus

Herr Klaus Anders

Telefon: 0355 / 78 35 154

Fax: 0355 / 78 35 284

E-Mail: anders@hwk-cottbus.de



Regionalmesse

Haus-Handwerk-Energie

Ort

Frankfurt (Oder)

Termin

16.03. – 18.03.2012

Produkte / Sektoren

Bauen, Wohnen, Heim, Handwerk und erneuerbare Energien sowie „Frühling“ (Haus, Garten, Freizeit)

Ansprechpartner

Handwerkskammer Frankfurt (Oder)

Region Ostbrandenburg

Frau Claudia Schmidt

Telefon: 0335 / 56 19 262

Fax: 0335 / 56 19 179

E-Mail: claudia.schmidt@hwk-ff.de



Regionalmesse

BAU-Energie-Leben 2012

Ort

Cottbus

Termin

23.03. – 25.03.2012

Produkte / Sektoren

Informations- & Verkaufsausstellung:
Besser bauen – Energie

Ansprechpartner

Handwerkskammer Cottbus

Herr Klaus Anders

Telefon: 0355 / 78 35 154

Fax: 0355 / 78 35 284

E-Mail: anders@hwk-cottbus.de



Regionalmesse

deGUT

Ort

Berlin

Termin

26.10. – 27.10.2012

Produkte / Sektoren

Deutsche Gründer- und Unternehmertage 2012

Ansprechpartner

Handwerkskammer Potsdam

Herrn Thomas Kühn

Telefon: 0331 / 37 03 195

Fax: 0331 / 37 03 302

E-Mail: thomas.kuehn@hwkpotsdam.de

Förderung Messebeteiligung in Brandenburg

M4 - Richtlinie des Ministeriums für Wirtschaft des Landes Brandenburg zur Förderung der Unternehmensaktivitäten im Management, Marketing, bei Messen und bei der Markterschließung

Wer wird gefördert?

- kleine und mittlere Unternehmen (KMU) mit Hauptsitz oder einer Zweigniederlassung im Land Brandenburg

Was wird gefördert?

- Einzel- oder Gemeinschaftsteilnahmen an in- und ausländischen Messen und Ausstellungen mit überregionalem Charakter und überwiegend fachspezifischer Ausrichtung, sofern diese nicht überwiegend einem Direktverkauf dienen
- Einzel- und Gemeinschaftsteilnahmen an regionalen Messen, wenn diese im aktuellen Messeplan enthalten sind
- Beratung/Durchführung von Maßnahmen zur allgemeinen Vor- und Nachbereitung von Messen und Ausstellungen im Ausland (Zuschuss von bis zu 50.000 EUR innerhalb von 3 Jahren möglich)

Was wird nicht gefördert?

- Ausgaben für eigene Sachleistungen
- eigene Personal-, Gemein-, Telekommunikations-, und Reisekosten

- Teilnahmen an Messen, für die eine Antragsberechtigung nach dem Bundesmesseförderprogramm besteht (www.auma.de)
- Maßnahmen, die bereits vor Antragstellung begonnen wurden (Ausnahme: Die Anmeldung und eine mit der Anmeldung verbundene Anzahlung zu einer Messe darf vor Antragstellung vorgenommen werden.)
- Dienstleistungen, die fortlaufend oder in regelmäßigen Abständen in Anspruch genommen werden oder die zu den gewöhnlichen Betriebsausgaben des Unternehmens gehören, wie Werbung

Wie wird gefördert?

- projektgebundene Anteilfinanzierung (Zuschuss):
 - bei der Teilnahme an Messen und Ausstellungen bis zu 50% der förderfähigen Ausgaben (maximal 15.000 EUR je Veranstaltung und Unternehmen)
 - Mindestbetrag Zuschuss: > 2.500 EUR
bei überregionalen Messen > 1.500 EUR
bei regionalen Messen > 500 EUR

Ausführliche Informationen:

ILB – InvestitionsBank des Landes Brandenburg

Kundencenter

Telefon: 0331 / 660 2211

Fax: 0331 / 660 1717

www.ilb.de

Förderung Messebeteiligung in Berlin

Programm „Neue Märkte erschließen“ - Fördermöglichkeiten für KMU der Senatsverwaltung für Wirtschaft, Technologie und Forschung des Landes Berlin

Es gibt eine Unterscheidung der Förderung nach Gemeinschaftsinitiativen und Unternehmungen von einzelnen KMU.

Gemeinschaftsinitiativen:

Was wird gefördert?

- Durchführung der im Landesmesseplan ausgewiesenen Gemeinschaftsstände durch wirtschaftsnahe Institutionen oder Branchennetzwerke; insbesondere die Infrastruktur
- Branchenpräsentationen und Kooperationsbörsen, die geeignet sind, die Wettbewerbsfähigkeit der Berliner Unternehmen darzustellen und zu stärken

Was wird nicht gefördert?

- beteiligte Unternehmen der Gemeinschaftsinitiativen

Wie wird gefördert?

- Maximaler Förderbetrag: 150.000 EUR

Einzelne KMU

Wer wird gefördert?

- Unternehmen, die dem produzierenden Gewerbe, den Kompetenzfeldern Berlins oder dem Fremdenverkehrsgewerbe (Incoming) zuzurechnen sind

Was wird gefördert?

- Beratungsleistungen für die mehrstufige Erarbeitung eines strategischen Gesamtkonzepts zum Eintritt in den Auslandsmarkt (dazu gehören ein Businessplan sowie Marktanalysen, die darlegen, ob das Produkt/die Leistung des Unternehmens am Zielmarkt wettbewerbsfähig ist)
- Schulung von Fach- und Führungspersonal für das Auslandsgeschäft
- Einstellung eines außenwirtschaftlichen Assistenten, der sich mit den Gepflogenheiten des Auslandsmarktes auskennt

Ausführliche Informationen:

Investitionsbank Berlin

Kundenberatung Wirtschaftsförderung

Telefon: 030 / 2125-4747

Fax: 030 / 2125-4329

E-Mail: kundenberatung.wirtschaft@ibb.de

www.ibb.de

Kontaktadressen

Ministerium für Wirtschaft und Europaangelegenheiten des Landes Brandenburg

Heinrich-Mann-Allee 107

14473 Potsdam

www.mwe.brandenburg.de

Senatsverwaltung für Wirtschaft, Technologie und Forschung des Landes Berlin

Martin-Luther-Straße 105

10825 Berlin

www.berlin.de/wirtschaftssenat

ZukunftsAgentur Brandenburg GmbH (ZAB)

Steinstraße 104–106

14480 Potsdam

www.zab-brandenburg.de

Berlin Partner GmbH

Fasanenstraße 85

10623 Berlin

www.berlin-partner.de

Industrie- und Handelskammer Potsdam

Breite Straße 2a–c

14467 Potsdam

www.potsdam.ihk24.de

Industrie- und Handelskammer Ostbrandenburg

Puschkinstraße 12b

15236 Frankfurt (Oder)

www.ihk-ostbrandenburg.de

Industrie- und Handelskammer Cottbus

Goethestraße 1

03046 Cottbus

www.cottbus.ihk.de

Industrie- und Handelskammer Berlin

Fasanenstraße 85

10623 Berlin

www.ihk-berlin.de

Handwerkskammer Potsdam

Charlottenstraße 34–36

14467 Potsdam

www.hwk-potsdam.de

Handwerkskammer Frankfurt (Oder)

Region Ostbrandenburg

Bahnhofstraße 12

15230 Frankfurt (Oder)

www.hwk-ff.de

Kontaktadressen

Handwerkskammer Cottbus

Altmarkt 17

03046 Cottbus

www.hwk-cottbus.de

Handwerkskammer Berlin

Blücherstr. 68

10961 Berlin

www.hwk-berlin.de

InvestitionsBank des Landes Brandenburg (ILB)

Steinstraße 104–106

14480 Potsdam

www.ilb.de

Investitionsbank Berlin (IBB)

Bundesallee 210

10719 Berlin

www.ibb.de

Impressum

Ministerium für Wirtschaft und Europa- angelegenheiten des Landes Brandenburg

Heinrich-Mann-Allee 107

14473 Potsdam

www.mwe.brandenburg.de

Senatsverwaltung für Wirtschaft, Technologie und Forschung des Landes Berlin

Martin-Luther-Straße 105

10825 Berlin

www.berlin.de/wirtschaftssenat

Gestaltung: Schweiger Design, Potsdam

Auflage: 2.000 Exemplare

Finanziert durch Mittel der Länder

Berlin und Brandenburg

Bildnachweis

Nicht gesondert ausgewiesen: Fotolia, iStockphoto



**Ministerium für Wirtschaft und Europa-
angelegenheiten des Landes Brandenburg**

Heinrich-Mann-Allee 107

14473 Potsdam

www.mwe.brandenburg.de

**Senatsverwaltung für Wirtschaft,
Technologie und Forschung des Landes Berlin**

Martin-Luther-Straße 105

10825 Berlin

www.berlin.de/wirtschaftssenat