

Orientierungsarbeiten Jahrgangsstufe 2
Deutsch - Leseverständnis (18. Mai 2004)

Klasse: 2 _____	Name: _____	Schüler-Nr: _____	Punkte: _____
-----------------	-------------	-------------------	---------------

Die Stadtschnecke

Eine Waldschnecke wollte nicht mehr im Wald leben, weil sie dort nichts Aufregendes erlebte. „Immer nur mit den anderen Schnecken über den feuchten Waldboden kriechen und Gras fressen, das ist mir zu langweilig“, dachte sie. „Ich ziehe in die Stadt“. Mit dem kleinen runden Haus auf ihrem Rücken zog sie los. „Wo willst du hin?“, fragten die anderen Waldschnecken neugierig. Und weil sie niemanden beleidigen wollte, sagte die Schnecke: „Mir ist es zu eng zwischen all den Bäumen.“ Dann machte sie sich auf den Weg in die Stadt. Zuerst kroch sie durch eine Wiese. Dort traf sie eine Grille. „Wo willst du hin?“, fragte die Grille. Aber die Schnecke gab keine Antwort und kroch weiter. Schließlich wollte sie ja keine Zeit verlieren. Dann kroch sie durch ein Kornfeld. Dort traf sie eine Maus. „Wo willst du hin?“, fragte die Maus. Aber die Schnecke gab wieder keine Antwort und kroch weiter.

Am Abend kam sie endlich in der Stadt an. Sie kroch immer weiter durch die Straßen. Plötzlich war sie mitten in der Stadt auf einem großen Platz. Die Autos flitzten an ihr vorbei. Die Häuser der Menschen waren so groß, dass sie bis zum Himmel reichten. Nichts Grünes war da! „Ach, hier muss ich verhungern“, dachte sie. Da bekam sie riesige Angst. Sie zog den Kopf in ihr Haus und blieb ganz still sitzen.

Am nächsten Morgen liefen Schulkinder über den Platz. Sie riefen: „Schaut, da ist eine schöne Schnecke!“ Die Schnecke streckte ihren Kopf ein bisschen aus dem Haus und freute sich, dass jemand sie bemerkte.

Die Schulkinder hoben die Schnecke vorsichtig auf. Ein Junge trug sie über den großen Platz und setzte sie in einen Garten. Als die Schnecke das feuchte Gras spürte, war sie sehr glücklich. „Hier ist ein guter Platz für mich“, sagte sie. Und sie wurde eine Stadtschnecke.

**1. Wer entdeckte die Schnecke in der Stadt zuerst?**

- ein Junge
- die Maus
- die Polizei
- die Schulkinder

2. Wen traf die Schnecke auf ihrem Weg zur Stadt?

- eine Grille im Kornfeld
- eine Grille im Wald
- eine Maus im Kornfeld
- eine Maus in der Wiese

3. Warum wollte die Schnecke nicht mehr im Wald bleiben?

- Es war ihr zu kalt auf dem Waldboden.
- Sie wollte etwas Interessantes erleben.
- Sie hatte mit den anderen Schnecken Streit.
- Sie hatte Streit mit der Maus.

4. Wann kam die Schnecke in der Stadt an?

- am Morgen
- nach drei Tagen
- in der Nacht
- am Abend

5. Wie ist die Schnecke nicht?

- langsam
- abenteuerlustig
- unzufrieden
- streitsüchtig

6. Warum war es schlimm für die Schnecke, dass auf dem Platz nichts Grünes war?

7. Wer trug die Schnecke vom Platz mitten in der Stadt weg?

- die Schulkinder
- ein Junge
- die Feuerwehr
- der Hausmeister





8. An welchem Ort in der Stadt fand die Schnecke ein neues Zuhause?

- auf einem großen Platz
- auf einem Schulhof
- in einem Kornfeld
- in einem Garten

9. Wovor hatte die Schnecke Angst?

- vor der Grille
- vor der Reise in die Stadt
- vor dem Verhungern
- vor den Schulkindern

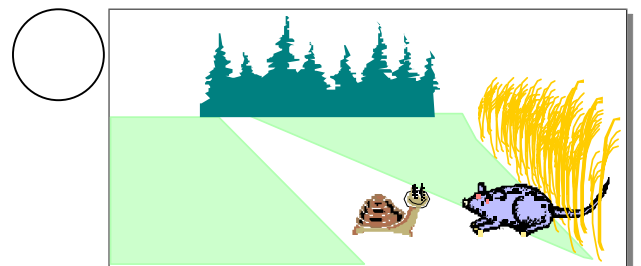
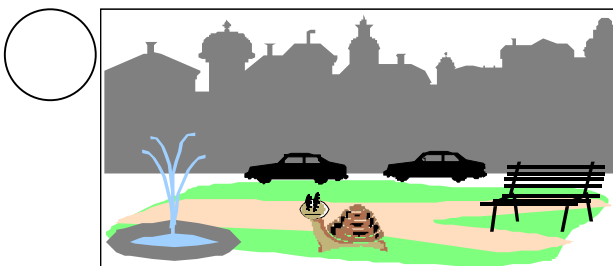
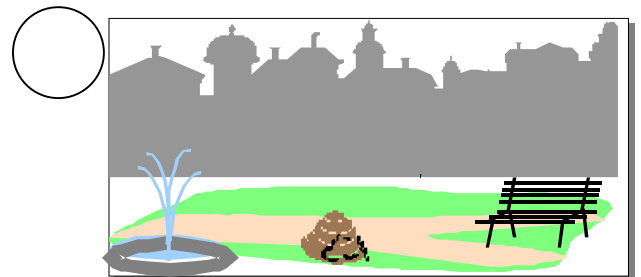
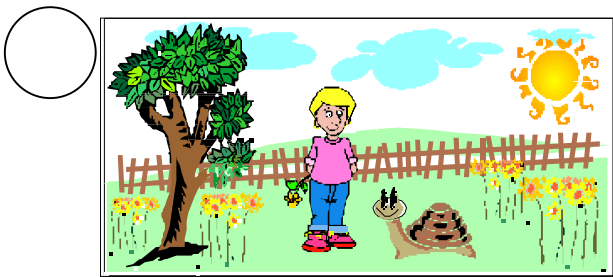
10. Wie kann die Geschichte noch heißen?

- Die Waldmaus wird zur Stadtmaus
- Die große Reise zum Schulhof
- Ende gut, alles gut
- Die beleidigte Maus

11. Was erlebte die Schnecke in dieser Geschichte nicht?

- Wut
- Neugier
- Angst
- Hilfsbereitschaft

12. Wie verläuft die Geschichte? Bringe die Bilder in die richtige Reihenfolge! (Nummeriere!)



Lösungen und mittlere Lösungsergebnisse (Landeswerte):

Frage 1: Wer entdeckte die Schnecke in der Stadt zuerst?

Lösung: d) die Schulkinder = 1 Punkt

Landesmittelwert Berlin: richtige Antworten in %		
insgesamt	Deutsch	NDH
65,7	70,7	54,3

Frage 2: Wen traf die Schnecke auf ihrem Weg zur Stadt?

Lösung: c) eine Maus im Kornfeld = 1 Punkt

Landesmittelwert Berlin: richtige Antworten in %		
insgesamt	Deutsch	NDH
51,7	59,8	33,5

Frage 3: Warum wollte die Schnecke nicht mehr im Wald bleiben?

Lösung: b) Sie wollte etwas Interessantes erleben. = 1 Punkt

Landesmittelwert Berlin: richtige Antworten in %		
insgesamt	Deutsch	NDH
76,3	81,6	64,0

Frage 4: Wann kam die Schnecke in der Stadt an?

Lösung: d) am Abend = 1 Punkt

Landesmittelwert Berlin: richtige Antworten in %		
insgesamt	Deutsch	NDH
70,5	75,8	58,1

Frage 5: Wie ist die Schnecke nicht?

Lösung: d) streitsüchtig = 1 Punkt

Landesmittelwert Berlin: richtige Antworten in %		
insgesamt	Deutsch	NDH
50,7	58,4	33,0

Frage 6: Warum war es schlimm für die Schnecke, dass auf dem Platz nichts Grünes war?

Akzeptable Antworten	= 1 Punkt
Diese Antworten zeigen das Verständnis, dass die Schnecke zum Überleben Nahrung braucht.	
Nachweis:	
Die Antwort nennt eine Aussage aus dem Text oder formuliert einen eigenen Gedanken zur Frage.	
<u>Beispiele:</u>	
<ul style="list-style-type: none"> • Sie würde sonst verhungern. (Textbezug) • Sie könnte sonst nicht überleben. • Sie findet keine Nahrung. 	
Nicht akzeptable Antworten	= 0 Punkte
Diese Antworten zeigen <u>kein</u> Verständnis, dass die Schnecke zum Überleben Nahrung braucht.	
Nachweis:	
Die Antwort bezieht sich nicht auf die überlebenswichtige Nahrung. Möglicherweise enthält die Antwort nur ungenaue, fehlerhafte oder irrelevante Informationen aus der Geschichte oder wiederholt ganz oder teilweise die Frage.	
<u>Beispiele:</u>	
<ul style="list-style-type: none"> • Sie wohnt nicht so schön wie im Wald. • Dass nichts Grünes da ist, ist schlecht. (zu ungenau) 	

Landesmittelwert Berlin: richtige Antworten in %		
insgesamt	Deutsch	NDH
64,2	72,9	44,1

Frage 7: Wer trug die Schnecke vom Platz mitten in der Stadt weg?

Lösung: b) ein Junge = 1 Punkt

Landesmittelwert Berlin: richtige Antworten in %		
insgesamt	Deutsch	NDH
68,8	74,6	55,6

Frage 8: An welchem Ort in der Stadt fand die Schnecke ein neues Zuhause?

Lösung: d) in einem Garten = 1 Punkt

Landesmittelwert Berlin: richtige Antworten in %		
insgesamt	Deutsch	NDH
75,1	81,8	59,7

Frage 9: Wovor hatte die Schnecke Angst?

Lösung: c) vor dem Verhungern

= 1 Punkt

Landesmittelwert Berlin: richtige Antworten in %		
insgesamt	Deutsch	NDH
66,1	74,6	46,5

Frage 10: Wie kann die Geschichte noch heißen?

Lösung: c) Ende gut, alles gut

= 1 Punkt

Landesmittelwert Berlin: richtige Antworten in %		
insgesamt	Deutsch	NDH
43,7	47,9	34,1

Frage 11: Was erlebte die Schnecke in dieser Geschichte nicht?

Lösung: a) Wut

= 1 Punkt

Landesmittelwert Berlin: richtige Antworten in %		
insgesamt	Deutsch	NDH
70,4	78,1	52,7

Frage 12: Wie verläuft die Geschichte? Bringe die Bilder in die richtige Reihenfolge! (Nummeriere!)

Lösung: siehe Bilder

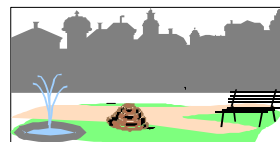
= 1 Punkt



1



2



3



4

Landesmittelwert Berlin: richtige Antworten in %		
insgesamt	Deutsch	NDH
47,1	53,3	32,7