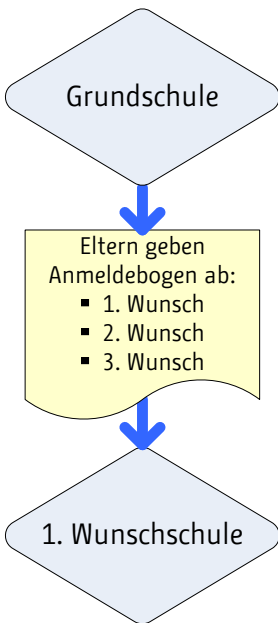
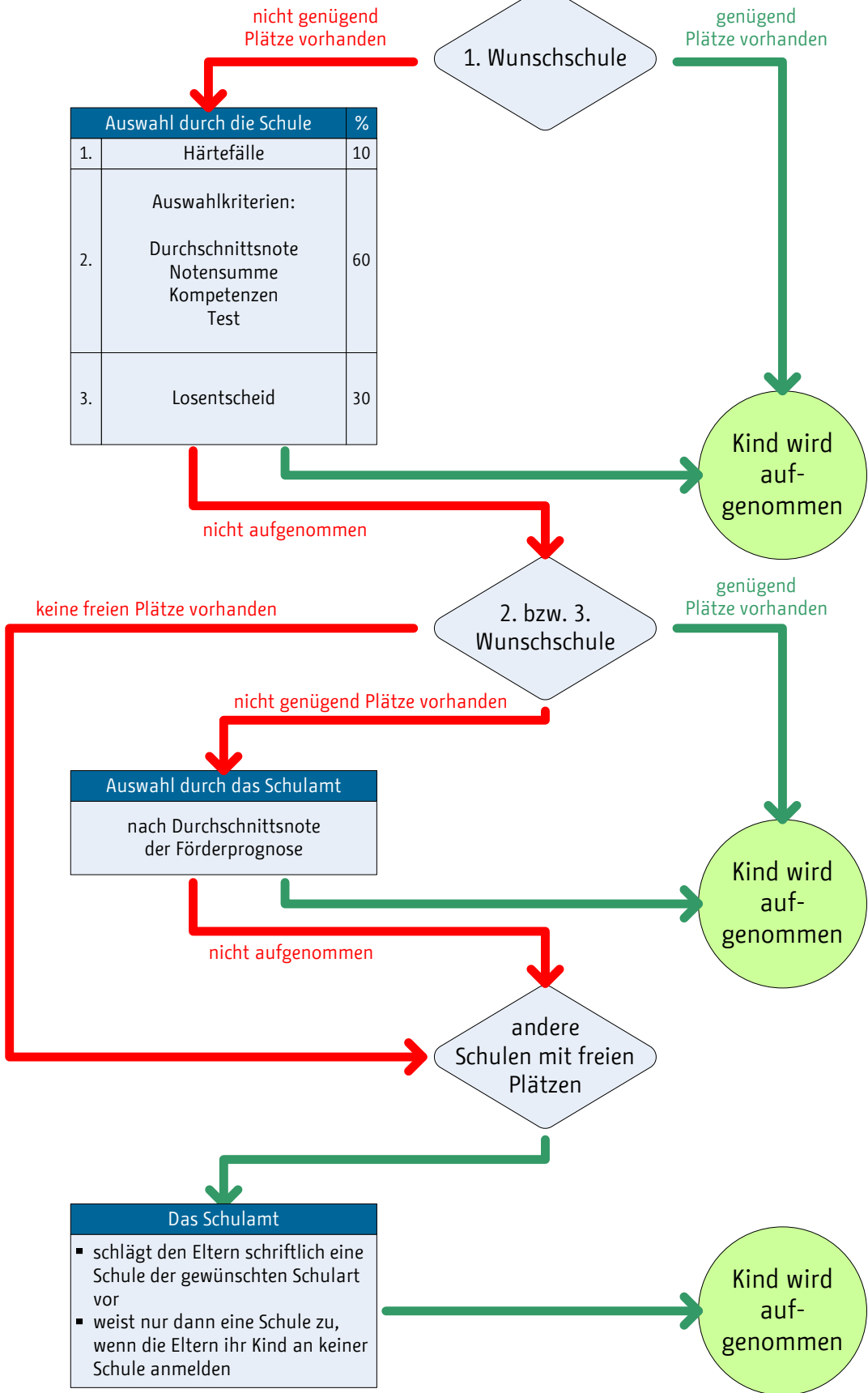


Das Aufnahmeverfahren für
die weiterführenden Schulen
ab dem Schuljahr 2012/2013



- bis 27.01.2012:
Verbindliches Beratungsgespräch mit Eltern
- bis 27.01.2012:
Förderprognose
- 08.02.2012 – 22.02.2012
Anmeldung

Auswahl durch die Schule		%
1.	Härtefälle	10
2.	Auswahlkriterien: Durchschnittsnote Notensumme Kompetenzen Test	60
3.	Losentscheid	30



- 27.04.2012
Bescheide über Aufnahme oder Nichtaufnahme an die Eltern

- bis 11.05.2012
Aufnahmeverschlag an die Eltern der Kinder, die nicht an einer Wunschscheule aufgenommen werden.