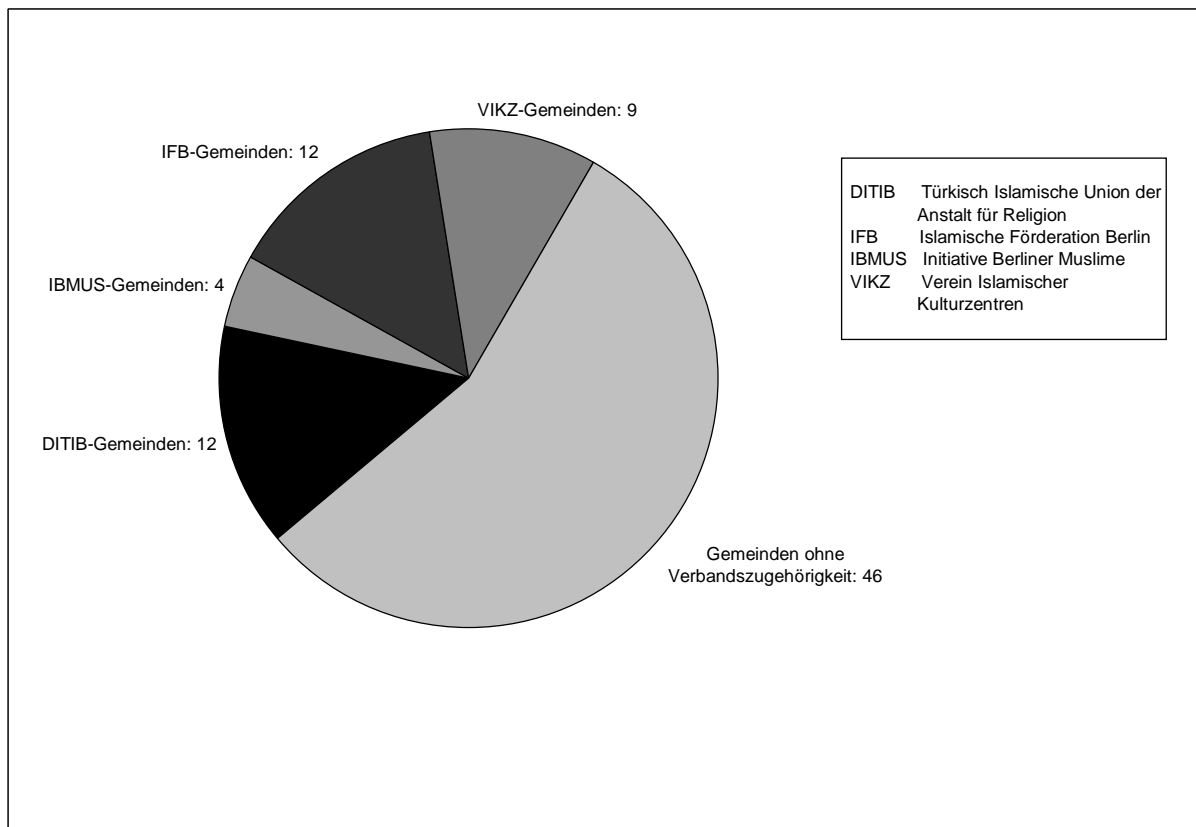


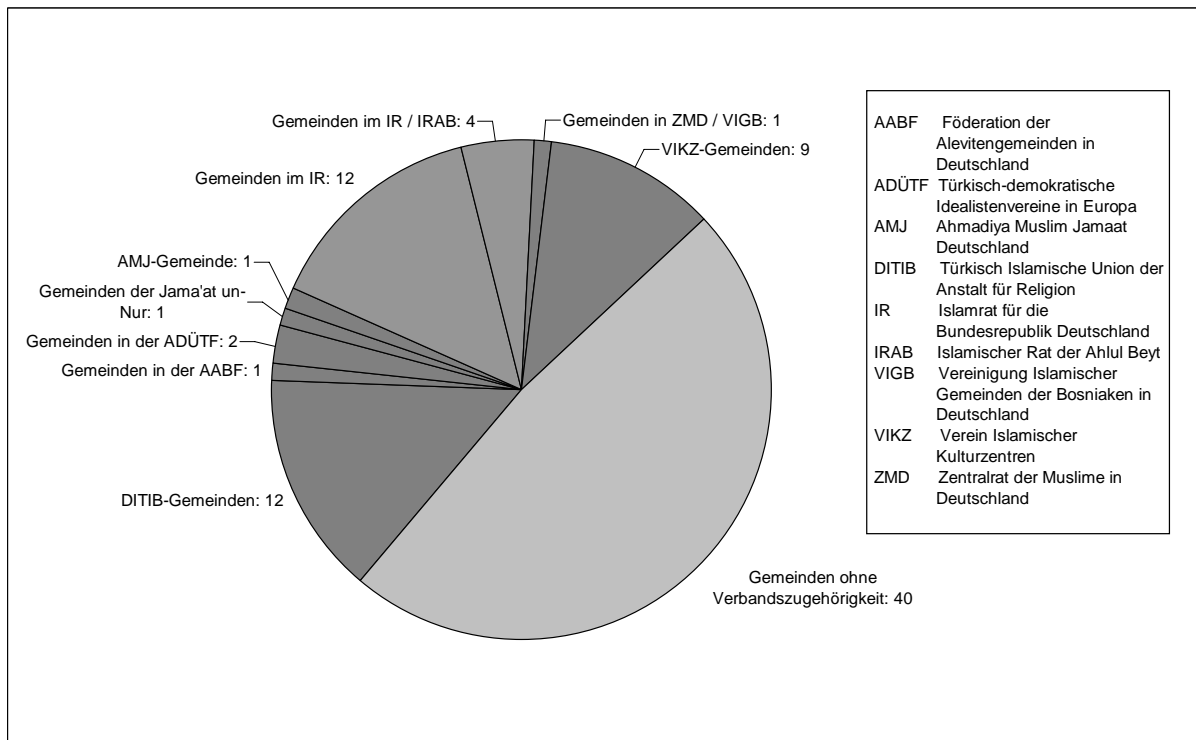
Graphiken zur Studie ‚Islamisches Gemeindeleben in Berlin‘

Koordination Riem Spielhaus, Alexa Färber



Graphik 1: Verbandszugehörigkeit auf Landesebene

In der Statistik sind die 76 Moscheen, 4 islamischen Gebetsräume und das Cem evi sowie 2 Moscheevereine ohne Räumlichkeiten Berlins erfasst.

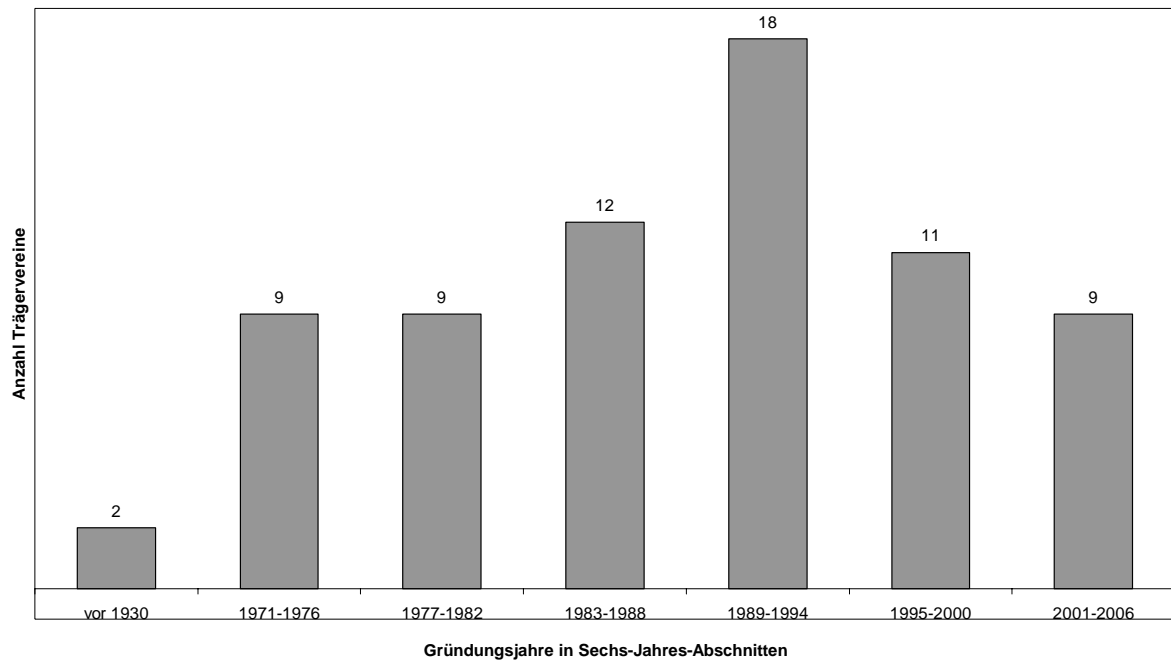


Graphik 2 Verbandszugehörigkeit auf Bundesebene

In der Statistik sind die 76 Moscheen, 4 islamischen Gebetsräume und das Cemevi sowie 2 Moscheevereine ohne Räumlichkeiten Berlins erfasst.

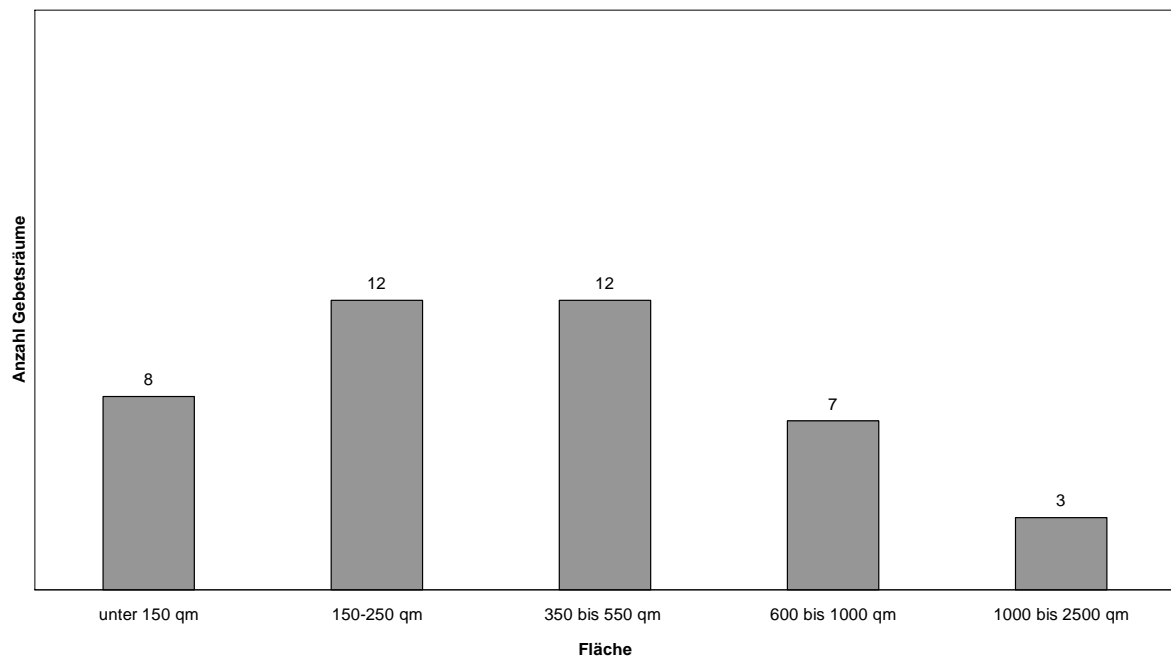
Graphiken zur Studie ‚Islamisches Gemeindeleben in Berlin‘

Koordination Riem Spielhaus, Alexa Färber



Graphik 3: Alter und Gründungsjahr der Moscheen und Gebetsräume

Grundlage der Graphik sind die Daten von 70 Vereinen

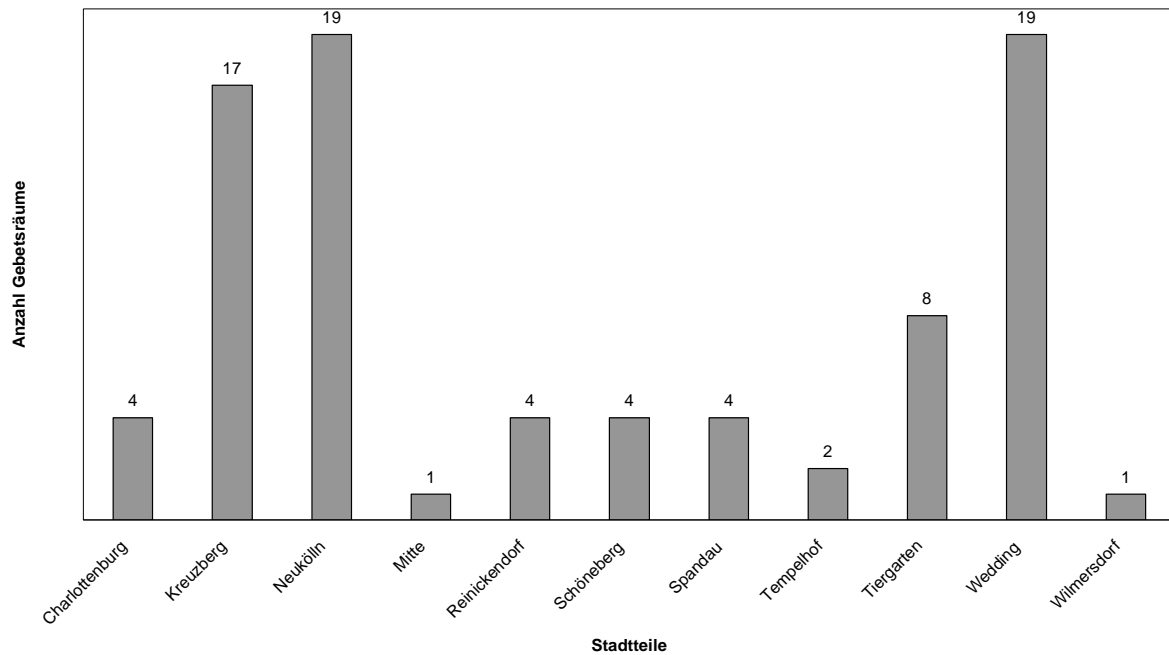


Graphik 4: Größe der Gebetsräume in Schematischer Darstellung

Grundlage der Statistik sind die eigenen Angaben von 42 Vereinen

Graphiken zur Studie ‚Islamisches Gemeindeleben in Berlin‘

Koordination Riem Spielhaus, Alexa Färber



Graphik 4: Verteilung der Gebetsräume auf die Berliner Stadtteile

In der Statistik sind die 76 Moscheen, 4 islamischen Gebetsräume und das Cem evi sowie 2 Moscheevereine ohne Räumlichkeiten Berlins erfasst.