

Demographischer Wandel Strategien für Berliner Bezirke

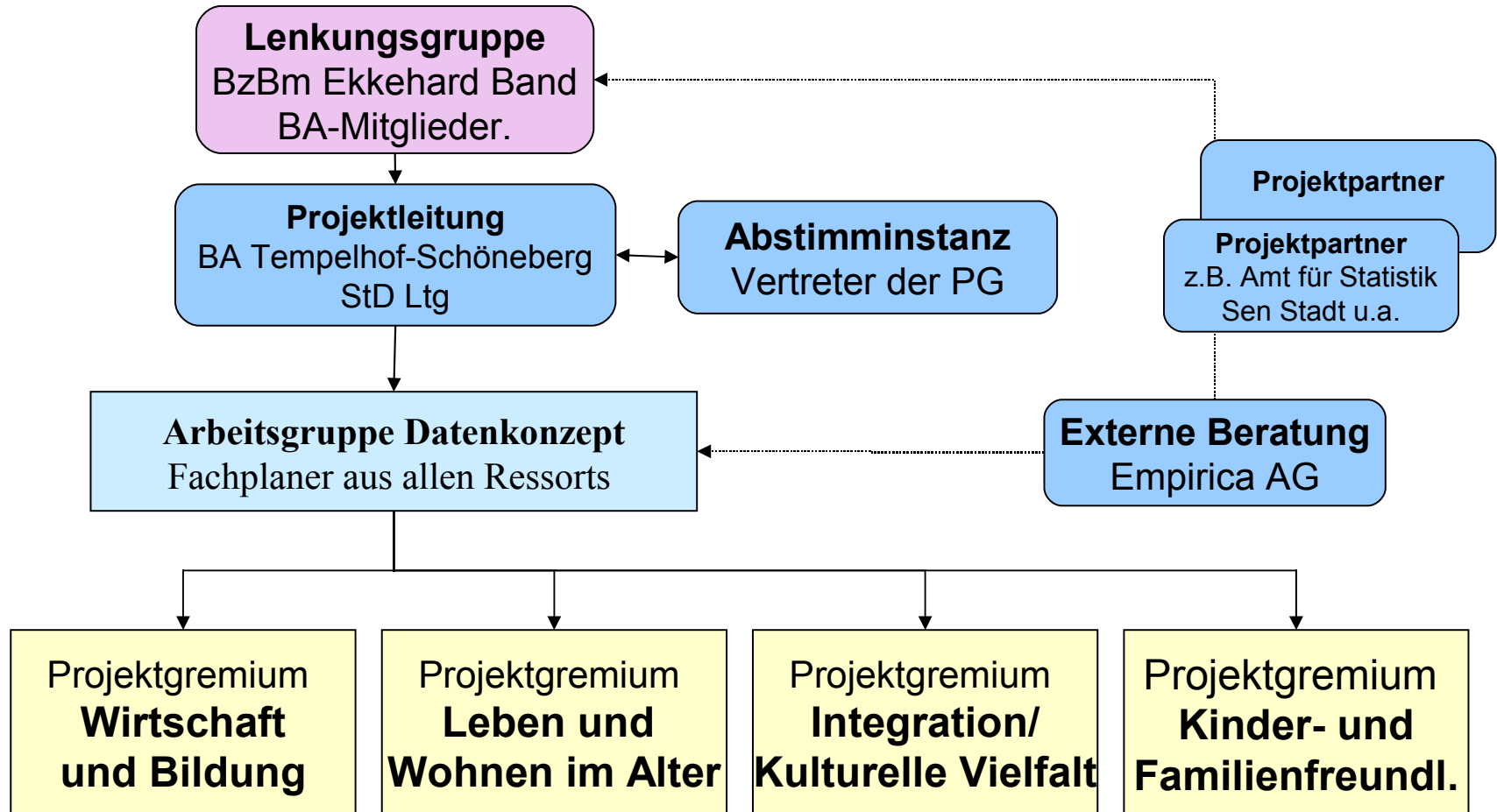
Projektorganisation
Akteurs-Portfolio
Bürgerbeteiligung

Bezirksamt Tempelhof-Schöneberg Steuerungsdienst



Projektorganisation

Fit For FUTURE!





Fit For FUTURE!

Akteursportfolio – Einbindung lokaler Akteure?

	PG Wirtschaft/ Bildung	PG Integration	PG Kinder- und Familien- freundlichkeit	PG Leben und Wohnen im Alter
Verwaltungs- interne Akteure: Politik / Verwaltung	Bürgermeister Bau Dez WbF Ltg LUV Bild/Kult LUV Schule LUV PlanGen Schulaufsicht	Bürgermeister Integrations- beauftragte LUV Bild/Kult LUV Stadtbiblioth. LUV Bürgerdienste Quartiersmanagem.	Jug Dez BildKult Dez Bonum Dez LUV Jugend LUV UmNat LUV Schule	SozGes Dez BildKultSen Dez LUV BildKultSen Gesundheits-/ Sozialplanung Luv Soziales LUV PlanGen
Externe Akteure: Professionelle / Bürger/innen	Unternehmer JobCenter Arbeitsagentur Handwerks- kammer	Schulleiter Grundschule Schulleiter OS Migrantenvertreter: Landesbeirat Integration Ausländer mit uns e.V.	Schulleiter Wohnungsbauge- sellschaften Freie Träger (punktuell)	Sen Stadt Wohnungsbaug. Nachbarschafts- heim Schöneberg Gerontopsychia- trischer Verbund



Fit For FUTURE!

Akteursportfolio – Einbindung lokaler Akteure sowie Bürger und Bürgerinnen?

- Einbindung in die Projektorganisation: ständige Mitgliedschaft, themenabhängige/zeitweise Einbindung in Unterarbeitsgruppen
- Expertenbefragungen: z.B. Unternehmerbefragung
- Bürgerbefragungen: Repräsentativbefragungen bestimmter Zielgruppen in der Bevölkerung (Seniorenbefragung, Nutzerbefragung in Einrichtungen),
- Filme (Interviews von Bürger und Bürgerinnen in ihrem Wohnumfeld)
- Öffentliche Veranstaltungen: Zukunftswerkstatt - Zukunft gemeinsam gestalten – Bürger reden mit!
- LOGO-Wettbewerb, Wokshop „Jung und Alt“ für junge Menschen