



empirica

Berlin | Bonn | Leipzig

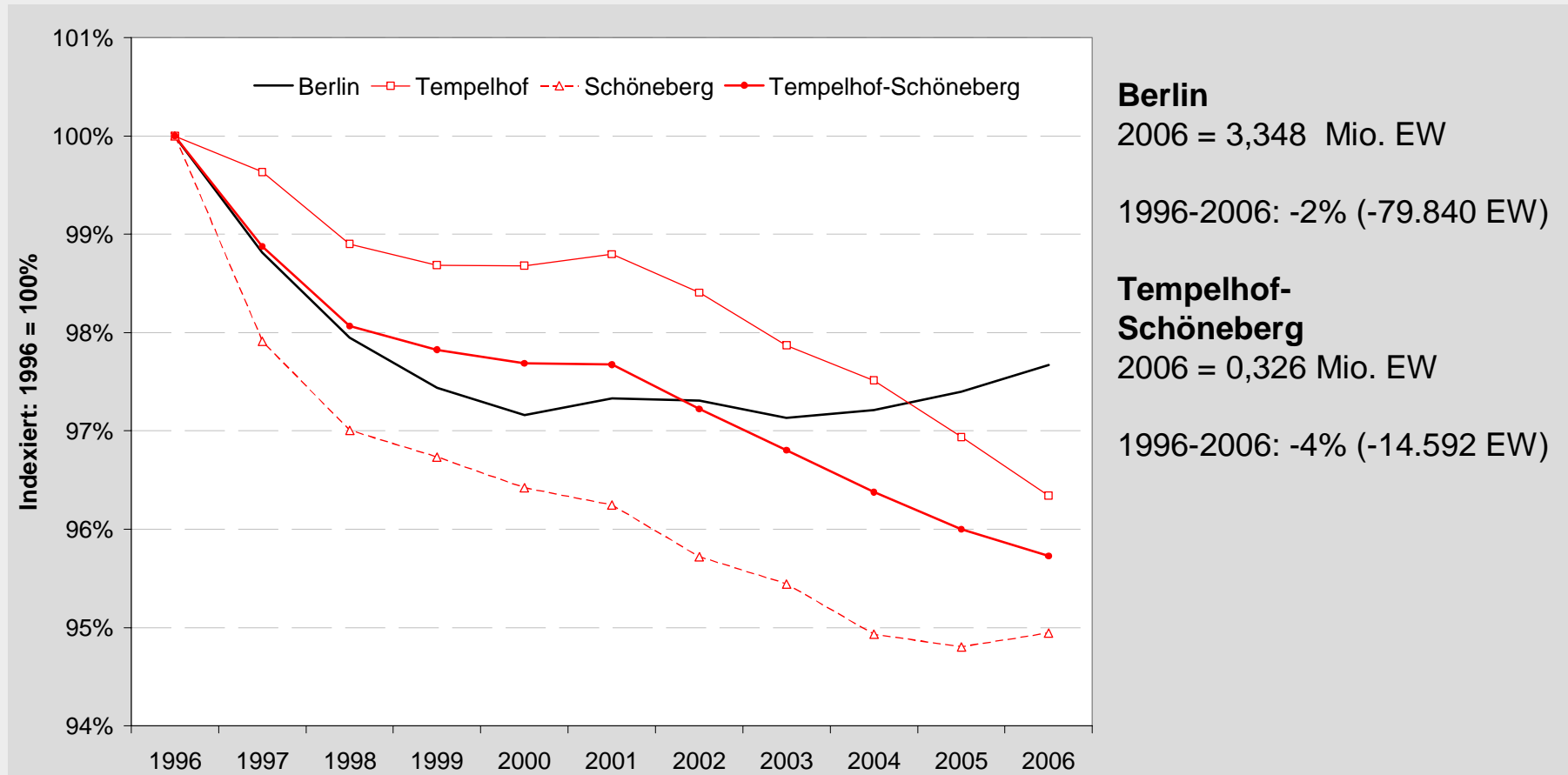
Demographischer Wandel – Strategien für Berliner Bezirke

3. Demographietraining

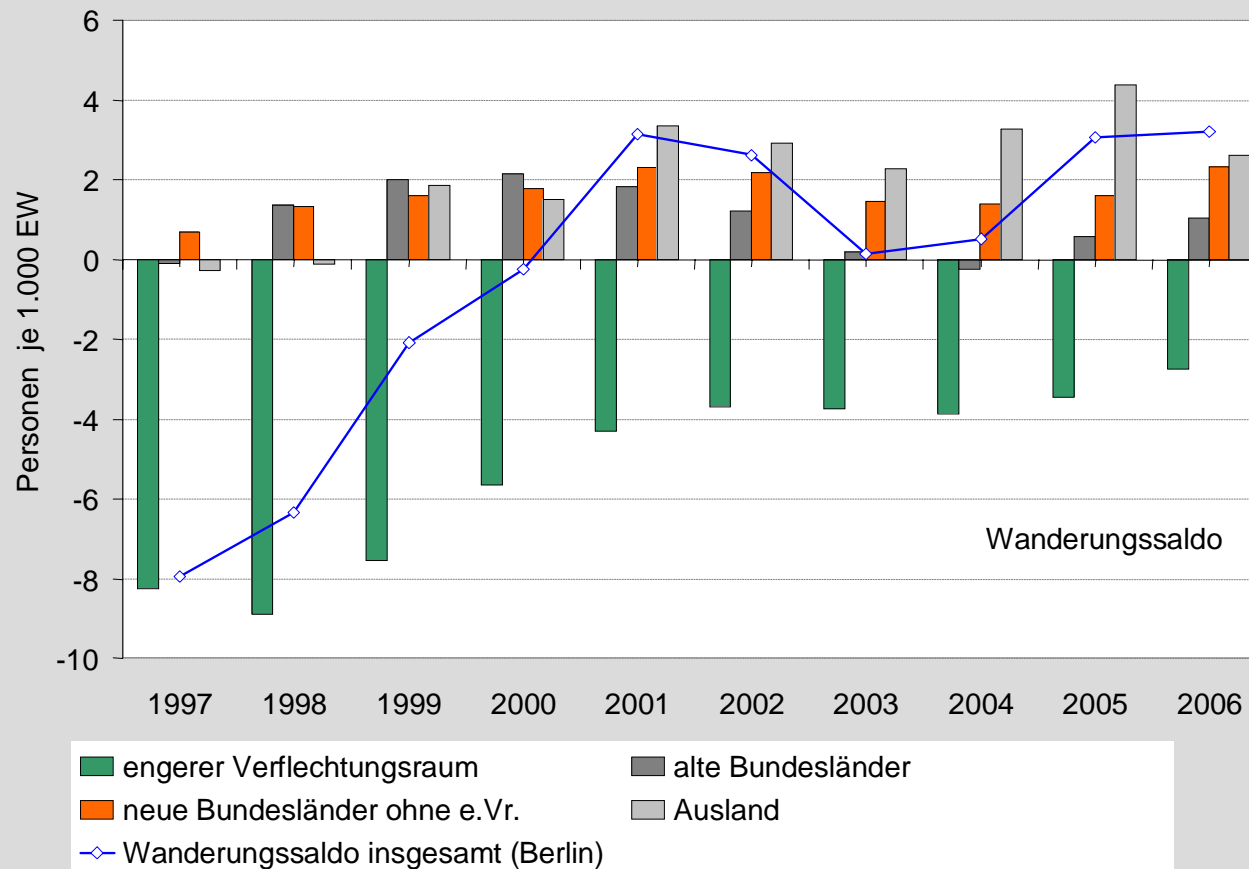
Annamaria Schwedt
Berlin, 19. Februar 2008

Empirische Rahmenbedingungen

Einwohner in Berlin und Tempelhof-Schöneberg

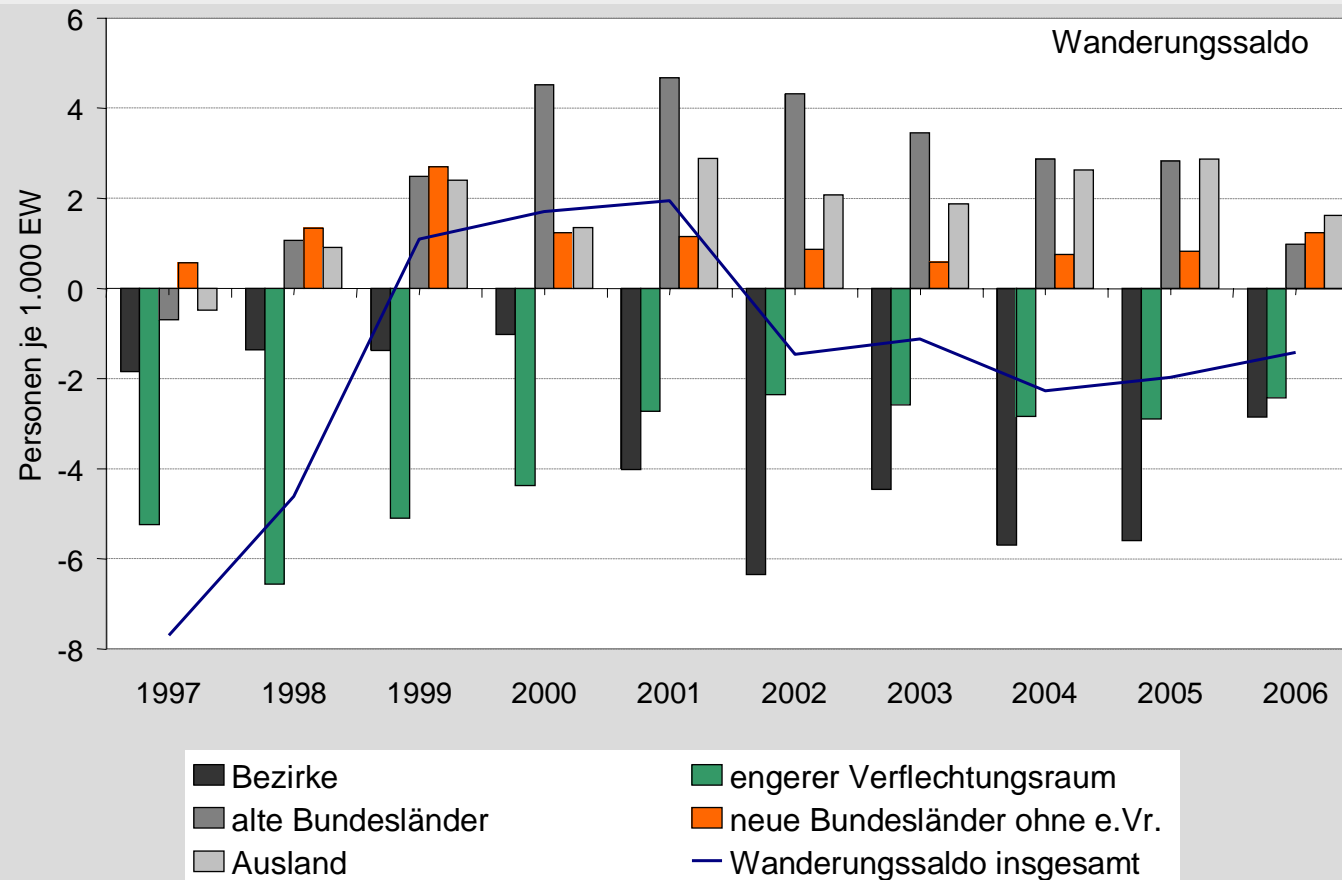


Berlin hat im letzten Jahrzehnt Bewohner an das Umland verloren



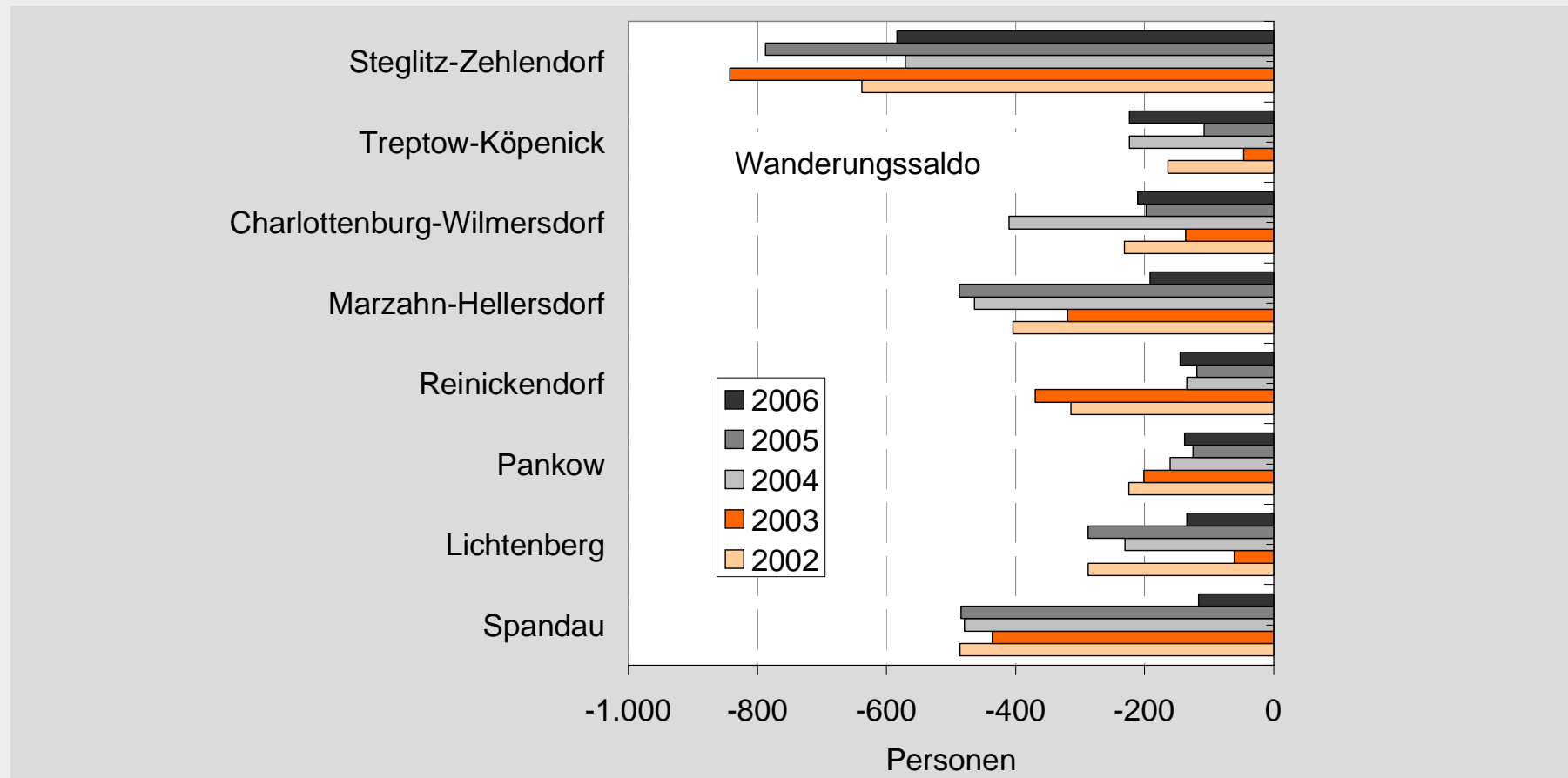
Quelle: Amt für Statistik Berlin-Brandenburg

Tempelhof-Schöneberg hat im letzten Jahrzehnt Bewohner an andere Bezirke und das Umland verloren



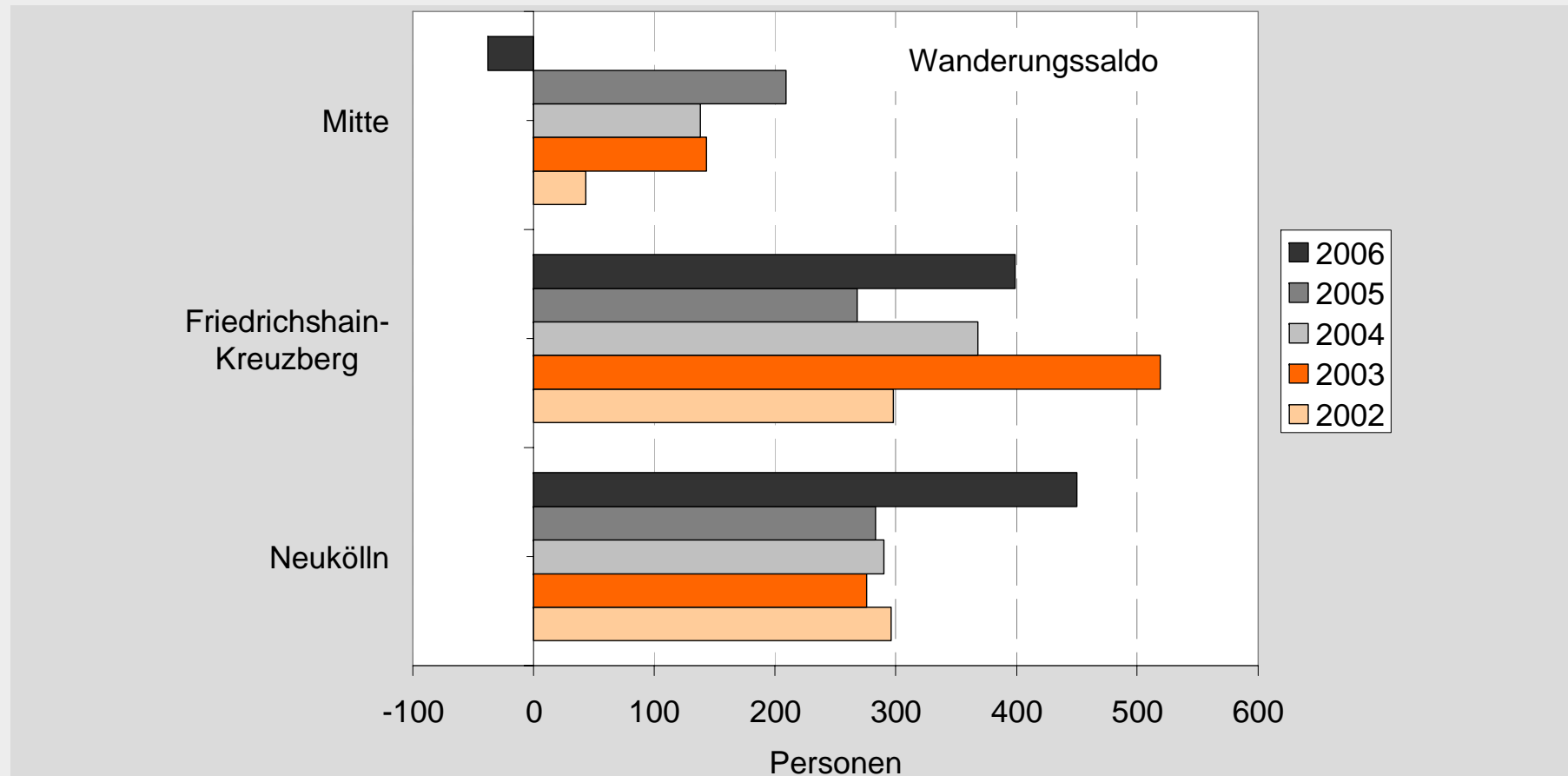
Quelle: Amt für Statistik Berlin-Brandenburg

Tempelhof-Schöneberg verliert Bewohner an acht Berliner Bezirke



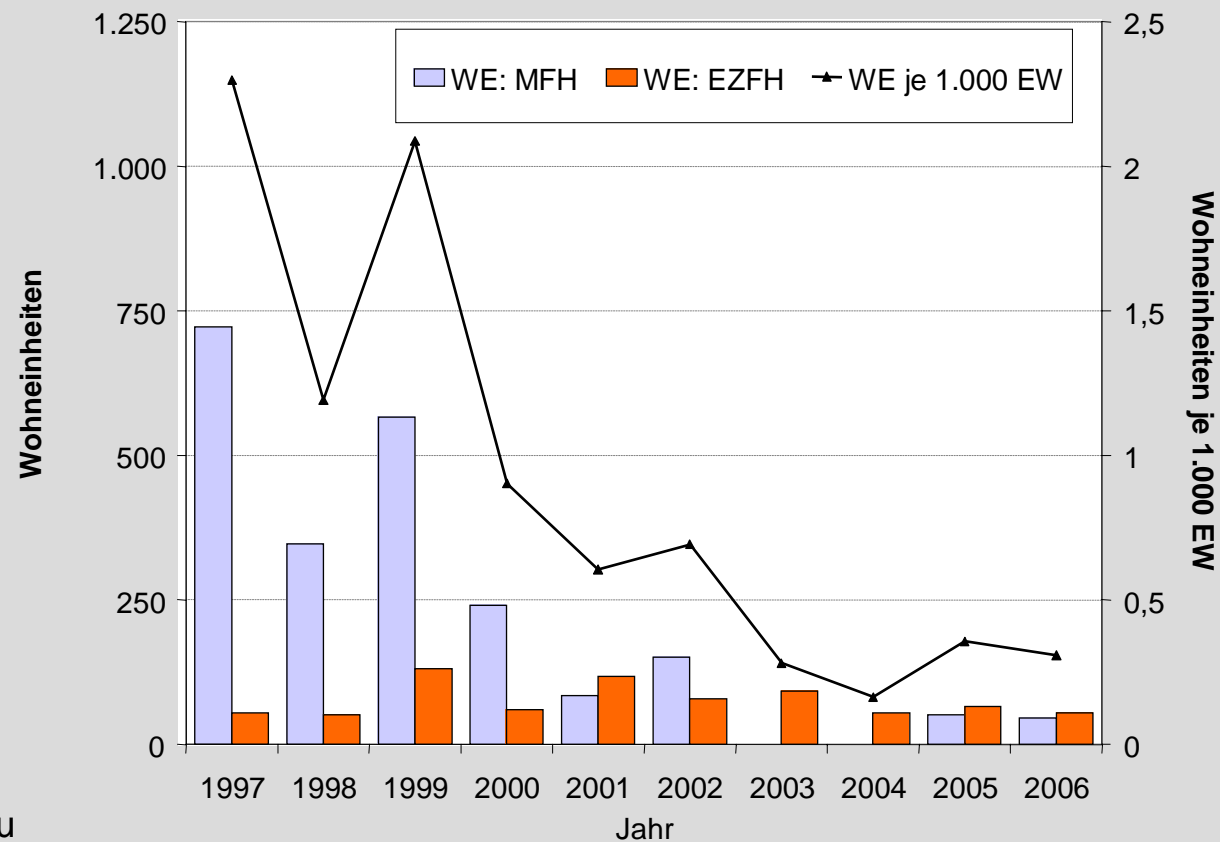
Quelle: Amt für Statistik Berlin-Brandenburg

Tempelhof-Schöneberg gewinnt Bewohner von drei Berliner Bezirken



Quelle: Amt für Statistik Berlin-Brandenburg

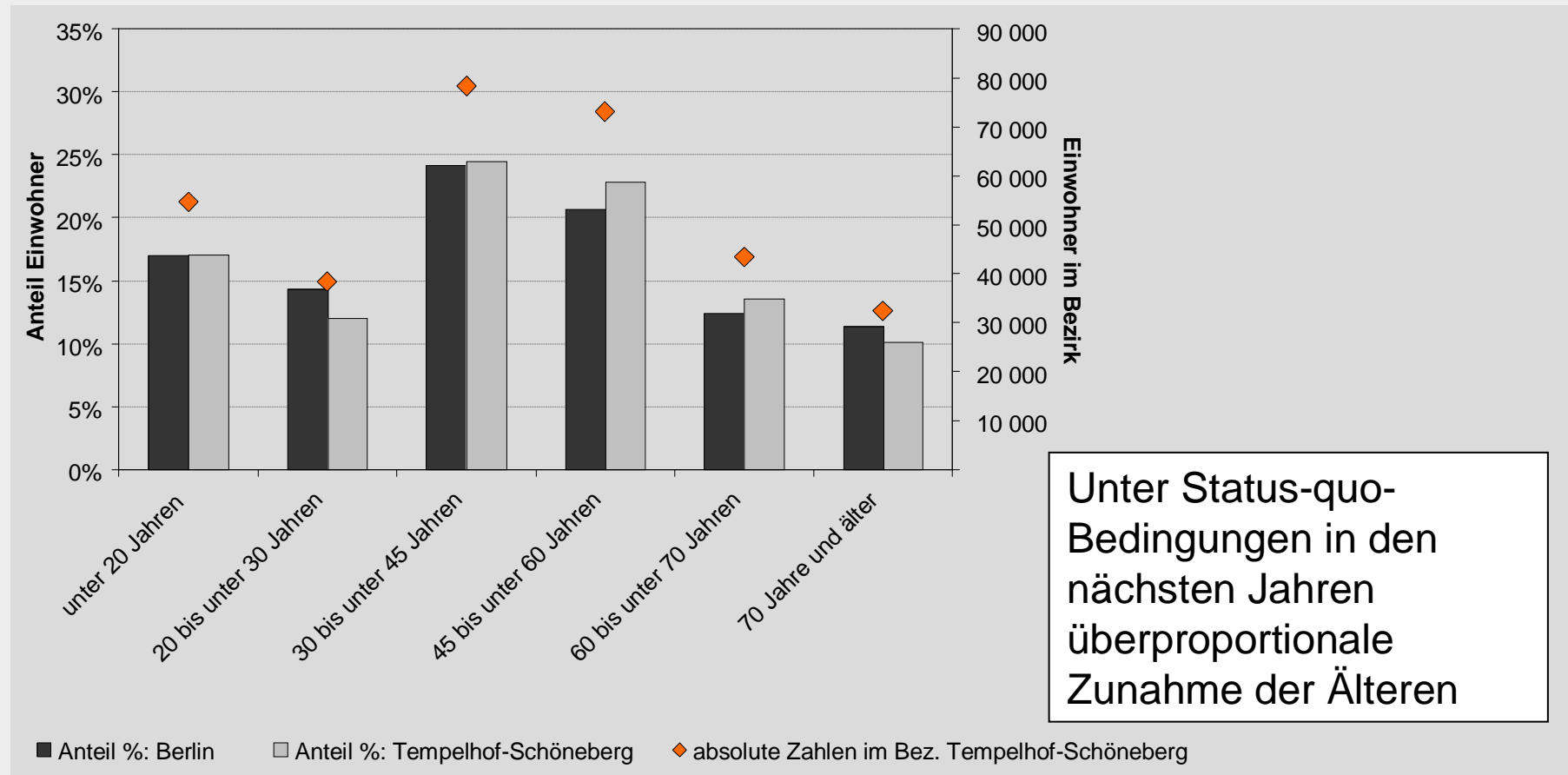
Abnahme der Wohnungsbautätigkeit in Tempelhof-Schöneberg



Wohnungsneubau

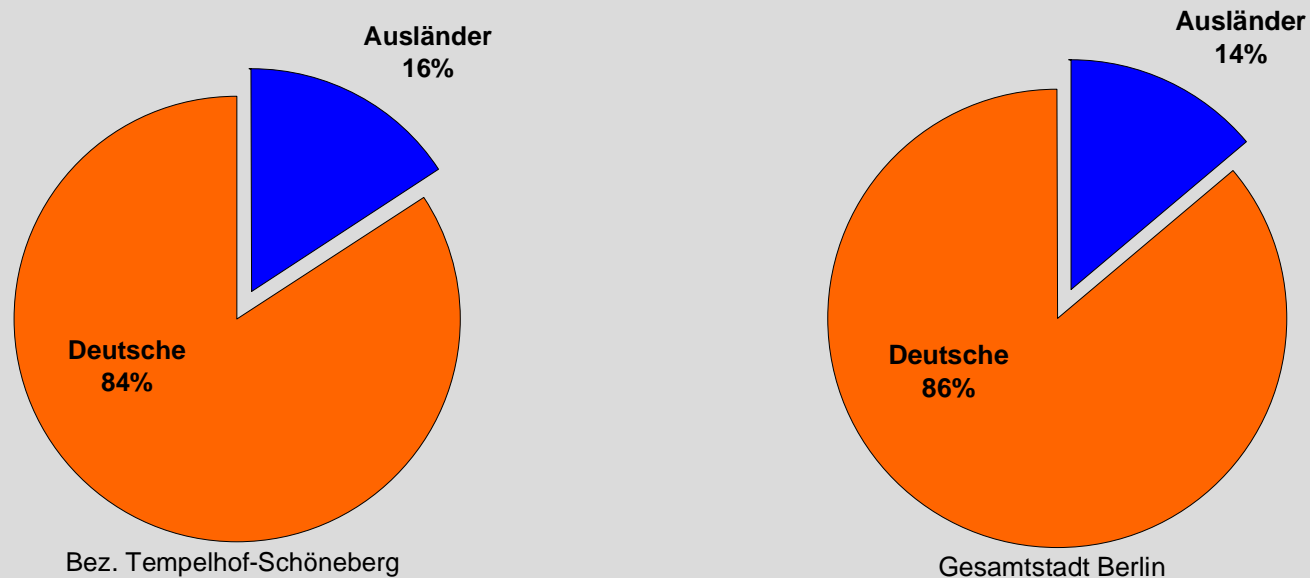
Quelle: Amt für Statistik Berlin-Brandenburg

Altersverteilung in Tempelhof-Schöneberg im Vergleich zu Berlin



Quelle: Amt für Statistik Berlin-Brandenburg

Anteil der Bewohner mit Migrationshintergrund etwas höher in Tempelhof-Schöneberg



Quelle: Amt für Statistik Berlin-Brandenburg

Rahmenbedingungen Tempelhof-Schöneberg im Überblick

- Schrumpfung der Bevölkerung in Tempelhof-Schöneberg:
Einwohnerverlust in den letzten zehn Jahren doppelt so hoch wie in Berlin gesamt
 - Wanderungsverluste mit anderen Bezirken
 - Wanderungsverluste mit dem Umland
 - Zu geringe Bautätigkeit (50 bis 100 Wohneinheiten p.a.):
Angebotsbedingte Abwanderung
- Überproportionale Alterung der Bevölkerung in Tempelhof-Schöneberg
in den nächsten Jahren
- Leicht überproportional hoher Anteil an Ausländern/Migranten

Leitbild für Tempelhof-Schöneberg

- Basieren auf den Diskussionen in den zwei Demographie-Trainings und den Ergebnissen der statistischen Analysen
Formulierung eines zentralen Gesamtleitbilds
- Diskussion in der ersten Lenkungsgruppe und Konsens für ein Leitbild, das evtl. im fortlaufenden Prozess modifiziert wird

Tempelhof-Schöneberg wächst und profiliert sich als attraktiver Wirtschafts- und Wohnstandort mit hoher Lebensqualität

Projektgremien: Themen und personelle Besetzung

Projektgremien für Tempelhof-Schöneberg

- Bildung und Wirtschaft – Akteursgruppen (empirica)
 - Grundschulen (unterschiedliche Qualitäten)
 - Oberschulen (unterschiedliche Qualitäten)
 - Senatsverwaltung Bildung, Wissenschaft und Forschung
 - Senatsverwaltung Wirtschaft, Technologie und Frauen
 - Bezirksverwaltung
 - Schulpsychologie
 - Unternehmen
 - Beratungsstellen: Übergang Schule-Beruf
 - ARGE/Agentur für Arbeit

Projektgremien für Tempelhof-Schöneberg

- Leben und Wohnen im Alter – Akteursgruppen (empirica)
 - Bezirksverwaltung
 - Nachbarschaftszentren
 - Koordinierungsstelle Rund ums Alter
 - Seniorenwohneinrichtungen
 - Ambulante Dienste
 - Seniorenvertretung

Projektgremien für Tempelhof-Schöneberg

- Integration von Menschen mit Migrationshintergrund – Akteursgruppen (empirica)
 - Bezirksverwaltung
 - Freie Träger
 - Integrationsbeauftragte
 - Polizei
 - Schulen
 - Wohnungsunternehmen
 - Migrantenvertreter

Projektgremien für Tempelhof-Schöneberg

- Kinder- und Familienfreundlichkeit – Akteursgruppen (empirica)
 - Bezirksverwaltung
 - Wohnungsunternehmen
 - Bauträger/Investoren
 - Freie Träger
 - Kinderbetreuung
 - Schulen

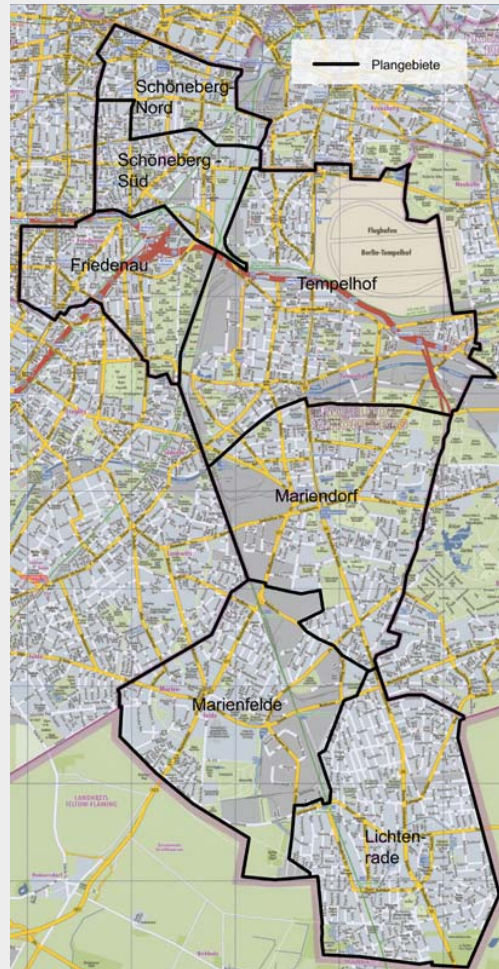
Projektgremien für Tempelhof-Schöneberg

- Demographie-Monitor – Akteursgruppen (empirica)
 - Sonderrolle empirica
 - Senatsverwaltung
 - Bezirksverwaltung

**Handlungsbedarf in den verschiedenen
Teilbereichen von Tempelhof-Schöneberg im
Hinblick auf unterschiedliche Zielgruppen**


Entwicklung der Ziele und Strategien auf kleinräumiger Ebene

Lebensweltlich orientierte Räume



Mittelbereiche





empirica
Berlin | Bonn | Leipzig

Vielen Dank für Ihre Aufmerksamkeit!

empirica ag
Forschung und Beratung AG
Kurfürstendamm 234, D-10719 Berlin
Fon: 030 / 884 795-0
Fax: 030 / 884 795 17
berlin@empirica-institut.de

empirica gmbh
**Qualitative Marktforschung, Stadt-
und Strukturforschung GmbH**
Kaiserstr. 29, D-53113 Bonn
Fon: 0228 / 914 89-0
Fax: 0228 / 217 410
bonn@empirica-institut.de

komet-empirica gmbh
**Regionalentwicklung,
Stadtentwicklung,
Immobilienforschung GmbH**
Schreberstr. 1, D-04109 Leipzig
Fon: 0341 / 96008-20
Fax: 0341 / 96008-30
leipzig@empirica-institut.de

www.empirica-institut.de