

## Ad hoc Marktreport Ausgabe November 2015

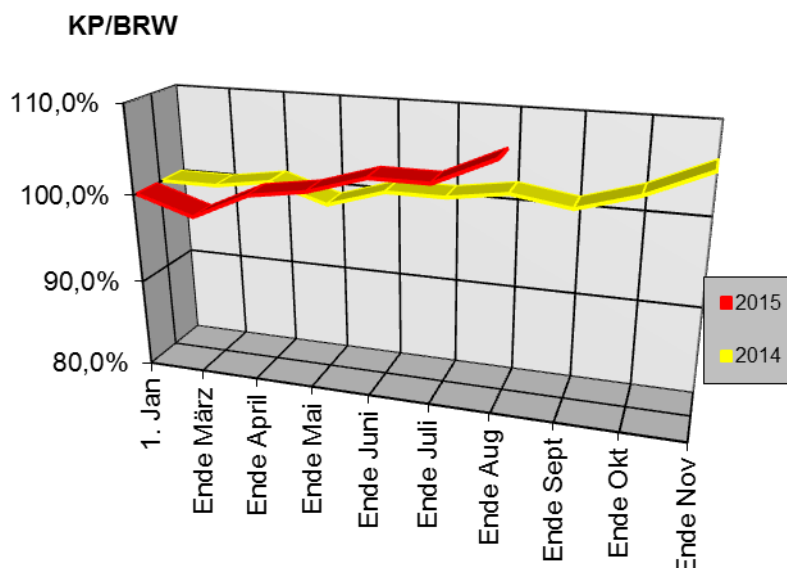
für Bauland im individuellen Wohnungsbau  
-offene Bauweise- Geschossflächenzahl (GFZ) bis 0,6  
Zeitraum: Juni – August 2015

Der Ad hoc Marktreport dient der allgemeinen Orientierung. Er wird auf der Grundlage der von der Geschäftsstelle des Gutachterausschusses für Grundstückswerte in Berlin geführten Automatisierten Kaufpreissammlung (AKS - Berlin) erstellt.

Zum Ausgabezeitpunkt November 2015 werden für die Analyse Verkaufsfälle aus den Monaten Juni bis August 2015 verwendet und auf die Bodenrichtwertverhältnisse vom 1. Januar 2015 bezogen. In einem ersten Schritt werden dabei die Verkaufsfälle, bei denen das Verhältnis Kaufpreis (KP)/ Bodenrichtwert (BRW) mehr als +/- 30% vom arithmetischen Mittelwert abweicht für die weitere Analyse nicht berücksichtigt. Die Geschäftsstelle geht davon aus, dass diese Verkaufsfälle durch ungewöhnliche oder persönliche Verhältnisse beeinflusst sind und verwendet sie daher im Weiteren nicht.

Im verbleibenden Datenmaterial werden dabei weitere Ausreißer mit statistischen Methoden eliminiert.

Das sich daraus ergebene Verhältnis Kaufpreis (KP)/ Bodenrichtwert (BRW) zeigt ein Preisniveau für Gesamt-Berlin für den Betrachtungszeitraum bis Ende August 2015 in Höhe von **107 %** gegenüber dem Bodenrichtwertniveau zum 1. Januar 2015 (100 %). Die aktuelle Preisentwicklung für Gesamt-Berlin wird in der folgenden Grafik im Vergleich zur Entwicklung des Vorjahres dargestellt:



Nachfolgend wurde aus den Verhältniszahlen KP/ BRW die Mittelwerte und die 95%-Konfidenzintervalle (Vertrauensbereich) dieser Mittelwerte abgeleitet. Der Konfidenzbereich ist ein Genauigkeitsmaß für den Bereich, der bei einer statistischen Sicherheit von 95 % den wahren Mittelwert enthält.

Diese Analyse stellt ausschließlich eine Momentaufnahme des betrachteten Zeitraumes dar. Somit sind zu einem veränderten Betrachtungszeitraum andere Fallzahlen und damit Abweichungen der Verhältniszahlen nach oben bzw. nach unten typisch. Diese Abweichungen können zufälliger aber auch systematischer Art sein. Daher erfordern diese veröffentlichten Zahlen vom Anwender eine kritische Würdigung. Bei der Ermittlung sind Grundstücke mit einer Fläche kleiner 120 m<sup>2</sup>, Sachenrechtsbereinigungsfälle und Extremwerte nicht berücksichtigt.

Es ergeben sich folgende Preisentwicklungen für **Gesamt-Berlin**

<b>Anzahl</b>	<b>Mittelwert</b> %	<b>95%-Konfidenzintervall</b> für den Mittelwert	<b>Minimum</b> %	<b>Maximum</b> %
105	107	105      110	78	129

Nachfolgend werden die Angaben zu den Gruppierungen Bezirk, typische Geschossflächenzahl und stadträumliche Wohnlage dargestellt, soweit mindestens 3 Verkaufsfälle hierfür in der AKS vorhanden sind.

Die stadträumliche Wohnlage orientiert sich am Berliner Mietspiegel in der jeweils zum Kaufzeitpunkt gültigen Fassung. Eine Orientierung bietet die zum Mietspiegel gehörende Wohnlagenkarte für Berlin.

1. Einfache Wohnlage
2. Mittlere Wohnlage
3. Gute Wohnlage
4. Sehr gute Wohnlage

(siehe [www.berlin.de/gutachterausschuss/service/glossar/artikel.158011.php](http://www.berlin.de/gutachterausschuss/service/glossar/artikel.158011.php))

Bei Fragen zu dieser Veröffentlichung wenden Sie sich bitte an Frau Prokott (Tel. (030) 90139-5234).

© 2015, Senatsverwaltung für Stadtentwicklung und Umwelt, III E – Geschäftsstelle des Gutachterausschusses für Grundstückswerte in Berlin

## Gesamt-Berlin

<b>Bezirk</b>	<b>Anzahl</b>	<b>Mittelwert %</b>	<b>95%-Konfidenzintervall für den Mittelwert</b>		<b>Minimum %</b>	<b>Maximum %</b>
Pankow	34	107	103	112	81	125
Spandau	26	108	103	113	79	118
Tempelhof-Schöneberg	4	105	82	128	87	119
Neukölln	4	109	91	127	98	123
Treptow-Köpenick	8	109	93	124	78	128
Marzahn-Hellersdorf	17	106	98	115	84	129
Lichtenberg	5	116	107	125	112	129
Reinickendorf	4	95	77	112	82	105

<b>typ. GFZ</b>	<b>Anzahl</b>	<b>Mittelwert %</b>	<b>95%-Konfidenzintervall für den Mittelwert</b>		<b>Minimum %</b>	<b>Maximum %</b>
0,2	4	99	70	128	88	126
0,3	12	105	94	115	79	128
0,4	74	107	104	110	78	129
0,6	14	112	105	119	96	128

<b>Wohnlage</b>	<b>Anzahl</b>	<b>Mittelwert %</b>	<b>95%-Konfidenzintervall für den Mittelwert</b>		<b>Minimum %</b>	<b>Maximum %</b>
Einfache Lage	30	103	98	107	81	126
Mittlere Lage	59	107	103	110	78	129
Gute Lage	12	116	110	122	102	125