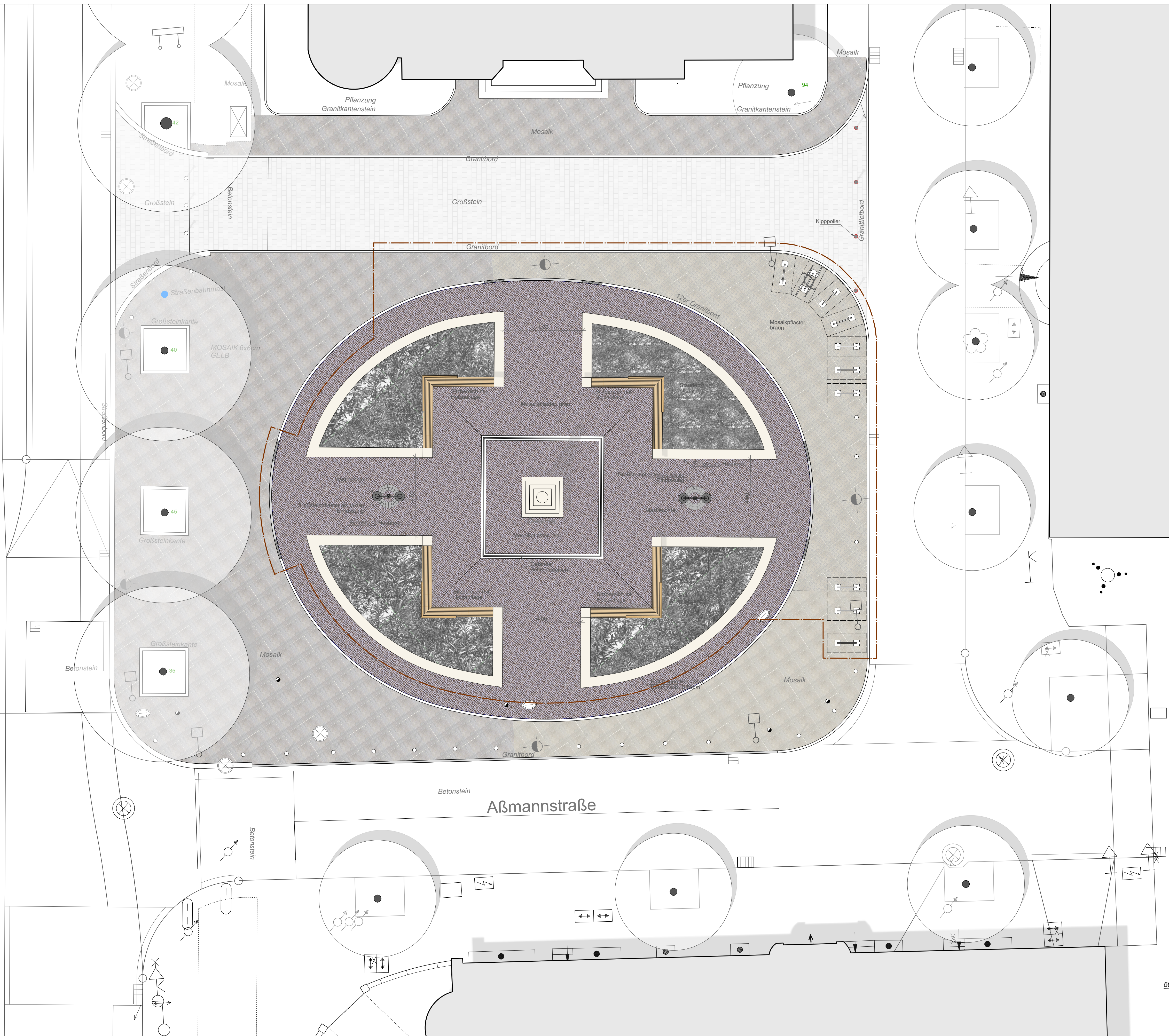


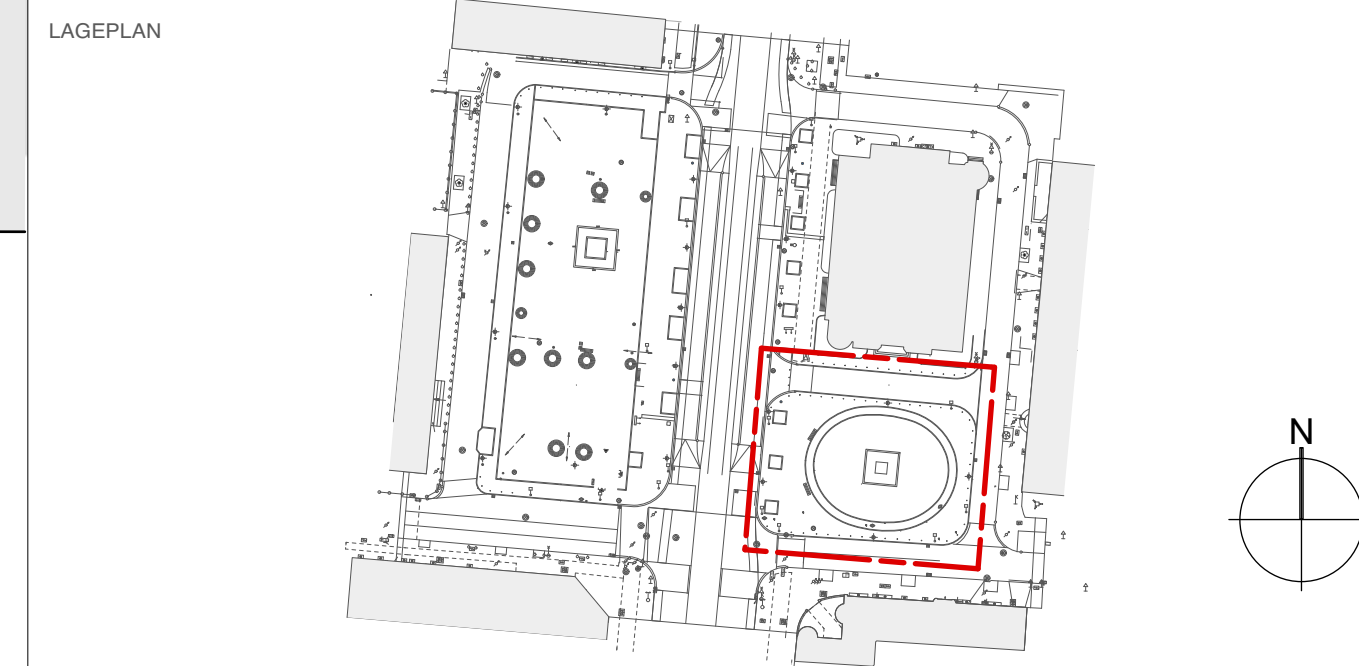
Bölschestraße



LEGENDE

- Naturgroßsteinpflaster, Stichstraße Bestand
- Staudenpflanzung, neu
- Mosaikpflaster 5/7cm, neu, Granit, beige
- Mosaikpflaster 4/6cm, neu, Granit, grau, teils Bestand
- Mosaikpflaster beige, Bestand
- Bearbeitungsgrenze
- 12er Granitbestandsbord, absenken
- Gußeisernes Geländer, neu, auf Bestandsgranitsockel
- Mastleuchte, neu, BEGA 77910 mit 2 Leuchtkörpern
- Mastleuchte, Bestand
- Holzsitzauflage, teils mit Rückenlehne
- Kippoller, neu
- Poller, Bestand
- Fahrradbügel
- Bestandshöhe
- Schächte, Bestand
- Bodeneinlauf, Bestand

A	Fahrradständer eingearbeitet	08.06.2020
INDEX	INHALT	DATUM



AUFTRAGGEBER
Bezirksamts Treptow-Köpenick von Berlin
 Abt. Bauen, Stadtentwicklung und öffentliche Ordnung
 Straßen- und Grünflächenamt - FB Grün
 Grün III 1
 Neue Krugallee 4, 12435 Berlin

PROJEKT
Berlin – Friedrichshagen, Bölschestraße Kirchvorplatz und Marktplatz

PLANUNGSPHASE
ENTWURFSPLANUNG

PLANINHALT
Lageplan - Kirchvorplatz

PROJEKTNR.: 428	PLANNR.: FRH_03-102	INDEX A	ÄNDERUNGSDATUM 08.06.2020
MAßSTAB 1:100	ERSTELLUNGSDATUM 08.04.2020	FORMAT 550 x 855 mm	GEZ.: N.G.

LANDSCHAFTSARCHITEKT
SCHMIDT-SEIFERT
 LANDSCHAFTSARCHITEKTEN
 Schmidt-Seifert Landschaftsarchitekten
 Großbeerenstraße 71/10963 Berlin/ Tel.:
 030. 216 76 36/ mail@schmidt-seifert.de