

8. Sitzung AG Radverkehr

Radverkehrsanlagen
im Bezirk Treptow-Köpenick

14. März 2016

Neubaumaßnahmen 2015 fertiggestellt

DahmeRadweg – Beschilderungsprojekt und Bau des
Teilabschnitts Wendenschloßstraße (1. Bauabschnitt)
– Abgeschlossen – Dezember 2015

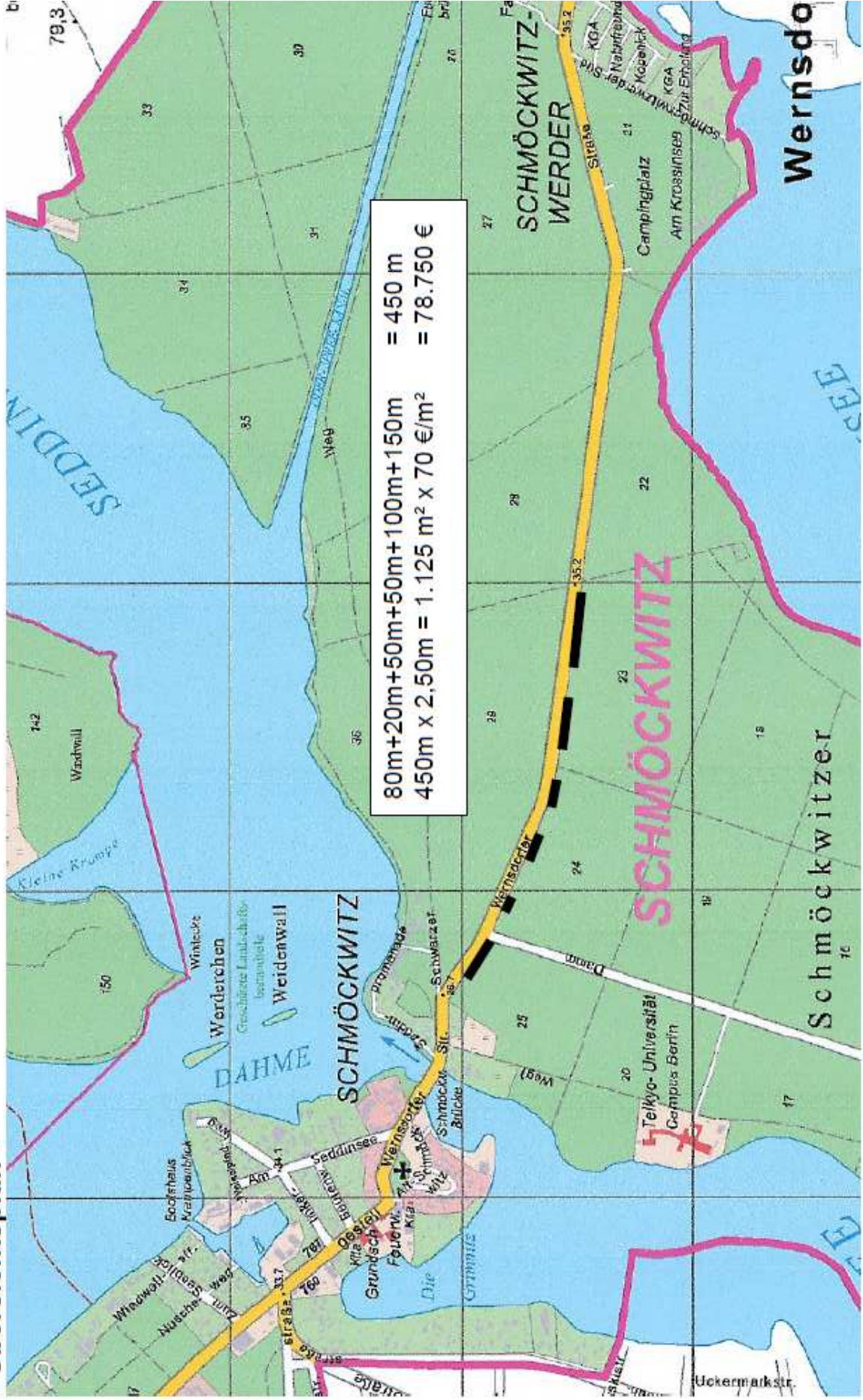


Sanierungsmaßnahmen 2015 fertiggestellt

- Sanierung Radweg Wernsdorfer Straße zwischen ggü. Schwarzer Weg und Schmöckwitzwerder Süd in zwei Bauabschnitten
- Beseitigung von diversen Schadstellen durch Wurzelhebungen
- Kosten: Gesamt 138.561 €



Sanierung einer Radverkehrsanlage auf der südlichen Seite – 1. BA
- Übersichtsplan -



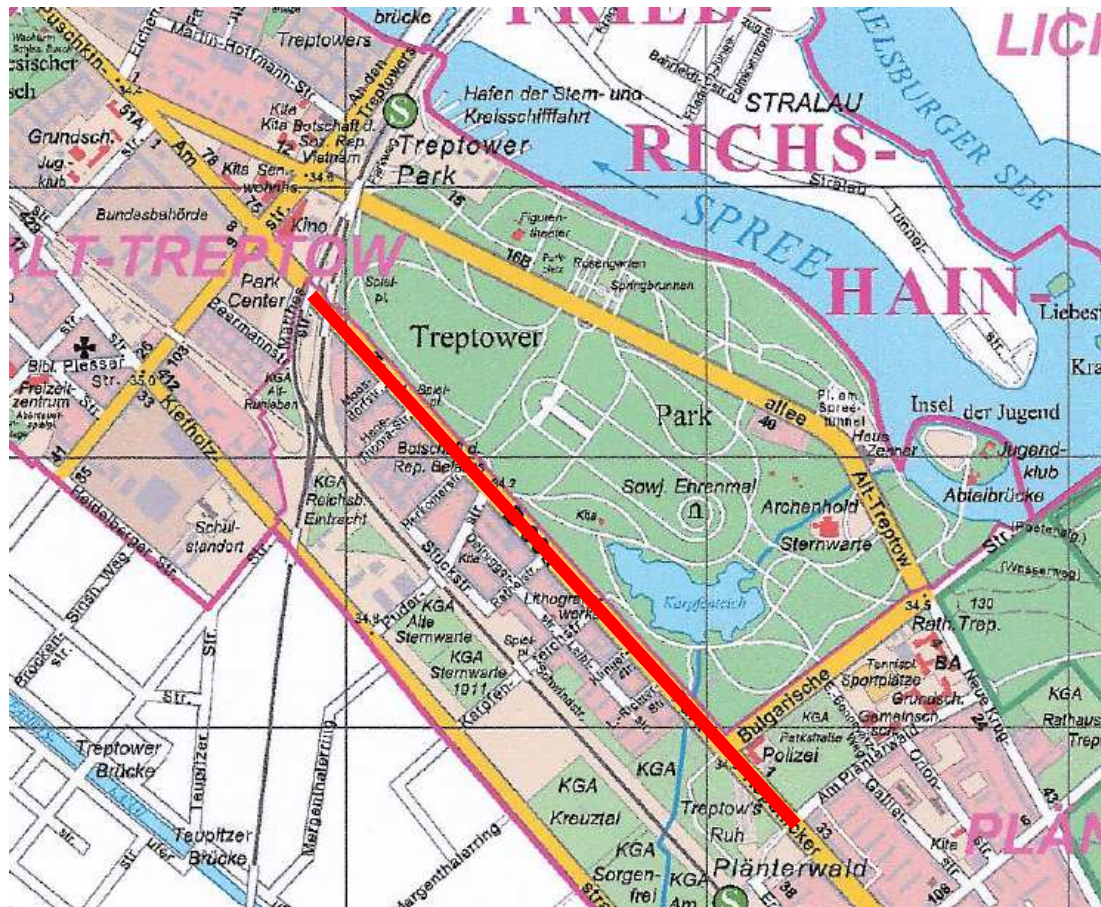
**Wernsdorfer Straße
 Sanierung einer Radverkehrsanlage auf der südlichen Seite – 2. BA
 - Übersichtsplan -**



Neubaumaßnahmen 2016 geplant

- **Am Treptower Park / Köpenicker Landstraße**
von Am Plänterwald bis Eisenstraße (PW 1 Radwegekonzept)
- Geh- und Radwege **Fürstenwalder Allee (BA 3 b)**
von Rialtoring bis Lagunenweg (Rd 3 Radverkehrskonzeption)
- Geh- und Radweg **Oberspreestraße** zwischen Zufahrt Bundeswehr
und Bebauung, nördliche Seite und **Schnellerstraße** –
Lückenschluss am Bahnübergang
- Erneuerung von Radverkehrsanlagen **Wegedornstraße** zwischen
Ernst-Ruska-Ufer und Rudower Str.
- Radverkehrsanlage **An der Wuhlheide** zwischen BAR-Brücke und
Treskowallee (Nordseite)
- **GA: DahmeRadweg**, Müggelbergallee (noch 1. BA)

Am Treptower Park / Köpenicker Landstraße von Am Plänterwald bis Eisenstraße (PW 1 Radwegekonzept)



**BPU liegt vor
Finanzierung
gesichert**

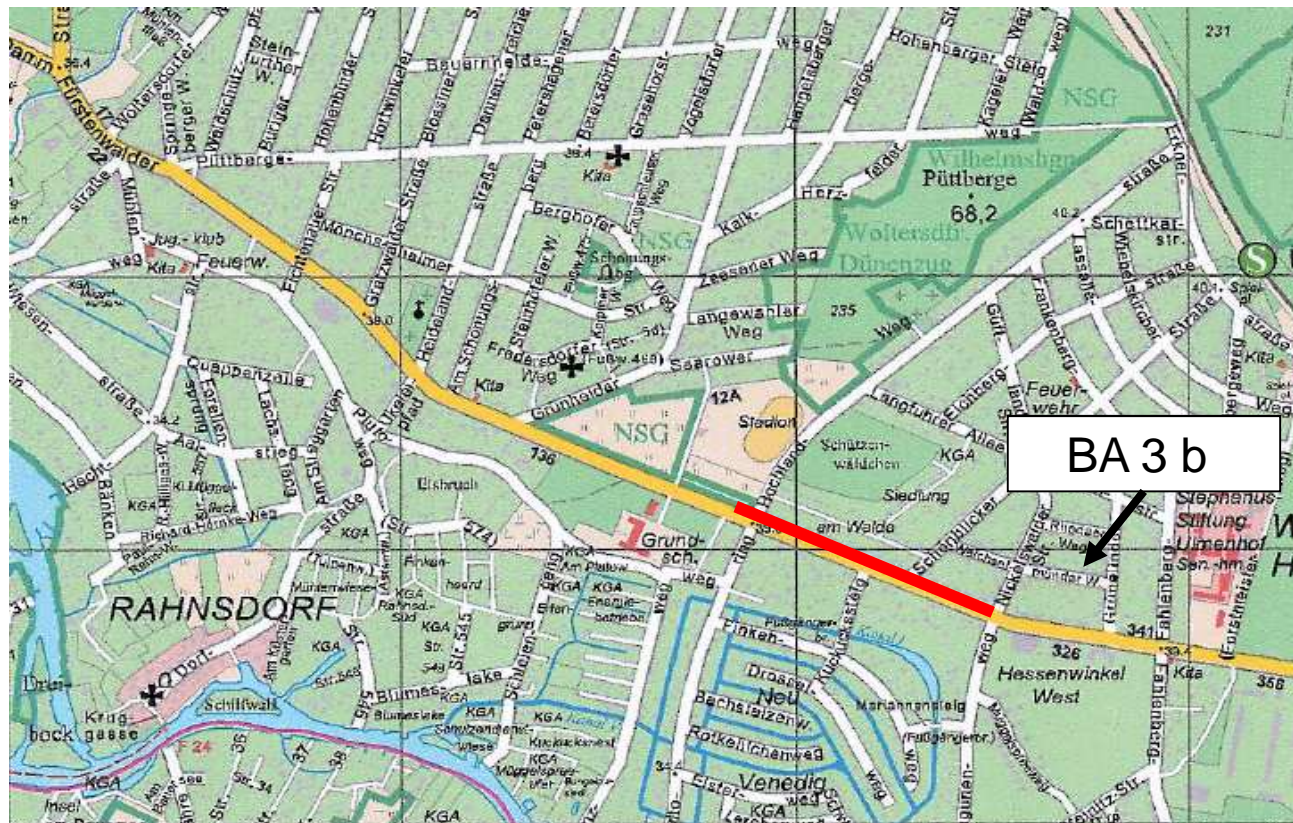
**Abhängigkeit zu
BWB-Maßnahme**

**Personalmangel –
fehlende Bauleiter**

Geh- und Radwege Fürstenwalder Allee (3. BA) von Grünheider Weg bis Lagunenweg (Rd 3 Radverkehrskonzeption)

3a Grünheider Weg bis Hochlandstraße

3b Hochlandstraße bis Lagunenweg



3 a

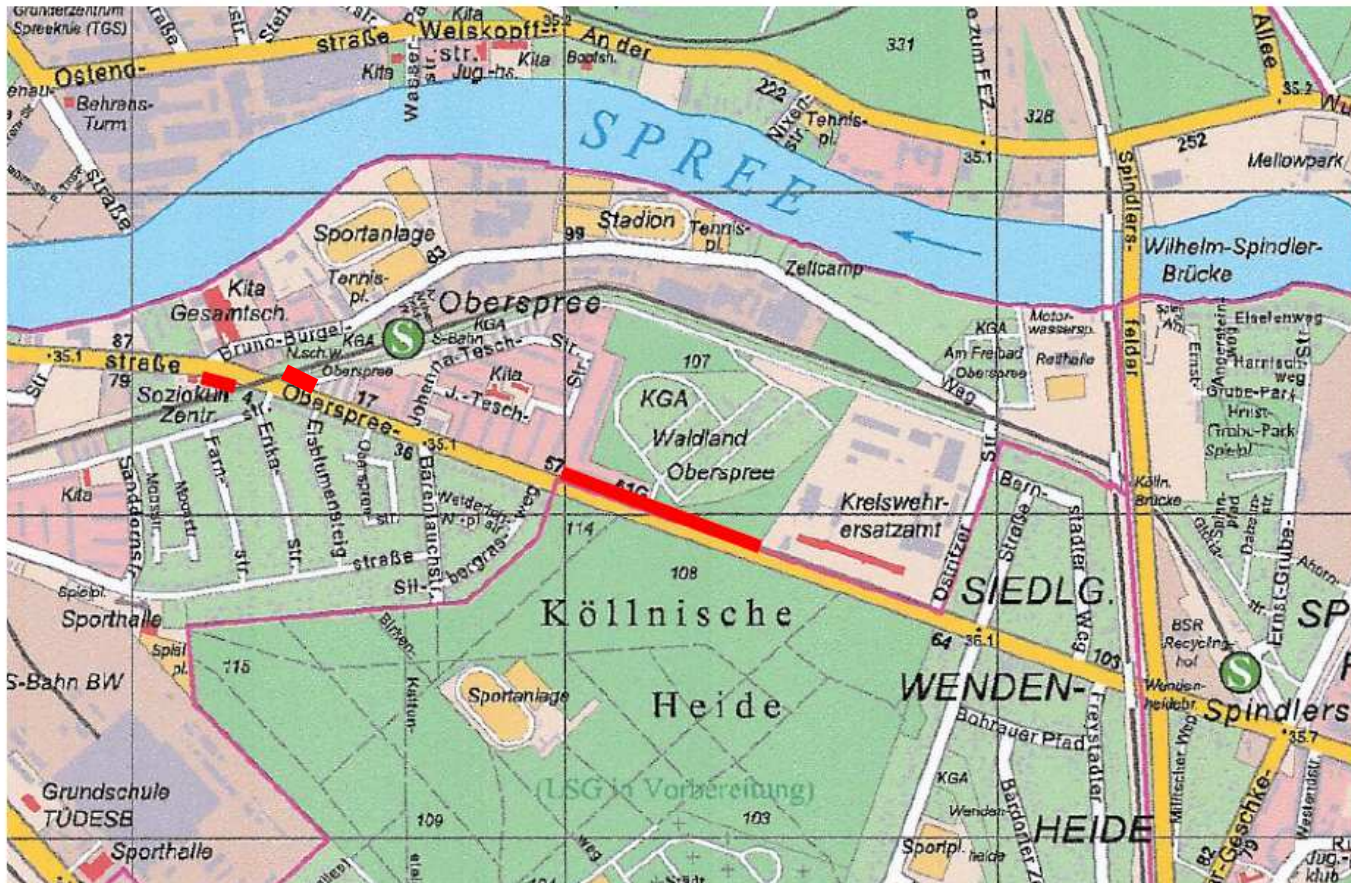
Maßnahme
fertig gestellt
2015

3 b

Umsetzung
2016

Geprüfte BPU
liegt vor.

Herstellung von Radverkehrsanlagen in der **Oberspreestraße** (Nordseite zwischen Bundeswehr und Beginn Nebenfahrbahn) und in der **Schnellerstraße** (Südseite zwischen Bruno-Bürgel-Weg und Bahnübergang)



Markierungs- und Verkehrszeichenpläne sowie Entwurfsplanung liegen vor.

BPU ist vorhanden, Prüfung läuft

Arbeiten der Telekom im Vorfeld nötig, (bereits begonnen)

Erneuerung von Radverkehrsanlagen **Wegedornstraße** zwischen Rudower Str. und Ernst-Ruska-Ufer (beidseitig)



Schutzstreifen, sowie
baulich Erneuerung
(Sanierung) des vorh.
Radweges. Mittelsinsel

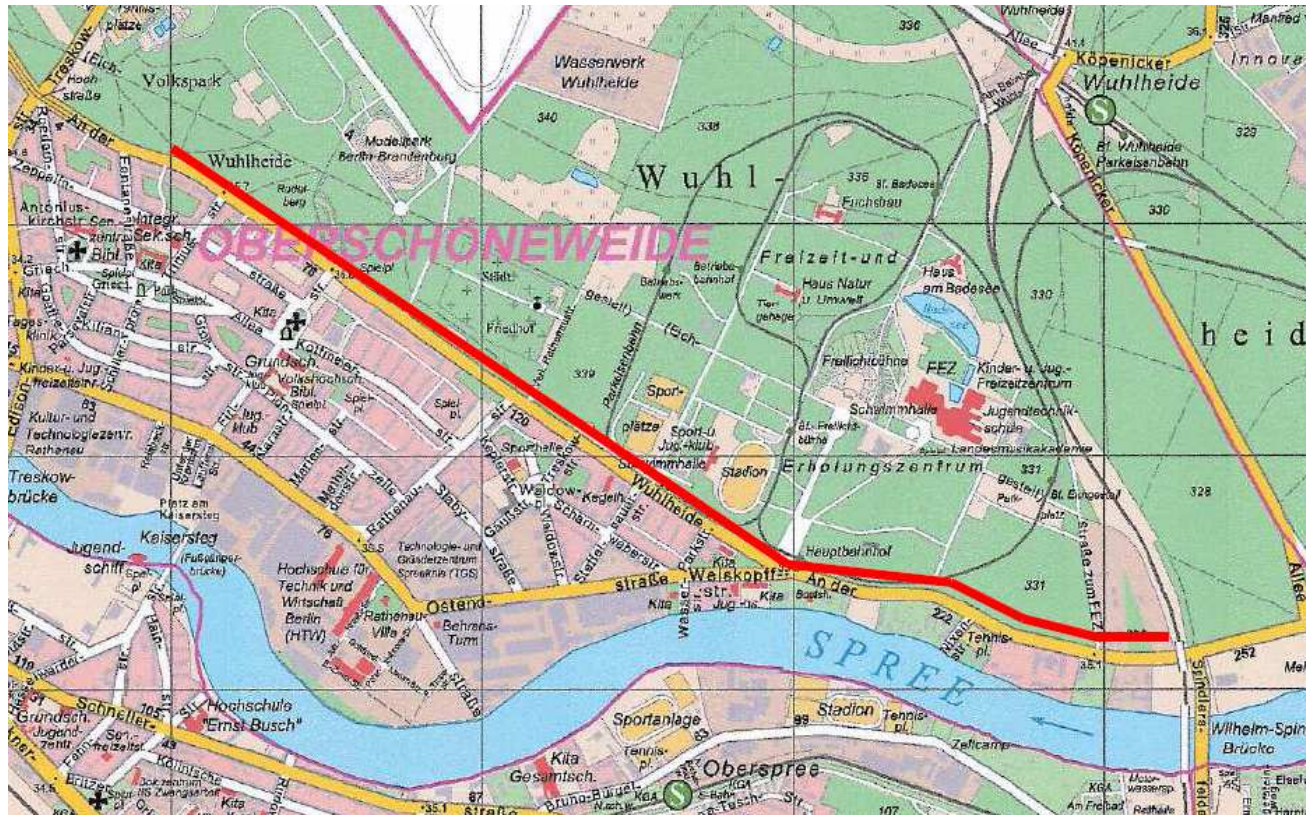
Verkehrsbehördliche
AO (Markierungs- und
Beschilderungsplan)
und die Vorplanung
liegen vor,

Abstimmungen laufen.

BPU wird erarbeitet

Finanzierung der
notwendigen
Umbaumaßnahmen
Gehweg ungeklärt

Radverkehrsanlage **An der Wuhlheide** zwischen BAR-Brücke und Treskowallee (Nordseite)



**Schutzstreifen
neben den
Längsparkern**

**Bestands-
vermessungsunter-
lagen liegen vor**

**BPU wird nach
Zustimmung der
VLB fertiggestellt**

**Planunterlagen
wurden an VLB zur
Prüfung
übergeben**

Sanierungsmaßnahmen 2016 geplant

- Sanierung der Radverkehrsanlagen **Wernsdorfer Straße** zwischen Adlergestell und Schwarzer Weg in drei Bauabschnitten:
- 1. BA von Adlergestell bis Schmöckwitzer Brücke (westlich Mittelinsel)
 - Kosten ca. 98.000 €
- 2. BA von Schmöckwitzer Brücke bis Schwarzer Weg (östl. Mittelinsel)
 - Kosten ca. 87.000 €
- 3. BA – Markierung
 - Kosten ca. 97.000 €
- Beidseitige Herstellung von Radverkehrsanlagen
- Herstellung von 2 Querungshilfen, (eine Querungshilfe wird mit ca. 38.000 € aus dem Programm zur Fußgängerförderung bezahlt)
- Kosten Gesamt Radverkehr: 282.000 €

Radverkehrsanlagen **Wernsdorfer Straße** zwischen Adlergestell und Schwarzer Weg



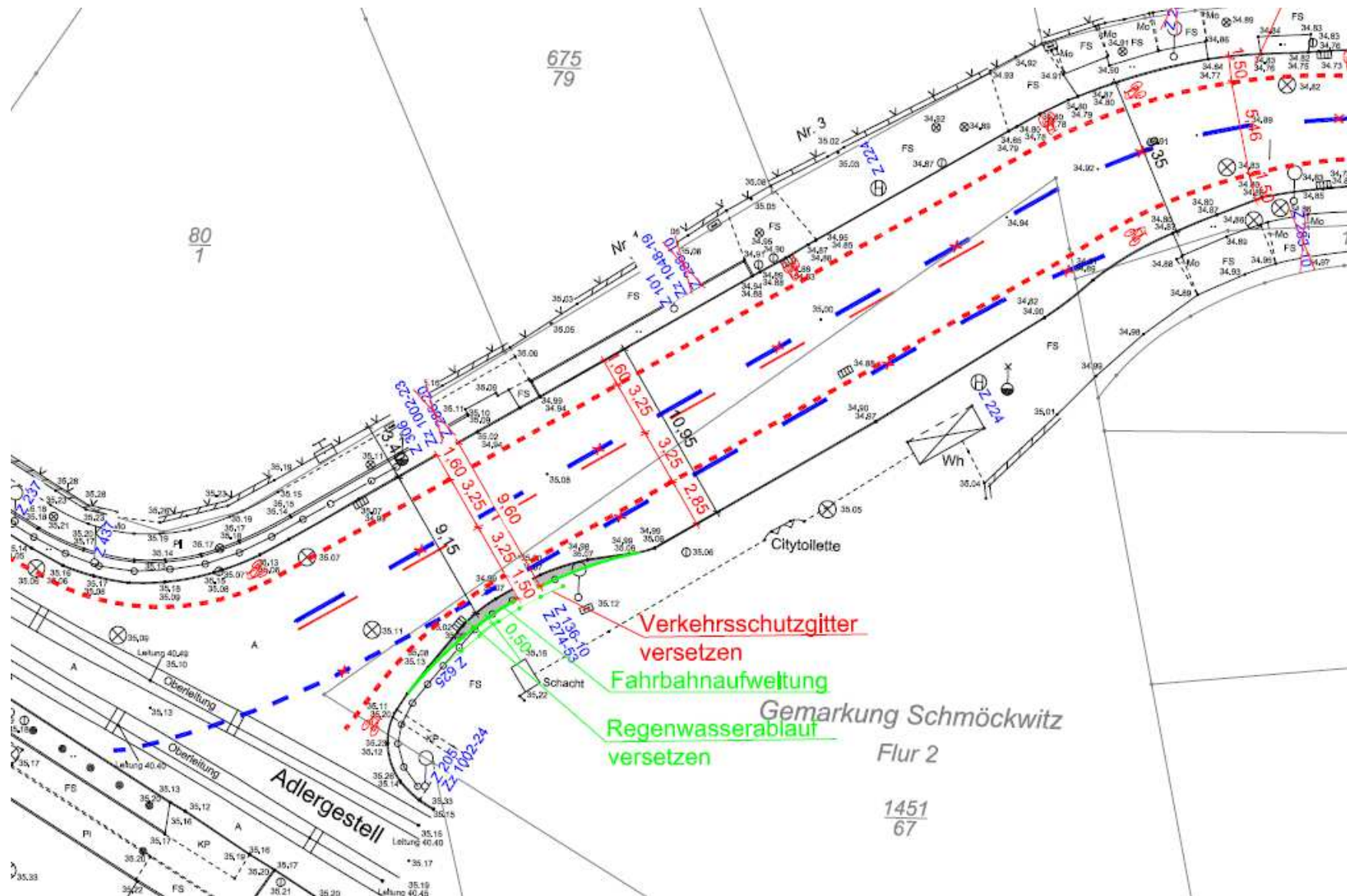
**Schutzstreifen,
Querungshilfen und
Fahrbahnsanierung**

**Verkehrszeichen-
und
Markierungspläne
liegen vor.**

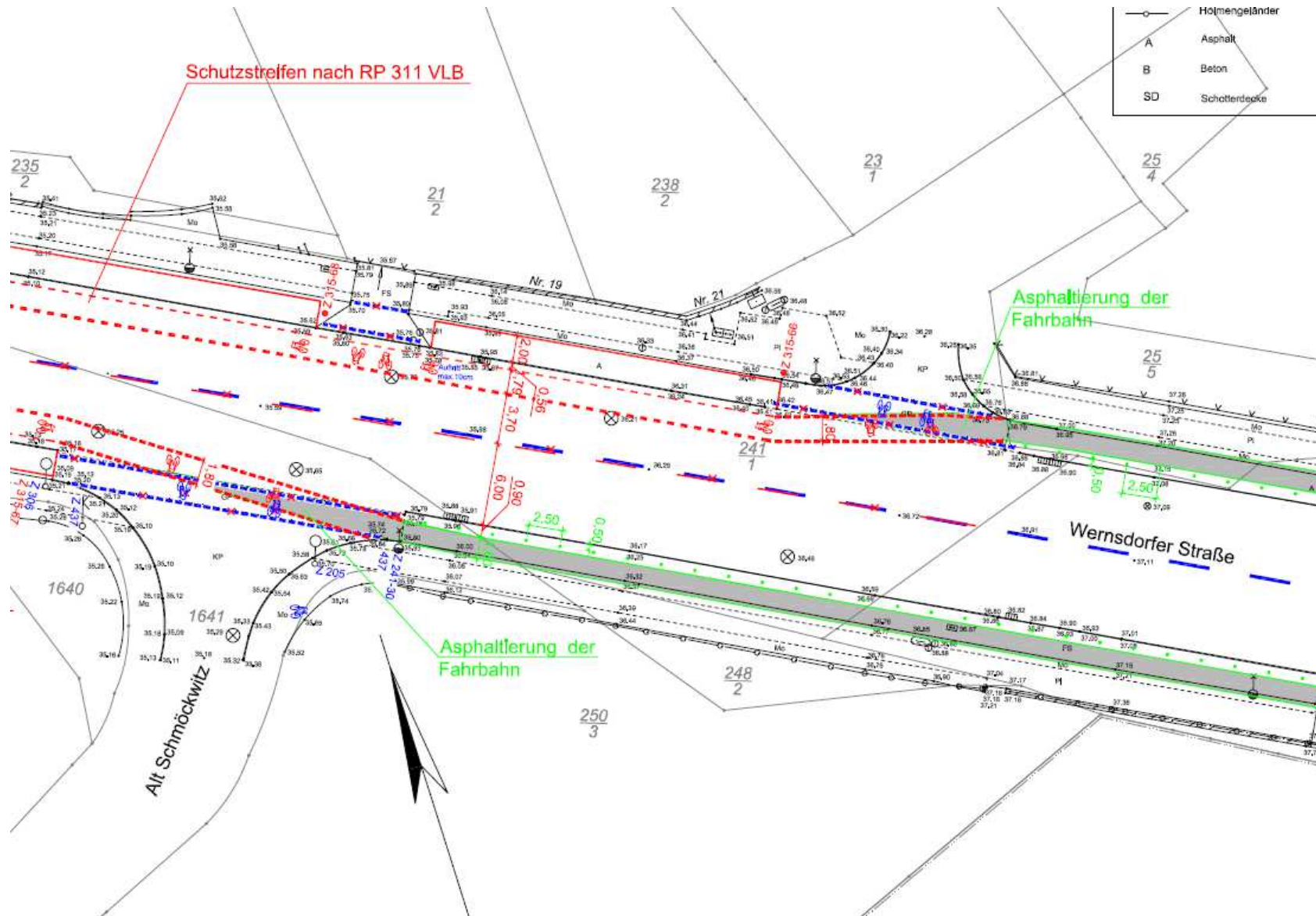
**Abstimmung mit
BVG erforderlich**

**BPU wird derzeit
erarbeitet**

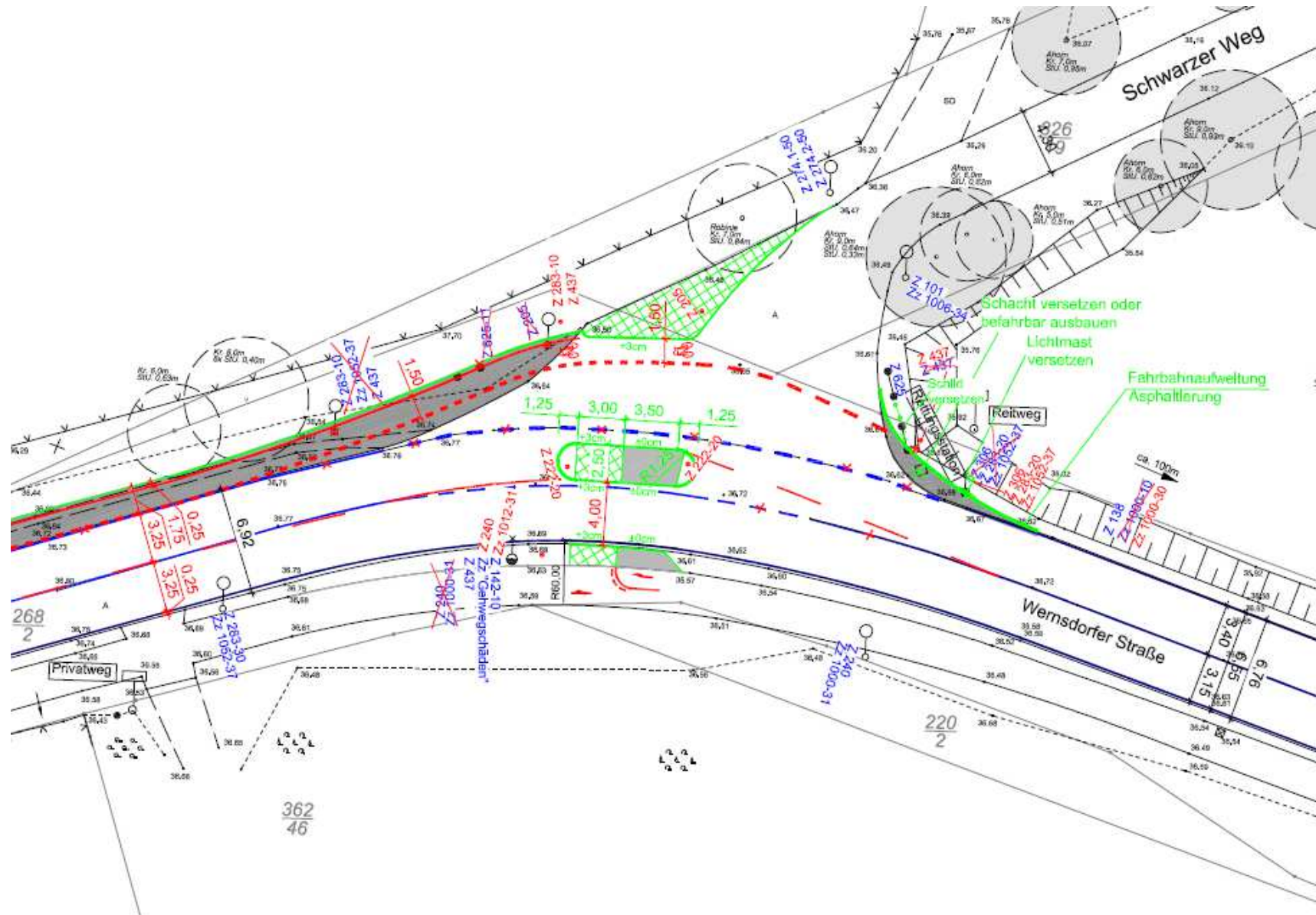
Lageplanausschnitt KP Adlergestell/Wernsdorfer Straße



Lageplanausschnitt KP Wernsdorfer Straße/Alt-Schmöckwitz



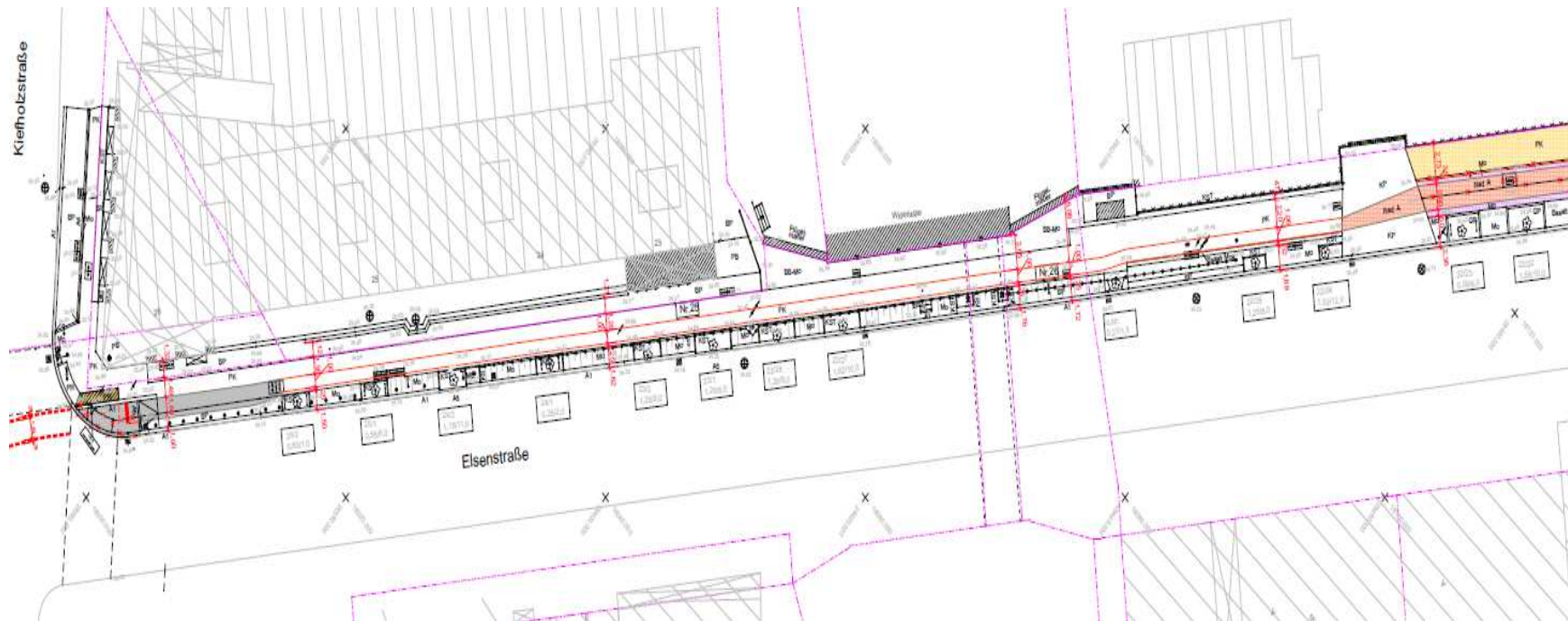
Wernsdorfer Straße/Schwarzer Weg



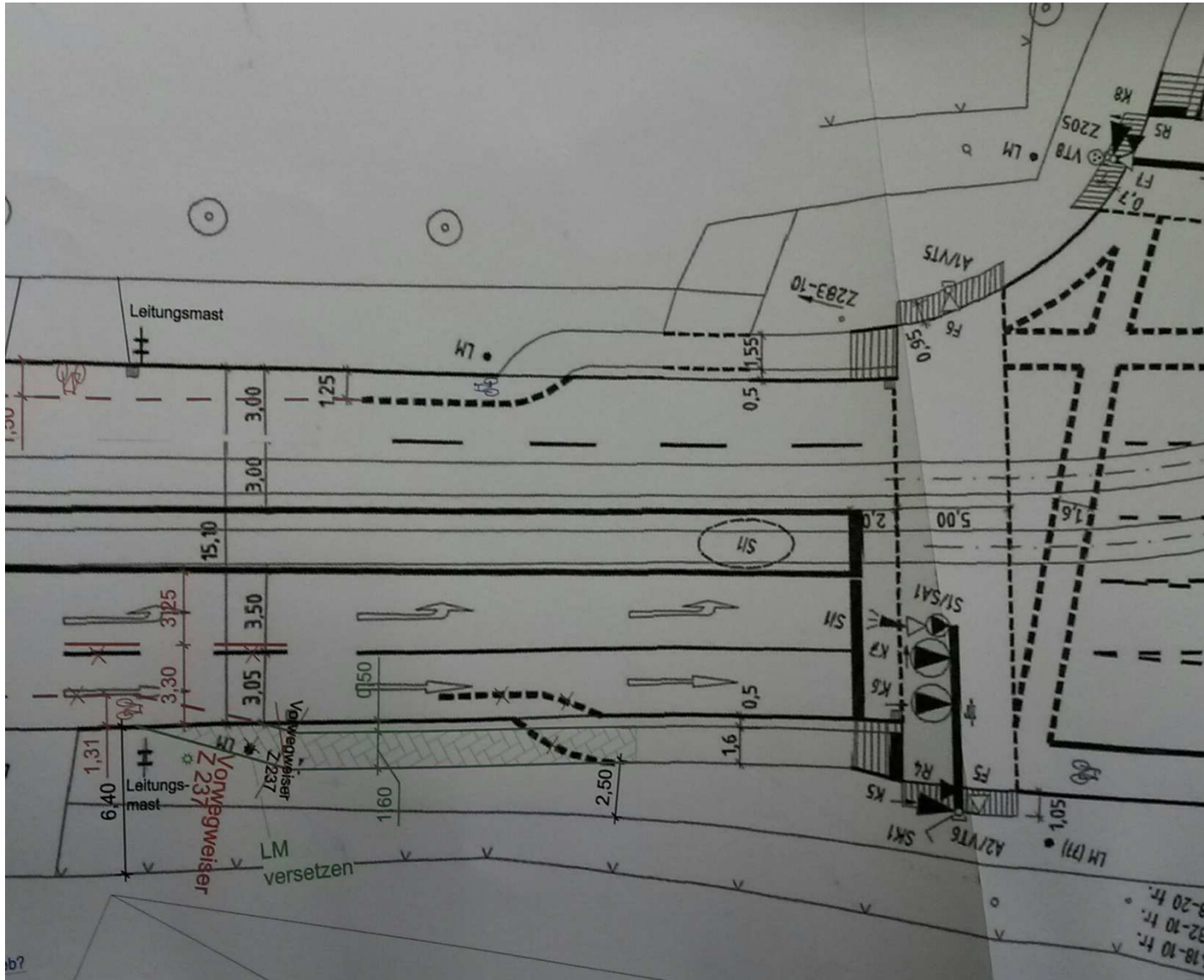
Planungen in der Entwurfsphase

- **Radverkehrsanlage Eisenstraße** zwischen Am Treptower Park und Kiefholzstraße – Nordwestseite
 - Vermessung vorhanden
- **Schutzstreifen Bellevuestraße** zwischen Seelenbinder Straße und Hirschgartendreieck
 - Lösungsvorschlag liegt vor.
 - Anbindung im LSA-KP mit Fürstenwalder Damm befindet sich in der Planung.
- Geh- und Radweg **Rummelsburger Straße** zwischen Treskowallee und SOV
 - Vorplanung vorhanden, ruht wegen geplanter Verkehrsuntersuchung im Zuge der Fertigstellung SOV
- **GA: DahmeRadweg,**
 - 2. BA ist noch in der Umplanung und wird 2016 eingereicht

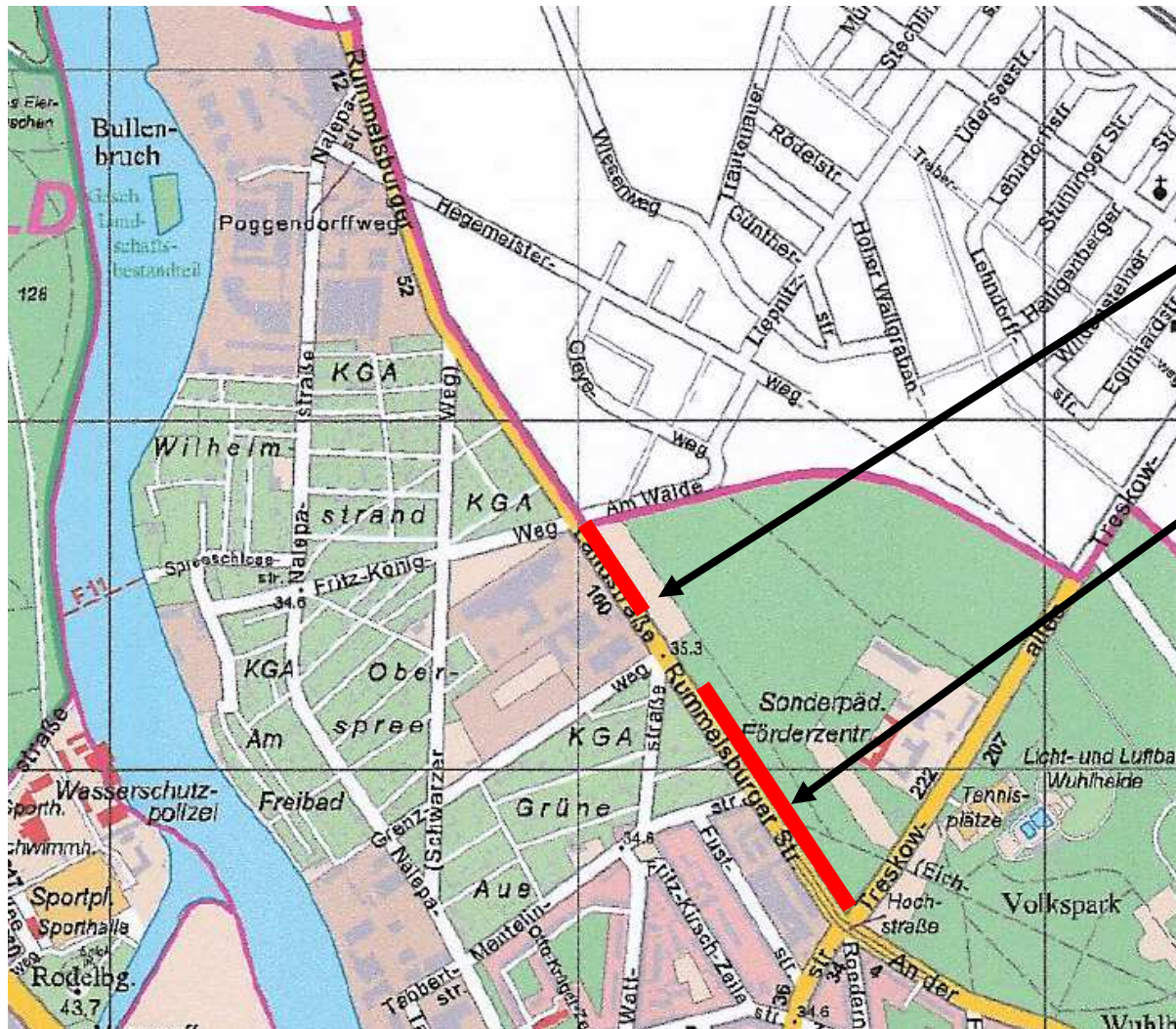
Entwurf der Senatsverwaltung für Stadtentwicklung und Umwelt



Entwurf Bellevuestraße



Geh- und Radweg Rummelsburger Straße zwischen Treskowallee und Bezirksgrenze



2. Bauabschnitt

1. Bauabschnitt

Planung ruht derzeit

Ortstermin ergab
Einwände der UNB und
der Berliner Forsten

Gestaltung KP
Treskowallee/
Rummelsburger Straße
unklar

Weitere Planungen mittelfristig

- **Straßenzug Wilhelminenhofstraße / Ostendstraße / Weiskopffstraße**
 - Markierung eines Radfahrstreifens auf der nördlichen Seite (Kö 11 Radverkehrskonzeption)
 - Abhängigkeit Verkehrskonzept Schöneweide
 - Betroffenheit von Längsparkern
- **Kiefholzstraße** zwischen Brücke über Britzer Zweigkanal und Dammweg
 - Untersuchung der Machbarkeit zur Umsetzung des BVV-Beschlusses Nr. 0676/39/15
 - Geplant ist die Einrichtung eines Radfahrstreifens in beide Richtungen
- **Eisenstraße** zwischen Am Treptower Park und Karl-Kunger-Straße
 - Untersuchung der Machbarkeit zur Umsetzung des BVV-Beschlusses 0330/24/13