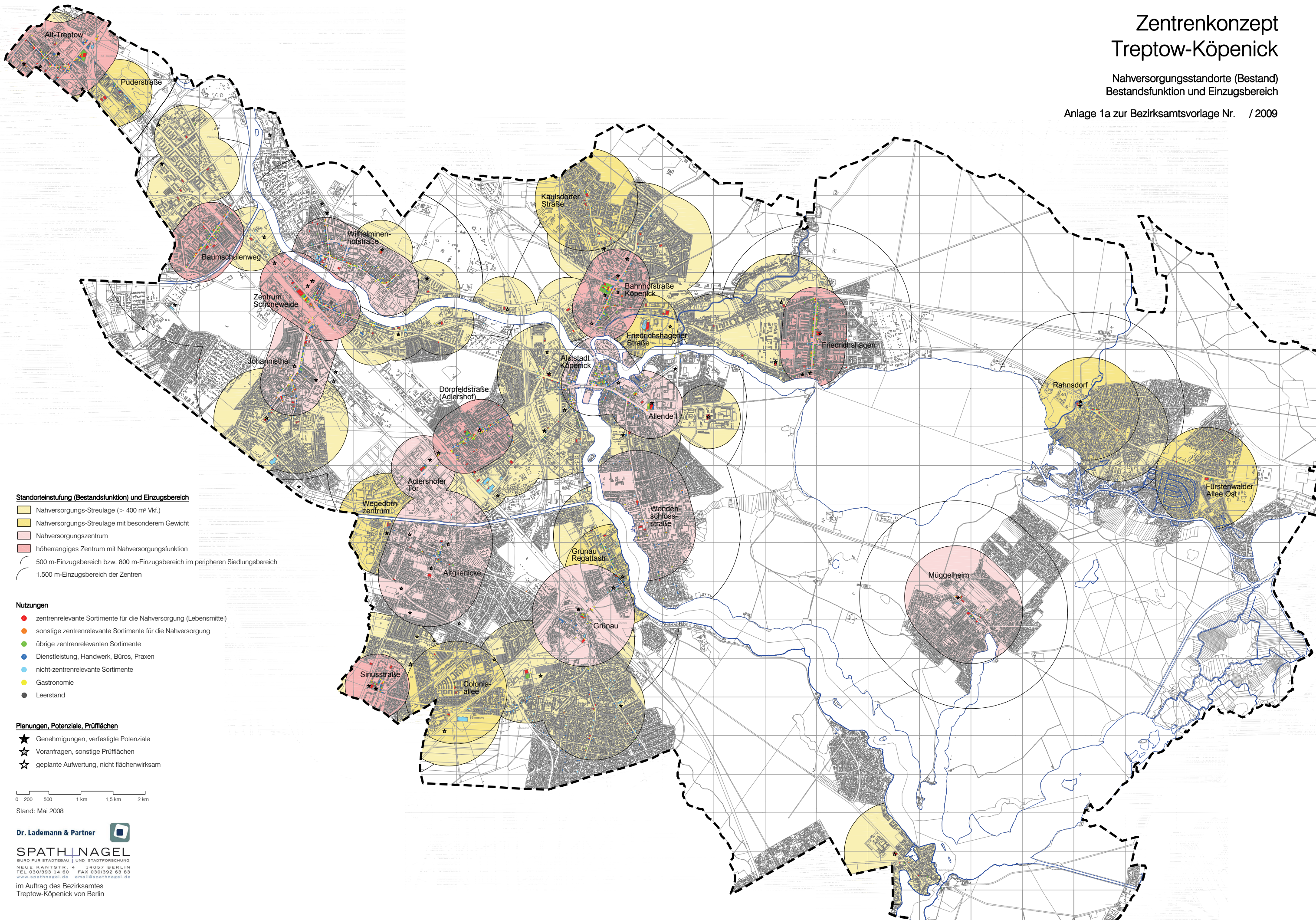


Zentrenkonzept Treptow-Köpenick

Nahversorgungsstandorte (Bestand)
Bestandsfunktion und Einzugsbereich

Anlage 1a zur Bezirksamtsvorlage Nr. / 2009



Standorteinstufung (Bestandsfunktion) und Einzugsbereich

- Nahversorgungs-Streulage (> 400 m² Vfl.)
- Nahversorgungs-Streulage mit besonderem Gewicht
- Nahversorgungszentrum
- höherrangiges Zentrum mit Nahversorgungsfunktion
- 500 m-Einzugsbereich bzw. 800 m-Einzugsbereich im peripheren Siedlungsbereich
- 1.500 m-Einzugsbereich der Zentren

Nutzungen

- zentrenrelevante Sortimente für die Nahversorgung (Lebensmittel)
- sonstige zentrenrelevante Sortimente für die Nahversorgung
- übrige zentrenrelevanten Sortimente
- Dienstleistung, Handwerk, Büros, Praxen
- nicht-zentrenrelevante Sortimente
- Gastronomie
- Leerstand

Planungen, Potenziale, Prüfflächen

- ★ Genehmigungen, verfestigte Potenziale
- ★ Voranfragen, sonstige Prüfflächen
- ★ geplante Aufwertung, nicht flächenwirksam

0 200 500 1 km 1,5 km 2 km

Stand: Mai 2008

Dr. Lademann & Partner



SPATH|NAGEL

BÜRO FÜR STADTEBAU | UND STADTFORSCHUNG

NEUE KANTSTR. 4 | 14057 BERLIN

TEL 030/393 14 60 | FAX 030/392 63 83

www.spathnagel.de | email@spathnagel.de

im Auftrag des Bezirksamtes

Treptow-Köpenick von Berlin