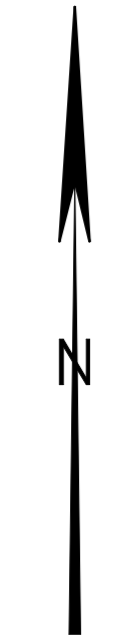
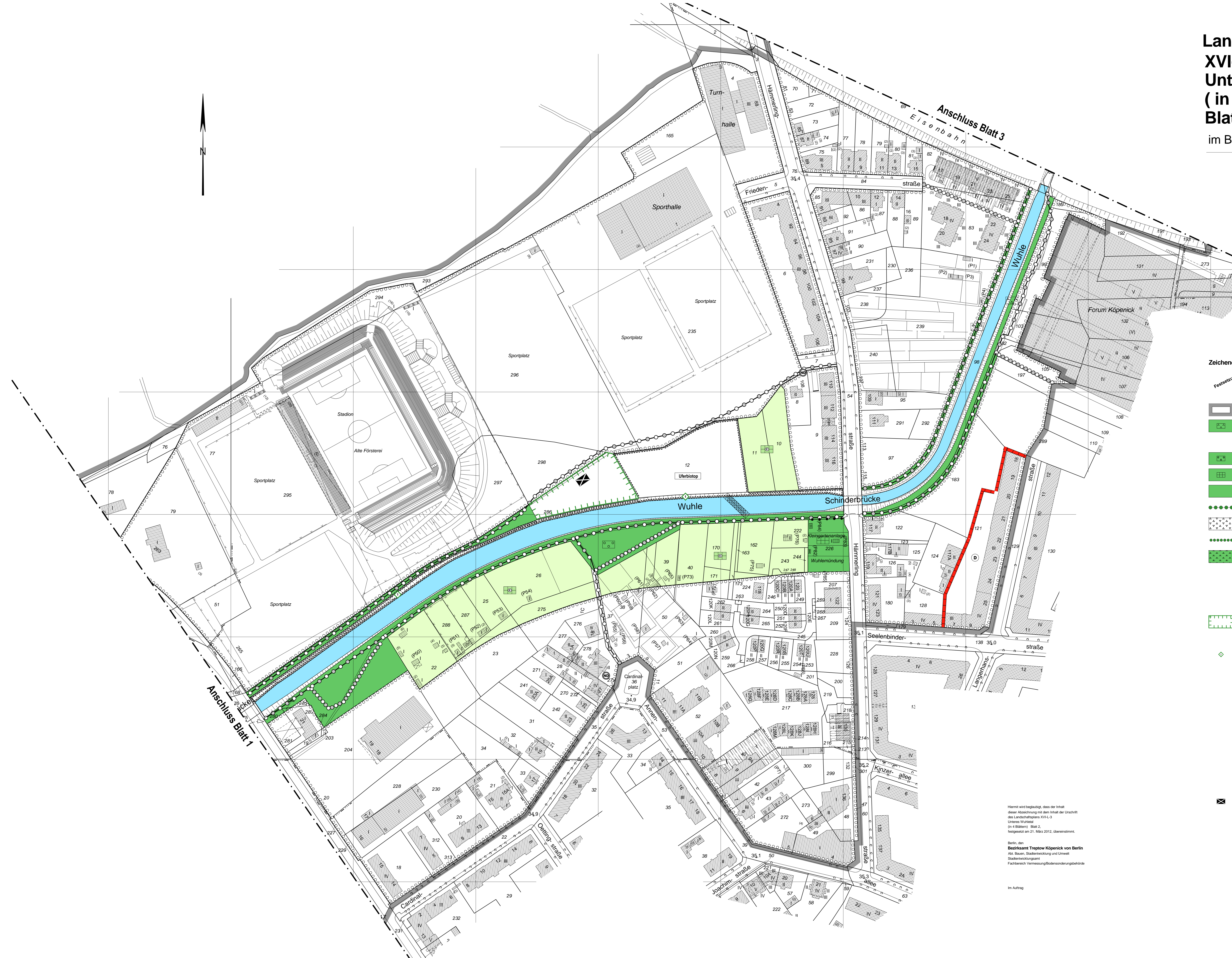


Landschaftsplan XVI-L-3 Unteres Wuhletal (in 4 Blättern) Blatt 2

im Bezirk Treptow-Köpenick von Berlin

FESTSETZUNGSKARTE



Festsetzungen	Darstellungen	Nachrichtliche Übernahmen
		Grenze des Geltungsbereiches
		Grünfläche, Parkanlage
		Grünfläche, öffentliche Parkanlage
		Grünfläche, naturnahe Parkanlage
		Grünfläche, Kleingarten
		Grünfläche, sonstige
		Baumreihe
		Gehölzfläche
		Hecke
		Grünfläche/Wiese
		Erholungsgarten
		Pflanzgebot
		Biotopeverbund
		Vorrangfläche für Biotop- und Artenschutz
		Vorrangfläche zur Renaturierung von ...
		Einzelmaßnahme des Biotop- und Artenschutzes
		„Biotopentwicklungsmaßnahme am Gewässer“
		Weg, überörtlich
		Fuß- und Radweg, überörtlich
		Weg
		Brücke
		Querungshilfe
		Wasserfläche
		Spree-Oder-Wasserstraße
		Aussichtspunkt
		Beseitigung von beeinträchtigenden Anlagen
		Abgrenzung unterschiedlicher Zweckbestimmungen
		Naturdenkmal
		Baudenkmal
		Geh-, Fahr- und Leitungsrecht (breit)
		Gerecht zugunsten der Allgemeinheit (schmal)
		Flächenabgrenzung für textliche Festsetzungen

Hiermit wird bezeugt, dass der Inhalt dieser Abzeichnung mit dem Inhalt der Urschrift des Landschaftsplans XVI-L-3 Unteres Wuhletal (in 4 Blättern) Blatt 2, festgesetzt am 21. März 2012, übereinstimmt.

Berlin, den
Bezirksamt Treptow Köpenick von Berlin
Abt. Bauen, Stadtentwicklung und Umwelt
Stadtwahlkreisamt
Fachbereich Vermessung/Bodennormierungsbehörde

Im Auftrag