

Z340 - B 0,5/0,2 Z = Strichart B/S=Breit-/Schmalstrich Strichlänge/Lücke

- Beschilderung neuer Standort mit Verkehrszeichennummer
- Fahrspurmarkierung nach Regelplan 216
- Markierung als:
 - Fahrradradius Z340 - B 0,5/0,2
 - Radfahrstreifen Z340 - B (durchgehende Markierung)
 - Schutzstreifen Z340 - B 1/1
 - Sicherheitsstreifen Z340 - B 1/1
- Beschilderung Bestand mit Verkehrszeichennummer
- Beschilderung und Rohrpfosten Bestand Rückbau
- Durchgestrichenes Verkehrszeichen Bestand Rückbau
- Durchgestrichene Markierung Demarkierung

Schraffuren

- Radweg Gehweg / Gehwegplatten anpassen
- Taktile Platten
- Einschnitts- bzw. Grabenböschung
- Ruhender Verkehr
- Parkplatz
- Fahrbahn
- Bankett
- Grünfläche
- Dammböschung
- Mosaikpflaster / Mosaikpflaster anpassen
- Wurzelrücke
- Anpassung unbefestigter Gehweg
- Klempflaster / Klempflaster anpassen
- Betonsteinpflaster / Betonsteinpflaster anpassen

Zeichenerklärung

H = 6 000m
T = 2 940 m
F = 0,009 m

Neigungsbruchpunkt mit Angabe von Gefälle und Steigung in Prozent, Länge der Gefälle (Steigungs) Strecke und Halbmesser

geplante Höhe im ausgebauten Zustand
Querungsanzeiger

33,46
3,00 ‰

Tiefpunkt

Hochpunkt

Einlassungsbetonsteinpflaster abwechselnd weiß/grau im Bereich von Gehwegmarkierungen
Bsp.: Regelplan 216 VLB

EF-0
EF-1
EF-2
EF-3
EF-4
EF-5
EF-6
EF-7
EF-8
EF-9
EF-10
EF-11
EF-12
EF-13
EF-14
EF-15
EF-16
EF-17
EF-18
EF-19
EF-20
EF-21
EF-22
EF-23
EF-24
EF-25
EF-26
EF-27
EF-28
EF-29
EF-30
EF-31
EF-32
EF-33
EF-34
EF-35
EF-36
EF-37
EF-38
EF-39
EF-40
EF-41
EF-42
EF-43
EF-44
EF-45
EF-46
EF-47
EF-48
EF-49
EF-50
EF-51
EF-52
EF-53
EF-54
EF-55
EF-56
EF-57
EF-58
EF-59
EF-60
EF-61
EF-62
EF-63
EF-64
EF-65
EF-66
EF-67
EF-68
EF-69
EF-70
EF-71
EF-72
EF-73
EF-74
EF-75
EF-76
EF-77
EF-78
EF-79
EF-80
EF-81
EF-82
EF-83
EF-84
EF-85
EF-86
EF-87
EF-88
EF-89
EF-90
EF-91
EF-92
EF-93
EF-94
EF-95
EF-96
EF-97
EF-98
EF-99
EF-100

Bflw

Einlassungsbetonsteinpflaster abwechselnd weiß/grau im Bereich von Gehwegmarkierungen
Bsp.: Regelplan 216 VLB

EF-0
EF-1
EF-2
EF-3
EF-4
EF-5
EF-6
EF-7
EF-8
EF-9
EF-10
EF-11
EF-12
EF-13
EF-14
EF-15
EF-16
EF-17
EF-18
EF-19
EF-20
EF-21
EF-22
EF-23
EF-24
EF-25
EF-26
EF-27
EF-28
EF-29
EF-30
EF-31
EF-32
EF-33
EF-34
EF-35
EF-36
EF-37
EF-38
EF-39
EF-40
EF-41
EF-42
EF-43
EF-44
EF-45
EF-46
EF-47
EF-48
EF-49
EF-50
EF-51
EF-52
EF-53
EF-54
EF-55
EF-56
EF-57
EF-58
EF-59
EF-60
EF-61
EF-62
EF-63
EF-64
EF-65
EF-66
EF-67
EF-68
EF-69
EF-70
EF-71
EF-72
EF-73
EF-74
EF-75
EF-76
EF-77
EF-78
EF-79
EF-80
EF-81
EF-82
EF-83
EF-84
EF-85
EF-86
EF-87
EF-88
EF-89
EF-90
EF-91
EF-92
EF-93
EF-94
EF-95
EF-96
EF-97
EF-98
EF-99
EF-100

Bsp.: Regelplan 216 VLB

von Überfahrten weiß gefärbt

HB x
Bky

Granitbord Form x, Aufrift y in cm

Bepflanzungsstandort

Rodung

Baumschutz gemäß DIN 18920 und RAS-LP 4

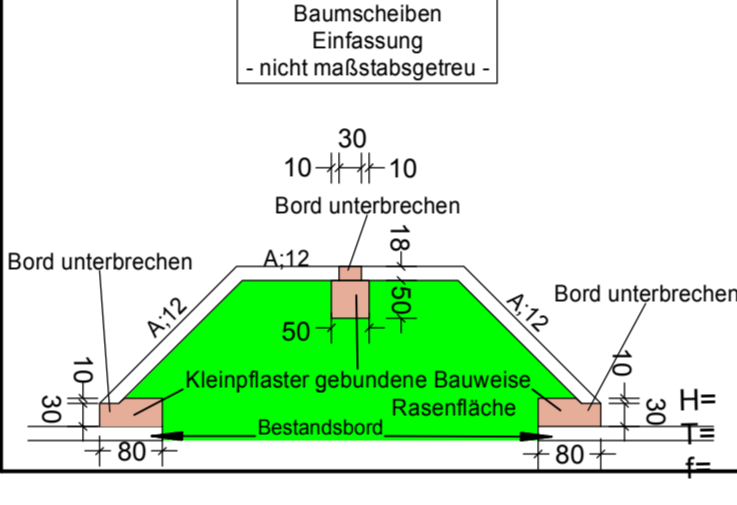
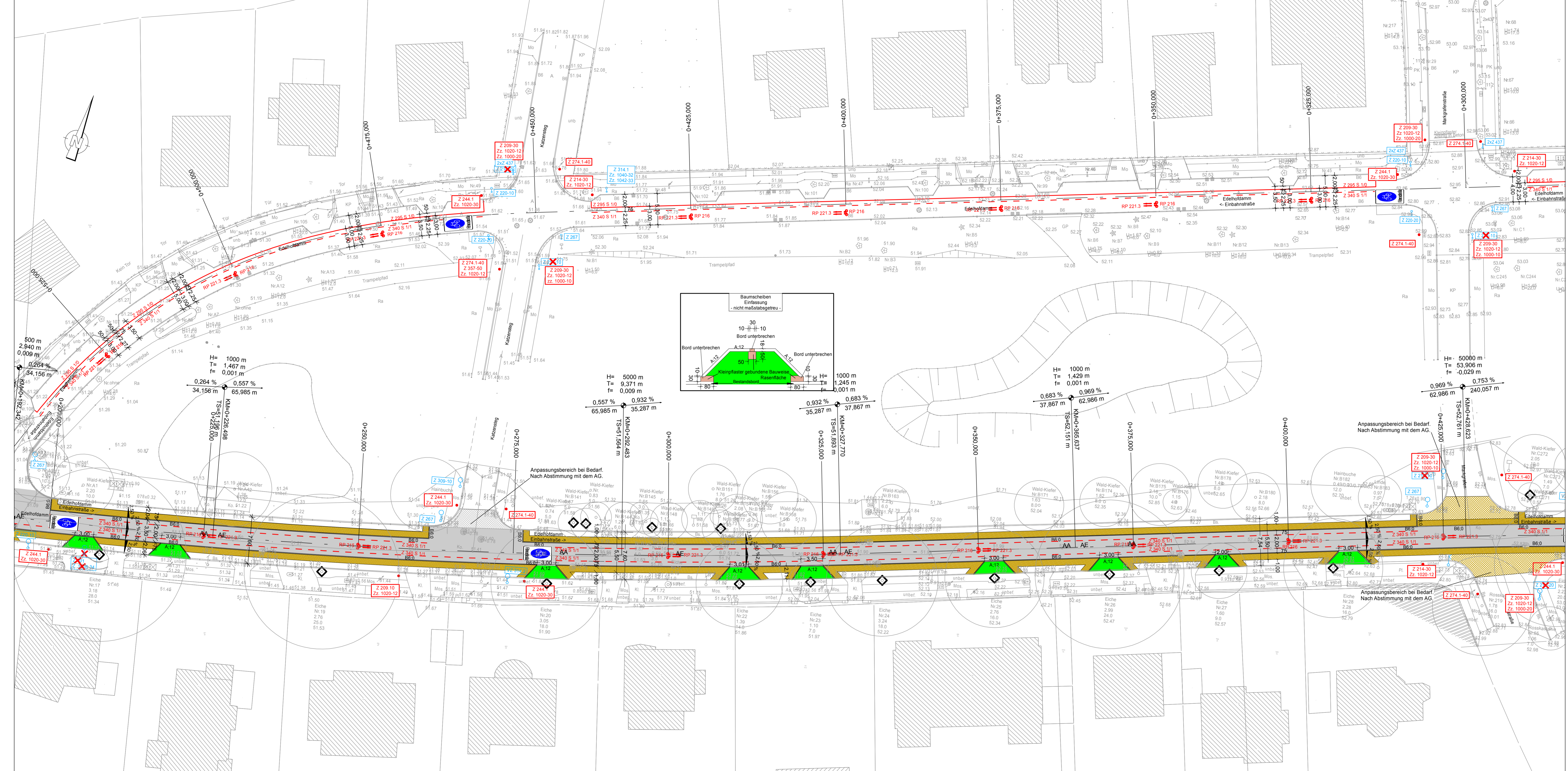
1	Je 1 Baumscheibe vor Hausnummer 14 und 16 hinzugefügt.	12.05.2023	
Nr.	Art der Änderung	Datum	Unterschrift

Vermessungsbüro:	Zech - Ruth - Blasius	11/2022		
Höhenystem:	DHHN	Lagesystem:	ETRS	Genauigkeitsgrad nach RAS - Verm

Bezirksamt Reinickendorf von Berlin Abteilung Ordnung, Umwelt und Verkehr Straßen- und Grünflächenamt Fachbereich Straßenbau Eichborddamm 238 - 240 13437 Berlin		Unterlage: Blatt Nr.: Kapitel: Titel: Datum: Zeichen:
---	--	--

Ausführungsunterlage	bearbeitet gezeichnet geprüft	05.05.23	Schulz
Einrichtung einer Fahrradstraße			
im Edelhofdamm zw. Zeltlinger Platz und Oranienburger Ch.			
Lageplan Maßstab : 1:250			

Aufgestellt:	Berlin, 05.05.23
--------------	------------------



- Z 340 - B 0,5/0,2** Z = Strichart BS=Beitl-Schmalstrich Strichlänge/Lücke
- Z 306** Beschilderung neuer Standort mit Verkehrszeichennummer
- RP 216** Fahradpiktogramm nach Regelplan 216
- Markierung als:
 - Fahradspur Z 340 - B 0,5/0,2
 - Radfahrstreifen Z 340 - B (durchgehende Markierung)
 - Schutzstreifen Z 340 - B 1/1
- Z 306** Beschilderung Bestand mit Verkehrszeichennummer
- X** Beschilderung und Rohrpfosten Bestand Rückbau
- X** Durchgestrichenes Verkehrszeichen Bestand Rückbau
- X** Durchgestrichene Markierung Demarkierung

Schraffuren

- Radweg / Gehwegplatten anpassen
- Fahrbahn Bankett
- Grünfläche
- Dammböschung
- Mosaikpflaster / Mosaikpflaster anpassen
- Wurzelrücken
- Anpassung unbesigelter Gehweg
- Kleinpflaster / Kleinpflaster anpassen
- Betonpflaster / Betonpflaster anpassen

Zeichenerklärung

- Radweg
- Gehweg / Gehwegplatten anpassen
- Fahrbahn
- Grünfläche
- Dammböschung
- Mosaikpflaster / Mosaikpflaster anpassen
- Wurzelrücken
- Anpassung unbesigelter Gehweg
- Kleinpflaster / Kleinpflaster anpassen
- Betonpflaster / Betonpflaster anpassen

Neigungsbeschriftung mit Angabe von Gefälle und Steigung in Prozent, Länge der Gefälle (Biegung) / Strecke und Halbmessung

geplante Höhe im ausgebauten Zustand

Querneigungsanzeiger

Tiefpunkt **Hochpunkt**

Einfassungsebene Betonpflaster abwechselnd wulstig im Bereich von Gehwegmarkierung

Bsp.: RP 216

Einfassungssystem BK250, Auftritt 0 cm, (in Überlappung weiß gelblich)

HB-x Hochbord 180x300, Auftritt x cm

Bx-y Granitbord Form x, Auftritt y cm

Bepflanzungsstandort

Rodung

Baumschutz gemäß DIN 18920 und RAS-LP 4

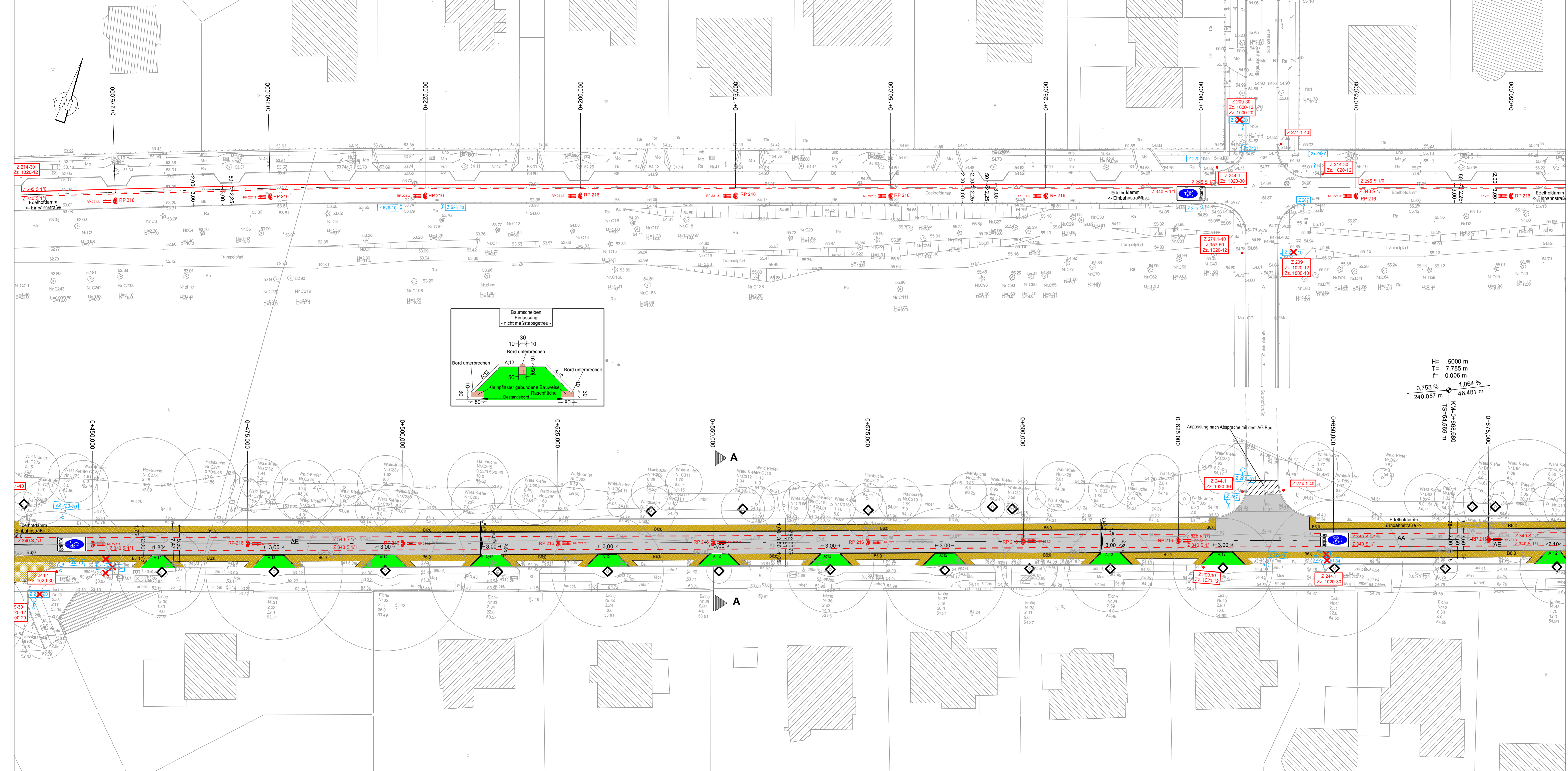
1	Je 1 Baumscheibe vor Hausnummer 14 und 16 hinzugefügt.	10.05.2023	Schutz
Nr.	Art der Änderung	Datum	Unterschrift

Vermessungsbüro:	Zech - Ruth - Blasius	11/2022
Höhensystem: DHHN	Lage-system: ETRS	Genauigkeitsgrad nach RAS - Verm

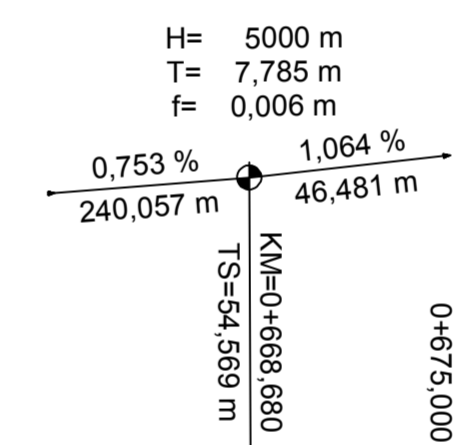
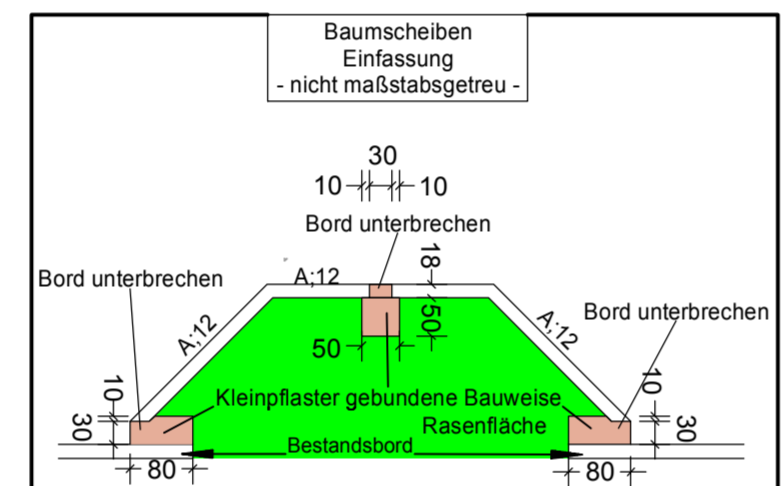
Bezirksamt Reinickendorf von Berlin		Unterlage: 5
Abteilung Ordnung, Umwelt und Verkehr		Blatt Nr.: 2a
Straßen- und Grünflächenamt		Kapitel:
Fachbereich Straßenbau		Titel:
Eichborndamm 238 - 240		Datum
13437 Berlin		Zeichen

Ausführungsentwerfer	bearbeitet 05.05.23	Schutz
Einrichtung einer Fahrradstraße	gezeichnet	
im Edelhofdamm zw. Zetlinger Platz und Oranienburger Ch.	geprüft	
	Lageplan	
	Maßstab: 1:250	

Aufgestellt:	
Berlin, 05.05.23	



- Z = Strichart B/S=Breit-/Schmalstrich Strichlänge/Lücke
- Z306 Beschilderung neuer Standort mit Verkehrszeichennummer
 - RP216 Fahrradplakogramm nach Regelplan 216
Markierung als:
- Fahrradflucht Z340 - B 0,5/0,2
- Radfahrstreifen Z340 - B (durchgehende Markierung)
- Schutzstreifen Z340 - B 1/1
- Sicherheitsstreifen Z340 - S 1/1
 - Z306 Beschilderung Bestand mit Verkehrszeichennummer
 - Beschilderung und Rohrpfosten Bestand Rückbau
 - Durchgestrichenes Verkehrszeichen Bestand Rückbau
 - Durchgestrichene Markierung Demarkierung



Schraffuren

- Radweg / Gehweg / Gehwegplatten anpassen / Taktile Platten
- Einschnitts- bzw. Grabenböschung
- Ruhender Verkehr / Bankett
- Grünfläche
- Diamböschung / Mosaikpflaster / Mosaikpflaster anpassen / Wurzelbuckel / Anpassung unbefestigter Gehweg / Klempflaster / Klempflaster anpassen / Betonpflaster / Betonpflaster anpassen
- Befanzungsstandort
- Rodung
- Baumschutz gemäß DIN 1820 und RAS-LP 4

Zeichenerklärung

H = 6 000 m
T = 7 785 m
f = 0,006 m

Nigungsböschung mit Angabe von Gefälle und Steigung in Prozent, Länge der Gefälle (Steigungs) Strecke und Fahrbreite

33,46
3,00 %

geplante Höhe im ausgebauten Zustand
Querneigungsanzeiger

Tiefpunkt Hochpunkt

Einfassungsteile Betonpflaster abwechselnd weißgrau im Bereich von Gehwegmarkierungen
Bsp.: RP 216 VLB
EF-0 Einfassungsteile 80x250, Aufricht 0 cm, (in Überlängen weiß gelblich)

HBx x Hochbord 180x300, Aufricht x cm
Bx x Granitbord Form x, Aufricht y in cm

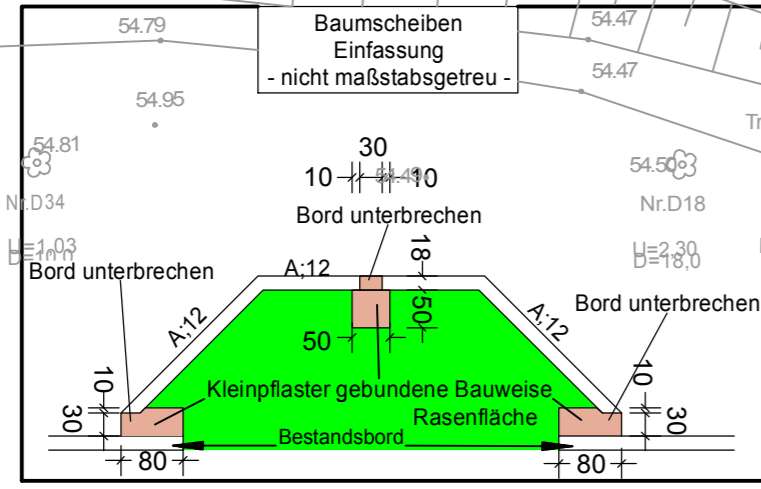
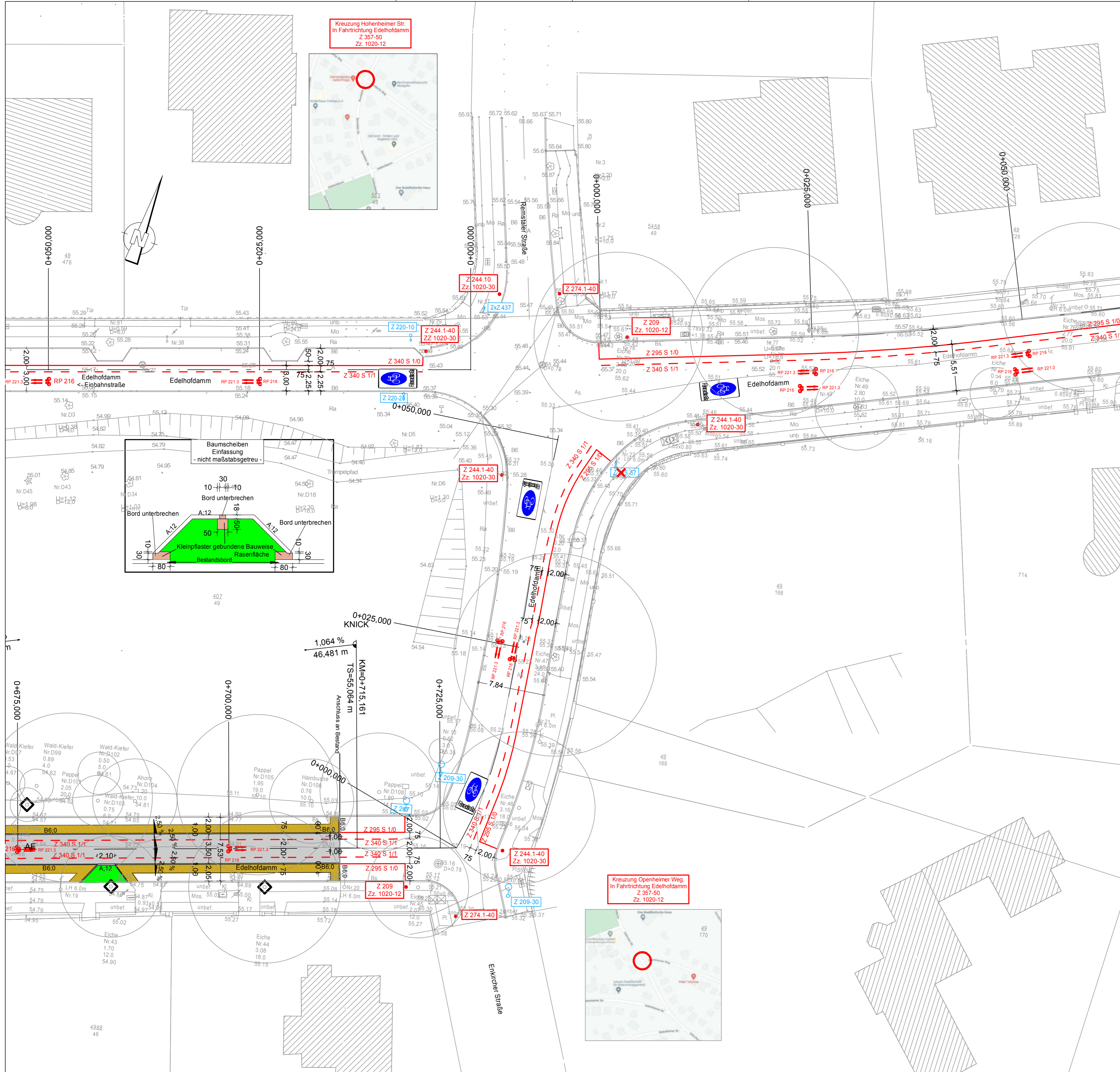
1	Entwässerungseinrichtung vor Baumtr. 30 geändert.	05.06.2023	
Nr.	Art der Änderung	Datum	Unterschrift

Vermessungsbüro:	Zech - Ruth - Blasius	11/2022
Höhensystem:	DHHN	Lage-system: ETRS
		Genauigkeitsgrad nach RAS - Verm

Bezirksamt Reinickendorf von Berlin		Unterlage: 5
Abteilung Ordnung, Umwelt und Verkehr		Blatt Nr.: 3
Straßen- und Grünflächenamt		Kapitel:
Fachbereich Straßenbau		Titel:
Eichborndamm 238 - 240		Datum
13437 Berlin		Zeichen

Ausführungsentwerfer	bearbeitet	05.06.23	Schulz
Einrichtung einer Fahrradstraße		gezeichnet	
im Edelhofdamm zw. Zetlinger Platz und Oranienburger Ch.		geprüft	
		Lageplan	
		Maßstab: 1:250	

Aufgestellt:	Berlin, 05.06.23
--------------	------------------



- Z340 - B 0,5/0,2** Z = Strichart B/S=Breit-/Schmalstrich Strichlänge/Lücke
- Z306 Beschilderung neuer Standort mit Verkehrszeichennummer
 - RP216 Fahrradpliktogramm nach Regelplan 216
Markierung als:
- Fahrradrifur Z340 - B 0,5/0,2
- Radfahrstreifen Z340 - B (durchgehende Markierung)
- Schutzstreifen Z340 - B 1/1
- Sicherheitsstreifen Z340 - S 1/1
 - Z306 Beschilderung Bestand mit Verkehrszeichennummer
 - Beschilderung und Rohrpfosten Bestand Rückbau
 - Durchgestrichenes Verkehrszeichen Bestand Rückbau
 - Durchgestrichene Markierung Demarkierung

Schraffuren

	Radweg	Radweg	Zeichenerklärung 	Neigungsbruchpunkt mit Angabe in Prozent, Länge der Gefälle- (Steigungs-) Strecke und Halbmesser
	Gehweg / Gehwegplatten anpassen	Taktile Platten		
	Einschnitts- bzw. Grabenböschung	Ruhender Verkehr	Sicherheitsstreifen B = 0,75 m	geplante Höhe im ausgebauten Zustand
	Parkplatz	Fahrbahn	Bankett	Querneigungsanzeiger
	Grünfläche	Grünfläche		
	Dammböschung	Wurzelrücke		
	Mosaikpflaster / Mosaikpflaster anpassen	Anpassung unbefestigter Gehweg		
	Kleinfelder / Kleinfelder anpassen	Betonsteinpflaster / Betonsteinpflaster anpassen		

Bepflanzungsstandort
 Rodung
 Baumschutz gemäß DIN 18920 und RAS-LP 4

Nr.	Art der Änderung	Datum	Unterschrift

Vermessungsbüro:	Zech - Ruth - Blasius	11/2022
Höhensystem: DHHN	Lagesystem: ETRS	Genauigkeitsgrad nach RAS - Verm

Bezirksamts Reinickendorf von Berlin Abteilung Ordnung, Umwelt und Verkehr Straßen- und Grünflächenamt Fachbereich Straßenbau Eichborndamm 238 - 240 13437 Berlin		Untertitel: 5 Blatt Nr.: 4 Kapitel: Titel:
--	--	---

Ausführungsunterlage	bearbeitet	05.05.23	Schulz
Einrichtung einer Fahrradstraße im Edelhofdamm zw. Zeltiger Platz und Oranienburger Ch.	gezeichnet		
Lageplan	geprüft		
			Maßstab: 1:250

Aufgestellt:	Berlin, 05.05.23
--------------	------------------

