



Energetisches Quartierskonzeptes Berlin-Buch Konzept, Herangehensweise und erste Ergebnisse

Berliner Energieagentur GmbH

in Kooperation mit

LK Argus und BSM GmbH

Sitzung des Ausschusses StadtGrün der BVV Pankow

12.12.2017

Berlin Buch – Besonderheiten und Herausforderungen

- **Stadtrandgebiet:** Auswirkung auf Versorgungskonzepte und Mobilität
- **Große Teilgebiete:** Sektorale Betrachtung und Austausch
- **Aktives Quartier:** Umfangreiche Vorkonzepte, aktives Akteure, hoher Modernisierungsanteil
- **Chancen für Mobilität:** Leih-systeme und Sektorenkopplung
- **Sozialstruktur:** Gesellschaftliche Differenzen – zwischen Plattenbau und Hightech
- **Stadtbild:** Erhaltung und Neubau

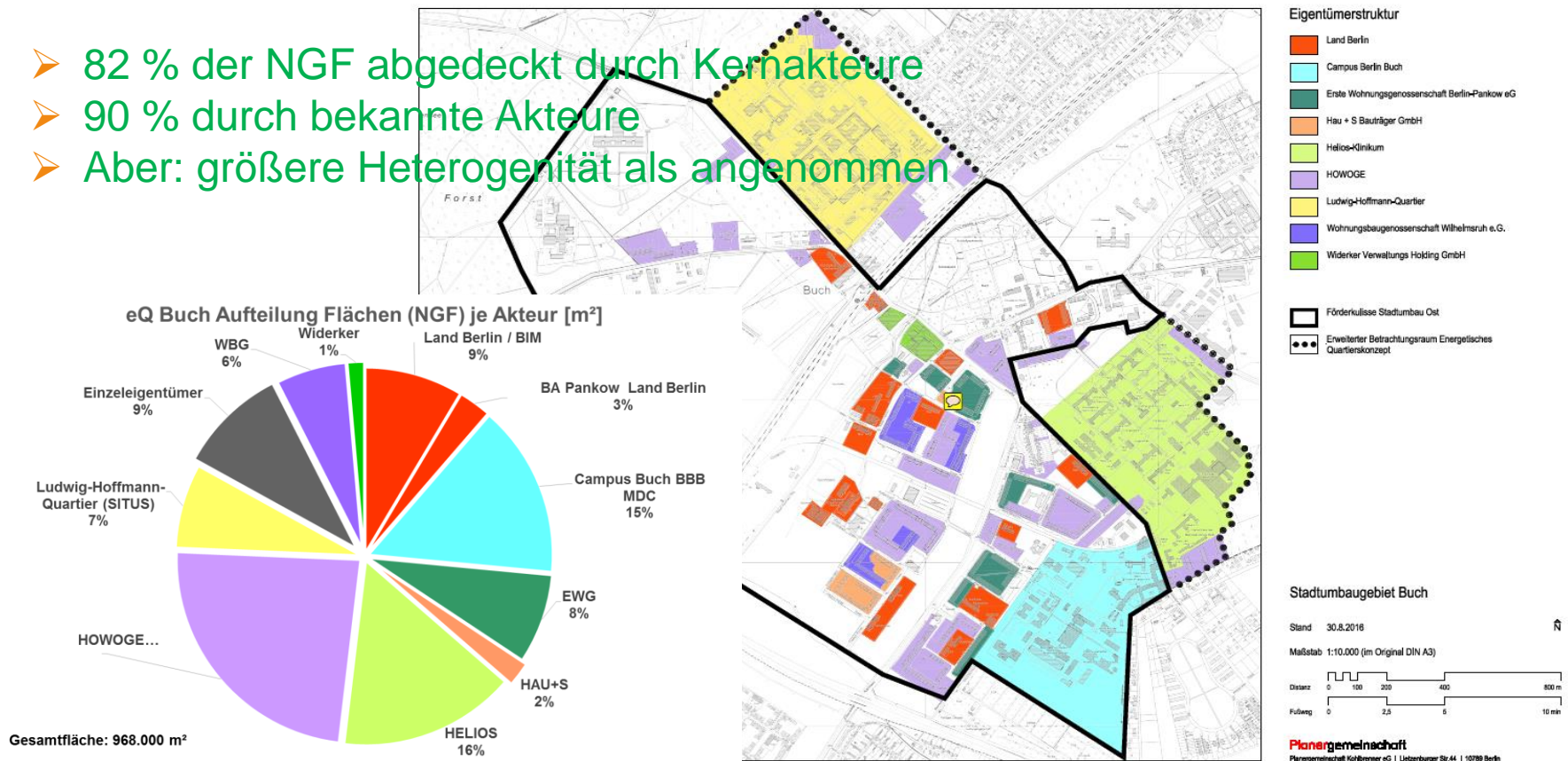


Akteure zusammenbringen



Erste Ergebnisse: Abdeckung des Gebiets durch die Akteure

- 82 % der NGF abgedeckt durch Kernakteure
- 90 % durch bekannte Akteure
- Aber: größere Heterogenität als angenommen

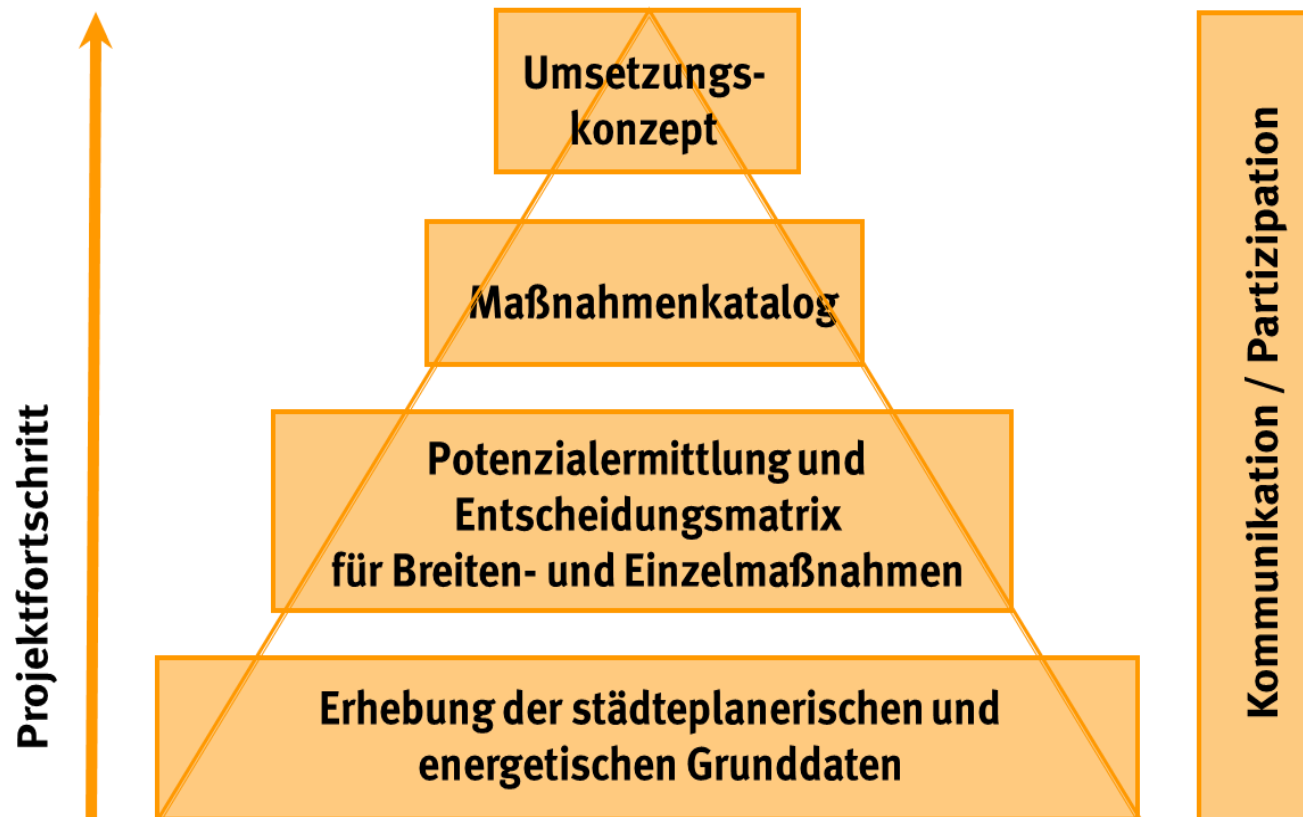




Ziele

- **Akteure zusammenbringen**
Energiekonzept mit konsensfähigen Ansätzen
- **Bausteine verbinden**
Vorhandene und neue Ansätze nutzen, weiterentwickeln und zusammenführen
- **Maßnahmen entwickeln**
Hohe Umsetzungsfähigkeit durch klassische Breitenmaßnahmen und Einzelmaßnahmen mit Modellcharakter
- **Nachhaltigkeit ermöglichen**
Check nach ökologischen, sozialen, wirtschaftliche und zeitlichen Aspekten, Darstellung in einer Bewertungsmatrix
- **Kompetenz nutzen**
Konsortium: fachliches Knowhow in drei zentralen Themengebieten

Übersicht Module und Arbeitsschritte



Maßnahmen entwickeln



Sektorenkopplung
Wärme, Kälte,
Strom und Mobilität
zusammenbringen



**Erhöhung des
Anteils an
erneuerbaren
Energien**



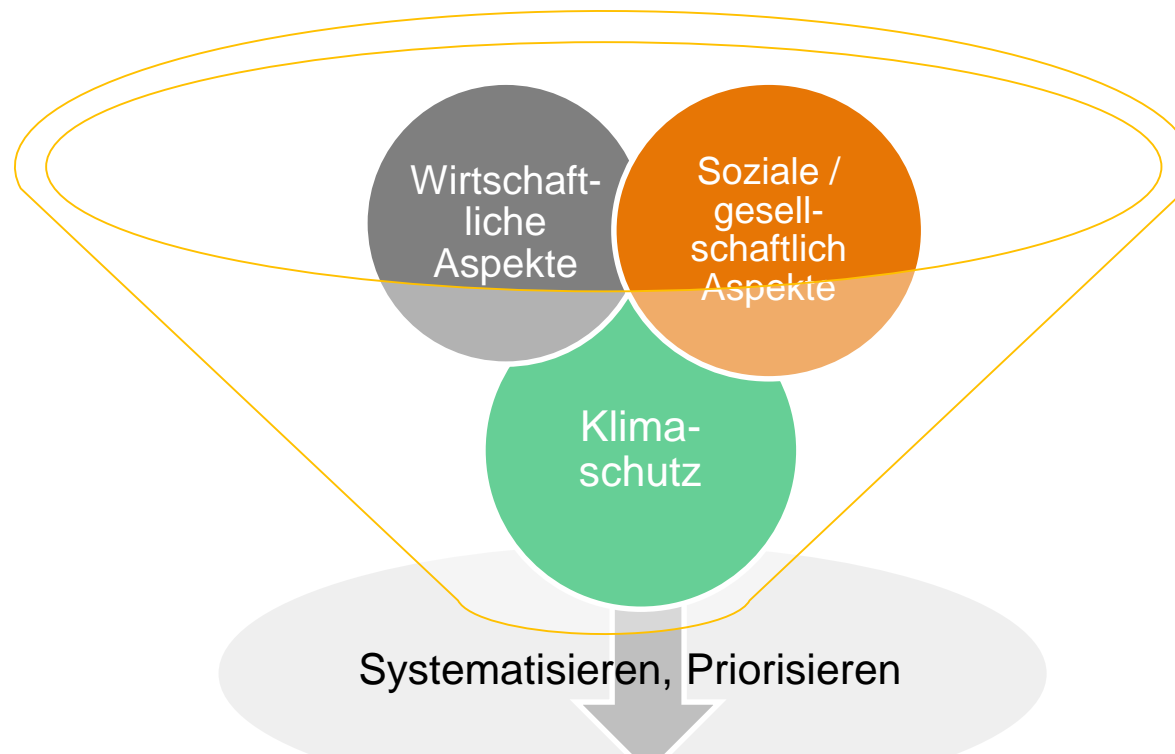
**Synergien zwischen
den Arealen
schaffen -
Forschung und
Wohnen**



**Neubau in das
Gesamtkonzept
integrieren**



Nachhaltigkeit ermöglichen



Kompetenzen nutzen



Berliner Energieagentur GmbH

- Anbieter und Leitung
- Knowhow Schwerpunkt: Energiefachliche Fragen



LK Argus GmbH

- Unterauftragnehmer
- Knowhow Schwerpunkt: Mobilität



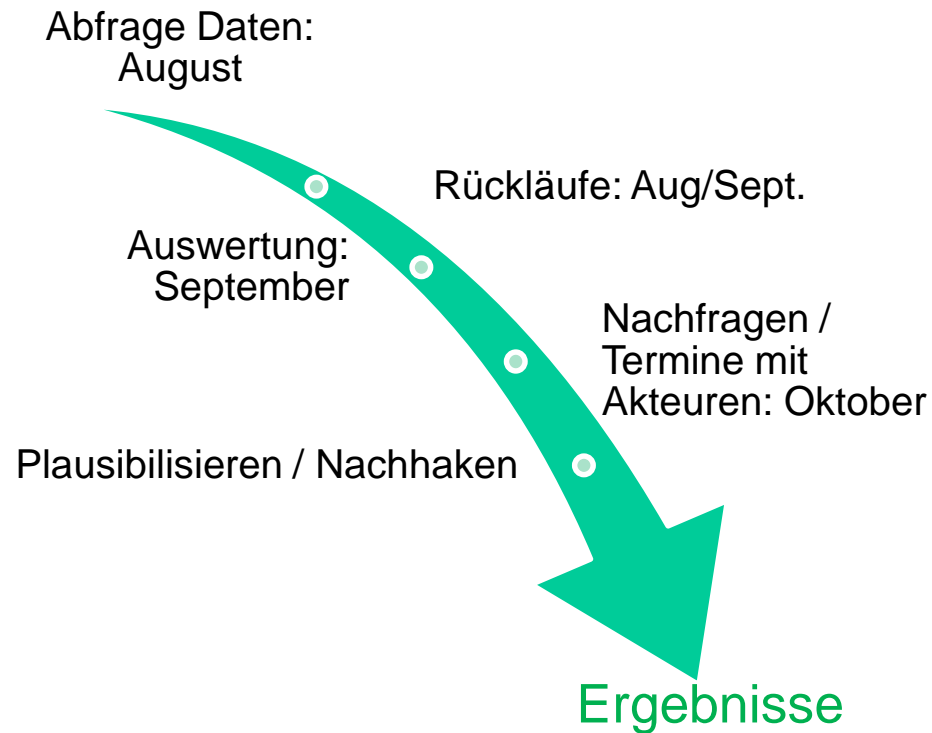
BSM GmbH

- Unterauftragnehmer
- Knowhow Schwerpunkt: Stadtplanung

Zeitplan

AP	Leistungen	2018											
		Jul	Aug	Sep	Okt	Nov	Dez	Jan	Feb	Mrz	Apr	Mai	Jun
1	Bestandsanalyse und energetische Ausgangssituation	■	■	■	■	■	■						
2	Potenzialanalyse				■	■	■	■	■				
3	Klimaschutz- und Energiekonzept						■	■	■	■	■		
4	CO ₂ -Bilanz									■	■		
5	Konzept zur Sicherung der Sozialverträglichkeit				■	■	■	■	■	■	■	■	
6	Durchführungskonzept mit Zeitplan und Prioritätensetzung											■	
7	Konzept für das Sanierungsmanagement und die Beteiligung											■	
8	Abstimmung und Präsentation	■		■		■	■	■			■	■	■

Zeitstrahl Bestandsaufnahme





Handlungsfelder und Maßnahmen (Beispiele) – Bereich Gebäude u. Netze

PV-Potenzial erheben

Neubau: energetischen Potenziale nutzen

Potenzial und Möglichkeiten Low-Ex-Netze

- Mögliche Quellen prüfen: Fernwärmerücklauf, Solarthermie, Abwärme Kälte, (Abwasser, Geothermie)
- Abnehmer identifizieren: energetisch modernisierte Gebäude, Neubau
- Umbaubedarf an nachgeschalteten Anlagen

Kälteerzeugung / -netze

- Bedarf und Betriebsparameter optimieren
- Verbundnetz(e) prüfen, Abwärmennutzung und Absorptionskälte prüfen



Handlungsfelder und Maßnahmen (Beispiele) – Bereich Mobilität

systematische Förderung des Fuß- und Radverkehrs

- Einrichtung eines Fahrradleihsystems

Angebotsverbesserung im öffentlichen Verkehr

- Regionalbahnhalt am Bahnhof Buch
- Taktverdichtung im Busverkehr



***Vielen Dank für Ihre Aufmerksamkeit!
Für mehr Informationen kontaktieren Sie bitte:***

**www.berliner-e-agentur.de
office@berliner-e-agentur.de**