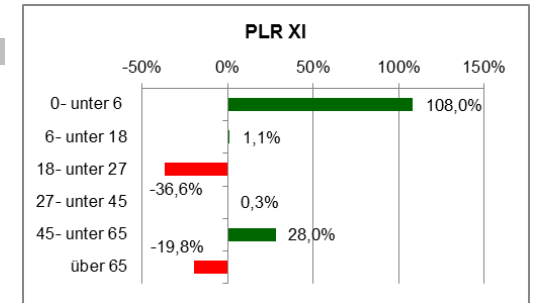


Tabellen - Einwohnerentwicklung in absoluten Zahlen¹ (Blatt 1)

Stat. Gebiet (Teil StU-Ost-Kulisse) Stichtag	insgesamt	Altersgruppe von ... bis unter ... Jahre						davon	
		0- unter 6	6- unter 18	18- unter 27	27- unter 45	45- unter 65	65 u. mehr	Ausländer	Männer
	1	2	3	4	5	6	7	8	9

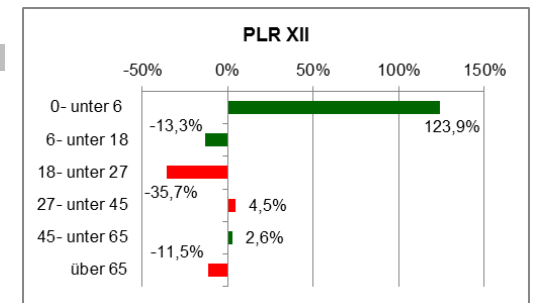
XI PB Nordwest-Teil Falkplatz

31.12.2000	8.639	316	637	1.716	4.226	1.206	538	982	4.683
% Anteil 2000		3,7%	7,4%	19,9%	48,9%	14,0%	6,2%	11,4%	54,2%
31.12.2001	8.617	308	549	1.642	4.411	1.194	513	1.001	4.671
31.12.2002	8.792	329	512	1.647	4.613	1.176	515	1.047	4.748
31.12.2003	8.823	374	464	1.533	4.778	1.175	499	1.111	4.707
31.12.2004	9.131	416	459	1.522	5.059	1.177	498	1.232	4.923
31.12.2005	9.346	469	448	1.469	5.275	1.233	452	1.358	5.026
31.12.2006	9.594	541	422	1.410	5.474	1.265	482	1.511	5.099
31.12.2007									
31.12.2009	9.094	644	469	1.103	5.078	1.336	464	1.136	4.694
31.12.2011	9.596	747	565	1.140	5.050	1.643	451	1.437	4.930
% Anteil 2011		7,8%	5,9%	11,9%	52,6%	17,1%	4,7%	15,0%	51,4%



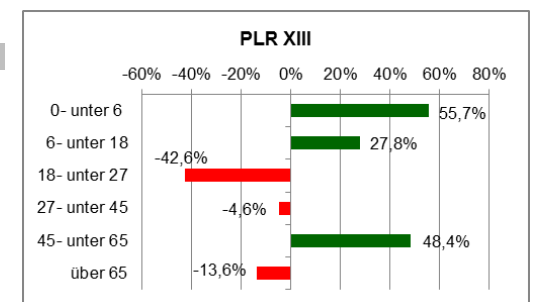
XII PB Nord-Teil Humannplatz

31.12.2000	1.652	72	149	284	766	253	128	134	850
% Anteil 2000		4,4%	9,0%	17,2%	46,4%	15,3%	7,7%	8,1%	51,5%
31.12.2001	1.682	61	135	305	813	247	121	135	842
31.12.2002	1.604	66	108	274	814	237	105	137	813
31.12.2003	1.588	65	100	283	806	237	97	146	784
31.12.2004	1.748	79	90	309	918	248	104	182	875
31.12.2005	1.796	80	77	311	956	247	125	202	896
31.12.2006	1.796	82	76	252	1.005	260	121	217	881
31.12.2007									
31.12.2009	1.910	153	99	241	1.056	256	105	166	949
31.12.2011	1.986	183	116	218	1.053	301	115	205	979
% Anteil 2011		9,2%	5,8%	11,0%	53,0%	15,2%	5,8%	10,3%	49,3%



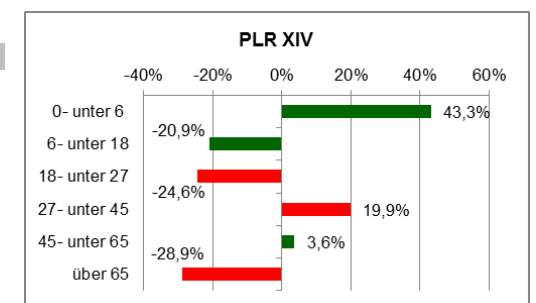
XIII Helmholzplatz

31.12.2000	16.823	821	1.141	3.041	8.973	2.010	837	1.865	8.916
% Anteil 2000		4,9%	6,8%	18,1%	53,3%	11,9%	5,0%	11,1%	53,0%
31.12.2001	17.631	930	1.119	3.080	9.615	2.044	843	2.023	9.397
31.12.2002	18.052	1.018	1.105	3.061	10.000	2.063	805	2.104	9.482
31.12.2003	18.504	1.146	1.103	2.851	10.454	2.143	807	2.247	9.727
31.12.2004	19.181	1.272	1.131	2.726	11.025	2.223	804	2.459	10.026
31.12.2005	19.864	1.401	1.163	2.700	11.462	2.328	810	2.710	10.334
31.12.2006	20.354	1.479	1.228	2.631	11.754	2.443	819	3.025	10.470
31.12.2007									
31.12.2009	20.009	1.705	1.391	2.130	11.042	2.941	800	2.407	10.217
31.12.2011	20.950	1.840	1.639	2.038	11.074	3.552	807	2.932	10.619
% Anteil 2011		8,8%	7,8%	9,7%	52,9%	17,0%	3,9%	14,0%	50,7%



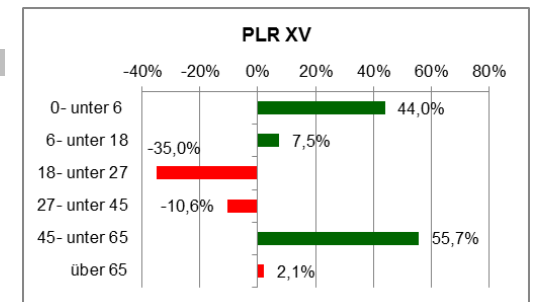
XIV PB Ost-Teil Anton-Saefkow-Park (Grüne Stadt)

31.12.2000	5.260	191	420	913	1.883	1.029	824	305	2.599
% Anteil 2000		3,6%	8,0%	17,4%	35,8%	19,6%	15,7%	5,8%	49,4%
31.12.2001	5.287	221	369	980	1.931	1.007	779	359	2.634
31.12.2002	5.298	239	346	1.027	1.984	983	719	379	2.675
31.12.2003	5.319	252	328	1.076	2.042	926	695	412	2.685
31.12.2004	5.516	267	317	1.152	2.169	935	676	455	2.793
31.12.2005	5.567	284	292	1.139	2.305	906	641	469	2.833
31.12.2006	5.145	246	265	987	2.163	916	568	455	2.605
31.12.2007									
31.12.2009	5.361	286	290	843	2.362	986	594	424	2.650
31.12.2011	5.693	368	294	832	2.556	1.094	549	529	2.836
% Anteil 2011		6,5%	5,2%	14,6%	44,9%	19,2%	9,6%	9,3%	49,8%



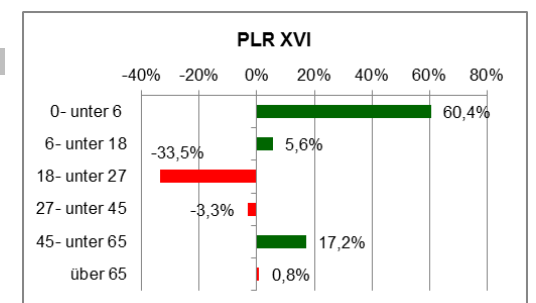
XV PB SüdWest- Teutoburger- u. Kollwitzplatz

31.12.2000	20.535	1.109	1.937	3.054	10.653	2.728	1.054	2.441	10.723
% Anteil 2000		5,4%	9,4%	14,9%	51,9%	13,3%	5,1%	11,9%	52,2%
31.12.2001	20.857	1.175	1.790	3.009	11.097	2.751	1.035	2.579	10.865
31.12.2002	21.245	1.255	1.688	2.978	11.491	2.796	1.037	2.805	11.062
31.12.2003	21.730	1.310	1.631	2.942	11.892	2.927	1.028	2.929	11.332
31.12.2004	22.292	1.418	1.602	2.911	12.293	3.017	1.051	3.221	11.662
31.12.2005	22.717	1.542	1.619	2.859	12.460	3.162	1.075	3.466	11.839
31.12.2006	23.285	1.678	1.562	2.839	12.726	3.387	1.093	3.857	12.124
31.12.2007									
31.12.2009	22.784	1.932	1.741	2.137	11.748	4.048	1.178	3.202	11.730
31.12.2011	24.093	2.049	2.058	2.194	11.653	4.938	1.201	3.965	12.344
% Anteil 2011		8,5%	8,5%	9,1%	48,4%	20,5%	5,0%	16,5%	51,2%



XVI PB Süd-Thälmannpark, Wins- u. Böttzowstraße

31.12.2000	26.071	1.216	2.480	4.150	11.516	4.601	2.108	2.316	13.361
% Anteil 2000		4,7%	9,5%	15,9%	44,2%	17,6%	8,1%	8,9%	51,2%
31.12.2001	26.209	1.303	2.316	4.148	11.792	4.576	2.074	2.424	13.471
31.12.2002	26.530	1.398	2.208	4.081	12.169	4.535	2.139	2.668	13.639
31.12.2003	26.950	1.516	2.120	4.047	12.570	4.532	2.165	2.870	13.776
31.12.2004	27.592	1.624	2.046	3.975	13.136	4.551	2.260	3.136	14.087
31.12.2005	28.112	1.819	2.035	3.820	13.498	4.625	2.315	3.395	14.336
31.12.2006	28.856	2.044	2.053	3.699	13.885	4.700	2.475	3.729	14.689
31.12.2007									
31.12.2009	29.292	2.588	2.275	3.114	13.508	5.303	2.504	3.230	14.687
31.12.2011	30.456	2.575	2.676	3.115	13.513	6.102	2.475	3.963	15.193
% Anteil 2011		8,5%	8,8%	10,2%	44,4%	20,0%	8,1%	13,0%	49,9%



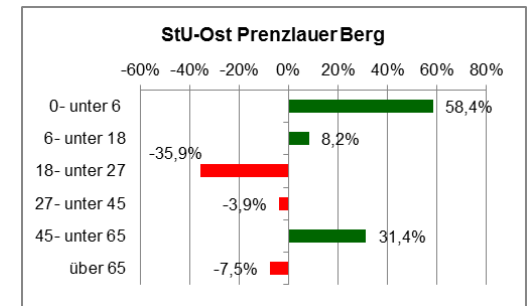
¹ Quellen: Amt für Statistik Berlin-Brandenburg, Einwohnermelderegister, Zusammenstellung BSM mbH 2012

Tabellen - Einwohnerentwicklung in absoluten Zahlen¹ (Blatt 2)

Stat. Gebiet (Teil StU-Ost-Kulisse) Stichtag	insgesamt	Altersgruppe von ... bis unter ... Jahre						davon	
		0- unter 6	6- unter 18	18- unter 27	27- unter 45	45- unter 65	65 u. mehr	Ausländer	Männer
	1	2	3	4	5	6	7	8	9

Summe

St-Ost-Kulisse PB									
31.12.2000	78.980	3.725	6.764	13.158	38.017	11.827	5.489	8.043	41.132
% Anteil 2000		4,7%	8,6%	16,7%	48,1%	15,0%	6,9%	10,2%	52,1%
31.12.2001	80.283	3.998	6.278	13.164	39.659	11.819	5.365	8.521	41.880
31.12.2002	81.521	4.305	5.967	13.068	41.071	11.790	5.320	9.140	42.419
31.12.2003	82.914	4.663	5.746	12.732	42.542	11.940	5.291	9.715	43.011
31.12.2004	85.460	5.076	5.645	12.595	44.600	12.151	5.393	10.685	44.366
31.12.2005	87.402	5.595	5.634	12.298	45.956	12.501	5.418	11.600	45.264
31.12.2006	89.030	6.070	5.606	11.818	47.007	12.971	5.558	12.794	45.868
31.12.2007									
31.12.2009	88.450	7.308	6.265	9.568	44.794	14.870	5.645	10.565	44.927
31.12.2011	92.774	7.762	7.348	9.537	44.899	17.630	5.598	13.031	46.901
% Anteil 2011		8,4%	7,9%	10,3%	48,4%	19,0%	6,0%	14,0%	50,6%



Summe

OT Prenzlauer Berg									
31.12.2000	130.965	5.555	10.856	20.450	54.794	24.870	14.440	11.552	
% Anteil 2000		4,2%	8,3%	15,6%	41,8%	19,0%	11,0%	8,8%	0,0%
31.12.2001	0								
31.12.2002	0								
31.12.2003	0								
31.12.2004	0								
31.12.2005	0								
31.12.2006	143.359	8.474	8.718	19.747	66.952	23.587	15.881	17.257	
31.12.2007	145.604	9.044	8.806	18.957	68.351	24.398	16.048	18.504	73.415
31.12.2009	142.319	10.162	9.218	16.532	64.764	25.412	16.231	14.431	71.207
31.12.2011	148.878	10.896	10.580	16.482	65.998	28.988	15.934	17.847	74.320
% Anteil 2011		7,3%	7,1%	11,1%	44,3%	19,5%	10,7%	12,0%	49,9%

Summe

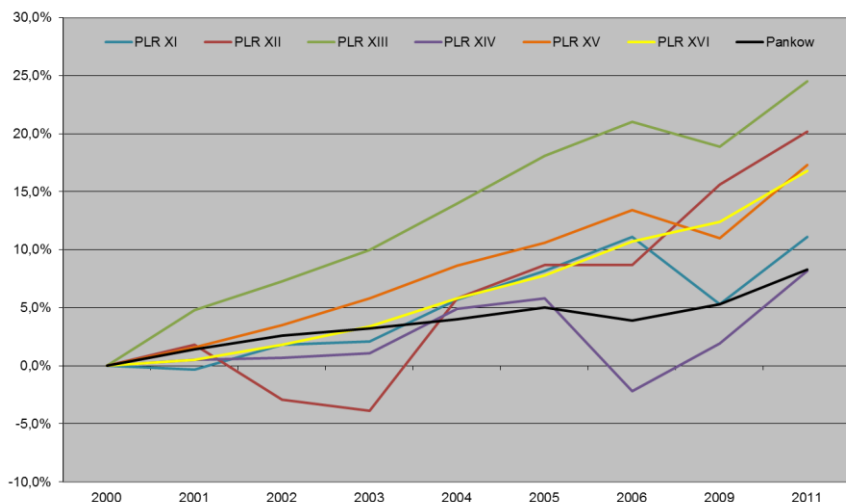
Bezirk Pankow									
31.12.2000	336.928								
% Anteil 2000		0,0%	0,0%	0,0%	0,0%	0,0%	0,0%	0,0%	0,0%
31.12.2001	341.565								
31.12.2002	345.608								
31.12.2003	347.741								
31.12.2004	350.477								
31.12.2005	353.911								
31.12.2006	350.061	19.680	29.095	43.340	129.547	73.462	54.937	25.088	
31.12.2007	354.551	20.586	28.653	42.842	130.787	75.576	56.107	26.565	174.360
31.12.2009	354.711	22.776	28.885	39.448	126.366	79.248	57.988	21.477	173.592
31.12.2011	365.021	24.211	31.488	37.116	127.026	87.753	57.427	25.710	178.501
% Anteil 2011		6,6%	8,6%	10,2%	34,8%	24,0%	15,7%	7,0%	48,9%

Summe

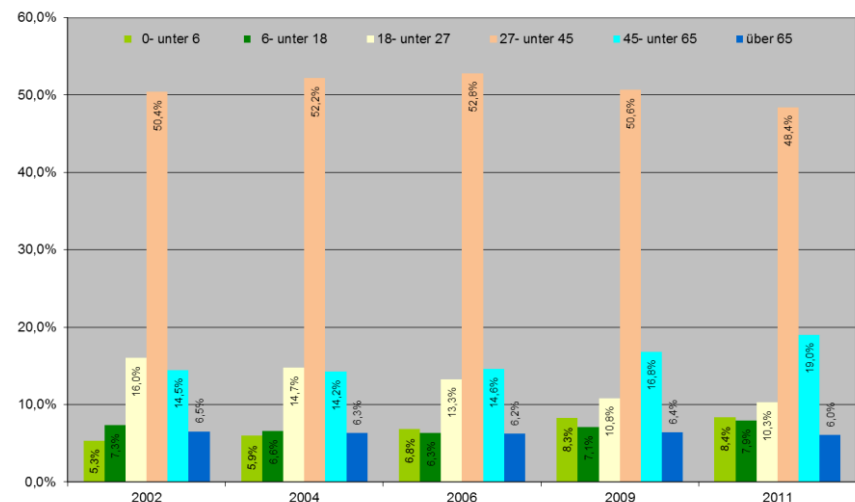
Berlin									
31.12.2000	3.331.232	165.351	387.662	367.869	1.012.239	907.047	491.064	435.117	
% Anteil 2000		5,0%	11,6%	11,0%	30,4%	27,2%	14,7%	13,1%	0,0%
31.12.2001									
31.12.2002									
31.12.2003									
31.12.2004									
31.12.2005									
31.12.2006	3.348.804	167.119	328.474	400.195	963.689	885.733	603.594	467.684	
31.12.2007	3.353.854	170.137	319.699	399.056	953.309	892.143	619.510	470.003	1.638.739
31.12.2009	3.369.672	178.581	311.581	395.027	930.198	906.166	648.119	460.187	1.646.698
31.12.2011	3.427.114	188.030	317.882	392.807	929.923	947.506	650.966	478.212	1.676.434
% Anteil 2011		5,5%	9,3%	11,5%	27,1%	27,6%	19,0%	14,0%	48,9%

Grafiken Einwohnerentwicklung¹

Bevölkerungsentwicklung in den StU-Planungsräumen Prenzlauer Berg 2000 - 2011



Prozentualer Anteil der jeweiligen Altersgruppen StU-Ost Prenzlauer Berg



Tabellen - Übersicht Schulstandorte ² (Kapazitäten der Einrichtungen, Blatt 1)

Schulregion (SR)	Planungsraum	Infrastruktureinrichtung	Schülerzahlen* 2006/07	Schülerzahlen* 2010/11	Bestand und Bedarf Schuljahr 2011/12				Prognose Schuljahr 2015/16			
					Standortkapazität in Zügen 2011/12	Anzahl der Schüler 2011/12	Raumbedarf 2011/12	Überhang / Defizit +/- Züge nach Summe der Schüler	voraus. Aufnahmekapazität in Zügen 2015/16	Prognose Schülerzahl 2015/16	Prognose Bedarf 2015/16	Überhang / Defizit +/- Züge nach Summe der Schüler
Grundschulen					144 Schüler / Zug							
1	36 - Teutoburger Platz	Schule am Senefelder Platz, Schönhauser Allee 165, 10435 Berlin	163	41	2,0	89	0,6	1,4	4,0	536	3,7	0,3
2	36 - Teutoburger Platz	Grundschule am Teutoburger Platz, Templiner Straße 1, 10119 Berlin	278	291	3,0	275	1,9	1,1	3,0	428	3,0	0,0
3	37 - Kollwitzplatz	(45.) Grundschule, Danziger Str. 50, 10435 Berlin	?	33	3,0	72	0,5	2,5	3,0	304	2,1	0,9
4	37 - Kollwitzplatz	Grundschule am Kollwitzplatz, Knaackstraße 67, 10435 Berlin	452	500	3,0	459	3,2	-0,2	3,5	514	3,6	-0,1
	37 - Kollwitzplatz	Neubau Sporthalle Sredzkistraße										
	37 - Kollwitzplatz	Horthaus Knaackstr. 63										
5	38 - Winsstraße	Heinrich-Roller Grundschule, Heinrich-Roller-Str. 18, 10405 Berlin	362	435	3,0	421	2,9	0,1	3,0	682	4,7	-1,7
6	38 - Winsstraße	Grundschule an der Marie, Christburger Str. 7, 10405 Berlin	476	463	3,0	446	3,1	-0,1	3,0	596	4,1	-1,1
	38 - Winsstraße	Neubau Turnhalle Winsstr. 49/50										
7	39 - Bötzwowstraße	Homer-Grundschule, Pasteurstraße 10, 12, 10407 Berlin	302	411	3,2	438	3,0	0,2	3,2	838	5,8	-2,6
8	34 - Grüne Stadt (Anton-Saefkow-Park)	Turnvater-Jahn-Grundschule, John-Schehr-Str. 38, 10407 Berlin	233	216	2,5	209	1,5	1,0	2,5	681	4,7	-2,2
9	33 - Thälmannpark	Grundschule am Planetarium, Ella-Kay-Str. 47, 10405 Berlin	353	307	2,5	263	1,8	0,7	3,5	547	3,8	-0,3
11	31 - Falkplatz	Schule am Falkplatz, Gleimstr. 49, 10437 Berlin	294	463	4,0	546	3,8	0,2	4,0	830	5,8	-1,8
10	32 - Helmholtzplatz	Thomas-Mann-Grundschule, Greifenhagener Str. 58-59, 10437 Berlin	585	498	4,0	490	3,4	0,6	4,0	608	4,2	-0,2
12	32 - Helmholtzplatz	(46.) Grundschule im Eliashof, Senefelder Str. 6, 10437 Berlin	?	46	2,5	99	0,7	1,8	2,5	512	3,5	-1,0
3	Humannplatz (außerhalb)	Carl-Humann-Grundschule, Scherenbergstr. 7, 10439 Berlin		393	3,0	398	2,8	0,2	3,0	914	6,3	-3,3
Summe			2.243	2.797	24,7	2.889	20,1	4,6	25,7	5.526	38,2	-12,5
private Grundschulen												
	38 - Winsstraße	Freie Ev. Schule, Christburger Str. 14, 10405 Berlin	353	352		429						
	37 - Kollwitzplatz	Lauder-Beth-Zion, Rykestr. 53, 10405 Berlin	353	30		40						
Summe			706	382	0,0	469	0,0	0,0				
Oberschulen, Sonderschulen					116 Schüler / Zug (OS) bzw. 100 Schüler / Zug (ISK)							
1	39 - Bötzwowstraße	Kurt-Schwitters-Oberschule, Haus 2 Bötzwowstr. 11, 10407 Berlin (ISK)	850									
2	39 - Bötzwowstraße	Kurt-Schwitters-Oberschule, Haus 1 Greifswalder Str. 25, 10405 Berlin (ISK)		563	6,0	581	5,8	0,2	6,0			
3	39 - Bötzwowstraße	Schulstandort, Pasteurstraße 7-11, 10407 Berlin	?									
4	34 - Grüne Stadt (Anton-Saefkow-Park)	Felix-Mendelssohn-Bartholdy-OS, Eugen-Schönhaar-Str. 18, 10407 Berlin	970	481	4,0	560	4,8	-0,8	4,0			
5	32 - Helmholtzplatz	Käthe-Kollwitz-Oberschule, Dunckerstr. 65/66, 10439 Berlin	800	427	4,0	445	3,8	0,2	4,0			
6	27 - Humannplatz	Heinrich-Schliemann-Gymnasium, Dunckerstr. 64, 10439 Berlin	831	550	4,0	567	4,9	-0,9	4,0			
	27 - Humannplatz	Neubau Sporthalle Wichertstr. 27, 29										
Summe			3.451	2.021	18,0	2.153	19,4	-1,4	18,0	0	0,0	0,0

² Quelle: Bezirksamt Pankow von Berlin, Schulentwicklungsplanung 2012-2016

Tabellen - Übersicht Schulstandorte (Erneuerungsstand der Einrichtungen, Blatt 2)

Schulregion (SR)	Planungsraum	Infrastruktureinrichtung	Erneuerungs-/Qualifizierungsstand						Anmerkungen	davon Finanzierung aus Stadtbau Ost
			Neubau	Erneuerung	Maßnahme abgeschlossen bis Ende 2011	Teilerneuerung bzw. Maßnahme in Durchführung	Realisierung in Planung bis 2014	vorhandener Resterneuerungsbedarf (bez. Priorität)		
1	36 - Teutoburger Platz	Schule am Senefelder Platz, Schönhauser Allee 165, 10435 Berlin			1	FF 2013/14	Kl.räume	2	Teilsanierung innen, Einbau Mensa, Fluchttreppenhäuser und Flure, Fassade, Sporthalle, Freiflächen in Planung 2013/14 (DMS); <u>offen</u> : Inst. Klassenräume	
2	36 - Teutoburger Platz	Grundschule am Teutoburger Platz, Templiner Straße 1, 10119 Berlin	a	1					umfassende Erneuerung Schule (Fertigstellung in 2012), Turnhalle, Freiflächen	Teilmaßnahmen
3	37 - Kollwitzplatz	(45.) Grundschule, Danziger Str. 50, 10435 Berlin	a	1			WäDä Fass?		Reaktivierung 2010, denkmalgerechte Erneuerung Schule, Freiflächen, <u>offen</u> : WäDä Fassade	umfassend K1
4	37 - Kollwitzplatz	Grundschule am Kollwitzplatz, Knaackstraße 67, 10435 Berlin	a	1			-		umfassende Erneuerung Schule, Freiflächen, Turnhalle Sanierung äußere Hülle	Teilmaßnahmen
	37 - Kollwitzplatz	Neubau Sporthalle Sredzkistraße	a	x			-		Neubau	
	37 - Kollwitzplatz	Horthaus Knaackstr. 63	a	x			-		umfassende Erneuerung	
5	38 - Winsstraße	Heinrich-Roller Grundschule, Heinrich-Roller-Str. 18, 10405 Berlin	a	1		Neubau SpH 2013/14	Brand-schutz		umfassende Erneuerung Schule, Turnhalle, Freifläche, Neubau Sporthalle 2013/13 (über AB); <u>offen</u> : Brandschutzmaßnahmen innen	Teilmaßnahmen
6	38 - Winsstraße	Grundschule an der Marie, Christburger Str. 7, 10405 Berlin	a	1		FF 2012	-		umfassende Erneuerung Schule, Freiflächen (Teil) in Planung 2012 (StU Ost)	Teilmaßnahmen
	38 - Winsstraße	Neubau Turnhalle Winsstr. 49/50	a	x			-			
7	39 - Bötzwowstraße	Homer-Grundschule, Pasteurstraße 10, 12, 10407 Berlin	a		1		mittel		Gebäude teilsaniert, Freiflächen erneuert, <u>offen</u> : Klassenräume, Fenster, Brandschutz	
8	34 - Grüne Stadt (Anton-Saefkow-Park)	Turnvater-Jahn-Grundschule, John-Schehr-Str. 38, 10407 Berlin	a		1		Maler innen		umfassende (energetische) Erneuerung Schule, Turnhalle, nur Teil Freifläche; <u>offen</u> : Maler innen (Klassenräume, Flure), restl. Freifläche, Pausenhof (Problem Tiefenentrümmerung)	gr.Maßnahmen K1
9	33 - Thälmannpark	Grundschule am Planetarium, Ella-Kay-Str. 47, 10405 Berlin	a		1	TM 2012/13	Neben-geb. + FF		Teilmaßnahmen: Aufwertung Schule 2012/13 (StU Ost); <u>offen</u> : Sanierung Nebengebäude f. Schulnutzung außen + innen (geplante Kapazitätserweiterung), Freiflächen	Teilmaßnahmen
11	31 - Falkplatz	Schule am Falkplatz, Gleimstr. 49, 10437 Berlin			1		hoch		Teilmaßnahmen: Sanierung Sanitärtrakt Hortgebäude, 1. Rettungsweg, Renov. Hort, <u>offen</u> : Aula inkl. Verteilerküche, Fassade, Fenster, Sporthalle	
10	32 - Helmholtzplatz	Thomas-Mann-Grundschule, Greifenhagener Str. 58-59, 10437 Berlin	a	1		RM 2012	-		umfassende Erneuerung Schule, Turnhalle, Freifläche, Restmaßnahmen bis 2012 (in Planung Aula, TH durch Bezirk)	Teilmaßnahmen
12	32 - Helmholtzplatz	(46.) Grundschule im Eliashof, Senefelder Str. 6, 10437 Berlin			1	TM bis 2014	FF		Reaktivierung 2010, weitere Maßnahmen in Durchführung bis 2014 (Gesamt BPU, I-Planung); <u>offen</u> : Schulhof	Teilmaßnahmen
3	Humannplatz (außerhalb)	Carl-Humann-Grundschule, Scherenbergstr. 7, 10439 Berlin					Inst KR		Teilmaßnahmen: Fassade, innen (DMS); <u>offen</u> : Inst. Klassenräume	Kulisse StDMS
Summe				6	6	6	8			

private Grundschulen

38 - Winsstraße	Freie Ev. Schule, Christburger Str. 14, 10405 Berlin
37 - Kollwitzplatz	Lauder-Beth-Zion, Rykestr. 53, 10405 Berlin
Summe	

Oberschulen, Sonderschulen

1	39 - Bötzwowstraße	Kurt-Schwitters-Oberschule, Haus 2 Bötzwowstr. 11, 10407 Berlin (ISK)	a	1		TM bis 2012	gering		Grundsanierung Schule, Freiflächen; Fassade, Fenster im Bau bis Ende 2012; <u>offen</u> : Brandschutzmängel, Maler Flure	
2	39 - Bötzwowstraße	Kurt-Schwitters-Oberschule, Haus 1 Greifswalder Str. 25, 10405 Berlin (ISK)	a		1	Restm. bis 2012			Grundsanierung Schule, Sporthalle, Sanitäreinrichtungen, Restmaßnahmen inkl. Freiflächen bis 2012, <u>offen</u> : Neubau Sporthalle (Grundstück vorhanden)	
3	39 - Bötzwowstraße	zukünftiger Gymnasialstandort, Pasteurstraße 7-11, 10407 Berlin	a		1		hoch		geplanter 3-zügiger Ausbau des Standortes (bez. I-Planung), inkl. Neubau Sporthalle (4 HT, Bonhoefer Str.), 2 GS erworben, Nr. 6+9 offen (Jewish), B-Plan kurz vor Festsetzung, Mitter-sorgung Homer-GS + Felix-Mendelssohn-OS	
4	34 - Grüne Stadt (Anton-Saefkow-Park)	Felix-Mendelssohn-Bartholdy-OS, Eugen-Schönhaar-Str. 18, 10407 Berlin			1	Teil-FF 2012	hoch	3	Teilsanierung innenliegende Sporthalle, Mehrzweckräume für Ganztagsbetrieb, Ern. Hintere Hoffläche in Planung 2012 (StU Ost); <u>offen</u> : San. Klassenräume, TH + Flure, Brandschutz, Fassade, Fenster, fehlende Nottreppe, VH z.Zt. obere Etagen noch mit Miet-WE belegt	Teilmaßnahmen
5	32 - Helmholtzplatz	Käthe-Kollwitz-Oberschule, Dunckerstr. 65/66, 10439 Berlin			1	FF 2012/13	Fenster	4	Grundsanierung Schule, Neugestaltung Schulhof 2012/13 (StU Ost); <u>offen</u> : San. Fenster, innen Verwaltungsbereich (Neuordnung/Umbau ehem. HausmeisterWE)	Teilmaßnahmen (Freiflächen)
6	27 - Humannplatz	Heinrich-Schliemann-Gymnasium, Dunckerstr. 64, 10439 Berlin			1	TM bis 2013	mittel	1	Aulasanierung, Erneuerung Freiflächen, Aufwertung Schule in Planung bis 2013 (DMS, Fassade, Brandschutz); <u>offen</u> : San. Klassenräume VH (Elektro, Fußboden, Maler), hintere Freifläche	Teilmaßnahmen
	27 - Humannplatz	Neubau Sporthalle Wichertstr. 27, 29	a	x						
Summe				2	4	0				

Tabellen - **Übersicht Kindertagesstätten³** (Kapazitäten und Erneuerungsstand der Einrichtungen, Blatt 1)

Anz.	BR	Planungsraum (LOR)	Infrastruktureinrichtung	belegte Plätze 2007*	belegte Plätze 12/2011	Platzkapazität 12/2011
------	----	--------------------	--------------------------	----------------------	------------------------	------------------------

Kindertagesstätten (Eigenbetrieb, Kindergärten NordOst)

1	13	32 - Helmholtzplatz	Kita Pappelallee 41a, 10437 Berlin	200	199	200
2	15	36 - Teutoburger Platz	Kita Schönhauser Allee 165, 10435 Berlin (in Grundschule integriert)	70	75	75
3	15	37 - Kollwitzplatz	Kita Knaackstraße 27, 10435 Berlin	55	68	70
4	15	37 - Kollwitzplatz	Kita Kollwitzstraße 60, 10435 Berlin (Mietobjekt)	61	60	61
5	16	33 - Thälmannpark	Kita Diesterwegstr. 10, 10405 Berlin	180	181	185
6	16	33 - Thälmannpark	Kita Ella-Kay-Str. 6, 10405 Berlin (Mietobjekt)	35	35	35
7	16	38 - Winsstraße	Kita Jablonskistr. 33, 10405 Berlin	190	188	195
8	16	39 - Bötzwowstraße	Kita Am Friedrichshain 18a, 10407 Berlin	80	80	80
Summe				871	886	901

Kindertagesstätten (freie Träger)

1	11	31 - Falkplatz	Kita Gleimstr. 46/47, 10437 Berlin (freier Träger)	190	208	220
2	13	32 - Helmholtzplatz	Kita Lychener Str. 55, 10437 Berlin, Ersatz (freier Träger, bezirk. Immobilie)	55	136	150
3	13	32 - Helmholtzplatz	Kita Greifenhagener Str. 2, 10437 Berlin (ev. Kita, Mietobjekt)	?	62	63
4	13	32 - Helmholtzplatz	Kita Lettestr. 4-5, 10437 Berlin (freier Träger, Mietobjekt)	41	70	72
5	12	27 - Humannplatz	Kita Wichertstr. 25, 10439 Berlin (freier Träger, bezirk. Immobilie)	?	84	84
6	14	34 - Grüne Stadt	Kita John-Schehr-Str. 35, 10407 Berlin (freier Träger)	171	197	200
7	15	36 - Teutoburger Platz	Kita Choriner Straße 25, 10435 Berlin (freier Träger)	?	69	85
8	15	36 - Teutoburger Platz	Kita Eberswalder Straße 11/12, 10435 Berlin (freier Träger)	90	85	120
9	15	37 - Kollwitzplatz	Kita Belforter Straße 11, 10405 Berlin (freier Träger)	170	226	230
10	15	37 - Kollwitzplatz	Kita Knaackstraße 53 I+II, 10435 Berlin (freier Träger)	220	234	240
11	16	38 - Mendelssohnstraße	Kita Prenzlauer Berg 15/16, 10405 Berlin (freier Träger)	170	196	200
12	16	38 - Winsstraße	Kita Winsstr. 23, 24, 10405 Berlin (ev. Kita, Mietobjekt)	?	45	50
13	16	39 - Bötzwowstraße	Kita Hans-Otto-Str. 40 A/B, 10407 Berlin (freier Träger)	144	178	194
14	16	39 - Bötzwowstraße	Kita Käthe-Niederkirchner-Str. 29, 10407 Berlin (freier Träger)	41	52	55
Summe				1.292	1.842	1.963
22 Gesamt				2.163	2.728	2.864

Stadtumbau-Gebiet incl. EKT, kirchlich 4.227 4.583
Bezirk Pankow 17.104 18.813

in Planung

		32 - Helmholtzplatz	Kita Pappelallee 40, 10437 Berlin (derzeit Brache)			ca. 60
--	--	---------------------	--	--	--	--------

Erneuerungs-/Qualifizierungsstand a = ausfinanziert

Neubau	Erneuerung	Maßnahme abgeschlossen bis 2011	Teilerneuerung bzw. Maßnahme in Durchführung	Realisierung in Planung bis 2014	vorhandener Resterneuerungsbedarf	Anmerkungen	davon Finanzierung aus Stadtumbau Ost
--------	------------	---------------------------------	--	----------------------------------	-----------------------------------	-------------	---------------------------------------

a	1			FF		umfassende Erneuerung Gebäude, Neugestaltung Freifläche	Teilmaßnahmen (Freifläche)
a	1					im Rahmen Schulsanierung erneuert	
a	1				-	umfassende Erneuerung Gebäude, Neugestaltung Freifläche	
						Mietobjekt	
a	1					abschnittsweise Erneuerung inkl. Freiflächen, grundsaniert	Teilmaßnahmen
						Mietobjekt	
a	1				-	umfassende Erneuerung Gebäude, Neugestaltung Freifläche	Teilmaßnahmen (Freifläche)
a	1					umfassende Erneuerung Gebäude + Anbau, Neugestaltung Freifläche	
		6	0	1			

a	1			WäDa?		Grundsanierung Gebäude, Neugestaltung Freifläche, Fassade nur Fugensanierung	Teilmaßnahmen
a	1					Ersatz(Neu)bau Kita, Freifläche	
						Mietobjekt	
						Mietobjekt	
a	1					Grundsanierung Gebäude (inkl. energetische) + Freifläche, innerhalb durch Träger	
a	1					Grundsanierung KP I, U3	
a	1					Neubau Kita, Freifläche	
a	1					umfassende Erneuerung Gebäude, Freifläche	
a	1					Grundsanierung Gebäude, Neugestaltung Freifläche	
a	1					umfassende Erneuerung Gebäude, Freifläche	umfassend
a	1				Neubau Anbau?	Grundsanierung Gebäude + Freifläche, in Planung: Neubau Anbau auf zusätzl. Grundstück	
						Mietobjekt	
a	1			2. BA		umfassende Erneuerung im Bau (2010-2014) mit Aufstockung Bewegungsraum	umfassend
						Mietobjekt	
		10	0	1			
		16	0	2			

in Planung: Abriss ehem. Musikschule, Herstellung Freiflächen, Neubau Kita (Machbarkeitsstudie, Blockrandbebauung); Grundstückskauf offen (Verrechnung über Ausgleichsbetrag, Gewobag)

³ Quelle: Bezirksamt Pankow von Berlin, Kindertagesstättenentwicklungsplanung Stand 31.12.2011

Tabellen - Übersicht Kindertagesstätten⁴ (Versorgungssituation, Blatt 2)

Versorgung im OT Prenzlauer Berg am 31.12.2011

IST

BR	Planungsraum Prenzl. Berg	EW 0 bis u. 6 J.	Zielgröße um 90% Sp. 3	Anz. Einrichtg.	Platzkapazität 12 / 2011	% Versorg. Sp. 6 / 3	% Versorg. Sp. 6 / 4	belegte Plätze 12 / 2011	davon in Einrichtungen		
									Eigenbetrieb	freie Träger	sonstige*
11	Gesamt, davon	1.683	1.515	24	1.296	77,0%	85,6%	1.239	255	625	416
26	Amimplatz			13	839			808			
31	Falkplatz	747	672	11	457			431	0	220	237
12	Gesamt, davon	1.460	1.314	12	1.216	83,3%	92,5%	1.058	176	968	72
27	Humannplatz (Teil)	920	828	8	724			686	48	604	72
28	Erich-Weinert-Straße			4	492			372			
13	Gesamt, davon	1.840	1.656	23	991	53,9%	59,8%	884	200	222	569
32	Helmholtzplatz	1.840									
14	Gesamt, davon	1.289	1.160	14	1.411	109,5%	121,6%	1.333	495	837	79
29	Greifswalder Straße			5	509			457			
30	Volkspark Prenzlauer Berg			1	195			194			
34	Anton-Saefkow-Park	368	331	1	200			197	0	200	0
35	Conrad-Blenkle-Straße			2	225			206			
41	Eidenaer Straße			5	282			279			
15	Gesamt, davon	2.049	1.844	22	1.303	63,6%	70,7%	1.223	136	745	422
36	Teutoburger Platz	904	814	11	495			433			
37	Kollwitzplatz	1.145	1.031	11	808			790			
16	Gesamt, davon	2.574	2.317	30	1.548	60,1%	66,8%	1.453	495	499	554
33	Thälmannpark	93	84	3	245			238			
38	Winsstraße	1.372	1.235	14	734			692			
39	Bötzowstraße	1.110	999	13	569			523			
Summe Prenzlauer Berg gesamt		10.895	9.806	125	7.765	71,3%	79,2%	7.190	1.757	3.896	2.112
									23%	50%	27%
Pankow gesamt		24.211	21.790		18.813	77,7%	86,3%	17.104			

*sonstige = EKT, Kinderläden, kirchliche Einrichtungen u.a.

* Summe der Kinder am Wohnort, die eine Kita besuchen

Betreuung im OT Prenzlauer Berg am 31.12.2011

BR	Planungsraum Prenzl. Berg	EW 0 bis u. 6 J.	Betreuung am / im		Betreuung in anderen Bezirken			Summe Kinder * Sp. 4 bis 8	% Betreuung Sp. 9 / 3	Betreuung im StU-Gebiet
			Wohnort (BR)	estl. Bez. Pankow	Mitte	Friedrichshain	restl. Bez. Berlins			
11	Gesamt	1.683	657	335	179	10	21	1.202	71,4%	
31	Falkplatz	747								451
12	Gesamt	1.460	393	557	54	7	12	1.023	70,1%	
27	Humannplatz (Teil)	920								450
13	Gesamt, davon	1.840	437	588	161	18	42	1.246	67,7%	891
32	Helmholtzplatz									
14	Gesamt, davon	1.289	519	186	45	142	40	932	72,3%	
34	Anton-Saefkow-Park	368								204
15	Gesamt	2.049	500	323	500	27	26	1.376	67,2%	752
16	Gesamt	2.574	926	573	232	118	22	1.871	72,7%	1.355
Summe Prenzlauer Berg gesamt		10.895	3.432	2.562	1.171	322	163	7.650	70,2%	4.103
Betreuungsquote in %			31,5%	23,5%	10,7%	3,0%	1,5%	70,2%		37,7%
Pankow gesamt		24.211		55,0%				17.760	73,4%	

⁴ Quelle: Bezirksamt Pankow von Berlin, Kindertagesstättenentwicklungsplanung Stand 31.12.2011

Tabellen - Übersicht öffentliche Grün- und Freiflächen⁵ (Größe und Erneuerungsstand, Blatt 1)

Bestand zum 31.12.2011

Planungsraum	Infrastruktureinrichtung	Gesamtfläche m ²	davon Grünfläche	davon Spielplatzfläche	davon sonstige Flächen
--------------	--------------------------	-----------------------------	------------------	------------------------	------------------------

Erneuerungs-/Qualifizierungsstand a = ausfinanziert / t = Teilmaßnahme

Neubau	Erneuerung	Maßnahme abgeschlossen bis 2011	Teilneuerung bzw. Maßnahme in Durchführung	Realisierung in Planung bis 2014	vorhandener Resterneuerungsbedarf	Anmerkungen	davon Finanzierung aus Stadtbau Ost
--------	------------	---------------------------------	--	----------------------------------	-----------------------------------	-------------	-------------------------------------

öffentliche Grün- und Freiflächen

1	Bötzowstraße	Grünfläche Amswalder Platz	18.405	15.055			
	Bötzowstraße	Spielplatz Amswalder Platz (2)			3.350		
2	Bötzowstraße	Grünanlage Am Friedrichshain 16 - 18	zusatz	388			
3	Bötzowstraße	Grünfläche Kniprodestr. / Virchowstr. (Werneuchener Wiese)	26.313	20.113			6.200
4	Falkplatz	Grünfläche Falkplatz	39.614	38.697			
	Falkplatz	Spielplatz Falkplatz (1)			917		
	Falkplatz	Jugendfarm Moritzhof (Jug)		901			
5	Falkplatz	Mauerpark	83.200	67.951			1.393
	Falkplatz	Spielplatz Mauerpark (4)			13.636		220
6	Grüne Stadt	Anton-Saefkow-Park	75.039	69.290			3.046
	Grüne Stadt	Spielplatz Anton-Saefkow-Park (2)			2.703		
7	Helmholtzplatz	Grünanlage Helmholtzplatz	13.983	8.663			952
	Helmholtzplatz	Spielplatz Helmholtzplatz (1)			4.368		
8	Helmholtzplatz	Grünanlage Pappelallee 16-17 (Sonderstellung ehem. Friedhof)	5.372	4.869			73
	Helmholtzplatz	Spielplatz Pappelallee 16-17 (1)			430		
9	Helmholtzplatz	Stargarder Platz Grünanlage Stargarder Str. 26-27		1.448			
10	Helmholtzplatz	Grünfläche Schliemannstr. 42-43		558			
11	Helmholtzplatz	Grünanlage Ahlbecker Str. 6	313				
12	Kollwitzplatz	Grünanlage Kollwitzplatz	7.596	5.933			
	Kollwitzplatz	Spielplatz Kollwitzplatz (1)			1.663		
13	Kollwitzplatz	Grünanlage Senefelder Platz		1.610			
14	Kollwitzplatz	Grünfläche Wasserturmplatz	16.566	13.345			
	Kollwitzplatz	Spielplatz Wasserturmplatz (2)			3.221		
15	Kollwitzplatz	Grünfläche Kollwitzstr. 67/ Wörtherstraße 34 "Schöne Ecke"		777			
16	Kollwitzplatz	Saarbrücker Straße / Prenzlauer Allee		2.899			
17	Mendelssohnstraße	Grünfläche Mendelssohnstraße (Hangkante)	6.962	5.406			
	Mendelssohnstraße	Spielplatz Mendelssohnstraße (2)			1.556		
18	Teutoburger Platz	Grünanlage Oderberger/ Kastanienallee 10-12 (Hirschhof)	1.741	1.423			
	Teutoburger Platz	Spielplatz Oderberger (1 Hirschhof)			318		
19	Teutoburger Platz	Grünfläche Oderberger Straße 19 (2 Flurstücke)		3.599			
20	Teutoburger Platz	Grünanlage Teutoburger Platz	5.772	3.672			
	Teutoburger Platz	Spielplatz Teutoburger Platz (1)			2.100		
21	Thälmannpark	Fröbelplatz	11.448	9.389			
	Thälmannpark	Spielplatz Fröbelplatz (2)			2.059		
22	Thälmannpark	Grünanlage Prenzlauer Allee / Danziger Str.	zusatz	950			
23	Thälmannpark	Grünfläche Danziger Platz (Diesterweg/Ella-Kay-Str.)		8.853			
24	Thälmannpark	Thälmannpark	125.430	115.810			3.056
		Spielplatz Thälmannpark (5)			6.564		
25	Winsstraße	Marienburger Str. 41-46			8.445		
26	Winsstraße	Heinrich Roller Str. / Prenzlauer "Leisepark"		15.900			
		m² Summe	437.754	417.499	51.330		14.940

t		1		für 1/3 des Platzes	~2/3 der Platzfläche saniert (Brunnenplateau), <u>offen: vordere Grünfläche</u>	Teilmaßnahmen
				?	z.T. offene Grundstückssituation (noch nicht Land Berlin)	
a	1				Neugestaltung um 1992	
					Land Berlin, privat betrieben?	
t		1		~2.000 m ²	realisierte Erweiterung nördlich Gleimtunnel, <u>offen: übernutzter Bereich Amphitheater</u>	
					Sanierungsbedarf insgesamt, insb. Wegebau, Mauereinfassungen, vorh. Gutachten für Parkentwicklung	
a				Em. 2 KiSpi	gepl. Erneuerung 2012 / 13	umfassend
a	1				umfassende Neugestaltung	
a	1				1995 erneuert; Rückgabe an freireligiöse Gemeinde	
a	1				Neuanlage	
a	1				Neuanlage	
a	1				Neuanlage	
a	1				in Teilen saniert ab 1995	
a	1				denkmalgerechte Sanierung	
a	1				umfassende, denkmalgerechte Sanierung in mehreren BA	
a	1				umfassende Neugestaltung	
				hoch	Sanierungsbedarf (noch alter DDR-Standard)	
				mittel	1995 angelegt, Sanierungsbedarf	
				~2.000 m ²	erforderlicher Bedarf, noch ungeklärte Eigentumsverhältnisse	
a	1				Neuanlage mit Spielplatz 2011/12	
a	1				Neugestaltung Platz 1998, Spielplatz 2009	
t		1		mittel	Teilbereiche teilerneuert (Spielbereich, Bolzplatz), <u>Sanierungsbedarf Restflächen</u>	
				mittel	Sanierungsbedarf	
				mittel	1986 erbaut, <u>dringende Erneuerung Teich + Bedarf zur Überarbeitung Grünflächen</u>	
a		2			gepl. Erneuerung 2 von 5 Spielplätzen (Danziger-/Greifswalder + hinter ThälmannDenkmal 2012)	umfassend
a	1				Neuanlage	
t		1		8.500 m ²	Neuanlage auf ehem. Friedhof nach Grunderwerb, ~1/3 gestaltet ausfinanziert, <u>Bedarf zur Neugestaltung f. restliche 2/3 des Parks</u>	
		13	6	0		

⁵ Quelle: Bezirksamt Pankow von Berlin, Landschaftsplanungsamt Stand 31.12.2011

Tabellen - Übersicht öffentliche Grün- und Freiflächen (Größe und Erneuerungsstand, Blatt 2)

Bestand zum 31.12.2011

Planungsraum	Infrastruktureinrichtung	Gesamtfläche m ²	davon Grünfläche	davon Spielplatzfläche	davon sonstige Flächen
--------------	--------------------------	-----------------------------	------------------	------------------------	------------------------

Erneuerungs/Qualifizierungsstand a = ausfinanziert / t = Teilmaßnahme

Neubau	Erneuerung	Maßnahme abgeschlossen bis 2011	Teilerneruerung bzw. Maßnahme in Durchführung	Realisierung in Planung bis 2014	vorhandener Resterneuerungsbedarf	Anmerkungen	davon Finanzierung aus Stadtbau Ost
--------	------------	---------------------------------	---	----------------------------------	-----------------------------------	-------------	-------------------------------------

Kinderspielplätze

1	Bötzowstraße	Spielplatz Am Friedrichshain 19-21		1.850	
2	Bötzowstraße	Spielplatz Dietrich-Bonhoeffer-Str.22-27		3.420	
3	Bötzowstraße	Spielplatz Hans-Otto-Straße 8, 10		1.247	
4	Bötzowstraße	Spielplatz Käthe-Niederkirchner-Straße 27 / Bötzwowstraße		577	
5	Bötzowstraße	Spielplatz <u>Liselotte-Herrmann-Straße 29</u> / Hans-Otto-Straße 23		662	
6	Bötzowstraße	Spielplatz Pasteurstr. 24, 26		973	
7	Bötzowstraße	Spielplatz Esmarchstr. 14/ Pasteurstraße 14		650	
8	Falkplatz	Spielplatz Gaudystr. (Teil von Jahn-Sportpark)	3.434	2.081	1.353
9	Falkplatz	Spielplatz Kopenhagener Str. 11		1.282	
10	Falkplatz	Spielplatz Kopenhagener Str. 70 / Rhinower Str. 6		687	
11	Falkplatz	Spielplatz Sonnenburger Str. 67		735	
12	Grüne Stadt	Bernhard-Lichtenberg-Str. 12 / Bötzwowstr. 59-61 (Privatgrundstück)		1.084	
13	Grüne Stadt	Bernhard-Lichtenberg-Str. 7-8		1.240	
14	Grüne Stadt	Heinz-Kapelle-Str. 13		649	
15	Helmholtzplatz	Spielplatz Dunckerstr. 6		950	
16	Helmholtzplatz	Spielplatz Gethsemanestraße		634	
17	Helmholtzplatz	Spielplatz Göhrener Straße "Göhrener Ei"		392	
18	Helmholtzplatz	Greifenhagener Str. 48 (Hofbereich)	zusatz	214	
19	Helmholtzplatz	Spielplatz Hiddenseerstr. 5		576	
20	Helmholtzplatz	Spielplatz Kanzowstr. 12 (2 Flurstücke)		1.049	
21	Helmholtzplatz	Spielplatz Lychener Str. 53		749	
22	Helmholtzplatz	Spielplatz Lychener Str. 69		767	
23	Helmholtzplatz	Spielplatz Pappelallee 74, 75	2.731	2.270	461
24	Helmholtzplatz	Spielplatz Schliemannstr. 7 u. 8		2.288	
25	Helmholtzplatz	Spielplatz Senefelder Str. / Stargarder Str. 30/31 ("Elefantenspielplatz")		959	
26	Helmholtzplatz	Spielplatz Stargarder Str. 51 / Ahlbecker Str.		1.329	
27	Helmholtzplatz	Spielplatz Wichert 37, Kanzowstr. 7		1.296	
28	Kollwitzplatz	Spielhaus Kollwitzstr. 23-35 (Jug)	Flächengröße	3.937	
29	Kollwitzplatz	Spielplatz Kollwitzstr. 4		462	
30	Kollwitzplatz	Spielplatz Metzger Straße 29 "Mondfisch"		2.934	
31	Kollwitzplatz	Spielplatz Rykestraße 20-21/ Sredzkistr. 61 (Zirkusspielplatz)		1.374	
32	Kollwitzplatz	Spielplatz Rykestraße 33, 34		877	
33	Kollwitzplatz	Spielplatz Saarbrücker Straße 8, 9 / Straßburger Str. 14		743	
34	Teutoburger Platz	Spielplatz Choriner Straße 47/48		1.320	
35	Teutoburger Platz	Spielplatz Choriner Straße 21		3.383	
36	Teutoburger Platz	Spielplatz <u>Zehdenicker Str. 29-30</u> / Christinenstr. 41 /		786	
37	Winsstraße	Christburger Str. 34	zusatz	413	
38	Winsstraße	Spielplatz Jablonskistr. 7-8		1.092	
39	Winsstraße	Spielplatz Jablonskistr. 33-34		875	
40	Winsstraße	Spielplatz Prenzlauer Berg 5		2.439	
41	Winsstraße	Spielplatz Raabestr. 4, 5		682	

Summe 0 51.927 1.814

Gesamt 417.499 103.257

a	1					umfassende Neugestaltung	
?			?	?		Neugestaltung vorgesehen unter Voraussetzung Klärung Eigentumsverhältnisse?	
a	1					Neuanlage	
a	1					Neuanlage	
a	1					umfassende Neugestaltung	
a	1					Neuanlage 1990, Aufwertung 2010	Teilmaßnahmen
a	1					Neuanlage	
a	1				gering	Ausgleich/ Ersatzmaßnahme mit Neubau Max-Schmeling-Halle 1996	
						Sanierungsbedarf	
a	1					Neuanlage	
a	1					Neuanlage	
a	1					Neuanlage	
a	2					Neuanlage	
					hoch	unsaniert	
a	1					Neuanlage	
a	1					umfassende Neugestaltung	
a	1					umfassende Neugestaltung	
a	1					Neuanlage	
a	1					Neuanlage	umfassend
a	1					Neuanlage	
a	1					Neuanlage	
a	1					umfassende Neugestaltung	
a	1					Neuanlage	
a	1					Neuanlage	
a	1					Neubau auf Abenteuerspielplatz (insges. 1,0 Mio €)	
t					400 m ²	teilerneuert nach 1990, <u>vorh.</u> Sanierungsbedarf	
a	1					Neuanlage, Aufwertung Ausstattung, Mittel nicht verausgabt?	Teilmaßnahmen
a	1					Neuanlage	
a	1					Neuanlage	
a	1					Neuanlage, 2012 im Bau	umfassend
a	1					Neuanlage	
a	1					Neuanlage	
a	1					Neuanlage	
a	1					Neuanlage	
a	1					Neuanlage, Skaterspielplatz	
a	1					Neuanlage	

35 0 0

48 6 0

Helmholtzplatz	Spielplatz Senefelder Str. 21 (unsicher)				
Kollwitzplatz	Spielplatz Rykestraße 38, Sredzkistr. 59				

			?			ungeklärte Eigentumsverhältnisse, Erneuerung unsicher	
			?			gepl. Neuanlage 2011 / 12, ungeklärte Eigentumsverhältnisse	umfassend

Tabellen - Übersicht Kinder- und Jugendfreizeitstätten⁶ (Kapazitäten und Erneuerungsstand der Einrichtungen, Blatt 1)

Anz.	Bezirksregion (BR)	Planungsraum (LOR)	Infrastruktureinrichtung	Plätze 2007*	Plätze 2011 kommunal	Plätze 2011 freier Träger
------	--------------------	--------------------	--------------------------	--------------	----------------------	---------------------------

Erneuerungs-/Qualifizierungsstand a = ausfinanziert						
Neubau	Erneuerung	Maßnahme abgeschlossen bis 2011	Teilerneuerung bzw. Maßnahme in Durchführung	Realisierung in Planung bis 2014	vorhandener Resterneuerungsbedarf (bez. Priorität)	Anmerkungen

Jugendfreizeiteinrichtungen

1	11	31 - Falkplatz	Jugendfarm Moritzhof, (Jugendliche) Schwedter Str. 90, 10437 Berlin	60		60
2	11	31 - Falkplatz	Friteim, (Kinder) Sonnenburger Str. 69, 10439 Berlin	66		66
3	12	27 - Humannplatz	"W 24" Kinder- u. Jugendzentrum, Wichertstr. 24, 10439 Berlin	150	150	
4	13	32 - Helmholtzplatz	MACHMitMuseum für Kinder, (Kinder) Senefelder Str. 5, 10437 Berlin	80		80
5	13	32 - Helmholtzplatz	Sport-Jugend-Zentrum Lychi, Lychener Str.75, 10437 Berlin	65		65
6	13	32 - Helmholtzplatz	Popel Bühne, (Kinder) Dunckerstr. 16, 10437 Berlin	80		80
7	13	32 - Helmholtzplatz	Projektwerkstatt Jugendausbildung, Pappelallee 74/75, 10437 Berlin	?		
8	14	34 - Grüne Stadt	Eastside 2000, (Jugendliche) John-Schehr-Str. 34, 10407 Berlin	35		35
9	15	36 - Teutoburger Platz	"go", (Kinder u. Jugendliche) Schönhauser Allee 165, 10435 Berlin	93	93	
10	15	37 - Kollwitzplatz	Jugendhaus Königstadt, (Jugendliche) Saarbrücker Str. 23, 10405 Berlin	160	160	
11	15	37 - Kollwitzplatz	Sport-Jugend-Club und Kick-Projekt, Kollwitzstr. 8, 10439 Berlin	60		60
12	15	37 - Kollwitzplatz	"Kolle 37" Abenteuer(Bau)spielplatz, (Kinder) Kollwitzstr. 35, 10405 Berlin	100		120
13	16	33 - Thälmannpark	Jugendzentrum „Dimi“, (Jugendliche) Danziger Str. 111, 10409 Berlin	100		100
14	16	38 - Winsstraße	Gartenhaus an der Marie, (Kinder u. Jugendliche) Winsstr. 49, 10405 Berlin	125	125	
15	16	38 - Winsstraße	Spielhaus ASP "Marie", (Kinder) Marienburger Str. 42-44, 10405 Berlin	20	20	
16	16	39 - Bötzowstraße	JFE Esmarchstr. 27, (Kinder) 10405 Berlin	44	44	
17	16	39 - Bötzowstraße	JFE Pasteur 22, 10407 Berlin (Ersatzstandort für "Brauerei Schneider")	?		
Summe				592		666
Summe					1.258	

o.Förd.

a	1					Neubau	Netzwerk Spiel/ Kultur Prenzlauer Berg e.V.		
a	1					grundsaniert	BA Pankow		
a	1					umfassende Erneuerung Gebäude	BA Pankow		
						Metobjekt; erbaurechtsvertrag mit Kirche für 99 Jahre (Maßnahmen in 2003/04)	MACHmit! Museum für Kinder gGmbH		
a	1	Anschl. FW 2012				umfassende Erneuerung Gebäude, Freiflächen, in Planung Anschluss Fernwärme in 2012	GSJ Gesellschaft für Sport- und Jugendsozialarbeit gGmbH		
						Metobjekt Kinderspielzentrum	PopelBühne e.V.		
a	1					Neuerrichtung auf Grünfläche	Werksschule Berlin e.V.		
						Metobjekt	Deutsches Rotes Kreuz		
c			1			Sanitär	Teilsaniert, offen: Sanierung Sanitär-bereiche im Zusammenhang mit Schule		
a	1					grundsaniert	BA Pankow		
						Landeseinrichtung, nicht bezirklich	GSJ Gesellschaft für Sport- und Jugendsozialarbeit gGmbH		
a	1					Neubau	Netzwerk Spiel/ Kultur Prenzlauer Berg e.V.		
			1			BWTL	Teilmaßnahmen, offen: Bauwerks-trockenlegung, Neuaufbau Terrasse		
a	1					umfassende Erneuerung Gebäude, Umbau zur JFE und Hort	BA Pankow		
a	1					Neubau	BA Pankow		
a	1					Neuerrichtung	Humanistischer Verband		
iP				Neubau PJ 2012		In Planung (Machbarkeitsstudie, Neubau 240 m²) Kostensparendes Bauen, derzeit: Abräumung bis 5/12	PJ 2012		
		10		2		1		3	

sonstige Einrichtungen

13	32 - Helmholtzplatz	Umbau/Erneuerung Musikschule im Eliashof				
15	37 - Kollwitzplatz	Ausstellungshalle-Museum				
15	37 - Kollwitzplatz	KulturHof				
15	37 - Kollwitzplatz	kl. Wasserspeicher, Musikhaus				
15	37 - Kollwitzplatz	gr. Wasserspeicher, Kunsthaus				
15	36 - Teutoburger Platz	"Prater" Kultureinrichtung, Kastanienallee 7-9				
16	38 - Winsstraße	Hort Immanuelkirchstr. 1a (freier Träger)				

						In Planung
a	1					umfassende Erneuerung
a	1					umfassende Erneuerung
			1			Teilsaniert
			1			Teilsaniert
a			1			Teilsaniert, im Bau bis 2012 (DMS)
						In Planung

Versorgung im OT Prenzlauer Berg am 31.12.2011

IST

davon in Einrichtungen

BR	Planungsraum Prenzl. Berg	EW 6 bis u. 25 J.	SOLL-Plätze bei 18% Sp. 3	IST-Plätze	% Versorg. Sp. 5/4	kommunal	bez.geförderte freie Träger	freie Träger ohne bez.Förd
1	2	3	4	5		6	7	8
11	Gesamt, davon	3.312	596	182	30,5%	56	126	
	31 Falkplatz	1.298	234	126	53,9%	0	126	
12	Gesamt, davon	3.522	634	300	47,3%	225	75	
	27 Humannplatz (kleiner Teil)	1.796	323	150	46,4%	150	0	
13	32 Helmholtzplatz	2.836	510	225	44,1%	0	225	
14	Gesamt, davon	3.223	580	155	26,7%	120	35	
	34 Anton-Saefkow-Park	825	149	35	23,6%	0	35	
15	Gesamt, davon	3.465	624	433	69,4%	253	120	
	36 Teutoburger Platz	1.384	249	93		93	0	
	37 Kollwitzplatz	2.081	375	340		160	120	60
16	Gesamt, davon	4.665	840	289	34,4%	189	100	60
	33 Thälmannpark	417	75	100		0	100	
	38 Winsstraße	2.420	436	145		145	0	
	39 Bötzowstraße	1.828	329	44		44	0	
Summe StU-Gebiet		14.885	2.679	1.258	47,0%	592	606	60
Summe OT Prenzlauer Berg		17.558	3.160	1.584	50,1%	843	681	60
Pankow gesamt		56.523	10.174	4.543	44,7%	2.511	1.886	146

⁶ Quelle: Bezirksamt Pankow von Berlin, Jugendhilfeplanung, Stand 31.12.2011