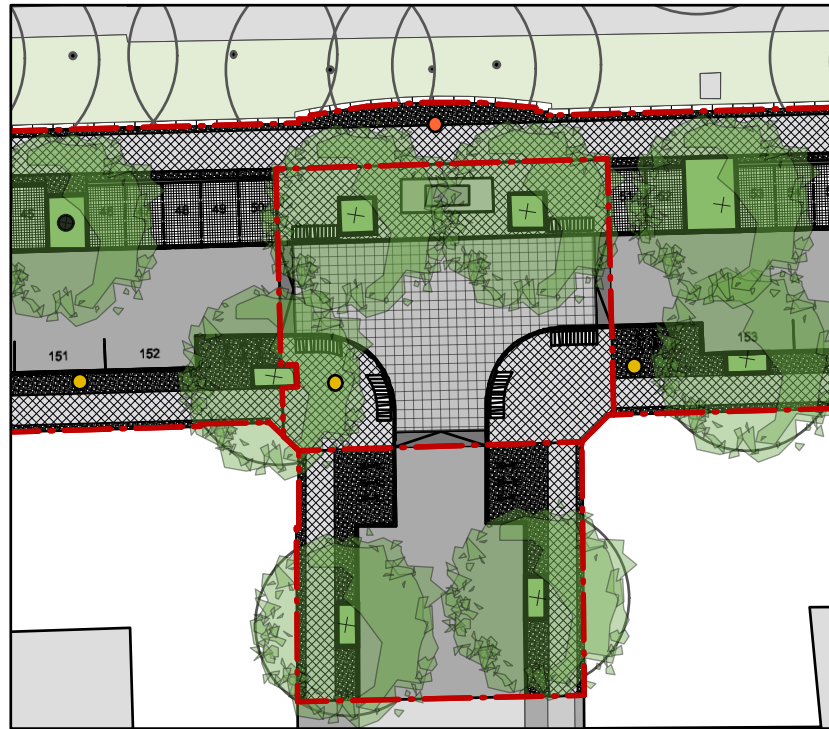
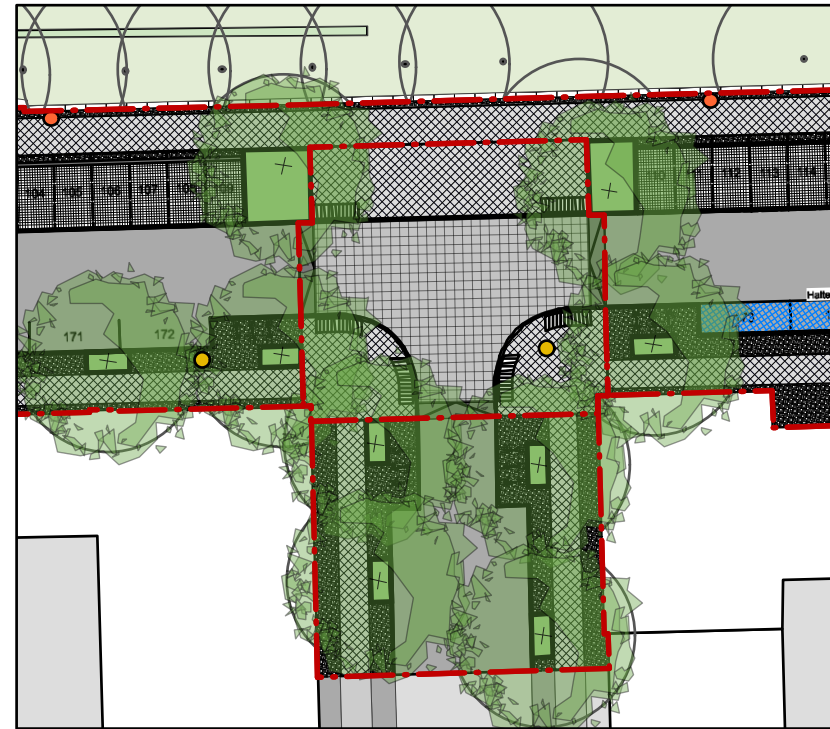


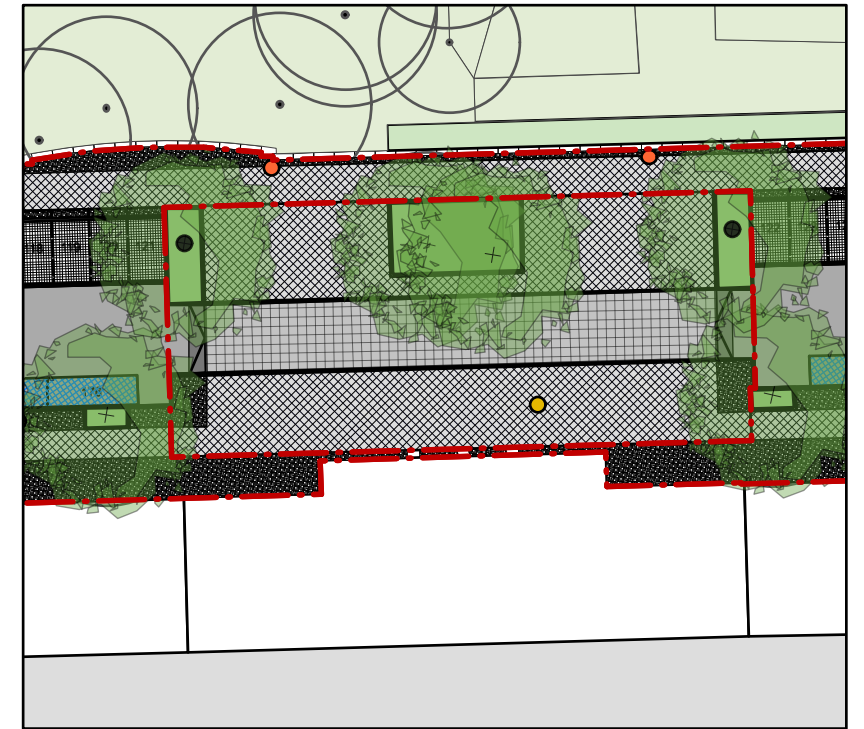
Kreuzung Altenbraker Straße M 1:500



Kreuzung Ilsestraße M 1:500

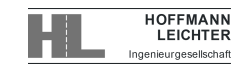
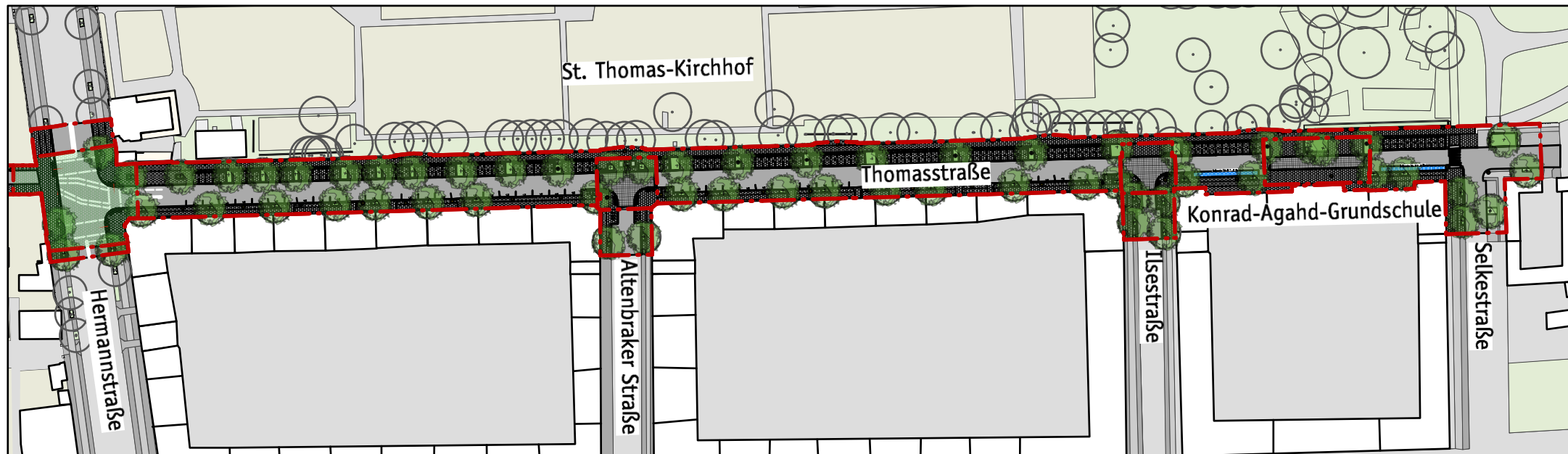


Übergang Schule M 1:500



Datum	Änderung	Index	Bearb.

Thomasstraße M 1:2000



Plan Nr. 3.013 | 1:500 | 13.12.2018 | TH

Entwurf Übersicht Thomasstrasse

BEZIRKSAMT NEUKÖLLN BERLIN
Abt. Stadtentwicklung, Soziales und
Bürgerdienste
Stadtentwicklungsamt

SWUP GmbH
 Landschaftsarchitektur, Stadtplanung und Mediation



Babelsberger Straße 40/41 | Harkshelder Weg 115 C | Lindenstraße 48 | Dipl.-Ing. Martin Seebauer
 10715 Berlin | 25451 Quickborn | 17419 Seebad Heringsdorf | Dipl.-Ing. Karl Wefers
 Telefon 030 | 397 38 4-0 | Telefon 04106 | 766 88 80 | Telefon 038378 | 225 47 | Dipl.-Ing. Matthias Franke
 Telefax 030 | 397 38 4-99 | Telefax 04106 | 766 88 81 | Telefax 038378 | 225 65
 swup.berlin@swup.de | swup.sh@swup.de | swup.ahlbeck@swup.de | www.swup.de