



Energiebericht 2016-2017

Bezirksamt Mitte von Berlin

SE Facility Management

Energie- & Ressourcenmanagement



Inhaltsverzeichnis

| | | |
|---|--|---|
| 1 | Vorwort zum Energiebericht Berlin-Mitte 2016-2017..... | 3 |
| 2 | Energieverbrauch der bezirklichen Gebäude | 4 |
| 3 | CO ₂ -Emissionen der bezirklichen Gebäude | 6 |
| 4 | Tätigkeiten und Ausblick..... | 8 |
| 5 | Quellen..... | 9 |
| 6 | Anlage | 9 |

Berlin, 03.12.2019

Weitere Informationen:

Bezirksamt Mitte von Berlin

Abteilung Schule, Sport und Facility Management

Energie- und Ressourcenmanagement

Kapweg 5

13405 Berlin

<https://www.berlin.de/ba-mitte/>

1 Vorwort zum Energiebericht Berlin-Mitte 2016-2017

Grundlage für die Arbeit des Energie- und Ressourcenmanagement (ERM) bildet das Berliner Energiewendegesetz (EWG Bln) mit Novellierung aus dem Jahr 2017. Die Klimaschutzziele legen die Klimaneutralität Berlins bis zum Jahr 2050 fest. Dabei sollen als Teilschritte die Kohlendioxidemissionen (CO₂) bis 2020 um 40%, bis 2030 um 60% und 2050 um 85% im Vergleich zum Referenzjahr 1990 verringert werden. Konkrete Maßnahmen werden im Berliner Energie- und Klimaschutzprogramm (BEK) vorgestellt.

Die Aufgaben zur Bewirtschaftung, Verwaltung und zum Betrieb von öffentlichen Gebäuden im Bezirk Mitte obliegt der Serviceeinheit Facility Management (SE FM). Darüber hinaus werden Neu- und Umbauten durch die SE FM geplant und umgesetzt. Den weitaus größten Teil der Gebäude nehmen dabei Schulen, Sporthallen und -anlagen sowie Weiterbildungseinrichtungen ein.

Der wichtigste Tätigkeitsschwerpunkt des ERM ist die Durchsetzung der Klimaschutzziele im Bezirk. Dazu werden bezirksübergreifend, teilweise auch durch Koordinierung der Senatsverwaltung für Umwelt, Verkehr und Klimaschutz (SenUVK), Schwerpunkte gesetzt und gemeinsam an Lösungen gearbeitet.

Zu den verschiedenen Aufgaben des ERM gehören unter anderem:

- das Controlling von Energieverbrauchsdaten mittels Energiemanagementsoftware,
- energieeffizientes Betreiben der Liegenschaften mittels Gebäudeleittechnik (GLT),
- Forcieren von höheren energetischen Standards bei Neubau- und Sanierungsmaßnahmen über die EnEV hinaus,
- Umsetzen von Energieeinsparmaßnahmen sowohl baulicher, als auch pädagogischer Art und
- das Sichern der durch die Energiesparpartnerschaft Pool 18 generierten Einsparerfolge.

2 Energieverbrauch der bezirklichen Gebäude

Der Energiebericht gibt einen Überblick über die Energieverbräuche des Bezirks Mitte von Berlin in den Jahren 2016 und 2017. Der Vergleichszeitraum bezieht sich dabei auf die Jahre nach 2010. Grund hierfür liegt in dem vom Berliner Energiewendegesetz geforderten Sanierungsfahrplan für Gebäude begründet. In diesem wird das Bezugsjahr für die Reduzierung von Verbräuchen und CO₂ auf das Jahr 2010 gesetzt.

In Abbildung 1 sind der Stromverbrauch und die Kosten seit 2010 dargestellt. Auffallend sind trotz fallender Verbräuche steigende Kosten. Dieser Trend wird sich auch in den nächsten Jahren durch allgemein höhere Kosten im Strombereich fortsetzen.

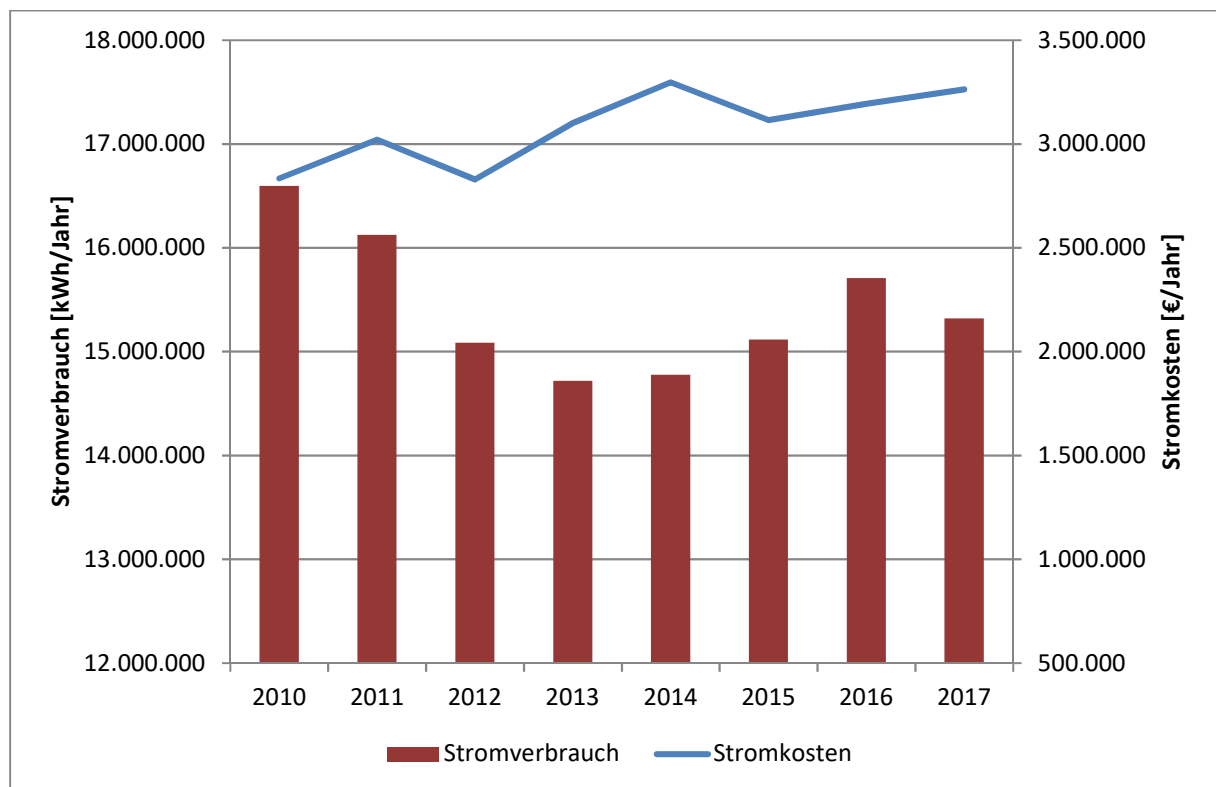


Abbildung 1: Entwicklung Stromverbrauch und -kosten 2010-2017

Wie im letzten Energiebericht erläutert, können die gestiegenen Verbräuche seit 2014 auf die Umrüstung zu „smartem Schulen“, d.h. auf den Einsatz von Smartboards und den Rebound-Effekt zurückgeführt werden. Steigende Schülerzahlen ist als weiterer Grund zu nennen. Die Verbrauchssteigerung um 4% auf 15,7 Mio. kWh im Jahr 2016 ist durch den Neubau der Schillerbibliothek in der Müllerstr. 149 und die Unterbringung von Geflüchteten in fünf Liegenschaften zu begründen. Die temporäre Unterbringung endete Mitte 2017 und führte zum Rückgang der Verbräuche in 2017. Im Vergleich zu 2010 sank der Stromverbrauch bis zum Jahr 2017 um 8 %.

Das gleiche Bild ergibt sich in Abbildung 2 beim Wärmeverbrauch. Hierbei sind die Verbräuche für die Energieträger Fernwärme, Gas und Heizöl summiert dargestellt. Im Gegensatz zum Strom ist der Wärmebereich von fallenden Energiekosten gekennzeichnet. Die Wärmeverbräuche sind einer sog. Witterungsbereinigung unterzogen worden, d.h. der meteorologische Einfluss ist minimiert und die Verbrauchsjahre können direkt miteinander verglichen werden.

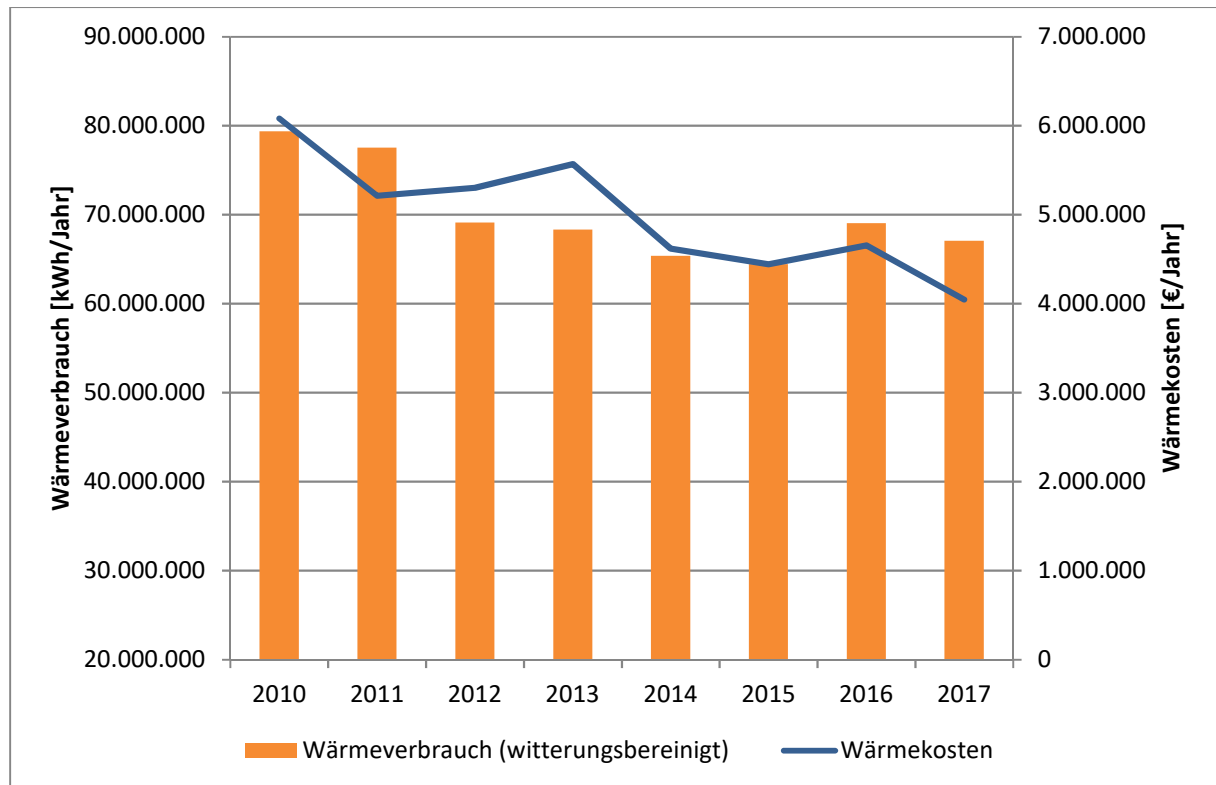


Abbildung 2: witterungsbereinigter Wärmeverbrauch und -kosten 2010-2017

Seit 2010 konnten die Wärmeverbräuche bis 2017 um 16 % reduziert werden. Ausschlaggebend in diesem Bereich war u.a. die Energiesparpartnerschaft mit der ARGE ESP Pool 18, welche durch eine effiziente Betriebsführung der Anlagen, stetiges Energiecontrolling und Schulungen eine kontinuierliche Verbesserung erreichen konnte.

3 CO₂-Emissionen der bezirklichen Gebäude

Die Berechnung der CO₂-Emissionen erfolgt auf Grundlage von CO₂-Faktoren, welche jährlich durch das Amt für Statistik Berlin-Brandenburg veröffentlicht werden. Für die folgenden Berechnungen der Jahre 2016/2017 wurden daraus für Heizöl 266 gCO₂/kWh, für Erdgas 201 gCO₂/kWh, für Strom 531 gCO₂/kWh und für Fernwärme der landesspezifische Wert von 294 gCO₂/kWh angesetzt. (1) Es ist anzumerken, dass die CO₂-Faktoren für Strom seit 2012 gefallen, für Fernwärme jedoch gestiegen sind.

Daraus ergibt sich die in Abbildung 3 gezeigte Entwicklung seit 2010. Der Anstieg 2016 ist mit den in Kapitel 2 genannten Mehrverbräuchen zu erklären. Die CO₂-Emissionen sind seit 2010 um 10% gesunken.

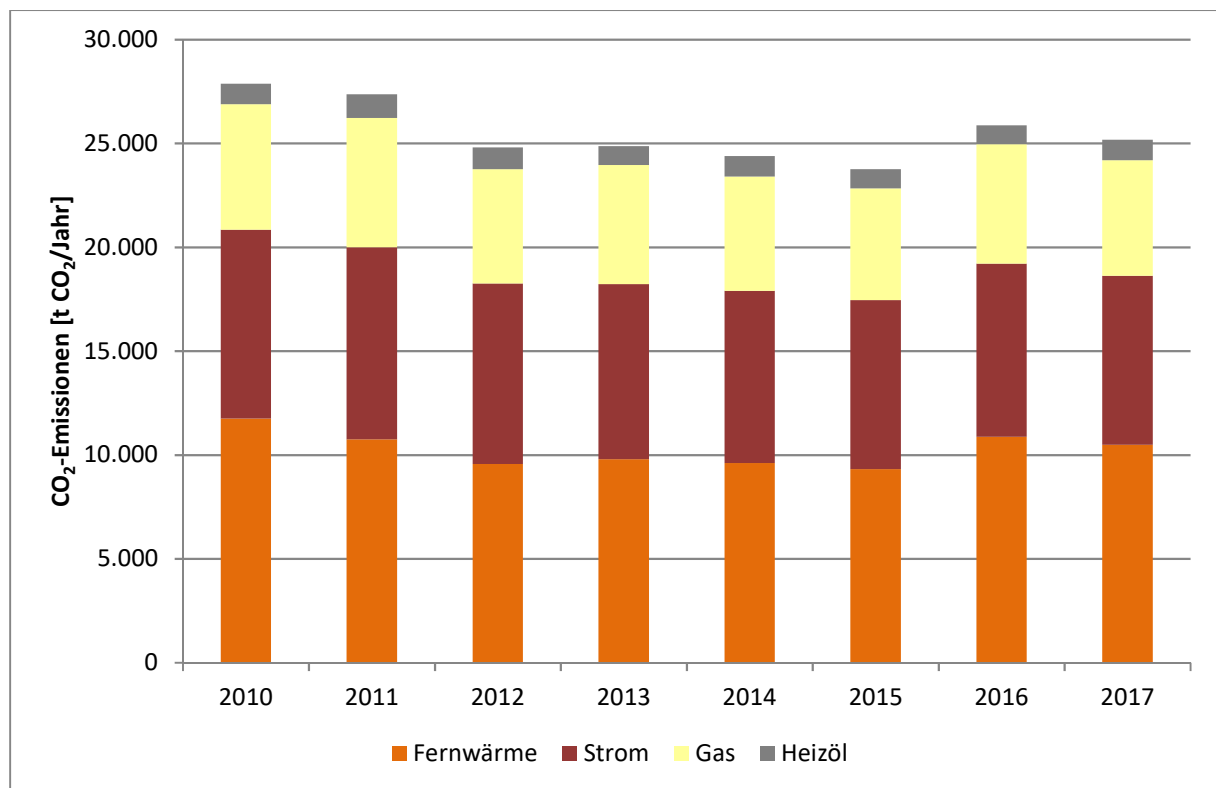


Abbildung 3: CO₂-Emissionen aller Energiemedien 2010-2017

Die Betrachtung der CO₂-Emissionen für Strom und Wärme nach Nutzungsart ergibt, dass Schulen im Bezirk die größten Emittenten sind. Grund hierfür sind ihre nutzungsbedingten großen Gebäudeflächen. Die Kategorie *Sport* umfasst alle Sporthallen und -stätten und ist durch die Benutzung von Vereinen in den Abendstunden und damit mit einem höheren Bedarf an Strom für die Beleuchtung gekennzeichnet. Unter *Schule, sonstiges* sind Musikschulen, Volkshochschulen und weitere Bildungseinrichtungen zusammengefasst. Insgesamt sind mit 81% für Strom und 87% für Wärme die Kategorien Schule, Sport und Bürodienstgebäude für die CO₂-Emissionen verantwortlich. In Abbildung 4 und Abbildung 5 sind diese Sachverhalte abgebildet.

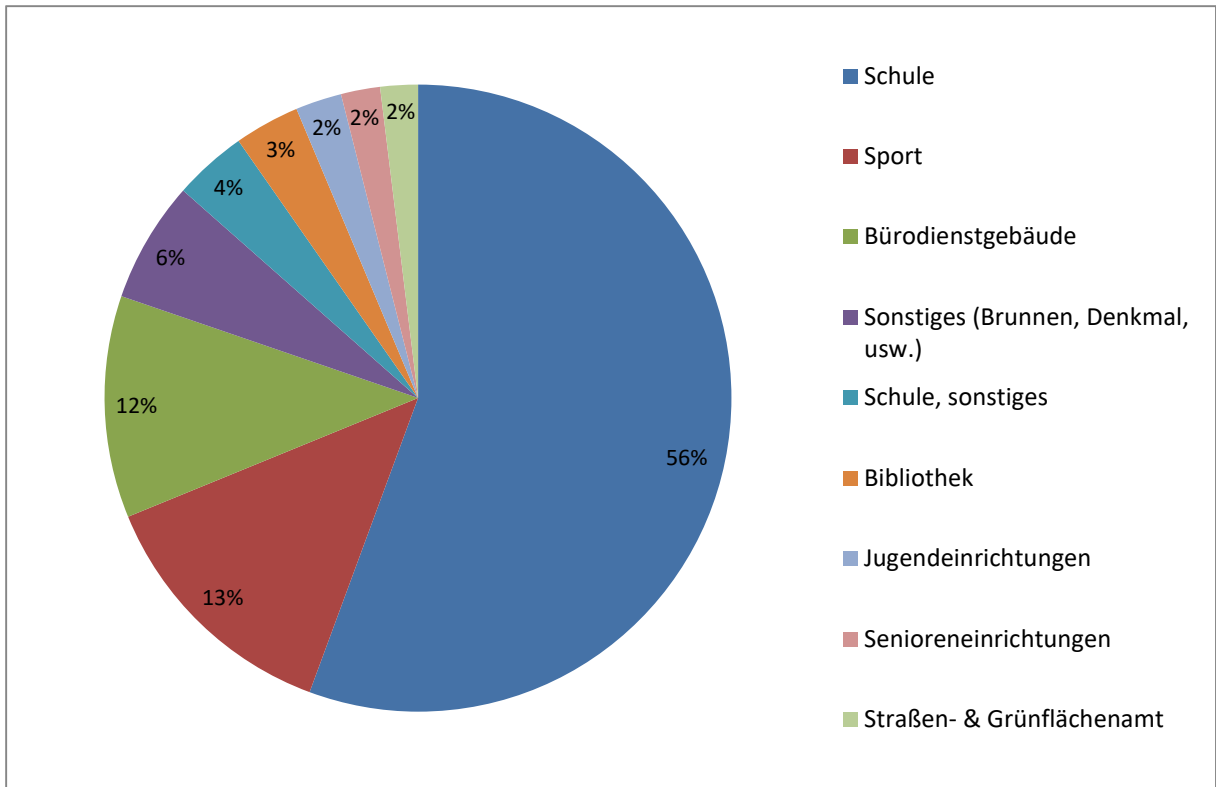


Abbildung 4: CO₂-Emissionen aus Strom nach Nutzungsart

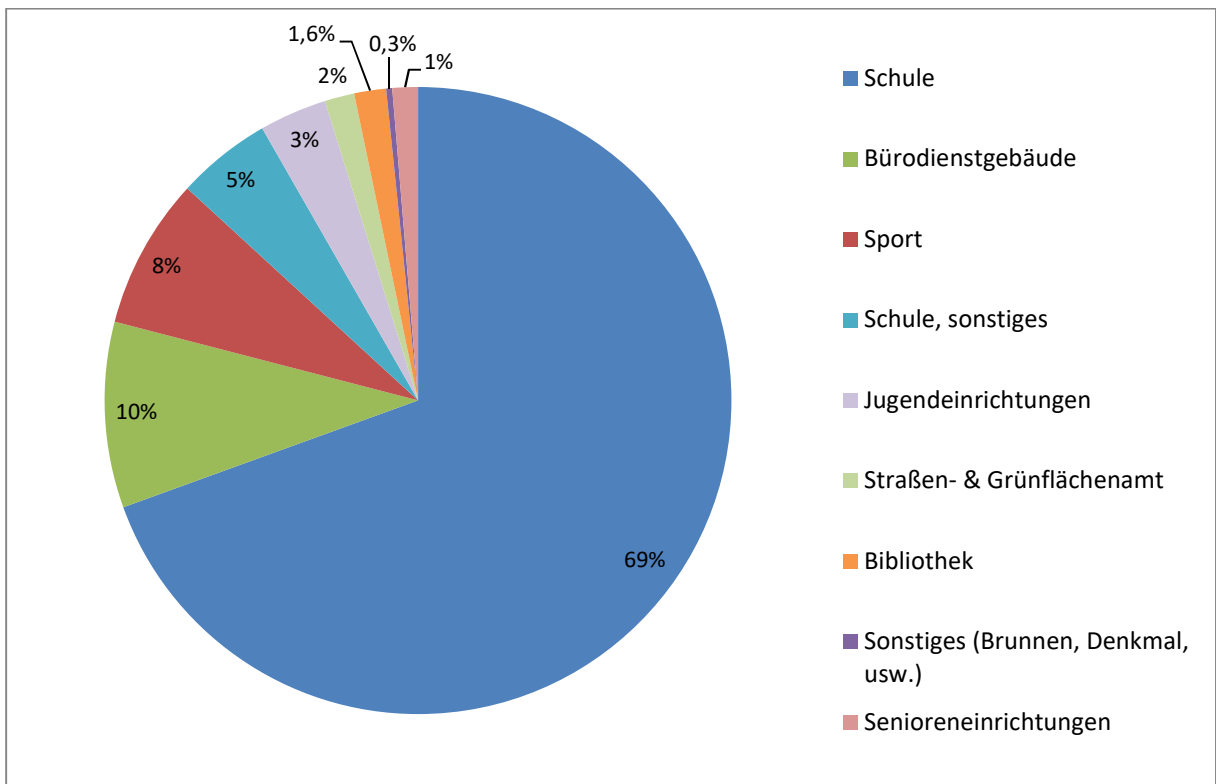


Abbildung 5: CO₂-Emissionen aus Wärme nach Nutzungsart

4 Tätigkeiten und Ausblick

Um das Energiemanagement im Bezirk weiter voranzutreiben, wurden Zählerkonzepte für die bezirklichen Liegenschaften ausgearbeitet. Eine externe Firma konnte beauftragt werden, welche sämtliche Verbrauchszähler in den bezirkseigenen Gebäuden aufgenommen hat. Das bildet die Grundlage für das weitere Vorgehen bei der gebäude- bzw. nutzungsscharfen Verbrauchsanalyse.

Des Weiteren endete Mitte 2018 die Energiesparpartnerschaft (ESP) Pool 18. Um die Aufgaben der Energiesparpartnerschaft nach Vertragsende zu übernehmen, wurde ein bezirklicher Beschluss gefasst, durch qualifiziertes Personal die Leistungen der ESP Pool 18 in Eigenregie zu erbringen. Das beinhaltet u.a. die Betriebsführung der Liegenschaften mittels Gebäudeleittechnik (GLT), die Optimierung der Heizungsregelung und -anlagen sowie das Controlling und Sichern der Energieeinsparung.

Weitere Schritte im Energie- und Ressourcenmanagement sehen die Bestückung zusätzlicher Liegenschaften mit einer GLT vor, um einen energieeffizienten aber auch serviceorientierten, komfortablen Betrieb zu gewährleisten.

Weiterhin ist die Erstellung eines Sanierungsfahrplans nach §8 EWG Berlin in Arbeit. Dabei werden Daten aller beheizten öffentlichen Gebäude mit einer Nettogrundfläche größer 250m² aufgenommen und hinsichtlich der thermischen Hülle (Fassade, Dach, Keller, Fenster usw.) bewertet. Ziel ist es ein Ranking zu erstellen, in welchem die Sanierungsreihenfolge der Gebäude festgelegt wird.

Für künftige Bauvorhaben soll ein Anforderungskatalog erstellt werden, welcher energetische Standards über die EnEV-Anforderungen hinaus festlegt. Diese Anforderungen sollen die Planungsgrundlage bei Baumaßnahmen bilden, um die gesteckten Klimaschutz-Ziele zu erreichen.

Um §16 EWG Bln gerecht zu werden, werden im Bereich der erneuerbaren Energie einerseits bei Neubauvorhaben Photovoltaikanlagen (PV-Anlagen) berücksichtigt und andererseits werden geeignete Bestandsdächer in Zusammenarbeit mit den Berliner Stadtwerken mit PV-Anlagen bestückt. Das ERM setzt sich in Zukunft verstärkt für die Errichtung von PV-Anlagen ein, um einen Beitrag zur regenerativen Energieerzeugung zu leisten.

In Zukunft sollen, durch das ERM initiierte, Projekte im Bereich Energie- und Umweltkommunikation an Schulen folgen, um einen energie- und umweltbewusstes Handeln zu stärken.

Veränderung beginnt bei jedem selbst...

5 Quellen

(1) https://www.statistik-berlin-brandenburg.de/statistiken/statistik_SB.asp?Ptyp=700&Sageb=43009&creg=BBB&anzwer=6,
abgerufen am 17.10.2019

6 Anlage

Übersicht Energieverbrauchsdaten

<https://www.berlin.de/ba-mitte/ueber-den-bezirk/zahlen-und-fakten/energieverbrauch-bezirklicher-gebaeude/>

Bezirk Mitte: Energieverbrauchsübersicht bezirklicher Liegenschaften 2016/2017

| lfd. Nr. | Liegenschaft | Adresse Straße | Adresse PLZ | Wärmeversorgung | 2016 | | 2017 | | Bemerkungen |
|----------------|--|----------------------------------|-------------|---------------------|--|--------------------|--|--------------------|--|
| | | | | | Wärmeverbrauch witterungsbereinigt kWh | Stromverbrauch kWh | Wärmeverbrauch witterungsbereinigt kWh | Stromverbrauch kWh | |
| BILDUNG | | | | | 46.277.423 | 8.025.679 | 46.069.598 | 7.936.946 | |
| 1 | Möwensee Grundschule, Kita Kindergärten City | Afrikanische Str. 123-125 | 13351 | Fernwärme | 1.001.030 | 279.715 | 1.042.457 | 279.749 | |
| 2 | Gymnasium Tiergarten / Hansa-Grundschule | Altonaer Str. 26 / Lessingstr. 5 | 10555 | Fernwärme | 1.234.745 | 287.377 | 673.277 | 293.866 | |
| 3 | Wedding Grundschule | Antonstr. 10, 11, 17 | 13347 | Fernwärme | 970.055 | 78.700 | 990.681 | 82.200 | |
| 4 | Kulturhaus Mitte VH /Fil. Grundschule am Koppenp | Auguststr. 21 | 10117 | Fernwärme | 347.860 | 47.632 | 338.435 | 49.101 | |
| 5 | Haus der Volksbildung, Willy-Brandt-Schule | Badstr. 9 y | 13357 | Gas | - | 12.921 | - | 12.921 | Wärmeversorgung durch Nr. 20 |
| 6 | Fil. Grundschule am Koppenplatz | Bergstr. 5 | 10115 | Gas | 453.868 | 78.400 | 428.923 | 83.600 | |
| 7 | Papageno Grundschule | Bergstr. 58 | 10115 | Gas | 388.316 | 100.585 | 372.690 | 109.171 | |
| 8 | Charlotte-Pfeffer-Schule | Berolinastr. 8 | 10178 | Fernwärme | 647.664 | 127.152 | 599.046 | 162.223 | |
| 9 | Diesterweg-Gymnasium | Böttgerstr. 2 | 13357 | Fernwärme | 1.349.717 | 123.546 | 1.399.197 | 132.398 | |
| 10 | 48. Grundschule (MEB) | Chausseestr. 82 | 13353 | Wärmepumpe | - | - | - | - | Neubau ab 2018 |
| 11 | Vineta-Grundschule | Demminer Str. 27 | 13355 | Gas | 659.344 | 54.800 | 780.120 | 56.753 | |
| 12 | Französisches Gymnasium | Derfflingerstr. 7-8 | 10785 | Fernwärme | 1.699.813 | 463.843 | 1.808.147 | 520.967 | |
| 13 | Schule am Schillerpark/Fil. Schule am Schillerpark | Ofener Str.6/Edinburger Str. 53 | 13349 | Gas | 1.817.687 | 151.450 | 1.816.911 | 152.025 | Wärmeseitige Mitversorgung von Nr. 69 und 151 |
| 14 | Rudolf-Wissell-Grundschule | Ellerbeker Str. 7-8 | 13357 | Gas | 1.051.816 | 100.607 | 1.109.469 | 93.336 | |
| 15 | Hemingway-Schule | Gartenstr. 10, 16, 17 | 10115 | Gas | 628.600 | 142.589 | 566.613 | 138.616 | |
| 16 | Fil. Papageno Grundschule | Gartenstr. 25 | 10115 | Gas | 118.508 | 15.122 | 111.144 | 18.212 | |
| 17 | Kastanienbaum-Grundschule | Gipsstr. 23 a | 10119 | Gas | 338.425 | 63.000 | 336.464 | 70.350 | Stromseitige Mitversorgung von Nr. 131 |
| 18 | Wilhelm-Hauff-Grundschule | Gotenburger Str. 6, 8 | 13359 | Gas | 2.030.418 | 83.649 | 2.198.585 | 105.801 | Wärmeseitige Mitversorgung von Nr. 183 |
| 19 | Humboldtthain-Grundschule | Grenzstr. 7 | 13355 | Gas | 514.593 | 81.650 | 486.458 | 78.450 | |
| 20 | Willy-Brandt-Schule | Grüntaler Str. 4-5 | 13357 | Gas | 1.329.275 | 177.291 | 1.070.769 | 190.294 | Wärmeseitige Mitversorgung von Nr. 5 |
| 21 | Anna-Lindh-Schule | Guineastr. 17-18 | 13351 | Gas | 1.523.470 | 188.834 | 1.588.849 | 186.886 | Wärme- und Stromseitige Mitversorgung Jugendeinrichtung Kongostr. 28 |
| 22 | Grundschule Neues Tor | Hannoversche Str. 20 | 10115 | Fernwärme | 524.216 | 97.800 | 550.439 | 97.900 | |
| 23 | Andersen-Grundschule | Kattgatstr. 26 | 13359 | Gas | 644.454 | 54.555 | 567.399 | 57.250 | |
| 24 | Grundschule am Koppenplatz | Koppenplatz 12 | 10115 | Gas/ ab 2017 Fernwä | 415.356 | 77.680 | 392.478 | 74.709 | |
| 25 | Ernst-Schering-Schule | Lütticher Str. 47-48 | 13353 | Fernwärme | 664.688 | 66.750 | 647.483 | 71.050 | Stromanstieg durch Schimmel = Belüftung/Heizung im Keller |
| 26 | Allegro-Grundschule | Lütowstr. 83-85 | 10785 | Gas | 1.265.486 | 363.201 | 1.291.823 | 343.039 | |
| 27 | Leo-Lionni-Grundschule | Müllerstr. 158 | 13353 | Fernwärme | 934.522 | 129.607 | 895.543 | 151.045 | |
| 28 | Heinrich-von-Stephan-Schule | Neues Ufer 6-8 | 10553 | Fernwärme | 954.240 | 137.014 | 989.406 | 147.259 | Stromseitige Mitversorgung Nr. 147, Neubau MEB |
| 29 | Albert-Gutzmann-Grundschule | Orthstr. 1 | 13357 | Fernwärme | 1.111.651 | 422.721 | 1.419.365 | 264.943 | Stromseitige Mitversorgung von Nr. 31 |
| 30 | Herbert-Hoover-Schule | Pankstr. 18-20 | 13357 | Fernwärme | 428.098 | 99.299 | 441.347 | 96.082 | |
| 31 | ehem. Oberschule am Brunnenplatz | Pankstr. 70 | 13357 | Fernwärme | 401.556 | - | 258.719 | - | Stromversorgung durch Nr. 29 |
| 32 | Anne-Frank-Grundschule | Paulstr. 20 b-c | 10557 | Gas | 769.658 | 122.903 | 786.668 | 111.657 | Wärmeseitige Mitversorgung externer Kita |
| 33 | Moabiter Grundschule | Paulstr. 28 | 10557 | Fernwärme | 905.841 | 154.196 | 937.118 | 133.035 | |
| 34 | Gesundbrunnen Grundschule | Prinzenallee 8 | 13357 | Fernwärme | 633.116 | 85.891 | 583.758 | 96.505 | |
| 35 | Heinrich-Seidel-Grundschule | Ramlerstr. 9-10 | 13355 | Fernwärme | 1.608.588 | 546.487 | 1.564.045 | 458.971 | |
| 36 | Kurt-Tucholsky-Grundschule | Rathenower Str. 18 | 10559 | Fernwärme | 757.861 | 214.270 | 786.879 | 134.756 | 2018 Übernahme Kruppstr. 14a |
| 37 | Schule am Zille-Park | Ravenéstr. 11-12 | 13347 | Fernwärme | 719.228 | 51.597 | 673.564 | 54.305 | |
| 38 | Grundschule am Arkonaplatz | Ruppiner Str. 47-48 | 10115 | Gas | 615.063 | 152.518 | 535.521 | 165.606 | |
| 39 | Lessing-Gymnasium | Schöningstr. 17 | 13349 | Fernwärme | 618.761 | 107.565 | 617.104 | 111.660 | |
| 40 | Jugendkunstschule Mitte | Schönwalder Str. 19 | 13347 | unbekannt | - | 15.286 | - | 15.164 | Wärmeversorgung über Schönwalder Str. 19a (Extern) |
| 41 | City-Grundschule | Sebastianstr. 57 | 10179 | Fernwärme | 278.983 | 93.733 | 291.759 | 95.264 | |
| 42 | Theodor-Heuss-Gemeinschaftsschule (Grundstufe) | Siemensstr. 20 | 10551 | Fernwärme | 375.319 | 78.165 | 394.285 | 107.080 | |
| 43 | GuthsMuths-Grundschule | Singerstr. 8 | 10179 | Fernwärme | 381.585 | 72.300 | 375.069 | 75.950 | |
| 44 | Max-Planck-Gymnasium | Singerstr. 8 a | 10179 | Fernwärme | 792.222 | 90.863 | 836.205 | 96.532 | |
| 45 | Theodor-Heuss-Gemeinschaftsschule (Mittel-/Obers | Stephanstr. 2-3 | 10559 | Gas | 1.054.924 | 272.318 | 1.077.143 | 235.738 | |
| 46 | Hedwig-Dohm-Schule | Stephanstr. 27 | 10559 | Fernwärme | 582.315 | 93.496 | 599.150 | 97.020 | |
| 47 | Ernst-Reuter-Schule | Stralsunder Str. 57 | 13355 | Gas | 3.156.673 | 575.257 | 2.981.065 | 588.941 | Wärme- & Stromseitige Mitversorgung von Nr. 48 |
| 48 | Gustav-Falke-Grundschule | Strelitzer Str. 41-42 | 13355 | Gas/Fernwärme | - | - | - | - | Wärme- & Stromversorgung durch Nr. 47 |
| 49 | Betreuung Hort | Tegeler Str. 13 | | Gas | 445.618 | 45.430 | 452.601 | 42.015 | |
| 50 | Brüder-Grimm-Grundschule | Tegeler Str. 14, 16, 18, 19 | 13353 | Fernwärme | 1.057.260 | 124.670 | 1.142.929 | 139.430 | |
| 51 | Gottfried-Röhl-Grundschule | Ungarnstr. 75 | 13349 | Gas | 1.055.233 | 95.501 | 1.142.096 | 97.906 | |
| 52 | Erika-Mann Grundschule | Utrechter Str. 25-27 | 13347 | Fernwärme | 911.668 | 163.700 | 909.332 | 162.271 | |
| 53 | Carl-Bolle-Grundschule | Waldenserstr. 20-21 | 10551 | Fernwärme | 649.726 | 117.308 | 641.139 | 129.702 | |
| 54 | Theodor-Heuss-Gemeinschaftsschule (Hort) | Wicelfstr. 6 | 10551 | Fernwärme | 184.937 | 25.890 | 195.337 | 26.805 | |
| 55 | Grundschule am Brandenburger Tor | Wilhelmstr. 51-52 | 10117 | Fernwärme | 691.088 | 226.791 | 705.377 | 234.252 | Wärmeseitige Mitversorgung von Nr. 99 |
| 56 | Carl-Kraemer-Grundschule | Zechliner Str. 4 | 13359 | Gas | 845.988 | 82.904 | 902.313 | 84.430 | |
| 57 | John-Lennon-Gymnasium | Zehdenicker Str. 17 | 10119 | Gas | 536.057 | 120.227 | 508.477 | 125.405 | |
| 58 | Miriam-Makeba-Grundschule | Zinzendorfstr. 15-16 | 10555 | Gas | 736.775 | 109.390 | 784.262 | 112.080 | |
| 59 | Fil. Miriam-Makeba-Grundschule | Zwinglstr. 18-19 | 10555 | Fernwärme | 114.589 | 20.258 | 110.849 | 20.942 | |

Bezirk Mitte: Energieverbrauchsübersicht bezirklicher Liegenschaften 2016/2017

| lfd. Nr. | Liegenschaft | Adresse Straße | Adresse PLZ | Wärmeversorgung | 2016 | | 2017 | | Bemerkungen |
|----------------------------|--|--------------------------------|-------------|-----------------------|--|--------------------|--|--------------------|---|
| | | | | | Wärmeverbrauch witterungsbereinigt kWh | Stromverbrauch kWh | Wärmeverbrauch witterungsbereinigt kWh | Stromverbrauch kWh | |
| 60 | Wartburg-Schule | Zwinglistr. 37 | 10555 | Fernwärme | 348.879 | 59.275 | 363.317 | 63.328 | |
| Freizeiteinrichtung | | | | | 5.915.952 | 1.013.709 | 5.527.096 | 985.277 | |
| 61 | Spielplatz Ottopark (ehem. Toilettenhaus) | Alt-Moabit 34 | 10555 | Nachtspeicherheizung | - | 5.132 | - | 5.206 | |
| 62 | Volkshochschule Wedding/Musikschule Fanny Hens | Antonstr. 37 / Ruheplatzstr. 4 | 13347 | Fernwärme | 430.343 | 98.061 | 434.055 | 99.300 | |
| 63 | Freier Träger | Berlichingenstr. 8 | 10553 | Gas | 32.164 | 7.929 | 27.907 | 6.794 | |
| 64 | Freier Träger | Biesentaler Str. 7 | 13359 | Gas | - | 6.415 | 41.774 | 5.281 | eigene Wärmeversorgung |
| 65 | Fil. Schul-Umwelt-Zentrum Mitte Birkenstraße (SUZ) | Birkenstr. 35 | 10551 | Nachtspeicherheizung | 11.878 | 8.089 | 19.411 | 8.229 | |
| 66 | Wolfgang-Scheunemann-Haus | Bredowstr. 31-32 | 10551 | Fernwärme | 174.168 | 20.477 | 174.661 | 20.533 | |
| 67 | Jugendverkehrsschule Bremer Straße | Bremer Str. 10 | 10551 | - | - | 8.649 | - | 14.217 | keine Wärmeversorgung |
| 68 | Freier Träger | Buttmannstr. 15 | 13357 | Gas | 9.631 | 978 | 10.943 | 588 | |
| 69 | Freier Träger | Edinburger Str. 55 | 13349 | Gas | - | 1.170 | - | 1.170 | Wärmeversorgung durch Nr. 13 |
| 70 | Freier Träger | Fischerinsel 3 | 10179 | Fernwärme | 312.959 | 80.040 | 321.843 | 68.860 | |
| 71 | Jugendverkehrsschule Gottschedstraße | Gottschedstr. 23 | 13357 | Gas | 9.440 | 1.661 | 11.338 | 1.661 | |
| 72 | Abenteuerspielplatz Humboldthain | Gustav-Meyer-Allee 4 | 13355 | Gas | 232.044 | 10.888 | 62.770 | 10.552 | |
| 73 | Freier Träger | Kaiserin-Augusta-Allee 98-100 | 10553 | Gas | 72.125 | 12.773 | 73.313 | 12.709 | ab 2018 Rechnungsübernahme durch FrTr |
| 74 | Volkshochschule Mitte | Linienstr. 162 | 10115 | Gas | 594.150 | 101.450 | 438.203 | 101.450 | |
| 75 | Freier Träger | Lützowstr. 28 | 10785 | Fernwärme | 77.355 | 22.480 | - | 16.821 | 2017 Bautätigkeit, Wärmeseitige Mitversorgung von Nr. 104 |
| 76 | Freier Träger | Luxemburger Str. 25 | 13353 | Gas | 59.868 | - | 46.519 | - | eigener Stromvertrag |
| 77 | Freier Träger | Lynarstr. 14 | 13353 | Fernwärme | 86.617 | 9.572 | 84.703 | 10.258 | |
| 78 | Freier Träger | Markgrafenstr. 26 | 10117 | unbekannt | - | 24.041 | - | 23.986 | eigene Wärmeversorgung |
| 79 | Seniorenfreizeitstätte "Haus Mettmann" | Otawistr. 46 | 13351 | Gas | 53.601 | 6.504 | 53.562 | 7.750 | |
| 80 | Freier Träger | Rathenower Str. 17 | 10559 | Fernwärme | 182.069 | 25.910 | 193.740 | 12.490 | Wärmeversorgung übernimmt FrTr ab 06/2017 |
| 81 | Freier Träger | Reinickendorfer Str. 55 | 13347 | Fernwärme | - | - | - | - | Strom- und Wärmeversorgung durch Nr. 164, Sanierung |
| 82 | Freier Träger | Rostocker Str. 32/32 a | 10553 | Fernwärme | 291.206 | 15.927 | 313.400 | 4.133 | Wärmeseitige Mitversorgung von Nr. 83 |
| 83 | Kurt-Tucholsky-Bibliothek | Rostocker Str. 32b | 10553 | Fernwärme | - | 34.451 | - | 33.911 | Wärmeversorgung durch Nr. 82 |
| 84 | Freier Träger | Schmidstr. 8 | 10179 | Fernwärme | 320.462 | 11.257 | 299.457 | 313 | Wärmeversorgung Jugendeinrichtung Schmidstr. 10, 2018 Sanierung |
| 85 | Seniorenfreizeitstätte "Haus Bottrop" | Schönwalder Str. 4 | 13347 | Fernwärme | 64.390 | 8.137 | 68.646 | 8.887 | |
| 86 | Freizeithaus am Mauerpark | Schwedter Str. 234 | 10435 | Gas | 697.670 | 82.950 | 637.481 | 88.400 | |
| 87 | Fil. Schul-Umwelt-Zentrum Mitte (SUZ) - Seestraße | Seestr. 74 | 13347 | Gas | 77.943 | - | 48.088 | - | Stromversorgung durch Nr. 163 |
| 88 | Freier Träger | Seydlitzstr. 12 | 10557 | - | - | 2.907 | - | 2.918 | keine Wärmeversorgung |
| 89 | Seniorenfreizeitstätte Spandauer Straße | Spandauer Str. 2 | 10178 | Mietobjekt | - | 2.843 | - | 2.606 | |
| 90 | Seniorenfreizeitstätte Stralsunder Straße | Stralsunder Str. 6 | 13355 | Gas | 44.046 | 4.132 | 44.612 | 4.680 | |
| 91 | Musikschule | Swinemünder Str. 80 | 13355 | Gas | 102.746 | 18.918 | 100.481 | 19.615 | |
| 92 | Abenteuerspielplatz Telux | Tegeler Str. 28 a | 13353 | Gas | 11.017 | 6.777 | 13.006 | 5.417 | |
| 93 | Seniorenfreizeitstätte Torstraße | Torstr. 203-205 | 10115 | Mietobjekt | - | 9.627 | - | 7.223 | |
| 94 | Brüder-Grimm-Haus | Turmstr. 75 | 10551 | Fernwärme | 696.488 | 293.431 | 749.718 | 306.879 | Stromseitige Mitversorgung von Nr. 100 |
| 95 | Freier Träger | Wallstr. 43 | 10179 | Fernwärme | - | - | - | - | Strom- und Wärmeversorgung durch Nr. 96 |
| 96 | Fil. Musikschule Fanny Hensel Wallstraße | Wallstr. 42 | 10179 | Fernwärme | 179.021 | 37.100 | 188.787 | 36.700 | Strom- und Wärmeseitige Mitversorgung von Nr. 95 |
| 97 | Freier Träger | Weinmeisterstr. 15 | 10178 | Fernwärme | 105.396 | 18.750 | 103.149 | 22.300 | |
| 98 | Spielplatz Spielhaus Pankeufer | Wilhelm-Kuhr-Str. 49 | 13359 | Gas | 6.988 | 4.214 | 16.985 | 5.014 | |
| 99 | Jugendclub Ikarus | Wilhelmstr. 51 | 10117 | Fernwärme | - | 10.069 | - | 8.426 | Wärmeversorgung durch Nr. 55 |
| 100 | Berlin-Kolleg | Zwinglistr. 2 | 10555 | Fernwärme | 980.168 | - | 948.545 | - | Stromversorgung durch Nr. 94 |
| Kultureinrichtung | | | | | 838.249 | 496.444 | 933.364 | 515.925 | |
| 101 | Hansabibliothek | Altonaer Str. 15 | 10557 | Fernwärme | 119.457 | 27.043 | 129.084 | 19.135 | |
| 102 | Philip-Schaeffer-Bibliothek | Brunnenstr. 181 | 10119 | unbekannt, Mietobjekt | - | 90.528 | - | 135.454 | |
| 103 | Klosterruine Mitte | Klosterstr. 73 a | 10179 | elek. Heizstrahler | - | 17.200 | - | 1.750 | |
| 104 | Bibliothek Tiergarten-Süd | Lützowstr. 27 | 10785 | Fernwärme | - | 18.745 | - | 18.640 | Wärmeversorgung durch Nr. 75 |
| 105 | Schiller-Bibliothek | Müllerstr. 149 | 13353 | Fernwärme | 156.764 | 105.885 | 110.927 | 105.578 | |
| 106 | Heimatmuseum Wedding | Pankstr. 47 | 13357 | Fernwärme | 123.964 | 14.027 | 184.716 | 12.038 | |
| 107 | Bruno-Lösche-Bibliothek | Perleberger Str. 33 | 10559 | Fernwärme | 148.690 | 47.664 | 144.119 | 46.601 | |
| 108 | Institut für Schauspiel, Film- und Fernsehberufe | Seestr. 64 | 13347 | unbekannt | - | 7.489 | - | 11.177 | |
| 109 | Bibliothek am Luisenbad | Badstr. 39 | 13357 | Gas | 289.374 | 167.863 | 364.518 | 165.552 | |
| SGA | | | | | 977.241 | 230.726 | 1.110.479 | 213.396 | |
| 110 | SGA Dohnagestell | Dohnagestell 9 | 13351 | Heizöl | 730.124 | 119.549 | 731.929 | 123.250 | |
| 111 | Revierunterkunft Gartenplatz | Gartenstr. 55 y | 13355 | Heizöl | 8.457 | 243 | 9.327 | 430 | |
| 112 | Werkhof Rungestraße | Rungestr. 34 | 10179 | - | - | 11.568 | - | 11.885 | keine Wärmeversorgung |
| 113 | Pumpwerk Tiergarten | Katharina-Heinroth-Ufer 2, 3 | 10787 | Gas | 110.396 | 78.585 | 132.162 | 48.378 | |
| 114 | Ausbildungsstätte SGA (Alter Garnisonfriedhof) | Kleine Rosenthaler Str. 3-7 | 10119 | Gas | 19.261 | 2.189 | 19.735 | 1.779 | |

Bezirk Mitte: Energieverbrauchsübersicht bezirklicher Liegenschaften 2016/2017

| lfd. Nr. | Liegenschaft | Adresse Straße | Adresse PLZ | Wärmeversorgung | 2016 | | 2017 | | Bemerkungen |
|-------------------|---|------------------------------|-------------|-----------------------|--|--------------------|--|--------------------|--|
| | | | | | Wärmeverbrauch witterungsbereinigt kWh | Stromverbrauch kWh | Wärmeverbrauch witterungsbereinigt kWh | Stromverbrauch kWh | |
| 115 | Lagerplatz Nordufer, Beleuchtung? | Nordufer 30 | 13351 | - | - | 756 | - | 539 | keine Wärmeversorgung |
| 116 | Revierunterkunft Pankstraße | Pankstr. 17 | 13357 | Fernwärme | 51.240 | 17.102 | 52.111 | 23.634 | |
| 117 | Depot SGA Rehberge | Petersallee | 13351 | Heizöl | 67.498 | 12.646 | 72.123 | 18.344 | |
| 118 | Revierunterkunft Ruheplatz | Ruheplatzstr. 3 | 13347 | Fernwärme | 32.779 | 4.169 | 7.852 | 4.116 | |
| 119 | Bärenzwinger Rungestraße | Rungestr. 31 | 10179 | Nachtspeicherheizung | 3.019 | 4.987 | 1.843 | 5.721 | |
| 120 | Revierunterkunft Rungestraße | Rungestr. 31 | 10179 | Fernwärme | 87.536 | 8.725 | 84.999 | 10.450 | |
| 121 | Revierunterkunft Scharnhorststraße | Scharnhorststr. 33 | 10115 | Nachtspeicherheizung | - | 11.596 | - | 8.738 | |
| 122 | Bürodienstgebäude Straße des 17. Juni | Straße des 17. Juni 31 | 10785 | Heizöl | 442.175 | 60.308 | 533.975 | 57.714 | |
| 123 | Revierunterkunft Turmstraße | Turmstr. 85 a | 10559 | Fernwärme | - | 2.601 | - | 4.518 | Wärmeversorgung durch Nr. 155 |
| 124 | Depot Schillerpark | Ungarnstr. 57 | 13349 | Heizöl | 74.884 | 9.963 | 110.629 | 11.862 | |
| 125 | Revierunterkunft Unionstraße | Unionstr. 12 | 10551 | Fernwärme | 79.995 | 5.288 | 85.723 | 5.288 | |
| Sport | | | | | 7.361.292 | 2.514.161 | 7.159.448 | 2.311.639 | |
| 126 | Sporthalle Melchiorstraße | Adalbertstr. 53 | 10179 | Fernwärme | 175.590 | 1.438 | 151.146 | 5.853 | |
| 127 | Stadion Rehberge/Haus an der Wiese | Afrikanische Str. 47 | 13351 | Gas | 322.703 | 39.599 | 307.211 | 34.375 | |
| 128 | Sporthalle Albrechtstraße | Albrechtstr. 20 | 10117 | Fernwärme | 49.134 | 10.375 | 47.542 | 11.570 | |
| 129 | Sportplatz Auguststraße | Auguststr. 66-67 | 10117 | Gas | 83.948 | 27.934 | 94.858 | 21.551 | |
| 130 | Sportplatz Behmstraße | Behmstr. 29-31 | 13357 | Gas | 124.264 | 48.329 | 129.339 | 36.228 | |
| 131 | Sporthalle Kastanienbaum-Grundschule | Gipsstr. 23 a | 10119 | Fernwärme | 96.617 | - | 127.276 | - | Stromversorgung durch Nr. 17 |
| 132 | Willy-Brandt-Schule, Sporthalle | Grüntaler Str. 4-5 | 13357 | Gas | 191.047 | - | 160.088 | - | Stromversorgung durch Nr. 20 |
| 133 | Franz-Mett-Sporthalle | Gormannstr. 13 | 10119 | Gas | 517.327 | 116.416 | 438.829 | 128.130 | |
| 134 | Sportplatz Holzmarktstraße | Holzmarktstr. 55 | 10179 | Gas | 98.978 | 15.500 | 116.702 | 14.600 | |
| 135 | Sportplatz Grundschule am Brandenburger Tor | In den Ministergärten 2 | 10117 | Gas | 47.154 | 5.188 | 48.782 | 5.808 | |
| 136 | Sportplatz Gustav Böß | Koloniestr. 82 | 13359 | Heizöl | 82.610 | 25.239 | 92.859 | 27.576 | |
| 137 | Sporthalle Schützenstraße | Schützenstr. 51 | 10117 | Fernwärme | 97.155 | 55.639 | 98.216 | 55.877 | |
| 138 | Werner-Kluge-Sportplatz | Kühnemannstr. 52 | 13409 | Gas | 119.629 | 15.964 | 137.977 | 15.989 | |
| 139 | Sportanlage Stade Napoleon | Kurt-Schumacher-Damm 207-245 | 13405 | Heizöl | 109.740 | 16.007 | 106.500 | 16.440 | |
| 140 | Poststadion Lehrter Straße | Lehrter Str. 59 | 10557 | Fernwärme | 735.325 | 246.038 | 661.758 | 240.006 | |
| 141 | Sporthalle Louise-Schroeder-Platz | Louise-Schroeder-Platz 1 | 13359 | Fernwärme | 261.051 | 49.600 | 266.876 | 52.050 | |
| 142 | Sportplatz Lüderitzstraße | Lüderitzstr. 40 | 13351 | Gas | 121.082 | 28.306 | 142.021 | 26.071 | |
| 143 | Ernst-Schering-Schule, Sporthalle | Lütticher Str. 47-48 | 13353 | Fernwärme | 112.264 | 12.203 | 105.899 | 12.122 | |
| 144 | Erika-Heß-Eisstadion | Müllerstr. 185 | 13353 | Heizöl | 1.375.607 | 1.269.172 | 1.550.505 | 1.217.441 | |
| 145 | Sporthalle Neue Roßstraße | Neue Roßstr. 5 | 10179 | Fernwärme | 381.445 | 107.863 | 362.911 | 110.728 | |
| 146 | Sportplatz Neues Ufer | Neues Ufer 2 | 10553 | Gas | 141.708 | 35.500 | 156.626 | 32.050 | |
| 147 | Sporthalle Heinrich-von-Stephan-Schule | Neues Ufer 6-8 | 10553 | Fernwärme | 151.302 | - | 147.202 | - | Stromversorgung durch Nr. 28 |
| 148 | Sportplatz/Tennisplatz Nordufer | Nordufer 28 a | 13351 | Gas | 139.887 | 14.434 | 182.321 | 16.332 | |
| 149 | Hanne-Sobek-Sportplatz | Osloer Str. 42 | 13359 | Gas | 247.457 | 9.111 | 272.095 | 18.389 | |
| 150 | Sporthalle Putbusser Straße | Putbusser Str. 12 | 13355 | Gas | 353.079 | 131.630 | 356.449 | 100.890 | Strom- und Wärmeseitige Mitversorgung der Schule |
| 151 | Lessing-Gymnasium, Sporthalle | Schönningstr. 6 | 13349 | Gas | - | 37.558 | - | 41.072 | Wärmeversorgung durch Nr. 13 |
| 152 | Bootshaus Tegel | Schwarzer Weg 25 | 13505 | Gas | 70.583 | 2.343 | 69.881 | 2.343 | |
| 153 | Sporthalle Tiergarten (Union-Sporthalle) | Siemensstr. 20 a | 10551 | Fernwärme | 533.877 | 116.163 | 400.135 | 17.251 | |
| 154 | Sportplatz Stralsunder Straße | Stralsunder Str. 18 | 13355 | Gas | 98.953 | 24.587 | 109.902 | 32.993 | |
| 155 | Sporthalle Turmstraße | Turmstr. 85 b | 10559 | Fernwärme | 237.159 | 44.505 | 151.843 | 10.445 | Wärmeseitige Mitversorgung von Nr. 123 |
| 156 | Sportplatz Schillerpark | Ungarnstr. 65 | 13349 | Gas | 284.620 | 7.520 | 165.699 | 7.459 | |
| 157 | Humboldthain-Grundschule, Sporthalle | Wiesenstr. 1b | 13355 | Gas | 105.340 | 11.460 | 104.765 | 11.136 | |
| 158 | Sporthalle Herbert-Hoover-Schule | Wiesenstr. 56-58 | 13357 | Gas | 303.389 | 72.083 | 199.149 | 14.198 | |
| Verwaltung | | | | | 6.452.882 | 1.789.880 | 5.950.736 | 1.750.115 | |
| 159 | Bürodienstgebäude Beusselstraße | Beusselstr. 44 n-q | 10553 | unbekannt, Mietobjekt | - | 8.675 | 63.462 | 6.326 | |
| 160 | Bürodienstgebäude Grüntaler Straße | Grüntaler Str. 21 | 13357 | Heizöl | 749.209 | 36.565 | 318.288 | 38.838 | |
| 161 | Bürodienstgebäude (Rathaus Mitte) | Karl-Marx-Allee 31 | 10178 | Fernwärme | 1.456.667 | 1.017.942 | 1.461.040 | 1.036.256 | |
| 162 | Bürodienstgebäude (Rathaus Wedding) | Müllerstr. 146 | 13353 | Fernwärme | 1.090.021 | 811 | 1.201.346 | 817 | Werkstatt, Bürodienstgebäude Stromversorgung durch Extern |
| 163 | Haus der Gesundheit Wedding | Reinickendorfer Str. 60 b | 13347 | Fernwärme | 1.126.520 | 162.964 | 937.916 | 133.111 | Stromseitige Mitversorgung von Nr. 87 |
| 164 | Bürodienstgebäude (Jugendamt) | Schulstr. 101 | 13347 | Fernwärme | 686.408 | 109.550 | 601.844 | 83.133 | Strom- und Wärmeseitig Mitversorgung von Nr. 81, Wärmeseitig von Nr. 165 |
| 165 | Bürodienstgebäude (Bauaktenarchiv) | Schulstr. 99 | 13347 | Fernwärme | - | 2.001 | - | 2.001 | Wärmeversorgung durch Nr. 164, Sanierung |
| 166 | Bürodienstgebäude (Rathaus Tiergarten) | Mathilde-Jacob-Platz 1 | 10551 | Fernwärme | 1.344.056 | 450.478 | 1.321.054 | 441.585 | |
| 167 | Bürodienstgebäude Turmstraße (5.OG) | Turmstr. 33 | 10551 | unbekannt, Mietobjekt | - | 894 | 45.787 | 2.231 | |
| 168 | Bürodienstgebäude Kapweg | Kapweg 3-5 | 13405 | unbekannt, Mietobjekt | - | - | - | 5.817 | |
| Sonstiges | | | | | 428.517 | 1.410.096 | 640.366 | 1.404.575 | |
| 169 | Brunnen der Völkerfreundschaft | Alexanderplatz | 10178 | - | - | 97.800 | - | 98.680 | |

Bezirk Mitte: Energieverbrauchsübersicht bezirklicher Liegenschaften 2016/2017

| lfd. Nr. | Liegenschaft | Adresse Straße | Adresse PLZ | Wärmeversorgung | 2016 | | 2017 | | Bemerkungen |
|----------|---|-----------------------------|-------------|-----------------|--|--------------------|--|--------------------|------------------------------|
| | | | | | Wärmeverbrauch witterungsbereinigt kWh | Stromverbrauch kWh | Wärmeverbrauch witterungsbereinigt kWh | Stromverbrauch kWh | |
| 170 | Weltzeituhr | Alexanderplatz 1 y | 10178 | - | - | 12.178 | - | 8.990 | |
| 171 | Wegebeleuchtung Ulap-Park | Alt-Moabit 4 | 10557 | - | - | 1.580 | - | 1.580 | |
| 172 | Wegebeleuchtung Bartningallee | Bartningallee 20 z | 10557 | - | - | 1.795 | - | 1.795 | |
| 173 | Denkmal Bücherverbrennung | Bebelplatz | 10117 | - | - | 611 | - | 606 | |
| 174 | Pumpe Beregnungsanlage | Bellevuestr. 10 y | 10785 | - | - | 686 | - | 8.848 | |
| 175 | Wohngebäude und Gewerbe Plötzensee | Dohnagestell 4 | 13351 | Heizöl | 82.403 | 1.979 | 87.376 | 1.950 | |
| 176 | Kiosk Schillerpark | Dubliner Str. 59 | 13349 | Gas | 12.519 | 20.253 | 10.809 | 19.582 | |
| 177 | Plansch Schillerpark | Edinburger Str. 53 y | 13349 | - | - | 3.883 | - | 3.654 | |
| 178 | Wegebeleuchtung Grünanlage Engelbecken | Engeldamm 34 y | 10179 | - | - | 72 | - | 96 | |
| 179 | Treppenbeleuchtung Reichthagsufer/Friedrich-Ebert | Friedrich-Ebert-Platz 1 y | 10557 | - | - | 1.819 | - | 1.819 | |
| 180 | Wegebeleuchtung Friedrich-List-Ufer | Friedrich-List-Ufer | 10557 | - | - | 2.275 | - | 2.275 | |
| 181 | Französischer Dom | Gendarmenmarkt 7 | 10117 | Fernwärme | - | 51.767 | 188.935 | 49.071 | bis 2016 Fremdversorgung |
| 182 | ehem. Urnenfriedhof Gerichtsstraße | Gerichtstr. 37-38 | 13347 | Wärmepumpe | 11.305 | 5.510 | 15.162 | 8.805 | |
| 183 | Asylbewerberunterkunft (ehemals Wilhelm-Busch-S | Gotenburger Str. 7-9 | 13359 | Gas | - | 206.081 | - | 184.518 | Wärmeversorgung durch Nr. 18 |
| 184 | Siegessäule, Tunnelhaus A-D, Lüftung, Nachtspeiche | Großer Stern 8000 | 10557 | - | - | 99.647 | - | 97.521 | |
| 185 | Hausnummernbeleuchtung Kolonie Grüntal | Grüntaler Str. 57 z | 13359 | - | - | 141 | - | 141 | |
| 186 | Historischer Brunnen (Hausvogteiplatz) | Hausvogteiplatz | 10117 | - | - | 7.224 | - | 28.414 | |
| 187 | Pfauenbrunnen | Holzmarktstr. | 10179 | - | - | 2.055 | - | 2.457 | |
| 188 | Wegebeleuchtung Ingeborg-Drewitz-Allee | Ingeborg-Drewitz-Allee | 10557 | - | - | 2.753 | - | 2.580 | |
| 189 | Plansch am Nordbahnhof | Invalidenstr. 125 y | 10115 | - | - | 1.154 | - | 395 | |
| 190 | Geldzählerbrunnen (Pappelplatz) | Invalidenstr. 150 y | 10115 | - | - | 5.539 | - | 5.184 | |
| 191 | Wasseranlage von Girot (Invalidenbrunnen) | Invalidenstr. 47 | 10115 | - | - | 23.760 | - | 36.293 | |
| 192 | Beleuchtung Geschichtspark ehem. Zellengefängnis | Invalidenstr. 54-55 | 10557 | - | - | 1.826 | - | 1.344 | |
| 193 | Beleuchtung Pumpwerk Moabiter Werder | Joachim-Karnatz-Allee | 10557 | - | - | 14.859 | - | 8.600 | |
| 194 | Tritonbrunnen (Großfürstenplatz, Großer Tiergarter | John-Foster-Dulles-Allee | 10557 | - | - | 1.443 | - | 1.768 | |
| 195 | Molkenmarktbrunnen (Molkenmarkt/Grunerstraße | Jüdenstr. 0N | 10178 | - | - | 2.813 | - | 6.627 | |
| 196 | Uferbeleuchtung Wanderweg (Kaiserin-Augusta-Alle | Kaiserin-Augusta-Allee 114 | 10553 | - | - | 2.748 | - | 2.268 | |
| 197 | Uferbeleuchtung Kapelle-Ufer | Kapelle-Ufer 8002 | 10115 | - | - | 306 | - | 611 | |
| 198 | Wegebeleuchtung Sprengelpark | Kiautschoustr. 11 y | 13353 | - | - | 28 | - | 18 | |
| 199 | Wegebeleuchtung Kieler Straße | Kieler Str. 1 z | 10115 | - | - | 296 | - | 296 | |
| 200 | Wegebeleuchtung Koloniestraße | Koloniestr. 131 y | 13359 | - | - | 1.276 | - | 1.276 | |
| 201 | Pumpwerk Spreebogenpark | Konrad-Adenauer-Str. | 10557 | - | - | 36.740 | - | 15.569 | |
| 202 | Wegebeleuchtung Spreebogenpark | Konrad-Adenauer-Str. | 10557 | - | - | 3.784 | - | 3.462 | |
| 203 | Ammonitenbrunnen (Olof-Palme-Platz) | Kurfürstenstr. | 10787 | - | - | 4.411 | - | 5.144 | |
| 204 | Bewässerungsanlage Leipziger Platz | Leipziger Platz 15 y | 10117 | - | - | 2.681 | - | 4.806 | |
| 205 | Bewässerungsanlage Leipziger Platz Süd | Leipziger Platz 8 y | 10117 | - | - | 3.745 | - | 3.855 | |
| 206 | Spindlerbrunnen (Spittelmarkt) | Leipziger Str. 8006 | 10117 | - | - | 276 | - | 276 | |
| 207 | Indischer Brunnen (Luisenstädtischer Kanal) | Leuschnerdamm 15 y | 10999 | - | - | 14.044 | - | 26.470 | |
| 208 | Wegebeleuchtung Tilla-Durieux-Park | Linkstr. 12 y | 10785 | - | - | 296 | - | 828 | |
| 209 | Uferbeleuchtung Schiffbauerdamm | Luisenstr. 30 y | 10117 | - | - | 816 | - | 595 | |
| 210 | Moderner Brunnen (Lustgarten) | Lustgarten | 10178 | - | - | 65.550 | - | 68.950 | |
| 211 | Brunnen (Kieselwaschbeton) | Lützowplatz 11 y | 10785 | - | - | 2.903 | - | 2.947 | |
| 212 | Bewässerungsanlage Gendarmenmarkt | Mohrenstr. | 10117 | - | - | 1 | - | 2 | |
| 213 | Uferbeleuchtung Monbijou-Park | Monbijoustr. | 10117 | - | - | 3.816 | - | 2.647 | |
| 214 | Beleuchtung und Brunnen (Tanz auf dem Vulkan) | Nettelbeckplatz | 13347 | - | - | 9.770 | - | 9.581 | |
| 215 | Kleine Liebessäule (Dorothea-Schlegel-Platz), Beleu | Neustädtische Kirchstr. 9 y | 10117 | - | - | 4.662 | - | 4.503 | |
| 216 | Jugendgästehaus Nordufer | Nordufer 28 | 13351 | Heizöl | - | 57.484 | - | 39.367 | eigene Wärmeversorgung |
| 217 | Wegebeleuchtung Monbijoupark | Oranienburger Str. 80 y | 10178 | - | - | 45.351 | - | 27.192 | |
| 218 | Historische Brunnen (Pariser Platz) | Pariser Platz | 10117 | - | - | 81.604 | - | 84.717 | |
| 219 | Wegebeleuchtung Bundespräsidentendreieck | Paulstr. 20 a | 10557 | - | - | 765 | - | 765 | |
| 220 | Wegebeleuchtung Kolonie Togo | Petersallee 17 | 13351 | - | - | 21 | - | 21 | |
| 221 | Brunnenstube | Platz der Republik | 10557 | - | - | 11.893 | - | 11.893 | |
| 222 | Wappenbrunnen (Nikolaikirchplatz) | Propststr. 11 | 10178 | - | - | 2.805 | - | 2.787 | |
| 223 | Pavillon Minigolfplatz Fritz-Schloß-Park | Rathenower Str. 11 y | 10559 | Gas | 7.135 | 4.549 | 7.231 | 4.579 | |
| 224 | Beleuchtung Robert-Koch-Denkmal | Robert-Koch-Platz | 10115 | - | - | 1 | - | 1 | |
| 225 | Bewässerungsanlage Rosa-Luxemburg-Platz | Rosa-Luxemburg-Str. | 10178 | - | - | 2.326 | - | 1.183 | |
| 226 | Bürodienstgebäude Ruheplatzstraße, Kita Kindergär | Ruheplatzstr. 13 | 13347 | unbekannt | - | 4.836 | - | 7.820 | |
| 227 | Fil. Schul-Umwelt-Zentrum Mitte Scharnweberstraß | Scharnweberstr. 159 | 13405 | Fernwärme | 230.386 | 15.551 | 232.830 | 21.309 | |
| 228 | Pumpe Bewässerungsanlage Hochbeet | Schillingstr. 12 y | 10179 | - | - | 566 | - | 147 | |
| 229 | Jüdisches Krankenhaus Berlin Wohnpflegezentrum | Schulstr. 97 | 13347 | Fernwärme | - | 273.290 | - | 286.248 | |
| 230 | Urnenfriedhof Seestraße | Seestr. 91-93 a | 13347 | Heizöl | 63.574 | 9.862 | 75.187 | 10.561 | |

Bezirk Mitte: Energieverbrauchsübersicht bezirklicher Liegenschaften 2016/2017

| lfd. Nr. | Liegenschaft | Adresse Straße | Adresse PLZ | Wärmeversorgung | 2016 | | 2017 | | Bemerkungen |
|----------------------------------|---|--------------------------|-------------|-----------------|--|--------------------|--|--------------------|-------------|
| | | | | | Wärmeverbrauch witterungsbereinigt kWh | Stromverbrauch kWh | Wärmeverbrauch witterungsbereinigt kWh | Stromverbrauch kWh | |
| 231 | 2 ehem. Dienstwohnung des Bäderamtes | Seydlitzstr. 11 | 10557 | - | - | - | - | 545 | |
| 232 | Plansche Singerstraße | Singerstr. 115 y | 10179 | - | - | 1 | - | 1 | |
| 233 | Hausnummernbeleuchtung Kolonie Eintracht an der | Soldiner Str. 76 z | 13359 | - | - | 280 | - | 280 | |
| 234 | Wegebeleuchtung Uferpromenade Kupfergraben | Sperlingsgasse | 10178 | - | - | 747 | - | 747 | |
| 235 | Brunnenschale im Rosengarten (Großer Tiergarten) | Straße des 17. Juni 8010 | 10557 | - | - | 16 | - | 40 | |
| 236 | Schwellenbrunnen (Nordseite Vinetaplatz) | Vinetaplatz | 13355 | - | - | 50 | - | 265 | |
| 237 | Uferbeleuchtung Monbijou-Park Brücke | Tucholskystr. | 10117 | - | - | 2.295 | - | 2.500 | |
| 238 | Friedhof Turiner Straße | Turiner Str. 9 | 13347 | Gas | 21.194 | 1.532 | 22.836 | 1.523 | |
| 239 | Beleuchtung Reiterstandbild Friedrichs des Großen | Unter den Linden | 10117 | - | - | 1.553 | - | 1.553 | |
| 240 | Wegebeleuchtung Volkspark Weinbergsweg | Weinbergsweg 10 | 10119 | - | - | 21.463 | - | 26.318 | |
| 241 | Seniorenpflegeeinrichtung Weinbergsweg | Weinbergsweg 21 | 10119 | Mietobjekt | - | 2.903 | - | 3.784 | |
| 242 | Bärenbrunnen (Werderscher Markt) | Werderscher Markt 1 y | 10117 | - | - | 9.405 | - | 7.170 | |
| 243 | Brunnen (Kanzleramt) | Willy-Brandt-Str. | 10557 | - | - | 26.345 | - | 22.290 | |
| 244 | Springbrunnen | Alt-Moabit 88 y | 10559 | - | - | 5.145 | - | 5.605 | |
| 245 | Neptunbrunnen (Spandauer Straße) | Karl-Liebknecht-Str. 8 y | 10178 | - | - | 96.470 | - | 94.840 | |
| 246 | Beleuchtung Lessingdenkmal | Großer Tiergarten | 10785 | - | - | 242 | - | 501 | |
| 247 | Bewässerung Robert-Koch-Platz/Beleuchtung Emil-F | Robert-Koch-Platz | 10115 | - | - | 1.093 | - | 326 | |
| Gesamtsumme Bezirk Mitte: | | | | | 68.251.556 | 15.480.695 | 67.391.086 | 15.117.873 | |

Bemerkung: FrTr = Freier Träger