

الجدول الزمني: ما المهم خلال فترة الولادة؟

معلومات للآباء والأمهات (المنتظرين)
في برلين - ميته (تيرجارتن - فيدينج - ميته)



أرقام الطوارئ

متلازمة الرضيع المهزوز
قوائم مرجعية

بعد الولادة

قبل الولادة

عروض المساعدة المبكرة
استشارة الحمل

هل ستصبحين أمًا أو ستصبح أبا قريبًا، أو وُلد طفلكم حديثًا؟ تهانينا – نتمنى لكم كل التوفيق، ولطفلكم بدايةً طيبةً في الحياة.

في شبكتنا **المساعدة المبكرة** القوية والكبيرة، يجتمع الشركاء معًا للتوصل معكم إلى القرار الصائب بسرعة وسهولة.

يرجى زيارة الصفحات التالية لمعرفة الخيارات المتاحة في منطقتكم لهذه الموضوعات:

تطراً العديد من التغييرات على حياتكم اليومية نتيجة الولادة (الوشيجة) لطفلكم. إذا كنتِ على وشك أن تصبجي أمًا أو أن تصبح أبا، فهناك العديد من الأشياء التي عليكم الاهتمام بها، وبعض الأشياء التي عليكم تجهيزها: البحث عن قابلة، الذهاب إلى دورة التحضير للولادة، طلب شهادة الاعتراف بالأبوة، إبلاغ شركة التأمين الصحي، تقديم طلب للحصول على إجازة والدية ...

إذا كان طفلكم قد وُلد بالفعل، فهناك مهام يجب القيام بها، مثل الذهاب إلى مكتب خدمات المواطنين، وإجراء الفحوصات الطبية الوقائية، والاهتمام بإعانة الأطفال وإعانة الوالدين، وتوفير مكان في روضة أطفال نهائية، وغير ذلك الكثير.

الجدول الزمني "ما المهم خلال فترة الولادة؟" يضع لكم ما يجب عليكم مراعاته في أثناء الحمل وبعد ولادة طفلكم، وما الأشياء التي يجب القيام بها.

سوف تعرفون أيضًا المساعدات المالية والعينية التي يمكن طلبها، ومتى وأين يمكنكم طلبها، وما هي المستندات اللازمة لذلك.

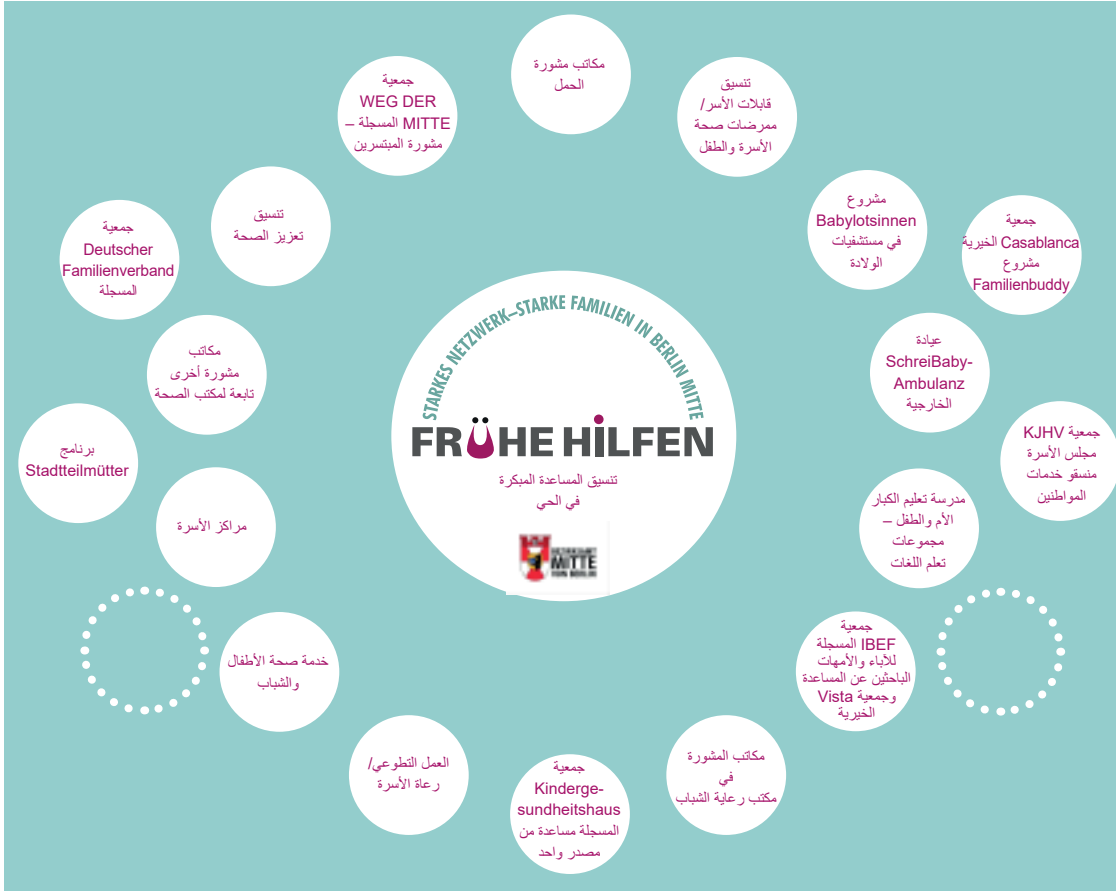
نود دعمكم خلال هذا الفترة، ولدينا عروض للأسر التي تشهد حالة ولادة ولديها أطفال حتى سن 3 سنوات. وهذه تسمى **المساعدة المبكرة**.

فهرس المحتويات

04	صفحة	بيانات الاتصال	●
06	صفحة	عروض المساعدة المبكرة	●
16	صفحة	استشارة الحمل	●
17	صفحة	معلومات "قبل الولادة"	●
18	صفحة	... بشأن الصحة	
18	صفحة	... بشأن "العمل"	
18	صفحة	... بشأن السلطات	
19	صفحة	... بشأن التمويل	
21	صفحة	معلومات "بعد الولادة"	●
22	صفحة	... بشأن الصحة	
24	صفحة	... بشأن السلطات	
24	صفحة	... بشأن التمويل	
27	صفحة	معلومات "متلازمة الرضيع المهزوز"	●
28	صفحة	نظرة عامة سريعة:	●
28	صفحة	قوائم مرجعية قبل الولادة	
29	صفحة	قوائم مرجعية بعد الولادة صفحة	
30	صفحة	أرقام الطوارئ	●
31	صفحة	عناوين الإنترنت	
31	صفحة	الناشر	



شبكة قوية – أسر قوية في ميته برلين



إذا كانت لديكم أسئلة حول عروض المساعدة المبكرة في حي ميته، يرجى الاتصال بـ:

السيدة كونستانزه بونكه
منسقة المساعدة المبكرة
Karl-Marx-Allee 31
10178 Berlin
Rathaus Mitte

هاتف:
030 / 9018 22 380

بريد إلكتروني:
k.boehnke@ba-mitte.berlin.de

يقدم مكتب FamilienServiceBüro مشورة مجانية حول موضوعات مختلفة:

روضة الأطفال النهارية ودار الرعاية ورعاية الأطفال

- أخبار ومعلومات حول قسيمة روضة الأطفال النهارية وحول دار الرعاية
- قبول الطلبات والمستندات المتعلقة بروضة الأطفال النهارية

سلفة الإعاقة

بالنسبة إلى المعيلين الوحيدين، يتدخل صندوق سلف الإعاقة إذا كان الوالد الآخر لا يوفر إعاقة كافية للطفل، أو لا يستطيع ذلك. في هذه الحالة، ستدفع الدولة سلفة لطفلك.

- مشورة أولية بشأن سلفة الإعاقة
- قبول الطلبات والمستندات المتعلقة بسلفة الإعاقة

إعانة الوالدين

يتلقى إعانة الوالدين جميع الآباء والأمهات الذين يعتنون بأطفالهم بأنفسهم بعد الولادة، ويأخذون إجازة مؤقتة من العمل أو الذين يعملون 32 ساعة كحد أقصى في الأسبوع.

- أخبار ومعلومات عن إعانة الوالدين (نصائح مفصلة تُقدّم في مكتب إعانة الوالدين)

• قبول الطلبات والمستندات المتعلقة بإعانة الوالدين

خيار إضافي:

يقدم لك مكتب FamilienServiceBüro مشورة اجتماعية وتعليمية:

نقوم بتوفير بيانات الاتصال وتقديم معلومات حول العروض والمساعدات المتعلقة بالأسرة في مكتب رعاية الشباب وفي الحي.

السيدة بوروستوفسكي: هاتف: 030 / 90 18 23 659

بريد إلكتروني: jutta.borostowski@ba-mitte.berlin.de

السيد روزنباوم: هاتف: 030 / 90 18 w23 412

البريد الإلكتروني: t.rosenbaum@ba-mitte.berlin.de

لاتصال:

مكتب FamilienServiceBüro

إدارة حي ميته في برلين

مكتب رعاية الشباب

Karl-Marx-Allee 31 – 10178 Berlin,

1. Etage

المواصلات:

U-Bahnlinie U5, Schillingstraße

هاتف: 030 / 115

بريد إلكتروني:

Familienbuero@Ba-Mitte.Berlin.de

الإنترنت:

<https://www.berlin.de/ba-mitte/>

[politik-und-verwaltung/aemter/](https://www.berlin.de/politik-und-verwaltung/aemter/jugendamt/artikel.1021645.php)

[jugendamt/artikel.1021645.php](https://www.berlin.de/politik-und-verwaltung/aemter/jugendamt/artikel.1021645.php)

كيف تصل إلينا؟

المواعيد عبر:

[https://service.berlin.de/](https://service.berlin.de/standort/327090/)

[standort/327090/](https://service.berlin.de/standort/327090/)

مواعيد عملنا:

الاثنين والثلاثاء من الساعة 9–15

الخميس من الساعة 9–12 ومن الساعة 13–18

الجمعة من الساعة 9–13

يقدم فريق من الأطباء والأخصائيين الاجتماعيين وخبراء التغذية معلومات ومشورة ودعم للأسر التي لديها رُضّع وأطفال ومراهقون. ويقدمون خدمات من بينها:

- زيارات منزلية بمناسبة ولادة الطفل
- الوساطة في مجموعات الوالدين والطفل
- مشورة أسرية شاملة
- دعم ومشورة طبية منذ الولادة وحتى سن 18 سنة

للاتصال:
مقر تيرجارتن
Mathilde-Jacob-Platz 1 – 10551 Berlin
هاتف: 030 / 90 18-33 251
030 / 90 18-44 214
لساعات العمل يرجى الاستعلام هاتفياً

مكتب مشورة لدعم نمو الطفل

تقوم طيبة أطفال وفريق متعدد التخصصات من المعالجين بتشخيص وعلاج الأطفال الذين يعانون من مشكلات في النمو، والأطفال المتأخرين في النمو وذوي الإعاقة، الذين تتراوح أعمارهم بين 0 و 6 سنوات.
عروض مكتب المشورة:

- نصائح للمربين في روضات الأطفال النهارية ومقدمي الرعاية
- مجموعات الحركية النفسية
- مجموعات دعم اللغة
- مجموعة الوالدين والطفل
- تأكيد مساعدات الاندماج
- مشورة للوالدين حول كيفية دعم أطفالهم في المنزل، وعند اختيار المدرسة والأنشطة الترفيهية
- التعاون مع مكتب رعاية الشباب ومؤسسات الوقاية من الإدمان ومكاتب المشورة الأخرى مشورة أخرى

للاتصال:
دار بلدية تيرجارتن
Mathilde-Jacob-Platz 1 – 10551 Berlin
هاتف: 030 / 90 18-45 183
بريد إلكتروني:
gabriela.beckmann@ba-mitte.berlin.de

تقدم قابلات الأسر/ ممرضات صحة الأسرة والطفل مشورة وإرشادات:

- في رعاية الطفل وتغذيته وتنميته ودعمه
- في تنظيم الروتين اليومي مع الطفل
- خلق رابطة جيدة بين الوالدين والطفل
- المرافقة لدى أطباء الأطفال
- المرافقة في عروض المساعدة المبكرة الأخرى في الحي
- المهام المحتملة من نهاية الحمل حتى السنة الأولى أو الثالثة من عمر الطفل
- الزيارة، مرة في الأسبوع
- الوقاية من الحوادث

للاتصال:
هايدي فيشر
heidi.fischer@ba-mitte.berlin.de
هاتف: 030 / 9018-33 251
أو
بتينا جرهاردت
b.gerhardt@ba-mitte.berlin.de
هاتف: 030 / 9018-33 334

مساعدة الوالدين الباحثين عن مساعدة

للنساء الحوامل/ الآباء المستقبليين الذين ينتظرون الطفل الأول، اعتبارًا من النصف الثاني من الحمل حتى الشهر الرابع/ الخامس من مولد الطفل.

- دعم ومشورة عملية بخصوص الحياة اليومية
- مرافقة إلى السلطات
- تعزيز صحة الأبناء والوالدين
- المساعدة في بدء حياة الوالدية
- التوسط في العروض في محيط سكن الأسرة

طلب مساعدة الوالدين للنساء الحوامل / الآباء والأمهات الذين يعانون من أزمة إدمان

في فترة الحمل وحتى الشهر السادس من عمر الطفل

مشورة ومرافقة في الموضوعات التالية:

- بدء حياة الوالدية
- معاقرة الكحول وتعاطي المخدرات في أثناء الحمل
- مشورة زوجية وأسرية
- المساعدة في حالات الأزمات
- التوسط في العروض في محيط السكن
- زيارات في المستشفى وفي المنزل
- الدعم طوال فترة الحمل
- الدعم في التعامل مع المؤسسات والسلطات

عرض Wigam Zero - مشورة ومعلومات ووقاية بشأن معاقرة الكحول في أثناء الحمل

مشورة هاتفية وشخصية للنساء الحوامل وأقاربهن بمعلومات ودعم من أجل حمل خالٍ من الكحول – دون الكشف عن الهوية أيضًا حسب الرعية.

- توضيح للاحتياجات الشخصية للمساعدة
- معلومات ووساطة في عروض المساعدة والدعم

للاتصال:

جمعية **IBEF** المسجلة

Guineastr. 5 – 13351 Berlin

هاتف: 030 / 621 48 45

بريد إلكتروني: elternhife@yahoo.de

الإنترنت: www.ibefev.com

للاتصال:

جمعية **Vista** الخيرية، مركز **Wigam Connect**

Stromstr. 47 – 10551 Berlin

هاتف: 030 / 224 451 400/-411

التوفر: من الاثنين إلى الجمعة: من الساعة 10–16

بريد إلكتروني: wigam-connect@vistaberlin.de

الإنترنت: www.vistaberlin.de

للاتصال:

مركز **Wigam Connect** in der Charité, Campus

Virchow Klinikum

Augustenburger Platz 1, Mittelweg 9

ساعات العمل في الجمعية: الثلاثاء من الساعة 10–14 هاتف:

هاتف: 030 / 450 564 - 270

للاتصال:

عرض **Wigam Zero**، جمعية **Vista** الخيرية

Stromstr. 47 – 10551 Berlin

هاتف: 030 / 224451 414

بريد إلكتروني: wigam-zero@vistaberlin.de

الإنترنت: www.wigamzero.de

يدعم رعاية الأسرة المتطوعون الوالدين في الحياة اليومية. ويمنحونهم الوقت الذي يمكنهم فيه الاسترخاء والابتعاد عن المهام اليومية. واعتمادًا على الوضع الأسري، وبناءً على الاحتياجات الخاصة للأسر، يوفر رعاية الأسرة تخفيفًا متواصلًا لأعباء الحياة اليومية، ويساعدون في دمج الأسر في عروض الجوار في محيطهم السكني.

- تخفيف الأعباء في مواقف الحياة اليومية، بدءًا من رعاية الطفل والاعتناء به، وصولًا إلى الدعم في الأمور الرسمية و
- التحويل إلى عروض في الأحياء على سبيل المثال مراكز الأسرة أو شركاء الشبكة الآخرين

للاتصال:

جمعية DRK Kreisverband Berlin-Zentrum
رعاية المبتسرين

Herbartstraße 25 – 14057 Berlin
هاتف: 030 / 600 300-5132
بريد إلكتروني: fruehchen@drk-berlin-zentrum.de
الإنترنت: www.drk-berlin-zentrum.de

للاتصال:

مؤسسة Koepjohann'sche Stiftung –

"كنغر – يساعد ويرافق"

Albrechtstr. 14 B – 10117 Berlin
هاتف: 030 / 36 44 84 48
بريد إلكتروني: kaenguru@koepjohann.de
الإنترنت: www.koepjohann.de

الأطفال المبتسرين/ الولادات المتعددة: "الإنقاذ المبكر"

دعم عملي ومرافقة للأباء والأمهات الذين لديهم أطفال مبتسرين؛ يتم تقديم المشورة في منزلكم، لذلك يمكن الإجابة على أسئلتكم حول رعاية الرضع والأطفال والرضاعة الطبيعية والتغذية والتدخل المبكر بشكل مباشر وفردية.

جمعية Kindergesundheitshaus المسجلة "مساعدة من مصدر واحد"

للوالدين (الصغار) / المعيلات الوحيدات/المعيلين الوحيديين:

- الذين تمثل لهم ولادة الطفل تحديًا كبيرًا
- الذين يعانون من الارتباك في التعامل مع طفلهم
- المعرضون للولادة المبكرة والولادة الخطيرة
- الذين لديهم أطفال ومرهقون مصابون بأمراض القلب والأبيض والسرطان وأمراض الجهاز العصبي والجهاز التنفسي، وكذلك أي أمراض وإعاقات أخرى
- الذين يعانون شخصيًا من أمراض أو إعاقات أو كليهما
- الذين لديهم خلفية مهاجرة أو مشاركة اجتماعية منخفضة أو كلاهما

للاتصال:

جمعية Kindergesundheitshaus المسجلة
Augustenburger Platz 1 – 13353 Berlin
هاتف: 030 / 450 564 388
هاتف: 030 / 450 566 838
فاكس: 030 / 4507566838
بريد إلكتروني: auftrag@kgkhaus.de
الإنترنت: www.kgkhaus.de

للاتصال:
جمعية Sozialdienst Katholischer Frauen المسجلة
قوة كبيرة في الحياة®
مع رعاية الأسرة المتطوعين
Große Hamburger Str. 18 – 10115 Berlin
هاتف: 0151 / 29 23 40 07
بريد إلكتروني: fruehehilfen@skf-berlin.de
الإنترنت: www.skf-berlin.de

للاتصال:

جمعية Trialog Jugendhilfe الخيرية

"wellcome - مساعدة عملية للأسر بعد الولادة"
Wilsnacker Str. 14 – 10559 Berlin
هاتف: 030 / 688 374 62
بريد إلكتروني: berlin.mitte@wellcome-online.de
الإنترنت: www.trialog-berlin.de

للاتصال: **جمعية Weg der Mitte gem. المسجلة**

Ahornstr. 18 – 14163 Berlin
هاتف: 030 / 814 10 68
بريد إلكتروني: fruehgeborgen@wegdermitte.de
الإنترنت: www.wegdermitte.de

- الآباء والأمهات الذين لديهم رُضّع وأطفال صغار كثيرو الصراخ، ويجدون صعوبة في التحلي بالهدوء أو النوم قليلاً، أو يعانون من اضطرابات في الأكل أو تأخر في النمو.
- الإسعافات الأولية في الحالات القصوى، عندما لا يعرف الوالدان ما يجب عليهم فعله بعد الآن
- تخفيف العبء والمساعدة المباشرة للوالدين والطفل
- عرض للوالدين المنتظرين إذا كانت هناك خطر على الحمل أو إجهاض سابق أو ولادة جنين ميت سابقاً؛
- الأمهات بعد ولادة مؤلمة

للاتصال:
"مركز الحي والأسرة التابع لجمعية **Fabrik Osloer Straße**
Osloer Str. 12 13359 Berlin
الحاصلة على دبلومة علم النفس كلاوديا نيل هاتف محمول:
0157 / 393 27 349
الحاصلة على دبلومة علم الاجتماع التربوي باولا ديدريشس هاتف
محمول: 0174 / 169 28 41
هاتف: 030 / 493 90 42
بريد إلكتروني: sba.theil@nachbarschaftstage.de
بريد إلكتروني: familienzentrum@fabrik-osloer-strasse.de
الإنترنت: www.nachbarschaftstage.de

مجموعات تعلم اللغة للأم والطفل

للاتصال:
مدرسة تعليم الكبار في حي ميته بيرلين
Antonstr. 37 – 13347 Berlin
هاتف: 030 / 90 18-47 451
ساعات المشورة الشخصية باتفاق عبر الهاتف.
البريد الإلكتروني: elternakademie@vhsmitte.de
الإنترنت: www.berlin.de/deutsch-lernen-mit-kind-vhs-mitte

تعلموا اللغة الألمانية مع رضيعكم أو طفلكم
تتعلم الأمهات اللغة الألمانية مع أطفالهن الذين تتراوح أعمارهم بين 3 أشهر و3 سنوات.
يوجد دائماً مدربان للدورة التدريبية في مجموعات تعلم اللغة للأم والطفل:

- مدرسة للغة الألمانية كلغة ثانية ومتخصص تربوي.
- يمكن للأمهات اختيار أماكن التعلم عبر
- www.berlin.de/deutsch-lernen-mit-kind-vhs-mitte
- يمكنكم الانضمام في أي وقت.
- الدورات مجانية.
- لا توجد دورات تدريبية خلال العطلات المدرسية في برلين.
- التسجيل: مباشرة في الدورات أو في مشورة اللغة الألمانية في مدرسة تعليم الكبار بحي ميته
- **!Lerne Deutsch mit deinem Baby oder Kind**
- بغير يد الماني خود كودك يا و نوزاد با!
- Learn German with your baby or your child!
- طفلك أو رضيعك مع الألمانية اللغة تعلم!
- Apprends l' allemand avec ton bébé ou ton enfant !
- Bebeğiniz yada çocuğunuz ile birlikte Almanca öğrenin!
- Учи немецкий вместе со своим малышом!
- Impara il tedesco con il tuo bambino!
- يلدیکم עם او تینوکم עם گرمیت لمدو!
- ¡Aprende alemán con tu bebé o tu niño!
- Ucz się niemieckiego razem z twoim dzieckiem!

جمعية Casablanca الخيرية مشروع "Familienbuddy"

للاتصال:
جمعية Casablanca الخيرية
مشروع Panke-Haus
Soldiner Str. 76 – 13359 Berlin
هاتف: 030 / 22 19 436-0
بريد إلكتروني: info@panke-haus.de
الإنترنت: www.g-casablanca.de

- مشورة للآباء والأمهات في المواقف العصيبة مع الأطفال حتى سن 3 سنوات
- مشورة في الأسئلة المتعلقة بالتربية
- الدعم في الأمور الرسمية
- تخفيف العبء عن الوالدين
- التعرف على عروض الأسر في الحي

جمعية Deutscher Familienverband, Landesverband Berlin المسجلة

للاتصال:
جمعية Deutscher Familienverband
المسجلة Landesverband Berlin
Wallenroder Str. 1 – 13435 Berlin
هاتف: 030 / 45 30 01-0
بريد إلكتروني: DFV.Berlin@web.de
الإنترنت: www.deutscher-familienverband-berlin.de

- عروض للوالدين، مثل:
- FuN-Baby
 - مشورة الاستشفاء للأم والأب والطفل
 - ترفيه الأسرة
 - اجتماعات بعد الظهيرة للوالدين حول موضوعات التربية

مشروع Babylotsinnen التابع للجمعية

للاتصال:
مشروع Babylotsin التابع لمستشفى CVK
مستشفى (CVK) Charité Campus Virchow-Klinikum –
مستشفى ولادة
Mittelallee 9 – 13353 Berlin
هاتف: 030 / 450 66-43 87 / -44 07
بريد إلكتروني: info-babylotse@charite.de

يقدم مشروع "Babylotsinnen" التابع للجمعية دعماً مخصصاً لجميع الآباء والأمهات وفقاً لاحتياجاتهم الفردية. ويتلقى الآباء الذين يملكون بمواقف عصبية مساعدة مباشرة هنا إذا كانوا بحاجة إلى الدعم.

مشروع Babylotsin التابع لمستشفى CCM
Campus Charité Mitte (CCM) - مستشفى ولاية
Charitéplatz 1 – 10117 Berlin
هاتف: 030 / 450 66 46 60
بريد إلكتروني: info-babylotse@charite.de

يدعمكم مشروع Babylotsinnen عند استقبالكم من أجل الولادة، أو قبل الولادة في رعاية ما قبل الولادة، بل وفي أثناء إقامتكم في المستشفى.

التشخيص والمشورة والعلاج النفسي ...

- للآباء والأمهات في أثناء الحمل
- للوالدين في مرحلة الانتقال إلى حياة الوالدية
- لدعم الشراكة الأبوية
- في الأسئلة المتعلقة بتنمية الطفل
- خاصةً للأمهات والشابات والآباء الشباب
- في حالات الارتباك فيما يتعلق بالتربية والأسئلة المتعلقة بالرعاية النهارية في روضة الأطفال النهارية
- إذا كانت هناك مشكلات في التعامل مع الرضيع/الطفل الصغير
- إذا كانت هناك اضطرابات لدى الرضيع/الطفل الصغير (اضطرابات النوم والتغذية والنمو، العند، التعلق، الخوف، عدم الرغبة في اللعب، القلق المزمن)
- إذا كانت هناك مشكلات في نظام الأسرة (نزاعات الأشقاء، الأسرة المختلطة، الانفصال، الطلاق، وما إلى ذلك)
- للآباء والأمهات الذين مروا بتجربة صادمة
- للآباء والأمهات الذين يعانون من الإدمان
- للآباء والأمهات الذين يعانون من أمراض نفسية
- وكذلك العمل التربوي-العلاجي المكثف مع الأسر في حالة وجود اتهامات بسوء المعاملة
- للآباء والأمهات الذين يشعرون أنهم متقلون بالأعباء
- للآباء والأمهات الفضوليين

للاتصال:

مكاتب EFB في جيزوندنبرونين

Grüntaler Str. 21 – 13357 Berlin

هاتف: 030 / 9018 45 350

بريد إلكتروني:

efb.gesundbrunnen@ba-mitte.berlin.de

للاتصال:

مكاتب EFB في تيرجارتن

Turmstr. 75 – 10551 Berlin

هاتف: 030 / 9018 34 614

بريد إلكتروني: efb.moabit@ba-mitte.berlin.de

للاتصال:

مركز EFB / فيدينج

Schulstr. 101 – 13347 Berlin

هاتف: 030 / 9018 45 400

بريد إلكتروني:

efb.zentrum-wedding@ba-mitte.berlin.de

ساعات العمل المفتوحة:

في المقرات الثلاثة كلها

كل ثلاثاء من الساعة 09 – 11

وكل خميس من الساعة 16 – 18

منطقة سينتروم

عروض للآباء (المنتظرين)، مثل:

جمعية FiPP المسجلة

مركز الأسرة في مركز Kreativhaus

Fischerinsel 3 – 10179 Berlin

هاتف: 3 - 030 / 23 80 91

بريد إلكتروني: kontakt@kreativhaus-tpz.de

الإنترنت: www.kreativhaus-berlin.de/bereiche/

familienzentrum-fischerinsel

مركز Villa Lützwow للأسرة التابع لجمعية KIDZ المسجلة

Lützwowstr. 28 – 10785 Berlin

هاتف: 030 / 23 00 31 16

هاتف: 0157 / 80 53 57 65

بريد إلكتروني: kidz@familienzentrum-villaluetzow.de

الإنترنت: www.familienzentrum-villaluetzow.de

مركز Schwedter Straße للأسرة التابع لجمعية KIDZ

المسجلة

Swedter Straße 234 – 10435 Berlin

هاتف: 030 / 50 95 50 30

بريد إلكتروني: kidz@familienzentrum-schwedterstrasse.de

الإنترنت: www.familienzentrum-schwedterstrasse.de

- لقاءات النساء الحوامل - فرص لتبادل الأفكار والمشورة
- عروض للآباء والأمهات المرهقين نفسيًا
- تدريب للآباء والأمهات – السعادة والأمان مع طفلي
- الدعم المبكر للأطفال
- مجموعات الحبو، لقاءات الوالدين، تدليك الطفل، إلخ.
- مجموعات تعلم اللغة للأم والطفل
- دورات FuN-Elternkurse/ FuN-Baby
- آباء وأمهات أقوى منذ البداية - تعزيز مهارات الآباء والأمهات
- لقاء التوائم المتعددة والتوائم الثنائية في جيزوندنبرونيين/ فيدينج
- ساعات استشارة القابلات
- الجميز للوالدين والطفل، إلخ
- "نزهة الحركة"
- لغة إشارة الطفل
- عروض للآباء



منطقة جيزوندنبروين

جمعية Pfefferwerk Stadtkultur

مركز Wattstraße للأسرة التابع

Wattstr. 16 – 13355 Berlin

هاتف: 030 / 443 83 - 0

بريد إلكتروني: fz-wattstrasse@pfefferwerk.de

الإنترنت: www.fz-wattstrasse.pfefferwerk.de

www.pfefferwerk.de

مركز Panke-Haus لدعم الأسرة

Soldiner Straße 76 – 13359 Berlin

هاتف: 030 / 221 94 36-0

فاكس: 030 / 221 94 36-111

بريد إلكتروني: info@panke-haus.de

الإنترنت: www.g-casablanca.de

مركز جي هومبولدهاين التابع للصليب الأحمر الألماني

Neue Hochstr. 21– 13347 Berlin

هاتف: 030 / 600 300-5530

بريد إلكتروني:

kiezzentrum-humboldthain@drk-wedpre.de

www.kiezzentrum-humboldthain.de

"مركز الحي والأسرة التابع لجمعية

"Fabrik Osloer Straße

Osloer Str. 12 13359 Berlin

هاتف: 030 / 49 90 23 35

بريد إلكتروني:

familienzentrum@fabrik-osloer-strasse.de

familienzentrum.fabrik-osloer-strasse.de

منطقة موابيت

مركز Familienaktiv

لجمعية Frecher Spatz المسجلة

Agricolastr. 28 – 10555 Berlin

هاتف: 030 / 76 21 37 50

بريد إلكتروني: faz@frecherspatz.de

الإنترنت: www.frecherspatz.de

منظمة SOS-Kinderdorf Berlin

مركز أسرة/ منزل متعدد الأجيال

Waldstr. 23/24 – 10551 Berlin

هاتف: 030 / 330 99 30

بريد إلكتروني:

kd-berlin@sos-kinderdorf.de

www.sos-berlin.de

مركز Moabit-Ost للأسرة

Stephanstr. 43 - 10559 Berlin

ابتداءً من عام 2023 مجدداً في (Rathenower Str. 17)

هاتف: 030 / 922 57499

هاتف محمول: 0800 – 63 111 24

هاتف مشروع: Stadtteilmütter

0176 / 471 44 102

الإنترنت: www.familienzentrum-moabit.de

منطقة فيدينج

مؤسسة Zukunftshaus Wedding / مركز الأسرة

Müllerstraße 56-58 – 13349 Berlin

هاتف: 030 / 450 05-131

بريد إلكتروني:

stadtteilzentrum.pgsoziales@jsd.de

www.jsd.de/pgsoziales

مركز الأسرة في ناوئر بلاتس

Schulstr. 101 – 13347 Berlin

هاتف: 030 / 459 77 442

بريد إلكتروني:

familienzentrum-mitte@stiftung-spi.de

الإنترنت:

www.familienzentrum-nauener-platz.de



أمهات الحي في ميته

دعم عملي ومرافقة للأمهات والآباء حول موضوعات:

- الأسرة، والتربية، والتدريب اللغوي، والتعليم والاندماج، عروض الصحة والترفيه في الحي
- مشورة في الأسئلة المتعلقة بالتربية والصحة، ساعات استشارة للقبالات حول الحمل والولادة والرُّضْع
- زيارات منزلية ومرافقة ودعم خلال مواعيد روضة الأطفال النهارية أو المدارس كوسطاء لغويين وثقافيين

نحن مترابطون ونتعاون مع العديد من روضات الأطفال النهارية والمدارس ومؤسسات رعاية الأطفال والشباب ودعم الأسرة. نحن نتحدث العديد من اللغات.

مجلس الأسرة

هل تقلقون على طفلكم؟ هناك توتر في الشراكة؟
متقلون بالأعباء وتبحثون عن الراحة؟

نحن ندعمكم في حل أي مشكلة أو نزاع في أسرته. لهذا الغرض، ننظم لقاء يضم جميع الأشخاص المهتمين بالنسبة لكم. ثم تتناقشون للتوصل إلى حل للمشكلة/النزاع.

من خلال مجلس الأسرة ...

- تجد الأسر الحلول المناسبة لها.
- تقوي الأسر علاقاتها.
- يدرك المعنيون أنهم ليسوا وحدهم!

للاتصال في موابيت:

مركز **Jugendhaus B8**

Berlichingenstr. 8–11 – 10553 Berlin

هاتف: 030 / 39 74 09 07

إدارة المشروع: شيفا صابر فتاحي

هاتف محمول: 0151 / 18 00 17 92

بريد إلكتروني: s.saber-fattahy@bethania.de

للاتصال في فيدينج:

تحت رعاية مركز الأسرة في ناوئر بلاتس

Schulstr. 101 – 13347 Berlin

إدارة المشروع: هاتيتشه كانال

هاتف محمول: 0151 / 18 00 17 96

بريد إلكتروني: h.kanal@bethania.de

مشروع جمعية Diakoniegemeinschaft Bethania الخيرية

للاتصال:

مكتب **Familienratsbüro** في حي ميته بيرلين

الثلاثاء الثالث من كل شهر من الساعة 15 - 16

في مقهى مركز Osloer Straße للأسرة

(سلم B، الطابق الأول)

هاتف: 0162 / 211 34 79

بريد إلكتروني: familienrat@kjhv.de

الإنترنت: www.kjhv.de/familienrat

مرشدو الآباء في ميته – عروض ومساعدة ومعلومات

أن تكون أبًا أمر رائع. لكنه ليس سهلًا دائمًا. حيث يمكن أن تتكرر أسئلة مثل: ماذا يحتاج طفلي؟ كيف أحسن تربيته؟ ما الذي نحتاجه جميعًا لنشعر بالرضا - الطفل والأم والأب؟ من أين يمكنني الحصول على المشورة والمساعدة، ومن من؟

الموضوعات والأسئلة قد تكون:

- ستصبح أبًا قريبًا، ولا تزال لديك أسئلة حول الولادة؟
- تريد المزيد من المرح مع طفلك؟
- تبحث عن عروض لك ولطفلك؟
- ترغب في تبادل الأفكار مع الآباء الآخرين؟
- تواجه صعوبات؟



© أنطونيو ريسينا / photocase.de

للاتصال:

جمعية **AWO Kreisverband Berlin-Mitte** المسجلة

"مكتب التنسيق المعني بالمعيّلين الوحيدين في حي ميته ببرلين"

Badstraße 33 – 13357 Berlin

هاتف: 030 / 49 30 14 28

هاتف محمول: 0151 / 46 73 59 74

بريد إلكتروني: alleinerziehend@awo-mitte.de

الإنترنت: www.awo-mitte.de/alleinerziehende/

مكتب التنسيق المعني بالمعيّلين الوحيدين في حي ميته ببرلين

معيّل وحيد:

كونك معيلاً وحيداً فأنت تنتمي لأحد الأنماط الطبيعية تمامًا للأسرة. ومع ذلك، يمكن أن يكون الأمر أكثر إرهاقًا للآباء والأمهات ممّا عليه مع الأنماط الأخرى للأسرة. لأن المعيلين الوحيدين غالبًا ما يواجهون العديد من التحديات في وقت واحد.

في مكتب التنسيق المعني بالمعيّلين الوحيدين، يمكن الاشتراك في نشرة إخبارية عبر البريد الإلكتروني تحتوي على العديد من العروض في المنطقة، ومن ثم الحصول على معلومات حول أماكن المشورة والترفيه والاجتماع لدينا في المنطقة.

● استشارة الحمل

إذا كانت لديكم أسئلة حول الحمل أو تنظيم الأسرة أو الشراكة، يمكنكم الحصول على المعلومات والنصائح من مكتب استشارة الحمل. ويمكنكم العثور على شركاء حوار في المؤسسات التالية:

مركز الصحة الجنسية وتنظيم الأسرة – مكتب مشورة تنظيم الأسرة والحمل:

Ruheplatzstr. 13c – 13347 Berlin

هاتف: 030 / 9018 442 35

بريد إلكتروني: Zentrum-Familienplanung@ba-mitte.berlin.de

الإنترنت: www.berlin.de/ba-mitte/politik-und-verwaltung/aemter/gesundheitsamt.de

مكتب مشورة Immanuel Beratung Fischerinsel

Fischerinsel 2 – 10179 Berlin

هاتف: 030 / 455 30 29

بريد إلكتروني: beratung.fischerinsel@immanuel.de

الإنترنت: www.beratung.immanuel.de

جمعية Familie im Zentrum

Maxstr. 3ac – 13347 Berlin

هاتف: 030 / 43 77 55 00

بريد إلكتروني: familieimzentrum-m@ejf.de

الإنترنت: www.familieimzentrum.de أو www.ejf.de

جمعية DRK-Kreisverband Wedding / Prenzlauer Berg المسجلة

خدمات اجتماعية عامة

Neue Hochstr. 21– 13347 Berlin

هاتف: 030 / 600 300-5520

بريد إلكتروني: asd@drk-wedpre.de

الإنترنت: www.drk-wedpre.de

مكتب مشورة BACIM

الصليب الأحمر الألماني

Oldenburger Str. 22 – 10551 Berlin

هاتف: 030 / 395 30 37

بريد إلكتروني: bacim@berlin-city.drk.de

الإنترنت: www.drk-berlin-zentrum.de

● قبل الولادة

هناك أمور كثيرة يمكن فعلها قبل ولادة طفلكم. حاولوا القيام بكل ما في وسعكم قبل الولادة. من ثم، عندما يولد الطفل سيكون لديكم المزيد من الوقت لأنفسكم ولأسرتكم.

ماذا؟	معلومات	متى؟	أين؟	المستندات المطلوبة
البحث عن طبيب نساء	يتم تحديد مواعيد الفحوصات الوقائية على فترات منتظمة خلال فترة الحمل. وهي جزء من خدمات شركات التأمين الصحي، ولا يتعين دفع تكاليف إضافية عنها. يمكن إجراء الفحوصات الوقائية في عيادة أمراض النساء أو بواسطة قابلة. كما يتم إصدار دفتر الأمومة خلال ذلك.	منذ بداية الحمل	الإنترنت kvberlin.de	• بطاقة التأمين الصحي
البحث عن قابلة • المشورة في الحمل / الوقاية • التحضير للولادة • رعاية النفاس • معلومات بشأن العروض • دورات تمارين بعد الولادة	يحق لكل امرأة الحصول على دعم بواسطة قابلة في أثناء الحمل، وفي فترة ما بعد الولادة. يمكن للقبالة إجراء جميع الفحوصات الوقائية في أثناء الحمل، ما عدا فحوصات الموجات فوق الصوتية. كما أنها تصدر دفتر الأمومة أيضاً. يتم تغطية التكاليف من قبل شركة التأمين الصحي.	منذ بداية الحمل	الإنترنت berliner-hebammenliste.de hebammensuche.de hebammenruf-berlin.de kidsgo.de ammely.de berliner-hebammenvermittlung.de جمعية المسجلة هاتف 030 / 214 27 71	• بطاقة التأمين الصحي • دفتر الأمومة
البحث عن منشأة ولادة/ التسجيل للولادة		في أثناء الحمل	مستشفيات الولادة في حي ميته ببرلين مستشفى Charité Campus Virchow- Klinikum Augustenburger Platz 1 – 13353 Berlin هاتف: 030 / 450-50 مستشفى Campus Charité Mitte Charitéplatz 1 – 10117 Berlin هاتف: 030 / 450-50	• بطاقة التأمين الصحي • دفتر الأمومة

ماذا؟	معلومات	متى؟	أين؟	المستندات المطلوبة
البحث عن عيادة طب أطفال لإجراء فحوصات U	يتم إجراء فحص U1 وكذلك فحص U2 -على الأغلب- في منشأة الولادة. يتم إجراء فحوصات U اللاحقة (U3-U9) في عيادة طب الأطفال.	فحوصات U مهمة للغاية، لذا ينبغي أن تبحثي عن عيادة طب أطفال مسبقاً في أثناء الحمل، وأسألي عما إذا كانت هناك مواعيد متاحة.	الإنترنت kvberlin.de (< البحث عن طبيب (Arztsuche) < طب الأطفال والشباب (Kinder- und Jugendmedizin))	
العمل				
الحمل إعلام مكان العمل بالحمل		لا توجد مُهلة، ولكن في أقرب وقت ممكن، حتى يتم ضمان الامتثال للوائح حماية الأمومة	صاحب العمل	<ul style="list-style-type: none"> دفتر الأمومة إذا لزم الأمر شهادة من طبيب النساء أو القابلة
طلب إجازة والدية	bmsfj.de (<الأسرة (Familie) < إعانة الوالدين/إجازة والدية (Elterngeld/ Elternzeit) كل ما يلزم معرفته حول إجازة والدية في لمحة عامة Alles Wissenswerte (zur Elternzeit im Überblick	في موعد لا يتجاوز 7 أسابيع قبل بدء إجازة والدية	صاحب العمل	
السلطات				
طلب التصديق على شهادة الاعتراف بالأبوة بعد تحديد موعد	الاعتراف بالأبوة مهم للوالدين غير المتزوجين.	ويوصى به قبل الولادة، لكن لا يزال ممكناً بعد الولادة	<p>مكتب رعاية الشباب – مجاناً Karl-Marx-Allee 31 – 10178 Berlin مواعيد العمل: الثلاثاء: من الساعة 9-12 الخميس: من الساعة 14-18 البريد الإلكتروني: beistandschaft@ba-mitte.berlin.de أو مصلحة الأحوال المدنية – مدفوع Parochialstr. 3 – 10179 Berlin هاتف: 030 / 9018 243 42 standesamt@ba-mitte.berlin.de</p>	<p>يتم التقديم مسبقاً عبر البريد الإلكتروني أو البريد خلال ساعات العمل</p> <ul style="list-style-type: none"> بطاقة الهوية/جواز السفر وشهادات ميلاد الوالدين كليهما دفتر الأمومة (إذا كان بعد الولادة: شهادة ميلاد الطفل) من الممكن إرسال الوثائق عبر البريد الإلكتروني/يرجى ترك رقم هاتف للاستفسارات بطاقة الهوية/جواز السفر وشهادات ميلاد الوالدين كليهما

ماذا؟	معلومات	متى؟	أين؟	المستندات المطلوبة
السلطات				
تقديم إقرار بالحضانة (لغير المتزوجين)	يجب على الوالدين غير المتزوجين تقديم إقرار عام بالحضانة، إذا كانوا يريدون التمتع بالحضانة المشتركة لطفلهم.	قبل الولادة أو بعدها	مكتب رعاية الشباب – مجانًا Karl-Marx-Allee 31 – 10178 Berlin مواعيد العمل: الثلاثاء: من الساعة 9-12 الخميس: من الساعة 14-18 البريد الإلكتروني: beistandschaft@ba-mitte. berlin.de	يتم التقديم مسبقًا عبر البريد الإلكتروني أو البريد خلال ساعات العمل • بطاقة الهوية/جواز السفر وشهادات ميلاد الوالدين كليهما • دفتر الأمومة (إذا كان بعد الولادة: شهادة ميلاد الطفل) • الاعتراف بالأبوة
التمويل				
طلب إعانة أمومة	تتلقى النساء العاملات المشمولات بالتأمين الصحي القانوني إعانة أمومة من شركة التأمين الصحي، قبل 6 أسابيع من الولادة وحتى 8 أسابيع بعدها. يدفع صاحب العمل صافي الأجر مطروحًا منه 13 يورو عن كل يوم عمل. ويُدفع هذا من قبل شركة التأمين الصحي. في حالة تلقي إعانة البطالة 1، تدفع شركة التأمين الصحي فقط.	تقديم شهادة بالحمل قبل 7 أسابيع من الولادة	شركة التأمين الصحي	• طلب لشركة التأمين الصحي • شهادة من طبيب النساء أو القابلة
إعانات من مركز التوظيف: تقديم طلب لاحتياج إضافي للحوامل/ ملابس الحمل/ بدل للتجهيزات الأساسية	يمكن لمتلفيات بدل البطالة 2 تقديم طلب للحصول على الإعانات التالية لمرة واحدة: • ملابس الحمل • التجهيزات الأساسية للطفل • كرسي عالٍ • عربة أطفال • سرير أطفال يمكن أيضًا تقديم طلب لاحتياج إضافي للحوامل بقيمة 17% من الإعانة الضرورية	احتياج إضافي للحوامل/ملابس الحمل: من الأسبوع الثالث عشر من الحمل التجهيزات الأساسية للطفل: 2-3 أشهر قبل تاريخ الولادة المُقدَّر	مركز التوظيف المقر الرئيسي: Seydelstr. 2-5 – 10117 Berlin مواقع أخرى: Müllerstr. 147 – 13353 Berlin Müllerstr. 16 – 13353 Berlin Sickingenstr. /Eingang Berlichingenstr. 25 – 13353 Berlin التوافر هاتفياً: من الاثنين إلى الجمعة: من الساعة 8-18 هاتف: 030 / 55 55 45 22 22	• طلب غير رسمي مكتوب • دفتر الأمومة

التمويل

طلب دفعة من مؤسسة „Hilfe für die Familie – Schwangere in Not“ أمومة

تقدم مؤسسة "Hilfe für die Familie– Schwangere in Not" إعانات إضافية لمرة واحدة لكل حمل، إذا لم يكن من الممكن شراء التجهيزات الأساسية بأموالك الخاصة، أو كانت الإعانة التي يقدمها مركز التوظيف غير كافية.

سيدعمك أي مكتب استشارة حمل في تقديم الطلب. وسيتلقى الطلب ويرسله إلى المؤسسة. من المهم أن يتم تقديم الطلب إلى مكتب استشارة حمل **واحد** فقط وليس لعدة مكاتب. في حالة تقديم طلب مرتين، يتم رفض الطلب.

من الأسبوع الثالث عشر للحمل حتى الولادة – ينبغي تقديم الطلب في أقرب وقت ممكن.

أي مكتب استشارة حمل
stiftunghilfe.de

- بطاقة الهوية الشخصية/جواز السفر ووثيقة التسجيل
- دفتر الأمومة
- وثائق حول الأموال الخاصة
- كشف حساب بنكي
- عقد الإيجار
- إثبات دخل
- إخطارات من مركز التوظيف حول منح إعانات خاصة
- إثبات حول الديون ودفعات الأقساط

● بعد الولادة

عندما يولد الطفل، سترغبين على الأرجح في تكريس نفسك لعضو أسرتك الجديد وحده. ومع ذلك، لا يزال يتعين القيام ببعض الإجراءات الإدارية بعد الولادة.

ماذا؟	معلومات	متى؟	أين؟	المستندات المطلوبة
الصحة				
إجراء فحوصات U	مهم: حضور مواعيد فحوصات U في عيادة طب الأطفال المختارة قبل الولادة.	بدءًا من الولادة	عيادة طب الأطفال	• دفتر الأصفر الخاص بالفحوصات الطبية الوقائية • دفتر التطعيمات
عمل تأمين صحي للطفل (تأمين الأسرة)	بعد إخطار هاتفي، ترسل لك شركة التأمين الصحي استمارة. تكون هناك بطاقة تأمين خاصة بالطفل بعد أسبوعين من التسجيل. ويمكن الخضوع للعلاج الطبي قبل ذلك أيضًا. لا توجد تكاليف إضافية لتأمين الطفل.	بعد الولادة مباشرة	شركة التأمين الصحي	• شهادة ميلاد الطفل • استمارة مملوءة لشركة التأمين الصحي • بطاقة التأمين الصحي (إن وجدت)
استفدي من عروض خدمة صحة الأطفال والشباب (KJGD)	بعد ولادة طفلك، ستتلقين خطاب ترحيب من خدمة KJGD، حيث ستعرض عليك أول زيارة منزلية. وعند الزيارة الأولى لمنزلك، سيزودك الأخصائيون الاجتماعيون المتخصصون بمعلومات حول مسائل الرضاعة الطبيعية والتغذية والرعاية والمسائل القانونية والاقتصادية والاجتماعية. عروض أخرى من خدمة KJGD هي: • فحوصات طبية للرُضَع والأطفال • مشورة فردية ودعم في حالات الأزمات وكثرة الأعباء • تقديم المساعدة في زيارات الهيئات • إجراء فحوصات القبول فيروضات الأطفال النهارية	الزيارة المنزلية الأولى: بعد 4 إلى 6 أسابيع من الولادة تقريبًا	خدمة صحة الأطفال والشباب مقر تيرجارتن Mathilde-Jacob-Platz 1 10551 Berlin هاتف: 030 / 9018 33 251 030 / 9018 44 214 مواعيد العمل: يرجى الاستعلام هاتفياً	• دفتر الأصفر الخاص بالفحوصات الطبية الوقائية • دفتر التطعيمات

السلطات

التسجيل لدى مصلحة الأحوال المدنية	مصلحة الأحوال المدنية	خلال أسبوع من الولادة في حالة الولادة بالمنزل. إذا ولدت في مستشفى، تتم عملية التسجيل هناك.	يُسجَل تاريخ ميلاد الطفل في منشأة الولادة، ويُرسل إلى مصلحة الأحوال المدنية (التابعة للمنطقة التي ولد فيها الطفل). إذا كنت قد سلمت المستندات والرسوم ذات الصلة في منشأة الولادة، ووقعت بالفعل على تحديد اسم طفلك هناك، فلا يتعين عليك الذهاب إلى مصلحة الأحوال المدنية بنفسك. وستُرسل لك مصلحة الأحوال المدنية المستندات والشهادات بالبريد. وستحصلين على 3 شهادات ميلاد مجانية (يمكن شراء شهادات ميلاد إضافية مقابل رسوم).
<ul style="list-style-type: none"> • شهادة من منشأة الولادة • شهادات ميلاد الوالدين • بطاقات هوية الوالدين • عقد زواج الوالدين • خيار إضافي، في حالة عدم الزواج: الاعتراف بالأبوة (إن وُجد) وربما إقرار بالحضانة إذا كانت والدة الطفل مطلقة • عقد الزواج وحكم الطلاق • شهادات ميلاد الأطفال في حالة وجود أطفال سابقين مشتركين 	<p>Parochialstr. 3 – 10179 Berlin هاتف: -34, -21, 030 / 9018 243 -45, 41</p> <p>بريد إلكتروني: neugeburten@ba-mitte.berlin.de</p>	<p>يوصى بالبحث عن روضة أطفال نهائية في أقرب وقت ممكن.</p>	<p>قبل أن يتسنى لطفلك تلقي الرعاية في روضة أطفال نهائية، يجب عليك طلب الحصول على قسيمة روضة أطفال نهائية. تحتوي القسيمة على قيمة نطاق الرعاية. وباستخدام قسيمة روضة الأطفال النهائية، يمكنك التوجه إلى روضة أطفال نهائية من اختيارك، وإبرام عقد مع الجهة المشغلة لها. طلب قسيمة روضة الأطفال النهائية عبر: https://fms.verwalt-berlin.de/kita الرعاية مجانية للأطفال جميعهم. ولكن يجب دفع مبلغ مقطوع للوجبات بقيمة 23 يورو.</p>
<p>البحث عن مكان في روضة الأطفال النهارية</p>	<p>الإنترنت https://kita-navigator.berlin.de</p>	<p>يمكن التقدم بطلب الحصول على قسيمة روضة الأطفال النهارية قبل 9 أشهر على أقرب تقدير وشهرين على أبعد تقدير من الموعد المطلوب لبدء الرعاية. (يمكن ذلك أيضًا خلال وقت قصير في حالات خاصة، عند الانتقال حديثًا إلى برلين، أو قُرب بدء العمل)</p>	<p>طلب قسيمة روضة أطفال نهائية</p>
<ul style="list-style-type: none"> • استمارة الطلب المملوءة وإثبات العمل؛ • جميع الاستثمارات على الموقع الإلكتروني: http://www.berlin.de/ba-mitte/politik-und-verwaltung/aemter/jugendamt/kindertagesbetreuung 	<p>مكتب رعاية الشباب مكتب FamilienServiceBüro Karl-Marx-Allee 31 – 10178 Berlin</p> <p>مواعيد العمل: الثلاثاء: من الساعة 9-12 الخميس: من الساعة 14-18</p> <p>الاستشارة الهاتفية: الإثنين، الأربعاء، الجمعة: من الساعة 10-9</p>	<p>طلب قسيمة روضة أطفال نهائية</p>	<p>طلب قسيمة روضة أطفال نهائية</p>

السلطات

عند الحاجة مساعدة
قسيمة روضة أطفال
نهائية

يمكنك التقدم بطلب كتابي في أي وقت مجاناً للحصول على مساعدة لإثبات أبوة طفلك أو المطالبة بنفقة له.
الشرط الأساسي هو أن يكون لديك حضانة (فردية أو مشتركة) والطفل تحت رعايتك.
نحن نمثل طفلك في إثبات الأبوة؛
نتحقق من الظروف الشخصية والاقتصادية للشخص الملزم بالنفقة؛
نحسب استحقاق النفقة ونصادق عليها؛
نقيم دعوى قضائية للمطالبة باستحقاقات نفقة طفلك -إذا لزم الأمر- ونمثل طفلك أمام المحكمة؛ نراقب استلام مدفوعات النفقة، وإذا لزم الأمر، نبدأ في اتخاذ تدابير التنفيذ الإجمالي.

بدءاً من الولادة

مكتب رعاية الشباب/المساعدة

Karl-Marx-Allee 31 – 10178
Berlin

مواعيد العمل:

الثلاثاء: من الساعة 9-12
الخميس: من الساعة 14-18

هاتف: 030 / 9018 32 099
030 / 9018 23 097
030 / 9018 23 254

بريد إلكتروني:

beistandschaft@ba-mitte.
berlin.de

- بطاقة الهوية الشخصية
- شهادة ميلاد الطفل
- سند الدين إن وُجد

التمويل

التمويل	معلومات	متى؟	أين؟	المستندات المطلوبة
طلب إعانة الأطفال	يحق للأطفال جميعهم الحصول على إعانة أطفال منذ الولادة حتى إتمام سن الثامنة عشر. استمارة طلب إعانة الطفل (متوفرة لدى صندوق إعانات الأسرة): arbeitsagentur.de (< المواطنين (Bürgerinnen & Bürger) < الأسرة والأطفال (Familie und Kinder) < إعانة الأطفال، علاوة إعانة الأطفال ((Kindergeld, Kindergeldzuschlag) تقديم الطلب عبر الإنترنت ممكن أيضًا هنا.	في غضون 6 أسابيع بعد الولادة	الوكالة الاتحادية للعمل لصندوق إعانات الأسرة Charlottenstr. 90 – 10969 Berlin هاتف: 0800 / 455 55 30 التوافر هاتفيًا: من الاثنين إلى الجمعة: من الساعة 8-18 مواعيد العمل: الاثنين، الثلاثاء، الجمعة: من الساعة 8-12 الخميس: من الساعة 8-18 اعتبارًا من الساعة 14 للعاملات فقط	<ul style="list-style-type: none"> استمارة الطلب المملوءة شهادة ميلاد أصلية من مصلحة الأحوال المدنية لطلب إعانة الأطفال بطاقة الهوية/جواز سفر الوالدين
طلب علاوة إعانة الأطفال	علاوة إعانة الأطفال هي تكملة لإعانة الأطفال. وهي مخصصة للآباء والأمهات من أصحاب الدخل المنخفض، الذين بالكاد يمكنهم استخدام دخلهم لإعالة أنفسهم، وليس إعالة أطفالهم. وكقاعدة عامة: الآباء الذين يتلقون بدل البطالة 2 أو إعانة اجتماعية أو مساعدة اجتماعية، وليس لديهم دخل آخر، يمكنهم تلقي إعانة أطفال وليس علاوة إعانة أطفال.	منذ الولادة حتى إتمام 25 سنة كحد أقصى	الوكالة الاتحادية للعمل صندوق إعانات الأسرة (انظر أعلاه)	<ul style="list-style-type: none"> استمارة الطلب المملوءة
طلب إعانة الوالدين	عادة ما تكون إعانة الوالدين 65% من متوسط صافي الأجر خلال آخر 12 شهرًا. حاسبة إعانة الوالدين: bmfjsfj.de (< الخدمة (Service) < حاسبة عبر الإنترنت ((Onlinerechner)	في غضون الأشهر الثلاثة الأولى من الولادة (تُدفع إعانة الوالدين بأثر رجعي عن 3 أشهر فقط)	مكتب رعاية الشباب مكتب إعانة الوالدين Karl-Marx-Allee 31 – 10178 Berlin مواعيد العمل: الثلاثاء: من الساعة 9-12 الخميس: من الساعة 14-18 الاستشارة الهاتفية: الاثنين، الأربعاء، الجمعة: 9 – 10	<ul style="list-style-type: none"> استمارة طلب مملوءة وموقعة من الوالدين كليهما مع المرفقات مهم: شهادة ميلاد أصلية لطلب إعانة الوالدين من مصلحة الأحوال المدنية بطاقات الهوية/جوازات سفر الوالدين مع تصريح الإقامة إثباتات للدخل وإعانة الأمومة

التمويل

التمويل	معلومات	متى؟	أين؟	المستندات المطلوبة
طلب إعانة السكن	تعمل إعانة السكن على التأمين الاقتصادي لمسكن ملائم ويلبي احتياجات الأسرة. وهي تعتمد على دخل الأسرة والإيجار وعدد أفراد الأسرة.	إذا لزم الأمر (لا تُمنح في حالة تلقي بدل البطالة 2 أو بدل التأهيل المهني أو بدل التدريب)	مكتب خدمات المواطنين www.berlin.de/ba-mitte/politik-undverwaltung/aemter/amt-fuer-buergerdienste/buergeraemter/bereich-wohnen/wohngeld-miet-und-lastenzuschuss/artikel.244046.php أو https://service.berlin.de/dienstleistung/120656/oder هاتف المواطنين: هاتف حجز المواعيد: 115	• استمارة الطلب المملوءة • إثبات للدخل • إثبات للإيجار
طلب إعانة البطالة 2	إعانة البطالة 2 (أو هارتس 4) هي إعانة أساسية للعاملين مستحقي الإعانة الذين تتراوح أعمارهم بين 15 و 65 أو 67 عامًا، وفقًا للكتاب الثاني من قانون الشؤون الاجتماعية (SGB II).	عند الحاجة	مركز التوظيف المقر الرئيس: Seydelstr. 2-5 – 10117 Berlin مواقع أخرى: 13353 Berlin Müllerstr. 16 und Müllerstr. 147 Berlichingenstr. 20-25 – 13353 Berlin التوافر هاتفيًا: من الاثنين إلى الجمعة: من الساعة 8 إلى 18 هاتف: 030 / 55 55 45 22 22	• استمارة الطلب المملوءة والمرفقات، بطاقة الهوية الشخصية • إثباتات للدخل/ الأموال، كشف حساب بنكي • عقد الإيجار • نسخة من البطاقة المصرفية، بطاقة التأمين الصحي
طلب سلفة إعالة	يحق للأطفال الذين يعيشون مع أحد الوالدين، ويكون أعزبًا أو أرملًا أو مطلقًا أو منفصلًا عن الوالد الآخر، ولا يتلقون أي نفقة منتظمة من الوالد الآخر، الحصول على سلفة إعالة. يسري ما يلي: حتى إتمام سن 12 سنة، يمكن للأطفال الحصول على سلفة نفقة دون أي قيود زمنية.	بدءًا من شهر تقديم الطلب	مكتب رعاية الشباب مكتب سلفة الإعالة Karl-Marx-Allee 31 – 10178 Berlin ساعات العمل في مكتب: FamilienServiceBüro الثلاثاء: من الساعة 9-12 الخميس: من الساعة 14-18 الاستشارة الهاتفية: الاثنين، الأربعاء، الجمعة: من الساعة 9-10	• استمارة الطلب المملوءة • بطاقة الهوية الشخصية • شهادة ميلاد الطفل • الاعتراف بالأبوة • إثبات الاستحقاق بموجب الكتاب الثاني من قانون الشؤون الاجتماعية • تقديم إثباتات لمستوى الدخل (بدءًا من سن 12 سنة) • للأطفال الأجانب: نسخة من جواز السفر مع إذن الإقامة • للوالدين المطلقين: قرار محكمة الأسرة بشأن الطلاق أو إثبات الانفصال من مصلحة الضرائب • إذا لزم الأمر إثباتات لمدفوعات النفقة من الوالد الآخر أو معاش من في حُكم الأيتام

التمويل

التمويل	معلومات	متى؟	أين؟	المستندات المطلوبة
طلب سلفة الإعاقة	<ul style="list-style-type: none"> الأطفال من سن 12 سنة حتى إتمام 18 سنة يجب أن يستوفوا شروطاً محددة ليتمكنوا من الاستمرار في تلقي سلفة الإعاقة. من الشروط الأساسية: ألا يعتمدوا على الإعانات التي تُقدم بموجب الكتاب الثاني من قانون الشؤون الاجتماعية (SGB II) أو أن يكسب المعيل الوحيد 600 يورو إجمالاً على الأقل في إطار استحقاقات الكتاب الثاني من قانون الشؤون الاجتماعية. 	بدءاً من شهر تقديم الطلب	<p>مكتب رعاية الشباب مكتب سلفة الإعاقة Karl-Marx-Allee 31 – 10178 Berlin</p> <p>مواعيد العمل في مكتب :FamilienServiceBüro الثلاثاء: من الساعة 9-12 الخميس: من الساعة 14-18</p> <p>الاستشارة الهاتفية: الاثنين، الأربعاء، الجمعة: من الساعة 10-9</p>	المستندات المطلوبة
طلب مساعدة تدبير منزلي	<p>إذا تعذر الاستمرار في القيام بأعمال التدبير المنزلي (مثلاً في حالة وجود مشكلات صحية) ولا يمكن لشخص آخر يعيش في المنزل متابعة أعمال التدبير المنزلي، من الممكن طلب مساعدة منزلية من شركة التأمين الصحي. ويجب التقدم للحصول عليها بصفة شخصية، ولا يمكن أن يأمر بها الطبيب أو القابلة. ومع ذلك، يمكن للطبيب أو القابلة أن يشهدوا على الحاجة إلى مساعدة التدبير المنزلي، والمساعدة في تقديم الطلب.</p>	عند الحاجة (حتى في أثناء الحمل)	تأمينك الصحي	<ul style="list-style-type: none"> دفتر الأمومة شهادة من الطبيب أو القابلة تفيد بالحاجة إلى مساعدة تدبير منزلي
المساعدة في مكتب رعاية الشباب:	<p>إذا لم تكن رعاية الطفل والعناية به في حالات الطوارئ مضمونة (على سبيل المثال لأسباب صحية أو لأسباب قهرية أخرى)، يمكن طلب المساعدة للحصول على الدعم من مكتب رعاية الشباب إذا كان ذلك ضرورياً لمصلحة الطفل.</p>	عند الحاجة لأباء وأمهات الأطفال الذين يعيشون في المنزل	مكتب رعاية الشباب المسؤول عنك	استعلمي في مكتب رعاية الشباب (حسب حالة الطوارئ المهنية)

● هل أنتم متوترون؟ – لا تهزوا رضيعكم أبدًا!

لماذا الهز شديد الخطورة...

إذا فقد الأهل السيطرة على أنفسهم لوضع ثوان، وقاموا بهز طفلهم، من الممكن أن يلحقوا به أذى يدوم مدى الحياة. فالرُّضع لا يمكنهم بعد أن يوقفوا رؤوسهم بأنفسهم. وعند الهز، يُدفع الرأس ذهابًا وإيابًا. هذا يمكن أن يؤدي إلى إصابات خطيرة في الدماغ. وهذا ما تعنيه متلازمة الرضيع المهزوز حيث تتمزق الأوعية الدموية والمسالك العصبية. ويمكن أن يؤدي ذلك تشنجات عصبية وإعاقات عقلية وجسدية. ويموت ما بين 10 و 30 في المائة من هؤلاء الأطفال.

قوموا أيضًا بتوعية الأجداد والجيران والمريبات حول مخاطر الهز.

إذا فقدتم السيطرة على أنفسكم:

اصطحبوا طفلك إلى أقرب عيادة فورًا!

تتوفر هنا مساعدة ...

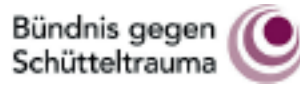
- ◀ أطباء الأطفال والشباب
- ◀ أطباء الأسرة
- ◀ قابلات (الأسرة)
- ◀ عروض مشورة لأباء وأمهات الأطفال الذين يعانون مما تسمى الاضطرابات التنظيمية (مثل عيادات Schrei الخارجية، مستشفيات الأطفال، مراكز طب الأطفال الاجتماعي، مكاتب مشورة الأسرة)
- ◀ هاتف الوالدين: 0800 / 111 0 550 < جمعية Nummer gegen Kummer المسجلة.
- ◀ مشورة عبر الإنترنت للوالدين: www.bke-elternberatung.de
- ◀ المزيد عبر: www.elternsein.info

الناشر: مركز Nationales Zentrum Frühe Hilfen (NZFH) في مركز

Bundeszentrale für gesundheitliche Aufklärung (BZgA) بالتعاون مع معهد

(DJI) Deutschen Jugendinstitut

www.bzga.de, www.fruehehilfen.de



● قائمة مراجعة ما بعد الولادة

ماذا؟

استشارة الحمل

متى؟

في أثناء الحمل

أين؟

مكتب استشارة الحمل

✓

الصحة			
<input type="radio"/>	الإنترنت	منذ بداية الحمل	البحث عن طبيب نساء
<input type="radio"/>	الإنترنت	منذ بداية الحمل	البحث عن قابلة
<input type="radio"/>	منشأة الولادة	في أثناء الحمل	التسجيل للولادة
<input type="radio"/>	الإنترنت	في أثناء الحمل	البحث عن عيادة طب الأطفال لإجراء الفحوصات الطبية الوقائية
العمل			
<input type="radio"/>	صاحب العمل	لا توجد مهلة	إعلام مكان العمل بالحمل
<input type="radio"/>	صاحب العمل	في موعد لا يتجاوز 7 أسابيع قبل بدء إجازة الوالدية	طلب إجازة والدية
السلطات			
<input type="radio"/>	مكتب رعاية الشباب أو مصلحة الأحوال المدنية	قبل الولادة أو بعدها	طلب التصديق على شهادة الاعتراف بالأبوة
<input type="radio"/>	مكتب رعاية الشباب	قبل الولادة أو بعدها	تقديم إقرار بالحضانة (لغير المتزوجين)
التمويل			
<input type="radio"/>	شركة التأمين الصحي	تقديم شهادة بالحمل قبل 7 أسابيع من الولادة على الأكثر	طلب للحصول على إعانة الأمومة
<input type="radio"/>	مركز التوظيف	احتياج إضافي للحوامل/ملابس الحمل: من الأسبوع الثالث عشر من الحمل. التجهيزات الأساسية للطفل: 2-3 أشهر قبل تاريخ الولادة المُقَدَّر.	إعانات من مركز التوظيف: تقديم طلب لاحتياج إضافي للحوامل/ملابس الحمل/ مساعدة في التجهيزات الأساسية
<input type="radio"/>	مكتب استشارة الحمل	في الأشهر الأولى من الحمل	طلب دفعة من مؤسسة "Hilfe für die Familie– Schwangere in Not"

● قوائم مرجعية قبل الولادة

ماذا؟

متى؟

أين؟

✓

الصحة			
<input type="radio"/>	إجراء فحوصات U	بدءًا من الولادة	عيادة طب الأطفال
<input type="radio"/>	عمل تأمين صحي للطفل	بعد الولادة مباشرة	شركة التأمين الصحي
<input type="radio"/>	استفدي من عروض خدمة صحة الأطفال والشباب	بعد الولادة	خدمة صحة الأطفال والشباب
السلطات			
<input type="radio"/>	التسجيل في مصلحة الأحوال المدنية	خلال أسبوع من الولادة	مصلحة الأحوال المدنية
<input type="radio"/>	البحث عن مكان في روضة الأطفال النهارية في أقرب وقت ممكن على الإنترنت	قبل الولادة أو بعدها	الإنترنت
<input type="radio"/>	طلب للحصول على قسيمة روضة الأطفال النهارية	1-2 شهر قبل بداية الرعاية	مكتب رعاية الشباب
التمويل			
<input type="radio"/>	طلب إعانة الأطفال	في غضون 6 أسابيع بعد الولادة	صندوق إعانات الأسرة
<input type="radio"/>	طلب علاوة إعانة الأطفال	منذ الولادة حتى سن 25 سنة كحد أقصى	صندوق إعانات الأسرة
<input type="radio"/>	طلب إعانة الوالدين	في غضون الأشهر الثلاثة الأولى من الولادة	مكتب رعاية الشباب
<input type="radio"/>	طلب إعانة السكن	عند الحاجة	مكتب خدمات المواطنين
<input type="radio"/>	طلب بدل البطالة 2	عند الحاجة	مركز التوظيف
<input type="radio"/>	طلب سلفة إعالة	عند الحاجة	مكتب رعاية الشباب
<input type="radio"/>	طلب الحصول على مساعدة تدبير منزلي	عند الحاجة (في أثناء الحمل أيضًا)	شركة التأمين الصحي أو مكتب رعاية الشباب

● أرقام الطوارئ

جمعية Nummer gegen Kummer

هاتف الوالدين:
مشورة عبر الإنترنت للوالدين:
الحوامل اللاتي يتعرضن لمحنة
دون الكشف عن الهوية وأمن – هاتف المساعدة:
0800 – 111 0550 (مجاني)
www.bke-elternberatung.de

0800 40 40 020 (ساعة)

هاتف الطوارئ

110
112
19 24 0

الشرطة
المطافئ
رقم طوارئ السموم

خدمات الطوارئ وجاهزية المساعدة

www.hilfetelefon.de: عبر الإنترنت: 0800 – 011 60 16
214 27 71
0228 – 9295 9970
31 00 31 / 11 61 17
39 063 – 00
0800 – 111 0 111 / 0800 – 111 0 222
615 42 43 / 615 75 96 (مشورة المهاجرات)
611 03 00
www.kindernotdienst.de: عبر الإنترنت: 61 00 61
66 00 61
90182 – 555 55 (من الاثنين إلى الجمعة من الساعة 8–18)

العنف ضد المرأة
جمعية Zentraler Hebammenruf المسجلة
هاتف مساعدة النساء بعد الولادة المؤلمة
خدمة طوارئ الأطفال وخدمة الطوارئ الطبية (24 ساعة)
خدمة أزمان برلين
رعاية نفسية هاتفية (مجانية)
هاتف أزمان للنساء/حماية النساء والأطفال
هاتف المساعدة BIG Hotline – مساعدة في حالات العنف ضد النساء والأطفال
خدمة طوارئ الأطفال
الخط الساخن لحماية الأطفال (24 ساعة)
حماية الأطفال – الخط الساخن لحي ميته في برلين

يمكن العثور على عروضنا على الموقع الإلكتروني لإدارة الحي تحت فئة:
"كل شيء عن الأسرة (Rund um die Familie)" أو مباشرةً على صفحة المساعدة المبكرة

www.berlin.de/fruehe-hilfen-mitte

www.fruehehilfen.de

www.berlin.de/ba-mitte/service/familienangebote/

www.fruehehilfen.de/service/publikationen/filme-fuer-fachkraefte-und-eltern/

www.seelisch-gesund-aufwachsen.de/

[www.fruehehilfen.de/service/publikationen/materialien-fuer-eltern-und-familien/merkblaetter-und-filme-seelisch-gesund-aufwachsen/?tx_solr\[sort\]=publishedYear+desc](http://www.fruehehilfen.de/service/publikationen/materialien-fuer-eltern-und-familien/merkblaetter-und-filme-seelisch-gesund-aufwachsen/?tx_solr[sort]=publishedYear+desc)



• رابط لصحفة المساعدة المبكرة لإدارة حي ميته:

• المركز القومي للإسعافات الأولية:

• رابط للصفحة الرئيسية لإدارة حي ميته

تحت فئة "كل شيء عن الأسرة (Rund um die Familie)":

• أفلام مركز NZFH:

• رابط إلى معلومات الوالدين "النشأة بصحة نفسية"

وأفلام "النشأة بصحة نفسية":

• منشورات وأفلام "النشأة بصحة نفسية":

● الناشر

إدارة حي ميته في برلين – قسم الشباب والأسرة و بارك الله فيك

مكتب تنسيق المساعدة المبكرة، هاتف: 030 / 9018 223 80

Karl-Marx-Allee 31, 10178 Berlin

التحريين: كونستانزه بونكه، إيلينا سينزكي،

الطباعة: في التسويق المحلي الملموس

الجدول الزمني على الإنترنت عبر: www.berlin.de/fruehe-hilfen-mitte

إصدار: شهر نوفمبر 2021

الجدول الزمني "ما المهم خلال فترة الولادة؟" لا يفترض اكتمال المعلومات المدرجة ولا حداثتها ولا صحتها. وقد تتغير ساعات العمل المذكورة بالإضافة إلى الإعانات القانونية والحكومية وأساس استحقاقها.

هل أنتِ حامل أو هل أنتِ أمٌ منتظرًا؟

هل رزقتم بطفل مؤخرًا؟

تطراً العديد من التغيرات المثيرة على حياتكم اليومية نتيجة الولادة (الوشيكَة) لطفلكم.

ونظراً لوجود الكثير من الأمور التي يجب تحضيرها في فترة الولادة، نود مساعدتكم بهذا الكتيب حتى لا تخرج الأمور عن السيطرة



هنا تجدون رابطاً إلى
"Frühe Hilfen in Berlin-Mitte"



هنا تجدون رابطاً إلى
"Kiezatlas Berlin-Mitte (gesamt)"



هنا تجدون تطبيق "Baby-Berlin-App"