

# KEP

**KITA**

## ENTWICKLUNGSPLANUNG



JUNI 2014  
AKTUALISIERUNG

## **Impressum**

Herausgeber

Bezirksamt Marzahn-Hellersdorf von Berlin  
Abt. Jugend und Familie, Weiterbildung und Kultur  
Jugendamt

Riesaer Straße 94  
12627 Berlin

Verfasserin

Petra Fiebig  
Jugendamt - Fachsteuerung  
[petra.fiebig@ba-mh.verwalt-berlin.de](mailto:petra.fiebig@ba-mh.verwalt-berlin.de)

Verfasser

Holger Jacobsen  
Jugendamt - Fachsteuerung  
[holger.jacobsen@ba-mh.verwalt-berlin.de](mailto:holger.jacobsen@ba-mh.verwalt-berlin.de)

Layout

Angelika Herda  
Jugendamt - Haushalt  
[angelika.herda@ba-mh.verwalt-berlin.de](mailto:angelika.herda@ba-mh.verwalt-berlin.de)

Berlin, Juni 2014

## Inhaltsverzeichnis

1.	Vorbemerkung	5
2.	Darstellung der Entwicklung des Bedarfs an Kita - Plätzen	8
3.	Entwicklung der Anzahl der Kindertagesstätten	9
4.	Entwicklung der angebotene Plätze	9
5.	Belegungsmobilität	10
6.	Gesamtübersicht zu den Kinderzahlen und Platzbedarf	14
7.	Aussagen zur quantitativen Entwicklung des Platzangebotes	15
7.1.	Übersicht zum Stand der Realisierung der geplanten Maßnahmen	15
8.	Kapazitätsentwicklung im Bezirk	17
9.	Marzahn-Nord	19
9.1.	Angebotene Plätze - Marzahn - Nord	19
9.2.	Voraussichtliche Entwicklung Platzbedarf - Marzahn-Nord	20
9.3.	Übersicht Platzbedarf - Marzahn - Nord	21
9.4.	Planerischer Handlungsbedarf - Marzahn - Nord	21
10.	Marzahn-Mitte	23
10.1.	Angebotene Plätze - Marzahn - Mitte	23
10.2.	Voraussichtliche Entwicklung Platzbedarf - Marzahn - Mitte	25
10.3.	Übersicht Platzbedarf - Marzahn - Mitte	26
10.4.	Planerischer Handlungsbedarf - Marzahn - Mitte	26
11.	Marzahn-Süd	28
11.1.	Angebotene Plätze - Marzahn - Süd	28
11.2.	Voraussichtliche Entwicklung Platzbedarf - Marzahn - Süd	30
11.3.	Übersicht Platzbedarf - Marzahn - Süd	31
11.4.	Planerischer Handlungsbedarf - Marzahn - Süd	31
12.	Hellersdorf-Nord	33
12.1.	Angebotene Plätze - Hellersdorf -Nord	33
12.2.	Voraussichtliche Entwicklung Platzbedarf - Hellersdorf -Nord	35
12.3.	Übersicht Platzbedarf - Hellersdorf -Nord	36
12.4.	Planerischer Handlungsbedarf - Hellersdorf -Nord	36
13.	Hellersdorf-Ost	38
13.1.	Angebotene Plätze - Hellersdorf - Ost	38
13.2.	Voraussichtliche Entwicklung Platzbedarf - Hellersdorf - Ost	39
13.3.	Übersicht Platzbedarf - Hellersdorf - Ost	40
13.4.	Planerischer Handlungsbedarf - Hellersdorf - Ost	40
14.	Hellersdorf-Süd	42
14.1.	Angebotene Plätze - Hellersdorf - Süd	42
14.2.	Voraussichtliche Entwicklung Platzbedarf - Hellersdorf - Süd	43
14.3.	Darstellung Platzbedarf - Hellersdorf - Süd	44
14.4.	Planerischer Handlungsbedarf - Hellersdorf - Süd	44
15.	Biesdorf	46
15.1.	Angebotene Plätze - Biesdorf	46
15.2.	Voraussichtliche Entwicklung Platzbedarf - Biesdorf	48
15.3.	Darstellung Platzbedarf/ Handlungsbedarf - Biesdorf	49
15.4.	Planerischer Handlungsbedarf - Biesdorf	49
16.	Kaulsdorf	51
16.1.	Angebotene Plätze - Kaulsdorf	51
16.2.	Voraussichtliche Entwicklung Platzbedarf - Kaulsdorf	52
16.3.	Darstellung Platzbedarf - Kaulsdorf	53
16.4.	Planerischer Handlungsbedarf - Kaulsdorf	53
17.	Mahlsdorf	55
17.1.	Angebotene Plätze - Mahlsdorf	55
17.2.	Voraussichtliche Entwicklung Platzbedarf - Mahlsdorf	56
17.3.	Darstellung Platzbedarf - Mahlsdorf	57
17.4.	Planerischer Handlungsbedarf - Mahlsdorf	57
18.	Tagespflege	58
18.1.	Aussagen zum qualitativen und quantitativen Betreuungsangebot	58

19.	Übersicht zum Platzangebot Einzel-/ Großpflegestellen	59
20.	Integration von behinderten und nicht behinderten Kindern	60
20.1.	Aussagen zum qualitativen und quantitativen Betreuungsangebot	60
21.	Übersicht zum integrativen Platzangebot	61
22.	Schulrücksteller	64
23.	Maßnahmeplanung	65
23.1.	Übersicht zu den geplanten Vorhaben im Berichtszeitraum	65
24.	Verzeichnisse	66
24.1.	Tabellenverzeichnis	66
24.2.	Diagrammverzeichnis	67
24.3.	Abbildungsverzeichnis	67

## 1. Vorbemerkung

Die Kita-Entwicklungsplanung (KEP) gemäß § 19 Kindertagesstättenförderungsgesetz (KitaFöG) folgt im Land Berlin einer einheitlichen Gliederung und Struktur. (Beschluss 2013-03-27/1)

Diese gesamtstädtische Übersicht veranschaulicht im Ergebnis eine differenzierte Darstellung der Betreuungssituation mit Blick auf die einzelnen Bezirke im Land Berlin.

Mit Wirkung vom 01.08.2013 besteht für jedes Kind ab dem vollendeten ersten Lebensjahr ein Anspruch auf frühkindliche Förderung in einer Kindertageseinrichtung (Kita) oder in einer Kindertagespflegestelle. Dieser Anspruch ist bundesgesetzlich gesichert. Die jährliche bezirkliche Fortschreibung der Kita-Entwicklungsplanung berücksichtigt gemäß § 19 KitaFöG und § 7 VO KitaFöG sowie im Rahmen der Gewährleistungsverpflichtung nach §§ 79, 80 SGB VIII diesen Auftrag bzw. Beschluss. Ziel dabei ist, eine bedarfsgerechte Versorgung mit Plätzen in der Tagesbetreuung von Kindern im Land Berlin vorzuhalten.

Die diesjährige Fortschreibung ist eine Aktualisierung der Kita-Entwicklungsplanung vom April 2013. Die Aktualisierung beschreibt den Ist-Stand der Situation zum Leistungsangebot der Tagesbetreuung von Kindern im Bezirk und zeigt differenziert die Bedarfe in den Bezirksregionen von Marzahn-Hellersdorf auf.

Die Aktualisierung der Kita-Entwicklungsplanung ist im Wesentlichen ein Arbeitsmaterial für die Träger von Kindertagesstätten im Bezirk. Darüber hinaus ist es ein Arbeitsinstrument, welches auf Entwicklungen adäquat reagiert und Prozesse steuert.

In den letzten Jahren zeichnet sich eine starke Zunahme an Kindern in der Altersgruppe der 0-bis unter 7-Jährigen ab. Mit Blick auf die Prognosezahlen der Senatsverwaltung für Stadtentwicklung ist für den Bezirk Marzahn-Hellersdorf sowie für das gesamte Land Berlin feststellbar, dass dieser Trend nach wie vor anhält.

So liegen die Ist-Zahlen (Amt für Statistik Berlin Brandenburg 31.12.2013) im Bezirk Marzahn-Hellersdorf mit 1,7 % in der Altersgruppe der 0- bis unter 7 Jährigen über der Prognose für 2013. Anzumerken ist, dass die Altersgruppe der 1-bis unter 3 Jährigen mit 4,4 % deutlich über der Prognose liegt.

In Übereinstimmung zwischen der Senatsverwaltung für Jugend, Bildung und Wissenschaft und der Senatsverwaltung für Stadtentwicklung wurde für die Aktualisierung der Kita-Entwicklungsplanung die entsprechenden Altersgruppen der 0-bis unter 7 Jährigen der realen Entwicklung angepasst. Dies führt bei der Berechnung zu einem prognostisch höheren Bedarf d.h., die angepassten Prognosezahlen liegen deutlich über der bisherigen Planung. Diese Anpassung hat zur Folge, dass nicht wie bisher angenommen schon ab 2016 mit einem Rückgang des Bedarfes zu rechnen ist und von einem weiteren Anstieg in der Altersgruppe der 0-bis unter 7 Jährigen im Bezirk Marzahn-Hellersdorf auszugehen ist. Der Anstieg wird perspektivisch bis 2017 ca. 7,3 % betragen.

Die Senatsverwaltung für Stadtentwicklung weist in diesem Zusammenhang deutlich darauf hin, dass diese Anpassung der Prognose nicht gleichzusetzen ist mit einer vollständig neuen Prognose. Somit besteht zurzeit auch nicht die Möglichkeit konkrete Aussagen zur Rückläufigkeit der Kinderzahlen treffen zu können. Mit einer neuen Prognose ist frühestens Ende 2015 zu rechnen.

Entsprechend der vorliegenden Anpassung der Prognosezahlen ist vergleichsweise für Hellersdorf-Ost, (8,3 %), Kaulsdorf (8,0 %) und Mahlsdorf (7,9 %) mit dem höchsten Anstieg in der Altersgruppe der 0- bis unter 7 Jährigen zu rechnen.

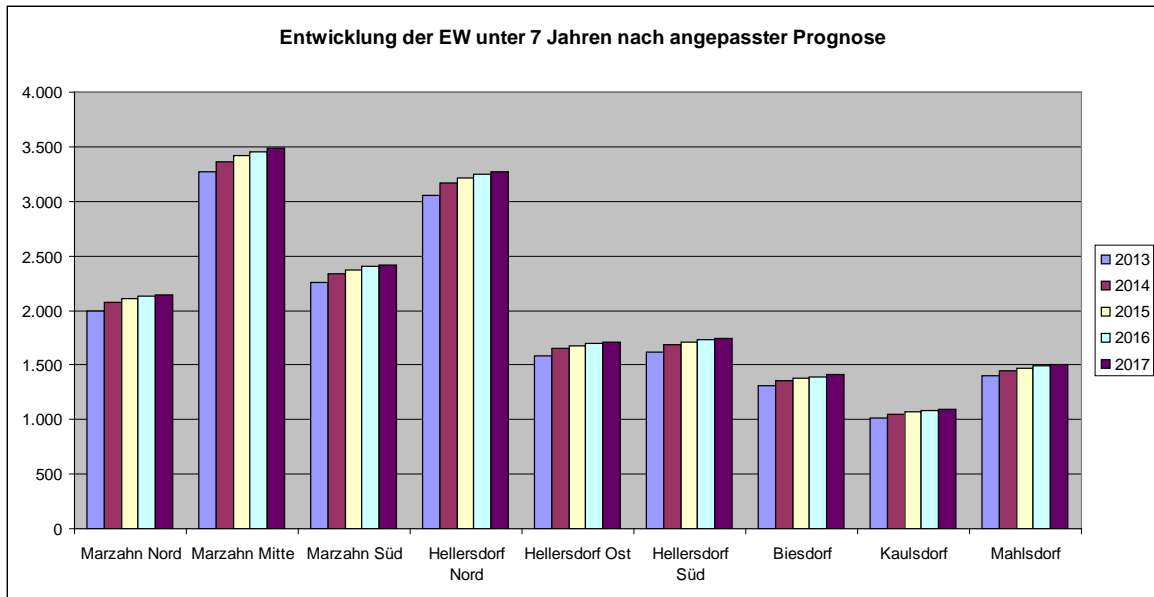


Diagramm 1 Entwicklung der EW unter 7 Jahren nach angepasster Prognose

Weiterhin sind in der Altersgruppe der 0- bis unter 3-Jährigen deutliche Unterschiede in den „Ist“-Betreuungsquoten der Großsiedlungsgebiete im Verhältnis zu den Siedlungsgebieten zu bemerken. Aus fachlicher Sicht besteht hier ein Handlungsbedarf hinsichtlich der Steigerung der Betreuungsquoten in den Bezirksregionen, in denen die soziale Lage der Familien deutlich schlechter ist. Dabei geht es um Chancengleichheit für alle Kinder und deren Familien.

Im Vergleich der Zahlen von 2012 zu 2013 hat der Bezirk hier bereits eine leichte Steigerung der „Ist-Betreuungsquote von 62 % auf 64 % in der Altersgruppe der 0 bis unter 7 Jährigen erreichen können.

Insbesondere in der Altersgruppe der 0- bis unter 3-Jährigen zeigt sich in der bisherigen Betreuungsquote eine deutlich regional unterschiedliche Nachfrage an Betreuungsplätzen. In den Siedlungsgebieten liegt die Betreuungsquote zwischen 83 % und 85 %, während sie vergleichsweise in den Großsiedlungsgebieten zwischen 60 % (Marzahn - Nord) und 71 % (Hellersdorf - Süd) liegt.

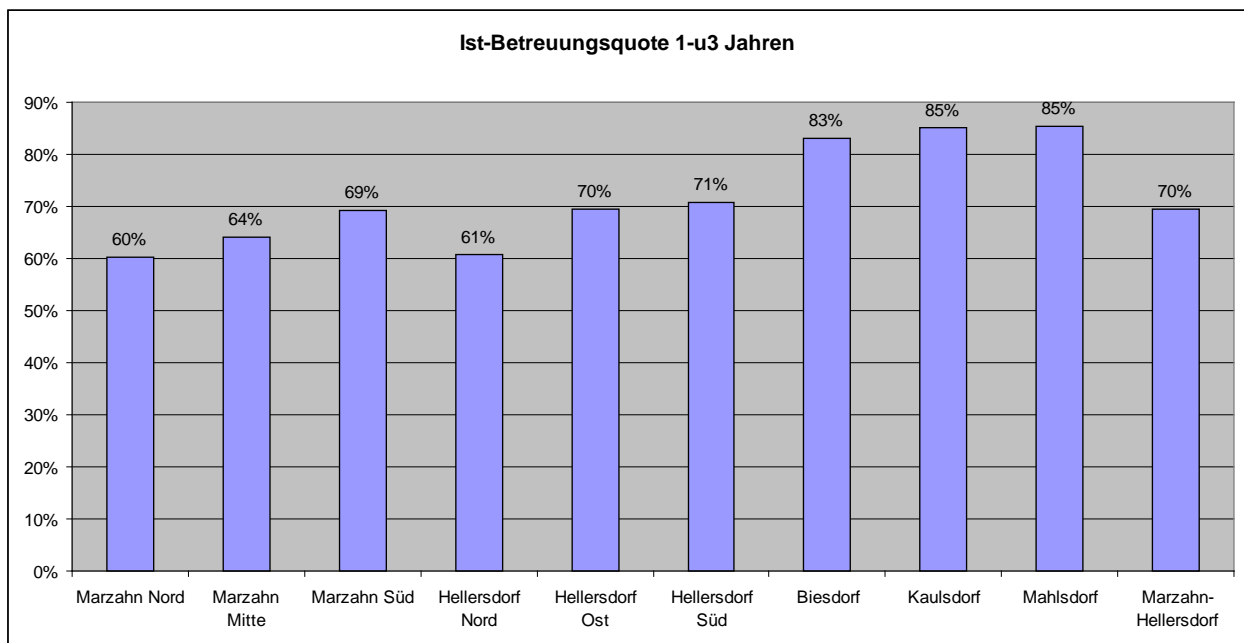


Diagramm 2 Ist-Betreuungsquote 1-u3 Jahre

In diesem Zusammenhang ist darauf zu verweisen, dass Hellersdorf -Nord (61 %) und Marzahn - Nord (61 %) die geringsten Betreuungsquoten in der Altersgruppe der 0-bis unter 7 jährigen Kinder und gleichzeitig die schlechteste Sozialstruktur haben.

Vor diesem Hintergrund muss es gelingen, so frühzeitig wie nur möglich gerade Kindern aus sozial schwachen Familien den Kita-Besuch zu ermöglichen. Bei Erfolg führt dies wiederum auch zu einem gewollten Anstieg der Betreuungsplätze im Bezirk.

Die gegenwärtige angespannte Situation sowie der Blick in die Perspektive (2016/ 2017) machen deutlich, dass gemeinsam mit den Trägern von Kindertagesstätten weiterhin angemessene Lösungen zum Ausbau von Kita - Plätzen zu überlegen sind, damit dem Bedarf sowie dem Wunsch - und Wahlrecht von Eltern Rechnung getragen werden kann.

Die aktualisierte Datenlage der Kita-Entwicklungsplanung geht in der Prognose davon aus, dass der Betreuungsbedarf bis 2016/ 2017 um ca. 1500 Plätzen über dem bisherigen Angebot an Plätzen liegen wird.

Der Zahl der angebotenen Plätze von 10839 stehen bereits per 31.12.2013 Verträge in Höhe von 11207 (ISBJ 31.12.2013) gegenüber. Das heißt: Es besteht gegenwärtig ein Fehlbedarf von ca. 368 Plätzen.

Sollte sich der Trend bis 2016/ 2017 unter Berücksichtigung der bisher angezeigten Platzkapazitäten (11465 Plätze) bestätigen, fehlen dem Bezirk prognostisch ca. 1080 Plätze.

Wie aus der bezirklichen Antragslage zu erkennen ist, nutzen die Träger zur Kompensation der wachsenden Bedarfe die aufgelegten Bundesprogramme zum Ausbau der Betreuungsplätze für unter Dreijährige (2008 - 2013) sowie andere relevante Programme.

Der Bedarfsatlas der Senatsverwaltung für Bildung, Jugend und Wissenschaft nimmt Bezug auf die zugrunde liegende Förderrichtlinie in der Fassung vom 31.12.2013. Der aktualisierte Bedarfsatlas 2014 des Landes Berlin berücksichtigt die aktuelle Versorgungssituation mit Betreuungsplätzen, jedoch noch nicht die aktuell angepasste Bevölkerungsprognose. Für den Bezirk Marzahn-Hellersdorf sind vier Bezirksregionen der Kategorie 1 (Hellersdorf-Nord, Hellersdorf-Ost, Kaulsdorf, Mahlsdorf) zu zuordnen. Diese Bezirksregionen haben aktuell weniger angebotene Plätze als betreute Kinder bei steigenden Einwohnerzahlen.

Durch das Investitionsprogramm U3 des Landes Berlin wurden für die Förderjahre von 2008 bis 2013 mehr als 8 Millionen € für den Ausbau sowie der Sicherung von Plätzen für den Bezirk zur Verfügung gestellt. So wurden im Rahmen des U3 - Programms ca. 1104 neue Plätze geschaffen und in Betrieb genommen sowie Maßnahmen zur Sicherung von ca.1068 Plätzen umgesetzt.

Der bedarfsgerechte Ausbau von Kita - Plätzen konzentriert sich entsprechend der Bedarfssituation schwerpunktmäßig in den Großsiedlungen auf den Stadtteil Hellersdorf -Nord und Hellersdorf-Ost und nach wie vor in den Siedlungsgebieten auf die Bezirksregion Kaulsdorf und Mahlsdorf.

Darüber hinaus ist darauf zu verweisen, dass sich Potentialflächen für Wohnungsbau in den Bezirksregionen befinden.

Das bestehende Betreuungsangebot sieht den Ausbau von weiteren ca. 700 Plätzen vor.

Anzumerken ist, dass die Umsetzung von Maßnahmen zum Bau und Ausbau von Kindertagesstätten komplexe Prozesse darstellen, die die Akquise der Flächen und Objekte, die Bauplanungen, das Einwerben von Fördermitteln, das Einholen der Baugenehmigungen sowie die Baumaßnahme selbst, einschließen.

.

## 2. Darstellung der Entwicklung des Bedarfs an Kita - Plätzen

Die jährliche Fortschreibung der KEP auf der Grundlage vorliegender Einwohnerzahlen vom Amt für Statistik Berlin-Brandenburg macht es möglich, demographische, soziale und strukturelle Bedarfe der jeweiligen Bezirksregionen für das Leistungsangebot der Tagesbetreuung von Kindern besser im Blick zu haben und eine exakte Planung vorzuhalten.

Diese Planung zeigt eine kurz- bis mittelfristige prognostische Entwicklung bis 2017 im Bereich der Tagesbetreuung von Kindern auf, beschreibt Handlungsstrategien und möchte damit alle Beteiligten zu einem konstruktiven Diskussionsprozess und Mitgestaltung anregen.

Bei der konkreten Betrachtung der Bezirksregionen und der Planung des Platzangebotes ist anzumerken, dass auch perspektivisch die Versorgungssituation flexibel zu betrachten ist.

Mit der Fortschreibung der KEP, auf der Grundlage der Daten des Amtes für Statistik Berlin Brandenburg, der Prognosedaten der Senatsverwaltung für Stadtentwicklung, ergibt sich auch für die diesjährige Aktualisierung der KEP ein prognostischer Mehrbedarf an Plätzen für das Betreuungsangebot im Planungszeitraum bis 2017.

Das heißt, die nachfolgend ausgewiesenen Platzbedarfswerte (Zielbetreuungsquoten) für die jeweiligen Altersgruppen sind Orientierungsgrößen, die von einem sukzessiven steigenden Versorgungsbedarf bis 2017 ausgehen.

### Zielbetreuungsquoten:

In Anlehnung an die Drucksache 16/4245 der Senatsverwaltung für Bildung, Wissenschaft und Forschung vom 21.09.2011 und der sich differenziert darstellenden Ist - Betreuungsquote in den einzelnen Stadtteilen, wird bei der Entwicklung des künftigen Platzbedarfes im Bezirk von folgenden Zielbetreuungsquoten ausgegangen:

Altersgruppe	0- bis unter 1-Jährige	Zielbetreuungsquote	3 %
Altersgruppe	1- bis unter 3-Jährige	Zielbetreuungsquote	75-78 %
Altersgruppe	3- bis unter 6-Jährige	Zielbetreuungsquote	95-97 %
Altersgruppe	0- bis unter 6-Jährige	Zielbetreuungsquote	73-76 %
Altersgruppe	6- bis unter 7-Jährige	Zielbetreuungsquote	17 %

Tabelle 1 Zielbetreuungsquoten



### 3. Entwicklung der Anzahl der Kindertagesstätten

<b>Kita - Jahr</b>	<b>2012/ 2013</b>	<b>2013/ 2014</b>	<b>2014/ 2015</b>	<b>2016/ 2017</b>
Gesamtzahl der Kitas	89	92	97	ca.104
davon Kitas im Eigenbetrieb „Kindergärten NordOst“	17	17	17	17
Kitas: Freier Träger	72	75	80	87

Tabelle 2 Entwicklung der Kapazitäten

### 4. Entwicklung der angebotene Plätze

<b>Kita - Jahr</b>	<b>2012/ 2013 (Dez. 2012)</b>	<b>2013/ 2014 (Dez. 2013)</b>	<b>2014/ 2015 (bisher angezeigte Plätze)</b>	<b>2016/ 2017 (in Planung)</b>
Gesamtzahl der Plätze	10027	10839	11465	ca. 12000
davon Tagespflege	230	223	230	230

Tabelle 3 Angebotene Plätze insgesamt

## 5. Belegungsmobilität

### Belegungsmobilität (Tabelle1)

Belegte Plätze in Kitas in den Bezirksregionen am 31.12.13 durch Kinder ( 0 - unter 6 Jahren) mit Wohnort im Bezirk

Kitabezirksregion											
Wohnbezirksregion	100101 - Marzahn - Nord	100102 - Marzahn - Mitte	100103 - Marzahn - Süd	100204 - Hellersdorf - Nord	100205 - Hellersdorf - Ost	100206 - Hellersdorf - Süd	100307 - Biesdorf	100408 - Kaulsdorf	100409 - Mahlsdorf	Kind wird außerhalb des Bezirkes betreut	Betreute Kinder nach Wohn-BZR insg.
100000 - 10 ohne Zuordnung	1	1	4	1	7		23	9	5	14	65
100101 - Marzahn - Nord	956	80	42	8	6	3	8	1		96	1.200
100102 - Marzahn - Mitte	163	1.459	174	36	11	13	20	2	2	120	2.000
100103 - Marzahn - Süd	31	127	1003	43	9	10	66	3	1	112	1.405
100204 - Hellersdorf -Nord	35	67	47	1.137	206	143	44	24	12	110	1.825
100205 - Hellersdorf - Ost	9	20	25	230	504	111	21	19	9	51	999
100206 - Hellersdorf - Süd	11	21	19	94	58	653	66	48	5	64	1.039
100307 - Biesdorf	7	16	96	12	8	34	510	27	5	148	863
100408 - Kaulsdorf	4	4	9	22	38	85	92	251	55	115	675
100409 - Mahlsdorf	2	12	9	31	80	42	42	143	346	181	888
<b>Betreute Kinder in der Kita-BZR insg.</b>	<b>1.219</b>	<b>1.807</b>	<b>1.428</b>	<b>1.614</b>	<b>927</b>	<b>1.094</b>	<b>892</b>	<b>527</b>	<b>440</b>	<b>1011</b>	<b>10.959</b>

Tabelle 4 Belegte Plätze in Kitas in den Bezirksregionen am 31.12.13 durch Kinder ( 0 - unter 6 Jahren) mit Wohnort im Bezirk

## Belegungsmobilität (Tabelle2)

### Belegte Plätze in Kitas in den Bezirken am 31.12.13 Betreuung der Kinder (0 - unter 6 Jahren) des Bezirkes in anderen Bezirken

Kitabezirk														
Wohnbezirksregion	01_ Mitte	02_ Friedrichs- hain- Kreuzberg	03_ Pankow	04_ Charlotten- burg- Wilmerdorf	05_ Spandau	06_ Steglitz- Zehlendorf	07_ Tempelhof Schöneberg	08_ Neu-kölln	09_ Treptow- Köpenick	10_ Marzahn- Hellersdorf	11_ Lichten-berg	12_ Reinicken- dorf	Kind wird außerhalb Berlins betreut	außerhalb des Bezirks betreute Kinder insg.
100000 - 10 ohne Zuordnung		3							2	51	9			14
100101 - Marzahn - Nord	2	10	9		1				4	1.104	68	2		96
100102 - Marzahn - Mitte	1	6	18	2	3		1		6	1.880	80	3		120
100103 - Marzahn - Süd	3	8	21			1			5	1.293	74			112
100204 - Hellersdorf -Nord	7	12	16			1	4	8	8	1.715	53	1		110
100205 - Hellersdorf - Ost	4	6	9					2	5	948	25			51
100206 - Hellersdorf - Süd	8	11	3	1		1		2	5	975	33			64
100307 - Biesdorf	11	23	6		1	2		2	22	715	81			148
100408 - Kaulsdorf	1	16	1		1				60	560	34	2		115
100409 - Mahlsdorf	7	22	10				1	2	102	707	37			181
<b>Betreute Kinder des Herkunftsbezirkes insg.</b>	<b>44</b>	<b>117</b>	<b>93</b>	<b>3</b>	<b>6</b>	<b>5</b>	<b>6</b>	<b>16</b>	<b>219</b>	<b>9.948</b>	<b>494</b>	<b>8</b>	<b>0</b>	<b>1.011</b>

Tabelle 5 Belegte Plätze in Kitas in den Bezirken am 31.12.13 Betreuung der Kinder (0 - unter 6 Jahren) des Bezirkes in anderen Bezirken

**Belegungsmobilität (Tabelle3)****Belegte Plätze in Kitas in den Bezirken am 31.12.13 Betreuung der Kinder (0 - unter 6 Jahren) des Bezirkes mit Wohnort in anderen Bezirken**

Kitabezirksregion											
Wohnbezirksregion	100000 - 10 ohne Zuordnung	100101 - Marzahn - Nord	100102 - Marzahn - Mitte	100103 - Marzahn - Süd	100204 - Hellersdorf - Nord	100205 - Hellersdorf - Ost	100206 - Hellersdorf - Süd	100307 - Biesdorf	100408 - Kaulsdorf	100409 - Mahlsdorf	Betreute Kinder nach Wohnbezirk insg.
01_Mitte		1		1	3		1	2	1	2	11
02_Friedrichshain-Kreuzberg				1	1	2		3	1	1	9
03_Pankow		3		3	3	2	2	5		1	19
04_Charlottenburg			1			1					2
05_Spandau		1				2		1			4
06_Steglitz-Zehlendorf						1			1		2
07_Tempelhof Schöneberg		1	1	1						1	4
08_Neukölln					1						1
09_Treptow-Köpenick		2	3	7	4	2	1	10	11	25	65
10_Marzahn-Hellersdorf		1.219	1.807	1.428	1.614	927	1.094	892	527	440	9.948
11_Lichtenberg		19	26	51	13	5	4	27	6	3	154
12_Reinickendorf				1		1					2
Kind wohnt außerhalb Berlins		0	0	0	0	0	0	0		0	0
<b>Betreute Kinder in der Kita-BZR insg.</b>	<b>0</b>	<b>1.246</b>	<b>1.838</b>	<b>1.493</b>	<b>1.639</b>	<b>943</b>	<b>1.102</b>	<b>940</b>	<b>547</b>	<b>473</b>	<b>10.221</b>

Tabelle 6 Belegte Plätze in Kitas in den Bezirken am 31.12.13 Betreuung der Kinder (0 - unter 6 Jahren) des Bezirkes mit Wohnort in anderen Bezirken

### **Erläuterung:**

Die **Tabelle 1** zur Belegungsmobilität zeigt zum einen in welchen Bezirksregionen (BZR) die Kinder, die in der jeweiligen BZR wohnen und eine Kita besuchen, betreut werden und zum anderen aus welchen Bezirksregionen die Kinder, die einen Kitaplatz in der Region haben, kommen.

So ist der Tabelle zum einen zu entnehmen, dass 251 der insgesamt 675 Kinder die in Kaulsdorf wohnen und eine Kita besuchen auch in Kaulsdorf einen Kitaplatz in Anspruch nehmen. Das entspricht 37% und ist der niedrigste Anteil aller Bezirksregionen. Das heißt rund 63% der Kitakinder mit Wohnort Kaulsdorf gehen in anderen Bezirksregionen oder außerhalb des Bezirkes zur Kita.

Vergleichsweise nehmen in Marzahn - Nord 956 der insgesamt 1.200 Kinder aus Marzahn-Hellersdorf die in dieser Bezirksregion wohnen und zur Kita gehen auch hier einen Kitaplatz in Anspruch. Das entspricht rund 80% der Inanspruchnahme und ist der höchste Anteil aller Bezirksregionen, gefolgt von Marzahn-Mitte mit ca. 73 % und Marzahn-Süd mit ca. 71 %.

Zum anderen kann man der Tabelle entnehmen, dass 251 der insgesamt 527 Kinder aus Marzahn-Hellersdorf, die in Kaulsdorf eine Kita besuchen, auch aus Kaulsdorf stammen. Dies ist mit 47,6 % ebenfalls der geringste Anteil aller Bezirksregionen.

Auch hier der Vergleich: In Marzahn-Mitte gehen insgesamt 1.807 Kinder aus Marzahn-Hellersdorf in dort gelegene Kitas, davon wohnen 1.459 auch in dieser Bezirksregion. Dies entspricht einem Anteil von rund 81% und ist somit der höchste Anteil aller Bezirksregionen, gefolgt von Mahlsdorf mit rund 79% und Marzahn- Nord mit rund 78%.

Der vorletzten Spalte der Tabelle kann man entnehmen, wie viele Kinder aus der jeweiligen BZR in anderen Bezirken betreut werden. Insgesamt sind dies 1.011 Kinder. Den höchsten Anteil, bezogen auf die Gesamtzahl der betreuten Kinder aus der BZR, haben die zwei Siedlungsgebiete Mahlsdorf mit 18 % und Biesdorf mit 15 %.Hellersdorf-Ost hat hier den geringsten Anteil mit rund 5 %.

In den Tabellen 2 und 3 kann man die Belegungsmobilität bezogen auf die anderen Bezirke erkennen.

Der **Tabelle 2** kann man entnehmen in welchen Bezirken die Kinder, die in einer bestimmten BZR wohnen, eine Kita besuchen, dies sind insgesamt 1.011. Darüber hinaus verdeutlicht die Tabelle, dass in Lichtenberg, mit rund 494 Kindern, die meisten Kinder außerhalb des Bezirkes Marzahn-Hellersdorf betreut werden; gefolgt von Treptow-Köpenick mit 219 Kindern. Auch in Friedrichshain-Kreuzberg werden mit 117, in Pankow mit 93 und in Mitte mit 44 Kindern noch relativ viele Kinder aus Marzahn-Hellersdorfer betreut.

In der **Tabelle 3** zur Belegungsmobilität ist zu erkennen, wie viele Kinder aus anderen Bezirken in Marzahn-Hellersdorfer Kitas betreut werden. Insgesamt sind dies 273 Kinder. Der Nachbarbezirk Lichtenberg ist hierbei am stärksten mit 154 Kindern vertreten, von denen die meisten (51) in Marzahn-Süd betreute werden.

Insgesamt werden 738 Kinder, die in Marzahn-Hellersdorf wohnen, außerhalb unseres Bezirkes in Kitas **mehr** betreut als umgekehrt Kinder aus anderen Bezirken bei uns.

## 6. Gesamtübersicht zu den Kinderzahlen und Platzbedarf

Bis unter 7-jährige Kinder im Bezirk Marzahn-Hellersdorf

Alter	Amt für Statistik Berlin-Brandenburg	Verträge	Ist-Betreuungsquote	Zielbetreuungsquoten				Prognostizierte Einwohner				Prognose - zu betreuende Kinder			
	31.12.1013			Dez 13	2013	2014	2015	2016	2017	2014	2015	2016	2017	2014	2015
0 - unter 1	2355	68	3%	3%	3%	3%	3%	2588	2587	2580	2570	78	78	77	77
1 - unter 3	5159	3.587	70%	75%	76%	78%	78%	5274	5340	5388	5420	3936	4071	4193	4240
3 - unter 6	7597	7152	94%	95%	96%	97%	97%	7725	7833	7912	7991	7339	7519	7675	7751
0 - unter 6	15111	10807	72%	73%	74%	75%	76%	15587	15760	15880	15980	11353	11668	11945	12068
6 - unter 7	2402	400	17%	17%	17%	17%	17%	2549	2662	2754	2813	433	452	468	478
0 - unter 7	17513	11207	64%	65%	66%	67%	67%	18136	18422	18633	18794	11786	12120	12413	12547

Tabelle 7 Bis unter 7-jährige Kinder im Bezirk Marzahn-Hellersdorf

## 7. Aussagen zur quantitativen Entwicklung des Platzangebotes

### 7.1. Übersicht zum Stand der Realisierung der geplanten Maßnahmen

Stadtteil	umgesetzte Vorhaben	Träger	Geplanter Ausbau von Plätzen	Umsetzung
<b>Marzahn-Nord</b>	Ausbau Rosenbecker Straße 25/ 26	Kiek in gGmbH	15	20
<b>Marzahn-Mitte</b>	Ausbau Glambecker Ring 80/ 82	Plattenverbund e.V.	26	18
<b>Marzahn-Mitte</b>	Schleusinger Straße 8/ 10	Dialog e.V.	38	38
<b>Marzahn-Mitte</b>	Filiale Raoul-Wallenberg-Straße 52 Miniknirpse	urban consult gGmbH mit Unterstützung Marzahner Tor e.G.	12	12
<b>Marzahn-Süd</b>	Ausbau Bruno-Baum-Straße 58/ 60	Mitra e.V.	20	44
<b>Hellersdorf-Ost</b>	Ausbau Lichtenhainer Straße 2 Kita	Evangelische Schulen Berlin	60	55
<b>Hellersdorf-Nord</b>	Ausbau Wurzener Straße 2	Westa e.V.	46	46
<b>Hellersdorf-Nord</b>	Ausbau Mittenwalder Straße 14	Mitra e.V.	80	72
<b>Hellersdorf-Nord</b>	Ausbau Alte Hellersdorfer Straße 134	Kinderhaus Berlin-Mark Brandenburg e. V.	45	45
<b>Hellersdorf-Nord</b>	Ausbau Naumburger Ring 25	AWO Spree Wuhle	170	172
<b>Hellersdorf-Nord</b>	Torgauer Straße		180	200
<b>Hellersdorf-Süd</b>	Ausbau Peter-Huchel-Straße 35	BIP Kreativitätszentrum	20	60
<b>Hellersdorf-Süd</b>	Neubau Kita Peter-Huchel-Straße 40	JAO GmbH	120	120
<b>Biesdorf</b>	Elsterwerdaer Platz 1	Wuhlewanderer e.V.	25	27
<b>Mahlsdorf</b>	Oberfeldstraße 190	DETI gGmbH	50	50
<b>Mahlsdorf</b>	neuer Filialstandort Hultschiner Damm 222	pad e.V.	22	22
<b>Mahlsdorf</b>	Dahlewitzer Straße 7	Mach-mit-Kitas guG	25	25

<b>STADTTEIL</b>	<b>UMGESETZTE VORHABEN</b>	<b>TRÄGER</b>	<b>GEPLANTER AUSBAU VON PLÄTZEN</b>	<b>UMSETZUNG</b>
<b>MAHLSDORF</b>	Alfred-Dürer-Straße 11	Evangelische Kirchengemeinde Mahlsdorf	72	78
<b>Gesamt:</b>			<b>1026</b>	<b>1104</b>

Tabelle 8 Übersicht zum Stand der Realisierung der geplanten Maßnahmen



## 8. Kapazitätsentwicklung im Bezirk

In den letzten Jahren (seit 2005) erfolgte eine starke Zunahme von Kindern in der Altersgruppe der 0- bis unter 7-Jährigen, was zu einer Kapazitätssteigerung von ca. 38 % führte.

Diese stete Erhöhung macht deutlich, dass die Träger von Kindertagesstätten die gemeinsame Verantwortung hinsichtlich der Gewährleistungsverpflichtung und der damit verbundenen Sicherstellung von Kita - Plätzen mit sehr viel Engagement für den Bezirk wahrnehmen.

Um den steigenden Bedarf an Plätzen zu kompensieren ist das Jugendamt hinsichtlich seiner Gewährleistungsverpflichtung in ständiger Kommunikation mit den freien Trägern.

Dies erfolgt durch:

- den Ausbau von Platzkapazitäten an den vorhandenen Standorten
- den Ausbau von Platzkapazitäten durch angemietete Räume; Filiallösungen bzw. Filialstandorte, die durch Träger angeboten werden
- den Ausbau von Platzkapazitäten an Standorten im Fachvermögen Jugend und im Vermögen des Bezirkes
- den Neubau von Einrichtungen (Entwicklungsmaßnahmen, städtebaulicher Vertrag, Neubau von Trägern)
- Vermarktung von Flächen / Gebäuden über den Liegenschaftsfonds

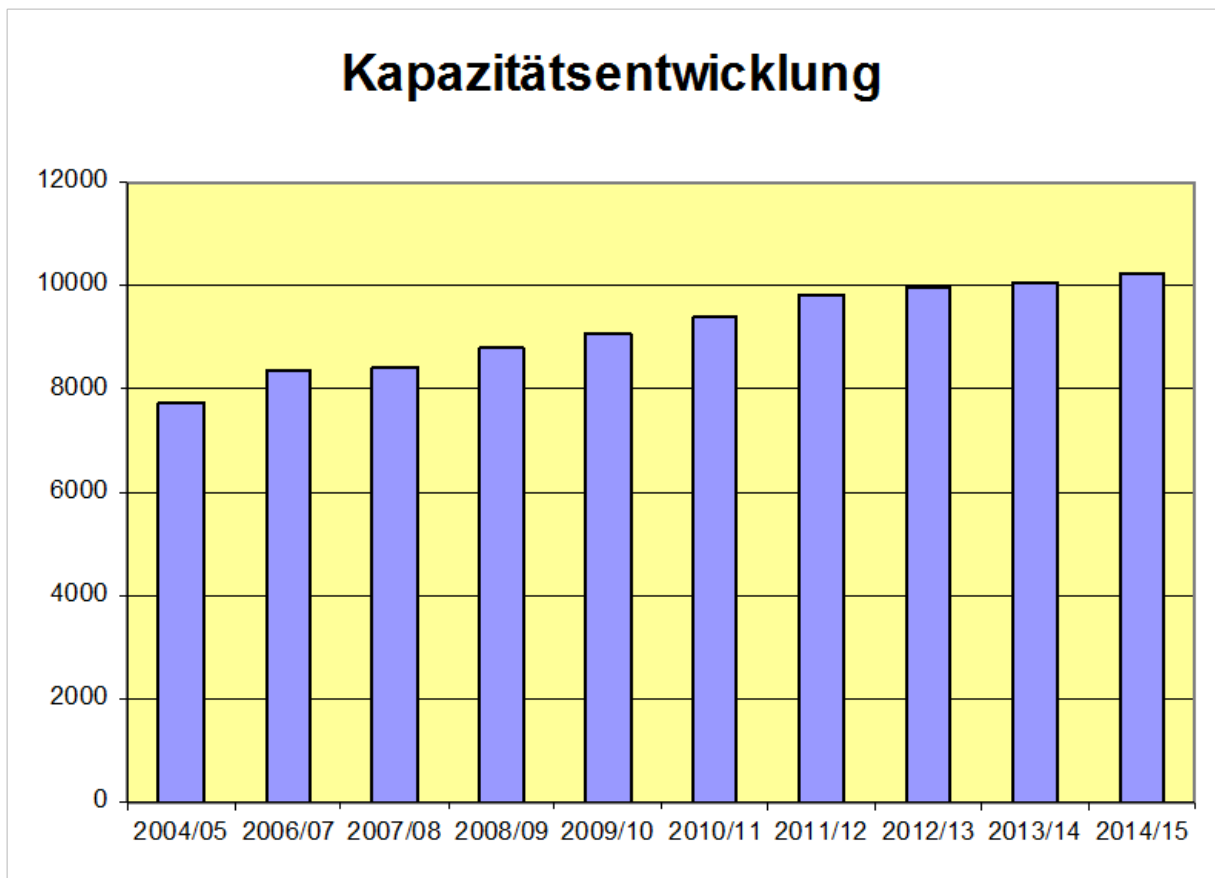


Diagramm 3 Kapazitätsentwicklung

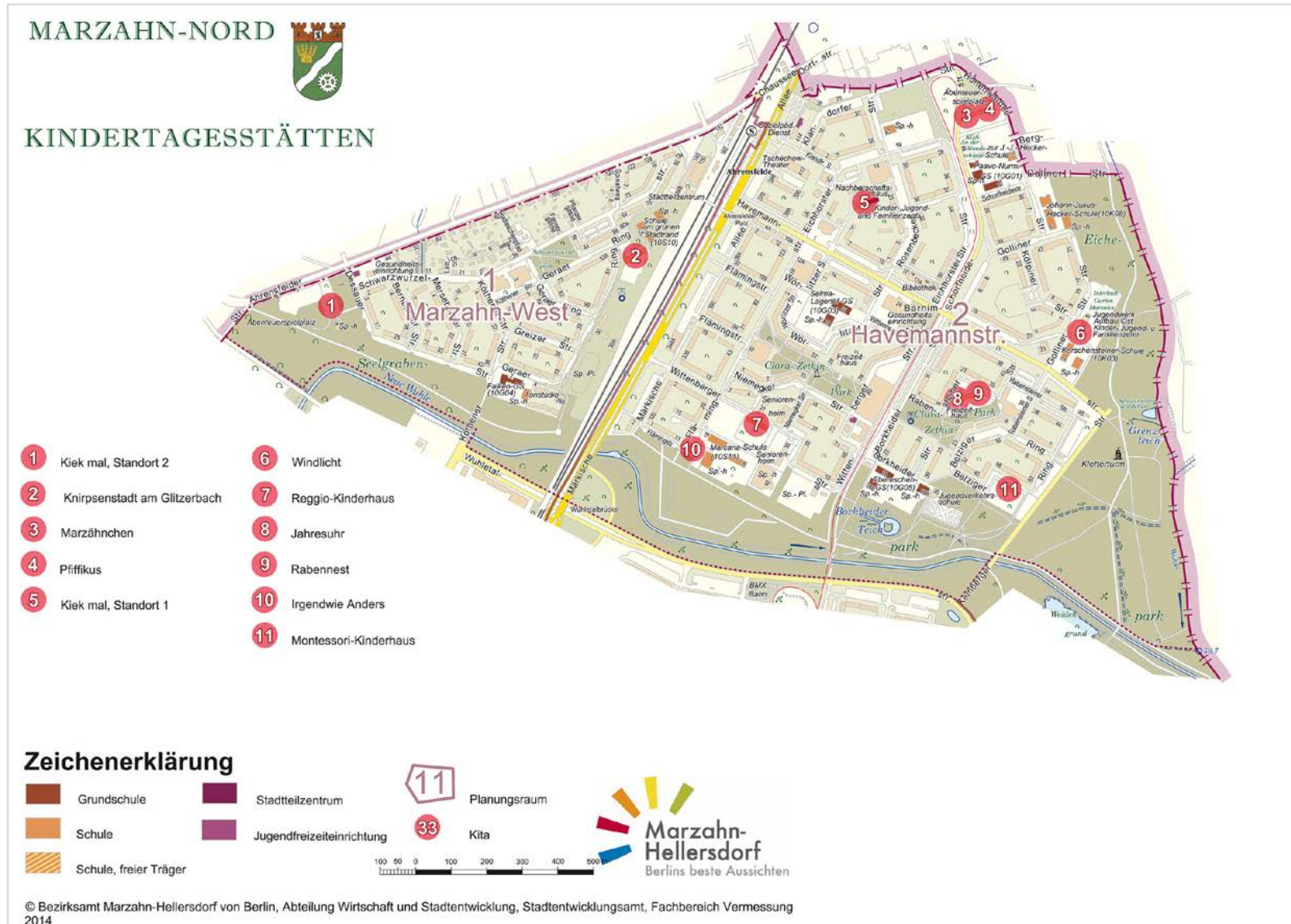


Abbildung 2 Kindertagesstätten Marzahn-Nord

## 9. Marzahn-Nord

### 9.1. Angebotene Plätze - Marzahn - Nord

Kita	Adresse	Lage im Stadtteil	2012/ 13 Plätze	2013/ 14 Plätze	2014/ 15 Plätze	2015/ 16 Plätze
„Reggiohaus“ Eigenbetrieb „Kindergärten NordOst“	Wittenberger Straße 20/ 22	SR 2	193	195	195	195
„Montessori-Kinderhaus“ urban-consult gGmbH	Belziger Ring 55/ 57	SR 2	165	170	170	170
„Jahresuhr“ Jugendwerk Aufbau Ost gGmbH	Rabensteiner Straße 20	SR 2	100	100	100	100
„Rabennest“ Jugendwerk Aufbau Ost gGmbH	Rabensteiner Straße 22	SR 2	100	100	100	100
„Marzähnenchen“ Jugend- und Sozialwerk gGmbH	Schorfheidestraße 48	SR 2	110	110	110	110
„Pfiffikus“ Jugend- und Sozialwerk gGmbH	Schorfheidestraße 50	SR 2	125	125	125	125
„Windlicht“ Jugendwerk Aufbau Ost gGmbH	Golliner Straße 4	SR 2	60	60	60	60
„Knirpsenstadt am Glitzerbach“ Humanistischer Verband Deutschlands e.V.	Geraer Ring 50/ 52	SR 1	175	175	175	175
„Kiek mal“ Kiek in gGmbH	Rosenbecker Straße 25/ 27	SR 2	80	100	100	100
„Kiek mal“ Filialstandort Kiek in gGmbH	Dessauer Straße 4a	SR 1	80	85	85	85
„IrgendwieAnders“ Pad e.V.	Flämingstraße 14	SR 2	60	60	60	60
<b>Gesamt: 11 Kitas</b>			<b>1248</b>	<b>1280</b>	<b>1280</b>	<b>1280</b>

Tabelle 9 Angebotene Plätze Marzahn-Nord Geplante Kapazität - Marzahn - Mitte; erhebt keinen Anspruch auf Vollständigkeit; \*Angaben durch Trägerabfrage

### 9.2. Voraussichtliche Entwicklung Platzbedarf - Marzahn-Nord

Alter	Amt für Statistik Berlin-Brandenburg	Verträge	Ist-Betreuungsquote	Zielbetreuungsquoten				Prognostizierte Einwohner				Prognose - zu betreuende Kinder			
				2014	2015	2016	2017	2014	2015	2016	2017	2014	2015	2016	2017
	31.12.1013	Dez 13	2013												
0 - unter 1	279	5	2%	3%	3%	3%	3%	311	311	310	309	9	9	9	9
1 - unter 3	552	333	60%	72%	74%	76%	76%	564	571	577	580	406	423	438	441
3 - unter 6	883	833	94%	95%	96%	97%	97%	897	910	919	929	853	873	891	901
0 - unter 6	1.714	1.171	68%	72%	73%	74%	74%	1773	1792	1805	1816	1268	1306	1339	1351
6 - unter 7	281	39	14%	17%	17%	17%	17%	298	311	322	329	51	53	55	56
0 - unter 7	1.995	1.210	61%	64%	65%	66%	66%	2071	2103	2127	2146	1319	1359	1393	1407

Tabelle 10 Voraussichtliche Entwicklung Platzbedarf - Marzahn-Nord

### 9.3. Übersicht Platzbedarf - Marzahn - Nord

Zahl der 0- bis unter 7-Jährigen (Amt für Statistik Berlin-Brandenburg)

31.12.2012 0-6 Jahre	31.12.2013 0-6 Jahre	Differenz 2012/ 2013	31.12.2013 6-7 Jahre
1713	1714	+0,05 %	281

Plätze - Tagespflege 31.12.2013	Angebotene Plätze Kita 31.12.2013	Angebotene Plätze Gesamt 31.12.2013	Betriebserlaubnis gemäß § 45 SGB VIII
11	1280	1291	1295

Ist -BQ 0-7 J (Kita) 31.12.2013	Verträge Gesamt 31.12.2013	davon nicht deutscher Herkunft	Ist BQ 31.12.2013 Schulrücksteller
61%	1210	25 %	14 %

Tabelle 11 Übersicht Platzbedarf - Marzahn-Nord; \*BQ Betreuungsquote

### 9.4. Planerischer Handlungsbedarf - Marzahn - Nord

Bei einer Ist-Betreuungsquote von ca. 61 % in der Altersgruppe der 0- bis unter 7-Jährigen (Stand: 31.12.2013) und dem gegenwärtigen Platzangebot durch die Leistungsträger verfügt die Bezirksregion für das Kita - Jahr 2013/ 2014 über ein ausreichendes Platzangebot. Es besteht ein rechnerisches Überangebot von ca. 81 Plätzen.

Anzumerken ist, dass bei dem Überangebot an Plätzen die Quote der Schulrücksteller mit berücksichtigt wurde.

Sollte sich der Trend bis 2016/ 2017 unter Berücksichtigung der angezeigten Platzkapazitäten (1291 Plätze) bestätigen, fehlen dem Stadtteil prognostisch ca. 116 Plätze.

Darüber hinaus ist darauf zu verweisen, dass sich noch Potentialflächen für Wohnungsbau im Sozialraum 2 (Flämingstraße) der Bezirksregion befinden.

*Weitere geplante Vorhaben:*

- Für die Bezirksregion sind bisher keine weiteren Vorhaben durch Träger im Berichtszeitraum angezeigt.



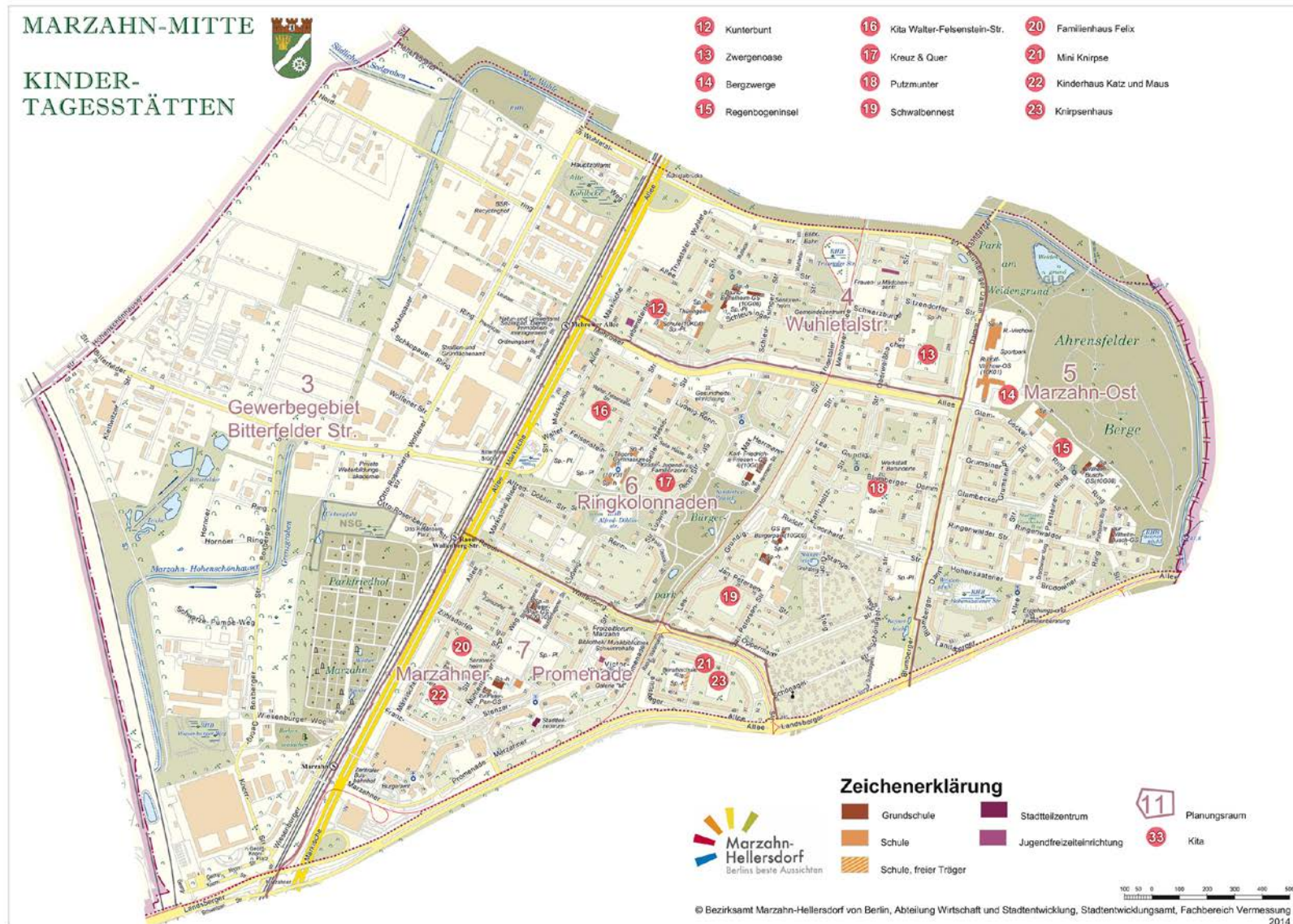


Abbildung 3 Kindertagesstätten Marzahn-Mitte

## 10. Marzahn-Mitte

### 10.1. Angebotene Plätze - Marzahn - Mitte

Kita	Adresse	Lage im Stadtteil	2012/ 13 Plätze	2013/ 14 Plätze	2014/ 15 Plätze	2015/ 16 Plätze
„Kinderhaus Katz' und Maus“ Eigenbetrieb „Kindergärten NordOst“	Basdorfer Straße 2/ 4	SR 7	185	190	190	190
„Sonnenschein“ Eigenbetrieb „Kindergärten NordOst“	Walter-Felsenstein-Straße 39/ 41	SR 6	160	179	179	179
„Schwalbennest“ Eigenbetrieb „Kindergärten NordOst“	Jan-Petersen-Straße 27	SR 6	170	180	195	195
„Zwergenoase“ Eigenbetrieb „Kindergärten NordOst“	Oberweißbacher Straße 8/ 10	SR 4	185	195	195	195
„Kunterbunt“ AWO pro:mensch gGmbH	Liebensteiner Straße 20/ 22	SR 4	195	195	195	195
„Familienhaus Felix“ Humanistische Verband Deutschlands e.V.	Zühlsdorfer Straße 16/ 18	SR 7	130	130	130	130
„Knirpsenhaus“ urban-consult gGmbH	Raoul-Wallenberg-Straße 58/ 60	SR 7	172	180	180	180
„Mini-Knirpse“ Filialstandort urban-consult gGmbH	Raoul-Wallenberg-Straße 52	SR 7	24	24	24	24
„Die Bergzwerge“ Plattenverbund e.V.	Glambecker Ring 80/ 82	SR 5	107	119	119	119
„Putzmunter“ Kinder und Jugend gGmbH der Volkssolidarität	Blumberger Damm 227	SR 6	220	210	210	210
„Regenbogeninsel“ Kinder und Jugend gGmbH der Volkssolidarität	Glambecker Ring 50	SR 5	210	225	225	225
DRK Kreisverband Berlin Nordost	Sella-Hasse-Straße 19/ 21	SR 6	80	80	80	80

<b>Kita</b>	<b>Adresse</b>	<b>Lage im Stadtteil</b>	<b>2012/ 13 Plätze</b>	<b>2013/ 14 Plätze</b>	<b>2014/ 15 Plätze</b>	<b>2015/ 16 Plätze</b>
AWO Spree Wuhle	Wuhletalstraße 70	SR 4	0	0	45	45
Dialog e.V.	Schleusinger Straße 8/ 10	SR 4	0	0	45	45
<b>Gesamt: 14 Kitas</b>			<b>1838</b>	<b>1907</b>	<b>2012</b>	<b>2012</b>

Tabelle 12 Angebotene Plätze Marzahn-Mitte Geplante Kapazität - Marzahn - Mitte; erhebt keinen Anspruch auf Vollständigkeit; \*Angaben durch Trägerabfrage



### 10.2. Voraussichtliche Entwicklung Platzbedarf - Marzahn - Mitte

Alter	Amt für Statistik Berlin-Brandenburg	Verträge	Ist-Betreuungsquote	Zielbetreuungsquoten				Prognostizierte Einwohner				Prognose - zu betreuende Kinder			
				2014	2015	2016	2017	2014	2015	2016	2017	2014	2015	2016	2017
	31.12.1013	Dez 13	2013												
0 - unter 1	456	11	2%	3%	3%	3%	3%	467	467	466	464	14	14	14	14
1 - unter 3	967	620	64%	72%	74%	76%	76%	989	1003	1012	1016	712	742	769	772
3 - unter 6	1415	1.322	93%	95%	96%	97%	97%	1440	1460	1475	1488	1368	1401	1431	1444
0 - unter 6	2.838	1.953	69%	72%	74%	75%	75%	2896	2929	2953	2972	2094	2157	2214	2230
6 - unter 7	438	66	15%	17%	17%	17%	17%	465	485	502	513	79	83	85	87
0 - unter 7	3.276	2.019	62%	65%	66%	67%	66%	3361	3415	3455	3485	2173	2240	2299	2317

Tabelle 13 Voraussichtliche Entwicklung Platzbedarf - Marzahn - Mitte

### 10.3. Übersicht Platzbedarf - Marzahn - Mitte

Zahl der 0- bis unter 7Jährigen (Amt für Statistik Berlin-Brandenburg)

31.12.2012 0-6 Jahre	31.12.2013 0-6 Jahre	Differenz 2012/ 2013	31.12.2013 6-7 Jahre
2799	2838	+1,4 %	438

Plätze - Tagespflege 31.12.2013.	Angebotene Plätze Kita 31.12.2013	Angebotene Plätze - Gesamt (inkl. Rücksteller) 31.12.2013	Betriebserlaubnis gemäß § 45 SGB VIII
26	1907	1933	1988

Ist-BQ 31.12.2013	Verträge Gesamt 31.12.2013	davon nicht deutscher Herkunft	Ist-BQ 31.12.2013 Schulrücksteller
62 %	2019	13,5 %	15 %

Tabelle 14 Übersicht Platzbedarf - Marzahn - Mitte

### 10.4. Planerischer Handlungsbedarf - Marzahn - Mitte

Bei einer Ist-Betreuungsquote von ca. 62 % in der Altersgruppe der 0- bis unter 7-Jährigen (Stand: 31.12.2013) und dem gegenwärtigen Platzangebot durch die Leistungsträger fehlen der Bezirksregion für das Kita - Jahr 2013/ 2014 ca.86 Plätze.

Anzumerken ist, dass bei dem Fehlbedarf an Plätzen die Quote der Schulrücksteller mit berücksichtigt wurde.

Sollte sich der Trend bis 2016/ 2017 unter Berücksichtigung der bereits angezeigten Kapazitätserweiterung (2038 Plätze) bestätigen, wird für die Bezirksregion ein rechnerischer Fehlbedarf von ca. 279 Plätzen prognostiziert.

Darüber hinaus ist darauf zu verweisen, dass sich noch Potentialflächen für Wohnungsbau im Sozialraum 6 (Hohensaatener Straße) der Bezirksregion befinden.

*Weitere geplante Vorhaben:*

- Prüfung von Kapazitätserweiterungen an einzelnen Kita - Standorten in der Bezirksregion
- Ausbau des Standortes Wuhletalstraße 70 des Trägers AWO Spree Wuhle mit einer Kapazität von 45 Plätzen

Planungszeitraum: Kita-Jahr 2014/ 2015 (wurde bei den angebotenen Plätzen bereits berücksichtigt)

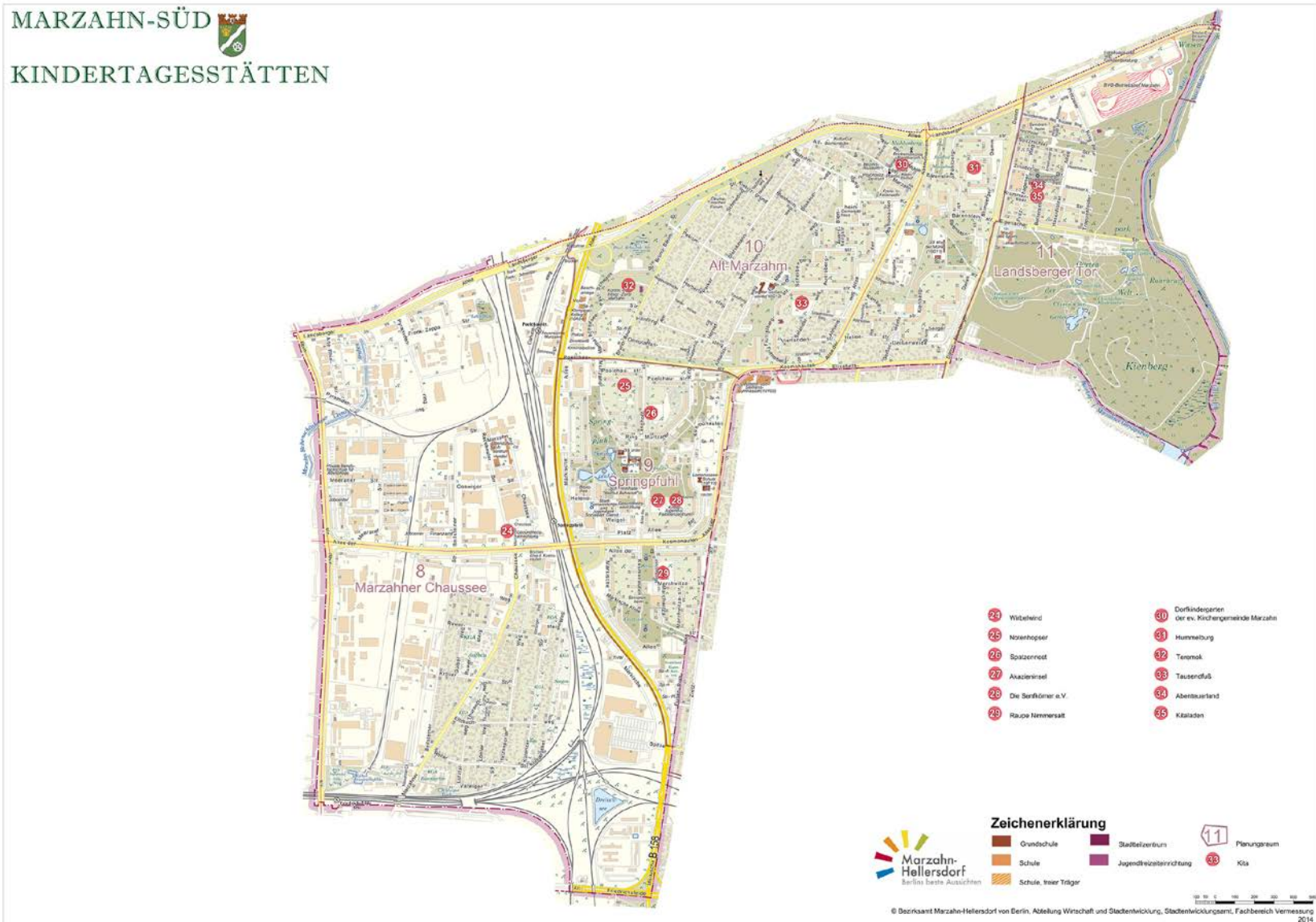


Abbildung 4 Kindertagesstätten Marzahn-Süd

**11. Marzahn-Süd****11.1. Angebotene Plätze - Marzahn - Süd**

<b>Kita</b>	<b>Adresse</b>	<b>Lage im Stadtteil</b>	<b>2012/ 13 Plätze</b>	<b>2013/ 14 Plätze</b>	<b>2014/ 15 Plätze</b>	<b>2015/ 16 Plätze</b>
„Spatzennest“ Eigenbetrieb „Kindergärten NordOst“	Langhoffstraße 17	SR 9	190	195	195	195
„Tausendfuß“ Eigenbetrieb „Kindergärten NordOst“	Salanderweg 27	SR 10	195	195	195	195
„Hummelburg“ FiPP e. V.	Blumberger Damm 139	SR 10	160	166	166	166
„Raupe Nimmersatt“ AWO pro:mensch gGmbH	Marchwitzstraße 47/ 49	SR 9	195	195	195	195
„Notenhopser“ AWO pro:mensch gGmbH	Murtzaner Ring 70/ 72	SR 9	80	80	80	80
AWO pro:mensch gGmbH	Marzahner Chaussee 207	SR 8	30	120	140	140
„Akazieninsel“ Jugendwerk Aufbau Ost gGmbH.	Allee der Kosmonauten 73	SR 9	190	190	190	190
„Abenteuerland“ Jugendwerk Aufbau Ost gGmbH	Altlandsberger Platz 4	SR 11	103	109	109	109

<b>Kita</b>	<b>Adresse</b>	<b>Lage im Stadtteil</b>	<b>2012/ 13 Plätze</b>	<b>2013/ 14 Plätze</b>	<b>2014/ 15 Plätze</b>	<b>2015/ 16 Plätze</b>
„Kitaladen“ Filialstandort Jugendwerk Aufbau Ost gGmbH	Krummenseer Straße 13	SR 11	30	30	30	30
Dorfkindergarten der “Evangelischen Kirchengemeinde Marzahn“ Evangelischer Kirchenkreis Süd Ost	Hinter der Mühle 5	SR 10	60	56	60	60
„Die Senfkörner“ Eltern-Initiative-Kindertagesstätte	Allee der Kosmonauten 79	SR 9	32	32	32	32
„Teremok“ MITRA e. V.	Bruno-Baum-Straße 58	SR 10	191	216	216	216
<b>Gesamt: 12 Kitas</b>			<b>1456</b>	<b>1584</b>	<b>1608</b>	<b>1608</b>

Tabelle 15 Geplante Kapazität - Marzahn - Süd; \* Angaben durch Trägerabfrage

### 11.2. Voraussichtliche Entwicklung Platzbedarf - Marzahn - Süd

Alter	Amt für Statistik Berlin-Brandenburg	Verträge	Ist-Betreuungsquote	Zielbetreuungsquoten				Prognostizierte Einwohner				Prognose - zu betreuende Kinder			
	31.12.1013			Dez 13	2013	2014	2015	2016	2017	2014	2015	2016	2017	2014	2015
0 - unter 1	331	9	3%	3%	3%	3%	3%	357	357	356	354	11	11	11	11
1 - unter 3	660	457	69%	72%	74%	76%	76%	675	685	691	693	486	507	525	527
3 - unter 6	956	899	94%	95%	96%	97%	97%	972	986	996	1006	924	946	966	975
0 - unter 6	1.947	1.365	70%	71%	72%	74%	74%	2005	2027	2043	2056	1421	1464	1502	1513
6 - unter 7	312	52	17%	17%	17%	17%	17%	331	346	358	365	56	59	61	62
0 - unter 7	2.259	1.417	63%	63%	64%	65%	65%	2336	2373	2401	2422	1477	1522	1563	1575

Tabelle 16 Voraussichtliche Entwicklung Platzbedarf - Marzahn - Süd; Differenzierte prozentuale Berechnung siehe Anlage

### 11.3. Übersicht Platzbedarf - Marzahn - Süd

Zahl der 0- bis unter 7-Jährigen (Amt für Statistik Berlin-Brandenburg)

31.12.2012 0-6 Jahre	31.12.2013 0-6 Jahre	Differenz 2012/2013	31.12.2013 6-7 Jahre
1893	1947	+2,8 %	312

Plätze - Tagespflege 31.12.2013	Angebotene Plätze Kita 31.12.2013	Angebotene Plätze Gesamt (inkl. Rücksteller) 31.12.2013	Betriebserlaubnis gemäß § 45 SGB VIII
8	1584	1592	1611

Ist-BQ 31.12. 2013	Verträge Gesamt 31.12 2013	davon nicht deutscher Herkunft	Ist-BQ Schulrücksteller
63 %	1417	23 %	17 %

Tabelle 17 Übersicht Platzbedarf - Marzahn - Süd

### 11.4. Planerischer Handlungsbedarf - Marzahn - Süd

Bei einer Ist-Betreuungsquote von ca. 63 % in der Altersgruppe der 0- bis unter 7-Jährigen (Stand: 31.12.2013) und dem gegenwärtigen Platzangebot durch die Leistungsträger verfügt die Bezirksregion für das Kita - Jahr 2013/ 2014 über ein ausreichendes Platzangebot. Es besteht ein rechnerisches Überangebot von ca. 175 Plätzen.

Anzumerken ist, dass bei dem Überangebot an Plätzen die Quote der Schulrücksteller mit berücksichtigt wurde.

Sollte sich der Trend bis 2016/ 2017 unter Berücksichtigung der bereits angezeigten Kapazitätserweiterung (1616 Plätze) bestätigen, stehen der Bezirksregion auch weiterhin ausreichend Plätze (ca. 41 Plätze) zur Verfügung.

Das rechnerische Überangebot wird zur Kompensierung des Fehlbedarfs für den Stadtteil Marzahn - Mitte dringend benötigt.

Darüber hinaus ist darauf zu verweisen, dass sich noch Potentialflächen für Wohnungsbau im Sozialraum 11 (Wohngebiet Landsberger Tor/ Hasenholzer Allee) der Bezirksregion befinden.

*Weitere geplante Vorhaben:*

- weiterer Ausbau des Standortes Murtzaner Ring 72 durch den Träger AWO pro:mensch gGmbH um weitere 80 Plätze . Der Ausbau gehört zur Gesamtmaßnahme des Standortes und ist Bestandteil der Kita-Standortnetzplanung  
Planungszeitraum: Kita-Jahr 2014/ 2015





## 12. Hellersdorf-Nord

### 12.1. Angebotene Plätze - Hellersdorf -Nord

Kita	Adresse	Lage im Stadtteil	2012/ 13 Plätze	2013/ 14 Plätze	2014/ 15 Plätze	2015/ 16 Plätze
„Traumzauberhaus“ Eigenbetrieb „Kindergärten NordOst“	Teupitzer Straße 10/ 12	SR 12	185	195	195	195
„Micky Maus“ Eigenbetrieb „Kindergärten NordOst“	Weißensefelder Straße 31/ 33	SR 16	181	190	190	190
„Haus Lach und Krach“ Boot e. V.	Suhler Straße 43/ 45	SR 13	155	162	155	155
„Taffy“ Jugendwerk Aufbau Ost gGmbH.	Zossener Straße 53/ 55	SR 12	190	190	190	190
„mIGELito“ Kinderhaus Berlin-Mark Brandenburg e.V.	Alte-Hellersdorfer-Straße 134	SR 12	0	45	45	45
„Warumka-Kindergarten“ Mitra e.V.	Mittenwalder Straße 14	SR 12	0	72	72	72
„Galileo“ AWO Spree Wuhle e.V.	Naumburger Ring 25	SR 14	0	172	172	172
Kita „Am Beerenpfuhl“ JAO gGmbH	Tangermünder Straße 30	SR 15	0	0	25	25

<b>Kita</b>	<b>Adresse</b>	<b>Lage im Stadtteil</b>	<b>2012/ 13 Plätze</b>	<b>2013/ 14 Plätze</b>	<b>2014/ 15 Plätze</b>	<b>2015/ 16 Plätze</b>
„Wummelbude“ Boot e.V.	Fercher Straße 10/ 12	SR 13	210	212	210	210
„Kastanienallee“ Humanistischer Verband Deutschlands e.V.	Kastanienallee 28/ 30	SR 13	140	175	175	175
„Spielhaus“ Jugend- und Sozialwerk gGmbH	Zerbster Straße 99/ 101	SR 16	170	175	175	175
Dialog e.V.	Torgauer Straße 27/ 29	SR 16	0	0	200	200
„Kinderinsel“ Westa e.V.	Wurzener Straße 2	SR 16	46	46	46	46
„Kastanienknirpse“ Pad e.V.	Kastanienallee 53	SR 13	40	42	60	60
„Grünschnabel“ Pad e.V.	Havelländer Ring 32b	SR 13	115	115	115	115
<b>Gesamt: 15 Kitas</b>			<b>1432</b>	<b>1791</b>	<b>2025</b>	<b>2025</b>

Tabelle 18 Geplante Kapazität - Hellersdorf -Nord; \* Angaben durch Trägerabfrage

### 12.2. Voraussichtliche Entwicklung Platzbedarf - Hellersdorf -Nord

Alter	Amt für Statistik Berlin-Brandenburg	Verträge	Ist-Betreuungsquote	Zielbetreuungsquoten				Prognostizierte Einwohner				Prognose - zu betreuende Kinder			
				31.12.1013	Dez 13	2013	2014	2015	2016	2017	2014	2015	2016	2017	2014
0 - unter 1	404	10	2%	3%	3%	3%	3%	448	448	447	445	13	13	13	13
1 - unter 3	920	559	61%	72%	74%	76%	76%	940	951	959	967	677	704	729	735
3 - unter 6	1369	1.233	90%	95%	96%	97%	97%	1391	1409	1423	1440	1321	1353	1380	1397
0 - unter 6	2.693	1.802	67%	72%	74%	75%	75%	2779	2808	2829	2845	2011	2070	2122	2145
6 - unter 7	366	61	17%	17%	17%	17%	17%	388	406	420	429	66	69	71	73
0 - unter 7	3.059	1.863	61%	66%	67%	68%	68%	3167	3214	3248	3274	2077	2139	2194	2218

Tabelle 19 Voraussichtliche Entwicklung Platzbedarf - Hellersdorf -Nord

### 12.3. Übersicht Platzbedarf - Hellersdorf -Nord

Zahl der 0- bis unter 7-Jährigen (Amt für Statistik Berlin-Brandenburg)

31.12.2012 0-6 Jahre	31.12.2013 0-6 Jahre	Differenz 2012/2013	31.12.2013 6-7 Jahre
2698	2693	-0,2 %	366

Plätze - Tagespflege 31.12.2013	Angebote Plätze Kita 31.12.2013	Angebote Plätze - Gesamt (inkl. Rücksteller) 31.12.2013	Betriebserlaubnis gemäß § 45 SGB VIII
12	1791	1803	1831

Ist-BQ 31.12. 2013	Verträge Gesamt 31.12.2014	davon nicht deutscher Herkunft	Ist-BQ Schulrücksteller
61 %	1863	9,3 %	17 %

Tabelle 20 Übersicht Platzbedarf - Hellersdorf-Nord; \*Ist-Betreuungsquote

### 12.4. Planerischer Handlungsbedarf - Hellersdorf -Nord

Bei einer Ist-Betreuungsquote von ca. 61 % in der Altersgruppe der 0- bis unter 7-Jährigen (Stand: 31.12.2013) und dem gegenwärtigen Platzangebot durch die Leistungsträger fehlen der Bezirksregion für das Kita - Jahr 2013/ 2014 ca. 60 Plätze.

Anzumerken ist, dass bei dem Fehlbedarf an Plätzen die Quote der Schulrücksteller mit berücksichtigt wurde.

Sollte sich der Trend bis 2016/ 2017 unter Berücksichtigung der angezeigten Platzkapazitäten (2037 Plätze) bestätigen, wird für die Bezirksregion ein rechnerischer Fehlbedarf von ca. 181 Plätzen prognostiziert.

Darüber hinaus ist darauf zu verweisen, dass sich noch Potentialflächen für Wohnungsbau im Sozialraum 13 (Gut-Hellersdorf) der Bezirksregion befinden.

*Weitere geplante Vorhaben:*

- Prüfung von Kapazitätserweiterungen an einzelnen Kita - Standorten im Stadtteil
- Ausbau des Standortes Tangermünder Straße 30 durch den Träger JAO gGmbH mit einer Kapazität von ca. 30 Plätzen  
Planungszeitraum: Kita-Jahr 2013/ 2014 (wurde bei den angebotenen Plätzen bereits berücksichtigt)



Abbildung 6 Kindertagesstätten Hellersdorf-Ost

### 13. Hellersdorf-Ost

#### 13.1. Angebotene Plätze - Hellersdorf - Ost

Kita	Adresse	Lage im Stadtteil	2012/ 13	2013/ 14 Plätze	2014/ 15 Plätze	2015/ 16 Plätze
„Naseweis“ Eigenbetrieb „Kindergärten NordOst“	Waldheimer Straße 18/ 20	SR 18	190	190	190	190
„Springmäuse“ urban consult gGmbH	Stollberger Straße 25/ 27	SR 19	177	180	180	180
„Hasenhügel“ Humanistischer Verband Deutschlands e.V.	Waldheimer Straße 10/ 12	SR 18	135	150	150	150
„Helles Nest“ Freie evangelische Schulen Berlin	Lichtenhainer Straße 2	SR 17	0	55	55	55
„Am Kirschbaum“ Boot e. V.	Albert-Kunz-Straße 41	SR 17	170	172	172	172
„Kita der Evangelische Kirchengemeinde Hellersdorf“	Adorfer Straße 8	SR 19	146	143	143	143
„Blumentraum“ AWO pro:mensch gGmbH	Rathener Straße 3/ 7	SR 17	56	60	60	60
<b>Gesamt: 7 Kitas</b>			<b>874</b>	<b>950</b>	<b>950</b>	<b>950</b>

Tabelle 21 Geplante Kapazität - Hellersdorf - Ost; \* Angaben durch Trägerabfrage

### 13.2. Voraussichtliche Entwicklung Platzbedarf - Hellersdorf - Ost

Alter	Amt für Statistik Berlin-Brandenburg	Verträge	Ist-Betreuungsquote	Zielbetreuungsquoten				Prognostizierte Einwohner				Prognose - zu betreuende Kinder			
	31.12.1013	Dez 13	2013	2014	2015	2016	2017	2014	2015	2016	2017	2014	2015	2016	2017
0 - unter 1	220	11	5%	3%	3%	3%	3%	256	256	255	254	8	8	8	8
1 - unter 3	492	342	70%	72%	74%	76%	76%	503	509	514	517	362	377	390	393
3 - unter 6	651	628	96%	95%	96%	97%	97%	662	672	679	685	629	645	658	664
0 - unter 6	1.363	981	72%	70%	72%	73%	73%	1421	1437	1447	1456	999	1030	1056	1065
6 - unter 7	220	43	20%	17%	17%	17%	17%	233	244	252	258	40	41	43	44
0 - unter 7	1.583	1.024	65%	63%	64%	65%	65%	1654	1681	1699	1714	1039	1071	1099	1108

Tabelle 22 Voraussichtliche Entwicklung Platzbedarf - Hellersdorf - Ost

### 13.3. Übersicht Platzbedarf - Hellersdorf - Ost

Zahl der 0- bis unter 7-Jährigen (Amt für Statistik Berlin-Brandenburg)

31.12.2012 0-6 Jahre	31.12.2013 0-6 Jahre	Differenz 2012/ 2013	31.12.2013 6-7 Jahre
1361	1363	+0,1 %	220

Plätze - Tagespflege 31.12.2013	Angeboten Plätze Kita 31.12.2013	Angebotene Plätze - Gesamt (inkl. Rücksteller) 31.12.2013	Betriebserlaubnis gemäß § 45 SGB VIII
10	950	960	1009

Ist BQ 31.12 2013	Verträge Gesamt 31.12.2014	davon nicht deutscher Herkunft	Ist-BQ Schulrücksteller
65 %	1024	8,2 %	20 %

Tabelle 23 Übersicht Platzbedarf - Hellersdorf - Ost

### 13.4. Planerischer Handlungsbedarf - Hellersdorf - Ost

Bei einer Ist-Betreuungsquote von ca. 65 % in der Altersgruppe der 0- bis unter 7-Jährigen (Stand: 31.12.2013) und dem gegenwärtigen Platzangebot durch die Leistungsträger fehlen der Bezirksregion für das Kita - Jahr 2013/2014 ca.64 Plätze.

Anzumerken ist, dass bei dem Fehlbedarf an Plätzen die Quote der Schulrücksteller mit berücksichtigt wurde.

Sollte sich der Trend bis 2016/ 2017 unter Berücksichtigung der angezeigten Platzkapazität (960 Plätze) bestätigen, wird für die Bezirksregion ein Fehlbedarf von ca. 148 Plätzen prognostiziert.

*Weitere geplante Vorhaben:*

- Ausbau des Standortes Stolberger Str. 61 Str. durch den Trägers Westa e.V. mit einer Kapazität von 50 Plätzen  
Planungszeitraum: Kita-Jahr 2014/ 2015
- Prüfung der Erweiterung von Platzkapazitäten an vorhandenen Kita-Standorten in der Bezirksregion





Abbildung 7 Kindertagesstätten Hellersdorf-Süd

## 14. Hellersdorf-Süd

### 14.1. Angebotene Plätze - Hellersdorf - Süd

Kita	Adresse	Lage im Stadtteil	2012/ 13 Plätze	2013/ 14 Plätze	2014/ 15 Plätze	2015/ 16 Plätze
„Happy-Hippo-Land“ Eigenbetrieb „Kindergärten NordOst“	Maxie-Wander-Straße 16/ 18	SR 21	200	200	200	200
„Spatzenhaus“ Boot e. V.	Gadebuscher Straße 21/ 23	SR 22	200	202	202	202
„Montessorihaus“ Dialog e. V.	Teterower Ring 34	SR 22	120	120	120	120
„Baumelbaum“ Dialog e. V.	Teterower Ring 36	SR 22	120	120	120	120
„Eigensinn“ Montessorihaus Filialstandort Dialog e. V.	Lubminer Straße 37a	SR 22	25	25	25	25
„Märchenland“ Sprachlicher Förderverein e.V	Carola-Neher-Straße 13	SR 21	30	30	30	30
„Rappelkiste“ Jugend- und Sozialwerk gGmbH	Lily-Braun-Straße 80	SR 23	220	215	215	215
„Kreativitätskindertagesstätte“ BIP-Kreativitätszentrum gGmbH	Peter-Huchel-Straße 35	SR 21	90	100	100	100
„Wunderland“ Jugendwerk Aufbau Ost gGmbH	Peter-Huchel-Straße 43	SR 23	0	120	120	120
<b>Gesamt:9 Kitas</b>			<b>1005</b>	<b>1132</b>	<b>1132</b>	<b>1132</b>

Tabelle 24 Geplante Kapazität - Hellersdorf-Süd; \* Angaben durch Trägerabfrage

### 14.2. Voraussichtliche Entwicklung Platzbedarf - Hellersdorf - Süd

Alter	Amt für Statistik Berlin-Brandenburg	Verträge	Ist-Betreuungsquote	Zielbetreuungsquoten				Prognostizierte Einwohner				Prognose - zu betreuende Kinder			
	31.12.1013			Dez 13	2013	2014	2015	2016	2017	2014	2015	2016	2017	2014	2015
0 - unter 1	220	6	3%	3%	3%	3%	3%	252	252	251	250	8	8	8	7
1 - unter 3	519	367	71%	72%	74%	76%	76%	530	537	542	545	382	397	412	414
3 - unter 6	683	647	95%	95%	96%	97%	97%	693	702	708	718	658	674	687	697
0 - unter 6	1.422	1.020	72%	71%	72%	74%	74%	1475	1491	1501	1509	1048	1079	1107	1119
6 - unter 7	201	40	20%	17%	17%	17%	17%	213	223	230	235	36	38	39	40
0 - unter 7	1.623	1.060	65%	64%	65%	66%	66%	1689	1713	1732	1745	1084	1117	1146	1159

Tabelle 25 Voraussichtliche Entwicklung Platzbedarf - Hellersdorf - Süd

### 14.3. Darstellung Platzbedarf - Hellersdorf - Süd

Zahl der 0- bis unter 7-Jährigen (Amt für Statistik Berlin-Brandenburg)

31.12.2012 0-6 Jahre	31.12.2013 0-6 Jahre	Differenz 2012/ 2013	31.12.2013 6-7 Jahre
1386	1422	+2,6 %	201

Plätze - Tagespflege 31.12.2013	Angebotene Plätze Kita 31.12.2013	Plätze - Gesamt 31.12.2013 (inkl. Rücksteller)	Betriebserlaubnis gemäß § 45 SGB VIII Kita
24	1132	1156	1150

Belegung (Kita) 31.12. 2012	Verträge Gesamt 31.12.2014	davon nicht deutscher Herkunft	Ist-BQ Schulrücksteller
65 %	1060	9,1 %	20 %

Tabelle 26 Darstellung Platzbedarf - Hellersdorf-Süd; \* ist-Betreuungsquote

### 14.4. Planerischer Handlungsbedarf - Hellersdorf - Süd

Bei einer Ist-Betreuungsquote von ca. 65 % in der Altersgruppe der 0- bis unter 7-Jährigen (Stand: 31.12.2013) und dem gegenwärtigen Platzangebot durch die Leistungsträger verfügt die Bezirksregion für das Kita - Jahr 2013/ 2014 über ein ausreichendes Platzangebot. Es besteht ein rechnerisches Überangebot von ca.96 Plätze)

Anzumerken ist, dass bei dem Überangebot an Plätzen die Quote der Schulrücksteller mit berücksichtigt wurde.

Sollte der Trend sich bis 2016/ 2017 unter Berücksichtigung der angezeigten Platzkapazität (1156 Plätze) bestätigen, stehen der Bezirksregion auch weiterhin ausreichend Plätze zur Verfügung.

*Weitere geplante Vorhaben:*

- Für die Bezirksregion sind keine weiteren Vorhaben durch Träger für den Berichtszeitraum angezeigt.





Abbildung 8 Kindertagesstätten Biesdorf

## 15. Biesdorf

### 15.1. Angebotene Plätze - Biesdorf

Kita	Adresse	Lage im Stadtteil	2012/ 13 Plätze	2013/ 14 Plätze	2014/ 15 Plätze	2015/ 16 Plätze
„Wuhlespatzen“ Eigenbetrieb „Kindergärten NordOst“	Zum Forsthaus 3	SR 25	179	180	180	180
„Igelgarten“ Eigenbetrieb „Kindergärten NordOst“	Oberfeldstraße 38	SR 24	44	45	45	45
„Biesdorfer Zwergenhaus“ FiPP e. V.	Braunsdorfer Straße 11	SR 26	38	36	36	36
„Waldhäuschen“ Kinder und Jugend gGmbH der Volkssolidarität	Schwabenallee 86	SR 27	55	55	55	55
„Schneckenhaus“ Evangelischer Kirchenkreis Süd Ost	Parkweg 8	SR 26	55	55	55	55
„Hasenburg“ FiPP e. V.	Garzauer Straße 29	SR 25	150	150	150	150
„Salamander“ „Mäusekiste“ Klax e. V.	Distelfalter Straße 41	SR 27	134	144	144	144
„Sonne“ Biesdorfer Kindertagesstätte Sonne e.V.	Annenstraße 33	SR 24	30	30	30	30

<b>Kita</b>	<b>Adresse</b>	<b>Lage im Stadtteil</b>	<b>2012/ 13 Plätze</b>	<b>2013/ 14 Plätze</b>	<b>2014/ 15 Plätze</b>	<b>2015/ 16 Plätze</b>
„Sonnenkäfer“ Sonnenkäferwelt e.V.	Beethovenstraße 29	SR 26	37	37	37	37
„casa dei bambini“ Eigenbetrieb „Kindergärten NordOst“	Grabensprung 51	SR 26	100	100	100	100
„Fuchtelzwerg“ gGmbH „Die Wuhlewanderer e. V.“	Elsterwerdaer Platz 1	SR 26	25	39	60	60
„KulturKindergarten“ Dussmann gGmbH	Brebacher Weg 15	SR 25	80	80	80	80
„Glückspilze“ DETI gGmbH	Oberfeldstraße 190	SR 24	0	0	50	50
<b>Gesamt: 13Kitas</b>			<b>927</b>	<b>951</b>	<b>1022</b>	<b>1022</b>

Tabelle 27 Geplante Kapazität - Biesdorf; \* Angaben durch Trägerabfrage

### 15.2. Voraussichtliche Entwicklung Platzbedarf - Biesdorf

Alter	Amt für Statistik Berlin-Brandenburg	Verträge	Ist-Betreuungsquote	Zielbetreuungsquoten				Prognostizierte Einwohner				Prognose - zu betreuende Kinder			
	31.12.1013			Dez 13	2013	2014	2015	2016	2017	2014	2015	2016	2017	2014	2015
0 - unter 1	162	6	4%	3%	3%	3%	3%	178	178	178	177	5	5	5	5
1 - unter 3	391	325	83%	85%	85%	85%	87%	399	404	408	411	340	344	347	357
3 - unter 6	563	524	93%	95%	96%	97%	97%	574	582	588	592	545	559	571	574
0 - unter 6	1.116	855	77%	77%	78%	79%	79%	1152	1165	1174	1182	890	908	923	937
6 - unter 7	193	34	18%	17%	17%	17%	17%	205	214	221	226	35	36	38	38
0 - unter 7	1309	889	68%	68%	68%	69%	69%	1356	1379	1395	1408	925	944	960	976

Tabelle 28 Voraussichtliche Entwicklung Platzbedarf - Biesdorf



### 15.3. Darstellung Platzbedarf/ Handlungsbedarf - Biesdorf

Zahl der 0- bis unter 7-Jährigen (Amt für Statistik Berlin-Brandenburg)

31.12.2012 0-6 Jahre	31.12.2013 0-6 Jahre	Differenz 2012/ 2013	31.12.2013 6-7 Jahre
1069	1116	+4,3 %	193

Plätze - Tagespflege 31.12.2013	Angebotene Plätze Kita 31.12.2013	Angebotene Plätze - Gesamt (inkl. Rücksteller) 31.12.2013	Betriebserlaubnis gemäß § 45 SGB VIII
24	951	975	1004

Ist-BQ 31.12. 2013	Verträge 31.12. 2013	davon nicht deutscher Herkunft	Ist-BQ Schulrücksteller
68 %	889	3,5 %	18%

Tabelle 29 Darstellung Platzbedarf/ Handlungsbedarf - Biesdorf

### 15.4. Planerischer Handlungsbedarf - Biesdorf

Bei einer Ist-Betreuungsquote von ca. 68 % in der Altersgruppe der 0- bis unter 7-Jährigen (Stand: 31.12.2013) und dem gegenwärtigen Platzangebot durch die Leistungsträger verfügt die Bezirksregion für das Kita - Jahr 2013/ 2014 über ein rechnerisches Überangebot von 86 Plätzen.

Anzumerken ist, dass bei dem Überangebot an Plätzen die Quote der Schulrücksteller mit berücksichtigt wurde.

Sollte sich der Trend bis 2016/ 2017 unter Berücksichtigung der angezeigten Platzkapazität (1046 Plätze) bestätigen, stehen der Bezirksregion auch weiterhin ausreichend Plätze zur Verfügung, d.h. hier ist ein rechnerisches Überangebot von ca. 70 Plätzen zu verzeichnen.

Das Überangebot an Plätzen ist aus planerischer Sicht mit absolutem Vorbehalt zu betrachten, da nach wie vor von einer anhaltenden Bautätigkeit in diesem Stadtteil auszugehen ist.

Das rechnerische Überangebot an Plätzen wird zur Kompensierung insbesondere der Bedarfe im Siedlungsgebiet Mahlsdorf und Kaulsdorf und angrenzender Stadtteile benötigt.

Darüber hinaus ist darauf zu verweisen, dass sich noch Potentialflächen für Wohnungsbau im Sozialraum 25 (Ringelnatzsiedlung; und südlich der Warener Straße), SR 26 (Gut-Champignon) sowie im SR 27 (Grüne Aue) der Bezirksregion befinden.

*Weitere geplante Vorhaben:*

- Neubau eines Kita-Standortes Rapsweißlingstraße durch den Träger BIP Gesellschaft für Kreativitätspädagogik Berlin-Brandenburg gGmbH mit einer Platzkapazität von 100 Plätzen  
Planungszeitraum: Kita-Jahr 2014/ 2015

KAULSDORF



KINDERTAGESSTÄTTEN

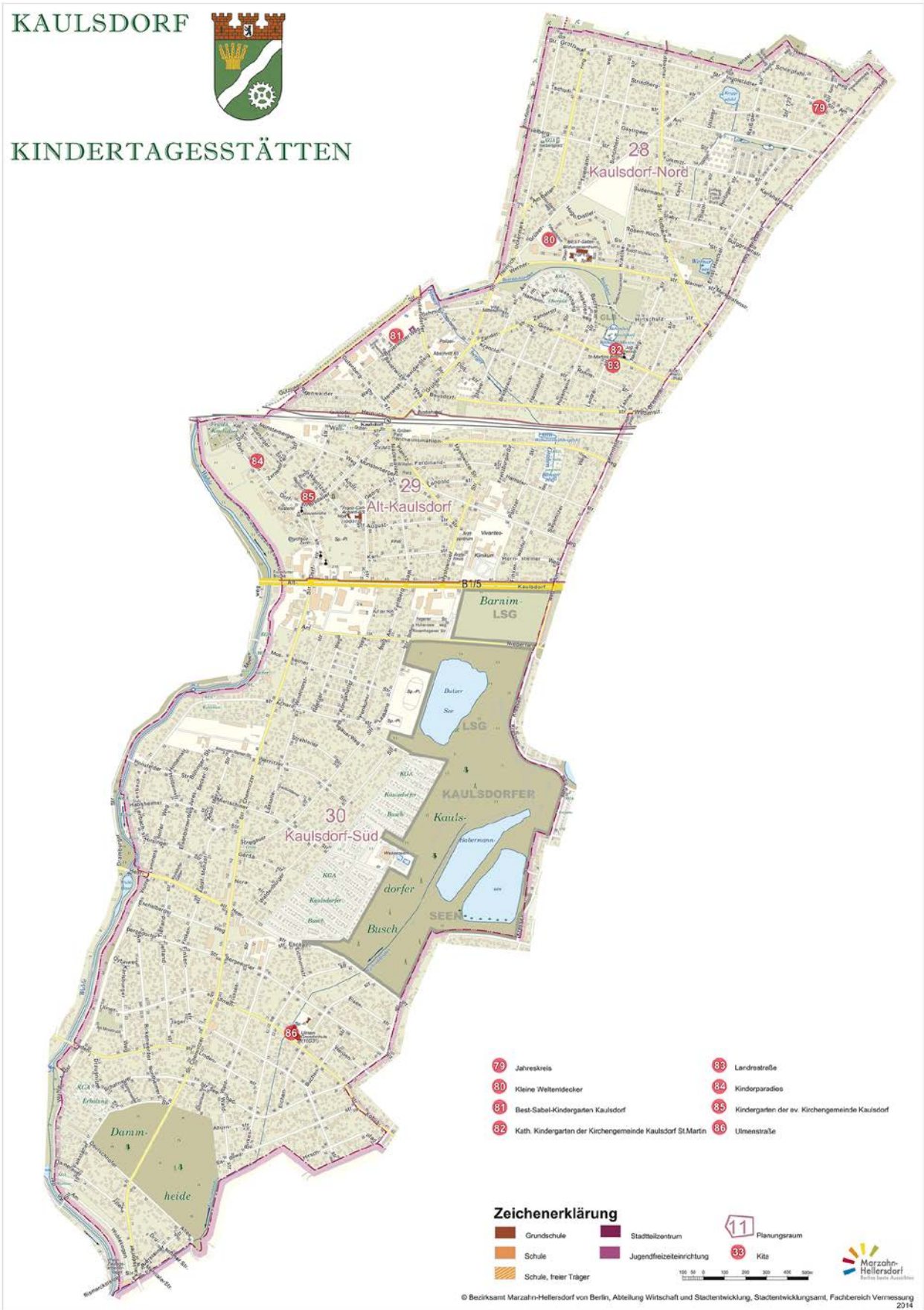


Abbildung 9 Kindertagesstätten Kaulsdorf

**16. Kaulsdorf****16.1. Angebotene Plätze - Kaulsdorf**

Kita	Adresse	Lage im Stadtteil	2012/ 13 Plätze	2013/ 14 Plätze	2014/ 15 Plätze	2015/ 16 Plätze
„Landrèstraße“ Eigenbetrieb „Kindergärten NordOst“	Landrèstraße 9	SR 28	30	30	30	30
„Ulmenstraße“ Eigenbetrieb „Kindergärten NordOst“	Ulmenstraße 79	SR 30	45	30	45	45
„Best-Sabel Kindergarte Kaulsdorf“ BSB GmbH Best Sabel	Bauerwitzer Weg 33	SR 28	135	132	135	135
„Kleine Weltentdecker“ FiPP e. V.	Finkelsteinstraße 6	SR 28	190	190	190	190
„Jahreskreis“ Jahreskreis e. V.	Ingolstädter Straße 28	SR 28	55	56	56	56
Kindergarten der Evangelischen Kirchengemeinde Kaulsdorf Evangelischer Kirchenkreis Süd Ost	Dorfstraße 12a	SR 29	56	56	56	56
Katholischer Kindergarten Katholische Kirchengemeinde Kaulsdorf St. Martin	Giesestraße 41	SR 28	31	30	31	31
„Kinderparadies“ Kinderparadies gGmbH	Dorfstraße 19a	SR 29	32	32	32	32
Wuhlewanderer gGmbH	Heinrich-Grüber-Straße 12/ 12b	SR 26	0	0	50	50
<b>Gesamt: 9 Kitas</b>			<b>574</b>	<b>556</b>	<b>625</b>	<b>625</b>

Tabelle 30 Geplante Kapazität - Kaulsdorf; \* Angaben durch Trägerabfrage

### 16.2. Voraussichtliche Entwicklung Platzbedarf - Kaulsdorf

Alter	Amt für Statistik Berlin-Brandenburg	Verträge	Ist-Betreuungsquote	Zielbetreuungsquoten				Prognostizierte Einwohner				Prognose - zu betreuende Kinder			
	31.12.1013			Dez 13	2013	2014	2015	2016	2017	2014	2015	2016	2017	2014	2015
0 - unter 1	129	3	2%	3%	3%	3%	3%	146	146	146	145	4	4	4	4
1 - unter 3	275	234	85%	85%	85%	85%	87%	281	284	286	289	239	241	243	251
3 - unter 6	447	434	97%	95%	96%	97%	97%	455	461	466	470	432	443	452	456
0 - unter 6	851	671	79%	77%	77%	78%	79%	882	892	898	904	675	689	700	712
6 - unter 7	161	33	20%	17%	17%	17%	17%	171	178	185	189	29	30	31	32
0 - unter 7	1012	704	70%	67%	67%	68%	68%	1053	1070	1083	1093	704	719	731	744

Tabelle 31 Voraussichtliche Entwicklung Platzbedarf - Kaulsdorf

### 16.3. Darstellung Platzbedarf - Kaulsdorf

Zahl der 0- bis unter 7-Jährigen (Amt für Statistik Berlin-Brandenburg)

31.12.2012 0-6 Jahre	31.12.2013 0-6 Jahre	Differenz 2012/ 2013	31.12.2013 6-7 Jahre
881	851	-3,4 %	161

Plätze - Tagespflege 31.12.2013	Angebote Plätze Kita 31.12.2013	Angebote Plätze - Gesamt (inkl. Rücksteller) 31.12.2013	Betriebserlaubnis gemäß § 45 SGB VIII
55	556	611	578

Ist-BQ 31.12.2013	Verträge Gesamt 31.12 2013	davon nicht deutscher Herkunft	Ist-BQ Schulrücksteller
70 %	704	0,9 %	20 %

Tabelle 32 Darstellung Platzbedarf - Kaulsdorf, \* Ist-Betreuungsquote

### 16.4. Planerischer Handlungsbedarf - Kaulsdorf

Bei einer Ist-Betreuungsquote von ca.70% in der Altersgruppe der 0- bis unter 7-Jährigen (Stand: 31.12.2013) und dem gegenwärtigen Platzangebot durch die Leistungsträger fehlen der Bezirksregion für das Kita - Jahr 2013/ 2014 ca. 93 Plätze.

Anzumerken ist, dass bei dem Fehlbedarf an Plätzen die Quote der Schulrücksteller mit berücksichtigt wurde.

Sollte sich der Trend bis 2016/ 2017 unter Berücksichtigung der bereits angezeigten Platzkapazität (680 Plätze) bestätigen, wird für diese Bezirksregion ein rechnerischer Fehlbedarf von ca.64 Plätzen prognostiziert.

Darüber hinaus ist darauf zu verweisen, dass sich noch Potentialflächen für Wohnungsbau im Sozialraum 30 (Heerstraße) sowie im Sozialraum 28 (Hugo-Distler-Straße) der Bezirksregion befinden.

*Weitere geplante Vorhaben:*

- Neubaus eines Kita-Standortes Ulmenstraße 12 des Trägers pewobe gGmbH mit einer Kapazität von 100 Plätzen  
Planungszeitraum: Kita-Jahr 2014/ 2015
- Sanierung der Ulmenstraße 79, so dass ab Kita-Jahr 2014/ 2015 die Kita mit der Platzkapazität von 45 Plätzen wieder in Betrieb genommen werden kann

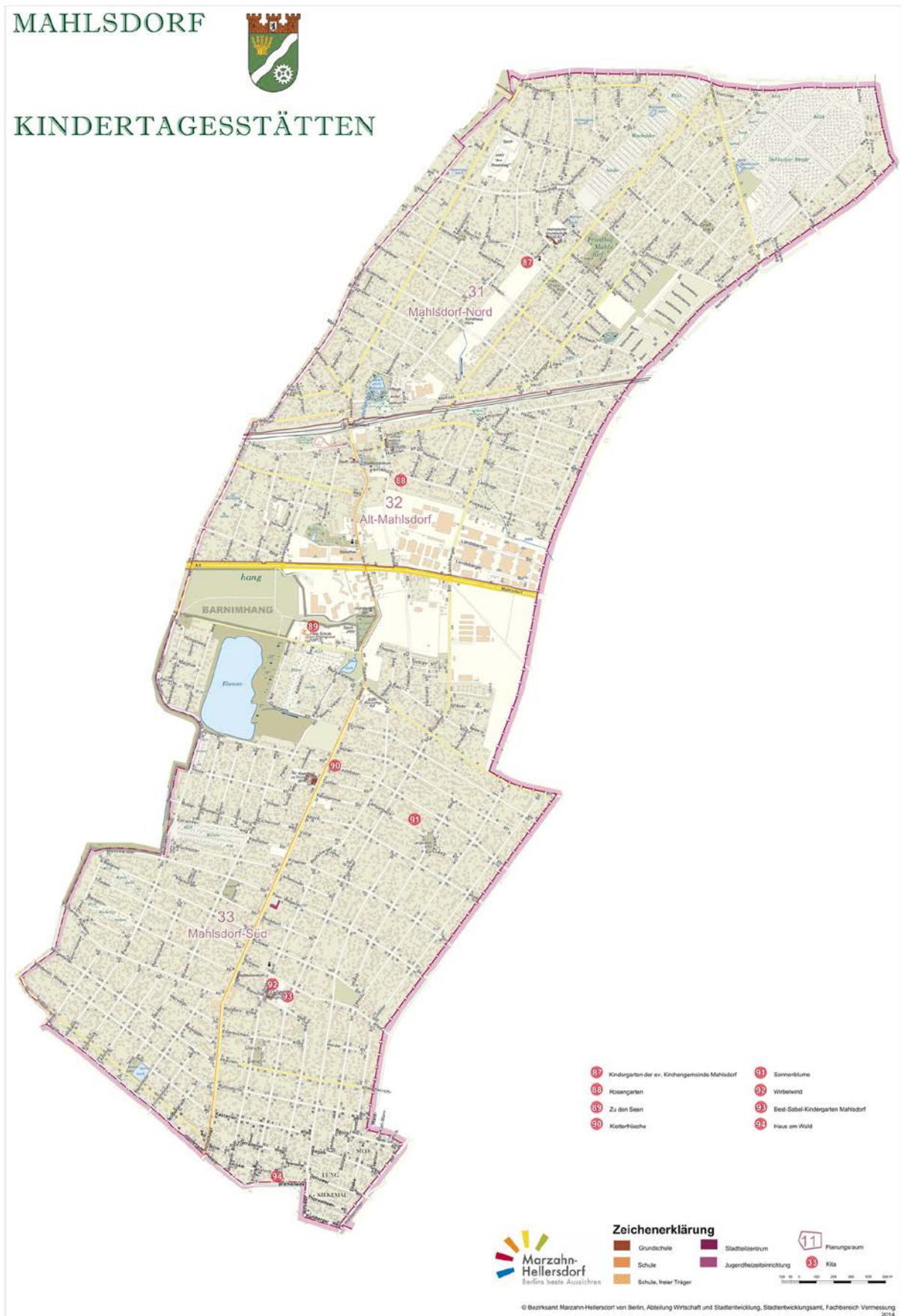


Abbildung 10 Kindertagesstätten Mahlsdorf



## 17. Mahlsdorf

### 17.1. Angebotene Plätze - Mahlsdorf

Kita	Adresse	Lage im Stadtteil	2012/ 13 Plätze	2013/ 14 Plätze	2014/ 15 Plätze	2015/ 16 Plätze
„Zu den Seen“ Eigenbetrieb „Kindergärten NordOst“	Eisenstraße 11/ 13	SR 33	195	195	195	195
„Rosengarten“ Jugendwerk Aufbau Ost gGmbH.	Pestalozzistraße 29	SR 32	48	48	48	48
„Wirbelwind“ FiPP e. V.	Schrobsdorffstraße 28	SR 33	77	77	77	77
„Haus am Wald“ Dialog e. V.	Kiekemaler Straße 7	SR 33	45	45	45	45
„Sonnenblume“ Jugend- und Sozialwerk gGmbH	Langenbeckstraße 8/ 10	SR 33	42	42	62	62
„Best-Sabel Kita Mahlsdorf“ BSB GmbH Best Sabel	Erich-Baron-Weg 118	SR 33	36	36	36	36
„Kletterfrösche“ Pad e.V.	Hultschiner Damm 228	SR 33	0	22	22	22
Evangelische Kirchengemeinde Berlin- Mahlsdorf	Alfred-Dürer-Straße 11	SR 31	0	0	78	78
Mach mit u.G	Dahlewitzer Straße 7	SR 31	0	0	25	25
<b>Gesamt: 9 Kitas</b>			<b>443</b>	<b>465</b>	<b>588</b>	<b>588</b>

Tabelle 33 Geplante Kapazität - Mahlsdorf; \* Angaben durch Trägerabfrage

### 17.2. Voraussichtliche Entwicklung Platzbedarf - Mahlsdorf

Alter	Amt für Statistik Berlin-Brandenburg	Verträge	Ist-Betreuungsquote	Zielbetreuungsquoten				Prognostizierte Einwohner				Prognose - zu betreuende Kinder			
	31.12.1013			Dez 13	2013	2014	2015	2016	2017	2014	2015	2016	2017	2014	2015
0 - unter 1	154	6	4%	3%	3%	3%	3%	172	172	172	171	5	5	5	5
1 - unter 3	383	327	85%	85%	85%	85%	87%	391	396	400	402	333	337	340	350
3 - unter 6	630	589	93%	95%	96%	97%	97%	641	651	657	663	609	625	638	643
0 - unter 6	1.167	922	79%	79%	79%	80%	81%	1205	1220	1229	1238	947	967	983	998
6 - unter 7	230	31	13%	17%	17%	17%	17%	244	255	264	269	41	43	45	46
0 - unter 7	1397	953	68%	68%	69%	69%	69%	1449	1474	1493	1507	989	1010	1028	1044

Tabelle 34 Voraussichtliche Entwicklung Platzbedarf - Mahlsdorf



### 17.3. Darstellung Platzbedarf - Mahlsdorf

Zahl der 0- bis unter 7-Jährigen (Amt für Statistik Berlin-Brandenburg)

31.12.2012 0-6 Jahre	31.12.2013 0-6 Jahre	Differenz 2012/ 2013	31.12.2013 6-7 Jahre
1140	1167	+2,4 %	230

Plätze - Tagespflege 31.12.2013	Angebotene Plätze Kita 31.12.2013	Angebotene Plätze - Gesamt (inkl. Rückstellungen) 31.12.2013	Betriebserlaubnis gemäß § 45 SGB VIII
53	465	518	493

Ist-BQ 31.12. 2013	Verträge Gesamt 31.12 2013	davon nicht deutscher Herkunft	Ist-BQ Schulrücksteller
68 %	953	0,6 %	13%

Tabelle 35 Darstellung Platzbedarf - Mahlsdorf; \*Ist-Betreuungsquote

### 17.4. Planerischer Handlungsbedarf - Mahlsdorf

Bei einer Ist-Betreuungsquote von ca. 68 % in der Altersgruppe der 0- bis unter 7-Jährigen (Stand: 31.12.2013) und dem gegenwärtigen Platzangebot durch die Leistungsträger fehlen der Bezirksregion für das Kita - Jahr 2013/ 2014 ca. 435 Plätze.

Anzumerken ist, dass bei dem Fehlbedarf an Plätzen die Quote der Schulrücksteller mit berücksichtigt wurde.

Eine Kompensierung des Platzbedarfes ist durch die angrenzende Bezirksregion Biesdorf nur geringfügig möglich. Das heißt, der Bedarf kann nicht in Gänze durch andere Bezirksregionen abgedeckt werden. Sollte sich der Trend bis 2016/ 2017 unter Berücksichtigung der angezeigten Platzkapazitäten (641 Plätze) bestätigen, wird für diese Bezirksregion ein rechnerischer Fehlbedarf von ca. 403 Plätzen prognostiziert.

Darüber hinaus ist darauf zu verweisen, dass sich noch Potentialflächen für Wohnungsbau im Sozialraum 31 (Stralsunder Straße und Gärtnerstreifen) sowie im Sozialraum 32 (An der Schule) der Bezirksregion befinden.

*Weitere geplante Vorhaben:*

- Bau einer Kita im städtebaulichen Vertrag am Standort Stralsunder Straße in Mahlsdorf Nord mit einer Kapazität von 48 Plätzen  
Planungszeitraum: ab 2013/ 2014
- Neubau einer Kita am Standort Theodor-Straße 58 des Trägers Febikom gUG mit einer Kapazität von ca. 50 Plätzen  
Planungszeitraum: Kita-Jahr 2014/ 2015
- Neubau einer Kita am Standort Donizettistraße 58 des Trägers IKB gGmbH mit einer Kapazität von ca. 50 Plätzen  
Planungszeitraum: Kita-Jahr 2014/ 2015
- Veräußerungen der Fläche Pilgramer Straße 309/ 315 zum Bau einer Kindertagesstätte über den Liegenschaftsfond mit einer Kapazität von 100 Plätzen
- Veräußerungen der Fläche Bütower Straße 9 zum Bau einer Kindertagesstätte über den Liegenschaftsfond mit einer Kapazität von 60 Plätzen

## **18. Tagespflege**

### **18.1. Aussagen zum qualitativen und quantitativen Betreuungsangebot**

Neben der Tagesbetreuung von Kindern in Kindertagesstätten, ist die Tagespflege ein adäquates, eigenständiges familienunterstützendes Angebot, welches die unterschiedlichsten Bedürfnisse von Kindern, vorrangig in der Altersgruppe von 0 bis unter 3 Jahren und deren Familien berücksichtigt. Sie kann in besonderen Bedarfsfällen auch für ältere Kinder genutzt werden, insbesondere in Kindertagespflegestellen mit mehr als fünf Kindern, die vorrangig ein altersgemischtes Angebot darstellen.

Die Kindertagespflege ist eine gesetzlich anerkannte Betreuungsform und arbeitet auf der Grundlage des Kinder -und Jugendhilfegesetzes (§23 SGB VIII). Die über das Jugendamt vermittelten Tagespflegestellen sind überprüft und verfügen über eine Pflegeerlaubnis.

Als entwicklungsfördernde Form der Betreuung, Bildung und Erziehung liegen die Potentiale von Tagespflege in einer familienähnlichen Betreuungskonstellation in kleinen Gruppen, mit hoher Flexibilität, hinreichend Zeit und individueller Zuwendung in einem altersgemäß gestalteten Alltag, der über das eigene familiäre Umfeld des Kindes hinaus geht.

Die hier arbeitenden Tagespflegepersonen sind hochmotivierte, qualifizierte und zertifizierte Mitarbeiterinnen und Mitarbeiter. Sie verfügen über Grundkenntnisse der Pädagogik, Psychologie, Gesundheitsvorsorge. Die fachliche Rahmenvorgabe des Berliner Bildungsprogramms ist inhaltliche Orientierung und formuliert eindeutig den Anspruch an die pädagogische Arbeit in den Tagespflegestellen.

Eine gezielte alltagsintegrierte Sprachförderung und die damit verbundene Dokumentation im Sprachlernstagebuch sind fachliche Standards in den Tagespflegestellen.

Die engagierte Arbeit der Tagespflegepersonen ermöglicht den Kindern eine körperliche und geistige Entwicklung, fördert ihre individuelle Entwicklung und den Aufbau sozialer Beziehungen und nimmt damit einen hohen Stellenwert in der frühkindlichen Bildung, Erziehung und Betreuung ein.

Die Tagespflege kann in besonderen Bedarfsfällen auch für ältere Kinder genutzt werden, insbesondere in Kindertagespflegestellen mit mehr als fünf Kindern, die vorrangig ein altersgemischtes Angebot darstellen.

⇒ Die Betreuungsformen der Tagespflege sind?

- Kindertagespflege für bis zu 3 Kinder richtet sich als alternatives Angebot zur Krippe an Kinder unter 3 Jahren
- Kindertagespflege mit 5 Kinder bis zu 8 Kinder richtet sich als alternatives Angebot zur Krippe und Kindergarten
- Kindertagespflege im Verbund von 8 bis 10 Kinder richtet sich als alternatives Angebot zu Krippe und Kindergarten

Die Tagespflege ist vorrangig ein Angebot für Kinder bis zum dritten Lebensjahr. Die Aufgabe des Jugendamtes besteht darin, die Eltern und die Tagespflegepersonen in allen Fragen der Tagespflege zu beraten. (§ 23 Abs.4 SGB VIII) Beratung und Begleitung ist notwendig, um die Betreuungsverhältnisse für die Kinder stabil zu halten, die Kindertagespflege für alle Beteiligten als verlässliche, professionelle und zufriedenstellende Form der Kindertagesbetreuung zu erhalten und weiter zu entwickeln.

## 19. Übersicht zum Platzangebot Einzel-/ Großpflegestellen

Stadtteil	Sozialraum	Anzahl der Plätze Einzelpflege	Anzahl der Plätze Großpflege
Marzahn - Nord	1	1	5
	2	0	5
Marzahn - Mitte	3	3	10
	4	0	0
	5	0	8
	6	0	5
	7	0	0
Marzahn - Süd	8	0	0
	9	0	8
	10	0	0
	11	0	0
Hellersdorf -Nord	12	0	0
	13	7	0
	14	0	0
	15	0	0
	16	0	5
Hellersdorf - Ost	17	3	0
	18	7	0
	19	0	0
Hellersdorf - Süd	20	0	10
	21	9	0
	22	0	5
	23	0	0
Biesdorf	24	6	13
	25	0	0
	26	0	0
	27	0	5
Kaulsdorf	28	6	38
	29	0	0
	30	6	5
Mahlsdorf	31	0	20
	32	0	20
	33	0	13
<b>Gesamt</b>		<b>48</b>	<b>175</b>

Tabelle 36 Übersicht zum Platzangebot Einzelflegestellen/ Großpflegestellen Stand 31.12.2013

## **20. Integration von behinderten und nicht behinderten Kindern**

### **20.1. Aussagen zum qualitativen und quantitativen Betreuungsangebot**

Die Frühförderung beginnt in der Kita und soll auch Kindern mit Behinderungen die gleichen Chancen auf Teilhabe am Kita - Alltag ermöglichen. Dabei gilt es insbesondere bei Kindern mit Behinderungen eine soziale Isolation zu vermeiden. Die integrative Erziehung bietet allen Kindern, mit und ohne Behinderung, die Gelegenheit sich in ihrer Entwicklung gegenseitig zu fördern, sozialen Umgang zu erlernen und Hilfsbereitschaft und Toleranz zu entfalten.

Die Umsetzung der sozialpädagogischen Hilfe zur Teilhabe am Leben in der Gemeinschaft erfolgt durch den Einsatz von zusätzlichen Facherzieherinnen und Facherziehern für bzw. in Integrationsgruppen. Die ganzheitliche Förderung berücksichtigt dabei auch die individuellen Bedürfnisse und Lebensumstände der behinderten Kinder. Vor dem Hintergrund der Integration erfahren somit Kinder mit erhöhtem Förderbedarf eine sehr differenzierte Aufmerksamkeit im gesamten Tagesablauf.

Für die sozialpädagogische Bewertung (sozialpädagogischer Stellenanteil) sind, neben dem fachärztlichen Gutachten des Kinder- und Jugendgesundheitsdienstes (KJGD), insbesondere die Beeinträchtigungen der Teilhabe des Kindes am Leben relevant.

Die Umsetzung dieser Hilfe für das Kind, die vorschulische Bildung und Erziehung, gelingt nur durch enge Zusammenarbeit zwischen der Kita, dem SPZ, dem KJGD/ KJPD, den Eltern und dem Jugendamt.

Dabei ist die weitere Qualifikation der Erzieher/innen, insbesondere der Facherzieher/innen für Integration von großer Bedeutung, um die hohen Ansprüche des Berliner Bildungsprogramms gerade für behinderte Kinder umsetzen zu können.

Im Bezirk Marzahn-Hellersdorf wurden per Stichtag 31.12.2013 Integrationszuschläge für insgesamt 600 Kinder gewährt. Davon haben 543 Kinder einen erhöhten Förderbedarf und 57 Kinder einen wesentlich erhöhten Förderbedarf.

Darüber hinaus werden 67 behinderte Kinder in anderen Bezirken und 5 Kinder im Land Brandenburg betreut.

Ausgehend von der Gesamtzahl der Verträge und der zu betreuenden Kinder (Stichtag 31.12.2013) in den Kitas und Tagespflege beträgt der Anteil der behinderten Kinder ca. 6 %.

Die Sozialarbeiterinnen und die Sozialarbeiter des Jugendamtes können ihre Entscheidung zum wesentlich erhöhten Bedarf nur im Ergebnis einer gemeinsamen Beratung mit den Fachkräften treffen. Das Verfahren zur Feststellung des Bedarfs erfolgt gemäß § 4 (7) VO KitaFöG.

## 21. Übersicht zum integrativen Platzangebot

Kita	Sozial- raum	0,25	0,5
		Sozialpädagogische Stellenanteile	
<b>Marzahn-Nord</b>			
Reggio-Kinderhaus	SR 2	15	0
Montessori-Kinderhaus	SR 2	9	1
„Marzähnenchen“	SR 2	10	3
„Pfiffikus“	SR 2	19	0
„Knirpsenstadt am Glitzerbach“	SR 1	10	0
„Kiek mal“	SR 2	6	0
„Windlicht“	SR 2	2	0
„IrgendwieAnders“	SR 2	1	0
„Jahresuhr“	SR 2	6	1
„Rabennest“	SR 2	8	1
<b>Marzahn - Mitte</b>			
„Regenbogeninsel“	SR 5	7	0
„Bergzwerge“	SR 5	3	0
„Sonnenschein“	SR 6	13	1
„Kreuz und Quer!“	SR 6	8	0
„Putzmunter“	SR 6	6	0
„Knirpsenhaus“	SR 7	6	0
„Kinderhaus Felix“	SR 7	11	0
„Zwergenoase“	SR 4	12	0
„Kunterbunt“	SR 4	6	0
„Schwalbennest“	SR 6	9	1
„Katz und Maus“	SR 7	9	1
<b>Marzahn - Süd</b>			
„Spatzennest“	SR 9	7	6
„Notenhopser“	SR 9	2	0
„Raupe Nimmersatt“	SR 9	6	0
„Akazieninsel“	SR 9	22	8
„Tausendfuß - Zwergenland“	SR 10	7	1
„Hummelburg“	SR 10	16	2
„Evangelische Kirche“ Hinter der Mühle	SR 10	3	0

Kita	Sozial- raum	0,25	0,5
		Sozialpädagogische Stellenanteile	
„Abenteuerland“	SR 11	13	4
Wirbelwind“	SR 30	6	0
<b>Hellersdorf-Nord</b>			
„Taffy“	SR 12	21	0
„Wummelbude“	SR 13	10	2
„Traumzauberhaus“	SR 14	19	0
„Haus Lach und Krach“	SR 14	12	2
„Spielhaus“	SR 15	23	0
„Spielmäuse Disney Land“	SR 13	7	0
„Helles Nest“	SR 17	1	0
„Micky Maus“	SR 16	6	0
„Grünschnabel“	SR 13	3	0
„Galileo“	SR 15	1	0
„Kastanienallee“	SR 13	2	0
<b>Hellersdorf-Ost</b>			
„Kita am Kirschbaum“	SR 17	23	2
„Blumentraum“	SR 17	3	0
„Springmäuse“	SR 19	1	0
„Hasenhügel“	SR 18	8	0
„Naseweis in der lachenden Kiste“	SR 18	20	6
<b>Hellersdorf-Süd</b>			
„Happy-Hippo-Land“	SR 21	5	0
„Spatzenhaus“	SR 22	13	1
„Baumelbaum“	SR 22	8	1
„Eigensinn Montessorihaus“	SR 22	1	0
„Montessorihaus“	SR 22	7	1
„Rappelkiste“	SR 23	16	1
„Kreativitätskindertagesstätte“	SR 22	2	0
„Wunderland“	SR 22	5	0

<b>Biesdorf</b>			
„Wuhlespatzen“	SR 25	12	2
„Hasenburg“	SR 25	5	0
„Schneckenhaus“	SR 26	3	2
„Waldhäuschen“	SR 27	1	0
„Salamander-Mäusekiste“	SR 27	2	0
„Zwergenhaus“	SR 26	3	0
„Casa die bambini“	SR 26	13	1
„KulturKindergarten“	SR 25	1	0
„Wuhlewanderer“	SR 26	1	0
<b>Kaulsdorf</b>			
„Kleine Weltentdecker“	SR 28	15	4
Katholische Kirchengemeinde	SR 28	2	1
„Ulmenstraße“	SR 30	1	0
„Jahreskreis“	SR 28	2	0
<b>Mahlsdorf</b>			
„Kinderhaus am See“	SR 33	7	0
„Rosengarten“	SR 32	0	1
<b>Gesamt: 600</b>	<b>davon:</b>	<b>543</b>	<b>57</b>

Tabelle 37 Übersicht zum Platzangebot (Stand 31.12.2013)

## 22. Schurrücksteller

Die Änderung in § 42 Abs. 3 des Schulgesetzes durch Gesetz vom 25. Januar 2010 sieht die Möglichkeit vor, schulpflichtige Kinder auf Antrag ihrer Erziehungsberechtigten von der Schulpflicht um ein Jahr zurückzustellen, wenn der Entwicklungsstand des Kindes eine besondere Förderung in einer Einrichtung der Jugendhilfe erwarten lässt. Entsprechend der neuen gesetzlichen Regelung zum § 42 des Schulgesetzes wurde nach Antragstellung durch die Eltern für 266 Kinder eine Rückstellung von der Schulbesuchspflicht für das Schuljahr 2011/ 2012 bis zum jetzigen Zeitpunkt bewilligt.

Eine Rückstellung kann nur erfolgen, wenn der Antrag begründet ist und eine schriftliche Stellungnahme der Kita vorliegt. Die Ressourcen der Kita werden mit der Gesetzesänderung stärker berücksichtigt. Die Entscheidung wird durch die Schulaufsichtsbehörde unter Einbeziehung von gutachterlichen Stellungnahmen, einschließlich der Stellungnahme der Kita, abschließend getroffen.

Vergleich der Schurrückstellungen:	2007	103 Kinder
	2008	107 Kinder
	2009	144 Kinder
	2010	150 Kinder
	2011	266 Kinder
	2012	340 Kinder
	2013	360 Kinder

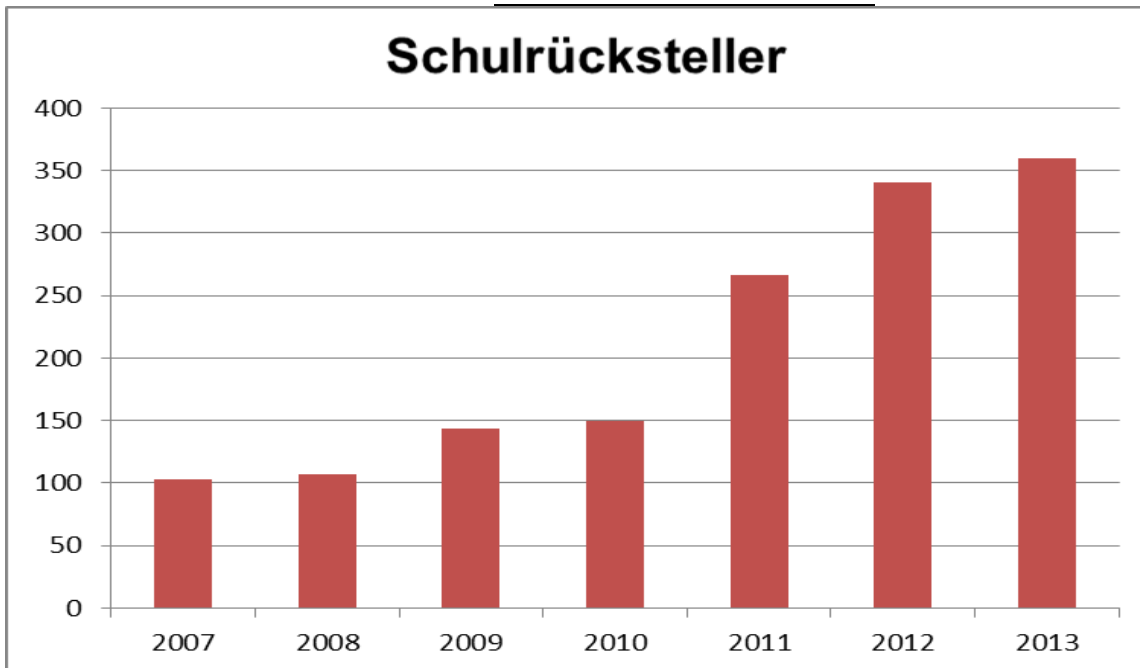


Diagramm 4 Schurrücksteller/ Abfrage Kinder-Jugend und Gesundheitsdienst Stand: Mai 2014



## 23. Maßnahmeplanung

### 23.1. Übersicht zu den geplanten Vorhaben im Berichtszeitraum

Stadtteil	geplante Vorhaben	Träger	Plätze geplant:
Marzahn-Süd	Ausbau Murtzaner Ring 70/ 72	AWO pro mensch	40
Marzahn-Mitte	Kita Wuhletalstraße 70	AWO Spree-Wuhle	45
Hellersdorf-Ost	Ausbau des Standortes Stollberger Straße Nummer 61	Westa e.V.	50
Hellersdorf-Nord	Tangermünder Straße 30	JAO e.V.	25
Kaulsdorf	Neubau Kita Ulmenstraße 12	Investor: aviarent Träger: pewobe	100
Kaulsdorf	Ulmenstraße 78/ Baumaßnahme	Wiederherrichtung der 45 Plätze	45
Mahlsdorf	Neubau Stralsunder Straße	Degewo	48
Biesdorf	Neubau Rapsweißlingstraße	BIP Gesellschaft für Kreativitätspädagogik gGmbH	100
Mahlsdorf	Neubau Bütower Straße	Liegenschaftsfonds	60
Mahlsdorf	Neubau Theodor Straße 58	Febikom gUG	50
Mahlsdorf	Pilgramer Straße	Liegenschaftsfonds	100
Mahlsdorf	Donizettistraße 38	IKB gGmbH	50
Planung gesamt:			<b>713</b>
Folgende Standorte befinden sich in gegenwärtiger Prüfung			
Hellersdorf-Nord	Cottbusser Platz	Drachenreiter biz	50-70
Hellersdorf-Nord	Jerichower Str. 10	Smart Cookie gGmbH	95
Hellersdorf-Nord	Arneburger Straße 8	Wissensturm e.V.	25
Hellersdorf-Nord	Hönower Straße 72	KiZu u.G.	50
Marzahn-Süd	Amanlisweg 8	Schwemler gUG	25
Biesdorf	Maratstraße 182	Sonne e.V.	
Mahlsdorf	Giesestraße 80	Pad e.V.	

Tabelle 38 Übersicht zu den geplanten Vorhaben im Berichtszeitraum

## 24. Verzeichnisse

### 24.1. Tabellenverzeichnis

Tabelle 1 Zielbetreuungsquoten .....	8
Tabelle 2 Entwicklung der Kapazitäten.....	9
Tabelle 3 Angebotene Plätze insgesamt .....	9
Tabelle 4 Belegte Plätze in Kitas in den Bezirksregionen am 31.12.13 durch Kinder ( 0 - unter 6 Jahren) mit Wohnort im Bezirk .....	10
Tabelle 5 Belegte Plätze in Kitas in den Bezirken am 31.12.13 Betreuung der Kinder (0 - unter 6 Jahren) des Bezirkes in anderen Bezirken .....	11
Tabelle 6 Belegte Plätze in Kitas in den Bezirken am 31.12.13 Betreuung der Kinder (0 - unter 6 Jahren) des Bezirkes mit Wohnort in anderen Bezirken .....	12
Tabelle 7 Bis unter 7-jährige Kinder im Bezirk Marzahn-Hellersdorf.....	14
Tabelle 8 Übersicht zum Stand der Realisierung der geplanten Maßnahmen .....	16
Tabelle 9 Angebotene Plätze Marzahn-Nord Geplante Kapazität - Marzahn - Mitte; erhebt keinen Anspruch auf Vollständigkeit; *Angaben durch Trägerabfrage .....	19
Tabelle 10 Voraussichtliche Entwicklung Platzbedarf - Marzahn-Nord .....	20
Tabelle 11 Übersicht Platzbedarf - Marzahn-Nord; *BQ Betreuungsquote .....	21
Tabelle 12 Angebotene Plätze Marzahn-Mitte Geplante Kapazität - Marzahn - Mitte; erhebt keinen Anspruch auf Vollständigkeit; *Angaben durch Trägerabfrage .....	24
Tabelle 13 Voraussichtliche Entwicklung Platzbedarf - Marzahn - Mitte .....	25
Tabelle 14 Übersicht Platzbedarf - Marzahn - Mitte.....	26
Tabelle 15 Geplante Kapazität - Marzahn - Süd; * Angaben durch Trägerabfrage .....	29
Tabelle 16 Voraussichtliche Entwicklung Platzbedarf - Marzahn - Süd; Differenzierte prozentuale Berechnung siehe Anlage .....	30
Tabelle 17 Übersicht Platzbedarf - Marzahn - Süd .....	31
Tabelle 18 Geplante Kapazität - Hellersdorf -Nord; * Angaben durch Trägerabfrage.....	34
Tabelle 19 Voraussichtliche Entwicklung Platzbedarf - Hellersdorf -Nord.....	35
Tabelle 20 Übersicht Platzbedarf - Hellersdorf-Nord; *Ist-Betreuungsquote .....	36
Tabelle 21 Geplante Kapazität - Hellersdorf - Ost; * Angaben durch Trägerabfrage.....	38
Tabelle 22 Voraussichtliche Entwicklung Platzbedarf - Hellersdorf - Ost.....	39
Tabelle 23 Übersicht Platzbedarf - Hellersdorf - Ost.....	40
Tabelle 24 Geplante Kapazität - Hellersdorf-Süd; * Angaben durch Trägerabfrage.....	42
Tabelle 25 Voraussichtliche Entwicklung Platzbedarf - Hellersdorf - Süd .....	43
Tabelle 26 Darstellung Platzbedarf - Hellersdorf-Süd; * ist-Betreuungsquote .....	44
Tabelle 27 Geplante Kapazität - Biesdorf; * Angaben durch Trägerabfrage .....	47
Tabelle 28 Voraussichtliche Entwicklung Platzbedarf - Biesdorf.....	48
Tabelle 29 Darstellung Platzbedarf/ Handlungsbedarf - Biesdorf.....	49
Tabelle 30 Geplante Kapazität - Kaulsdorf; * Angaben durch Trägerabfrage.....	51
Tabelle 31 Voraussichtliche Entwicklung Platzbedarf - Kaulsdorf.....	52
Tabelle 32 Darstellung Platzbedarf - Kaulsdorf, * Ist-Betreuungsquote .....	53

Tabelle 33 Geplante Kapazität - Mahlsdorf; * Angaben durch Trägerabfrage .....	55
Tabelle 34 Voraussichtliche Entwicklung Platzbedarf - Mahlsdorf .....	56
Tabelle 35 Darstellung Platzbedarf - Mahlsdorf; *Ist-Betreuungsquote.....	57
Tabelle 36 Übersicht zum Platzangebot Einzelpflegestellen/ Großpflegestellen Stand 31.12.2013 .....	59
Tabelle 37 Übersicht zum Platzangebot (Stand 31.12.2013).....	63
Tabelle 38 Übersicht zu den geplanten Vorhaben im Berichtszeitraum .....	65

## **24.2. Diagrammverzeichnis**

Diagramm 1 Entwicklung der EW unter 7 Jahren nach angepasster Prognose .....	6
Diagramm 2 Ist-Betreuungsquote 1-u3 Jahre.....	6
Diagramm 3 Kapazitätsentwicklung .....	17
Diagramm 4 Schulrücksteller/ Abfrage Kinder-Jugend und Gesundheitsdienst Stand: Mai 2014 .....	64

## **24.3. Abbildungsverzeichnis**

Abbildung 1 Kindertagesbetreuung .....	1
Abbildung 2 Kindertagesstätten Marzahn-Nord .....	18
Abbildung 3 Kindertagesstätten Marzahn-Mitte .....	22
Abbildung 4 Kindertagesstätten Marzahn-Süd .....	27
Abbildung 5 Kindertagesstätten Hellersdorf-Nord.....	32
Abbildung 6 Kindertagesstätten Hellersdorf-Ost.....	37
Abbildung 7 Kindertagesstätten Hellersdorf-Süd .....	41
Abbildung 8 Kindertagesstätten Biesdorf.....	45
Abbildung 9 Kindertagesstätten Kaulsdorf.....	50
Abbildung 10 Kindertagesstätten Mahlsdorf .....	54