

Evaluation Kita-Entwicklungsplanung Aktualisierung-September 2018



WIR FÜR KINDER, JUGEND und FAMILIE

KEP KITA ENTWICKLUNGSPLANUNG



WIR FÜR KINDER, JUGEND und FAMILIE

Evaluation

- Grundlagen:
 - ⇒ **Handreichung zum Daten-und Informationsraster für die gesamtstädtische Planung Beschluss 2013-03-27/1**
- Prognosedaten der Senatsverwaltung für Stadtentwicklung vom Februar 2016
- EW-Zahlen vom Amt für Stichtag vom 31.12.2017
- Altersgruppen der 0-bis unter 7 jährigen Kinder
- Kurz-bis mittelfristigen Zeitraum 2017/ 2018 bis 2020



Inhalt zur Evaluation KEP

1. Vergleich Entwicklung der Kinderzahlen
2. Vergleich Trendentwicklung bis 2020
3. Darstellung des Platzbedarfs für den Bezirk
4. Maßnahmenplanung für den Bezirk bis 2020



Gesetzliche Rahmenbedingungen

- ⇒ Rechtsanspruch auf Förderung in Tageseinrichtungen und Kindertagespflege ab vollendeten ersten Lebensjahr
- ⇒ Einführung der Gebührenfreiheit für alle Altersgruppe ab August 2018
- ⇒ Bedarfsprüfung ab 3. vollendeten Lebensjahr entfällt, Teilzeitbetreuung ab dem vollendeten 1. Lebensjahr ab 01/2018
- ⇒ Verbesserung des Betreuungsschlüssels zum 01.08.2018
- ⇒ Sprachförderung nach § 55 Schulgesetz (SchulG)
- ⇒ Flüchtlingssituation/ Integrationsziel



Entwicklung der Kinderzahlen

(Amt für Statistik Berlin Brandenburg)

	<u>31.12.2016</u>	<u>31.12.2017</u>
0- bis unter 1-Jährige	2.565 Kinder	2.560 Kinder
1- bis unter 3-Jährige	5.659 Kinder	5.873 Kinder
3- bis unter 6-Jährige	8.267 Kinder	8.701 Kinder
0- bis unter 6-Jährige	16.491 Kinder	17.134 Kinder
6- bis unter 7-Jährige	2.619 Kinder	2.705 Kinder
0- bis unter 7-Jährige	19.110 Kinder	19.839 Kinder

31.12.2016

▶ 12.586 Verträge

31.12.2017

▶ 12.897 Verträge



Entwicklung der Anzahl der Kinder

Tagespflege (Stichtag 31.12.2017)

⇒ **221 Kinder (2017)**

⇒ **231 (2016)**

⇒ 47 Tagespflegestellen

⇒ Anzahl der Plätze in Einzelpflege = 29 Kinder

⇒ Anzahl der Plätze in Großpflege = 118 Kinder

⇒ Anzahl der Plätze im Verbund = 74 Kinder

⇒ 10 Kinder in kitaergänzender Betreuung (außerhalb der Kita-Öffnungszeit oder außerhalb der Öffnungszeit des Schulhortes)



Anzahl der Kitas

- Insgesamt: 112 Kindertagesstätten im Bezirk Marzahn-Hellersdorf

⇒ davon :

- über 120 Plätze = 54 Kitas
- 45 bis 120 Plätze = 37 Kitas
- unter 45 Plätze = 21 Kitas

<u>(Stichtag 31.12.2016)</u>	<u>(Stichtag 31.12.2017)</u>
• Betriebserlaubte Plätze: = 12.070	= 12.463
• Angebotene Plätze: = 12.031	= 12.258
• Belegte Plätze: = 11.593	= 11.798
• Verträge: = 12.586	= 12.897



Versorgungsgrad

Ist-Betreuungsquote

(Stichtag: 31.12. 2017)

- ⇒ 0-u 1 Jahr ca. 1,8 %
- ⇒ 1-u 3 Jahre ca. 68,3%
- ⇒ 3-u 6 Jahre ca. 92,0%
- ⇒ 0-u 6 Jahre ca. 70,4%
- ⇒ 6-u 7 Jahre ca. 30,7%
- ⇒ 0-u 7 Jahre ca. 65,0 %

(Stichtag: 2016)

- 1,8 %
- 72,0%
- 93,1%
- 71,7%
- 29,3%
- 65,9%

Orientierungswerte- Land Berlin

- ⇒ 0-u 1 Jahre ca.3,0 %
- ⇒ 1-u 3 Jahre ca. 75,4 %

(Stand: 31.12.2017)

- ⇒ 3-u 6 Jahre ca. 95,0 %
- ⇒ 6-u 7 Jahre ca.37,2 %



Entwicklung der Plätze im Vergleich 2016-2017

Marzahn- Hellersdorf	Altersgruppe 0 - unter 7							
	Einwohner	Einwohner	Angebote Plätze	Angebote Plätze	Anzahl der Verträge insg.	Anzahl der Verträge insg.	Betreuungs- quote insg. in %	Betreuungs- quote insg. in %
	2016	2017	2016	2017	2016	2017	2016	2017
Bezirksregionen								
Marzahn-Nord	2006	2058	1287	1273	1290	1323	64,3	64,3
Marzahn-Mitte	3488	3578	2150	2346	2211	2265	63,4	63,3
Marzahn-Süd	2316	2426	1723	1784	1595	1662	68,9	68,5
Hellersdorf-Nord	3377	3472	2046	1920	2054	2016	60,8	58,1
Hellersdorf-Ost	1830	1909	1075	1064	1152	1172	63,0	61,4
Hellersdorf-Süd	1768	1842	1172	1149	1190	1208	67,3	65,6
Biesdorf	1506	1569	1149	1254	1004	1055	66,7	67,2
Kaulsdorf	1120	1201	699	700	794	833	70,9	69,4
Mahlsdorf	1699	1784	730	768	1180	1258	69,5	70,5
Gesamt	19110	19839	12031	12258	12586	12897	65,9	65,0



Bevölkerungsprognose

vom 09.02.2016 SenstadtUm



• Altersgruppe	2017	2020	Prognose
• 0-1 Jahre	2.603	2.449	-5,9 %
• 1-3 Jahre	5.692	5.239	-7,9 %
• 3-6 Jahre	8.480	8.646	+2,0 %
• 6-7 Jahre	2.651	2.883	+8,7 %
• 0-6 Jahre	16.775	16.334	-2,6 %
• 0-7 Jahre	19.426	19.217	-1,1 %



Vergleich Ist-2017 zur Prognose 2017

Beziaksregionen	AfSt 31.12.2017	Prognose 2017	Abweichung	Abweichung
	Einwohner		absolut	%
Marzahn-Nord	2058	2059	-1	0,0%
Marzahn-Mitte	3578	3580	-2	-0,1%
Marzahn-Süd	2426	2377	49	2,1%
Hellersdorf-Nord	3472	3441	31	0,9%
Hellersdorf-Ost	1909	1865	44	2,3%
Hellersdorf-Süd	1842	1801	41	2,3%
Biesdorf	1569	1443	126	8,7%
Kaulsdorf	1201	1138	63	5,6%
Mahlsdorf	1784	1721	63	3,6%
Bezirk	19839	19426	413	2,1%

Trendentwicklung bis 2020

Kinderzahlen 0 bis unter 7 Jährige (Absolutzahlen) Trend: (Prognosedaten der Sen für Stadtentwicklung - Febr. 2016)

Region	31.12.2017	Trend 2020	Anstieg
Marzahn- Nord	2.058 Kinder	2.032 Kinder	-1,3 %
Marzahn- Mitte	3.578 Kinder	3.457 Kinder	-3,4 %
Marzahn- Süd	2.426 Kinder	2.332 Kinder	- 3,9 %
Hellersdorf-Nord	3.472 Kinder	3.463 Kinder	- 0,3 %
Hellersdorf- Ost	1.909 Kinder	1.851 Kinder	- 3,0 %
Hellersdorf- Süd	1.842 Kinder	1.802 Kinder	- 2,2 %
Biesdorf	1.569 Kinder	1.433 Kinder	- 8,7 %
Kaulsdorf	1.201 Kinder	1.146 Kinder	- 4,6 %
Mahlsdorf	1.784 Kinder	1.700 Kinder	- 4,7 %
Gesamt:	19.839 Kinder	19.216 Kinder	- 3,1 %



Belegungsmobilität

Wohnbezirksregion	In Marzahn-Hellersdorf betreut 2016	In Marzahn-Hellersdorf betreut 2017	außerhalb des Bezirks betreute Kinder insg. 2016	außerhalb des Bezirks betreute Kinder insg. 2017	% außerhalb des Bezirks betreut 2016	% außerhalb des Bezirks betreut 2017	betreute Kinder aus anderen Bezirken 2016	betreute Kinder aus anderen Bezirken 2017	% betreute Kinder aus anderen Bezirken 2016	% betreute Kinder aus anderen Bezirken 2017
ohne Zuordnung	84	81	29	20	25,7%	19,8%	0	0	0,0%	0,0%
Marzahn Nord	1.150	1.168	131	147	10,2%	11,2%	44	37	3,4%	2,8%
Marzahn Mitte	2.028	2.030	162	214	7,4%	9,5%	47	57	2,1%	2,5%
Marzahn Süd	1.401	1.446	181	207	11,4%	12,5%	74	82	4,7%	5,0%
Hellersdorf Nord	1.871	1.833	153	153	7,6%	7,7%	28	31	1,4%	1,6%
Hellersdorf Ost	1.059	1.053	69	97	6,1%	8,4%	14	13	1,2%	1,1%
Hellersdorf Süd	1.094	1.105	65	79	5,6%	6,7%	15	24	1,3%	2,0%
Biesdorf	796	830	188	202	19,1%	19,6%	57	74	5,8%	7,2%
Kaulsdorf	598	639	162	162	21,3%	20,2%	19	17	2,5%	2,1%
Mahlsdorf	915	986	201	212	18,0%	17,7%	27	26	2,4%	2,2%
Betreute Kinder des Herkunftsbezirkes insg.	10.996	11.171	1.341	1.493	10,9%	11,8%	325	361	2,6%	2,9%



Kinderanzahl

Prognostizierte Einwohner

Gesamt	31.12.2017			Prognostizierte Einwohner	
				2017	2020
0-u 1 Jahre	2.560	⇒		2603	2449
1-u 3 Jahre	5.873	⇒		5692	5239
3- u 6 Jahre	8.701	⇒		8480	8646
0-u 6 Jahre	17.134	⇒		16775	16334
6-u 7 Jahre	2.705	⇒		2651	2883
0-u 7 Jahre	19.839	⇒		19426	19217

Trendentwicklung: -3,1%



Platzbedarfe entsprechend der Zielbetreuungsquoten

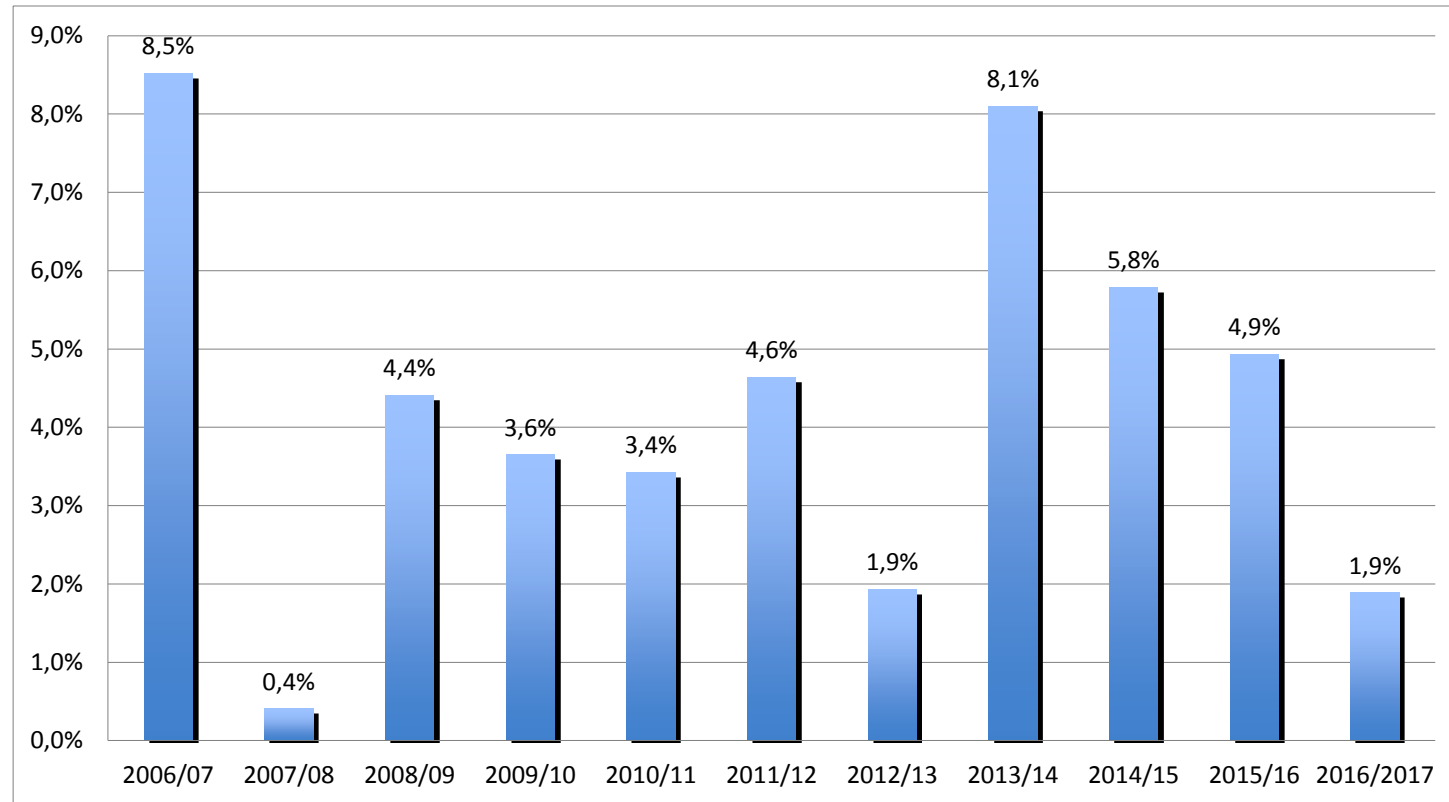
Gesamt	Verträge				
	31.12.2017		2018	2019	2020
0-u 1 J	46	⇒	49	49	48
1-u 3 J	4.012	⇒	4.258	3.957	3869
3-u 6 J	8.008	⇒	8.498	8.430	8.498
0-u 6 J	12.066	⇒	12.805	12.436	12.415
6-u 7 J	831	⇒	883	929	916
0-u 7 J	12.897	⇒	13.687	13.366	13.331

Auf der Grundlage der Zielbetreuungsquoten ergibt das einen Gesamtbedarf für den Bezirk von: 13.331 Plätzen



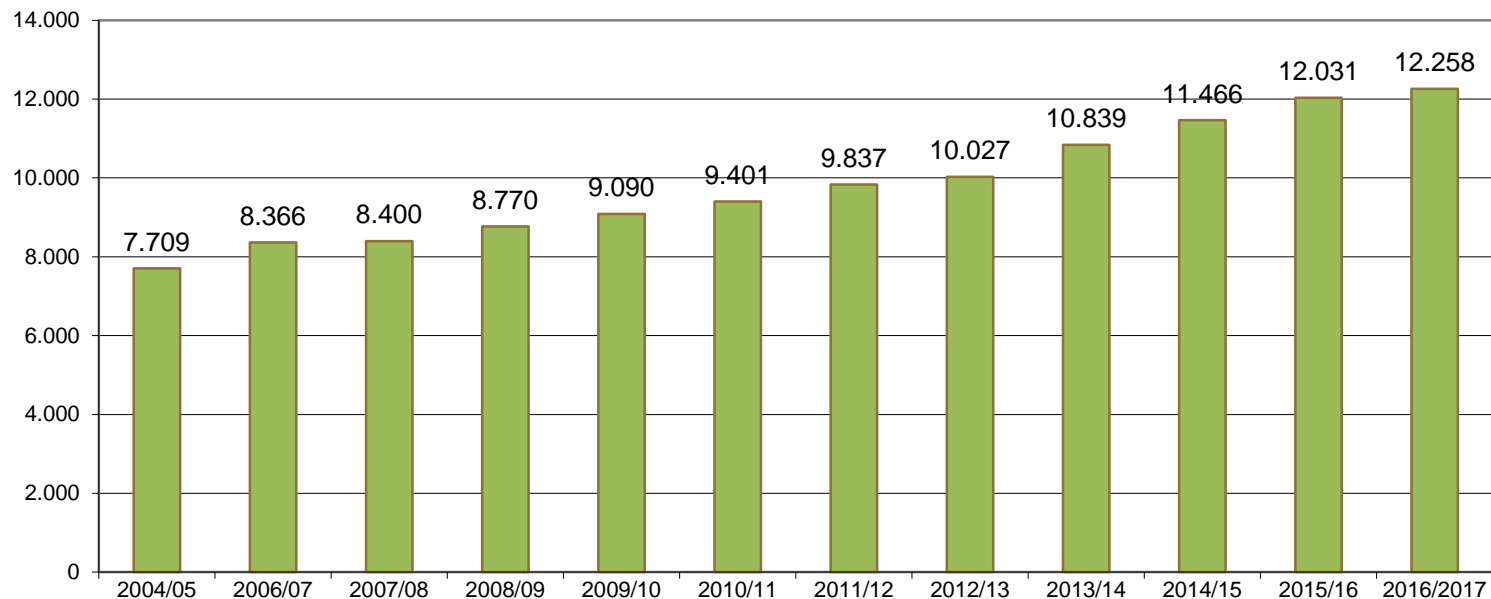
Kapazitätsentwicklung

(Prozentuale Veränderung im Vergleich zum jeweiligen Vorjahr)



Kapazitätsentwicklung (in absoluten Zahlen)

Kapazitätsentwicklung (in absoluten Zahlen)



Übersicht zum Bedarf

- ▶ 13.331 prognostischer Bedarf
- ▶ 12.258 angebotene Plätze
- ▶ - 534 Plätze/ Fehlbedarf (gegenwärtig)
- ▶ -1.074 Plätze / Fehlbedarf (bis 2020)



Handlungsbedarf

- ⇒ Ausbau von Platzkapazitäten an vorhandenen Standorten
- ⇒ Ausbau von Plätzen des Betreuungsangebotes der Tagespflege
- ⇒ Neubau von Einrichtungen (Städtebaulicher Vertrag, Investitionsmaßnahmen, Neubau von Trägern, Modulare Kita-Bauten)
- ⇒ Nutzung der Förderprogramme (Land Berlin) zum Ausbau des Betreuungsangebotes
- ⇒ Fachkräfteausbau (Land Berlin)



Übersicht zum bestehenden und prognostischen Bedarf 2018-2020

Spalte1	Spalte1	Spalte13	Spalte2	Spalte22	Spalte3	Spalte3:	Spalte4	Spalte1
Bezirksregion	Einwohner 0-7 Stand: 31.12.16	Verträge 31.12.2017	angebotene Plätze Kita+TP 31.12.17	Differenz Verträge und angebotene Plätze	progn. Entwicklung Bedarf/ bis 30.juni 2020	Differenz angebotene Plätze und Bedarf Progn. Entw.	Differenz Bedarfsprognose und Plätze incl. gepl. Maßnahmen	geplante Plätze bis 2020
Marzahn-Nord	2058	1323	1273	-50	1400	-127	-27	100
			11 Kitas					
Marzahn-Süd								
Marzahn-Süd								
Marzahn-Süd	2426	1662	1784	122	1719	65	310	245
			14 Kitas					
Marzahn-Mitte								
Marzahn-Mitte								
Marzahn-Mitte								
Marzahn-Mitte								
Marzahn-Mitte	3578	2265	2346	81	2316	30	365	335
			17 Kitas					



Übersicht zum bestehenden und prognostischen Bedarf 2018-2020

Hellersdord-Nord								
Hellersdord-Nord								
Hellersdorf-Nord								
Hellersdorf-Nord	3472	2016	1920	-96	2174	-254	191	
Hellersdorf-Nord			17 Kitas					445
Hellersdorf-Süd								
Hellersdorf-Süd								
Hellersdorf-Süd	1842	1208	1149	-59	1285	-136	164	
Hellersdorf-Süd			9 Kitas					300
Hellersdorf-Ost								
Hellersdorf-Ost	1909	1172	1064	-108	1235	-171	-91	
Hellersdorf-Ost			8 Kitas					80



Übersicht zum bestehenden und prognostischen Bedarf 2018-2020

Biesdorf								
Biesdorf	1569	1055	1254	199	1029	225	415	
			16 Kitas					190
Kaulsdorf								
Kaulsdorf								
Kaulsdorf	1201	833	700	-133	883	-183	137	
			9 Kitas					320
Mahlsdorf								
Mahlsdorf								
Mahlsdorf								
Mahlsdorf								
Mahlsdorf	1784	1258	768	-490	1291	-523	-9	
Mahlsdorf		105	12 Kitas					514
Gesamt	19.839	12.897	12258	-534	13.332	-1.074	1.455	2.529



Übersicht zu den angemeldeten Systembauten

Bezirksregion	Standort	Kapazität
Marzahn-Mitte	Oberweißbacher Straße 8	Typ 60 plus
Hellersdorf-Nord	Havelländer Ring 46	Typ 60 plus
Hellersdorf-Süd	Kummerower Ring 40	Typ 60 plus
Gesamt:	3 Standorte	Ca.260 Plätze

