

IV. Übersicht „gefährlicher“ Hunde

i.S. des § 4 Abs.1 Nr.1 sowie § 4 Abs.2 Hundegesetz Berlin vom 29. September 2004
Anzeige- und Kennzeichnungspflicht für folgende bestimmte gefährliche Hunde (Nr.1– 4)
(Internetrecherche, korrigiert am 24.04.2009 durch Hr. Dr. Nowak, BA StZ)

1. Pit – Bull



Schulterhöhe:
46 - 56 cm

Gewicht:
23 - 36 kg

Haarkleid:
kurz, glatt

Fell:
alle Farben

2. American Staffordshire Terrier



Schulterhöhe:
43 - 48 cm

Gewicht:
18 - 23 kg

Haarkleid:
Glatt

Fell:
alle Farben (rot, falb, weiß,
schwarz, blau, gestromt mit oder
ohne weiß

3. Bullterrier



Schulterhöhe:
Nicht festgelegt, ca. 55 cm

Gewicht:
Nicht festgelegt, ca. 30 kg

Haarkleid:
kurz, glatt

Fell:
reinweiß, schwarz, rehbraun, rot,
dreifarbig, schwarz-gestromt
braun, zweifarbig schwarz und
weiß

Hinweis:

Miniatur-Bullterrier haben eine Schulterhöhe bis 35,5 cm und fallen nicht unter die Rasselistung nach § 4 II HundG

4. Tosa Inu



Schulterhöhe:
55 - 75 cm

Gewicht:
Nicht festgelegt

Fell:
rehbraun, rot, trübschwarz

Weitere 6 gefährliche Hunderassen

5. Bullmastiff



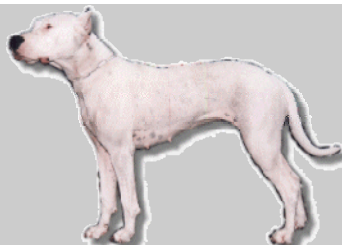
Schulterhöhe:
64 - 69 cm

Gewicht:
41 - 59 kg

Haarkleid:

Fell:
rehbraun, rotgestromt, rot,
schwarzgestromt

6. Dogo Argentino



Schulterhöhe:
61 - 69 cm

Gewicht:
36 - 45 kg

Haarkleid:
glatt

Fell:
reinweiß, farbiges Abzeichen am
Kopf erlaubt (Nicht m. als 10%)
schwarzes Nasenpigment

7. Fila Brasileiro



Schulterhöhe:

60 - 75 cm

Gewicht:

40 - 50 kg

Fell:

viele Farben

8. Mastin Espanol



Schulterhöhe:

72 - 82 cm

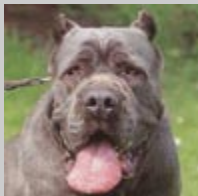
Gewicht:

50 - 60 kg

Fell:

rehbraun, rot, schwarz/weiß, rotgestromt, schwarzgestromt

9. Mastino Napoletano



Schulterhöhe:

60 - 75 cm

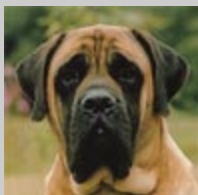
Gewicht:

50 - 70 kg

Fell:

grau, blau, rotgestromt, schwarzgestromt, braun, schwarz

10. Mastiff



Schulterhöhe:

ca. 75 cm

Gewicht:

Ca. 75 kg

Fell:

apricot-rehbraun, silber-rehbraun, dunkel rehbraungestromt