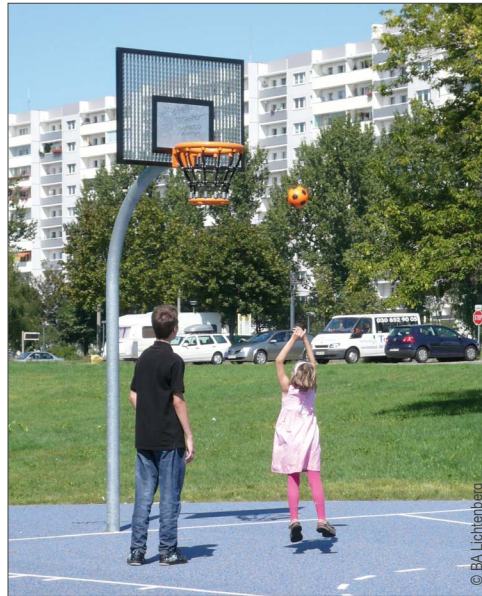


## Beschreibung des Projektes

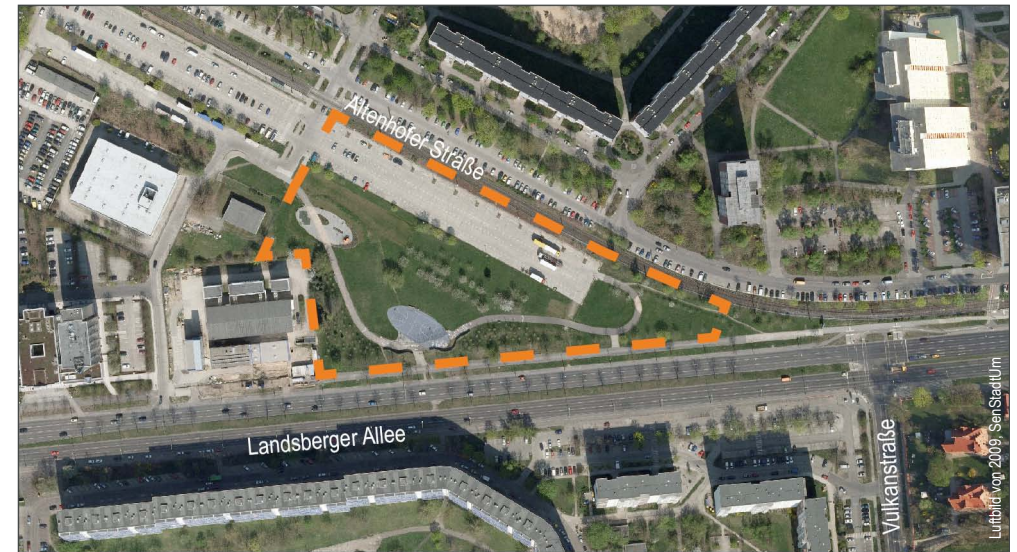


Auf dem Areal zwischen Landsberger Allee und Altenhofer Straße ist ein Park mit Spiel- und Sportanlagen für ältere Kinder, Jugendliche und junge Erwachsene entstanden. Die Gestaltung zielte darauf ab, möglichst vielen Altersgruppen Gelegenheit zur Bewegung im Freien zu bieten. Auch die unterschiedlichen Interessen von Mädchen und Jungen wurden dabei beachtet. Neben Wettkampf-, Ball- und Spielflächen werden auch einzelne Fitnessgeräte, eine Graffitiwand und ein Rundweg zum Skaten und Radfahren angeboten.

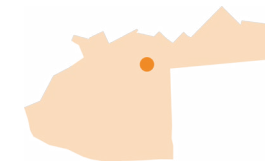


Das Gelände ist geprägt durch markante Baumpflanzungen (Esskastanien) und eine leicht wellige Oberflächenmodellierung. Ein geschwungener Rundweg führt durch die gesamte Fläche, vorbei an den „Waldinseln“ für Basketball und Fitness. Darüber hinaus wurden 82 Bäume neu gepflanzt. Die Bauarbeiten waren überwiegend Ende 2006 abgeschlossen, 2007 wurde die Fitnessinsel fertiggestellt.

Die Planung wurde in einem Beteiligungsverfahren mit den Anwohnern und Jugendlichen abgestimmt. Die geplante Entsiegelung von Parkplatzflächen und Einbeziehung dieser Flächen in die Parkanlage wurde von Teilen der Bewohnerschaft abgelehnt. Die Parkanlage wird von Kindern und Jugendlichen gut angenommen.



Parkanlage Altenhofer Dreieck  
10369 Berlin



Auftraggeber:

Bezirksamt Lichtenberg von Berlin

Planung:

freiräumer

Gesamtbaukosten:

500.000 Euro

Realisierungszeitraum:

2006 bis 2007

Fläche:

ca. 2 ha