

MOBILITÄTSWENDERAT FRIEDRICHSHAIN- KREUZBERG

24.08.2022, 19-21 Uhr, Online



BEGRÜßUNG

Annika Gerold, Bezirksstadträtin für Verkehr, Grünflächen, Ordnung und Umwelt

BERLIN



Tagesordnung

- **TOP 1 Begrüßung**
- **TOP 2 Überblick Radverkehrsprojekte 2022**
- **TOP 3 Parkraummanagement und digitale Parkraumüberwachung**
- **TOP 4 Nächste Schritte zur Erhöhung der Schulwegsicherheit**

TOP 2 ÜBERBLICK RADVERKEHRSPROJEKTE 2022

Olaf Rabe, Leiter des Fachbereichs Straßen

BERLIN



ABGESCHLOSSENE RADVERKEHRSPROJEKTE 2022

BERLIN



Radweg in der Oranienstraße

- Erweiterung des fertiggestellten Radwegs von Stallschreiberstraße bis Alexandrinenstraße (Nordseite)
- Radwegverbreiterung in Asphaltbauweise auf 2,00 m
- Neuanlage des Gehwegbereichs in Richtung Grünfläche
- Länge: 300 m



Umbau des Radweges Mehringdamm 39-69

- Verbreiterung der vorhandenen Radverkehrsanlage auf Standard des MobG und Umbau der Hochbeete



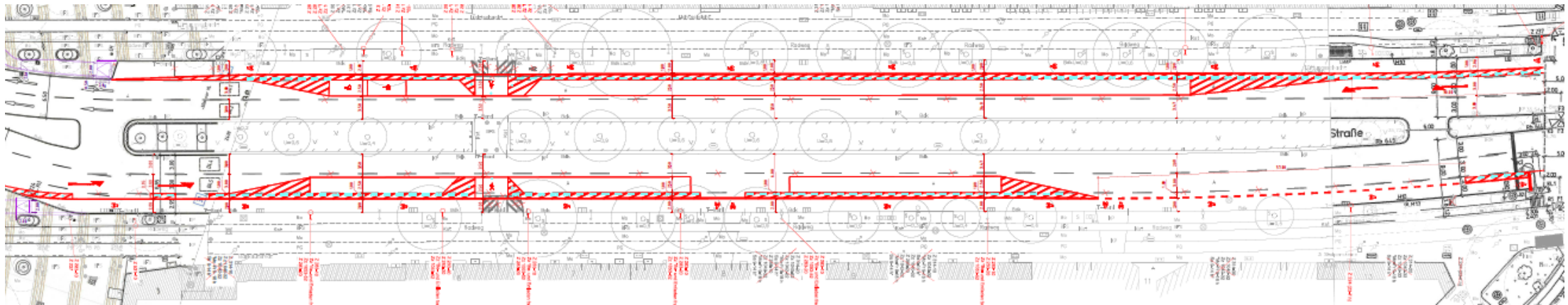
Geschützter Radfahrstreifen Hasenheide

- Südsterne bis Lucy-Lameck-Straße (Südseite)
- Lückenschluss auf Höhe der Hausnummer 74 - 76 nach Fertigstellung des Hochbaus



Radfahrstreifen Kottbusser Straße

- Verstärkung des derzeit temporär angelegten Radfahrstreifens
- Kottbusser Brücke bis Kottbusser Tor (beidseitig)
- Gesamtlänge: 550 m



Bauliche Trennung Kfz-Verkehr/ Radverkehr auf Oberbaumstraße und Oberbaumbrücke

- Einbau von einer Doppelbordreihe Flachbordsteinen, Rücken an Rücken
- Verwendung von 360° Glasmarkern zur besseren Nachtsichtbarkeit
- Bauzeiten: März und April 2022

Lastenrad-Stationen im Graefekiez

- Errichtung von Lastenrad-Sharing-Angeboten
- Januar 2022 Errichtung erster "Probestationen" im Graefekiez; Umsetzung weiterer „virtueller“ Stationen am Lausitzer Platz



RADVERKEHRSPROJEKTE IN UMSETZUNG 2022

BERLIN



Radanlagen Stralauer Allee

- Verbreiterung der vorhandenen Radverkehrsanlage; Bauabschluss für Anfang 2023 vorgesehen



Stralauer Allee, südl. Straßenseite auf Höhe der Ehrenbergstraße

Prinzenstraße

- Die Prinzenstraße soll südlich des Moritzplatzes einen geschützten Radweg erhalten,
- die Planung, die mit dem von der BVG geplanten neuen Aufzug auf der Mittelinsel abgestimmt wurde, ist abgeschlossen und angeordnet
- Der Bau ist für Q 4 2022 vorgesehen



Quelle: Mapillary.com

Radverkehrsanlage Frankfurter Allee Nordseite

- Verstärkung des derzeit temporär angelegten Radfahrstreifens
- zwischen Voigtstraße und Proskauer Str.
- Länge ca. 500 m



Visualisierung Frankfurter Allee nach Verstärkung

Schaffung von Radfahrstreifen in der Gitschiner Straße von Lindenstraße bis Kottbusser Tor

- Verstetigung der temporären Radverkehrsanlage aus dem Frühjahr 2020; Fertigstellung der Baumaßnahme Mitte 2023



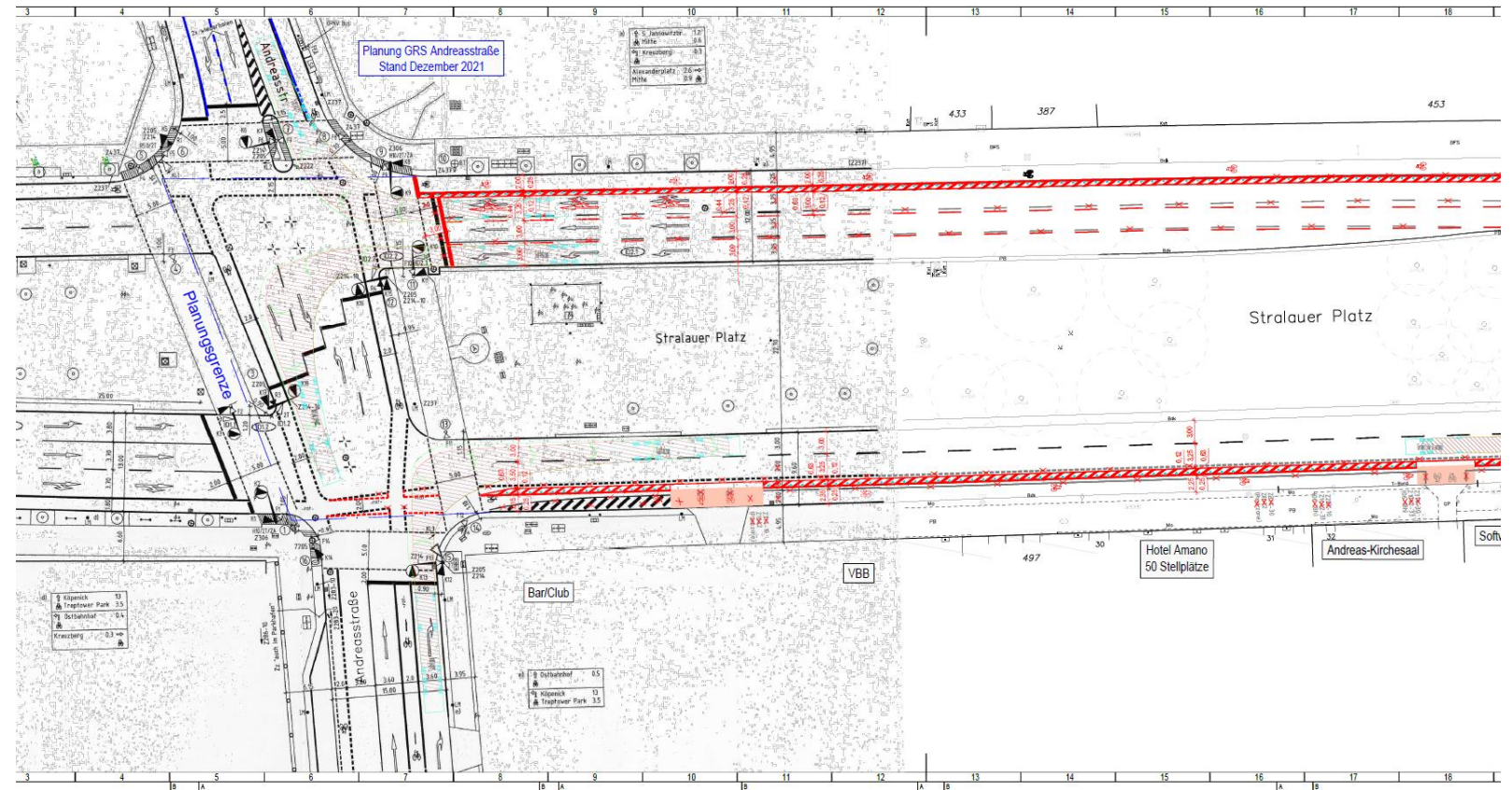
Gitschiner Straße Höhe Zossener Straße 4. Bauabschnitt



Gitschiner Straße/Prinzenstraße 2. Bauabschnitt

Stralauer Platz

- südlich des Ostbahnhofs soll die Straße einen geschützten Radweg erhalten,
- Der Bau ist für Q 4 2022 vorgesehen



Planung geschützte Radverkehrsanlage (Ausschnitt)

Fahrradparken

- Auch im Jahr 2022 werden Parkflächen des ruhenden Kraftfahrzeugverkehrs zu Fahrradparkplätzen umgestaltet.
- Angestrebt werden 1000 Stück Fahrradbügel in 2022, die somit das Abstellen von 2000 Fahrrädern ermöglichen



TOP 3 PARKRAUMMANAGEMENT UND DIGITALE PARKRAUMÜBERWACHUNG

Olaf Rabe, Leiter des Fachbereichs Straßen

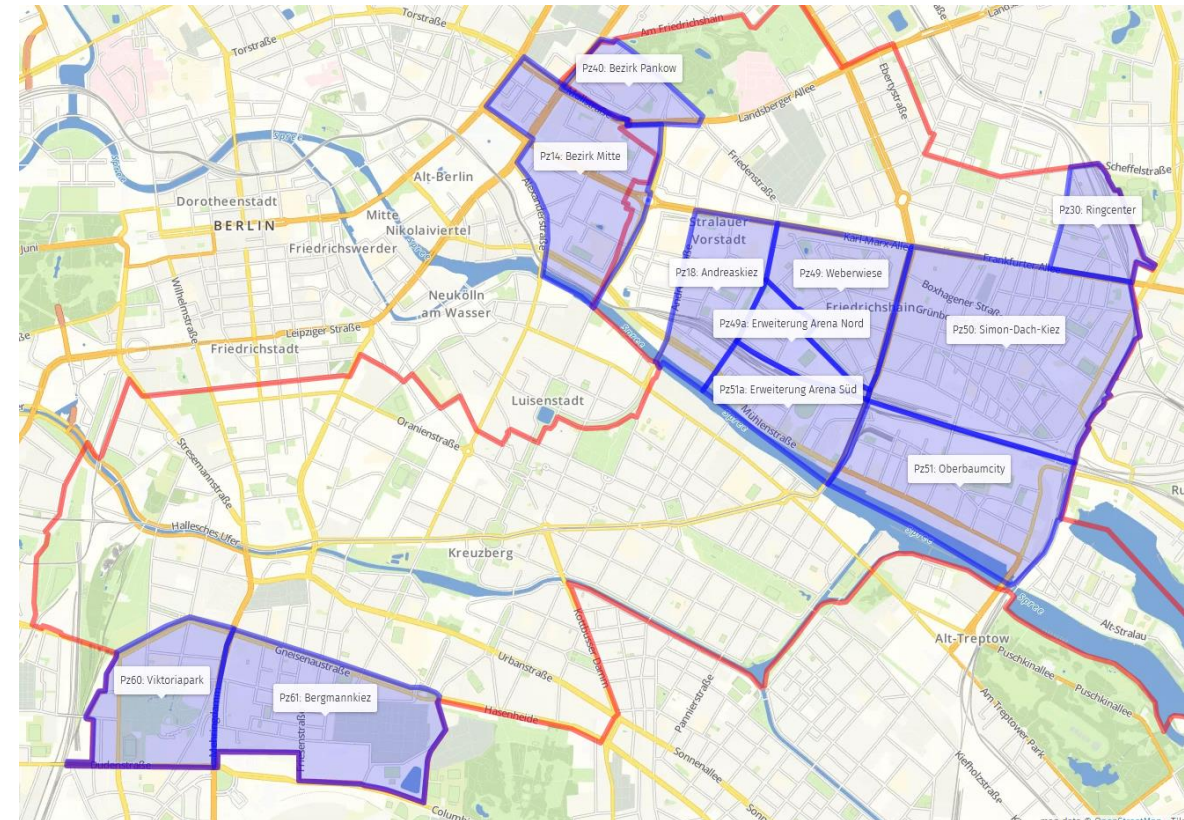
BERLIN



Parkraumbewirtschaftung

Erweiterung auf den gesamten Bezirk

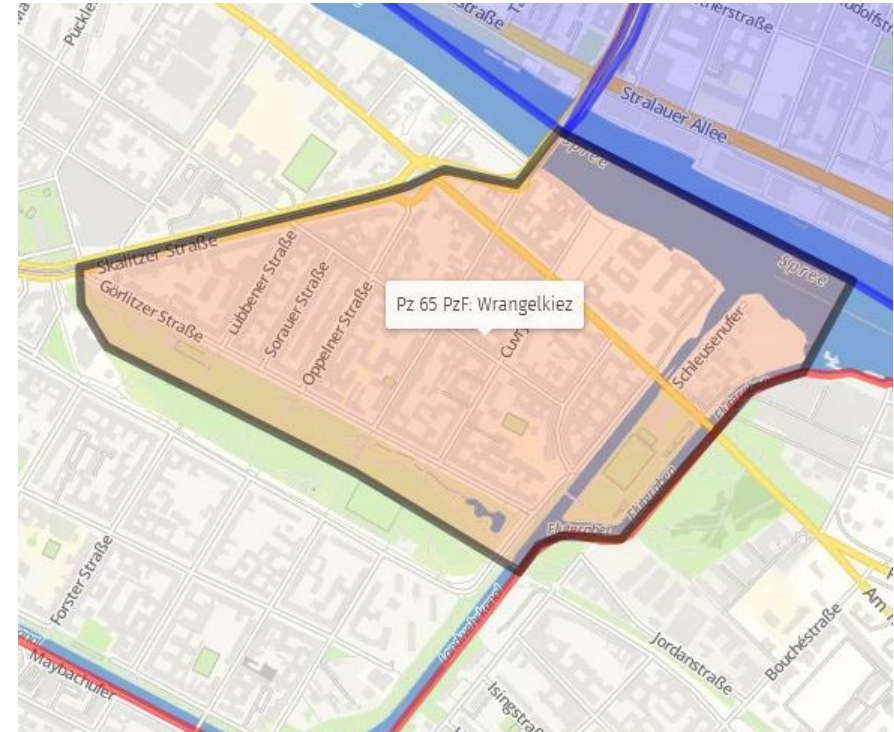
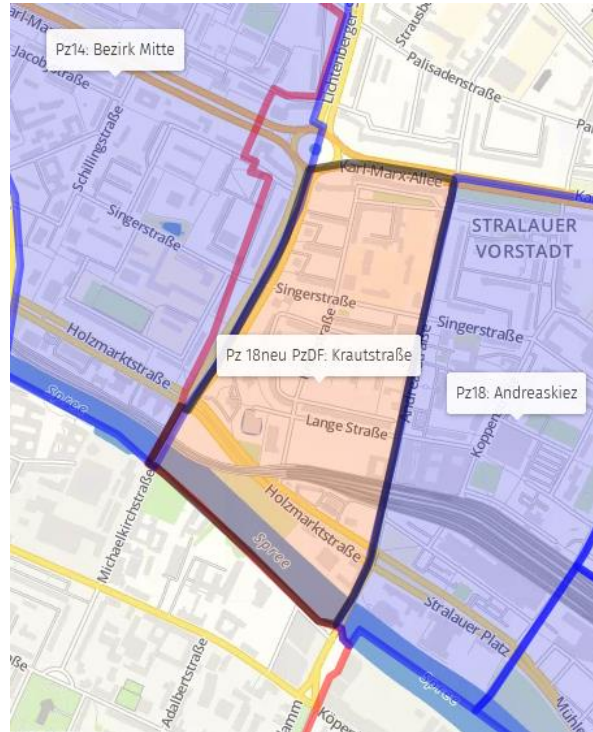
- Erst 40 % der Parkstände werden bewirtschaftet
- Ausweitung wird dringend benötigt, um Ziele zu erreichen (Modal Split, Verkehrssicherheit, funktionierende Straßenräume, Parkraumeffizienz)
- Straßenverkehrsrechtliche Gutachten sind abgeschlossen
- Erhebliche Hürden für die Einführung, v.a. bzgl. Personal (Einstellung, Unterbringung)
- Konzepte zur Beschleunigung in Arbeit/Abstimmung



Bestand der Zonen 08/2022

Nächste Zonen für die Umsetzung

- Die Umsetzung folgender Zonen für die Parkraumbewirtschaftung steht für 2023 fest:
 - Parkzone Wrangelkiez (Kreuzberg)
 - Parkzone Krautstraße (Friedrichshain)
- Nächste Zonen sollen umgesetzt werden:
 - Parkzone Lausitzer Platz (Kreuzberg)
 - Parkzone Reichenberger Kiez (Kreuzberg)



Neue Zonen 2023

Digitale Parkraumüberwachung

Unterstützung der Parkraumkontrolle mit ScanCars

- Vorbereitung und Planung - BA FK gemeinsam mit BA Mitte und SenUVK
- Austausch international (Amsterdam u.a.), (Hamburg u.a.), mit Anbietern und Dienstleistern
- Aufarbeitung möglicher Hürden und Aufgaben, v.a. in Bereich Kontrollorganisation, Datenhaltung- und Schutz und Rechtsgrundlagen
- Organisation eines Testlaufs „ScanCar“ am 03.12.2021
- Einrichtung einer Geschäftsstelle 2022



TOP 4 NÄCHSTE SCHRITTE ZUR ERHÖHUNG DER SCHULWEGSICHERHEIT

Olaf Rabe, Leiter des Fachbereichs Straßen

BERLIN



Entwicklung und Umsetzung eines Konzepts Schulzone

- Die Straßensituation vor allen Grundschulen soll sicherer gestaltet werden.
- Dies soll durch standardisierte Schulzonen erreicht werden:
 - Platzsituation vor der Schule schaffen und Schulen im öffentlichen Raum erkennbar machen
 - Deutliche Verkehrsberuhigung vor dem Schuleingang erreichen (sofern Nebenstraße) und Querungen sowie Bringe- und Abholsituation entzerren und sicherer gestalten
 - Anzahl Radabstellanlagen deutlich erhöhen
 - Perspektivisch: Möglichkeit für temporäre Kfz-Sperrung schaffen, wenn Kooperation der Schulgemeinschaft für die Betreuung vorhanden ist
- Umsetzung zunächst mit Fokus auf Verkehrssicherheit, meist als temporäre einfache Maßnahmen. Langfristig – sofern Ressourcen vorhanden – ist der Umbau des Straßenquerschnitts geplant; dann auch in Kombination mit Entsiegelung, Erhöhung der Aufenthaltsqualität etc.
- Abarbeitungslogik entsprechend einer Priorisierung aus Schulweganalyse von FixMyCity sowie vorliegender Beschwerdelage und qualitativer Beobachtung
- Umsetzungsgeschwindigkeit entsprechend zur Verfügung stehender Ressourcen

Sichere Gestaltung von Schulwegen

- Neben dem Bau von Schulzonen vor allem Fokus auf der Verbesserung der Situation für den Fußverkehr über verschiedene Maßnahmen, z.B. sichere Gestaltung von Querungen
- Ebenso wichtig: Bau von geschützten Radverkehrsanlagen, Fahrradstraßen etc.
- Im Zusammenhang mit flächendeckender Verkehrsberuhigung werden auch notwendige Maßnahmen der Schulwegsicherung mitgedacht
- Verkehrsberuhigung grundlegend als wichtiges Thema der Schulwegsicherung

AUSBLICK

Annika Gerold, Bezirksstadträtin für Verkehr, Grünflächen, Ordnung und Umwelt

BERLIN



Vielen Dank für Ihre Teilnahme!

