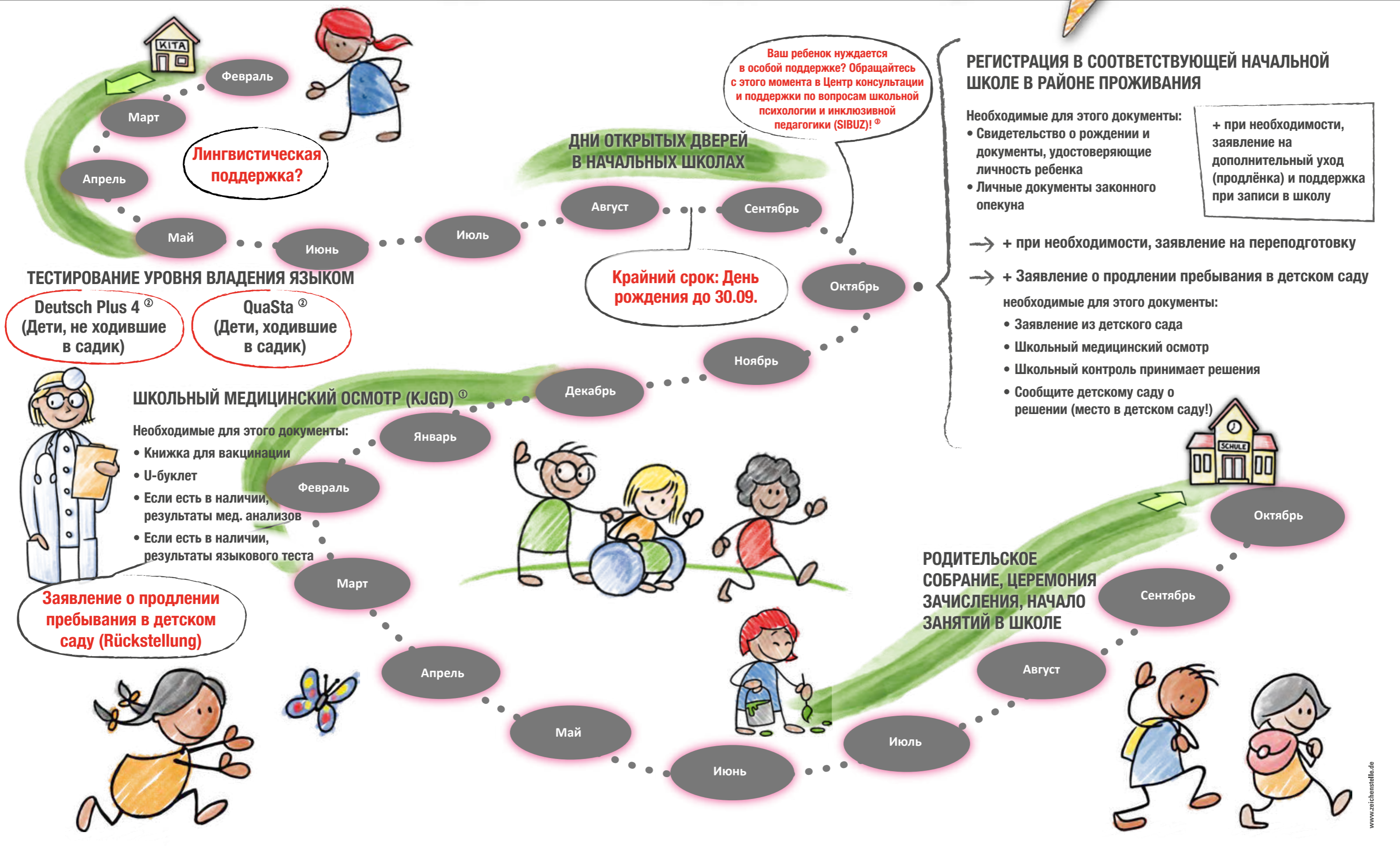


# Из детского сада в школу



Ваш ребенок нуждается в особой поддержке? Обращайтесь с этого момента в Центр консультации и поддержки по вопросам школьной психологии и инклюзивной педагогики (SIBUZ)!<sup>③</sup>

## РЕГИСТРАЦИЯ В СООТВЕТСТВУЮЩЕЙ НАЧАЛЬНОЙ ШКОЛЕ В РАЙОНЕ ПРОЖИВАНИЯ

- Необходимые для этого документы:
- Свидетельство о рождении и документы, удостоверяющие личность ребенка
  - Личные документы законного опекуна

+ при необходимости, заявление на дополнительный уход (продлёнка) и поддержка при записи в школу

→ + при необходимости, заявление на переподготовку

→ + Заявление о продлении пребывания в детском саду

необходимые для этого документы:

- Заявление из детского сада
- Школьный медицинский осмотр
- Школьный контроль принимает решения
- Сообщите детскому саду о решении (место в детском саду!)

## ШКОЛЬНЫЙ МЕДИЦИНСКИЙ ОСМОТР (KJGD)

Необходимые для этого документы:

- Книжка для вакцинации
- U-буклет
- Если есть в наличии, результаты мед. анализов
- Если есть в наличии, результаты языкового теста



**Заявление о продлении пребывания в детском саду (Rückstellung)**



① Kinder- und Jugendgesundheitsdienst (KJGD): Служба охраны здоровья детей и молодежи

② Современные процедуры оценки языка называются: Deutsch Plus 4 и QuaSta.



③ SIBUZ: Центр консультирования и поддержки школьной психологии и инклюзивного образования

