

هل أنتِ حامل؟ هل ستصبح أبًا؟

هل لديكم طفل حديث الولادة؟

إن ولادة طفلكم (الوشيكة) تُدخل على حياتكم اليومية العديد من التغييرات المثيرة.

نظرًا إلى وجود الكثير من الاستعدادات اللازمة في الفترة السابقة للولادة، فإننا نرغب في مساعدتكم من خلال هذا الكُتيب حتى لا تخرجوا عن مساركم.



Bundesstiftung
Frühe Hilfen



Gefördert vom:



Bundesministerium
für Familie, Senioren, Frauen
und Jugend



هذا الكتيب صادر عن مكتب مقاطعة فريدريشهاين كرويتسبورغ وبدعم مالي من المؤسسة الاتحادية „المساعدة المبكرة“.

WILLKOMMEN
BABY!



مراكز الأسرة في كرويتسبورغ:

مركز فرانجلكتيس الأسري / Kiezanker 36
Cuvrystraße 13/14, 10997 Berlin
هاتف (030) 22 50 24 01
www.familienzentrum-wrangelkiez.de

مركز كيندرفيلا فالدمار الأسري
Markgrafenstraße 15a, 10969 Berlin
هاتف (030) 25 94 29 62
www.kindervilla-waldemar.de/familienzentrum

مركز الرعاية النهارية للاجتماعات العائلية
Urbanstraße 48K
Urbanstraße 48k, 10967 Berlin
هاتف (030) 50 58 65 65

مركز ميرينجدام الأسري
Mehringdamm 114, 10965 Berlin
هاتف (030) 28 50 47 16
www.pfh-berlin.de/
familienzentrum-mehringdamm

مركز أدالبرتستراسه الأسري
Adalbertstraße 23 b, 10997 Berlin
هاتف (030) 32 51 78 06
www.familienzentrum-adalbertstrasse.de

مركز ريتربورغ الأسري
Ritterstraße 35, 10969 Berlin
هاتف (030) 69 56 88 22
www.ritterburg-kreuzberg.de

مركز تام الأسري
Wilhelmstr. 116 – 117, 10963 Berlin
هاتف (030) 2 61 19 92
www.tam-familienzentrum.de

تسعد مراكز الأسرة في فريدريشهاين كرويتبورغ باستقبالكم!

مركز الأسرة هو ملتقى لجميع العائلات. توجد هنا العديد من العروض: مجموعات الأطفال الصغار والمقاهي العائلية، ومجموعات اللعب ثنائية اللغة، وساعات استشارة مع قابلة الأسرة وأكثر من ذلك بكثير. يمكن للوالدين والعائلات الالتقاء وتبادل الأفكار هنا. تفضلوا بزيارتنا! نرحب بكم!



مراكز الأسرة في فريدريشهاين:

مركز يولي الأسري

Gürtelstraße 20, 10247 Berlin
هاتف 86 60 91 2 (030)
www.lebensnah.de

مركز فاموكس الأسري

Scharnweberstr. 23, 10247 Berlin
هاتف 60 88 23 21 (030)
famox@oxymoron.de
www.oxymoron.de/de/famox

ملتقى العائلة والحي

RIGATONI

Rigaer Straße 71-73 A, 10247 Berlin
هاتف 14 90 01 42 (030)
www.lebensnah.de

مركز كوير رينبو للأسرة

Seumestraße 26, 10245 Berlin
هاتف 34 77 11 15 3 (030)
www.queeresfamilienzentrum.trialog-berlin.de

مركز منشكيندر الأسري

Fürstenwalder Str. 30, 10243 Berlin
هاتف 50 96 35 99 (030)
www.menschenskinder-berlin.eu
familienzentrum/

مركز داس هاوس الأسري

Weidenweg 62 Hinterhaus, 10247 Berlin
هاتف 49 77 26 4 (030)
www.dashaus-kindheit.de

مركز أينهورن الأسري

FredersdorferStr. 10, 10243 Berlin
هاتف 45 42 50 40 (030)
www.deineinhorn.de

مركز FuN für alle الأسري

Modersohnstr. 46, 10245 Berlin
هاتف 73 05 91 2 (030)
www.fun-friedrichshain.de



ماذا؟	المعلومات	متى؟	أين؟	المستندات المطلوبة
الشؤون المالية				
تقديم طلب للحصول على مساعدة التدبير المنزلي/ الرعاية الأسرية	إذا لم يكن من الممكن الاستمرار في المنزل (على سبيل المثال بسبب مشاكل صحية) ولا يمكن لأي شخص آخر يعيش في الأسرة الاستمرار في المنزل، فمن الممكن التقدم إلى شركة التأمين الصحي للحصول على مساعدة التدبير المنزلي.	عند الحاجة (وفي فترة الحمل أيضاً)	التأمين الصحي	<ul style="list-style-type: none"> بطاقة الأمومة شهادة من الطبيب أو شهادة من القابلة بالحاجة إلى مساعدة منزلية
تقديم طلب للحصول على تغطية تكاليف وسائل منع الحمل	في حالة انخفاض الدخل (مثل الحصول على إعانة البطالة من النوع الثاني، الجزء الثاني عشر من قانون الشؤون الاجتماعية، قانون إعانة طالبي اللجوء، الإعانات بموجب القانون الاتحادي لدعم التعليم، الوظائف بأجور صغيرة)، يمكنكم تقديم طلب لاسترداد تكاليف حبوب منع الحمل أو اللولب أو الواقي الذكري أو «حبوب ما بعد العلاقة الحميمة».	في حالة الرغبة في منع الحمل	مركز الصحة الجنسية وتنظيم الأسرة Urbanstraße 24, 10967 Berlin هاتف 83 83 63 98 02 (030) zentrum@ba-fk.berlin.de	<ul style="list-style-type: none"> المستندات المطلوبة عبر: www.berlin.de/zentrum-urbanstrasse-fk

يتوفر المزيد من المعلومات حول المساعدة المبكرة وهذا الكتيب عبر الإنترنت هنا:



ماذا؟	المعلومات	متى؟	أين؟	المستندات المطلوبة
الشؤون المالية				
تقديم طلب للحصول على سلفة نفقة المعيشة	يمكن للوالد الوحيد التقدم بطلب للحصول على نفقة إعالة للطفل منذ الولادة وحتى عمر 18 عامًا ويعيش معهم إذا لم يتلقوا سلفة نفقة معيشة كافية من الوالد الآخر. يوجد أيضًا استحقاق سلفة نفقة المعيشة في حالة عدم ثبوت الأبوة.	عند الحاجة	مكتب خدمة العائلات Frankfurter Allee 35/37, 10247 Berlin Raum 4103 من الإثنين إلى الجمعة، من الساعة 9:00 إلى الساعة 12:00 من الإثنين إلى الجمعة، من الساعة 13:00 إلى الساعة 15:00 هاتف 9 02 98 14 14 (030) FSB@ba-fk.berlin.de	<ul style="list-style-type: none"> • نموذج الطلب المكتمل • إثبات شخصية • شهادة ميلاد الطفل • الاعتراف بالأبوة • في حالة الطلاق: سلفة نفقة المعيشة أو إثبات الانفصال في وضع المعيشة من المحامي <p>يمكن العثور على نموذج تقديم الطلب على الإنترنت: https://service.berlin.de/dienstleistung/326069</p>
المشورة والدعم بشأن الأبوة والنفقة وحق الرعاية	حق للأُم غير المتزوجة الحصول على المشورة والدعم بشأن تحديد الأبوة وفي مسائل النفقة. يمكن للآباء والأمهات غير المتزوجين طلب المشورة بشأن تقديم إعلان الحضانه معًا.	يمكن ذلك عند الحاجة، وقبل ولادة الطفل أيضًا	مركز رعاية الشباب المساعدة Frankfurter Allee 35/37, 10247 Berlin الثلاثاء، من الساعة 9:00 إلى الساعة 12:00 الخميس، من الساعة 15:00 إلى الساعة 18:00 الاتصال: هاتف 9 02 98 43 83 (030) Jugendamt-beistandschaft-1@ba-fk.berlin.de	<ul style="list-style-type: none"> • إثبات شخصية/جواز السفر • شهادة ميلاد الطفل • إثبات تحديد الأبوة

ماذا؟	المعلومات	متى؟	أين؟	المستندات المطلوبة
الشؤون المالية				
تقديم طلب للحصول على علاوة الأطفال	علاوة الأطفال هي تكملة لإعانة الأطفال. وهي مقدمة للوالدين ذوي الدخل المنخفض الذين يكفي دخلهم لإعالة أنفسهم، ولكن ليس أطفالهم. يُستثنى من ذلك من يحصلون على الإعانات الاجتماعية.	بدايةً من الولادة	الوكالة الاتحادية للعمل Berlin Mitte, Familienkasse Charlottenstraße 87 – 90, 10969 Berlin الإثنين والثلاثاء والجمعة، من الساعة 9:00 إلى الساعة 12:00 الخميس، من الساعة 9:00 إلى الساعة 18:00 هاتف 0800 4 55 55 30	• نموذج الطلب المكتمل
تقديم طلب للحصول على إعانة السكن	يمكن تقديم طلب للحصول على إعانة السكن إذا كان الدخل الخاص بك غير كافي للحصول على سكن ملائم ومناسب للأسرة. تُحسب قيمة إعانة السكن حسب عدد أفراد الأسرة وإجمالي الدخل وقيمة الإيجار الذي يجب أخذه في الاعتبار (لا يتم منحه في حالة الحصول على إعانة البطالة من النوع الثاني والجزء الثاني عشر من قانون الشؤون الاجتماعية والإعانات بموجب القانون الاتحادي لدعم التعليم وإعانات التدريب المهني).	عند الحاجة	مكتب خدمات المواطنين 1: Yorkstraße 4 – 11 10965 Berlin مكتب خدمات المواطنين 3: Frankfurter Allee 35 / 37, 10247 Berlin يُنصح بحجز المواعيد عبر الإنترنت	• نموذج الطلب المكتمل • إثبات الدخل • إثبات الإيجار
تقديم طلب الحصول على إعانة البطالة من النوع الثاني	يمكن تقديم طلب للحصول على إعانة البطالة من النوع الثاني إذا كان دخلكم الخاص لا يؤمن لكم سبل المعيشة. تتوفر المعلومات والطلب على: www.arbeitsagentur.de <البطالة والعثور على عمل> تقديم طلب للحصول على إعانة البطالة من النوع الثاني	عند الحاجة	JobCenter Berlin Friedrichshain-Kreuzberg Rudi-Dutschke-Straße 3, 10969 Berlin العنوان البريدي: 10958 Berlin الإثنين والثلاثاء والخميس والجمعة، من الساعة 8:00 إلى الساعة 12:30 الخميس، من الساعة 12:30 إلى الساعة 18:00 (للموظفين فقط) هاتف (030) 55 55 44 22 22	

ماذا؟	المعلومات	متى؟	أين؟	المستندات المطلوبة
الشؤون المالية				
تقديم طلب للحصول على إعانة الأطفال	يحصل جميع الأطفال منذ الولادة حتى عمر 18 عامًا على الأقل على الحق في الحصول على إعانة الأطفال. تتوفر المعلومات وإصدار الطلب عبر الإنترنت على: www.familienkasse.de	بدايةً من الولادة	لعنوان البريدي: Familienkasse Berlin Brandenburg 14465 Potsdam هاتف 0800 4 55 55 30 Familienkasse-Berlin-Brandenburg F14@arbeitsagentur.de.	<ul style="list-style-type: none"> • نموذج الطلب المكتمل • شهادة الميلاد من دائرة الأحوال المدنية لتقديم طلب الحصول على إعانة الأطفال
تقديم طلب للحصول على إعانة الأبوين	تُدفع إعانة الوالدين للموظفين والعاملين لحسابهم الخاص والعاطلين عن العمل والطلاب والمتدربين المهنيين. تعوّض إعانة الوالدين الدخل المفقود للوالد القائم بالرعاية. وهي تبلغ عادةً 65% من متوسط صافي الدخل لآخر 12 شهرًا قبل ولادة الطفل. لا تقل إعانة الوالدين عن 300 يورو ولا تزيد عن 1800 يورو. تُتيح إعانة الوالدين الإضافية الجمع بين إعانة الوالدين والعمل بدوام جزئي. حاسبة إعانة الوالدين: www.bmfsfj.de < الخدمة > الحاسبة عبر الإنترنت إعانة الوالدين الرقمية: www.elterngeld-digital.de/ams/Elterngeld	خلال أول 3 أشهر بعد الولادة (تُدفع إعانة الوالدين بأثر رجعي لمدة 3 أشهر فقط)	مركز رعاية الشباب مكتب خدمة العائلات Frankfurter Allee 35/37, 10247 Berlin Raum 4103 من الإثنين إلى الجمعة، من الساعة 9:00 إلى الساعة 12:00 من الإثنين إلى الجمعة، من الساعة 13:00 إلى الساعة 15:00 هاتف 14 14 98 02 98 (030) FSB@ba-fk.berlin.de المشورة الهاتفية خلال مواعيد الدوام المذكورة أعلاه. يُرجى تحديد موعد زيارتكم مسبقًا.	<ul style="list-style-type: none"> • نموذج الطلب المكتمل • شهادة ميلاد الطفل من دائرة الأحوال المدنية لتقديم طلب الحصول على إعانة الوالدين • إثبات شخصية / جواز سفر الوالدين • إثبات للدخل وإعانة الأمومة • إثبات إجازة الأمومة <p>www.berlin.de < الخدمة > الخدمات < إعانة الوالدين ></p>

ماذا؟	المعلومات	متى؟	أين؟	المستندات المطلوبة
الهيئات الحكومية				
البحث عن مكان في دار الرعاية النهارية/الحضانة	يوجد عدد كبير من مراكز الرعاية النهارية والحضانات في فريدريشهاين كرويتسبورغ لرعاية الأطفال بعد انتهاء إجازة الوالدين.	مبكرًا قدر الإمكان	الكتيب: دليل الأسرة www.kita-navigator.berlin.de	
تقديم طلب للحصول على قسيمة دور الرعاية النهارية	قبل أن تتمكن من بدء رعاية طفلك في دار الرعاية النهارية، عليك تقديم طلب للحصول على قسيمة دور الرعاية النهارية. باستخدام قسيمة دور الرعاية النهارية، يمكنك الذهاب إلى مركز رعاية نهارية من اختيارك وإبرام عقد مع المزود. تسري قسيمة دور الرعاية النهارية داخل برلين فقط.	على أقرب تقدير 9 أشهر، على أقصى تقدير شهرين قبل الموعد المطلوب بدء الرعاية به	مركز رعاية الشباب مكتب خدمة العائلات Frankfurter Allee 35 / 37, 10247 Berlin Raum 4103 من الإثنين إلى الجمعة، من الساعة 9:00 إلى الساعة 12:00 من الإثنين إلى الجمعة، من الساعة 13:00 إلى الساعة 15:00 هاتف 9 02 98 14 14 (030) FSB@ba-fk.berlin.de المشورة الهاتفية خلال مواعيد الدوام المذكورة أعلاه. يُرجى تحديد موعد زيارتكم مسبقًا.	• نموذج الطلب المكتمل والمستندات تقديم طلب الحصول على قسيمة دور الرعاية النهارية على: www.berlin.de < البحث: قسيمة دور الرعاية النهارية عبر الإنترنت

ماذا؟	المعلومات	متى؟	أين؟	المستندات المطلوبة
الهيئات الحكومية				
التسجيل لدى دائرة الأحوال المدنية	<p>يتم تسجيل تواريخ ميلاد الطفل في المستشفى وإرسالها إلى مكتب التسجيل (في المقاطعة التي ولد فيها الطفل). إذا قمت بتسليم المستندات ذات الصلة إلى المستشفى ووقعت على اختيار اسم طفلك هناك، ستحصل على شهادات الميلاد المجانية (شهادة لكل من إعانة الوالدين، وإعانة الطفل، وشركة التأمين الصحي) عن طريق البريد. يمكن أيضاً طلب شهادات الميلاد الإضافية مقابل رسوم (12 يورو أو 6 يورو لكل نسخة إضافية) من دائرة الأحوال المدنية.</p> <p>يمكنك معرفة التفاصيل عند التسجيل من منشورات المستشفى.</p>	<p>بداية من أسبوع بعد الولادة، حتى موعد أقصاه 4 أسابيع بعد الولادة</p> <p>خلال أسبوع بعد الولادة</p>	<p>دائرة الأحوال المدنية في منطقة فريدريشهاين كروزبرغ Schlesische Straße 27 A, 10997 Berlin</p> <p>مواعيد الدوام بعد تحديد موعد: الإثنين والثلاثاء، من الساعة 8:30 إلى الساعة 12:30 الخميس، من الساعة 13:00 إلى الساعة 18:00 geburt@ba-fk.berlin.de</p> <p>إمكانية الوصول عبر الهاتف: من الإثنين إلى الجمعة من الساعة 9 إلى الساعة 12 على هاتف 45 83 83 - 9 02 98 (030)</p>	<ul style="list-style-type: none"> • إثبات شخصية (أو جواز السفر وتأكد محل الإقامة) • شهادة ميلاد والدة الطفل (شهادات ميلاد الوالدين في حالة المتزوجين) • عقد الزواج • الاعتراف بالأبوة/ إقرار حق الرعاية في حالة الوالدين غير المتزوجين (إذا كان متوفرًا بالفعل) • وفقاً لحالتك الاجتماعية الحالية، قد تكون هناك حاجة إلى مستندات إضافية. يمكنك الحصول على معلومات أكثر تفصيلاً من دائرة الأحوال المدنية. • إشعار الولادة (في حالة الولادات المنزلية والولادات مستشفيات الولادة)
تسجيل الطفل لدى دائرة المواطنين	<p>يتم التسجيل لدى مكتب خدمات المواطنين تلقائيًا من خلال دائرة الأحوال المدنية</p>			

ماذا؟	المعلومات	متى؟	أين؟	المستندات المطلوبة
الاستفادة من عروض المساعدة المبكرة	مراكز التربية والمشورة الأسرية يتلقى الوالدين هنا دعمًا مبكرًا ونصائح احترافية حول الأسئلة وحول استقرار الأبوة والشراكة، عند الشعور بالارتباك والشك، في مرحلة ما بعد الحمل والولادة، وفي حالة حدوث الخلافات الأسرية، وفي حالة الانفصال.	يمكن التسجيل مبكرًا. الموعد حسب الاتفاق.	مراكز التربية والمشورة الأسرية (EFB) المقرّ 114 Mehringdamm هاتف 15 24 - 98 02 9 (030) المقرّ 23b Adalbertstraße هاتف 00 16 - 98 02 9 (030) المقرّ 35/37 Frankfurter Allee هاتف 22 45 - 98 02 9 (030) efb@ba-fk.berlin.de Fröbel Familienberatung CLARA Fürstenwalder Straße 25 هاتف 44 56 41 - 50 56 4 (030) ffb-clara@froebel-gruppe.de	
	الاستشارة الهاتفية في حالة وجود مخاوف وشكوك: هاتف الوالدين مجهول الهوية ومجاني من الهواتف المحمولة والخطوط الأرضية	من الإثنين إلى الجمعة من الساعة 9 إلى الساعة 11 الثلاثاء والخميس من الساعة 17 إلى الساعة 19	نومر جيغن كومر (Nummer gegen Kummer): 0800 - 1 11 05 50	
	المساعدة والمشورة للسيدات الحوامل وآباء وأمهات الأطفال حتى سن 3 أعوام	في أي وقت عبر الإنترنت	www.elternsein.info	

ماذا؟	المعلومات	متى؟	أين؟	المستندات المطلوبة
الصحة				
الاستفادة من عروض المساعدة المبكرة	فعاليات الاستقبال تدعو مراكز الأسرة في مقاطعتنا العائلات إلى فعاليات الاستقبال بعد ولادة الطفل. مركز الأسرة هو ملتقى لجميع العائلات.	بعد الولادة يمكنكم الحصول على الدعوة من خلال خدمة صحة الأطفال والشباب تتوفر المواعيد على: www.berlin.de/willkommensveranstaltungen-fk	مراكز الأسرة في المقاطعة تتوفر العناوين على: www.berlin.de/angebote-fuer-familien-fk وفي صفحة 20/21	
	عيادة الأطفال الباكين يتلقى هنا الأطفال كثيري البكاء والديهم المساعدة بسهولة	عند الحاجة بعد تحديد موعد	عيادة الأطفال الباكين آنيا هابلي: هاتف 82 99 61 62 (030) ألكساندرا توكسهورن آيشلر: هاتف 08 92 02 42 - 0151 كلوديا تايل: هاتف 49 32 73 39 - 0157	
	في حالة غياب مساعدة العائلة والأصدقاء بعد ولادة الطفل، يمكن لمشاريع المتطوعين wellcome و Känguru تقديم المساعدة. wellcome - مساعدة عملية بعد الولادة Känguru - تقديم المساعدة والمرافقة	في العام الأول من حياة الطفل	wellcome - فريق فريدريشهاين: Dagmar Mai, Stützrad gGmbH هاتف 34 17 88 23 (030) wellcome - فريق كرويتسبورغ: Nadine Reinhardt, Jugendwohnen im Kiez gGmbH هاتف 42 23 53 32 (030) berlin.kreuzberg@wellcome-online.de Känguru Constanze Meyne, Diakonisches Werk هاتف 48 84 44 36 (030) kaenguru@koepjohann.de	

ماذا؟	المعلومات	متى؟	أين؟	المستندات المطلوبة
مالصحة				
الاستفادة من عروض الخدمة الصحية للأطفال والشباب	تقدم الأخصائيات الاجتماعيات لخدمة صحة الأطفال والشباب لجميع الأمهات والآباء زيارة منزلية بعد ولادة الطفل. في أثناء الزيارة المنزلية، تعرف العائلات جميع المعلومات المهمة لفترة ما بعد الولادة: يمكن أيضاً الإجابة عن الأسئلة المتعلقة بالولادة، خاصةً نمو الطفل في العام الأول من عمره. وسيتم إبلاغ العائلة بالإجراءات الإدارية اللازمة والأمان الممتعة للقاء العائلات في المنطقة.	الزيارة المنزلية الأولى: حوالي 4 إلى 6 أسابيع بعد الولادة	خدمة صحة الأطفال والشباب مقر كرويتسبورغ: Urbanstraße 24, Hofgebäude, 10967 Berlin هاتف 0160 - 6 07 94 49 موعد الحوار حسب الاتفاق مقر فريدريشهاين: Frankfurter Allee 35/37, 10247 Berlin هاتف 06 28 05 - 02 98 28 (030) kjgd@ba-fk.berlin.de www.berlin.de/gesundheitsamt-fk	
	تقدم ممرضة الأطفال المشورة بشأن شؤون الرضاعة الطبيعية والتغذية والعناية بالطفل.	بعد الولادة	السيدة غونتر هاتف 43 43 98 02 98 (030) ulrike.guenther@ba-fk.berlin.de	
الاستفادة من عروض المساعدة المبكرة	يمكن أن تساعدكم المساعدة المبكرة في فريدريشهاين كروزبرغ على التعامل بشكل جيد مع وضع حياتكم الجديد. المزيد من المعلومات على: www.berlin.de/fruehe-hilfen-fk معلومات حول قابلات العائلات: انظر صفحة 5 معلومات حول طلب إعانة الوالدين: انظر صفحة 5	بعد الولادة	تنسيق المساعدة المبكرة كريستينا بالتر هاتف: 58 44 98 02 98 (030) kristine.balzer@ba-fk.berlin.de جيوفاانا أسيفيس فيفانكو هاتف 33 33 07 10 6 0160 Giovanna.AcevesVivanco@ba-fk.berlin.de	

عندما يولد طفلكم، سترغبون أولاً في منح كل جهودكم للفرد الجديد في عائلتكم. ومع ذلك، لا تزال هناك أمور يجب القيام بها بعد الولادة. هناك مجموعة متنوعة من العروض في مقاطعتنا، والتي قد تثير اهتمامكم.

سيكون من دواعي سرور الأخصائيين الاجتماعيين في خدمة صحة الأطفال والشباب إبلاغكم بهذا.

ماذا؟	المعلومات	متى؟	أين؟	المستندات المطلوبة
الصحة				
إجراء الفحوصات الطبية العامة	يتم تحديد مواعيد الفحوصات الطبية العامة في عيادة طب الأطفال لدينا. يجب على العائلات التي ليس لديها تغطية كافية للتأمين الصحي الاتصال بالخدمة الصحية للأطفال والشباب.	بدايةً من الولادة	عيادة طب الأطفال www.kvberlin.de < البحث عن طبيب > طب الأطفال والشباب خدمة صحة الأطفال والشباب Urbanstraße 24, 10967 Berlin هاتف 42 98 73 02 9 (030) الخميس، من الساعة 15:00 إلى الساعة 18:00 وحسب الاتفاق kjgd@ba-fk.berlin.de	<ul style="list-style-type: none"> الدفت الأصر للفحوصات الطبية العامة ودفتر التطعيمات
الحصول على التأمين الصحي للطفل (التأمين العائلي)	وفقاً للمعلومات المأخوذة عبر الهاتف، يرسل التأمين الصحي نموذجاً. يصبح لدى الطفل بطاقة تأمين خاصة به بعد حوالي أسبوعين من التسجيل. ويمكن الحصول على علاج طبي قبل ذلك أيضاً. لا توجد تكاليف إضافية للتأمين الصحي للطفل في نظام التأمين الصحي القانوني.	بعد الولادة	التأمين الصحي	<ul style="list-style-type: none"> شهادة ميلاد الطفل استمارة التأمين الصحي المكتملة البطاقة الصحية

ماذا؟	المعلومات	متى؟	أين؟	المستندات المطلوبة
الشؤون المالية				
التقديم لطلب خدمات مركز التوظيف: متطلبات إضافية للسيدات الحوامل/ ملابس الحمل/ تقديم طلب للحصول على بدل الأدوات الأولية	يتمتع المستفيدون من إعانة البطالة من النوع الثاني بفرصة التقدم للحصول على المزايا التالية لمرة واحدة: • إعانة الحصول على ملابس الحمل • إعانة الحصول على تجهيزات الطفل بالإضافة إلى ذلك، يمكن للسيدات الحوامل التقديم للحصول على حاجة إضافية بنسبة 17% من المخصصات القياسية. في حالة حدوث ضائقات مالية، يُتاح ذلك أيضًا لذوي الأجور المنخفضة والطلاب والمتدربين المهنيين.	اعتبارًا من الأسبوع رقم 13 من فترة الحمل، يكون ذلك ممكنًا	Jobcenter Friedrichshain Kreuzberg Rudi-Dutschke-Straße 3 10969 Berlin الإثنين والثلاثاء والخميس والجمعة، من الساعة 8:00 إلى الساعة 12:30 الخميس، من الساعة 12:30 إلى الساعة 18:00 (للموظفين فقط) الإثنين والثلاثاء، من الساعة 12:30 إلى الساعة 16:00 (المشورة بعد حجز موعد) أو مصلحة الشؤون الاجتماعية أو المكتب الإقليمي لشؤون اللاجئين	• طلب كتابي غير رسمي للحصول على مزايا مركز العمل الجارية • بطاقة الأمومة • للمتقدمين لأول مرة، يلزم إكمال طلب إعانة البطالة من النوع الثاني + الطلب غير الرسمي
المبلغ المدفوع للمؤسسة لتقديم طلب «مساعدة العائلة - سيدات حوامل محتاجات»	تقدم مؤسسة «مساعدة العائلة - سيدات حوامل محتاجات» للسيدات الحوامل اللاتي يعانين من ضائقة مالية الأموال وغيرها، من أجل الحمل والرضاعة الطبيعية والمعدات الأولية للطفل. يمكن أيضًا طلب هذه المساعدة بالإضافة إلى المساعدة لمرة واحدة من مركز العمل أو مكتب الرعاية الاجتماعية أو مكتب الدولة لشؤون اللاجئين (LAF). من المهم أن يتم تقديم الطلب إلى مركز مشورة حمل واحد فقط وليس لعدة مراكز.	اعتبارًا من الأسبوع رقم 13 من فترة الحمل (فترة المعالجة من 8 إلى 10 أسابيع)	جميع مراكز مشورة الحمل (انظر صفحة 4) المزيد من المعلومات على: www.stiftunghilfe.de < المراكز الاستشارية < السيدات الحوامل	• إثبات الهوية/ جواز السفر وتأكد التسجيل • بطاقة الأمومة • كشف الحساب المصرفي • عقد إيجار • إثباتات الدخل • إفادة من مركز التوظيف / مصلحة الشؤون الاجتماعية / مكتب الدولة لشؤون اللاجئين من خلال تقديم المنح لمرة واحدة

ماذا؟	المعلومات	متى؟	أين؟	المستندات المطلوبة
الهيئات الحكومية				
توثيق الاعتراف بالأبوة	الاعتراف بالأبوة ضروري للوالدين غير المتزوجين. يجب على أم الطفل الموافقة على الاعتراف بالأبوة. يجب تحديد المواعيد في مكتب رعاية الشباب للتوثيق. يمكن إجراء توثيق الاعتراف بالأبوة (مقابل تكلفة) في دائرة الأحوال المدنية.	نصح بإجراء ذلك قبل الولادة، ولكن يمكن القيام به بعد الولادة أيضًا	مكتب خدمات العائلات في مركز رعاية الشباب Frankfurter Allee 35/37, 10247 Berlin, Raum 4103 من الإثنين إلى الجمعة، من الساعة 9:00 إلى الساعة 12:00 من الإثنين إلى الجمعة، من الساعة 13:00 إلى الساعة 15:00 هاتف 14 14 98 02 9 (030) FSB@ba-fk.berlin.de المشورة الهاتفية خلال مواعيد الدوام المذكورة أعلاه. يُرجى تحديد موعد لزيارتكم.	<ul style="list-style-type: none"> • إثبات هوية / جوازات سفر الوالدين • شهادة ميلاد الأب • بطاقة الأمومة / شهادة طبيب النساء أو القابلة • في حالة بعد الولادة: شهادة ميلاد الطفل
تقديم التصريح بحق الرعاية (في حالة الشريك غير المتزوجين)	ممكن للوالدين غير المتزوجين إصدار تصريح عام بحق الرعاية إذا كانا يرغبان في الحصول على حضانة مشتركة لطفلهما. يجب الاعتراف بأبوة الطفل مسبقًا. يمكن والتصريح بحق الرعاية معًا. يجب تحديد المواعيد في مكتب رعاية الشباب للتوثيق.	نصح بإجراء ذلك قبل الولادة، ولكن يمكن إجراؤه بعد الولادة أيضًا	مكتب خدمات العائلات في مركز رعاية الشباب Frankfurter Allee 35/37, 10247 Berlin, Raum 4103 من الإثنين إلى الجمعة، من الساعة 9:00 إلى الساعة 12:00 من الإثنين إلى الجمعة، من الساعة 13:00 إلى الساعة 15:00 هاتف 14 14 98 02 9 (030) FSB@ba-fk.berlin.de المشورة الهاتفية خلال مواعيد الدوام المذكورة أعلاه. يُرجى تحديد موعد لزيارتكم مسبقًا.	<ul style="list-style-type: none"> • إثبات هوية/جوازات سفر الوالدين • الاعتراف بالأبوة • بطاقة الأمومة • في حالة بعد الولادة: شهادة ميلاد الطفل
الشؤون المالية				
تقديم طلب للحصول على إعانة الأمومة	تتلقى السيدات العاملات اللاتي يشملهن التأمين الصحي القانوني إعانة الأمومة من شركة التأمين الصحي 6 أسابيع قبل الولادة إلى 8 أسابيع بعدها.	7 أسابيع قبل الولادة	التأمين الصحي	<ul style="list-style-type: none"> • طلب التأمين الصحي • شهادة طبيب النساء أو القابلة

ماذا؟	المعلومات	متى؟	أين؟	المستندات المطلوبة
مالمصحة				
البحث عن عيادات طب الأطفال لإجراء فحص طبي عام	يُجرى الفحص الأول والفحص الثاني على الأغلب في مرفق الولادة. وتقدم معظم عيادات طب الأطفال خدمة الزيارات المنزلية. تُجرى الفحوصات الطبية العامة التالية (الفحص 3 إلى الفحص 9) في عيادة طب الأطفال.	خلال فترة الحمل	<p>www.kvberlin.de</p> <p>< البحث عن طبيب > طب الأطفال والشباب</p> <p>الكتيب: دليل الأسرة</p>	
العمل				
إخطار صاحب العمل بالحمل	بمجرد الإعلان عن الحمل، يجب على صاحب العمل الامتثال لأحكام قانون حماية الأمومة.	في وقت مبكر / منذ بداية فترة الحمل	صاحب العمل	<ul style="list-style-type: none"> شهادة طبيب النساء أو القابلة
تقديم طلب للحصول على إجازة الأبوين	<p>www.familien-wegweiser.de</p> <p>مواضيع الأسرة من الألف إلى الياء</p>	7 أسابيع قبل بدء إجازة الأبوين	صاحب العمل	<ul style="list-style-type: none"> طلب كتابي غير رسمي

ماذا؟	المعلومات	متى؟	أين؟	المستندات المطلوبة
مالصحة				
عند الحاجة: المشورة في مراكز المشورة الأسرية (EFB)	يمكن للمشورة الأسرية دعم الآباء والأمهات المستقبليين في الاستعداد للأبوة المشتركة، بما في ذلك استقرار العلاقة بين الزوجين. في حالة الانفصال، قد تساعد المشورة على إيجاد طرق مفيدة للأبوة المشتركة أو لدعم الآباء والأمهات الوحيدين في مرحلة مبكرة.	خلال فترة الحمل يمكن التسجيل مبكراً. الموعد حسب الاتفاق.	مراكز التربية والمشورة الأسرية (EFB) المقرّ 114 Mehringdamm هاتف 15 24 - 9 02 98 (030) المقرّ 23b Adalbertstraße هاتف 00 16 - 9 02 98 (030) المقرّ 35/37 Frankfurter Allee هاتف 22 45 - 9 02 98 (030) هاتف efb@ba-fk.berlin.de Fröbel Familienberatung CLARA Fürstenwalder Straße 25 هاتف 44 56 41 - 50 (030) ffb-clara@froebel-gruppe.de	
البحث عن مرفق الولادة/ التسجيل للولادة	تقدم عيادات الولادة أُمسيات معلومات منتظمة للأمهات الحوامل. للولادة في المنزل أو الولادة مع مرافق في العيادة، يجب العثور على قابلة في وقت مبكر، والتي ستكون مرافقة في الولادة. للولادة في مستشفى الولادة، يلزم التسجيل في وقت مبكر.	خلال فترة الحمل	مرفق الولادة Vivantes Klinikum Am Urban Dieffenbachstraße 1, 10967 Berlin هاتف 30 56 30 - 1 30 22 (030) Vivantes Klinikum im Friedrichshain Landsberger Allee 49, 10249 Berlin هاتف 31 14 31 - 1 30 23 (030)	<ul style="list-style-type: none"> • بطاقة الأمومة • البطاقة الصحية

ماذا؟	المعلومات	متى؟	أين؟	المستندات المطلوبة
مالصحة				
البحث عن قابلة	يحق لكل سيدة الحصول على دعم قابلة في فترة الحمل وفي الأسابيع القليلة الأولى بعد الولادة. يمكن للقابلة أيضًا إجراء فحوصات الموجات فوق الصوتية وجميع الفحوصات في فترة الحمل. ويمكنها أيضًا إصدار بطاقة الأمومة. بعد الولادة، تقدم لك الدعم والمشورة حول الأمور الصحية والنمو والتغذية. ويتحمل التأمين الصحي التكاليف.	منذ بداية فترة الحمل	www.berliner-hebammen-vermittlung.de www.hebammensuche.de www.kidsgo.de www.zentraler-hebammenruf-berlin.de الرقم المركزي للقبالات: هاتف 71 27 14 2 (030)	• البطاقة الصحية
عند الحاجة: قابلة الأسرة	تقدم قابلة الأسرة المشورة وترافق السيدات والأسر في فترة الحمل والولادة وخلال العام الأول من عمر الطفل في حالة وجود مشاكل صحية وفي المواقف الحياتية العصيبة.	منذ بداية فترة الحمل	السيدة أسيفيس فيفانكو هاتف 33 10 07 6 - 0160 giovanna.AcevesVivanco@ba-fk.berlin.de السيدة ماسكوف هاتف 69 98 41 77 - 0157 maskow@stuetzrad.net	
عند الحاجة: طلب إعانة الوالدين	ترفق خدمة طلب إعانة الوالدين الأمهات الحوامل والآباء في مرحلة تكوين أسرة. وتقدم الموظفين المشورة الاجتماعية والدعم عند التعامل مع السلطات بهدف تهيئة ظروف مناسبة للأسرة والطفل.	بدايةً من منتصف فترة الحمل	السيدة جولد هامر هاتف 12 91 05 68 (030) أو 54 46 64 8 - 0163 elternhilfe@navitas-ggmbh.de	

يمكنكم فعل بعض الأشياء من أجل طفلكم قبل الولادة. حاولوا القيام بأكثر قدر ممكن من العمل في أقرب وقت ممكن، بحيث يكون يُتاح لكم المزيد من الوقت لأنفسكم ولعائلاتكم بعد ولادة طفلكم.

مشورة شؤون الحمل

إذا كانت لديكم أسئلة عن الحمل أو تنظيم الأسرة أو الشراكة، يمكنكم الحصول على المعلومات والنصائح من مركز مشورة شؤون الحمل. يمكنكم العثور على شركاء الحوار في المرافق التالية:

Urbanstraße 24, 10967 Berlin, هاتف 63 83 98 02 9 (030)
 Mehringdamm 126, 10965 Berlin, هاتف 90 33 63 66 (030)
 Petersburger Platz 3, 10249 Berlin, هاتف 83 63 49 4 (030)

مركز الصحة الجنسية وتنظيم الأسرة
 مركز كاريتاس متعدد الثقافات لمشورات الأسرة
 Albatros-Lebensnetz gGmbH ومشورة الحمل والأسرة

ماذا؟	المعلومات	متى؟	أين؟	المستندات المطلوبة
مالصحة				
البحث عن طبيب أمراض نساء	في فترة الحمل، يتم تحديد مواعيد الفحوصات الطبية العامة على فترات منتظمة. إنها جزء من مجموعة الخدمات التي تقدمها شركات التأمين الصحي ولا يتعين دفع ثمنها بشكل منفصل. يمكن إجراء الفحوصات الطبية العامة في عيادة أمراض النساء أو بواسطة قابلة. ويتم إصدار بطاقة الأمومة في غضون ذلك	منذ بداية فترة الحمل	www.kvberlin.de < البحث عن طبيب > طب النساء والتوليد www.wegweiser-aktuell.de	• البطاقة الصحية

قائمة المراجعة لما بعد الولادة

ماذا؟	متى؟	أين؟
الصحة		
إجراء الفحوصات الطبية العامة	بدايةً من الولادة	عيادة طب الأطفال
الحصول على التأمين الصحي للطفل	بعد الولادة مباشرةً	التأمين الصحي
الاستفادة من أول زيارة منزلية/ المشورة التي تقدمها خدمة صحة الأطفال والشباب	بعد الولادة	خدمة صحة الأطفال والشباب
الاستفادة من عروض المساعدة المبكرة	بعد الولادة	مراكز الأسرة
الهيئات الحكومية		
التسجيل لدى دائرة الأحوال المدنية	خلال أسبوع بعد الولادة	دائرة الأحوال المدنية
تسجيل الطفل لدى دائرة المواطنين	يتم تلقائيًا من خلال دائرة الأحوال المدنية	
البحث عن مكان في دار الرعاية النهارية	مبكرًا قدر الإمكان	الإنترنت/مكتب رعاية الشباب
تقديم طلب للحصول على قسيمة دور الرعاية النهارية	من 9 أشهر إلى شهرين قبل بداية الرعاية	مركز رعاية الشباب
الشؤون المالية		
تقديم طلب للحصول على إعانة الأطفال	بعد الولادة	صندوق العائلة
تقديم طلب للحصول على علاوة الأطفال	عند الحاجة بدايةً من الولادة	صندوق العائلة
تقديم طلب للحصول على إعانة الأبوين	خلال أول 3 أشهر بعد الولادة	مركز رعاية الشباب
تقديم طلب للحصول على إعانة السكن	عند الحاجة	مكتب خدمات المواطنين
تقديم طلب الحصول على إعانة البطالة من النوع الثاني	عند الحاجة	مركز التوظيف
تقديم طلب للحصول على سلفة نفقة المعيشة الثاني	عند الحاجة	مركز رعاية الشباب
تقديم طلب للحصول على مساعدة التدبير المنزلي	عند الحاجة (في فترة الحمل أيضًا)	التأمين الصحي

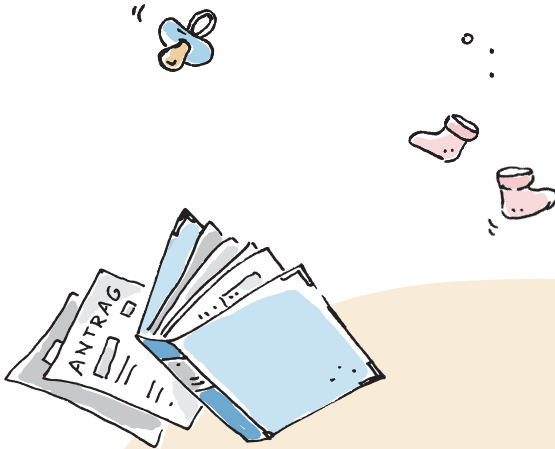
ماذا؟	متى؟	أين؟
الصحة		
البحث عن طبيب أمراض نساء	منذ بداية فترة الحمل	الإنترنت
الرعاية المجانية من طبيب النساء خلال فترة الحمل (مع إصدار بطاقة الأمومة) والمشورة الاجتماعية للسيدات دون تأمين صحي	منذ بداية فترة الحمل	مركز الصحة الجنسية وتنظيم الأسرة
البحث عن قابلة	منذ بداية فترة الحمل	الإنترنت / توفير القابلات في برلين
البحث عن مرافق الولادة/التسجيل للولادة	شهرين إلى 3 أشهر قبل الولادة	عيادات الولادة، مستشفيات الولادة
البحث عن عيادات طب الأطفال لإجراء فحص طبي عام	خلال فترة الحمل	الإنترنت
العمل		
إخطار صاحب العمل بالحمل	لا توجد مهلة زمنية	صاحب العمل
تقديم طلب للحصول على إجازة الأبوين	في موعد أقصاه 7 أسابيع قبل بدء إجازة الأبوين	صاحب العمل
الهيئات الحكومية		
توثيق الاعتراف بالأبوة	قبل الولادة أو بعدها	مكتب رعاية الشباب أو مصلحة الأحوال المدنية
إقرار الحضانة المشتركة لغير المتزوجين	قبل الولادة أو بعدها	مركز رعاية الشباب
الشؤون المالية		
تقديم طلب للحصول على إعانة الأمومة	تقديم شهادات الحمل في موعد أقصاه 7 أسابيع قبل الولادة	التأمين الصحي وصاحب العمل
خدمات مركز التوظيف أو مصلحة الشؤون الاجتماعية متطلبات إضافية للسيدات الحوامل/ملابس الحمل / تقديم طلب للحصول على بدل الأدوات الأولية	المتطلبات الإضافية وملابس الحمل: اعتباراً من الأسبوع رقم 13 من فترة الحمل تجهيزات الطفل: من شهرين إلى 3 أشهر قبل موعد الولادة المحتسب	مركز التوظيف أو مصلحة الشؤون الاجتماعية
لمبلغ المدفوع للمؤسسة تقديم طلب "مساعدة العائلة - سيدات حوامل محتاجات"	في الشهور الأولى من الحمل قدر الإمكان	مركز مشورة شؤون الحمل

ما الأمور المهمة في فترة ما قبل الولادة؟

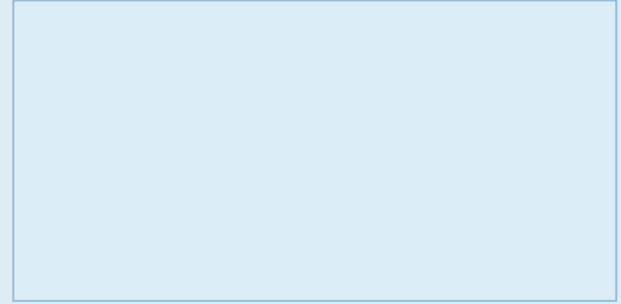
معلومات للآباء والأمهات (المستقبلين) في فريدريشهاين كروزبرغ

هل أنتِ حامل؟ هل ستصبح أبًا؟ هل لديكم طفل حديث الولادة؟

إن ولادة طفلكم (الوشيكَة) تُدخل على حياتكم اليومية العديد من التغييرات المثيرة. نظرًا إلى وجود الكثير من الاستعدادات اللازمة في الفترة السابقة للولادة، فإننا نرغب في مساعدتكم من خلال هذا الكُتَيْب حتى لا تخرجوا عن مساركم. لقد جمعنا لكم ما تحتاجون إلى مراعاته في فترة الحمل وبعد ولادة طفلكم، إلى جانب الأشياء التي تحتاجون إلى القيام بها. وستجدون أيضًا أنواع المساعدة المالية والعينية التي يمكنكم التقديم للحصول عليها. ومتى وأين يمكنكم ذلك، إلى جانب المستندات التي تحتاجون إليها للقيام بذلك.



هذا الدليل مُقدّم بواسطة:



هيئة التحرير

الناشر:

إدارة منطقة فريدريشهاين كروزبرغ

Frankfurter Allee 35 / 37, 10247 Berlin

التصميم والرسومات: أنجيلات بوخولتس، www.buchholz-grafikatelier.de

لتنزيل الدليل: www.berlin.de/fruehe-hilfen-fk

طلبات الدليل: kristine.balzer@ba-fk.berlin.de • هاتف: 44 58 - 9 02 98 (030)

إصدار: 1 يناير 2022

إن هذا الدليل حول "ما الأمور المهمة في فترة ما قبل الولادة؟" لا يهدف لأن يكون مكتملاً، أو محدثاً أو يحتوي على معلومات مُثبتة. يمكنك تغيير مواعيد الدوام المذكورة والخدمات القانونية والحكومية وأساس استحقاقها.



الدليل:

ما الأمور المهمة في فترة ما قبل الولادة؟

معلومات للآباء والأمهات (المستقبلين)
في فريدريشهاين كروزبرغ

