

# Kitaplanung



## Zusammenfassung

- › **246** Kindertagesstätten mit ca. **11.317** Plätzen
- › **628** Plätze in Kindertagespflege
- › insgesamt **11.945 Plätze** (ca. 400 Plätze dieses Jahr)

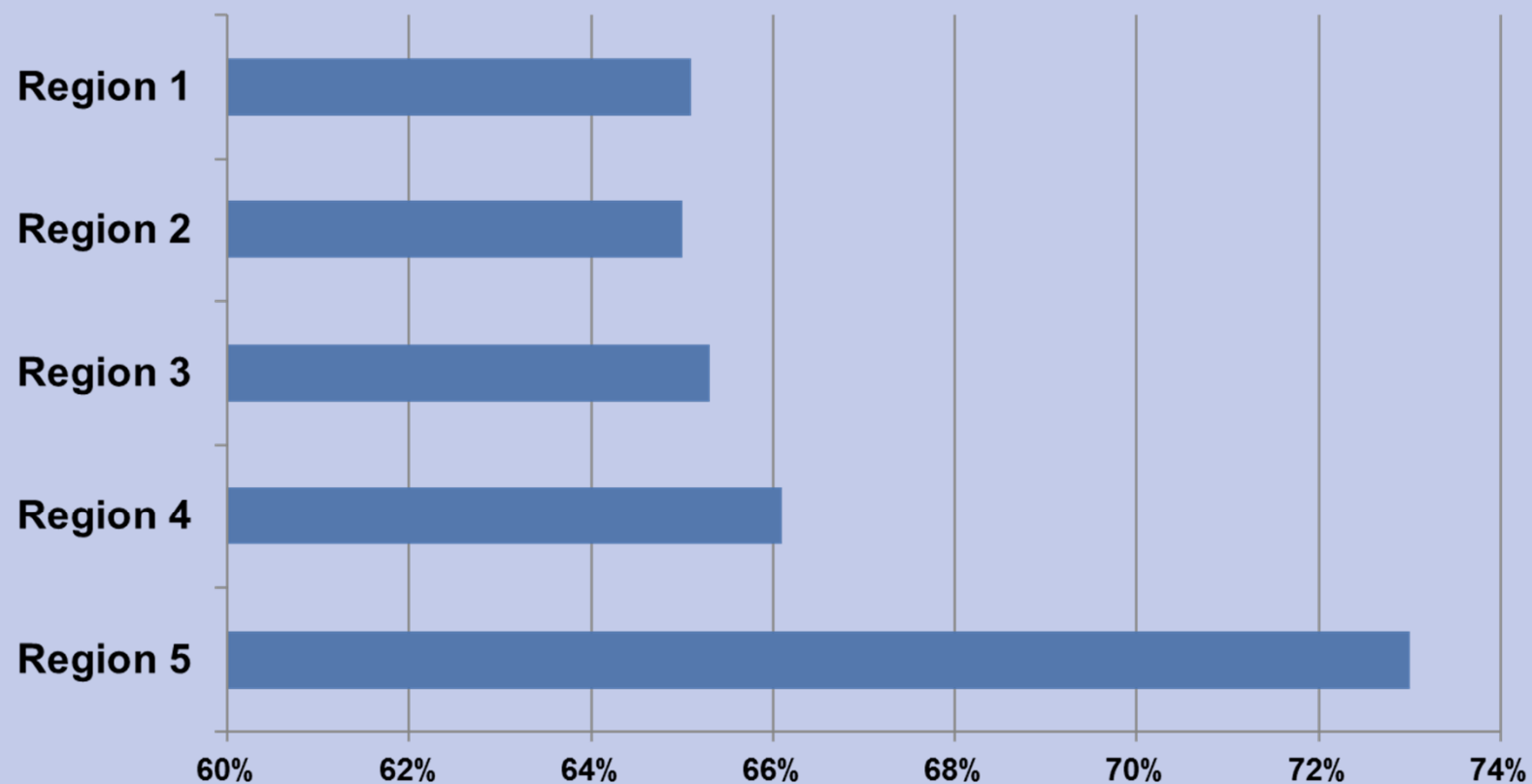
Es gibt bereits **Versorgungslücken**:

Charlottenburg-Nord, Kantstraße, Kurfürstendamm, Halensee,  
Barstraße, Düsseldorfer Str.

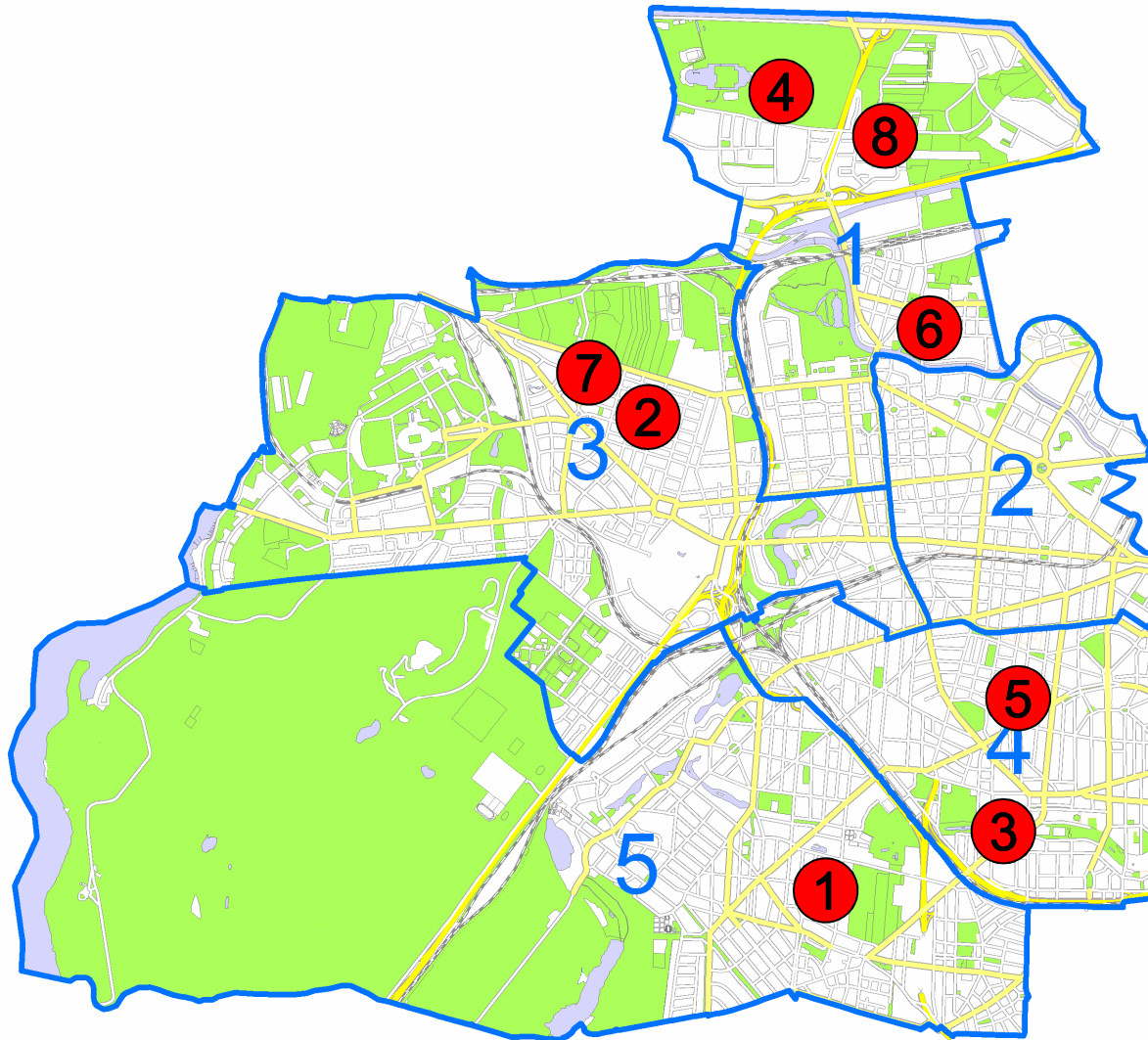
Aufgrund der Bevölkerungsprognose und der steigenden  
Betreuungsquote müssen weiterhin Plätze geschaffen werden:

- › Frühjahr/ Sommer 2018: 1.200 Plätze
- › Frühjahr/ Sommer 2019: weitere 400 Plätze
- › Frühjahr/ Sommer 2020: weitere 200 Plätze

## Regionale Betreuungsquoten (U6 – 31.12.2016)

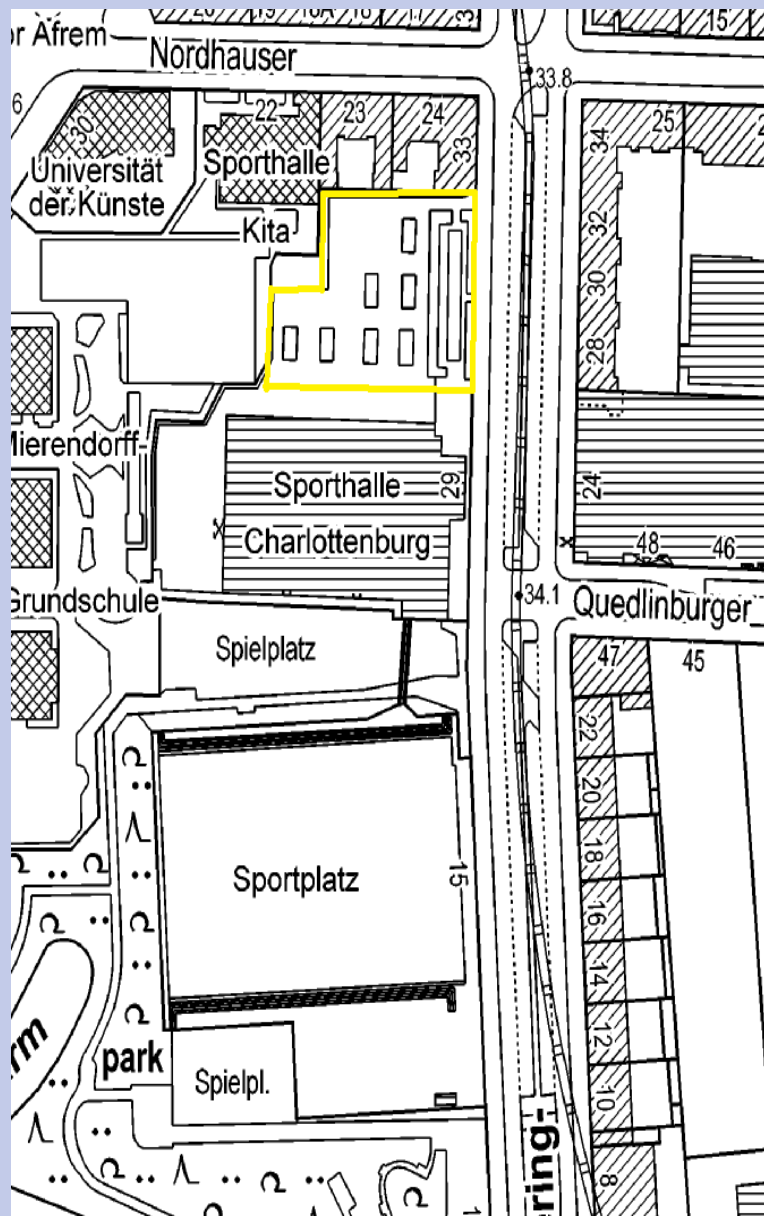


# Kita-Standorte in aktueller Planung



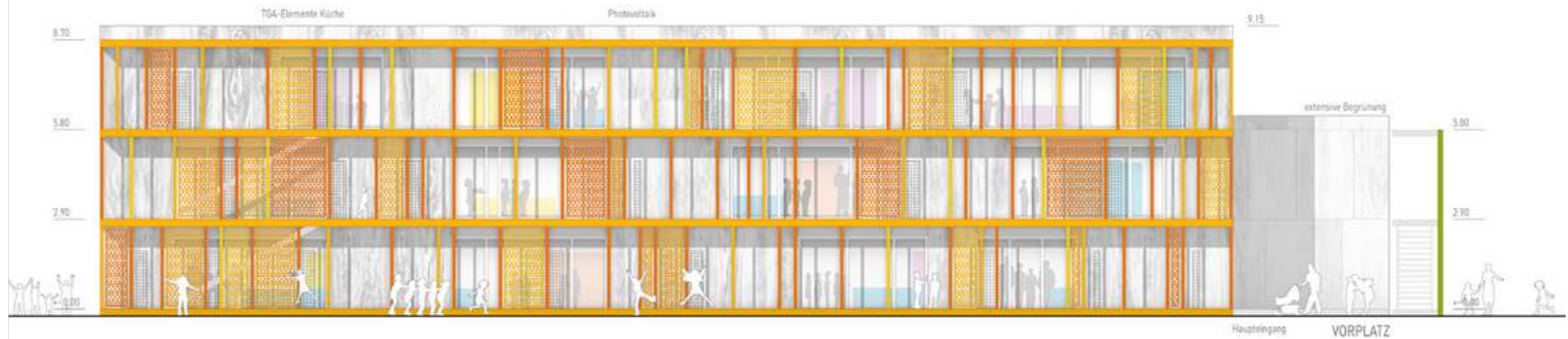
- 1) Cunostr. 9 (160 Pl.)
- 2) Akazienallee (140 Pl.)
- 3) Wallenbergstr.(150 Pl.)
- 4) Jungfernheide (100 Pl.)
- 5) Emser Str. (150 Pl.)
- 6) Sömmeringstr. (150Pl.)  
Quedlingburger Str. (60)
- 7) Bolivarallee (40 Pl.)
- 8) Schwambzeile (100 Pl.)

# Flächendarstellung





# Ansicht



## Mögliche Bebauung

