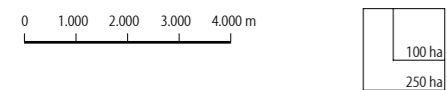
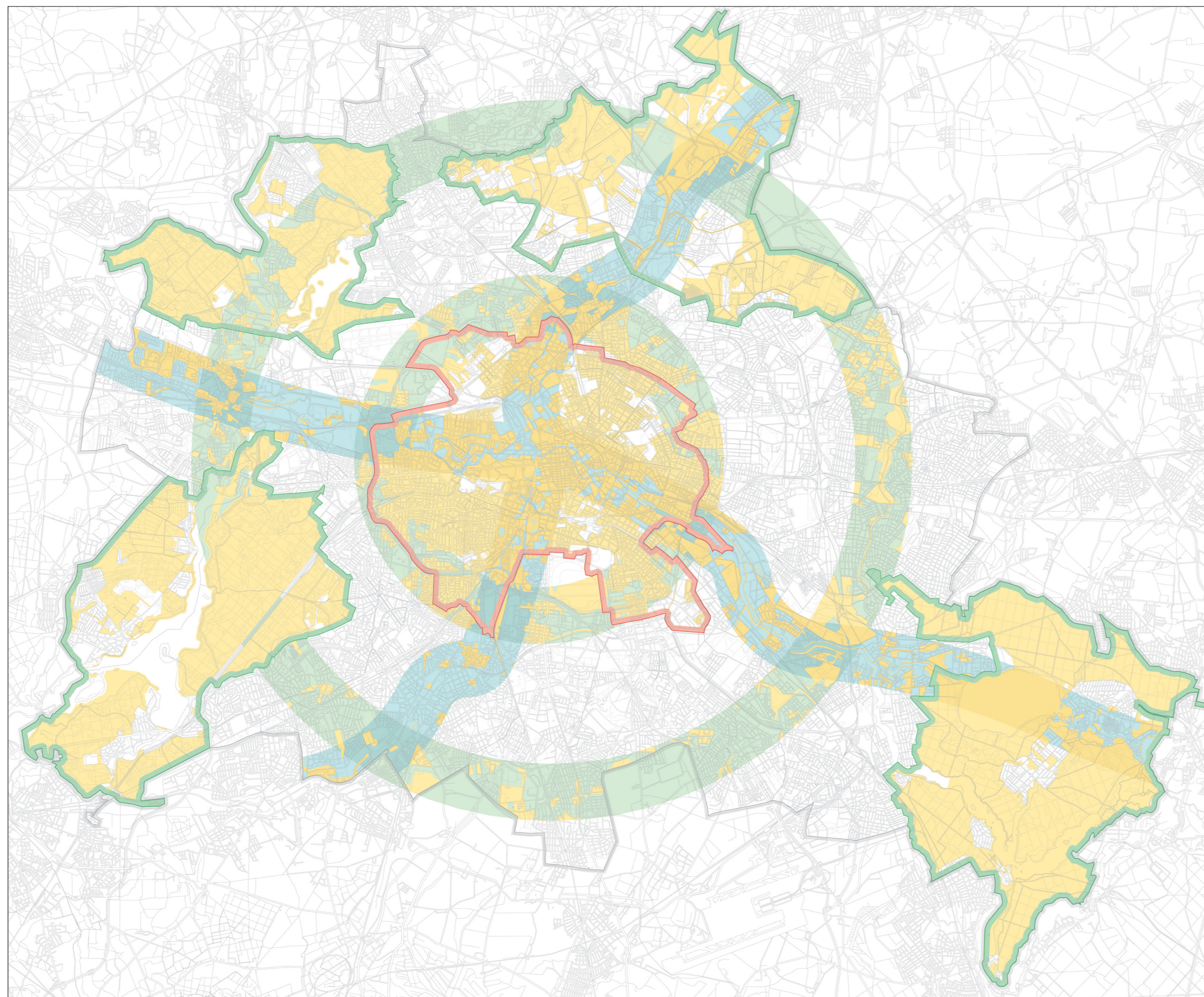


Gesamtstädtische Ausgleichskonzeption



Flächennutzungsplan und Landschaftsprogramm sind aufeinander bezogen und ergänzen sich.

Die Maßnahmen des Landschaftsprogramms, die aus Entwicklungszielen abgeleitet sind, beziehen sich auf die vorhandene Nutzung. Dort, wo der Flächennutzungsplan neue Nutzungen vorsieht, zeigt das Landschaftsprogramm die auf entsprechende Nutzungen bezogenen Entwicklungsziele und Maßnahmen auf.

Die jeweiligen Maßnahmenbündel gelten nicht in ihrer Gesamtheit für alle Flächenteile. Dargestellte Schutz- und Vorsorgegebietsabgrenzungen sind nicht flächenscharf.

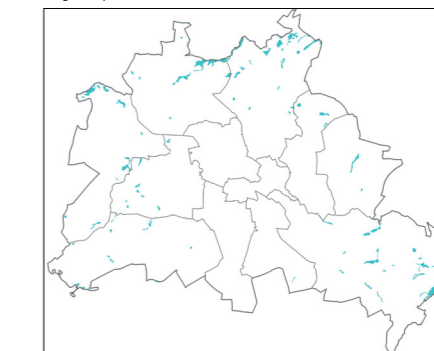
Kartengrundlage:
Digitale Arbeitskarte des Informationssystems Stadt und Umwelt

Das Landschaftsprogramm einschließlich Artenschutzprogramm Berlin in der Fassung der Bekanntmachung vom 8. Juni 2016 (Amtsblatt für Berlin Nr. 24, Seite 1314).

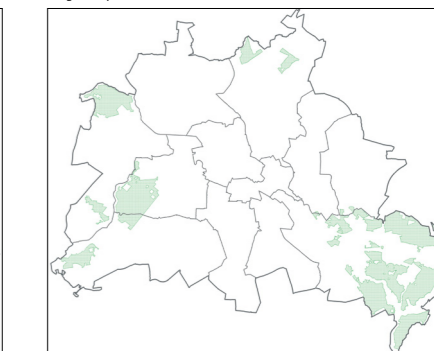
- Ausgleichssuchraum**
- Innenstadt
 - Freiraumachsen
 - Naherholungsgebiete
 - Parkringe
- Ausgleichspotenzial**
- Prioritäre Flächen und Maßnahmen

Herleitungskriterien aus den Programmplänen

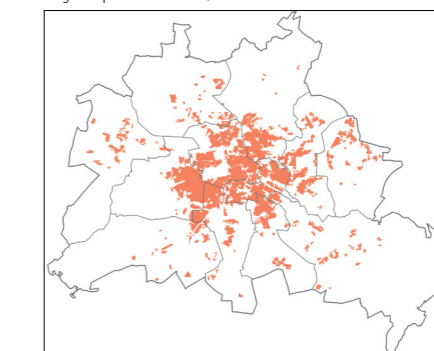
Feuchtgebiet
Programplan Naturhaushalt/Umweltschutz



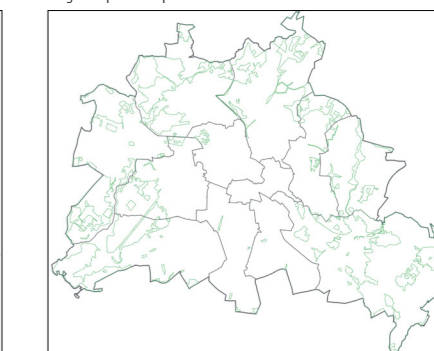
Waldumbau
Programplan Naturhaushalt/Umweltschutz



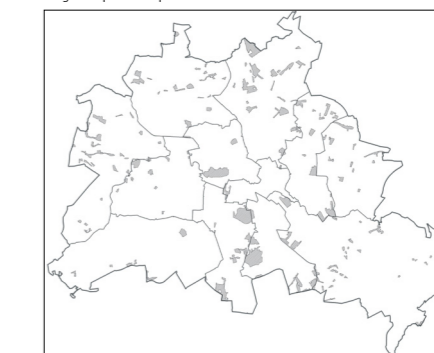
Siedlungsgebiete mit Schwerpunkt Anpassung an den Klimawandel
Programplan Naturhaushalt/Umweltschutz



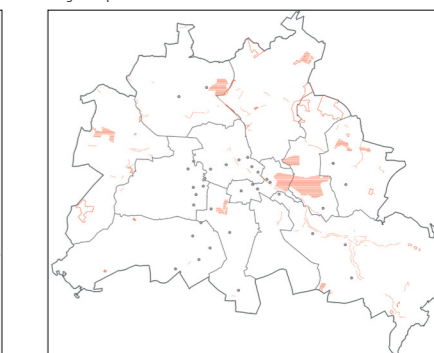
Pflege/ Entwicklung von vorhandenen und geplanten LSG
Programplan Biotop- und Artenschutz



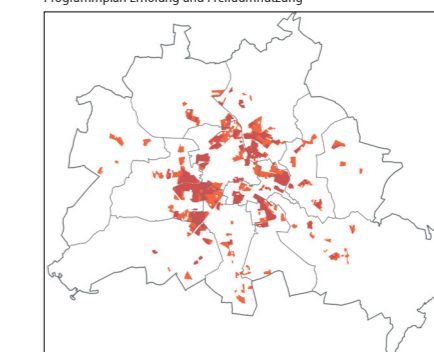
Pflege/ Entwicklung von sonstigen Eignungsflächen für den Biotopverbund
Programplan Biotop- und Artenschutz



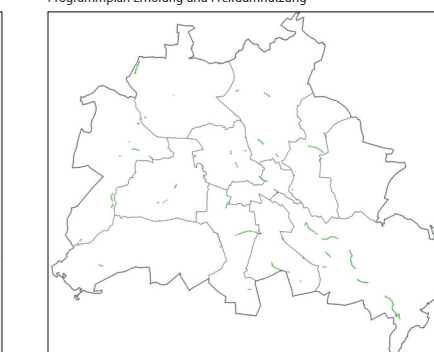
Maßnahmschwerpunkte
Programplan Landschaftsbild



Wohnquartiere der Dringlichkeitsstufen I und II
Programplan Erholung und Freiraumnutzung



Grünzüge – Lücken der 20 grünen Hauptwege®
Programplan Erholung und Freiraumnutzung



Berliner Freiraumsystem

